



散水器具のメンテナンスについて

散水器具類を長く使うためには、適切な使用方法があり、日頃のメンテナンスが欠かせません。

今回は、見逃しがちな散水器具周りの付帯設備のメンテナンスについて説明します。散水器具類は大切に使いましょう！

散水時にはストレーナー(ろ過器)を使用し、定期的に洗浄しましょう！

散水器具の目詰まりを防ぐために、**必ずストレーナーを使いましょう！**

ストレーナーを使っていると内部のフィルターにゴミが付着するため、水圧が落ちて散布ムラが発生します。これを防ぐために、**定期的に中のフィルターを洗浄してきれいな状態を保ちましょう**。長期間ゴミが付着したままでは取れにくくなるので、栽培期間の始めと終わりには必ず洗浄してください。



ストレーナーの外側の止め具を外して開ける



中のフィルターにはゴミが付着



フィルターを外して洗浄
※外れないタイプもあります



新品同様きれいになりました！

冬期の凍結による配管、散水器具類の破損に気をつけましょう！

凍結防止として、**給水栓を閉め、排水栓を開けて配管内の水を抜いておきます**。ストレーナーや電磁弁、液肥混入器も水を抜きます。

水を抜きにくい部分は、**保温材や布等で保護しておきましょう**。

また、**散水した水が道路に落ちて凍結すると危険**です。茶の凍結防止等で利用する場合、道路に飛ばないように注意しましょう。



保温材で保護

排水栓やストレーナーは開ける

給水栓は閉める

いのちの水を 西諸の畑に 宝の水



【問い合わせ先】西諸地区畑作営農改善推進協議会

【事務局】宮崎県西諸県農林振興局 普及企画課 畑かん営農推進担当 TEL:0984-23-5105

★畑かん営農に関してわからないことがあれば、お気軽にご相談ください★



西諸土地改良区からのお知らせ

散水器具の貸し出しを行っています！

西諸土地改良区では、散水器具をまだ所有していない方や試しに水を使ってみたいという方を対象に、**散水器具を貸し出し**ています。使い方が分からない場合も説明しますので、気軽に問い合わせください。

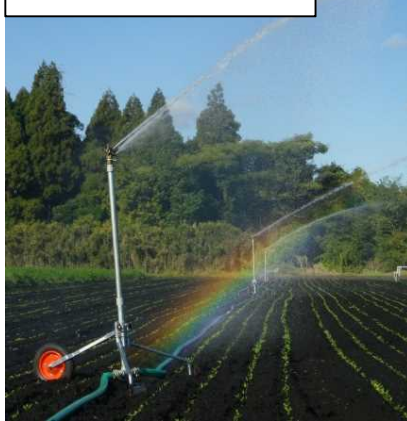
なお、数に限りがありますので、干ばつ時などの貸し出しが多くなる時期には早めにご連絡ください。

小林市千歳・環野地区、堤地区、小林北部第1地区については、**地元で管理している倉庫に保管**している分もあります。

露地用散水チューブ



大型スプリンクラー



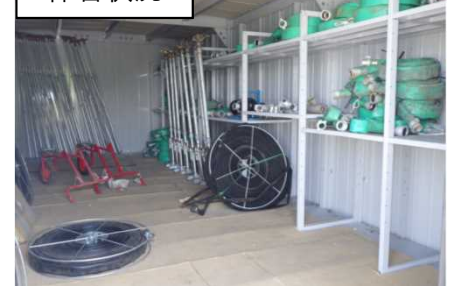
保管状況



小型自走式散水機



保管状況



他に下記の器具もあります
・中型スプリンクラー
・自動散水タイマー

畑かん施設は丁寧に扱きましょう！

農作業中の不注意等により**給水栓が破損した場合の補修費用は自己負担**となります。使用頻度の高いハンドル部分だけでも交換できますが、長く利用するためには以下のことを守りましょう。

☆ **ハンドルの開閉はゆっくり**行いましょう！

☆ 農作業中は**給水栓の保護ボックス**に注意しましょう！

☆ 保護ボックスの**蓋はかぶせて**おきましょう！



給水栓



破 損



保護ボックス



ハンドル

給水栓だけではなく**散水器具等の畑かん施設**でも、通常使用で消耗する部品や不注意によって破損した場合に生じる**補修費用は自己負担**となります。

長く使うためにも使用者一人一人が丁寧に取り扱い、**散水器具類は雨風の当たらない場所で保管**するようにしましょう。