

宮崎県議会議員寮 個別施設計画

令和2年11月

令和7年12月改訂

宮 崎 県 議 会

目 次

第 1 章 計画策定の趣旨等

- 1 計画策定の趣旨・・・・・・・・・・・・・・・・・・・・・・ 1
- 2 計画期間・・・・・・・・・・・・・・・・・・・・・・・・・・・・ 1

第 2 章 議員寮の現状と課題

- 1 施設基本情報・・・・・・・・・・・・・・・・・・・・・・・・・・ 2
- 2 老朽化の状況・・・・・・・・・・・・・・・・・・・・・・・・・・ 2
- 3 利用状況・・・・・・・・・・・・・・・・・・・・・・・・・・・・ 2
- 4 維持管理費・・・・・・・・・・・・・・・・・・・・・・・・・・・・ 2
- 5 課題・・・・・・・・・・・・・・・・・・・・・・・・・・・・・・ 3

第 3 章 議員寮の方向性・・・・・・・・・・・・・・・・・・・・ 3

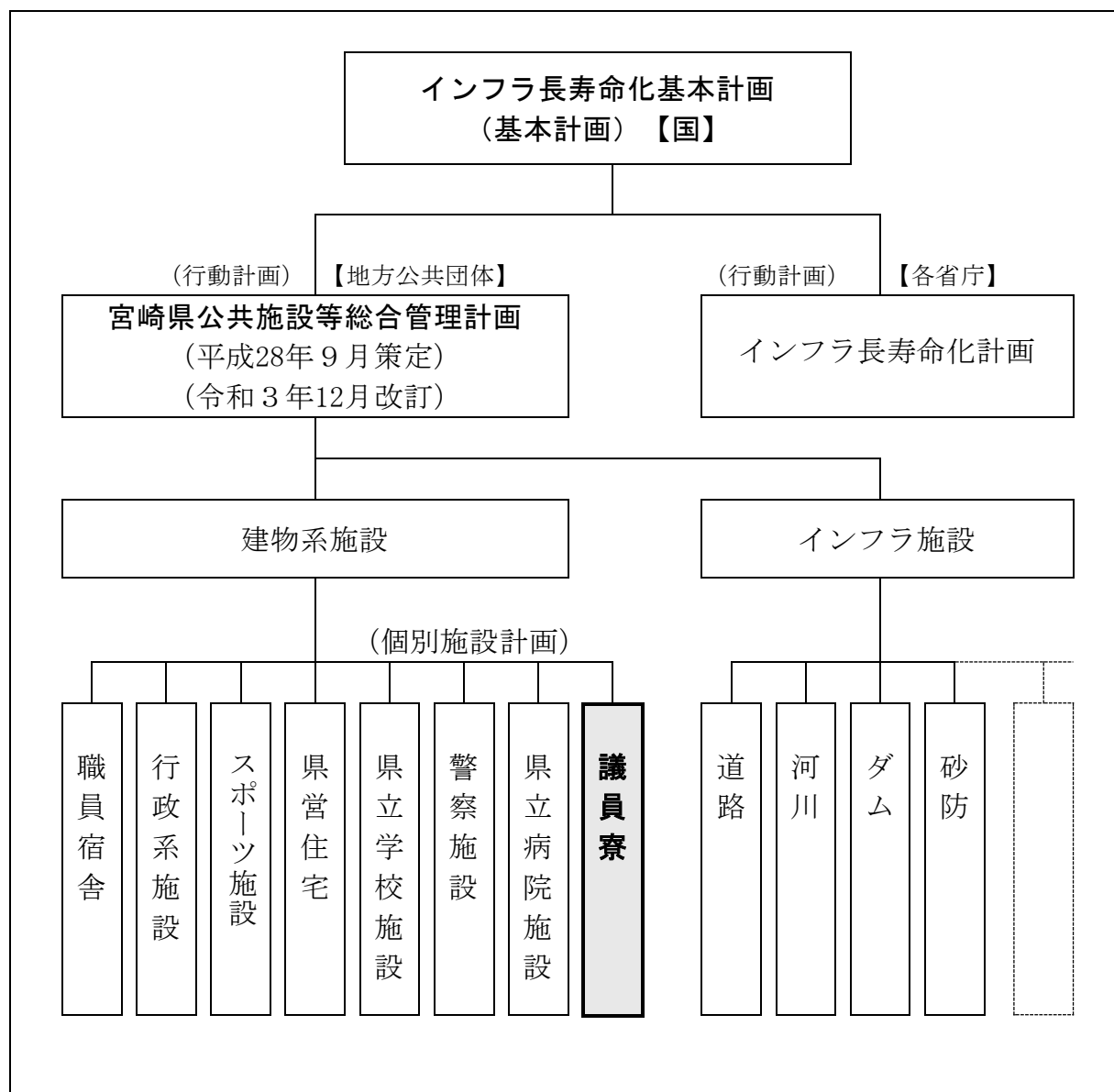
第 4 章 方向性を踏まえた対策

- 1 対策の内容・・・・・・・・・・・・・・・・・・・・・・・・・・・・ 3
- 2 対策の実施時期・・・・・・・・・・・・・・・・・・・・・・・・・・ 3
- 3 対策の費用・・・・・・・・・・・・・・・・・・・・・・・・・・・・ 4

第1章 計画策定の趣旨等

1 計画策定の趣旨

平成28年9月に策定（令和3年12月改訂）した「宮崎県公共施設等総合管理計画」（以下「管理計画」という。）に基づき、宮崎県議会議員寮の総合的・計画的な管理を進めるための具体的な取組を示すことを目的として、本計画を策定します。



2 計画期間

本計画の計画期間は5年間（令和7年度から令和11年度まで）とします。

第2章 議員寮の現状と課題

1 施設基本情報

施設名・建物名	所在地	建物基本情報				所管部局
		建設年度	築年数 (令和7年度末)	延床面積(m ²)	構造	
宮崎県議会議員寮	宮崎市	昭57	43	1,540.79	RC造	県議会事務局

2 老朽化の状況

議員寮は昭和57年に建設後43年を経過し、令和7年度に実施した第6期劣化状況等調査において、腐食や損傷等の不具合箇所が報告されるなど、施設・設備の老朽化が進んでいます。

3 利用状況

(単位：延人)

年 度	令和元	令和2	令和3	令和4	令和5	令和6
利用者数	473	303	272	197	469	498

- ・過去6年間の利用者数を見ると、新型コロナウイルス感染症の影響が大きかった令和2年度から令和4年度にかけて利用者数が減少しましたが、その後は令和元年度と同程度となっています。（令和6年度の実利用者数は13名）
- ・令和7年度の4月から10月までの延べ利用者数は262名です。

4 維持管理費

(単位：千円)

年 度	令和元	令和2	令和3	令和4	令和5	令和6
維持管理費	7,713	7,312	8,531	5,269	5,930	5,686

- ・令和4年度から管理委託業務を見直したことに伴い、維持管理費が減少しています。
- ・経費の大半は管理業務委託料、光熱水費・電話回線基本料、消防設備点検費等の固定経費であり、今後も施設の老朽化等に伴って一定の経費が必要となります。

5 課題

議員寮は、宮崎県議会議員（以下「議員」という。）の宿泊等の用に供することを目的とする施設であり、議員寮のあり方について議員間で検討した結果、令和2年9月に大規模改修や建替は行わないことを前提に「令和11年度末までに使用を終了する。」（短期間での終了もあり得る。）という申し合わせが行われました。

上記を踏まえ、今後は、長寿命化工事は行わないこととしますが、議員が利用する間は、宿泊に不都合が生じないような維持修繕を行う必要があります。

第3章 議員寮の方向性

令和11年度末までに閉寮する。

第4章 方向性を踏まえた対策

1 対策の内容

今後5年間の対応方針として、以下の対策に取り組みます。

ア 適切な施設管理

適切な施設管理に努めることとし、必要な範囲で施設、設備の修繕を実施します。

イ その他

大規模改修や建替は実施しません。

2 対策の実施時期

上記1の対策を閉寮まで実施します。

（点検実施予定一覧）

①施設名・建物名：宮崎県議会議員寮

②区分 ●：定期点検（建築）＋定期点検（設備）＋劣化状況等調査

○：定期点検（設備）

直近の点検年度			点検予定年度				
定期点検 （建築）	定期点検 （設備）	劣化状況 等調査	令7	令8	令9	令10	令11
令7	令7	令7	●	○	○	●	○

3 対策の費用

大規模改修や建替は行わないため、閉寮までに必要な費用は維持管理費のみとなり、費用の見込額は以下のとおりとなります。

(単位：千円)

年 度	令7	令8	令9	令10	令11
維持管理費	6,167	6,369	6,505	6,622	6,738

- ・金額は概算であり、予算が確定されるものではありません。
- ・経費の内訳は管理業務委託料、光熱水費・電話回線基本料、消防設備点検検費、維持修繕費等であり、計画改訂年度である令和7年度の当初予算をベースに見込額を計上しています。