



平成27年

みやざきの鉱工業の動き

宮崎県鉱工業指数年報

(平成22年基準)

宮崎県 総合政策部 統計調査課

目 次

I 平成27年の鉱工業の動き

1 生産・出荷・在庫指数の動向	-----	2
2 業種別指数の動向	-----	5
3 特殊分類別指数の動向	-----	12

II 統計表

1 業種分類別指数表		
（原指数）年別・年度別指数	-----	18
（原指数）生産指数（付加価値額ウェイト）	-----	20
（原指数）生産者出荷指数（出荷額ウェイト）	-----	22
（原指数）生産者製品在庫指数（在庫額ウェイト）	-----	24
（季節調整済指数）四半期別指数	-----	26
（季節調整済指数）生産指数（付加価値額ウェイト）	-----	28
（季節調整済指数）生産者出荷指数（出荷額ウェイト）	-----	30
（季節調整済指数）生産者製品在庫指数（在庫額ウェイト）	-----	32
2 特殊分類別指数表		
（原指数）年別・年度別指数	-----	34
（原指数）生産指数（付加価値額ウェイト）	-----	35
（原指数）生産者出荷指数（出荷額ウェイト）	-----	36
（原指数）生産者製品在庫指数（在庫額ウェイト）	-----	37
（季節調整済指数）四半期別指数	-----	38
（季節調整済指数）生産指数（付加価値額ウェイト）	-----	39
（季節調整済指数）生産者出荷指数（出荷額ウェイト）	-----	40
（季節調整済指数）生産者製品在庫指数（在庫額ウェイト）	-----	41

参 考

鉱工業指数について	-----	44
-----------	-------	----

なお、鉱工業指数についての解説（基準時点、指数の種類、業種分類・特殊分類、算出方法等）は、44ページをご覧ください。

※ 利用上の注意

- 本書で使用している記号等は次のとおりです。
「—」は該当数値のないもの 「X」は数値が秘匿されているもの
「0.0」は単位に満たないもの 「△」はマイナス（比較減）を表すもの
- 四半期別のⅠ期とは1～3月期、Ⅱ期とは4～6月期、Ⅲ期とは7～9月期、Ⅳ期とは10～12月期を表します。
- 各指数が対象としている範囲はいずれも製造工業です。
- 季節調整とは、1年間を通してほぼ規則的に繰り返す季節要素（気候の変化から成る自然的要素、盆・正月といった社会的な慣習や制度等の社会的要因）を除去することを言い、この季節的要素を除去した指数が季節調整済指数です。
- 平成27年1～12月の原指数及び季節調整済指数は、平成27年年間補正後の数値です。
なお、平成28年Ⅰ期及び平成27年度の数値（平成28年1月、2月及び3月）については、平成28年年間補正により若干変更される場合があります。

I 平成27年の鉱工業の動き

1 生産・出荷・在庫指数の動向

(1) 生産

平成27年の宮崎県の鉱工業生産指数（原指数）は 101.1で、前年比 0.9%低下し、4年ぶりに低下した。

全国の生産指数（同）は 97.8で、前年比 1.2%低下し、2年ぶりに低下した。

九州の生産指数（同）は 101.8で、前年比 1.5%上昇し、2年連続で上昇した。

【表1、図1】

四半期別（季節調整済指数）にみると、第1四半期 101.7（前期比 6.2%低下）、第2四半期 99.4（同 2.3%低下）、第3四半期 99.4（同 横ばい）、第4四半期 103.9（同 4.5%上昇）となった。【表1、図1】

業種別の動向を前年比で見ると、電子部品・デバイス工業（前年比 15.7%上昇）、繊維工業（同 5.0%上昇）、木材・木製品工業（同 4.6%上昇）の3業種が上昇し、輸送機械工業（同 22.2%低下）、窯業・土石製品工業（同 21.0%低下）、電気・情報通信機械その他工業（同 6.3%低下）などの9業種が低下した。【図2】

表1 生産指数 年別・四半期別指数の推移 (平成22年=100)

	平成 23年	平成 24年	平成 25年	平成 26年	平成 27年	平成 26 年				平成 27 年			
						I 期	II 期	III 期	IV 期	I 期	II 期	III 期	IV 期
宮崎県	97.4	98.2	98.2	102.0	101.1	99.5	100.2	99.9	108.4	101.7	99.4	99.4	103.9
前年(前期)比	▲2.6	0.8	0.0	3.9	▲0.9	▲5.8	0.7	▲0.3	8.5	▲6.2	▲2.3	0.0	4.5
全国	97.2	97.8	97.0	99.0	97.8	101.3	96.8	98.7	99.2	99.0	96.0	97.8	98.4
前年(前期)比	▲2.8	0.6	▲0.8	2.1	▲1.2	0.6	▲4.4	2.0	0.5	▲0.2	▲3.0	1.9	0.6
九州	100.1	100.9	97.6	100.3	101.8	103.6	100.1	97.5	100.7	103.7	103.3	99.8	100.6
前年(前期)比	0.1	0.8	▲3.3	2.8	1.5	5.2	▲3.4	▲2.6	3.3	3.0	▲0.4	▲3.4	0.8

※ 年指数は原指数、四半期指数は季節調整済指数である。各比率は伸び率（%）である。

図1

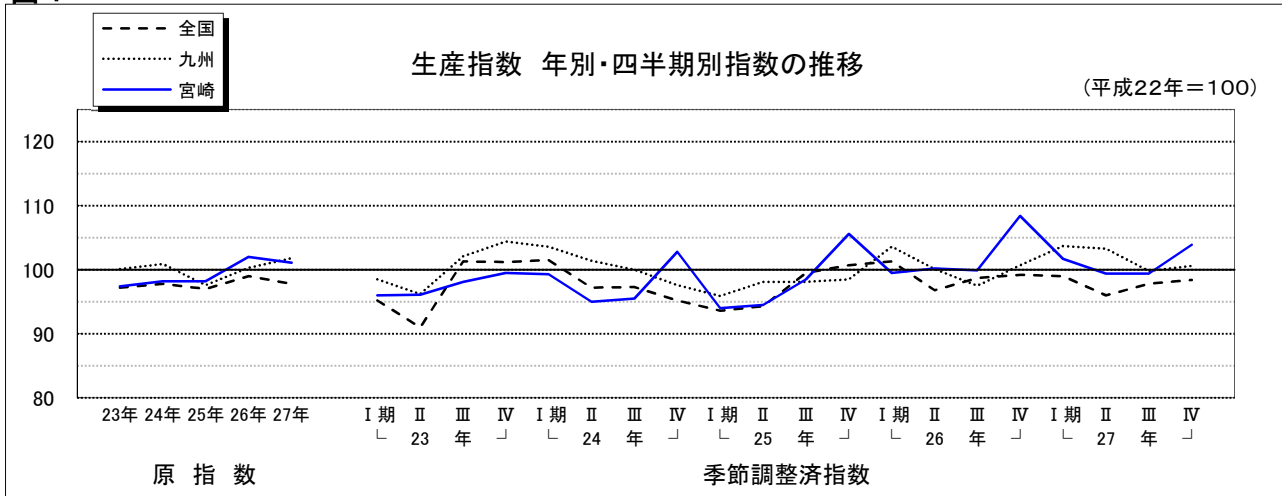
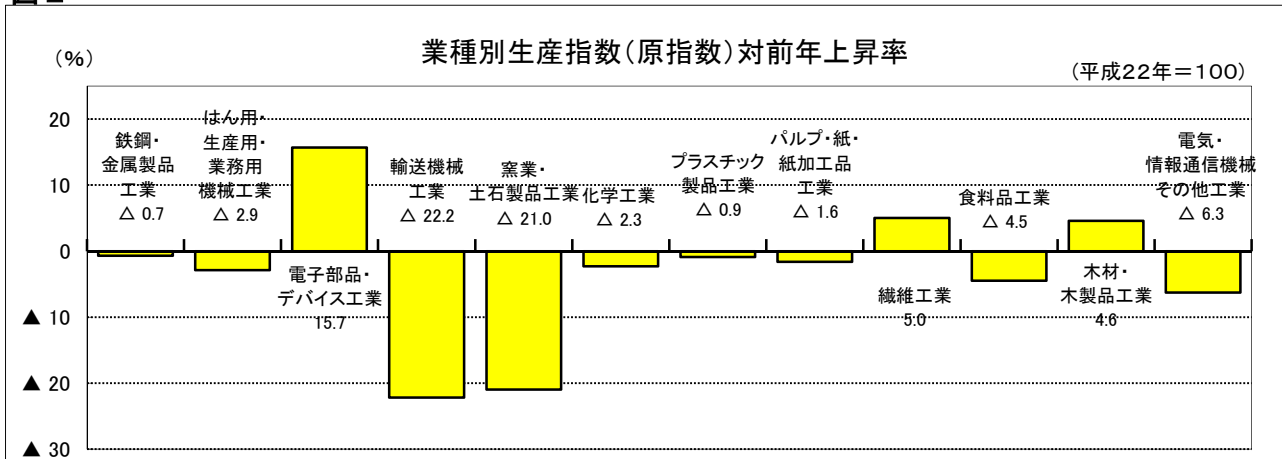


図2



(2) 出荷

出荷指数（原指数）は 105.0 で、前年比 0.1% 上昇し、2年ぶりに上昇した。
 全国の出荷指数（同）は 96.9 で、前年比 1.3% 低下し、2年ぶりに低下した。
 九州の出荷指数（同）は 106.3 で、前年比 3.1% 上昇し、2年連続で上昇した。

【表 2、図 3】

四半期別（季節調整済指数）にみると、第 1 四半期 99.5（前期比 13.0% 低下）、第 2 四半期 103.1（同 3.6% 上昇）、第 3 四半期 101.0（同 2.0% 低下）、第 4 四半期 116.3（同 15.1% 上昇）となった。【表 2、図 3】

業種別の動向を前年比でみると、木材・木製品工業（前年比 12.7% 上昇）、電子部品・デバイス工業（同 5.1% 上昇）、繊維工業（同 3.1% 上昇）など 6 業種が上昇し、窯業・土石製品工業（同 19.3% 低下）、輸送機械工業（同 18.7% 低下）、化学工業（同 3.1% 低下）など 6 業種が低下した。【図 4】

表 2 出荷指数 年別・四半期別指数の推移 (平成22年 = 100)

	平成 23年	平成 24年	平成 25年	平成 26年	平成 27年	平成 26 年				平成 27 年			
						I 期	II 期	III 期	IV 期	I 期	II 期	III 期	IV 期
宮崎県	101.4	102.8	105.4	104.9	105.0	103.6	99.6	102.0	114.4	99.5	103.1	101.0	116.3
前年（前期）比	1.4	1.4	2.5	▲0.5	0.1	▲9.4	▲3.9	2.4	12.2	▲13.0	3.6	▲2.0	15.1
全国	96.3	97.5	96.9	98.2	96.9	102.6	93.9	97.8	98.5	99.6	93.4	97.0	97.7
前年（前期）比	▲3.7	1.2	▲0.6	1.3	▲1.3	2.2	▲8.5	4.2	0.7	1.1	▲6.2	3.9	0.7
九州	101.4	102.6	100.7	103.1	106.3	106.6	101.8	100.2	104.3	107.4	108.2	104.1	106.2
前年（前期）比	1.4	1.2	▲1.9	2.4	3.1	5.4	▲4.5	▲1.6	4.1	3.0	0.7	▲3.8	2.0

※ 年指数は原指数、四半期指数は季節調整済指数である。各比率は伸び率（%）である。

図 3

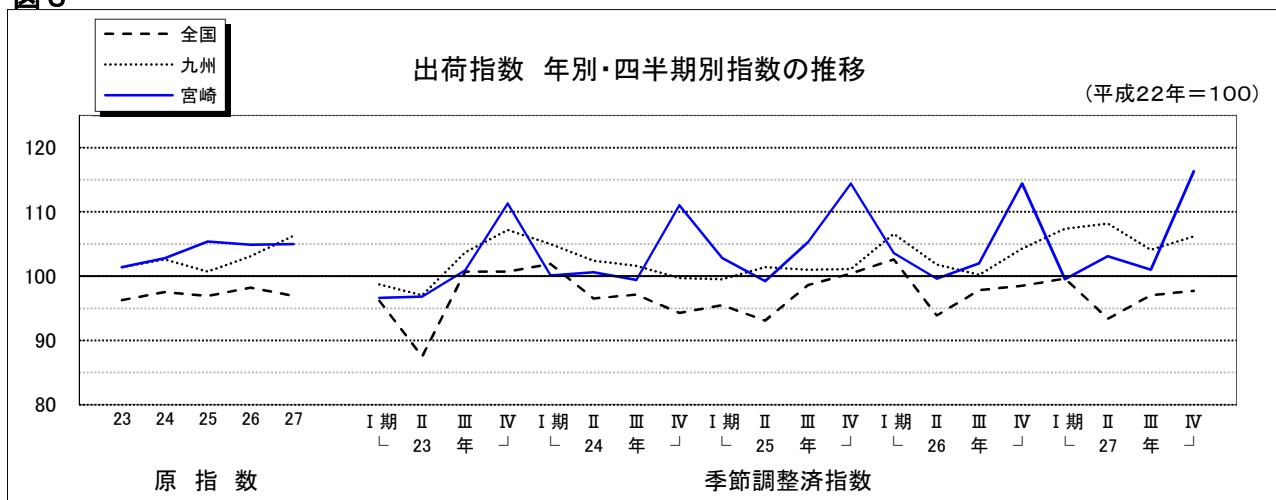
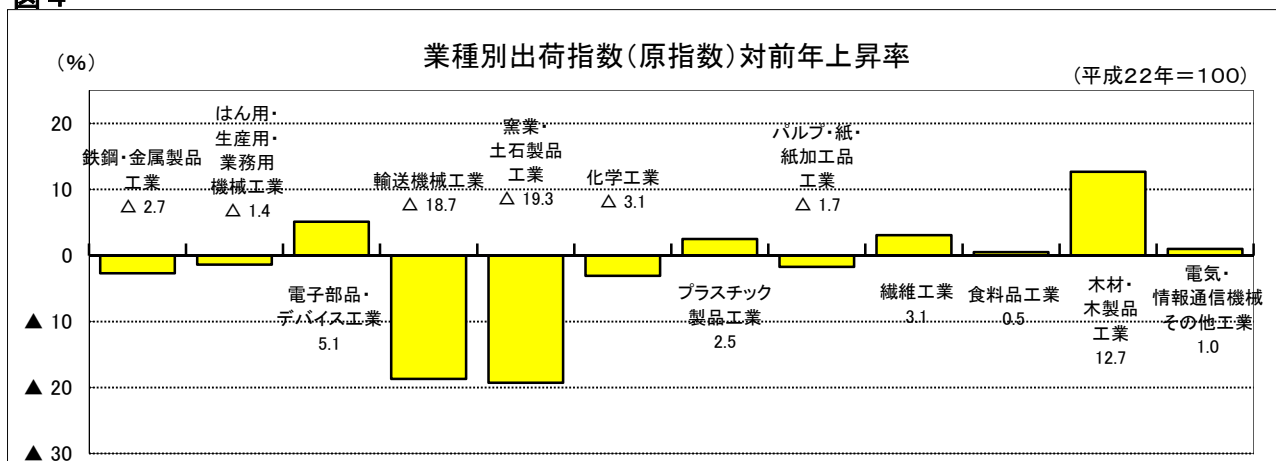


図 4



(3) 在庫

在庫指数（原指数）は 116.5 で、前年比 1.6% 低下し、2 年ぶりに低下した。
 全国の在庫指数（同）は 112.3 で、前年比で横ばいだった。
 九州の在庫指数（同）は 121.8 で、前年比 6.5% 上昇し、2 年連続で上昇した。

【表 3、図 5】

四半期別（季節調整済指数）にみると、第 1 四半期 127.5（前期比 7.7% 上昇）、第 2 四半期 122.7（同 3.8% 低下）、第 3 四半期 121.7（同 0.8% 低下）、第 4 四半期 116.5（同 4.3% 低下）となった。【表 3、図 5】

業種別の動向を前年比で見ると、化学工業（前年比 7.5% 上昇）、パルプ・紙・紙加工品工業（同 6.5% 上昇）、プラスチック製品工業（同 5.7% 上昇）など 4 業種が上昇し、鉄鋼・金属製品工業（同 10.8% 低下）、電子部品・デバイス工業（同 10.0% 低下）、窯業・土石製品工業（同 9.6% 低下）など 5 業種が低下した。【図 6】

表 3 在庫指数 年別・四半期別指数の推移 (平成22年=100)

	平成 23年	平成 24年	平成 25年	平成 26年	平成 27年	平成 26 年				平成 27 年			
						I 期	II 期	III 期	IV 期	I 期	II 期	III 期	IV 期
宮 崎 県	115.9	112.4	105.0	118.4	116.5	110.0	117.9	119.2	118.4	127.5	122.7	121.7	116.5
前年（前期）比	9.0	▲3.0	▲6.6	12.8	▲1.6	4.8	7.2	1.1	▲0.7	7.7	▲3.8	▲0.8	▲4.3
全 国	105.0	110.5	105.7	112.3	112.3	98.9	109.0	110.6	112.3	104.9	113.3	112.8	112.3
前年（前期）比	2.0	5.2	▲4.3	6.2	0.0	▲6.4	10.2	1.5	1.5	▲6.6	8.0	▲0.4	▲0.4
九 州	122.9	118.4	110.4	114.4	121.8	112.5	113.4	115.5	114.1	122.3	122.4	128.9	123.6
前年（前期）比	15.9	▲3.7	▲6.8	3.6	6.5	3.3	0.8	1.9	▲1.2	7.2	0.1	5.3	▲4.1

※ 年指数は原指数、四半期指数は季節調整済指数である。各比率は伸び率（%）である。

図 5

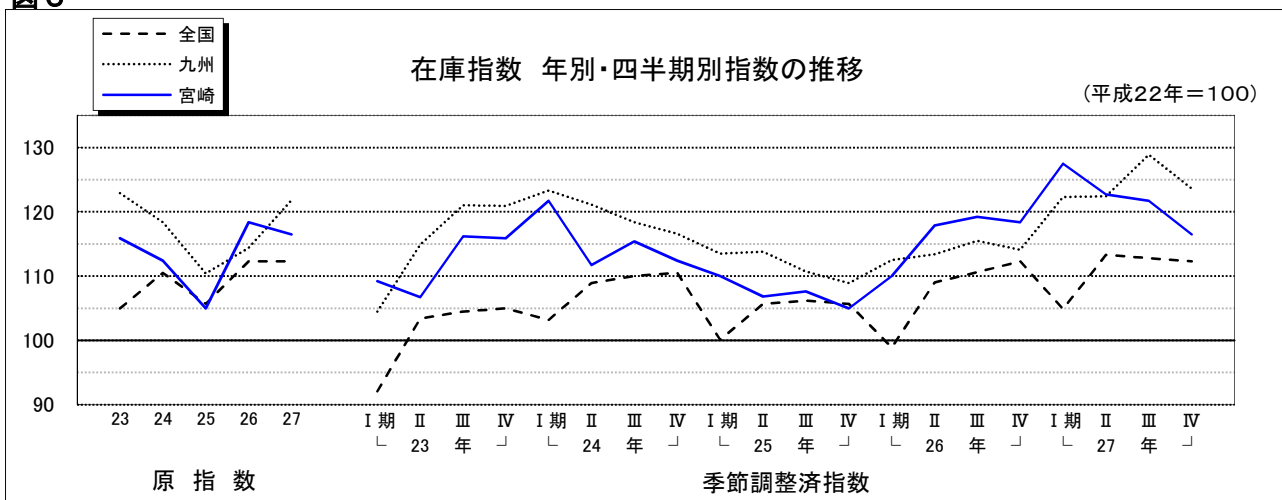
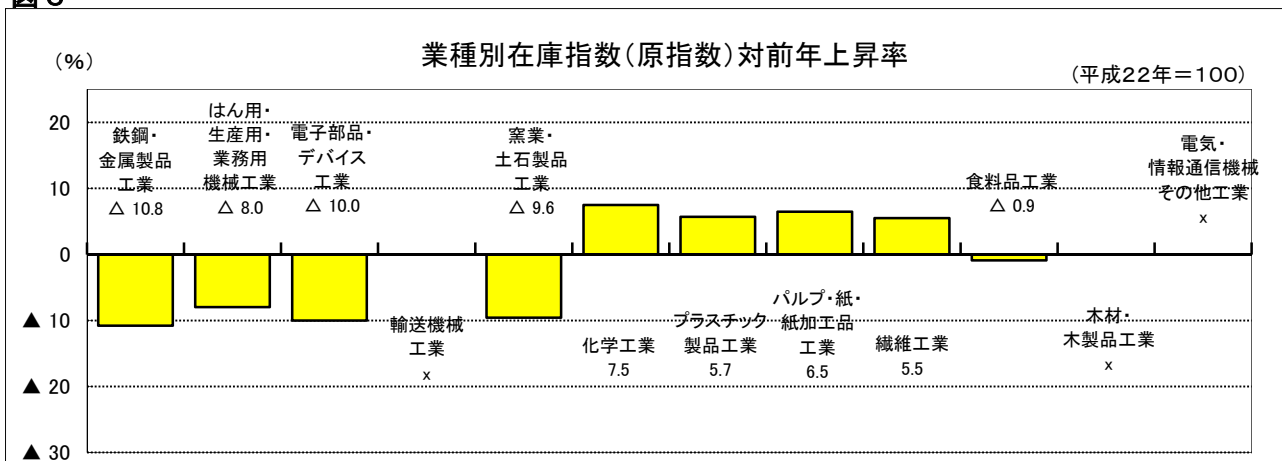
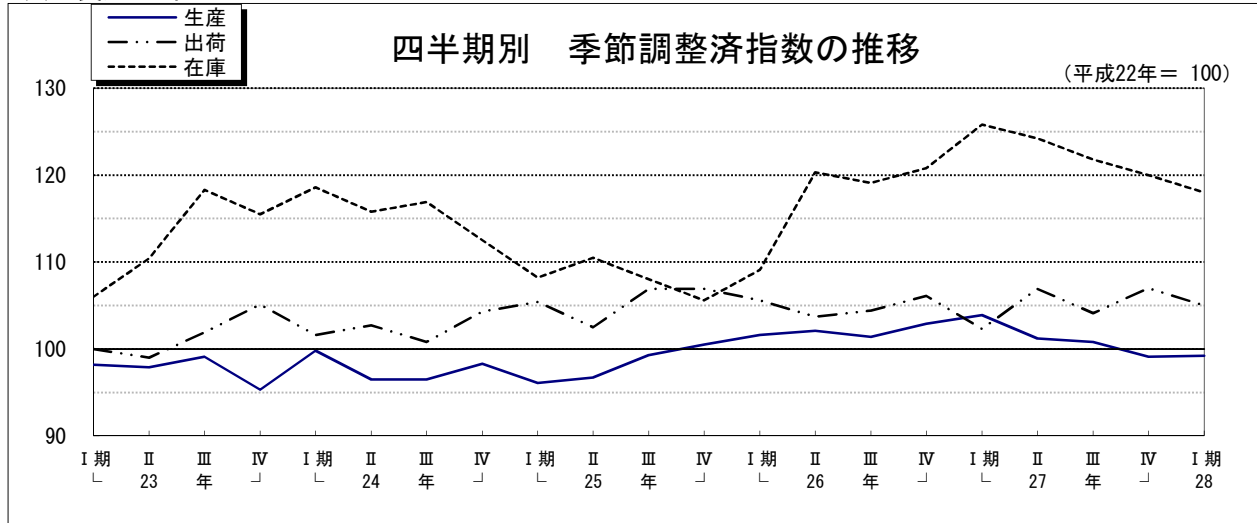


図 6



2 業種別指数の動向

(1) 製造工業

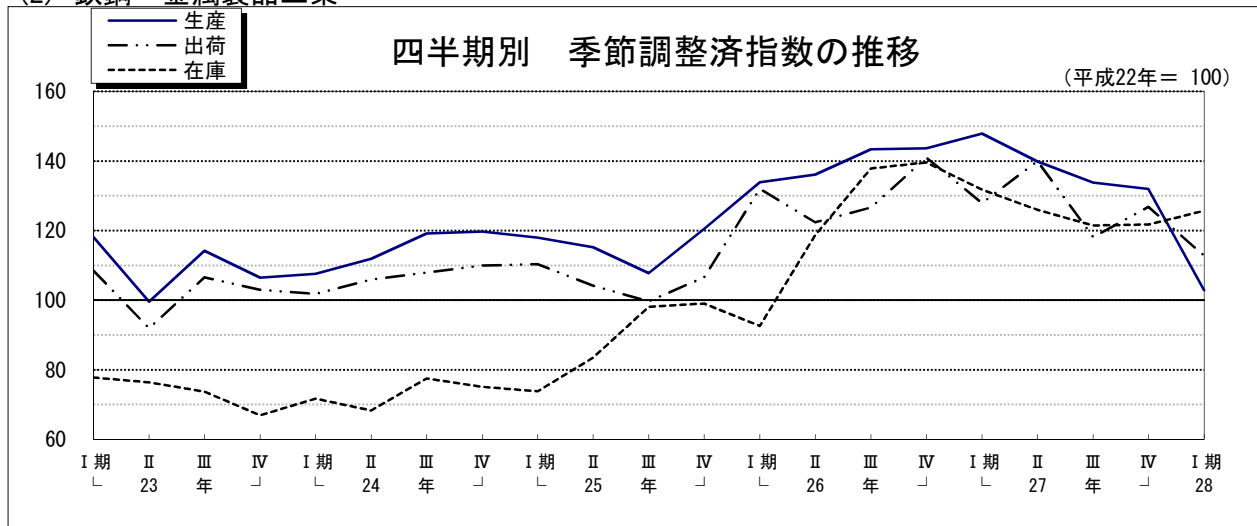


製造工業 年別・四半期別指数の推移 (平成22年 = 100)

	平成26年	平成27年	平成26年				平成27年				平成28年
			I期	II期	III期	IV期	I期	II期	III期	IV期	
生産指数	102.0	101.1	101.6	102.1	101.4	102.9	103.9	101.2	100.8	99.1	99.2
前年(前期)比	3.9	▲0.9	1.1	0.5	▲0.7	1.5	1.0	▲2.6	▲0.4	▲1.7	0.1
出荷指数	104.9	105.0	105.6	103.7	104.4	106.1	102.3	106.9	104.1	107.0	105.0
前年(前期)比	▲0.5	0.1	▲1.2	▲1.8	0.7	1.6	▲3.6	4.5	▲2.6	2.8	▲1.9
在庫指数	118.4	116.5	109.1	120.3	119.1	120.8	125.8	124.2	121.8	120.0	118.0
前年(前期)比	12.8	▲1.6	3.3	10.3	▲1.0	1.4	4.1	▲1.3	▲1.9	▲1.5	▲1.7

※ 年指数は原指数、四半期指数は季節調整済指数である。各比率は伸び率(%)である。

(2) 鉄鋼・金属製品工業

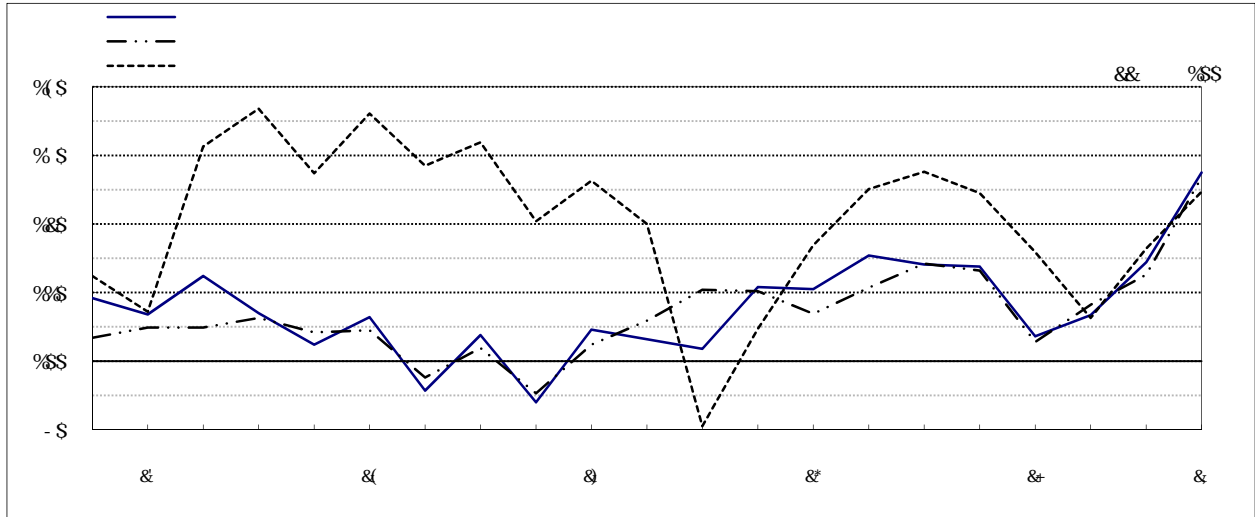


鉄鋼・金属製品工業 年別・四半期別指数の推移 (平成22年 = 100)

	平成26年	平成27年	平成26年				平成27年				平成28年
			I期	II期	III期	IV期	I期	II期	III期	IV期	
生産指数	139.1	138.1	133.9	136.1	143.4	143.6	147.9	139.9	133.8	132.0	102.9
前年(前期)比	20.4	▲0.7	11.1	1.6	5.4	0.1	3.0	▲5.4	▲4.4	▲1.3	▲22.0
出荷指数	131.4	127.9	132.0	122.4	126.6	141.0	127.9	140.0	118.2	126.8	112.8
前年(前期)比	24.9	▲2.7	23.8	▲7.3	3.4	11.4	▲9.3	9.5	▲15.6	7.3	▲11.0
在庫指数	132.8	118.5	92.6	118.7	137.8	139.6	131.8	126.0	121.5	121.7	125.7
前年(前期)比	41.7	▲10.8	▲6.5	28.2	16.1	1.3	▲5.6	▲4.4	▲3.6	0.2	3.3

※ 年指数は原指数、四半期指数は季節調整済指数である。各比率は伸び率(%)である。

f(L)

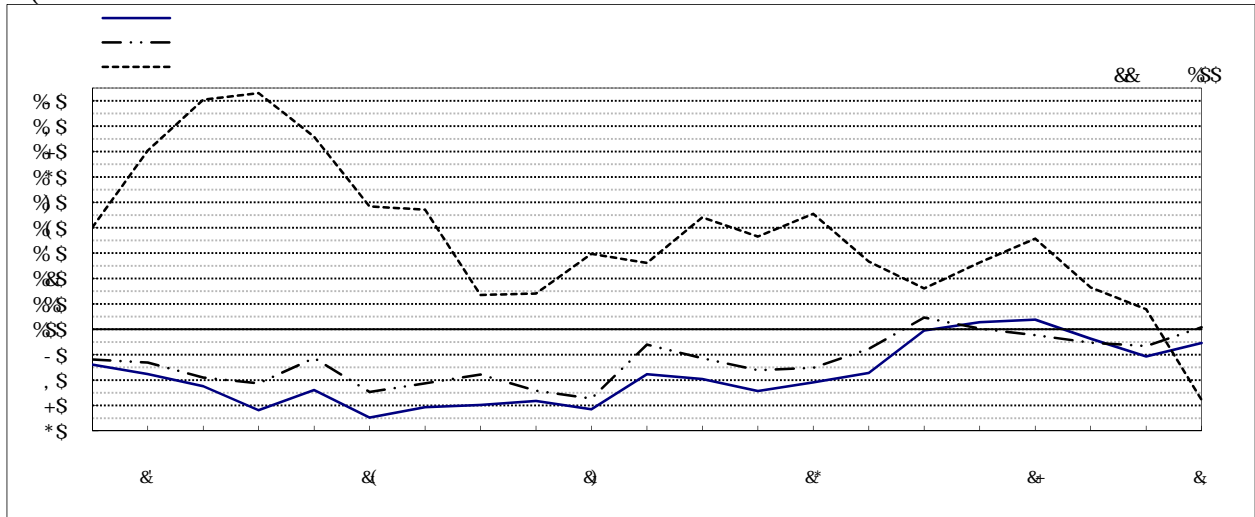


c † #Yí #Ö#Yí » #Yµ " d ° 9 í D † 9 æX b N&ã >&¹ B ° > ; >'

	¹ B °	¹ B °	¹ B °				¹ B °				¹ B °
			è †	é †	ê †	ë †	è †	é †	ê †	ë †	è †
#Ö#Ø æ X											
S ° S † š											
, æ X											
S ° S † š											
~ Ü æ X											
S ° S † š											

d ° æX c NæX D † æX c Ø(1* Z í æX [6 • › š"á c g"á>&#>' [6 •

f(L)



7ÁÊ4Š í ¹ Â – « d ° 9 í D † 9 æX b N&ã >&¹ B ° > ; >'

	¹ B °	¹ B °	¹ B °				¹ B °				¹ B °
			è †	é †	ê †	ë †	è †	é †	ê †	ë †	è †
#Ö#Ø æ X											
S ° S † š											
, æ X											
S ° S † š											
~ Ü æ X											
S ° S † š											

d ° æX c NæX D † æX c Ø(1* Z í æX [6 • › š"á c g"á>&#>' [6 •

!*

