

[illegible][illegible][illegible]

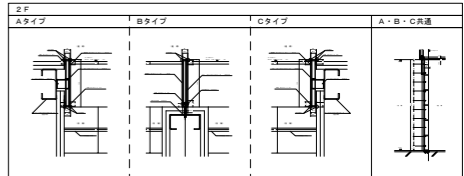
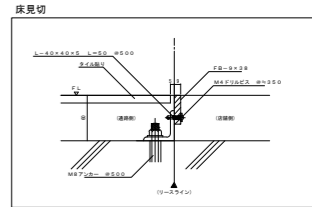
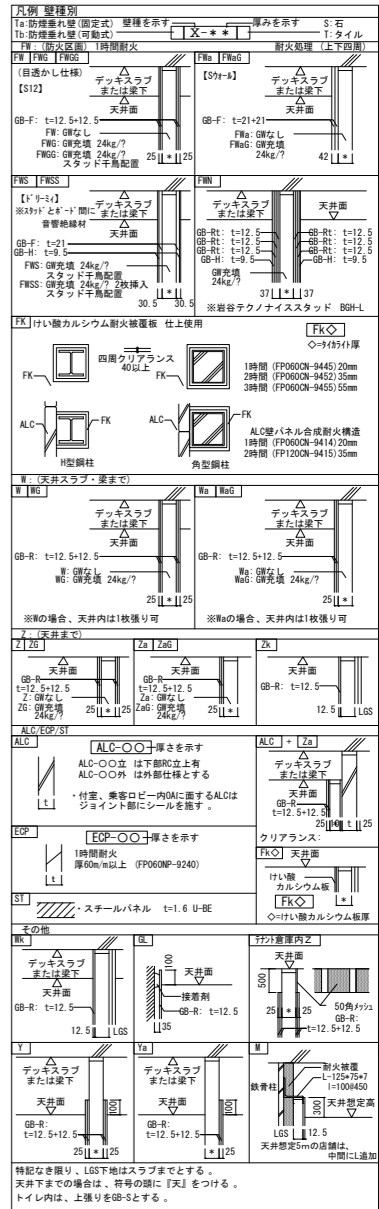
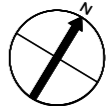
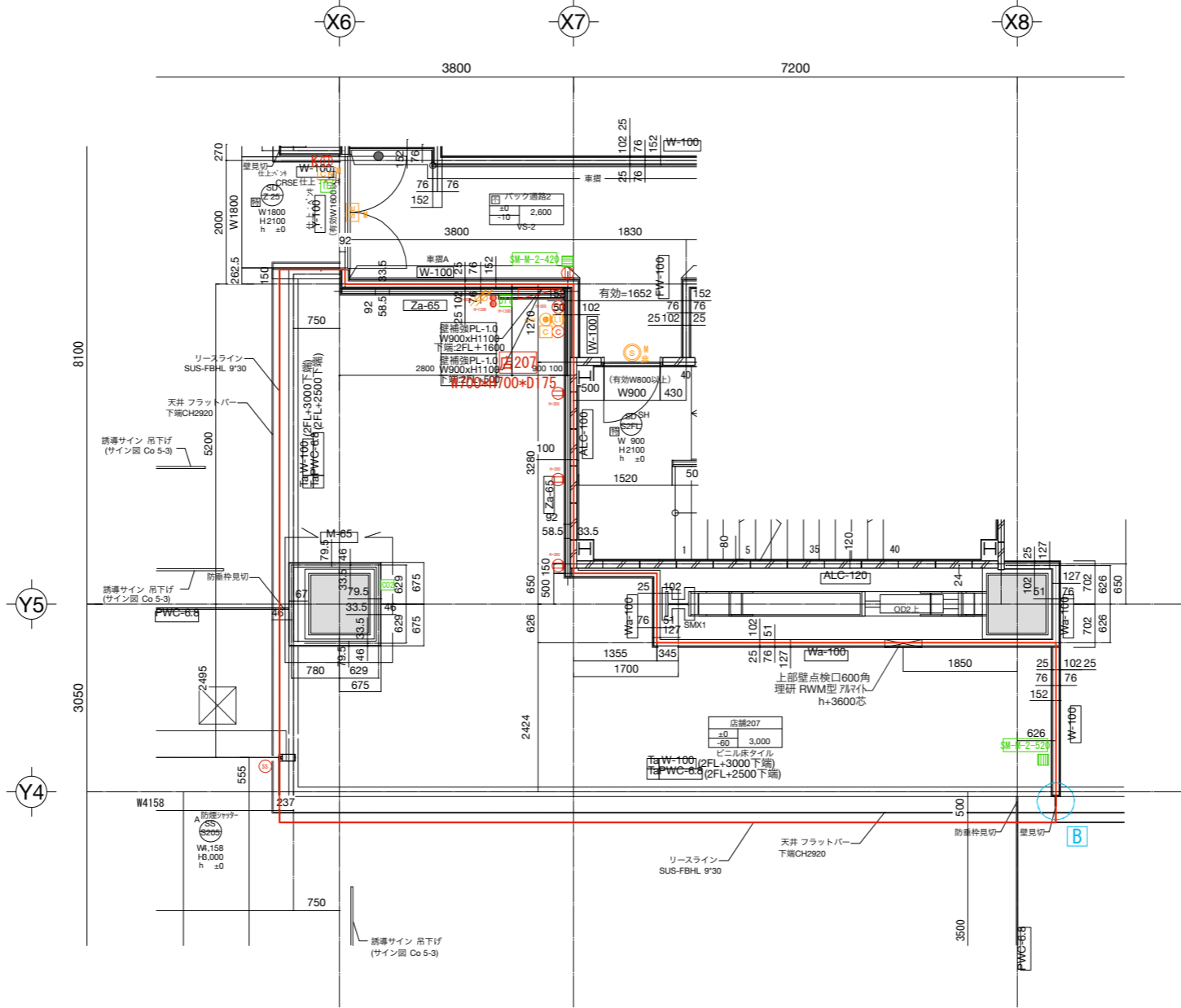
特記事項

※この図面は建築図面を元に作成しています。
※今後の図面進捗に伴い変更となる場合がありますので、ご了承ください。

※防災設備・建築（Ａ工事）には十分注意し、支障や障害にならない様に計画をしてください。

※法規・内装制限を厳守の上、計画をしてください。

※現場状況が正となりますので施工前には必ず現地確認を行ってください。

[illegible]

用途	記号	使用管材(配管)	単位	継手種類
冷 水(10C)	C	SPP-白	~50A	ねじ込継手
	CR		~300A	溶接式溶接継手
温 水(10H)	H	SPP-白	~50A	ねじ込継手
	HR		~300A	溶接式溶接継手
ドレン	D	ACドレン 耐火VP	~65A ~125A	ACドレン継手 耐火VP継手
エア抜き管	AV	SPP-白	~50A	ねじ込継手

商標表記	名称
SA	給気ダクト
RA	送気ダクト
OA	外気ダクト
SOA	SOAダクト
EA	排気ダクト
SW	排煙ダクト
SMDA	排煙給気ダクト
SA・RA・OA	排煙給気ダクト（1）排煙給気ダクト1
EA・SW	材質：スーパーダイマ
SA・RA・OA・EA・SW	長尺フレキ・溝溝フレキ

【 標 止・区画処理表記 】		【 排煙口表記 】	
	耐震支持(A種)		排煙口回転軸
	耐震支持(B種)		排煙口浮き上がり防止

物販店舗

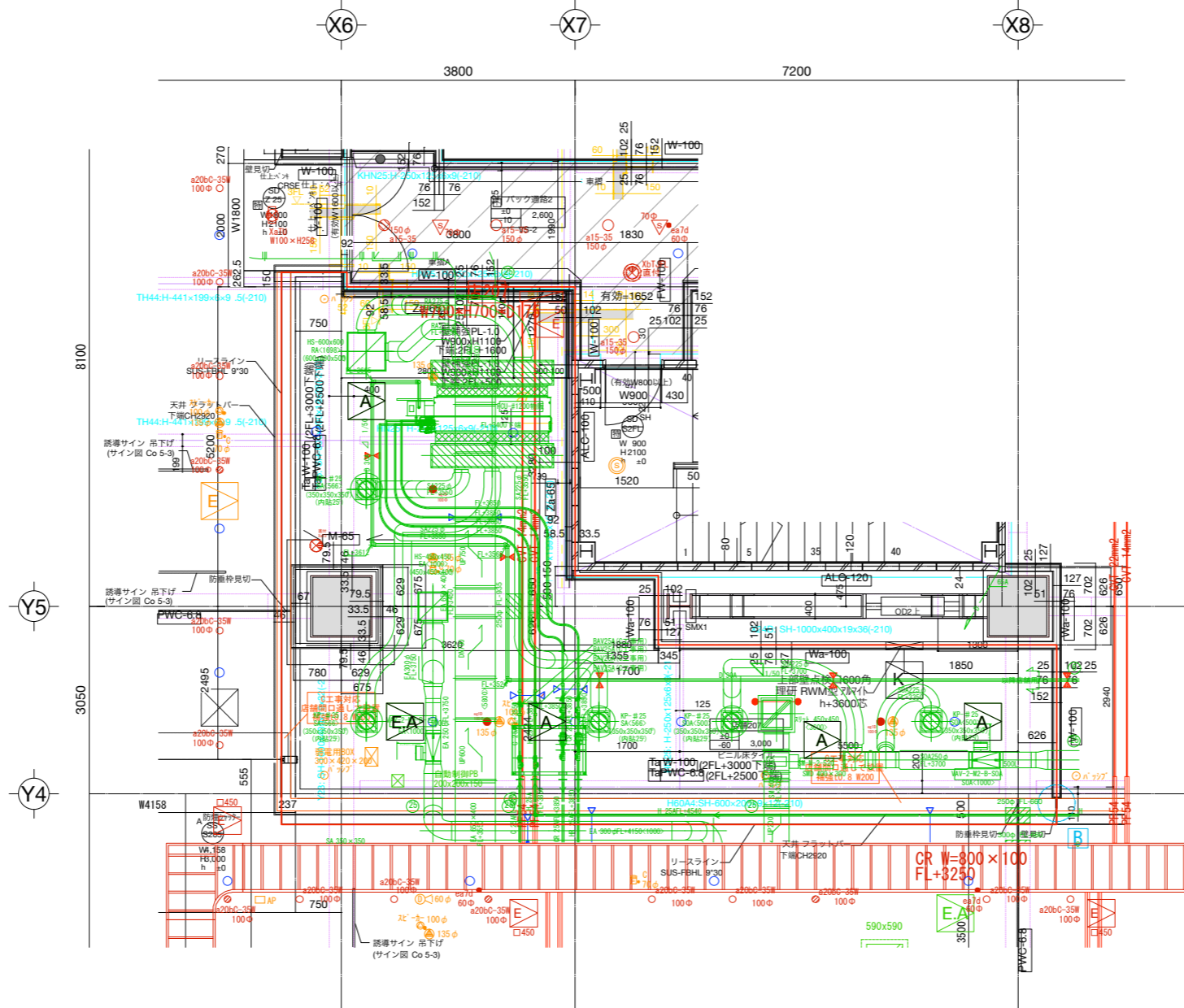
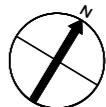
- ☒ 空調 (FCL) リモコン (ON-OFF・温度設定)
- ☒ CO2センサー (外観機/VAV制御)
- ☒ 天井内ブルボックス (テナント用200×200×150)

飲食店舗

- ☒ 空調 (FCL) リモコン (ON-OFF・温度設定)
- ☒ 厨房排気VAV制御 (L/M/H)
- ☒ CO2センサー (外観機/VAV制御)
- ☒ 天井内ブルボックス (テナント用200×200×150)

	店舗盤
	強電ラック
	誘導灯
	非常照明
	非常照明(防水型)
	波打硬質合成樹脂管
	合成樹脂製可とう電線管
	店舗幹線ケーブル
	点検口(電気)
	弱電ラック
	ブルボックス
	総合盤
	バッシブセンサー
	ガス感知器
	煙感知器
	定温式スポット型感知器
	非常放送用スピーカー

- SPヘッド 72℃
- " 98℃
-  給水バルブ
-  給水メーター
-  ガスコック
-  排水金物 COB-K
-  天井点検口

[illegible]

※この図面は建築図を元に作成しています。
今後の図面進捗に伴い変更となる場合がありますので、ご了承ください。

※防災設備・建築（Ａ工事）には十分注意し、支障や障害にならない様に計画をしてください。

※法規・内装制限を厳守の上、計画をしてください。

※現場状況が正しいしますので施工前には必ず現地確認を行ってください。

訂正				備考					作成 2023/12/12	承認	名称 梅田3丁目計画（仮称）建設工事	設計NO	原価NO
									発行	主務課	担当	製図 2階 207区画 設備天井伏図(天井内) A3:1/100	

区画No.	207区	
業種	物販店舗	
区画面積	66.45㎡	20.10坪
床レベル	FL -60mm	
仮想天井高さ	FL +3,000mm	
電灯容量	6.65 KVA	
動力容量	6.65 KVA	
空調 (FCU)	隠蔽 #1200 (7.19KW) × 1台	予備 : 100W/㎡
一般給気	1,000 CMH	外調機容量 : 3.63 KW
厨房給気	-	
排気	1,000 CMH	
給水	-	
排水	-	
ガス	-	

[illegible]