

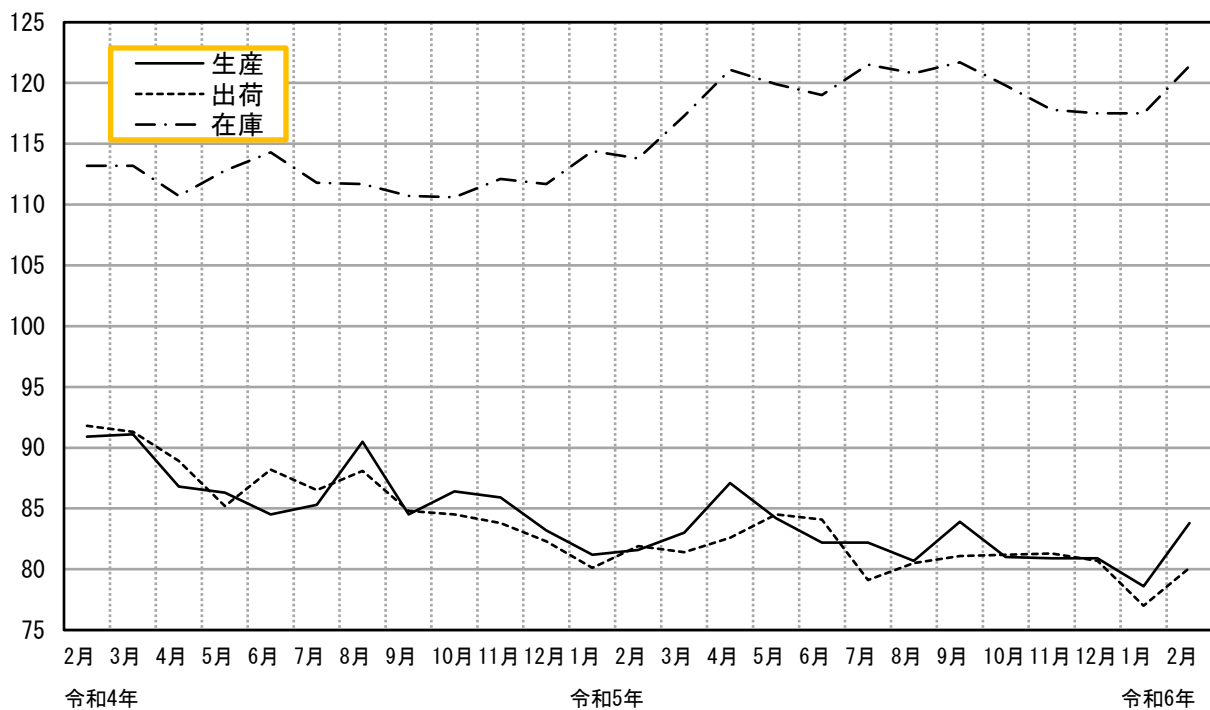


平成27年（2015年）基準

# 宮崎県鉱工業指数月報

令和6年2月分

宮崎県鉱工業指数（季節調整済指数）の推移  
（平成27年（2015年）= 100）



令和6年4月発行

宮崎県総合政策部統計調査課



平成27年(2015年)基準  
**宮崎県鋳工業指数月報**

令和6年2月分

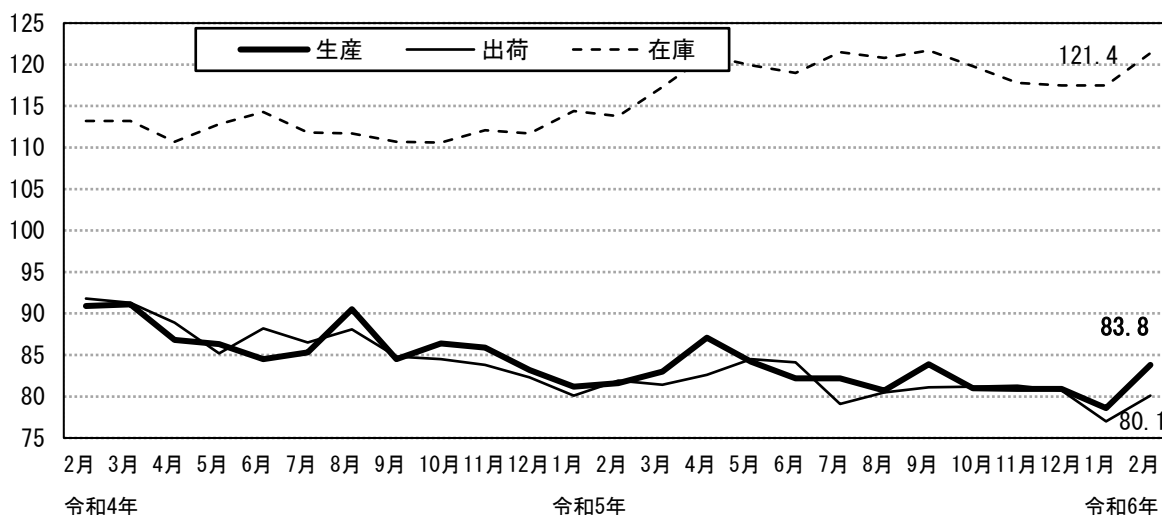
(平成27年(2015年) = 100)

		季節調整済指数			原 指 数		
		06年1月	06年2月 (前月比 %)		05年2月	06年2月 (前年同月比 %)	
宮崎	生産	78.6	83.8 (6.6)		78.2	80.3 (2.7)	
	出荷	77.0	80.1 (4.0)		78.9	77.2 (▲2.2)	
	在庫	117.5	121.4 (3.3)		114.2	121.8 (6.7)	
全国	生産	98.0	97.4 (▲0.6)		100.8	97.0 (▲3.8)	
	出荷	96.6	95.9 (▲0.7)		100.3	95.6 (▲4.7)	
	在庫	101.0	101.6 (0.6)		104.6	102.7 (▲1.8)	
九州	生産	102.5	103.0 (0.5)		101.3	101.4 (0.1)	
	出荷	94.7	99.2 (4.8)		99.4	99.0 (▲0.4)	
	在庫	101.7	102.8 (1.1)		102.1	103.8 (1.7)	

※ 令和6年2月分の指数は速報値です(全国値は確報値)。

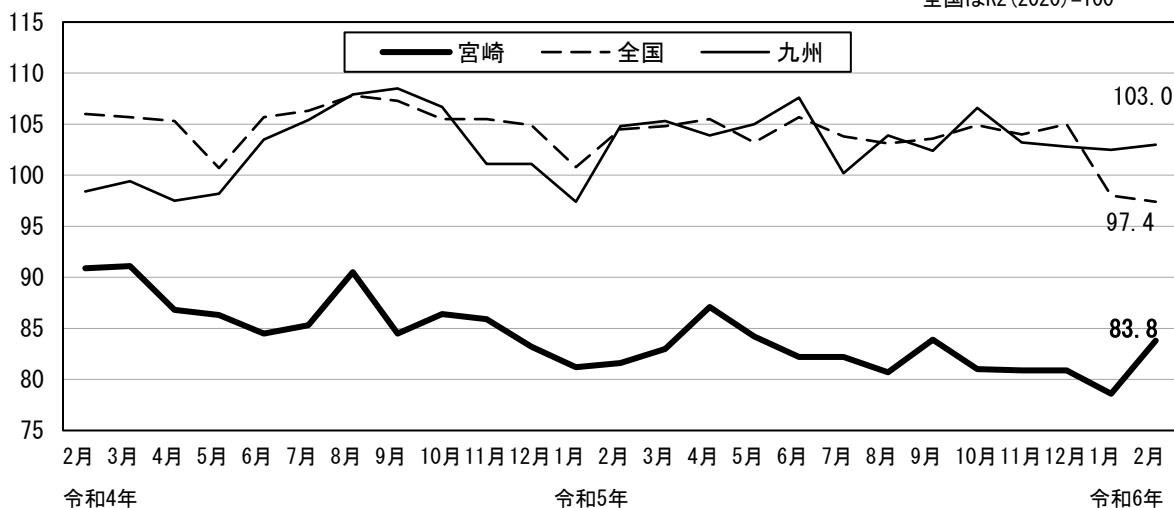
本県の生産・出荷・在庫指数の推移

季節調整済指数  
H27(2015)=100



本県・全国・九州の生産指数の推移

季節調整済指数  
宮崎県、九州はH27(2015)=100  
全国はR2(2020)=100

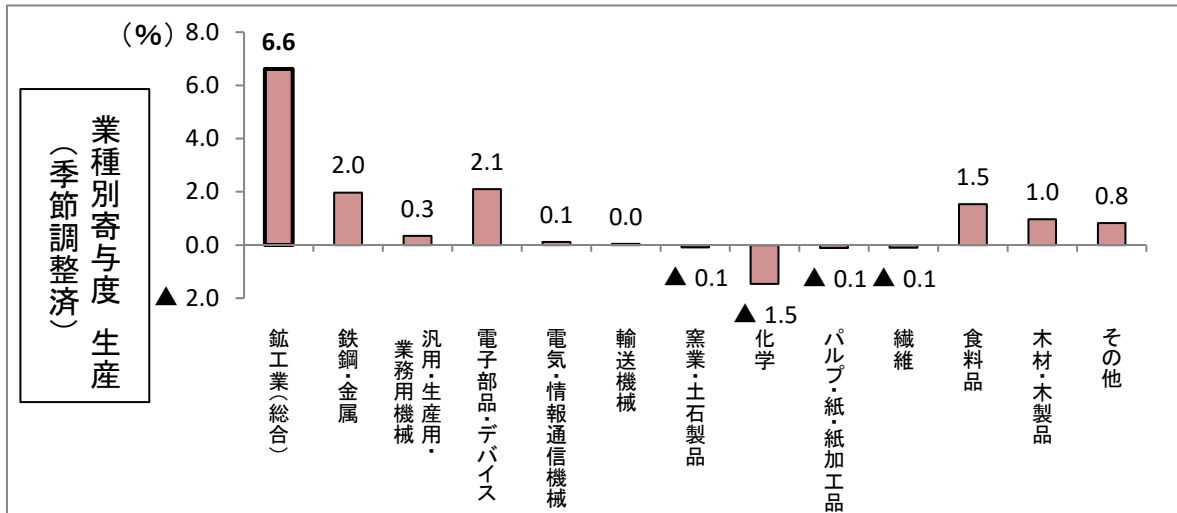


# 概 要

## 【生産】

季節調整済指数：83.8で、前月比 6.6%上昇（5か月ぶりの上昇）  
 原指数：80.3で、前年同月比 2.7%上昇（24か月ぶりの上昇）

上昇に寄与した業種（8業種）			低下に寄与した業種（4業種）		
主 な 業 種		前月比	主 な 業 種		前月比
1	電子部品・デバイス工業	41.2	1	化学工業	▲10.4
2	鉄鋼・金属製品工業	662.3	2	パルプ・紙・紙加工品工業	▲3.2
3	食料品工業	5.1	3	繊維工業	▲1.4



※寄与度・・・全体(鉄工業)の増減について、構成要素(業種)の増減がどの程度影響を与えたのかを示す数値。  
 ※季節調整は各系列に独立して行う直接法を採用しているため、業種別寄与度の総和は鉄工業の増減と必ずしも一致しない。

## 【出荷】

季節調整済指数：80.1で、前月比 4.0%上昇（3か月ぶりの上昇）  
 原指数：77.2で、前年同月比 2.2%低下（9か月連続の低下）

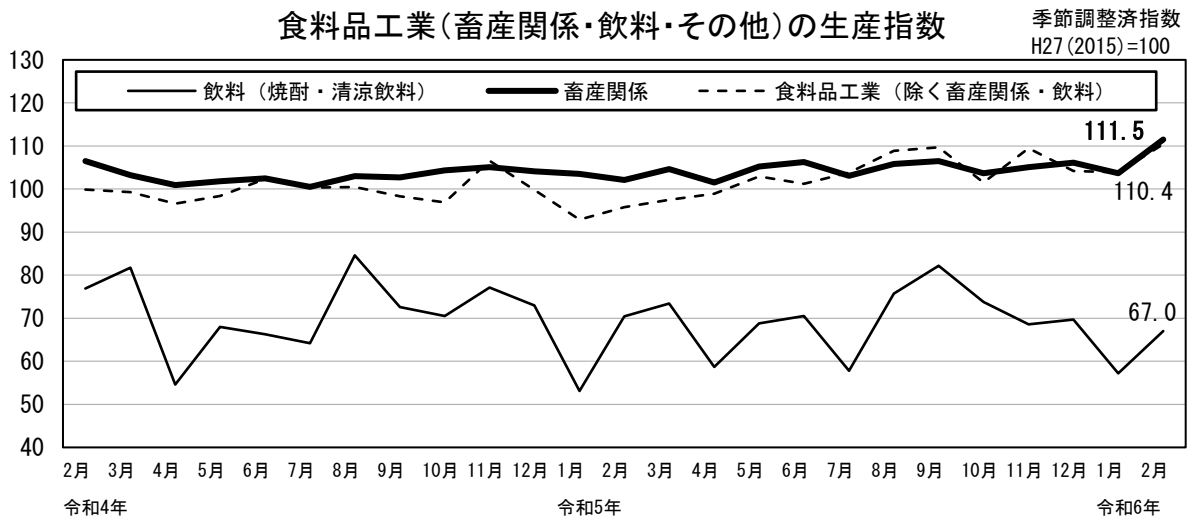
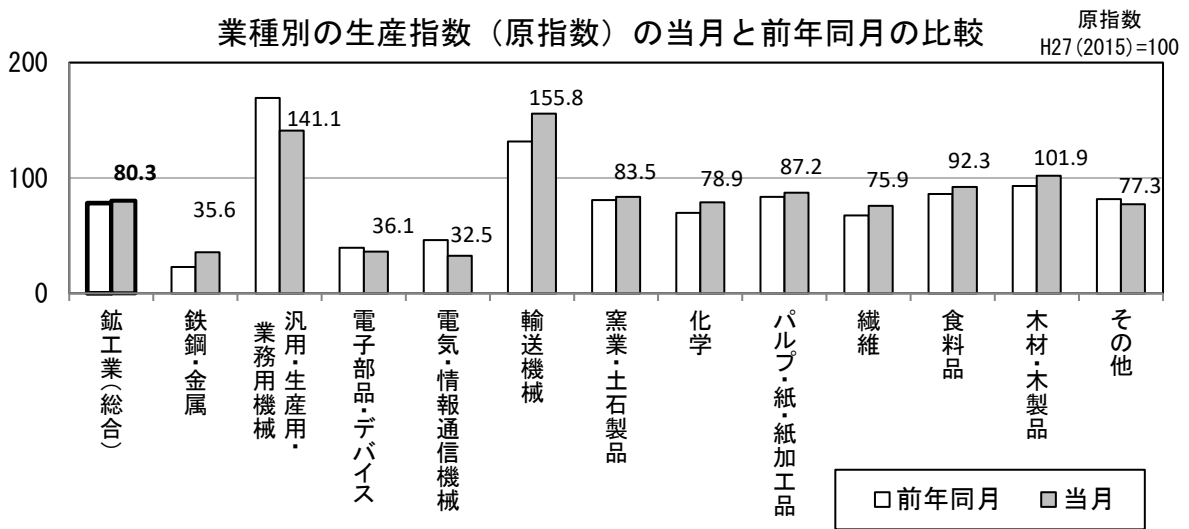
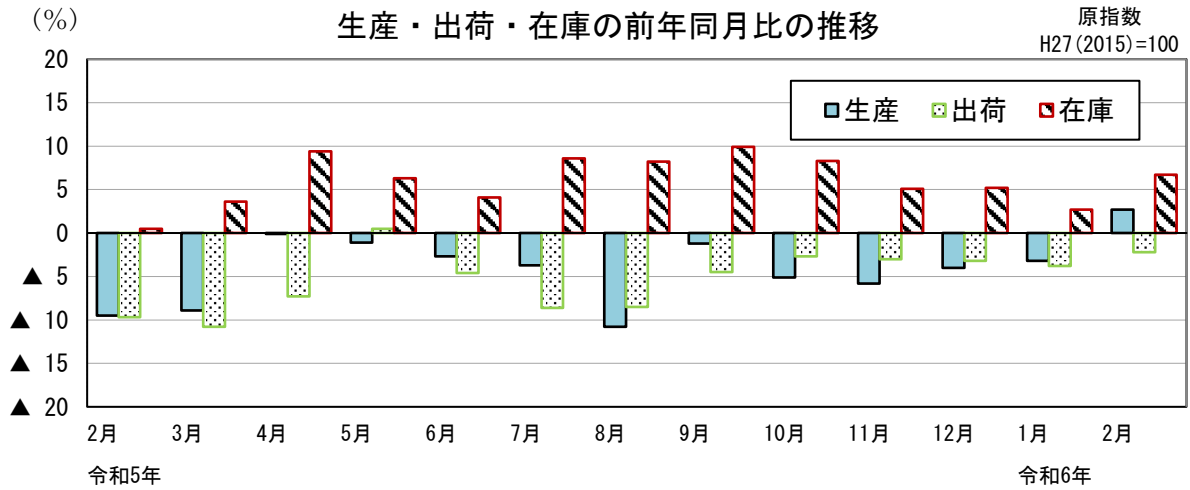
上昇に寄与した業種（7業種）			低下に寄与した業種（4業種）		
主 な 業 種		前月比	主 な 業 種		前月比
1	食料品工業	6.4	1	繊維工業	▲8.6
2	化学工業	11.5	2	汎用・生産用・業務用機械工業	▲2.8
3	木材・木製品工業	12.0	3	輸送機械工業	▲0.4

## 【在庫】

季節調整済指数：121.4で、前月比 3.3%上昇（5か月ぶりの上昇）  
 原指数：121.8で、前年同月比 6.7%上昇（16か月連続の上昇）

上昇に寄与した業種（6業種）			低下に寄与した業種（3業種）		
主 な 業 種		前月比	主 な 業 種		前月比
1	鉄鋼・金属製品工業	42.5	1	食料品工業	▲0.9
2	化学工業	4.2	2	汎用・生産用・業務用機械工業	▲1.0
3	繊維工業	9.9	3	パルプ・紙・紙加工品工業	▲0.9

※生産・出荷・在庫の上昇・低下は季節調整済指数により分析しています。



※畜産関係＝ 食肉、乳製品、配合飼料等  
 食料品工業(除く畜産関係・飲料)＝ 食料品工業－(畜産関係＋飲料)

# 鉱工業生産・出荷・在庫指数

(H27(2015) = 100)

時系列	項目		生産				出荷				在庫			
			季節調整済指数		原指数		季節調整済指数		原指数		季節調整済指数		原指数	
	前月(期)比	前年(同月)期比	前月(期)比	前年(同月)期比	前月(期)比	前年(同月)期比	前月(期)比	前年(同月)期比	前月(期)比	前年(同月)期比	前月(期)比	前年(同月)期比		
令和	1年		96.6	▲ 0.1			94.4	▲ 3.0			116.8	14.1		
	2年		87.7	▲ 9.2			88.1	▲ 6.7			108.8	▲ 6.8		
	3年		91.7	4.6			90.7	3.0			111.0	2.0		
	4年		87.1	▲ 5.0			86.9	▲ 4.2			111.4	0.4		
	5年		82.4	▲ 5.4			81.5	▲ 6.2			117.2	5.2		
平成30年度			97.0	1.3			96.6	▲ 0.3			107.6	8.8		
	31年度		95.7	▲ 1.3			94.0	▲ 2.7			116.7	8.5		
	令和2年度		87.2	▲ 8.9			88.3	▲ 6.1			105.8	▲ 9.3		
	3年度		92.0	5.5			90.6	2.6			113.1	6.9		
令和2年度	4年度		84.9	▲ 7.7			84.5	▲ 6.7			117.2	3.6		
	3年 I 期	90.8	1.1	89.3	▲ 2.4	93.0	2.1	90.6	1.0	106.2	▲ 3.6	105.8	▲ 9.3	
	II 期	92.1	1.4	89.8	9.0	91.3	▲ 1.8	87.6	9.9	107.4	1.1	106.2	▲ 10.2	
	III 期	92.5	0.4	91.1	11.1	88.9	▲ 2.6	88.2	4.1	112.4	4.7	111.8	1.5	
令和2年度	IV 期	91.2	▲ 1.4	96.5	1.5	89.9	1.1	96.6	▲ 1.6	111.2	▲ 1.1	111.0	2.0	
	4年 I 期	91.4	0.2	90.5	1.3	91.2	1.4	89.9	▲ 0.8	113.2	1.8	113.1	6.9	
	II 期	85.9	▲ 6.0	82.7	▲ 7.9	87.4	▲ 4.2	83.7	▲ 4.5	114.3	1.0	114.4	7.7	
	III 期	86.8	1.0	85.0	▲ 6.7	86.5	▲ 1.0	85.7	▲ 2.8	110.7	▲ 3.1	109.1	▲ 2.4	
令和2年度	IV 期	85.2	▲ 1.8	90.2	▲ 6.5	83.5	▲ 3.5	88.3	▲ 8.6	111.7	0.9	111.4	0.4	
	5年 I 期	81.9	▲ 3.9	81.6	▲ 9.8	81.1	▲ 2.9	80.4	▲ 10.6	117.3	5.0	117.2	3.6	
	II 期	84.5	3.2	81.7	▲ 1.2	83.7	3.2	80.4	▲ 3.9	119.0	1.4	119.1	4.1	
	III 期	82.3	▲ 2.6	80.6	▲ 5.2	80.2	▲ 4.2	79.5	▲ 7.2	121.7	2.3	119.9	9.9	
令和2年度	IV 期	80.9	▲ 1.7	85.7	▲ 5.0	81.1	1.1	85.7	▲ 2.9	117.5	▲ 3.5	117.2	5.2	
	3年 2月	90.3	1.0	85.0	▲ 6.1	91.6	▲ 1.6	85.9	▲ 3.9	105.8	0.5	105.8	▲ 10.4	
	3月	92.6	2.5	100.7	4.8	94.3	2.9	101.3	7.8	106.2	0.4	105.8	▲ 9.3	
	4月	93.4	0.9	95.6	6.3	92.6	▲ 1.8	92.2	3.9	106.4	0.2	108.2	▲ 7.0	
令和3年度	5月	91.2	▲ 2.4	84.1	11.4	90.4	▲ 2.4	81.1	12.6	106.9	0.5	108.0	▲ 9.3	
	6月	91.7	0.5	89.6	9.7	91.0	0.7	89.5	14.2	107.4	0.5	106.2	▲ 10.2	
	7月	94.1	2.6	93.2	13.1	91.1	0.1	92.7	8.9	107.6	0.2	106.1	▲ 6.0	
	8月	91.6	▲ 2.7	85.5	13.2	90.0	▲ 1.2	84.4	5.9	108.3	0.7	107.4	▲ 1.5	
	9月	91.9	0.3	94.6	7.3	85.6	▲ 4.9	87.4	▲ 2.2	112.4	3.8	111.8	1.5	
	10月	89.2	▲ 2.9	95.1	▲ 2.1	88.6	3.5	91.9	▲ 6.1	111.0	▲ 1.2	112.4	1.3	
	11月	92.1	3.3	96.5	3.7	90.5	2.1	97.0	0.6	112.6	1.4	113.1	3.6	
	12月	92.3	0.2	97.8	2.8	90.7	0.2	101.0	0.7	111.2	▲ 1.2	111.0	2.0	
	令和4年度	1月	92.2	▲ 0.1	86.0	4.8	90.5	▲ 0.2	83.6	▲ 1.1	112.4	1.1	112.4	6.5
	2月	90.9	▲ 1.4	86.4	1.6	91.8	1.4	87.4	1.7	113.2	0.7	113.6	7.4	
	3月	91.1	0.2	99.2	▲ 1.5	91.3	▲ 0.5	98.8	▲ 2.5	113.2	0.0	113.1	6.9	
	令和4年度	4月	86.8	▲ 4.7	87.0	▲ 9.0	88.9	▲ 2.6	87.8	▲ 4.8	110.7	▲ 2.2	111.6	3.1
5月		86.3	▲ 0.6	79.7	▲ 5.2	85.2	▲ 4.2	76.9	▲ 5.2	112.8	1.9	114.7	6.2	
6月		84.5	▲ 2.1	81.5	▲ 9.0	88.2	3.5	86.5	▲ 3.4	114.3	1.3	114.4	7.7	
7月		85.3	0.9	83.6	▲ 10.3	86.5	▲ 1.9	87.5	▲ 5.6	111.8	▲ 2.2	110.1	3.8	
8月		90.5	6.1	85.3	▲ 0.2	88.1	1.8	84.3	▲ 0.1	111.7	▲ 0.1	110.4	2.8	
9月		84.5	▲ 6.6	86.2	▲ 8.9	84.8	▲ 3.7	85.3	▲ 2.4	110.7	▲ 0.9	109.1	▲ 2.4	
10月		86.4	2.2	92.6	▲ 2.6	84.5	▲ 0.4	85.8	▲ 6.6	110.6	▲ 0.1	111.4	▲ 0.9	
11月		85.9	▲ 0.6	91.0	▲ 5.7	83.8	▲ 0.8	89.7	▲ 7.5	112.1	1.4	113.2	0.1	
12月		83.2	▲ 3.1	87.0	▲ 11.0	82.3	▲ 1.8	89.5	▲ 11.4	111.7	▲ 0.4	111.4	0.4	
令和5年度		1月	81.2	▲ 2.4	76.1	▲ 11.5	80.1	▲ 2.7	74.1	▲ 11.4	114.4	2.4	114.4	1.8
2月		81.6	0.5	78.2	▲ 9.5	81.9	2.2	78.9	▲ 9.7	113.8	▲ 0.5	114.2	0.5	
3月		83.0	1.7	90.4	▲ 8.9	81.4	▲ 0.6	88.1	▲ 10.8	117.3	3.1	117.2	3.6	
令和5年度	4月	87.1	4.9	86.9	▲ 0.1	82.6	1.5	81.4	▲ 7.3	121.1	3.2	122.1	9.4	
	5月	84.2	▲ 3.3	78.8	▲ 1.1	84.5	2.3	77.3	0.5	119.9	▲ 1.0	121.9	6.3	
	6月	82.2	▲ 2.4	79.3	▲ 2.7	84.1	▲ 0.5	82.5	▲ 4.6	119.0	▲ 0.8	119.1	4.1	
	7月	82.2	0.0	80.5	▲ 3.7	79.1	▲ 5.9	80.0	▲ 8.6	121.5	2.1	119.6	8.6	
	8月	80.7	▲ 1.8	76.1	▲ 10.8	80.5	1.8	77.1	▲ 8.5	120.8	▲ 0.6	119.4	8.2	
	9月	83.9	4.0	85.2	▲ 1.2	81.1	0.7	81.5	▲ 4.5	121.7	0.7	119.9	9.9	
	10月	81.0	▲ 3.5	87.9	▲ 5.1	81.2	0.1	83.5	▲ 2.7	119.8	▲ 1.6	120.7	8.3	
	11月	80.9	▲ 0.1	85.7	▲ 5.8	81.3	0.1	87.0	▲ 3.0	117.8	▲ 1.7	119.0	5.1	
	12月	80.9	0.0	83.5	▲ 4.0	80.7	▲ 0.7	86.6	▲ 3.2	117.5	▲ 0.3	117.2	5.2	
	令和6年度	1月	r 78.6	▲ 2.8	r 73.7	▲ 3.2	77.0	▲ 4.6	71.3	▲ 3.8	r 117.5	0.0	r 117.5	2.7
	2月	83.8	6.6	80.3	2.7	80.1	4.0	77.2	▲ 2.2	121.4	3.3	121.8	6.7	

注： 1) 各比率は、伸び率(%)です。 2) 最新月は速報値で、rは訂正值です。  
 3) 令和4年1月から令和5年4月までの数値について、年間補正による遡及改定を行いました。

# 業 種 分 類 別 生 産 指 数 (付加価値額ウェイト)

(H27(2015) = 100)

分類 時系列	業 種 分 類																
	鉱工業 (製造工業)	鉄鋼・金属 製品業	汎用・生産 用・業務用 機械工業	電子部品・ デバイス 工業	電気・情報 通信機械 工業	輸送機械 工業	窯業・土石 製品工業	化学 工業	パルプ・紙・紙加 工品工業	織維 工業	食料品 工業	木材・木製 品工業	その他工業(印刷・ プラスチック・ゴム・ その他)				
ウェイト	10000.0	338.8	543.9	1444.8	283.7	334.3	318.6	1189.1	315.1	765.5	2566.6	449.7	1449.9				
原指数																	
令和	1年	96.6	63.1	139.6	66.7	70.8	141.5	94.1	100.9	96.9	94.8	101.5	112.1	97.4			
	2年	87.7	59.3	146.3	64.1	62.1	127.8	92.1	89.0	79.0	71.3	97.2	100.1	79.9			
	3年	91.7	52.7	155.1	60.9	58.0	153.2	92.5	104.7	91.0	75.6	95.0	105.2	87.7			
	4年	87.1	47.3	178.2	51.9	55.6	156.6	84.7	95.2	85.9	57.1	92.5	100.6	83.7			
	5年	82.4	32.0	169.2	35.7	41.6	174.7	81.1	82.7	88.2	64.9	93.0	90.0	81.5			
	4年	IV期	90.2	63.3	177.9	48.4	48.1	169.2	91.1	97.3	92.2	53.9	104.2	97.2	81.1		
	5年	I期	81.6	41.6	186.8	39.2	45.0	148.7	80.6	77.1	82.5	66.4	87.6	89.7	83.7		
		II期	81.7	38.1	173.6	35.0	46.7	168.8	78.8	74.0	87.7	66.2	91.2	97.6	82.5		
		III期	80.6	22.8	170.9	34.2	38.8	175.9	76.8	82.4	89.3	70.9	89.0	83.2	79.6		
		IV期	85.7	25.7	145.6	34.4	36.0	205.6	88.1	97.4	93.1	56.3	104.3	89.5	80.0		
	5年	1月	76.1	58.9	165.4	37.7	39.1	139.3	75.9	88.4	64.3	63.7	76.1	80.5	75.3		
		2月	78.2	22.9	169.3	39.4	46.2	131.6	80.9	69.7	83.7	67.5	86.0	93.0	81.8		
		3月	90.4	43.0	225.7	40.6	49.6	175.2	85.0	73.3	99.6	68.0	100.6	95.5	94.0		
		4月	86.9	39.3	185.6	39.4	61.7	172.7	74.4	98.9	91.2	63.6	88.5	101.9	90.4		
		5月	78.8	36.2	162.6	35.4	37.7	145.2	81.6	69.2	92.2	71.1	90.5	96.3	75.5		
		6月	79.3	38.9	172.6	30.3	40.8	188.4	80.5	54.0	79.6	63.8	94.6	94.6	81.6		
		7月	80.5	23.5	179.0	36.4	50.0	177.4	78.1	87.3	93.4	66.4	79.8	85.4	83.6		
		8月	76.1	34.8	168.8	31.2	36.6	160.9	66.8	71.9	85.6	72.7	86.0	77.5	71.0		
		9月	85.2	10.0	165.0	34.9	29.7	189.3	85.5	88.1	88.9	73.5	101.1	86.7	84.1		
		10月	87.9	36.1	149.5	37.8	35.6	210.1	85.5	101.8	90.1	48.1	104.7	92.6	87.1		
		11月	85.7	8.4	149.9	37.3	34.5	213.0	94.3	99.8	91.3	44.8	105.2	88.1	80.1		
		12月	83.5	32.5	137.4	28.2	38.0	193.6	84.6	90.5	97.9	76.0	103.1	87.7	72.9		
	6年	1月	r	73.7	134.5	23.9	r	30.2	145.7	78.1	105.0	63.1	77.2	r	79.5	84.7	68.1
		2月		80.3	141.1	36.1		32.5	155.8	83.5	78.9	87.2	75.9	92.3	101.9	77.3	
前年同月比(%)		2.7	55.5	▲ 16.7	▲ 8.4	▲ 29.7	18.4	3.2	13.2	4.2	12.4	7.3	9.6	▲ 5.5			
季節調整指数																	
	4年	IV期	85.2	50.7	178.3	46.5	44.8	160.7	82.3	93.1	84.7	58.5	94.0	95.3	79.2		
	5年	I期	81.9	44.7	183.9	42.0	44.9	151.9	77.1	72.9	92.8	63.6	91.0	89.8	83.5		
		II期	84.5	40.3	180.1	35.7	49.5	175.8	84.4	85.6	88.5	66.1	90.6	97.4	84.7		
		III期	82.3	25.3	167.2	32.5	40.0	174.5	84.0	79.1	86.2	69.3	96.3	85.2	80.5		
		IV期	80.9	20.4	145.9	33.1	33.6	195.1	79.6	93.4	85.5	60.6	94.1	87.7	78.1		
	5年	1月	81.2	57.0	182.0	43.7	40.5	153.4	76.3	78.2	92.7	63.2	88.3	85.3	82.2		
		2月	81.6	33.9	183.5	42.7	48.9	136.3	73.9	73.5	84.6	67.2	90.3	97.4	83.4		
		3月	83.0	43.1	186.3	39.5	45.3	166.0	81.1	67.1	101.2	60.4	94.4	86.6	85.0		
		4月	87.1	46.7	202.2	40.0	63.6	181.5	77.9	94.5	91.4	61.5	86.5	100.2	90.0		
		5月	84.2	38.2	176.0	36.4	43.3	164.2	91.3	84.3	83.9	69.4	92.3	98.9	82.8		
		6月	82.2	36.1	162.1	30.8	41.6	181.7	84.1	78.0	90.3	67.5	93.0	93.1	81.4		
		7月	82.2	22.2	171.3	35.9	52.6	167.1	85.9	86.4	90.6	63.9	91.4	81.9	79.5		
		8月	80.7	38.7	171.5	30.0	40.4	176.0	75.0	65.3	82.4	67.1	98.3	83.4	79.3		
		9月	83.9	15.1	158.7	31.5	27.0	180.5	91.2	85.5	85.7	77.0	99.2	90.3	82.6		
		10月	81.0	27.1	147.9	34.2	33.9	197.8	79.6	89.5	81.2	53.6	93.7	88.1	83.8		
		11月	80.9	6.8	149.8	34.8	32.3	195.1	84.2	99.9	85.0	49.7	94.5	84.2	75.7		
		12月	80.9	27.2	140.0	30.3	34.7	192.3	74.9	90.9	90.3	78.6	94.2	90.9	74.9		
	6年	1月	r	78.6	148.0	27.7	r	31.3	160.4	78.5	92.9	91.0	76.6	r	92.2	89.7	74.3
		2月		83.8	152.9	39.1		34.4	161.3	76.3	83.2	88.1	75.5	96.9	106.7	78.8	
前月比(%)		6.6	662.3	3.3	41.2	9.9	0.6	▲ 2.8	▲ 10.4	▲ 3.2	▲ 1.4	5.1	19.0	6.1			

注： 1) 最新月は速報値で、rは訂正值です。 2) 令和4年1月から令和5年4月までの数値について、年間補正による遡及改定を行いました。

業種分類別生産者出荷指数(出荷額ウェイト)

(H27(2015) = 100)

分類 時系列	業種													
	鉱工業 (製造工業)	鉄鋼・金属 製品業	汎用・生産 用・業務用 機械工業	電子部品・ デバイス 工業	電気・情報 通信機械 工業	輸送機械 工業	窯業・土石 製品工業	化学 工業	パルプ・紙・紙加 工品工業	繊維 工業	食料品 工業	木材・木製 工業	その他工業(印刷・ プラスチック・ゴム・ その他)	
ウェイト	10000.0	321.7	428.4	1095.1	874.8	372.0	205.3	1196.9	275.2	561.6	3188.1	353.0	1127.9	
原指数														
令和	1年	94.4	62.4	143.1	70.2	59.6	145.8	91.9	99.0	95.0	92.3	98.5	111.6	97.9
	2年	88.1	61.0	135.8	67.3	55.9	130.2	88.9	89.0	80.9	68.3	99.8	101.7	82.3
	3年	90.7	53.2	148.5	62.0	52.2	150.8	89.8	100.8	90.0	74.3	97.2	106.9	92.2
	4年	86.9	48.9	167.0	49.7	46.1	160.8	81.5	89.6	91.4	60.7	97.3	102.3	86.7
	5年	81.5	36.1	154.7	38.4	21.2	179.3	77.4	86.1	87.6	61.9	95.3	94.3	84.3
	4年	IV期	88.3	53.2	168.4	44.7	37.6	176.1	87.4	85.5	96.7	55.0	105.5	86.4
	5年	I期	80.4	44.0	160.3	38.5	29.6	154.7	76.1	87.8	85.1	62.1	89.5	86.8
		II期	80.4	34.4	158.0	38.9	27.1	173.1	72.0	75.3	90.0	61.5	94.1	85.1
		III期	79.5	31.9	158.8	39.2	15.7	180.1	74.1	81.9	81.6	64.9	93.2	82.0
		IV期	85.7	34.3	141.9	37.0	12.1	209.4	87.3	99.3	93.6	59.0	104.4	83.2
	5年	1月	74.1	58.9	151.3	37.5	23.2	129.9	71.1	87.2	72.1	60.6	81.7	74.6
		2月	78.9	34.8	134.3	38.4	33.1	147.0	75.9	89.4	84.4	59.2	89.4	85.9
		3月	88.1	38.3	195.2	39.6	32.6	187.2	81.2	86.8	98.9	66.4	97.3	99.9
		4月	81.4	31.2	154.8	39.2	30.9	175.2	67.8	79.7	95.1	60.3	93.6	88.4
		5月	77.3	37.7	151.6	38.8	23.4	161.0	76.0	76.7	89.2	66.4	86.8	81.6
		6月	82.5	34.2	167.7	38.6	27.1	183.1	72.2	69.4	85.8	57.9	101.8	85.3
		7月	80.0	37.9	167.2	37.7	25.5	180.5	73.6	75.2	85.8	56.8	93.4	84.3
		8月	77.1	26.6	154.3	38.9	12.9	167.5	62.2	79.2	75.0	70.2	92.9	76.3
		9月	81.5	31.1	154.9	41.0	8.8	192.3	86.6	91.2	84.0	67.6	93.3	85.5
		10月	83.5	30.3	144.9	40.6	13.4	217.1	84.8	93.1	89.3	54.7	97.3	87.2
		11月	87.0	34.1	145.6	35.8	11.3	219.4	93.2	100.5	91.3	56.1	106.6	85.1
		12月	86.6	38.4	135.1	34.6	11.7	191.8	83.8	104.4	100.2	66.1	109.4	77.3
	6年	1月	71.3	26.9	141.1	31.8	8.6	152.4	78.1	85.2	76.0	73.5	79.6	69.7
		2月	77.2	29.5	136.9	33.4	10.4	159.5	86.0	90.1	88.7	68.7	89.8	76.9
前年同月比(%)		▲ 2.2	▲ 15.2	1.9	▲ 13.0	▲ 68.6	8.5	13.3	0.8	5.1	16.0	0.4	7.9	▲ 10.5
季節調整済指数														
	4年	IV期	83.5	47.3	169.3	43.4	33.4	168.4	77.3	80.9	92.8	59.1	96.5	82.7
	5年	I期	81.1	49.7	155.6	41.0	30.1	154.0	69.5	81.9	87.4	60.1	94.4	85.6
		II期	83.7	34.4	161.8	39.4	29.7	184.4	80.5	85.7	86.9	62.1	95.7	89.0
		III期	80.2	31.9	158.0	37.0	16.9	179.2	85.3	82.8	85.4	62.5	95.7	83.9
		IV期	81.1	30.5	142.9	36.0	10.8	200.0	77.2	94.4	89.8	63.3	95.6	79.6
	5年	1月	80.1	69.7	165.8	41.5	27.4	138.2	69.8	81.7	82.2	61.5	93.1	81.9
		2月	81.9	38.1	147.5	41.6	32.1	148.9	66.7	88.3	83.9	58.7	96.0	87.9
		3月	81.4	41.4	153.4	40.0	30.8	175.0	72.1	75.7	96.2	60.1	94.0	87.0
		4月	82.6	34.6	159.0	38.7	35.8	182.6	73.3	83.6	88.8	54.1	92.8	90.6
		5月	84.5	37.2	168.0	40.4	28.0	192.2	92.1	90.8	84.6	67.7	92.3	90.2
		6月	84.1	31.3	158.4	39.2	25.2	178.5	76.2	82.6	87.4	64.4	101.9	86.2
		7月	79.1	37.9	162.5	36.9	27.9	170.1	88.2	76.0	87.2	54.5	91.6	81.8
		8月	80.5	26.0	162.4	38.4	14.9	181.3	74.0	80.9	82.3	64.6	98.0	84.8
		9月	81.1	31.9	149.1	35.8	7.8	186.3	93.6	91.5	86.6	68.5	97.5	85.2
		10月	81.2	28.9	147.4	37.1	12.3	207.0	77.0	85.4	86.9	61.0	95.1	82.8
		11月	81.3	29.9	151.1	34.1	10.7	197.8	81.0	93.3	87.2	61.6	96.2	78.7
		12月	80.7	32.6	130.3	36.9	9.4	195.1	73.5	104.4	95.3	67.2	95.6	77.4
	6年	1月	77.0	31.9	154.7	35.2	10.1	162.2	76.7	79.8	86.7	74.6	90.7	76.5
		2月	80.1	32.3	150.4	36.2	10.1	161.5	75.5	89.0	88.1	68.2	96.5	78.6
前月比(%)		4.0	1.3	▲ 2.8	2.8	0.0	▲ 0.4	▲ 1.6	11.5	1.6	▲ 8.6	6.4	12.0	2.7

注： 1) 最新月は速報値で、rは訂正值です。 2) 令和4年1月から令和5年4月までの数値について、年間補正による遡及改定を行いました。



## 業種分類別生産者製品在庫指数（在庫額ウェイト）

(H27(2015) = 100)

分類 時系列	業種													
	鉱工業 (製造工業)	鉄鋼・金属 製品業	汎用・生産 用・業務用 機械工業	電子部品・ デバイス 工業	電気・情報 通信機械 工業	輸送機械 工業	窯業・土石 製品工業	化学 工業	パルプ・紙・紙加 工品工業	繊維 工業	食料品 工業	木材・木製 品工業	その他工業（印刷・ プラスチック・ゴム・ その他）	
ウェイト	10000.0	623.6	198.5	1182.5	x	x	117.2	2545.7	548.2	743.1	2745.3	x	862.5	
原指数														
令和														
1年	116.8	85.9	171.3	56.8	x	x	149.9	110.5	146.3	147.9	126.1	x	137.1	
2年	108.8	44.3	379.2	46.2	x	x	191.9	93.5	110.4	120.6	119.5	x	152.0	
3年	111.0	53.6	382.3	46.3	x	x	226.1	103.5	120.6	125.5	112.9	x	146.5	
4年	111.4	76.5	518.2	67.7	x	x	289.1	110.7	75.0	102.1	98.2	x	139.0	
5年	117.2	87.7	794.3	45.8	x	x	342.0	104.7	101.5	104.7	95.5	x	164.4	
4年														
IV期	111.4	76.5	518.2	67.7	x	x	289.1	110.7	75.0	102.1	98.2	x	139.0	
5年														
I期	117.2	77.0	670.3	72.3	x	x	309.2	111.0	71.0	113.3	101.0	x	144.6	
II期	119.1	102.2	781.5	61.9	x	x	335.7	105.3	67.8	120.6	98.3	x	151.9	
III期	119.9	95.8	808.9	50.2	x	x	342.4	100.7	97.2	132.3	99.6	x	158.4	
IV期	117.2	87.7	794.3	45.8	x	x	342.0	104.7	101.5	104.7	95.5	x	164.4	
5年														
1月	114.4	71.5	537.8	69.8	x	x	297.4	116.9	66.5	102.9	100.4	x	148.0	
2月	114.2	63.0	603.8	71.5	x	x	303.9	114.0	66.4	110.3	96.7	x	148.2	
3月	117.2	77.0	670.3	72.3	x	x	309.2	111.0	71.0	113.3	101.0	x	144.6	
4月	122.1	90.2	734.5	72.4	x	x	319.4	119.6	70.2	116.4	99.2	x	152.3	
5月	121.9	90.0	764.0	69.3	x	x	326.0	114.3	75.3	114.4	102.3	x	151.6	
6月	119.1	102.2	781.5	61.9	x	x	335.7	105.3	67.8	120.6	98.3	x	151.9	
7月	119.6	94.3	788.3	60.7	x	x	340.6	99.7	76.8	137.9	99.4	x	156.3	
8月	119.4	110.6	792.2	53.9	x	x	344.4	96.7	90.5	141.1	97.8	x	155.4	
9月	119.9	95.8	808.9	50.2	x	x	342.4	100.7	97.2	132.3	99.6	x	158.4	
10月	120.7	108.2	805.5	48.6	x	x	342.0	103.8	99.7	107.8	101.5	x	165.0	
11月	119.0	90.3	792.3	51.6	x	x	341.6	104.0	102.0	94.3	102.2	x	165.8	
12月	117.2	87.7	794.3	45.8	x	x	342.0	104.7	101.5	104.7	95.5	x	164.4	
6年														
1月	r	117.5	r	781.3	38.6	x	341.0	113.0	86.2	98.5	r	98.9	x	169.0
2月		121.8		775.0	40.6	x	336.7	121.9	85.3	107.4		98.7	x	176.5
前年同月比(%)	6.7	41.6	28.4	▲43.2	x	x	10.8	6.9	28.5	▲2.6	2.1	x	19.1	
季節調整済指数														
4年														
IV期	111.7	88.3	526.9	62.3	x	x	283.9	109.6	63.3	104.7	101.6	x	146.0	
5年														
I期	117.3	79.8	693.3	74.3	x	x	334.0	106.7	73.8	111.9	100.6	x	151.9	
II期	119.0	85.6	764.8	63.3	x	x	340.3	110.6	78.7	118.5	94.3	x	151.8	
III期	121.7	126.0	785.8	47.9	x	x	322.0	101.7	96.5	132.4	101.6	x	153.1	
IV期	117.5	101.2	807.6	42.1	x	x	335.9	103.6	85.7	107.4	98.8	x	172.7	
5年														
1月	114.4	65.4	533.3	73.1	x	x	296.6	113.4	68.4	103.0	101.7	x	151.5	
2月	113.8	70.5	597.6	76.6	x	x	314.3	106.8	68.3	111.3	97.3	x	150.3	
3月	117.3	79.8	693.3	74.3	x	x	334.0	106.7	73.8	111.9	100.6	x	151.9	
4月	121.1	91.1	818.5	77.7	x	x	342.8	111.8	71.2	118.9	96.7	x	153.4	
5月	119.9	83.9	807.0	72.2	x	x	336.1	111.9	75.2	115.2	98.7	x	149.2	
6月	119.0	85.6	764.8	63.3	x	x	340.3	110.6	78.7	118.5	94.3	x	151.8	
7月	121.5	81.5	756.0	63.0	x	x	334.7	109.0	87.9	136.0	100.3	x	150.9	
8月	120.8	101.1	772.4	52.8	x	x	328.5	102.0	93.5	139.9	101.0	x	150.3	
9月	121.7	126.0	785.8	47.9	x	x	322.0	101.7	96.5	132.4	101.6	x	153.1	
10月	119.8	112.9	782.0	45.0	x	x	327.3	106.2	91.1	106.7	101.6	x	162.0	
11月	117.8	94.1	771.6	47.7	x	x	333.6	106.6	90.0	94.7	101.6	x	165.1	
12月	117.5	101.2	807.6	42.1	x	x	335.9	103.6	85.7	107.4	98.8	x	172.7	
6年														
1月	r	117.5	r	774.8	40.4	x	340.1	109.6	88.6	98.6	r	100.2	x	173.0
2月		121.4		767.1	43.5	x	348.3	114.2	87.8	108.4		99.3	x	179.0
前月比(%)	3.3	42.5	▲1.0	7.7	x	x	2.4	4.2	▲0.9	9.9	▲0.9	x	3.5	

注： 1) 最新月は速報値で、rは訂正值です。 2) 令和4年1月から令和5年4月までの数値について、年間補正による遡及改定を行いました。

# 特殊分類生産指数

(H27(2015) = 100)

# 特殊分類生産者出荷指数

(H27(2015) = 100)

分類 時系列	鉱工業 (製造 工業)	最終							生産財		
		需要材	投資財	資本財	建設財	消費財	耐久消費財	非耐久消費財			
ウェイト	10000.0	3082.4	1044.4	278.0	766.4	2038.0	359.4	1678.6	6917.6		
原指数											
令和	1年	96.6	103.4	120.0	163.6	104.2	94.9	68.8	100.5	93.6	
	2年	87.7	96.6	116.5	174.5	95.4	86.4	56.8	92.7	83.8	
	3年	91.7	94.7	122.2	188.1	98.3	80.7	57.0	85.8	90.3	
	4年	87.1	94.7	131.6	224.3	97.9	75.8	49.0	81.6	83.7	
	5年	82.4	90.3	125.0	210.1	94.2	72.4	32.6	81.0	78.9	
	4年	IV期	90.2	99.9	128.5	216.2	96.7	85.2	43.2	94.2	85.9
	5年	I期	81.6	88.9	129.0	232.1	91.6	68.3	36.3	75.2	78.3
		II期	81.7	91.6	129.9	217.2	98.2	72.1	38.3	79.3	77.2
		III期	80.6	86.2	122.1	210.9	89.9	67.8	27.8	76.3	78.1
		IV期	85.7	94.3	119.1	180.1	97.0	81.6	28.1	93.0	81.9
	5年	1月	76.1	75.0	116.7	204.6	84.9	53.6	31.3	58.4	76.6
		2月	78.2	89.4	127.8	224.5	92.6	69.7	37.6	76.6	73.2
		3月	90.4	102.3	142.4	267.1	97.2	81.7	40.1	90.6	85.1
		4月	86.9	95.4	142.7	248.3	104.4	71.2	40.0	77.8	83.1
		5月	78.8	86.7	121.3	193.9	94.9	69.0	37.0	75.9	75.3
		6月	79.3	92.8	125.7	209.5	95.3	76.0	37.8	84.1	73.2
		7月	80.5	80.6	126.1	221.5	91.5	57.3	31.7	62.8	80.4
		8月	76.1	81.9	117.6	213.8	82.8	63.6	25.6	71.7	73.5
		9月	85.2	96.0	122.5	197.4	95.3	82.4	26.0	94.5	80.4
		10月	87.9	98.4	122.5	186.5	99.3	86.0	31.0	97.8	83.2
		11月	85.7	94.5	119.2	178.2	97.8	81.9	27.6	93.5	81.7
		12月	83.5	90.0	115.7	175.6	93.9	76.8	25.8	87.7	80.7
	6年	1月	r 73.7	r 73.0	r 105.3	r 154.2	r 87.6	r 56.5	r 26.7	r 62.8	74.0
		2月	80.3	85.3	112.6	167.2	92.8	71.3	41.3	77.7	78.1
前年同月比(%)		2.7	▲ 4.6	▲ 11.9	▲ 25.5	0.2	2.3	9.8	1.4	6.7	
季節調整済指数											
	4年	IV期	85.2	93.3	126.7	217.6	93.8	76.5	40.0	83.9	82.1
	5年	I期	81.9	91.5	129.0	232.2	90.5	71.5	37.4	78.9	78.0
		II期	84.5	92.2	131.5	226.8	98.3	73.2	41.3	80.1	80.7
		III期	82.3	89.5	122.6	202.9	93.8	71.1	27.4	81.3	78.7
		IV期	80.9	88.1	117.5	181.7	94.1	73.2	26.0	82.9	78.2
	5年	1月	81.2	88.6	125.5	222.8	87.8	68.1	34.0	75.9	78.5
		2月	81.6	92.1	130.3	237.3	92.8	72.3	40.7	79.4	76.9
		3月	83.0	93.7	131.2	236.6	90.8	74.1	37.4	81.3	78.7
		4月	87.1	96.1	143.7	265.8	99.7	72.1	46.8	77.9	82.7
		5月	84.2	91.5	130.1	218.7	101.0	73.5	40.1	80.7	80.4
		6月	82.2	89.1	120.7	195.8	94.3	73.9	37.0	81.6	79.0
		7月	82.2	85.3	123.3	205.2	93.4	64.9	30.3	72.8	80.6
		8月	80.7	91.4	123.1	214.0	90.7	71.7	26.8	83.4	75.1
		9月	83.9	91.7	121.4	189.6	97.4	76.8	25.1	87.6	80.3
		10月	81.0	89.3	119.7	182.2	97.9	74.2	27.0	84.0	78.2
		11月	80.9	86.3	114.6	174.1	92.3	71.6	25.2	81.2	78.4
		12月	80.9	88.8	118.2	188.8	92.0	73.8	25.9	83.4	77.9
	6年	1月	r 78.6	r 86.2	r 113.3	r 167.9	r 90.6	r 71.8	r 29.0	r 81.6	75.8
		2月	83.8	87.9	114.8	176.7	93.0	73.9	44.7	80.5	82.0
前月比(%)		6.6	2.0	1.3	5.2	2.6	2.9	54.1	▲ 1.3	8.2	

分類 時系列	鉱工業 (製造 工業)	最終							生産財		
		需要材	投資財	資本財	建設財	消費財	耐久消費財	非耐久消費財			
ウェイト	10000.0	3564.9	825.2	204.7	620.5	2739.7	977.1	1762.6	6435.1		
原指数											
令和	1年	94.4	90.1	115.5	161.9	100.2	82.4	61.2	94.2	96.8	
	2年	88.1	85.9	107.0	153.6	91.7	79.6	56.0	92.6	89.3	
	3年	90.7	83.1	115.3	174.6	95.7	73.4	54.3	83.9	95.0	
	4年	86.9	82.5	120.4	202.0	93.5	71.0	47.7	84.0	89.4	
	5年	81.5	72.6	111.5	182.2	88.1	60.9	25.5	80.6	86.4	
	4年	IV期	88.3	84.0	118.9	196.2	93.4	73.4	41.1	91.4	90.7
	5年	I期	80.4	73.1	111.9	188.8	86.5	61.4	33.7	76.8	84.4
		II期	80.4	72.9	110.5	177.6	88.3	61.6	30.5	78.9	84.6
		III期	79.5	69.7	111.1	192.0	84.4	57.2	20.1	77.7	85.0
		IV期	85.7	74.8	112.3	170.3	93.2	63.5	17.5	88.9	91.8
	5年	1月	74.1	62.7	104.3	182.2	78.7	50.2	27.4	62.8	80.3
		2月	78.9	75.3	109.1	175.0	87.4	65.2	36.6	81.0	80.9
		3月	88.1	81.3	122.2	209.2	93.5	68.9	37.0	86.6	91.9
		4月	81.4	74.6	111.1	180.4	88.2	63.6	31.6	81.3	85.2
		5月	77.3	64.7	107.7	165.9	88.5	51.8	27.9	65.0	84.3
		6月	82.5	79.5	112.6	186.5	88.2	69.5	32.0	90.3	84.2
		7月	80.0	73.3	115.2	206.0	85.2	60.7	27.9	78.9	83.7
		8月	77.1	67.4	107.5	194.6	78.8	55.3	17.3	76.4	82.5
		9月	81.5	68.3	110.7	175.4	89.3	55.6	15.2	77.9	88.7
		10月	83.5	71.7	113.2	175.5	92.6	59.2	19.4	81.3	90.1
		11月	87.0	77.3	115.4	177.1	95.1	65.9	17.3	92.8	92.4
		12月	86.6	75.3	108.4	158.4	91.8	65.3	15.9	92.7	92.9
	6年	1月	r 71.3	r 56.2	r 104.4	r 162.3	r 85.3	r 41.7	r 14.3	r 56.9	79.6
		2月	77.2	64.8	107.9	163.0	89.7	51.9	19.1	70.0	84.0
前年同月比(%)		▲ 2.2	▲ 13.9	▲ 1.1	▲ 6.9	2.6	▲ 20.4	▲ 47.8	▲ 13.6	3.8	
季節調整済指数											
	4年	IV期	83.5	78.0	114.3	199.5	87.4	66.6	36.2	82.6	87.0
	5年	I期	81.1	75.1	110.1	183.0	84.9	64.7	34.5	82.0	84.1
		II期	83.7	75.4	114.5	183.4	92.2	64.3	33.5	81.2	87.8
		III期	80.2	70.7	112.9	186.6	88.5	57.5	21.2	79.0	85.8
		IV期	81.1	69.5	108.1	173.6	87.1	57.7	15.5	80.6	88.0
	5年	1月	80.1	71.6	108.5	190.3	81.7	60.0	32.5	76.5	84.2
		2月	81.9	78.9	109.7	181.8	86.5	69.8	35.9	89.1	83.2
		3月	81.4	74.8	112.0	176.9	86.6	64.2	35.2	80.3	85.0
		4月	82.6	76.0	113.9	184.9	91.1	65.7	37.8	79.4	85.9
		5月	84.5	72.1	114.4	179.0	95.2	60.0	32.6	74.7	90.8
		6月	84.1	78.1	115.3	186.3	90.3	67.2	30.0	89.4	86.7
		7月	79.1	71.9	116.1	189.5	90.9	59.3	30.6	74.3	82.9
		8月	80.5	71.2	113.4	195.6	84.6	59.1	19.4	81.7	85.6
		9月	81.1	68.9	109.2	174.7	90.0	54.2	13.6	80.9	88.8
		10月	81.2	69.5	106.3	169.9	86.0	58.0	17.2	81.3	87.5
		11月	81.3	70.3	109.3	177.0	87.4	58.6	16.1	80.5	87.6
		12月	80.7	68.6	108.8	173.9	88.0	56.5	13.2	80.1	89.0
	6年	1月	r 77.0	r 64.2	r 108.6	r 169.5	r 88.5	r 49.8	r 17.0	r 69.3	83.5
		2月	80.1	67.9	108.5	169.3	88.8	55.5	18.7	77.0	86.4
前月比(%)		4.0	5.8	▲ 0.1	▲ 0.1	0.3	11.4	10.0	11.1	3.5	

注： 1) 最新月は速報値で、rは訂正値です。 2) 令和4年1月から令和5年4月までの数値について、年間補正による遡及改定を行いました。

# 特殊分類生産者製品在庫指数

(H27(2015) = 100)

- 9 -

分類 時系列	鉦工業 (製造工業)	最 需 要 材	終 材	投資財			消費財	耐 久 消費財	非 耐 久 消費財	生産財
				投資財	資本財	建設財				
ウェイト	10000.0	3433.8		807.4	20.5	786.9	2626.4	x	x	6566.2
原指数										
令和 1年	116.8	146.5	186.0	693.9	172.8	134.4	x	x	101.3	
2年	108.8	158.3	252.9	2,585.1	192.2	129.3	x	x	82.8	
3年	111.0	157.2	251.7	2,864.2	183.7	128.2	x	x	86.9	
4年	111.4	157.3	308.0	4,233.7	205.8	110.9	x	x	87.5	
5年	117.2	179.6	413.4	6,751.4	248.3	107.7	x	x	84.5	
4年 IV期	111.4	157.3	308.0	4233.7	205.8	110.9	x	x	87.5	
5年 I期	117.2	166.5	346.6	5525.3	211.7	111.1	x	x	91.4	
II期	119.1	173.4	393.2	6,547.1	232.8	105.8	x	x	90.7	
III期	119.9	177.7	410.9	6,821.7	243.9	106.0	x	x	89.7	
IV期	117.2	179.6	413.4	6,751.4	248.3	107.7	x	x	84.5	
5年 1月	114.4	158.0	314.5	4,360.0	209.1	110.0	x	x	91.6	
2月	114.2	160.8	328.7	4,880.7	210.1	109.1	x	x	89.8	
3月	117.2	166.5	346.6	5,525.3	211.7	111.1	x	x	91.4	
4月	122.1	170.7	375.9	6,169.5	224.9	107.7	x	x	96.6	
5月	121.9	174.2	385.0	6,390.4	228.6	109.4	x	x	94.5	
6月	119.1	173.4	393.2	6,547.1	232.8	105.8	x	x	90.7	
7月	119.6	175.9	397.4	6,574.5	236.5	107.8	x	x	90.1	
8月	119.4	174.1	404.0	6,663.5	241.0	103.4	x	x	90.8	
9月	119.9	177.7	410.9	6,821.7	243.9	106.0	x	x	89.7	
10月	120.7	181.7	414.6	6,821.3	247.7	110.1	x	x	88.8	
11月	119.0	181.7	411.1	6,672.7	248.0	111.2	x	x	86.2	
12月	117.2	179.6	413.4	6,751.4	248.3	107.7	x	x	84.5	
6年 1月	r 117.5	r 180.2	411.3	6,576.1	250.7	r 109.2	x	x	84.7	
2月	121.8	180.6	411.1	6,475.0	253.2	109.8	x	x	91.1	
前年同月比(%)	6.7	12.3	25.1	32.7	20.5	0.6	x	x	1.4	
季節調整済指数										
4年 IV期	111.7	159.5	310.3	4,089.7	208.7	112.3	x	x	87.5	
5年 I期	117.3	168.0	361.9	6,141.3	219.8	109.9	x	x	90.7	
II期	119.0	169.1	390.5	6,643.4	228.7	102.7	x	x	92.8	
III期	121.7	178.5	394.6	6,287.9	237.4	107.8	x	x	91.6	
IV期	117.5	182.2	416.5	6,521.8	251.7	109.1	x	x	84.5	
5年 1月	114.4	161.5	320.7	4,487.0	212.2	113.5	x	x	90.0	
2月	113.8	161.8	338.1	5,074.5	216.8	109.5	x	x	88.5	
3月	117.3	168.0	361.9	6,141.3	219.8	109.9	x	x	90.7	
4月	121.1	170.4	381.9	7,035.6	225.7	106.4	x	x	94.4	
5月	119.9	172.7	391.7	7,097.3	228.0	106.9	x	x	92.4	
6月	119.0	169.1	390.5	6,643.4	228.7	102.7	x	x	92.8	
7月	121.5	173.3	382.5	6,061.7	229.6	107.8	x	x	94.4	
8月	120.8	175.4	391.1	6,117.8	235.0	106.7	x	x	92.2	
9月	121.7	178.5	394.6	6,287.9	237.4	107.8	x	x	91.6	
10月	119.8	180.8	412.1	6,514.5	247.1	109.2	x	x	88.1	
11月	117.8	180.5	410.6	6,413.0	249.6	110.2	x	x	85.3	
12月	117.5	182.2	416.5	6,521.8	251.7	109.1	x	x	84.5	
6年 1月	r 117.5	r 184.2	419.4	6,767.6	254.5	r 112.7	x	x	83.2	
2月	121.4	181.8	422.9	6,732.2	261.2	110.2	x	x	89.7	
前月比(%)	3.3	▲ 1.3	0.8	▲ 0.5	2.6	▲ 2.2	x	x	7.8	

注： 1) 最新月は速報値で、rは訂正值です。 2) 令和4年1月から令和5年4月までの数値について、年間補正による遡及改定を行いました。

## 宮崎県鉱工業指数作成概要

### 1 目的

宮崎県の鉱工業の動向を総合的に把握することを目的としています。

### 2 基準時

指数の基準年次は平成 27 年（2015 年）です。したがって、指数値は平成 27 年（2015 年）の平均を 100.0 とした比率で示されています。また、ウェイトは平成 27 年（2015 年）の産業構造によるものです。

### 3 指数の種類

現在作成・公表している指数の種類は以下のとおりです。

- ① 生産指数（付加価値額ウェイト）
- ② 生産者出荷指数
- ③ 生産者製品在庫指数

### 4 指数の対象範囲

各指数が対象としている範囲はいずれも製造工業です。

### 5 分類

日本標準産業分類に基づく業種分類と、採用品目をその用途により財別に格付けした特殊分類の 2 つの分類を設けています。

### 6 採用品目

採用品目は、各業種及び財ごとに代表性、重要性等を考慮して選定しています。

生産指数及び生産者出荷指数の採用品目数が 112 品目、生産者製品在庫指数の採用品目数が 76 品目です。

### 7 算式

基準時のウェイトで加重平均するラスパイレス算式により算出しています。算式は次のとおりです。

$$\text{個別指数} = \frac{\text{比較時数量}}{\text{基準時数量}} \times 100$$

$$\text{総合指数} = \frac{(\text{個別指数} \times \text{基準時ウェイト}) \text{の総和}}{\text{基準時ウェイトの総和}}$$

## 8 ウェイト

ウェイトの算定に当たっては、「経済センサス—活動調査」等を基礎資料として使用し、指数の業種分類概念に合うよう調整した上で算定しました。

なお、非採用業種については鉱工業（製造工業）全体でふくらましを行い、業種の中で採用しなかった品目については、概ね該当する品目ごとにふくらましを行いました。

## 9 季節調整

季節調整とは、1年間を通してほぼ規則的に繰り返す季節要素（気候の変化から成る自然的要因、盆、正月といった社会的な慣習や制度等の社会的要因）を除去することをいい、この季節要素を除去した指数が季節調整済指数です。

季節調整は米国センサス局の指数の X-12-ARIMA を利用しています。

鉱工業指数における季節調整済指数系列は、季節要因に加え、平日数要因、うるう年要因によっても調整されています（在庫指数は季節要因のみ）。

## 10 資料

採用品目の実数値は、「経済産業省生産動態統計調査」、「厚生労働省薬事工業生産動態統計調査」及び「宮崎県産業動態統計調査」の調査票情報を利用して独自に集計したもの並びに既存の資料によるものです。

宮崎県総合政策部統計調査課企画分析担当

〒880-8501 宮崎市橘通東二丁目10番1号

電話（0985）26-7042 FAX（0985）29-0534

メールアドレス [tokeichosa@pref.miyazaki.lg.jp](mailto:tokeichosa@pref.miyazaki.lg.jp)