

各関係機関の長 殿

宮崎県病害虫防除・肥料検査センター所長

令和8年度病害虫発生予察注意報第1号について

令和8年度病害虫発生予察注意報第1号を発表したので送付します。

令和8年度病害虫発生予察注意報第1号

茶のカンザワハダニの発生が多くなっています。防除対策の徹底を図りましょう。

- 1 病害虫名 : カンザワハダニ
- 2 作物名 : 茶
- 3 発生地域 : 県下全域
- 4 発生量 : 多

5 注意報の根拠

- 1) 4月中旬の巡回調査の結果、カンザワハダニの発生面積率は66.6%（平年38.3%）、寄生葉率は14.2%（平年3.9%）で、いずれも平年比多であった（図1、図2）。
- 2) 4月の発生面積率、寄生葉率は、過去10年間で最も高い（図3、図4）。
- 3) 向こう1か月の気温は平年より高く、降水量はほぼ平年並と予想されており（鹿児島地方气象台1か月予報 4月23日発表）、本種の発生が助長される恐れがあり、注意が必要である。

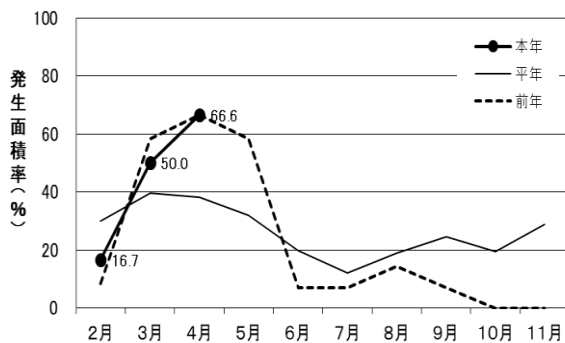


図1 月別発生面積率の推移

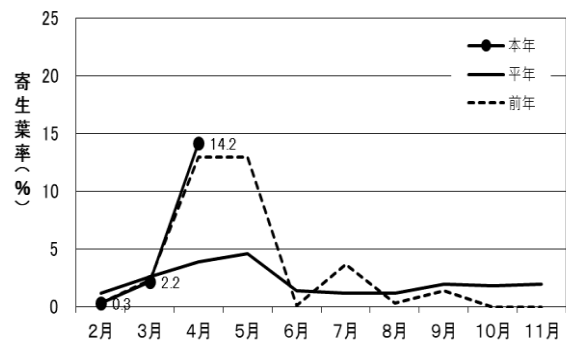


図2 月別寄生葉率の推移

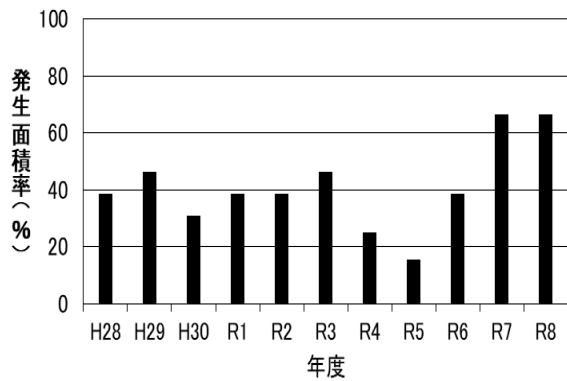


図3 4月の年度別発生面積率の推移

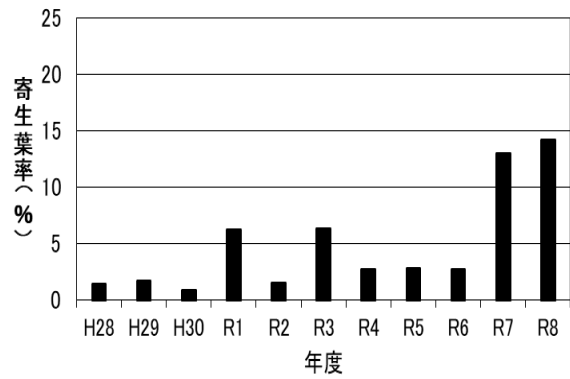


図4 4月の年度別寄生葉率の推移

6 防除上の注意

- 1) 二番茶摘採に向けて茶園の観察を行い、本種の発生状況を確認する。多発すると密度抑制が困難になるため、適宜防除を行う。
- 2) 薬剤散布は、葉裏まで薬液がかかるように、適切な散布量で、丁寧に散布する。
- 3) 抵抗性回避のため、同一系統の薬剤使用は年1回が望ましい。

7 その他

農薬散布に当たっては、ラベルの登録内容の確認を十分に行い、農薬使用基準を遵守し、危被害防止に努めましょう。

《連絡先》

宮崎県総合農業試験場病虫害防除・肥料検査課
(病虫害防除・肥料検査センター) 山口、後藤

TEL : 0985-73-6670 FAX : 0985-73-2127

E-mail : byogaichu-hiryu@pref.miyazaki.lg.jp

HP: https://hinatamafin.pref.miyazaki.lg.jp/soshiki/noshi_byogai/index.html

