

第Ⅱ章 と畜検査

第Ⅱ章 と畜検査

1. と畜検査の概要

1) 検査体制

昭和 49 年に食肉衛生検査所が設置されて 52 年が経過した。その間、検査環境の変化に対応した種々の対策を講じながら、安全で衛生的な食肉の安定供給に努めている。

平成 7 年度からは「と畜検査電算システム」を導入し、タッチパネル方式による現場での検査結果の入力を行っている。また、と畜検査の補助的業務として「プレゼンター」を高崎、小林、都農、日向の 4 食肉衛生検査所に配置し、と畜検査の集計業務及び現場検査の効率化を行い、精密検査体制の充実強化を図っている。

なお、平成 10 年度からは宮崎市の中核市移行に伴い、県からの出向による検査体制の維持が図られていたが、宮崎市食肉センターは平成 15 年 4 月 1 日付けで廃止され、と畜検査員の同市への出向体制は終了した。

2) と畜検査頭数

令和 7 年度の検査頭数は、総計 1,023,757 頭。畜種別にみると、牛 52,922 頭、豚 970,717 頭、とく 111 頭、馬 7 頭であった。

3) 検査結果に基づく措置

と殺・解体禁止措置を執った獣畜は 2 頭。全部廃棄処分した獣畜は 2,082 頭で、検査頭数の 0.20%であった。

畜種別では、牛 535 頭 (1.01%)、豚 1,543 頭 (0.16%)、とく 4 頭(3.60%)、馬 0 頭であった。

4) 精密検査

精密検査件数は、一般畜 1,736 頭、病畜 659 頭の計 2,395 頭、検査頭数の 0.23%であった。残留抗生物質等検査件数は計 3,961 頭であった。

5) 衛生指導

平成 15 年度からと畜場における SSOP 検証等実施要領に基づく監視・点検を実施してきたが、令和 2 年度からと畜場法施行規則第 3 条第 6 項又は第 7 条第 5 項に基づくと畜検査員による検査又は試験（以下「外部検証」という。）を開始し、現在は「と畜検査員及び食鳥検査員の外部検証実施要領」（令和 3 年 5 月 20 日付け福祉保健部長通知）に基づき、外部検証を実施している。全と畜場の HACCP システムについては、各検査所が策定した外部検証実施計画に基づき検証を行い、システムのさらなるブラッシュアップを図っている。また、平成 28 年度に宮崎県と畜場検証マニュアルを策定し、と畜検査員の検証スキルの向上に役立てている。

6) その他

関係機関との連携による残留抗生物質等の対策業務の導入、さらには検査精度の強化など、関係事業の強化に努めている。

また、電算化によると畜検査結果のフィードバックについて、迅速且つ効果的な疾病対策を目的として、平成 31 年から「と畜検査オンラインシステム」を導入し、豚の生産者を対象に、インターネットによると畜検査データの提供を開始した。

2と畜場の稼働状況

令和7年度

(川南支場省略)

とちく場 区分		都城ウエルネス ミート(株)	(株)ミヤチク 高崎工場	サンキョーミート(株) 霧島ミートプラント	(株)丸正フーズ	(株)ミヤチク 都農工場	(株)SEミート 宮崎	南日本ハム(株)	延岡市食肉 センター
		一般畜開場日数	平日	238	239	238	235	238	232
	土曜日	2	7	8	1	6	4	8	10
	日・休・祭日	5	6	0	6	6	12	2	1
	計	245	252	246	242	250	248	246	243
処理頭数	換算頭数	257755	232402	193539	49610	207140	15984	156135	16546
	換算日数	245	252	246	242	250	248	246	243
	1日の処理頭数	1052.1	922.3	786.8	205	828.6	64.5	634.7	68.1
	* 時間外病畜切迫畜を除く 換算頭数・・・小動物(大動物×3)								
病畜搬入日数	平日	233	138	168	31	117	137	0	8
	土曜日	2	7	0	0	3	28	0	0
	日・休・祭日	3	29	0	1	23	9	0	0
	計	238	174	168	32	143	174	0	8
時間外病畜搬入日数	平日	0	7	0	0	6	2	0	0
	土曜日	2	7	0	0	3	28	0	0
	日・休・祭日	3	29	0	1	23	9	0	0
	計	5	43	0	1	32	39	0	0

3. と畜検査

1) 検査頭数

検査所	畜種 と畜場	計	牛	とく		馬	こま	豚	緬羊	山羊
				12ヶ月 未満	1ヶ月 未満					
総計		1,023,757	52,922	111		7		970,717		
都城	都城ウエルネス ミート(株)	251,941	2,900	11		7		249,023		
高崎	(株)ミヤチク 高崎工場	200,990	15,799					185,191		
小林	サンキョーミート(株) 霧島ミートプラント	184,773	4,383	91				180,299		
	(株)丸正フーズ	39,155	5,229	6				33,920		
都農	(株)ミヤチク 都農工場	179,856	13,705	2				166,149		
	(株)SEミート宮崎	5,391	5,391							
	川南支場	-								
日向	南日本ハム(株)	156,135						156,135		
	延岡市 食肉センター	5,516	5,515	1						

2) 手数料収入

(単位・・・円)

検査所	畜種 と畜場	計	牛	とく ^{※1}		馬	こま ^{※2}	豚	緬羊	山羊
				12ヶ月 未満	1ヶ月 未満					
総計		389,411,590	42,469,240	42,560		5,320		346,894,470		
都城	都城ウエルネス ミート(株)	91,585,120	2,993,860	4,560		5,320		88,581,380		
高崎	(株)ミヤチク 高崎工場	79,470,200	12,513,820					66,956,380		
小林	サンキョーミート(株) 霧島ミートプラント	67,079,820	3,331,080	34,580				63,714,160		
	(株)丸正フーズ	16,051,680	4,177,400	2,280				11,872,000		
都農	(株)ミヤチク 都農工場	70,937,730	10,820,640	760				60,116,330		
	(株)SEミート宮崎	4,366,840	4,366,840							
	川南支場	-								
日向	南日本ハム(株)	55,654,220						55,654,220		
	延岡市 食肉センター	4,265,980	4,265,600	380						

※1 使用料及び手数料条例では、12ヶ月未満の牛となっています。

※2 使用料及び手数料条例では、12ヶ月未満の馬となっています。

3) 病畜検査頭数

検査所	と畜場	畜種 時間	計	牛	とく		馬	こま	豚	山羊
					12ヶ月未満	1ヶ月未満				
					内	外				
総計		内	2,247	1,648	106				493	
		外	181	175					6	
		計	2,428	1,823	106				499	
都城	都城ウエルネス ミート(株)	内	1,191	698	10				483	
		外	11	8					3	
		計	1,202	706	10				486	
高崎	(株)ミヤチク 高崎工場	内	220	213					7	
		外	62	62						
		計	282	275					7	
小林	サンキョーミートプラント 霧島ミート(株)	内	372	281	91					
		外								
		計	372	281	91					
	(株)丸正 フーズ	内	44	39	5					
		外	1	1						
		計	45	40	5					
都農	(株)ミヤチク 都農工場	内	151	148					3	
		外	44	41					3	
		計	195	189					6	
	(株)SEミート 宮崎	内	258	258						
		外	63	63						
		計	321	321						
日向	南日本ハム(株)	内								
		外								
		計								
日向	延岡市食肉 センター	内	11	11						
		外	11	11						

4) 時間外検査頭数

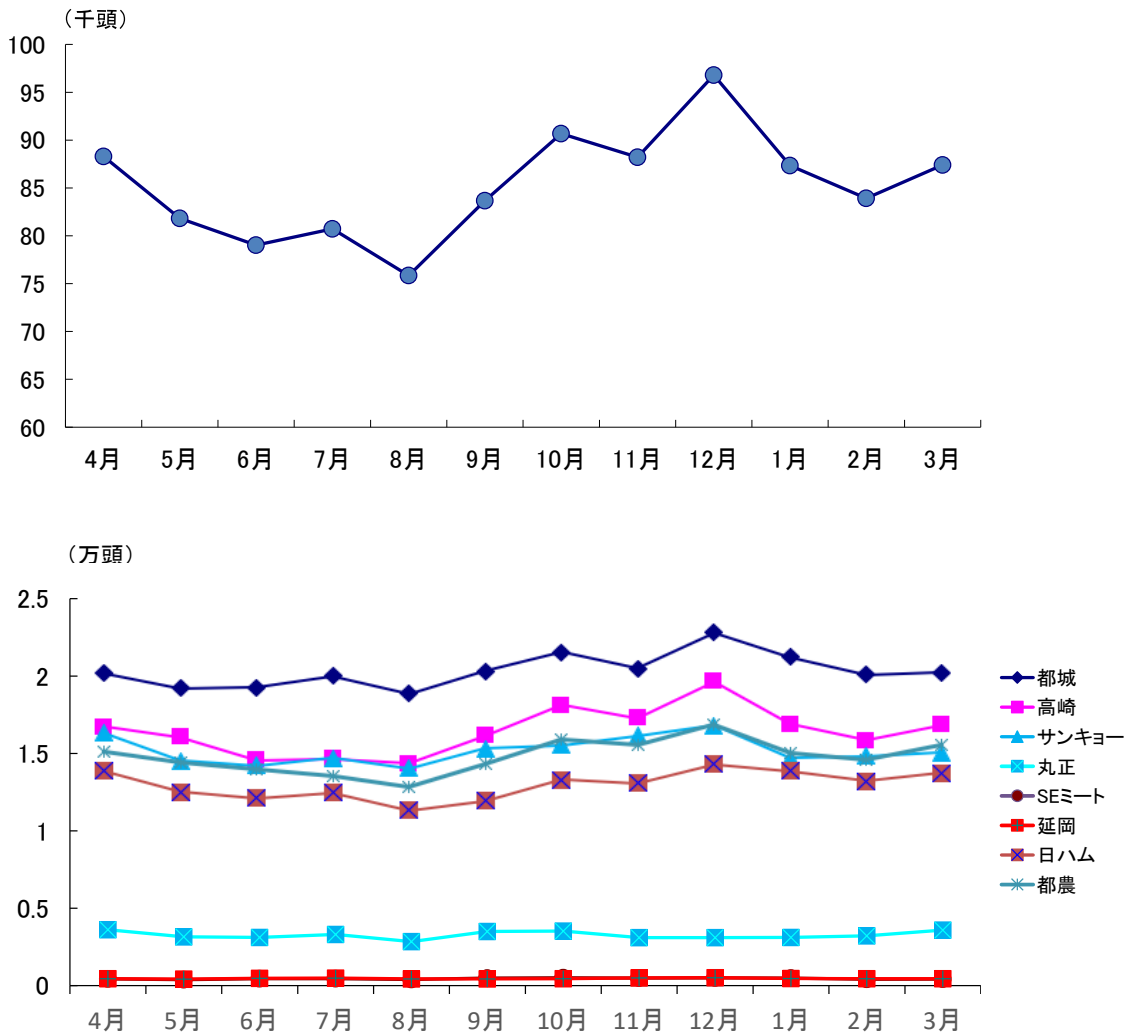
検査所 と畜場		畜種			計	牛	とく	馬	豚
		健康畜	病畜	小計					
総計		健康畜			36,917	3,434	1		33,482
		病畜			181	175			6
		小計			37,098	3,609	1		33,488
都城	都城ウエルネス ミート(株)	健康畜			6,021	1,032	1		4,988
		病畜			11	8			3
		小計			6,032	1,040	1		4,991
高崎	高崎工場 ヤマチク(株)	健康畜			9,503	844			8,659
		病畜			62	62			
		小計			9,565	906			8,659
小林	サンキョー ミートプラント(株)	健康畜			5,541				5,541
		病畜							
		小計			5,541				5,541
	丸正フーズ(株)	健康畜			296	296			
		病畜			1	1			
		小計			297	297			
都農	都農工場 ヤマチク(株)	健康畜			8,497	702			7,795
		病畜			44	41			3
		小計			8,541	743			7,798
	宮崎 SEミート(株)	健康畜			316	316			
		病畜			63	63			
		小計			379	379			
日向	南日本ハム(株)	健康畜			6,499				6,499
		病畜							
		小計			6,499				6,499
	延岡市食肉 センター	健康畜			244	244			
病畜									
		小計		244	244				

*年末とは12月の1ヶ月間

5) 月別検査頭数

月 畜種	統 計	令和7 4	5	6	7	8	9	10	11	12	令和8 1	2	3
計	1,023,757	88,299	81,814	79,029	80,724	75,846	83,669	90,687	88,220	96,797	87,342	83,928	87,402
牛	52,922	4,584	4,264	4,462	4,519	4,148	4,414	4,635	4,808	4,508	4,220	4,094	4,266
とく	111	9	10	9	15	5	10	4	12	10	14	8	5
馬	7		1		1			1	1	2			1
こま													
豚	970,717	83,706	77,539	74,558	76,189	71,693	79,245	86,047	83,399	92,277	83,108	79,826	83,130
綿羊													
山羊													

月別検査頭数



6) と畜場別月別検査頭数

と畜場	月	総計	令和7 4月	5月	6月	7月	8月	9月	10月	11月	12月	令和8 1月	2月	3月
県	計	1,023,757	88,299	81,814	79,029	80,724	75,846	83,669	90,687	88,220	96,797	87,342	83,928	87,402
	牛	52,922	4,584	4,264	4,462	4,519	4,148	4,414	4,635	4,808	4,508	4,220	4,094	4,266
	とく	111	9	10	9	15	5	10	4	12	10	14	8	5
	馬	7		1		1			1	1	2			1
	こま													
	豚													
	計	970,717	83,706	77,539	74,558	76,189	71,693	79,245	86,047	83,399	92,277	83,108	79,826	83,130
郡城ウエルネスミート㈱	計	251,941	20,832	19,771	19,802	20,623	19,377	20,948	22,290	21,149	23,664	21,935	20,709	20,841
	牛	2,900	290	288	263	246	194	228	257	251	254	219	189	221
	とく	11	2		2	1		2		2	1		1	
	馬	7		1		1			1	1	2			1
	こま													
	豚													
	計	249,023	20,540	19,482	19,537	20,375	19,183	20,718	22,032	20,895	23,407	21,716	20,519	20,619
㈱ミヤチク高崎工場	計	200,990	17,054	16,371	14,710	14,845	14,514	16,423	18,597	17,663	20,242	17,255	16,107	17,209
	牛	15,799	1,352	1,302	1,347	1,345	1,289	1,362	1,370	1,438	1,256	1,257	1,218	1,263
	とく													
	馬													
	こま													
	豚													
	計	185,191	15,702	15,069	13,363	13,500	13,225	15,061	17,227	16,225	18,986	15,998	14,889	15,946
霧島ミートブランド	計	184,773	16,624	14,672	14,351	14,883	14,158	15,558	15,796	16,428	17,151	14,870	15,008	15,274
	牛	4,383	402	308	370	366	307	369	382	376	379	383	359	382
	とく	91	7	10	6	13	4	8	2	10	8	11	7	5
	馬													
	こま													
	豚													
	計	180,299	16,215	14,354	13,975	14,504	13,847	15,181	15,412	16,042	16,764	14,476	14,642	14,887
㈱丸正フーズ	計	39,155	3,610	3,149	3,118	3,302	2,842	3,493	3,522	3,102	3,104	3,120	3,211	3,582
	牛	5,229	470	379	423	426	424	423	472	517	508	373	408	406
	とく	6				1	1		2			2		
	馬													
	こま													
	豚													
	計	33,920	3,140	2,770	2,695	2,875	2,417	3,070	3,048	2,585	2,596	2,745	2,803	3,176
㈱ミヤチク都農工場	計	179,856	15,327	14,532	14,062	13,658	12,894	14,449	16,167	15,777	17,192	15,232	14,780	15,786
	牛	13,705	1,186	1,179	1,143	1,194	1,109	1,111	1,205	1,240	1,105	1,051	1,060	1,122
	とく	2			1							1		
	馬													
	こま													
	豚													
	計	166,149	14,141	13,353	12,918	12,464	11,785	13,338	14,962	14,537	16,087	14,180	13,720	14,664
㈱SEミート宮崎	計	5,391	431	385	449	453	391	481	506	489	493	481	410	422
	牛	5,391	431	385	449	453	391	481	506	489	493	481	410	422
	とく													
	馬													
	こま													
	豚													
	計													
南日本ハム㈱	計	156,135	13,968	12,511	12,070	12,471	11,236	11,877	13,366	13,115	14,437	13,993	13,253	13,838
	牛													
	とく													
	馬													
	こま													
	豚													
	計	156,135	13,968	12,511	12,070	12,471	11,236	11,877	13,366	13,115	14,437	13,993	13,253	13,838
延岡市食肉センター	計	5,516	453	423	467	489	434	440	443	497	514	456	450	450
	牛	5,515	453	423	467	489	434	440	443	497	513	456	450	450
	とく	1									1			
	馬													
	こま													
	豚													
	計													

4. 検査に基づく処分

1) 宮崎県全体

とと畜場数内	処分実頭数	疾病別頭数																計									
		炭疽	豚丹毒	サルモネラ症	結核	ブルセラ症	破傷風	放線菌病	その他	豚熱	その他	トキソプラズマ症	その他	のう虫病	ジストマ病	その他	膿毒症		敗血症	尿毒症	黄疽	水腫	腫瘍	中毒諸症	物炎症又は炎症産物による汚染産	変性又は萎縮	その他
牛	52,922	禁止																									
	全部廃棄	535														5	181	98	31	79	123				18		
	一部廃棄	31,494						58						191	7					35	952	34		28,755	4,440	2,235	36,707
とく	111	禁止																									
	全部廃棄	4															1					2		1			4
	一部廃棄	86																		1	1			87	5	8	102
馬	7	禁止																									
	全部廃棄																										
	一部廃棄	3																						3			3
こま		禁止																									
	全部廃棄																										
	一部廃棄																										
豚	970,717	禁止	2	2																							
	全部廃棄	1,543	11													423	824	1	61	39	19			165			1,543
	一部廃棄	579,230																	14	132	60			572,791	15,643	1,174	589,814
めん羊		禁止																									
	全部廃棄																										
	一部廃棄																										
山羊		禁止																									
	全部廃棄																										
	一部廃棄																										

2) と畜場別処分状況

都城ウェルネスミート㈱

とと畜場数内	処分実頭数	疾病別頭数																計									
		炭疽	豚丹毒	サルモネラ症	結核	ブルセラ症	破傷風	放線菌病	その他	豚熱	その他	トキソプラズマ症	その他	のう虫病	ジストマ病	その他	膿毒症		敗血症	尿毒症	黄疽	水腫	腫瘍	中毒諸症	物炎症又は炎症産物による汚染産	変性又は萎縮	その他
牛	2,900	禁止																									
	全部廃棄	207																128	9	6	12	50		2			207
	一部廃棄	1,934						3						14	2					12	151	13		1,735	193	476	2,599
とく	11	禁止																									
	全部廃棄	2																				2					2
	一部廃棄	8																						1		8	2
馬	7	禁止																									
	全部廃棄																										
	一部廃棄	3																						3			3
こま		禁止																									
	全部廃棄																										
	一部廃棄																										
豚	249,023	禁止																									
	全部廃棄	663																293	237	1	13	25	11		83		663
	一部廃棄	154,495																		2	78	34		153,327	1,986	246	155,673
めん羊		禁止																									
	全部廃棄																										
	一部廃棄																										
山羊		禁止																									
	全部廃棄																										
	一部廃棄																										

㈱ミヤチク 高崎工場

とと殺頭数内	処分実頭数	疾病別頭数														計											
		炭疽	細菌豚丹毒	サルモネラ症	結核	ブルセラ症	破傷風	放線菌病	その他	豚熱	その他	原虫病トキソプラズマ症	その他	寄生虫病ジストマ病	その他		濃毒症	敗血症	尿毒症	黄疽	水腫	腫瘍	中毒諸症	疾病物炎症又は炎症産物による汚染	変性又は萎縮	その他	
牛	15,799	禁止																									
	全部廃棄	119														1	27	48	5	12	23		3				119
	一部廃棄	10,127						22					27	2					7	476	9		9,109	2,178	231	12,061	
とく	禁止																										
	全部廃棄																										
	一部廃棄																						1				1
馬	禁止																										
	全部廃棄																										
	一部廃棄																										
こま	禁止																										
	全部廃棄																										
	一部廃棄																										
豚	185,191	禁止	1	1																							1
	全部廃棄	193	4												40	90		21	13	3		22				193	
	一部廃棄	121,603																12	21	17		119,680	8,130	482	128,342		
めん羊	禁止																										
	全部廃棄																										
	一部廃棄																										
山羊	禁止																										
	全部廃棄																										
	一部廃棄																										

サンキューミート㈱霧島ミートプラント

とと殺頭数内	処分実頭数	疾病別頭数														計											
		炭疽	細菌豚丹毒	サルモネラ症	結核	ブルセラ症	破傷風	放線菌病	その他	豚熱	その他	原虫病トキソプラズマ症	その他	寄生虫病ジストマ病	その他		濃毒症	敗血症	尿毒症	黄疽	水腫	腫瘍	中毒諸症	疾病物炎症又は炎症産物による汚染	変性又は萎縮	その他	
牛	4,383	禁止																									
	全部廃棄	45													1	2	17	4	3	14		4				45	
	一部廃棄	1,857						2					2					7	33	4		1,733	137	141	2,059		
とく	91	禁止																									
	全部廃棄	2															1					1				2	
	一部廃棄	71																	1			71	4	6	82		
馬	禁止																										
	全部廃棄																										
	一部廃棄																										
こま	禁止																										
	全部廃棄																										
	一部廃棄																										
豚	180,299	禁止																									
	全部廃棄	348													32	285		23				8				348	
	一部廃棄	100,434																	14	7		99,201	1,879	137	101,238		
めん羊	禁止																										
	全部廃棄																										
	一部廃棄																										
山羊	禁止																										
	全部廃棄																										
	一部廃棄																										

5. 病類表

1) 牛

県内総数

区 分	合計	飼養目的・品種・性別						処理区分				
		和系			乳系			交雑種	外産牛	一般畜	病畜	
		♀若肥	♀他	♂	♀若肥	♀他	♂					
検査頭数	52,922	10,336	6,799	20,517	369	404	1,370	13,102	25	51,099	1,823	
廃棄実頭数	31,492	6,480	4,618	13,167	269	315	769	5,857	17	30,135	1,357	
廃棄率	60%	63%	68%	64%	73%	78%	56%	45%	68%	59%	74%	
一 部 廃 棄	肺炎	5,941	987	651	2,264	75	77	298	1,583	6	5,573	368
	うち (膿瘍)	865	193	118	418	3	3	9	121		743	122
	肺気腫	768	58	86	102	90	80	171	178	3	647	121
	胸膜炎	5,197	886	484	2,106	44	40	276	1,356	5	5,004	193
	心膜炎	765	104	162	230	31	40	40	158		674	91
	うち (創傷性)	12	1	4	4		1		2		10	2
	症状心内膜炎	28	4	3	9	2	1	1	8		21	7
	肝炎	19,773	4,183	2,346	9,292	95	146	336	3,366	9	19,402	371
	うち (包膜炎)	4,446	802	709	1,587	39	57	126	1,124	2	4,337	109
	(膿瘍)	2,565	515	242	963	14	14	139	674	4	2,508	57
	(鋸屑肝)	2,156	599	363	1,085	7	5	5	92		2,129	27
	(出血肝)	12,855	2,846	1,070	6,937	30	70	86	1,813	3	12,687	168
	(小静脈炎)	465	77	137	211	1	4	2	33		455	10
	(その他)	1,207	211	252	446	17	25	63	193		1,149	58
	肝蛭	191	45	81	52				13		189	2
	胆管炎	1,405	219	591	314	4	12	12	252	1	1,338	67
	肝硬変	25	3	10	9			2	1		24	1
	退色肝	494	99	96	128	12	27	30	101	1	373	121
	肝富脈斑	1,503	66	1,256	76	19	58	2	26	1	1,409	94
	胃炎	947	170	267	389	14	14	6	86	1	888	59
	うち (潰瘍)											
	(創傷性)	302	48	119	97	1	3	1	33		294	8
	腸炎	1,261	312	125	676	18	23	24	83		1,148	113
	腹膜炎	211	43	58	61	11	11	1	26		154	57
	直腸脱	1	1									1
	包虫症	7	1	3	1		2				7	
	脂肪壊死	3,969	1,271	328	2,164		5	3	198		3,902	67
	腎炎	722	147	311	164	25	45	2	28		522	200
	膀胱炎	213	29	45	105	8	13		13		98	115
	膀胱結石	42	4	2	31				5		21	21
	尿道炎	16	1	2	13							16
	子宮内膜炎	93	12	56		10	10		5		56	37
	うち (蓄膿)	28	3	15		4	5		1		13	15
子宮膣脱	7	4	3								7	
妊娠	89	10	35		13	28		2	1	55	34	
乳房炎	16	1			3	12				1	15	
筋・皮下炎症	2,820	789	585	800	70	93	13	470		2,210	610	
骨折	75	11	22	18	11	7		6		7	68	
関節炎	441	138	36	191	12	18		46		286	155	
脱臼	75	12	11	17	24	8		3		1	74	
蹄病	11	3	2	2	3	1					11	
部分水腫	950	251	114	453	30	35		67		625	325	
放線菌病	58	14	20	22				2		54	4	
と殺禁止												
解体禁止												
全 部 廃 棄	敗血症	181	33	47	35	24	37	1	4		42	139
	膿毒症	5	3	1	1						2	3
	黄疸	31	4	11	8	1	3	2	2		10	21
	水腫	79	12	19	27	4	7		10		14	65
	尿毒症	98	7	16	71		1	1	2		40	58
	腫瘍	4		2	1				1		4	
	牛伝染性リンパ腫	119	13	53	29	4	13		7		41	78
炎症 変性	18	3	9	3		3					18	
十三条非該当												

※♀若肥：60ヶ月齢未満の個体

2) とく

県内総数

区 分	処理頭数
検査頭数	111
廃棄実頭数	86
廃棄率	77%
肺炎	69
うち (膿瘍)	13
肺気腫	8
胸膜炎	5
心膜炎	3
うち (創傷性)	
疣状心内膜炎	
肝炎	6
うち (包膜炎)	2
(膿瘍)	
(鋸屑肝)	1
(出血肝)	2
(小静脈炎)	1
(その他)	
肝蛭	
胆管炎	1
肝硬変	
退色肝	5
肝富脈斑	
胃炎	2
うち (潰瘍)	
(創傷性)	
腸炎	13
腹膜炎	
直腸脱	
包虫症	
脂肪壊死	
腎炎	12
膀胱炎	
膀胱結石	
尿道炎	
子宮内膜炎	
うち (蓄膿)	
子宮膣脱	
妊娠	
乳房炎	
筋・皮下炎症	4
骨折	
関節炎	5
脱臼	
蹄病	
部分水腫	1
放線菌病	
と殺禁止	
解体禁止	
敗血症	1
膿毒症	
黄疸	
水腫	1
尿毒症	
腫瘍	
牛伝染性リンパ腫	2
炎症	1
変性	
十三条非該当	

3) 豚

県内総数

区 分	合 計	処 理 区 分	
		一般畜	病 畜
検査頭数	970,717	970,218	499
廃棄実頭数	579,230	578,876	354
廃棄率	60%	60%	71%
肺炎	374,052	373,876	176
うち (MPS)	320,305	320,150	155
(出血肺炎)	13,198	13,194	4
(他の肺炎)	35,054	35,043	11
(化膿性)	19,007	18,989	18
胸膜炎	136,313	136,262	51
横隔膜炎	80,834	80,829	5
心膜炎	73,176	73,150	26
疣状心内膜炎	128	127	1
肝炎	188,747	188,666	81
うち (間質肝炎)	64,411	64,375	36
(寄生虫性)	34,251	34,235	16
(包膜炎性)	62,073	62,060	13
肝硬変	410	410	
退色肝	15,240	15,236	4
壊死肝炎	493	493	
出血肝炎	357	355	2
胃炎	11,212	11,202	10
腸炎	40,913	40,838	75
腸リンパ結節	7,217	7,217	
腹膜炎	39,179	39,161	18
直腸脱	9	8	1
腸気腫	434	434	
腎炎	1,188	1,096	92
膀胱炎	384	328	56
妊娠	381	375	6
子宮内膜炎	91	85	6
子宮膣脱	14	8	6
卵巣のう腫	42	42	
死腐胎・ミイラ	19	18	1
頭リンパ結節	1,124	1,124	
筋・皮下炎症	5,160	5,056	104
筋・皮下膿瘍	5,651	5,575	76
関節炎	717	653	64
枝リンパ結節	365	365	
尾端外傷			
骨折	119	100	19
椎間膿瘍	183	181	2
ヘルニア	698	696	2
軽度の黄疸	14	14	
部分水腫	132	117	15
部分腫瘍	60	59	1
と殺禁止	1	1	
解体禁止	1	1	
豚丹毒	11	11	
敗血症	824	800	24
トキソプラズマ症			
膿毒症	423	328	95
黄疸	61	61	
腫瘍	19	18	1
白血病	1	1	
尿毒症	2	1	1
変性			
水腫	26	23	3
炎症	182	177	5
サルモネラ症			
十三条非該当			

6. 精密検査

1) 総数

検査所名	区分 項目		供 試 頭 数			検 査 内 容		
			計	一般畜	病畜	細菌検査	病理検査	理化学検査
全 県	計		2,395 (770)	1,736 (246)	659 (524)	1,547 (222)	348 (164)	500 (384)
	豚丹毒	関節炎	13	13		13		
		その他	23	23		23		
	敗血症		1,082 (216)	887 (50)	195 (166)	1,082 (216)		
	尿毒症		163 (161)	73 (73)	90 (88)			163 (161)
	トキソプラズマ症							
	黄疸		142 (67)	102 (27)	40 (40)			142 (67)
	腫瘍		34 (15)	29 (11)	5 (4)		34 (15)	
	放線菌症							
	白血病*		121 (121)	41 (41)	80 (80)		121 (121)	
	膿毒症		429 (6)	330 (2)	99 (4)	429 (6)		
	結核							
	変性							
	炎症		193 (28)	164 (4)	29 (24)		193 (28)	
水腫		195 (156)	74 (38)	121 (118)			195 (156)	

*牛伝染性リンパ腫と豚白血病の総計

()内は牛・とく・馬の再掲

2) 検査所別

検査所名	区分 項目		供 試 頭 数			検 査 内 容		
			計	一般畜	病畜	細菌検査	病理検査	理化学検査
都 城 食 肉 衛 生 検 査 所	計		950 (268)	588 (41)	362 (227)	699 (153)	154 (60)	97 (55)
	豚丹毒	関節炎	3	3		3		
		その他						
	敗血症		403 (153)	238 (17)	165 (136)	403 (153)		
	尿毒症		18 (16)	7 (7)	11 (9)			18 (16)
	トキソプラズマ症							
	黄疸		33 (18)	20 (5)	13 (13)			33 (18)
	腫瘍		19 (8)	16 (6)	3 (2)		19 (8)	
	放線菌症							
	白血病*		50 (50)	3 (3)	47 (47)		50 (50)	
	膿毒症		293	198	95	293		
	結核							
	変性							
	炎症		85 (2)	78	7 (2)		85 (2)	
水腫		46 (21)	25 (3)	21 (18)			46 (21)	

*牛伝染性リンパ腫と豚白血病の総計

()内は牛・とく・馬の再掲

検査所名	区分		供 試 頭 数			検 査 内 容		
	項目		計	一般畜	病畜	細菌検査	病理検査	理化学検査
高崎食肉衛生検査所	計		414 (191)	336 (113)	78 (78)	183 (31)	56 (31)	175 (129)
	豚丹毒	関節炎	1	1		1		
		その他	6	6		6		
	敗血症		135 (30)	123 (18)	12 (12)	135 (30)		
	尿毒症		68 (68)	52 (52)	16 (16)			68 (68)
	トキソプラズマ症							
	黄疸		45 (12)	42 (9)	3 (3)			45 (12)
	腫瘍		4 (1)	4 (1)			4 (1)	
	放線菌症							
	白血病*		23 (23)	14 (14)	9 (9)		23 (23)	
	膿毒症		41 (1)	41 (1)		41 (1)		
	結核							
	変性							
	炎症		29 (7)	24 (2)	5 (5)		29 (7)	
水腫		62 (49)	29 (16)	33 (33)			62 (49)	

*牛伝染性リンパ腫と豚白血病の総計 ()内は牛・とく・馬の再掲

検査所名	区分		供 試 頭 数			検 査 内 容		
	項目		計	一般畜	病畜	細菌検査	病理検査	理化学検査
小林食肉衛生検査所	計		472 (100)	394 (22)	78 (78)	350 (9)	33 (25)	89 (66)
	豚丹毒	関節炎	2	2		2		
		その他	2	2		2		
	敗血症		311 (7)	304	7 (7)	311 (7)		
	尿毒症		35 (35)	4 (4)	31 (31)			35 (35)
	トキソプラズマ症							
	黄疸		40 (17)	26 (3)	14 (14)			40 (17)
	腫瘍		3 (3)	2 (2)	1 (1)		3 (3)	
	放線菌症							
	白血病*		15 (15)	6 (6)	9 (9)		15 (15)	
	膿毒症		35 (2)	33	2 (2)	35 (2)		
	結核							
	変性							
	炎症		15 (7)	8	7 (7)		15 (7)	
水腫		14 (14)	7 (7)	7 (7)			14 (14)	

*牛伝染性リンパ腫と豚白血病の総計 ()内は牛・とく・馬の再掲

検査所名	区分		供 試 頭 数			検 査 内 容		
	項目		計	一般畜	病畜	細菌検査	病理検査	理化学検査
都農食肉衛生検査所	計		430 (201)	290 (61)	140 (140)	199 (26)	100 (47)	131 (128)
	豚丹毒	関節炎	2	2		2		
		その他	4	4		4		
	敗血症		146 (23)	135 (12)	11 (11)	146 (23)		
	尿毒症		42 (42)	10 (10)	32 (32)			42 (42)
	トキソプラズマ症							
	黄疸		19 (16)	9 (6)	10 (10)			19 (16)
	腫瘍		6 (2)	5 (1)	1 (1)		6 (2)	
	放線菌症							
	白血病*		33 (33)	18 (18)	15 (15)		33 (33)	
	膿毒症		47 (3)	45 (1)	2 (2)	47 (3)		
	結核							
	変性							
	炎症		61 (12)	51 (2)	10 (10)		61 (12)	
水腫		70 (70)	11 (11)	59 (59)			70 (70)	

*牛伝染性リンパ腫と豚白血病の総計

()内は牛・とく・馬の再掲

検査所名	区分		供 試 頭 数			検 査 内 容		
	項目		計	一般畜	病畜	細菌検査	病理検査	理化学検査
日向食肉衛生検査所	計		129 (10)	128 (9)	1 (1)	116 (3)	5 (1)	8 (6)
	豚丹毒	関節炎	5	5		5		
		その他	11	11		11		
	敗血症		87 (3)	87 (3)		87 (3)		
	尿毒症							
	トキソプラズマ症							
	黄疸		5 (4)	5 (4)				5 (4)
	腫瘍		2 (1)	2 (1)			2 (1)	
	放線菌症							
	白血病*							
	膿毒症		13	13		13		
	結核							
	変性							
	炎症		3	3			3	
水腫		3 (2)	2 (1)	1 (1)			3 (2)	

*牛伝染性リンパ腫と豚白血病の総計

()内は牛・とく・馬の再掲

3) 検査所別畜水産食品の残留有害物質モニタリング検査件数

①牛肉

食品 (部位名)	農薬等の名称	総計	都城	高崎	小林	都農	日向
牛肉	残留抗菌性物質検査 (腎臓直接法)	2,600	731	570	613	586	100
	残留抗菌性物質検査 (筋肉直接法)	24	6	3	5	10	
	簡易法	119	13	26	25	30	25
	分別推定法	7	3			4	
	オキシテトラサイクリン	6	2	2		2	
	テトラサイクリン	6	2	2		2	
	クロルテトラサイクリン	6	2	2		2	
	エンロフロキサシン	6	2	2		2	
	一斉分析 (45項目)	8	1	2	2	2	1
合 計		2,782	762	609	645	640	126

②豚肉

食品 (部位名)	農薬等の名称	総計	都城	高崎	小林	都農	日向
豚肉	残留抗菌性物質検査 (腎臓直接法)	988	554	117	121	96	100
	残留抗菌性物質検査 (筋肉直接法)	5	4			1	
	簡易法	155	44	36	24	27	24
	分別推定法	2	1			1	
	オキシテトラサイクリン	6	2	2		2	
	テトラサイクリン	6	2	2		2	
	クロルテトラサイクリン	6	2	2		2	
	エンロフロキサシン	6	2	2		2	
	一斉分析 (45項目)	5	1	1	1	1	1
合 計		1,179	612	162	146	134	125

7. と畜場関係の講習会等

検査所名	名称	開催月日	対象	人数	内容
都城	防疫演習	R7.8.29	都城ウエルネスミート(株)職員他	30	豚熱防疫演習
高崎	衛生講習	R8.2.28	(株)ミヤチク高崎工場職員	128	と畜場の衛生対策について他
小林	防疫演習	R7.9.19	サンキョーミート(株)霧島ミートプラント職員	20	豚熱発生時の机上演習
	防疫演習	R7.10.10	(株)丸正フーズ従業員	13	豚熱発生時の机上演習
	衛生講習	R8.2.13	サンキョーミート(株)霧島ミートプラント職員	20	一般衛生管理とHACCP
都農	衛生講習	R7.10.9	(株)ミヤチク都農工場職員	20	動物福祉講習会
	衛生講習	R8.1.27	SEミート職員	25	一般衛生・HACCPについて
	衛生講習	R8.2.26	SEミート職員	25	HACCPについて
日向	防疫演習	R7.8.12	南日本ハム(株)職員	15	豚熱(CSF)等防疫合同演習

8. と畜場の衛生指導

検査所名	名称	実施頻度	対象	内容
都城	衛生管理	年11回	都城ウエルネスミート(株)衛生管理部会(牛)	畜産食品衛生確保の推進
	衛生管理	年11回	都城ウエルネスミート(株)衛生管理部会(豚)	畜産食品衛生確保の推進
	場内監視	毎日	都城ウエルネスミート(株)	作業前・作業中点検
高崎	衛生管理	年12回	(株)ミヤチク高崎工場衛生管理部会(牛)	畜産食品衛生確保の推進
	衛生管理	年12回	(株)ミヤチク高崎工場衛生管理部会(豚)	畜産食品衛生確保の推進
	場内監視	毎日	(株)ミヤチク高崎工場	作業前・作業中点検
小林	衛生管理	年10回	サンキョーミート(株)霧島ミートプラント衛生管理部会	畜産食品衛生確保の推進
	衛生管理	年9回	(株)丸正フーズ衛生管理部会	畜産食品衛生確保の推進
	場内監視	毎日	サンキョーミート(株)霧島ミートプラント	作業前・作業中点検
	場内監視	毎日	(株)丸正フーズ	作業前・作業中点検
都農	衛生管理	年12回	(株)ミヤチク都農工場衛生管理部会(牛)	畜産食品衛生確保の推進
	衛生管理	年12回	(株)ミヤチク都農工場衛生管理部会(豚)	畜産食品衛生確保の推進
	衛生管理	年12回	(株)SEミート宮崎衛生管理部会	畜産食品衛生確保の推進
	場内監視	毎日	(株)ミヤチク都農工場	作業前・作業中点検
	場内監視	毎日	(株)SEミート宮崎	作業前・作業中点検
日向	衛生管理	年11回	延岡市食肉センター衛生管理部会	畜産食品衛生確保の推進
	衛生管理	年6回	南日本ハム(株)衛生管理部会	畜産食品衛生確保の推進
	場内監視	週4回	延岡市食肉センター	作業前・作業中点検
	場内監視	週4回	南日本ハム(株)	作業前・作業中点検

9. 衛生管理担当リーダーによると畜場及び関連食肉施設の査察・調査状況

調査対象施設	大動物(牛)及び小動物(豚)と畜場並びに付帯する食肉処理施設ほか
調査期間	R7.9~10月
調査施設実数	10施設
実施日数	6日
調査時間	7時00分~17時00分
調査人員実数	衛生管理担当リーダー4名及び担当検査員

11. 産地別一覧

1) 牛産地別頭数集計(%)

()内の数字は%

	総計	都城ウェルネス ミート	(株) ミヤチク 高崎工場	サンキョーミート(株) 霧島ミートプラント	(株) 丸正フーズ	(株) ミヤチク 都農工場	(株) SEミート 宮崎	延岡市 食肉センター
宮崎県	46,216 (87.3)	1,732 (59.7)	15,622 (98.9)	4,101 (93.6)	4,687 (89.6)	13,342 (97.4)	4,002 (74.2)	2,730 (49.5)
鹿児島県	2,173 (4.1)	839 (28.9)	101 (0.6)	110 (2.5)		159 (1.2)	723 (13.4)	241 (4.4)
熊本県	955 (1.8)	62 (2.1)	5 (0.0)	147 (3.4)		73 (0.5)	183 (3.4)	485 (8.8)
大分県	1,111 (2.1)	23 (0.8)	8 (0.1)	4 (0.1)	138 (2.6)	7 (0.1)	23 (0.4)	908 (16.5)
福岡県	14 (0.0)	4 (0.1)		1 (0.0)			5 (0.1)	4 (0.1)
佐賀県	40 (0.1)	15 (0.5)	1 (0.0)	5 (0.1)		2 (0.0)	17 (0.3)	
長崎県	213 (0.4)	55 (1.9)	3 (0.0)	8 (0.2)	100 (1.9)	5 (0.0)	34 (0.6)	8 (0.1)
沖縄県	648 (1.2)	149 (5.1)	57 (0.4)	3 (0.1)		79 (0.6)	359 (6.7)	1 (0.0)
その他	1,552 (2.9)	21 (0.7)	2 (0.0)	4 (0.1)	304 (5.8)	38 (0.3)	45 (0.8)	1,138 (20.6)
合計	52,922	2,900	15,799	4,383	5,229	13,705	5,391	5,515

2) 豚産地別頭数集計(%)

()内の数字は%

	総計	都城ウェルネス ミート	(株) ミヤチク 高崎工場	サンキョーミート(株) 霧島ミートプラント	(株) 丸正フーズ	(株) ミヤチク 都農工場	南日本ハム(株)
宮崎県	739,025 (76.1)	192,438 (77.3)	175,135 (94.6)	84,620 (46.9)	33,920 (100.0)	163,503 (98.4)	89,409 (57.3)
鹿児島県	152,486 (15.7)	50,194 (20.2)	9,259 (5.0)	77,703 (43.1)		50 (0.0)	15,280 (9.8)
熊本県	53,241 (5.5)	6,391 (2.6)	797 (0.4)	17,976 (10.0)		2,596 (1.6)	25,481 (16.3)
大分県	15,570 (1.6)						15,570 (10.0)
福岡県	1,179 (0.1)						1,179 (0.8)
佐賀県							
長崎県	9,216 (0.9)						9,216 (5.9)
沖縄県							
その他							
合計	970,717	249,023	185,191	180,299	33,920	166,149	156,135