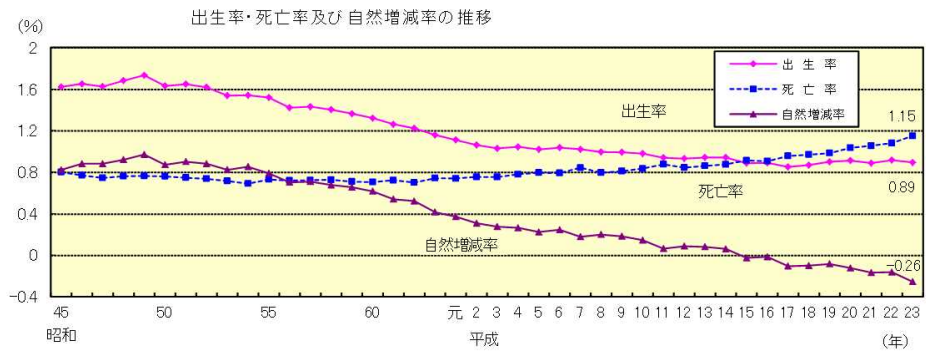
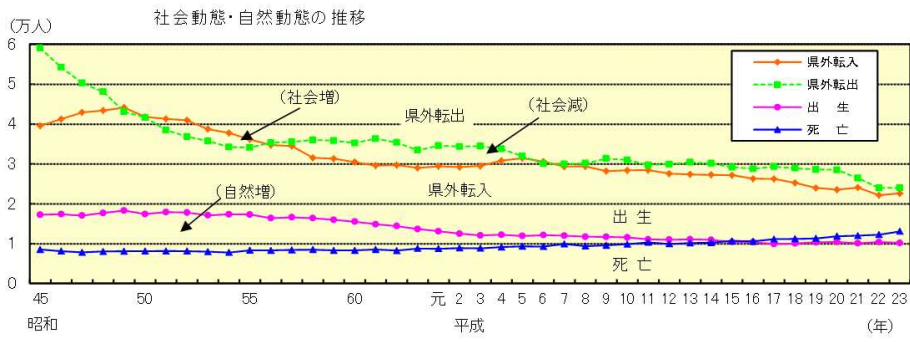


社会動態・自然動態の推移

(各年、前年10月1日から当年9月30日までの1年間)

年	社会動態(人)			社会増減率(%)	自然動態(人)			自然増減率(%)
	県外転入	県外転出	社会増減		出生	死亡	自然増減	
昭和45	39,505	58,949	-19,444	-1.83	17,205	8,487	8,718	0.82
46	41,166	54,163	-12,997	-1.24	17,337	8,089	9,248	0.88
47	42,851	50,210	-7,359	-0.70	17,001	7,786	9,215	0.88
48	43,317	48,028	-4,711	-0.45	17,627	7,980	9,647	0.92
49	44,058	43,043	1,015	0.10	18,249	8,039	10,210	0.97
50	41,719	41,554	165	0.02	17,359	8,084	9,275	0.87
51	41,236	38,430	2,806	0.26	17,859	8,092	9,767	0.90
52	40,878	36,775	4,103	0.37	17,740	8,075	9,665	0.88
53	38,673	35,666	3,007	0.27	17,069	7,935	9,134	0.82
54	37,706	34,184	3,522	0.31	17,300	7,736	9,564	0.85
55	36,077	34,031	2,046	0.18	17,243	8,283	8,960	0.79
56	34,672	35,284	-612	-0.05	16,350	8,271	8,079	0.70
57	34,430	35,432	-1,002	-0.09	16,571	8,366	8,205	0.71
58	31,466	35,927	-4,461	-0.38	16,335	8,464	7,871	0.67
59	31,243	35,772	-4,529	-0.39	15,930	8,275	7,655	0.65
60	30,390	35,174	-4,784	-0.41	15,474	8,256	7,218	0.62
61	29,508	36,268	-6,760	-0.58	14,814	8,478	6,336	0.54
62	29,665	35,293	-5,628	-0.48	14,350	8,222	6,128	0.52
63	28,935	33,366	-4,431	-0.38	13,603	8,726	4,877	0.41
平成元	29,351	34,496	-5,145	-0.44	13,053	8,685	4,368	0.37
2	29,167	34,296	-5,129	-0.44	12,469	8,849	3,620	0.31
3	29,435	34,402	-4,967	-0.42	12,012	8,798	3,214	0.27
4	30,762	33,714	-2,952	-0.25	12,170	9,092	3,078	0.26
5	31,383	31,891	-508	-0.04	11,890	9,281	2,609	0.22
6	30,543	30,007	536	0.05	12,104	9,246	2,858	0.24
7	29,267	29,917	-650	-0.06	11,955	9,871	2,084	0.18
8	29,328	30,080	-752	-0.06	11,684	9,344	2,340	0.20
9	28,137	31,286	-3,149	-0.27	11,670	9,534	2,136	0.18
10	28,344	30,911	-2,567	-0.22	11,514	9,806	1,708	0.15
11	28,386	29,658	-1,272	-0.11	11,028	10,285	743	0.06
12	27,494	29,879	-2,385	-0.20	10,930	9,908	1,022	0.09
13	27,301	30,336	-3,035	-0.26	11,037	10,105	932	0.08
14	27,212	30,069	-2,857	-0.24	10,925	10,209	716	0.06
15	27,128	29,099	-1,971	-0.17	10,324	10,627	-303	-0.03
16	26,240	28,704	-2,464	-0.21	10,349	10,527	-178	-0.02
17	26,180	29,255	-3,075	-0.26	9,865	11,087	-1,222	-0.11
18	25,177	28,846	-3,669	-0.32	10,005	11,158	-1,153	-0.10
19	23,928	28,547	-4,619	-0.40	10,321	11,286	-965	-0.08
20	23,494	28,434	-4,940	-0.43	10,404	11,812	-1,408	-0.12
21	24,003	26,364	-2,361	-0.21	10,070	11,972	-1,902	-0.17
22	22,115	23,915	-1,800	-0.16	10,354	12,209	-1,855	-0.16
23	22,534	23,955	-1,421	-0.13	10,135	13,035	-2,900	-0.26

注1) 社会増減率=社会増減数÷期初め人口×100  
 2) 自然増減率=自然増減数÷期初め人口×100



人口・世帯及び社会・自然動態

市町村	現住人口 (H. 23. 10. 1現在)			前年との増減	増減率	社会動態									
	総数	男	女			転入				転出				社会増減	
						計	県内	県外	他	計	県内	県外	他		
宮崎県	1,130,912	530,886	600,026	-4,321	-0.38	22,534	0	22,534	0	23,955	0	23,955	0	-1,421	
宮崎市	401,654	188,012	213,642	1,071	0.27	15,202	5,819	9,268	115	14,390	4,436	9,855	99	812	
都城	168,944	79,215	89,729	-658	-0.39	5,991	2,138	3,820	33	6,248	2,202	4,014	32	-257	
延岡	130,413	61,130	69,283	-769	-0.59	3,842	1,694	2,128	20	4,133	1,644	2,450	39	-291	
日南	57,092	26,782	30,310	-597	-1.03	1,772	793	969	10	2,000	942	1,051	7	-228	
小林	47,963	22,360	25,603	-307	-0.64	1,616	718	893	5	1,741	833	907	1	-125	
日向	63,038	29,876	33,162	-185	-0.29	2,284	1,214	974	96	2,334	1,265	1,029	40	-50	
串間	20,124	9,278	10,846	-329	-1.61	635	223	408	4	730	336	394	0	-95	
西都	32,263	15,187	17,076	-351	-1.08	969	585	378	6	1,094	701	389	4	-125	
えびの	21,267	9,969	11,298	-339	-1.57	1,120	319	801	0	1,257	404	846	7	-137	
市計	942,758	441,809	500,949	-2,464	-0.26	33,431	13,503	19,639	289	33,927	12,763	20,935	229	-496	
北諸	三股町	24,873	11,538	13,335	73	0.29	1,109	713	396	0	1,079	626	452	1	30
郡計	24,873	11,538	13,335	73	0.29	1,109	713	396	0	1,079	626	452	1	30	
西諸	高原町	9,867	4,687	5,180	-133	-1.33	315	167	143	5	339	207	129	3	-24
郡計	9,867	4,687	5,180	-133	-1.33	315	167	143	5	339	207	129	3	-24	
東諸	国富町	20,659	9,647	11,012	-250	-1.20	624	385	239	0	744	547	197	0	-120
郡	綾町	7,257	3,399	3,858	33	0.46	354	171	173	10	284	157	110	17	70
郡計	27,916	13,046	14,870	-217	-0.77	978	556	412	10	1,028	704	307	17	-50	
児	高鍋町	21,684	10,282	11,402	-49	-0.23	1,133	699	415	19	1,141	712	412	17	-8
湯	新富町	17,931	8,807	9,124	-161	-0.89	988	424	563	1	1,119	584	533	2	-131
郡	西米良村	1,216	592	624	-25	-2.01	53	46	7	0	72	48	24	0	-19
郡	木城町	5,173	2,410	2,763	-4	-0.08	215	174	41	0	187	125	61	1	28
郡	川南町	16,888	8,051	8,837	-121	-0.71	592	352	239	1	653	446	207	0	-61
郡	都農町	10,928	5,116	5,812	-209	-1.88	321	211	109	1	451	323	125	3	-130
郡計	73,820	35,258	38,562	-569	-0.76	3,302	1,906	1,374	22	3,623	2,238	1,362	23	-321	
東	門川町	18,678	8,825	9,853	-176	-0.93	614	417	197	0	721	406	301	14	-107
臼	諸塚村	1,861	909	952	-21	-1.12	91	78	13	0	91	78	12	1	0
杵	椎葉村	3,044	1,506	1,538	-48	-1.55	98	75	20	3	124	97	27	0	-26
郡	美郷町	6,037	2,883	3,154	-211	-3.38	203	118	85	0	291	235	55	1	-88
郡計	29,620	14,123	15,497	-456	-1.52	1,006	688	315	3	1,227	816	395	16	-221	
西	高千穂町	13,507	6,336	7,171	-216	-1.57	414	258	152	4	530	299	227	4	-116
臼	日之影町	4,338	2,050	2,288	-125	-2.80	108	69	39	0	164	102	62	0	-56
杵	五ヶ瀬町	4,343	2,098	2,245	-84	-1.90	203	139	64	0	240	154	86	0	-37
郡	計	22,188	10,484	11,704	-425	-1.88	725	466	255	4	934	555	375	4	-209
町村計	188,284	89,136	99,148	-1,727	-0.91	7,435	4,496	2,895	44	8,230	5,146	3,020	64	-795	

注1) 宮崎県人口は、出生・死亡、転入及び転出の県外分のみを推計要素としているので、市町村の積み上げ人口には一致しない。

- 2) 社会・自然動態は平成22年10月1日から平成23年9月30日までの数である。
- 3) 社会動態の転入・転出の「他」には職権による記載削除が計上してある。
- 4) 平成23年10月1日現在の市町村の区域に合わせて組み替えた人口である。

(平成22年10月1日から23年9月30日までの動態)

自然動態						現住世帯			市町村
出生			死亡			自然増減	世帯数 (H23. 10. 1現在)	前年との増減	
計	男	女	計	男	女				
10,135	5,186	4,949	13,035	6,652	6,383	-2,900	464,362	3,857	
3,826	1,959	1,867	3,567	1,818	1,749	259	172,130	1,994	宮崎市
1,616	854	762	2,017	1,047	970	-401	70,337	481	都城市
1,095	561	534	1,573	794	779	-478	52,831	377	延岡市
437	212	225	806	395	411	-369	23,374	146	日南市
435	222	213	617	321	296	-182	19,696	120	小林市
600	320	280	735	364	371	-135	25,034	243	日向市
161	95	66	395	203	192	-234	8,397	-20	串間市
240	125	115	466	257	209	-226	12,231	34	西都市
160	78	82	362	185	177	-202	9,209	131	えびの市
8,570	4,426	4,144	10,538	5,384	5,154	-1,968	393,239	3,506	市計
286	137	149	243	120	123	43	9,598	95	北諸県郡 三股町
286	137	149	243	120	123	43	9,598	95	西諸県郡 計
56	28	28	165	87	78	-109	4,058	16	西諸県郡 高原町
56	28	28	165	87	78	-109	4,058	16	西諸県郡 計
154	78	76	284	149	135	-130	7,753	7	東諸県郡 国富町
59	31	28	96	46	50	-37	2,881	30	東諸県郡 綾町
213	109	104	380	195	185	-167	10,634	37	東諸県郡 計
198	101	97	239	116	123	-41	8,721	53	高鍋町
163	70	93	193	105	88	-30	6,416	54	児新富町
11	8	3	17	9	8	-6	589	-9	西米良村
47	14	33	79	44	35	-32	1,932	35	湯木城町
134	71	63	194	80	114	-60	6,108	88	川南町
78	36	42	157	84	73	-79	4,017	-7	郡都農町
631	300	331	879	438	441	-248	27,783	214	郡計
169	83	86	238	122	116	-69	6,889	49	東門川町
11	4	7	32	19	13	-21	719	0	臼諸塚村
20	14	6	42	31	11	-22	1,201	-2	椎葉村
29	10	19	152	75	77	-123	2,487	-29	杵美郷町
229	111	118	464	247	217	-235	11,296	18	郡計
102	51	51	202	113	89	-100	4,785	-9	西高千穂町
20	9	11	89	41	48	-69	1,607	-14	臼日之影町
28	15	13	75	27	48	-47	1,362	-6	杵五ヶ瀬町
150	75	75	366	181	185	-216	7,754	-29	郡計
1,565	760	805	2,497	1,268	1,229	-932	71,123	351	町村計

市町村別社会増減率・自然増減率

(%)

市町村	総数 (23.10.1) (人)	社会動態						自然動態			
		転入率			転出率			社会 増減率	出生率	死亡率	自然 増減率
		計	県内	県外	計	県内	県外				
宮崎県	1,130,912	1.98		1.98	2.11		2.11	-0.13	0.89	1.15	-0.26
宮崎市	401,654	3.79	1.48	2.31	3.59	1.13	2.46	0.20	0.96	0.89	0.06
都城市	168,944	3.53	1.28	2.25	3.68	1.32	2.37	-0.15	0.95	1.19	-0.24
延岡市	130,413	2.93	1.31	1.62	3.15	1.28	1.87	-0.22	0.83	1.20	-0.36
日南市	57,092	3.07	1.39	1.68	3.47	1.65	1.82	-0.40	0.76	1.40	-0.64
小林市	47,963	3.35	1.50	1.85	3.61	1.73	1.88	-0.26	0.90	1.28	-0.38
日向市	63,038	3.61	2.07	1.54	3.69	2.06	1.63	-0.08	0.95	1.16	-0.21
串間市	20,124	3.10	1.11	1.99	3.57	1.64	1.93	-0.46	0.79	1.93	-1.14
西都市	32,263	2.97	1.81	1.16	3.35	2.16	1.19	-0.38	0.74	1.43	-0.69
えびの市	21,267	5.18	1.48	3.71	5.82	1.90	3.92	-0.63	0.74	1.68	-0.93
市計	942,758	3.54	1.46	2.08	3.59	1.37	2.21	-0.05	0.91	1.11	-0.21
北諸県郡											
三股町	24,873	4.47	2.88	1.60	4.35	2.53	1.82	0.12	1.15	0.98	0.17
計	24,873	4.47	2.88	1.60	4.35	2.53	1.82	0.12	1.15	0.98	0.17
西諸県郡											
高原町	9,867	3.15	1.72	1.43	3.39	2.10	1.29	-0.24	0.56	1.65	-1.09
計	9,867	3.15	1.72	1.43	3.39	2.10	1.29	-0.24	0.56	1.65	-1.09
東諸県郡											
国富町	20,659	2.98	1.84	1.14	3.56	2.62	0.94	-0.57	0.74	1.36	-0.62
綾町	7,257	4.90	2.51	2.39	3.93	2.41	1.52	0.97	0.82	1.33	-0.51
計	27,916	3.48	2.01	1.46	3.65	2.56	1.09	-0.18	0.76	1.35	-0.59
児湯郡											
高鍋町	21,684	5.21	3.30	1.91	5.25	3.35	1.90	-0.04	0.91	1.10	-0.19
新富町	17,931	5.46	2.35	3.11	6.19	3.24	2.95	-0.72	0.90	1.07	-0.17
西米良村	1,216	4.27	3.71	0.56	5.80	3.87	1.93	-1.53	0.89	1.37	-0.48
木城町	5,173	4.15	3.36	0.79	3.61	2.43	1.18	0.54	0.91	1.53	-0.62
川南町	16,888	3.48	2.08	1.41	3.84	2.62	1.22	-0.36	0.79	1.14	-0.35
都農町	10,928	2.88	1.90	0.98	4.05	2.93	1.12	-1.17	0.70	1.41	-0.71
計	73,820	4.44	2.59	1.85	4.87	3.04	1.83	-0.43	0.85	1.18	-0.33
東臼杵郡											
門川町	18,678	3.26	2.21	1.04	3.82	2.23	1.60	-0.57	0.90	1.26	-0.37
諸塚村	1,861	4.84	4.14	0.69	4.84	4.20	0.64	0.00	0.53	1.65	-1.12
椎葉村	3,044	3.17	2.52	0.65	4.01	3.14	0.87	-0.84	0.65	1.36	-0.71
美郷町	6,037	3.25	1.89	1.36	4.66	3.78	0.88	-1.41	0.46	2.43	-1.97
計	29,620	3.34	2.30	1.05	4.08	2.77	1.31	-0.73	0.76	1.54	-0.78
西臼杵郡											
高千穂町	13,507	3.02	1.91	1.11	3.86	2.21	1.65	-0.85	0.74	1.47	-0.73
日之影町	4,338	2.42	1.55	0.87	3.67	2.29	1.39	-1.25	0.45	1.99	-1.55
五ヶ瀬町	4,343	4.59	3.14	1.45	5.42	3.48	1.94	-0.84	0.63	1.69	-1.06
計	22,188	3.21	2.08	1.13	4.13	2.47	1.66	-0.92	0.66	1.62	-0.96
町村計	188,284	3.91	2.39	1.52	4.33	2.74	1.59	-0.42	0.82	1.31	-0.49

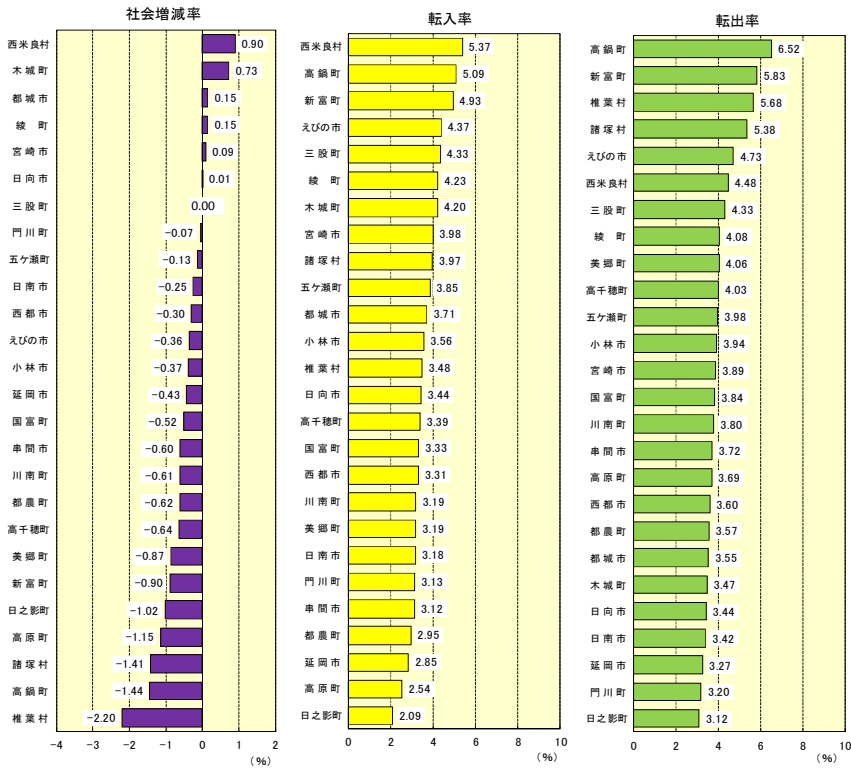
注1) 各比率(社会増減・自然増減・転入・転出・出生・死亡) = 実数 ÷ 期初人口 × 100

2) 社会・自然動態は、平成22年10月1日から23年9月30日の1年間。

3) 平成23年10月1日現在の合併後の市町村として集計している。

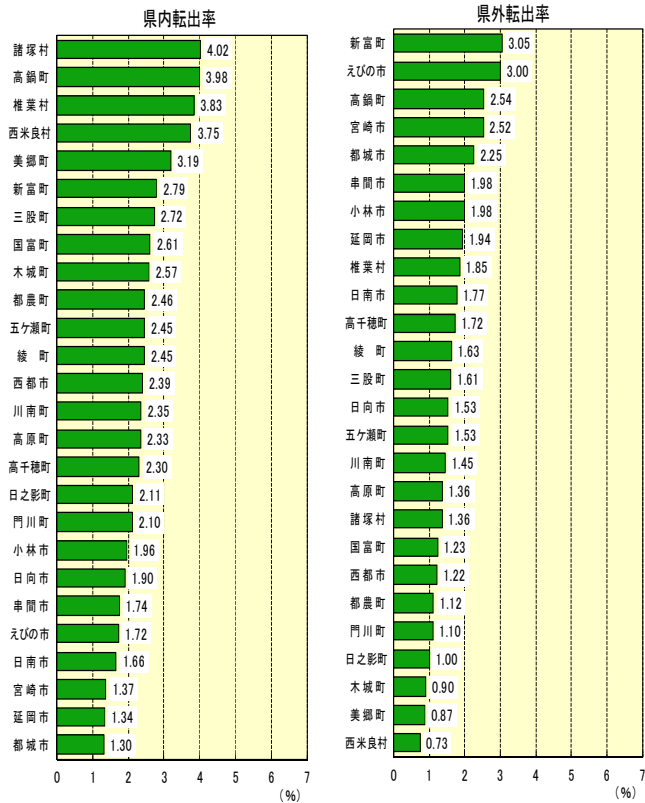
4) 宮崎県人口は、出生・死亡、転入及び転出の県外分のみを推計要素としているので、市町村の積み上げ人口には一致しない。

市町村別社会増減率



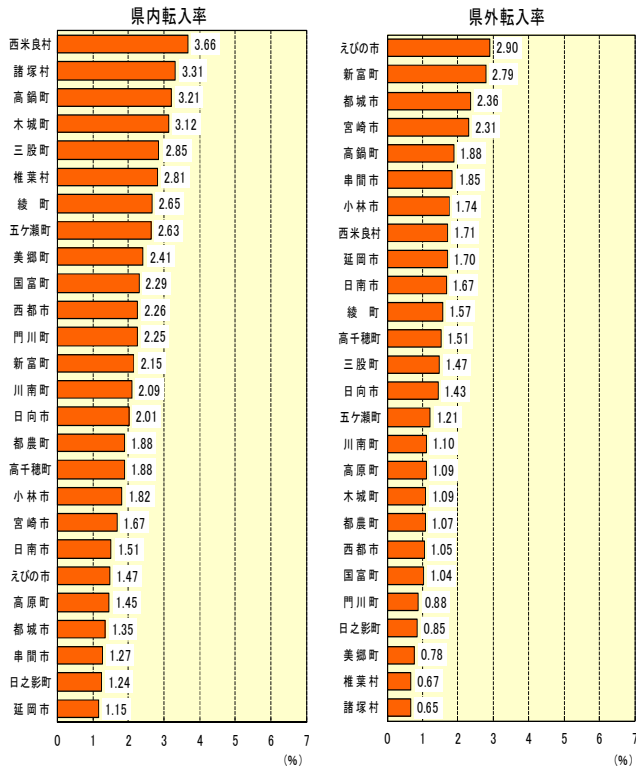
※平成22年10月1日から平成23年9月30日までの1

市町村別転出率



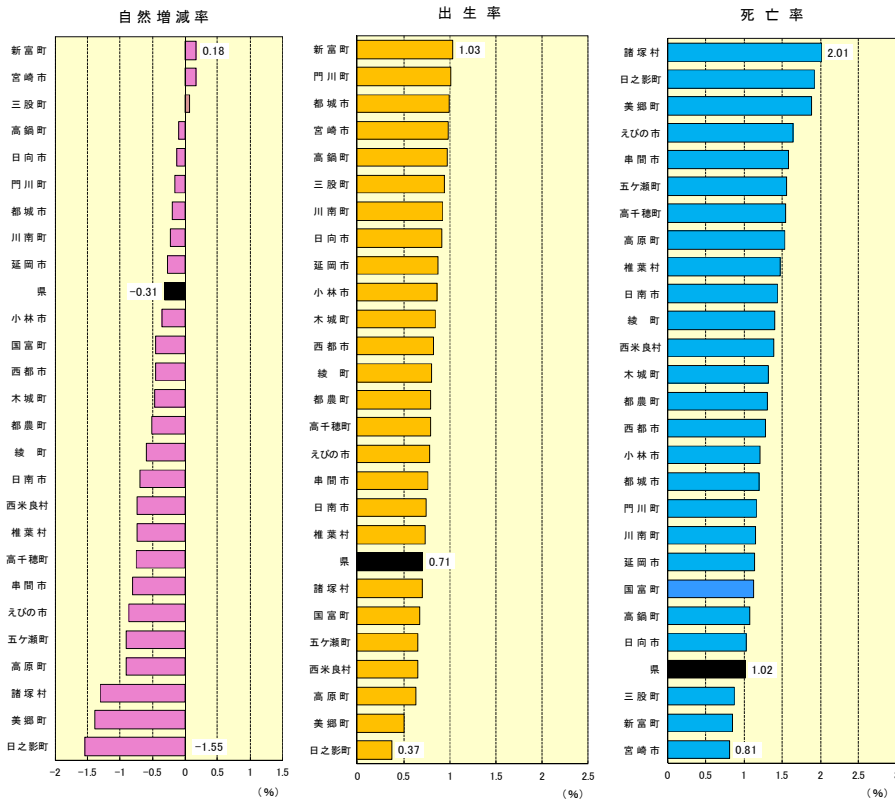
※平成22年10月1日から平成23年9月30日までの1

### 市町村別転入率



※平成22年10月1日から平成23年9月30日までの1

### 市町村別自然増減率



※平成22年10月1日から平成23年9月30日までの1

### 年齢5歳階級別県外転出入者数

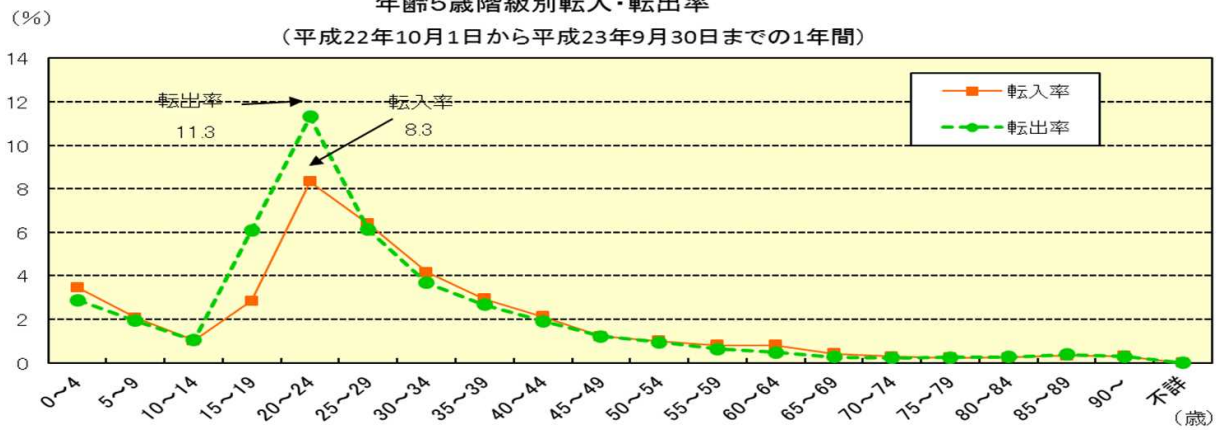
(平成22年10月1日～23年9月30日)

区分	県外転入者(人)			県外転出者(人)			転入率(%)			転出率(%)		
	総数	男	女	総数	男	女	総数	男	女	総数	男	女
総数	22,534	12,268	10,266	23,955	12,951	11,004	2.0	2.3	1.7	2.1	2.4	1.8
(内訳) (歳)												
0～4	1,728	876	852	1,436	722	714	3.5	3.4	3.5	2.9	2.8	2.9
5～9	1,074	554	520	1,005	516	489	2.1	2.1	2.1	1.9	1.9	1.9
10～14	579	274	305	585	300	285	1.0	0.9	1.1	1.0	1.0	1.0
15～19	1,581	953	628	3,388	2,102	1,286	2.8	3.4	2.3	6.1	7.4	4.7
20～24	3,897	2,123	1,774	5,300	2,746	2,554	8.3	9.5	7.2	11.3	12.3	10.4
25～29	3,624	1,865	1,759	3,467	1,800	1,667	6.4	6.8	6.0	6.1	6.6	5.7
30～34	2,729	1,420	1,309	2,412	1,202	1,210	4.2	4.4	3.9	3.7	3.7	3.6
35～39	2,085	1,114	971	1,881	1,013	868	2.9	3.2	2.7	2.7	2.9	2.4
40～44	1,335	784	551	1,195	696	499	2.1	2.6	1.7	1.9	2.3	1.5
45～49	810	547	263	814	508	306	1.2	1.7	0.7	1.2	1.6	0.9
50～54	768	496	272	713	447	266	1.0	1.3	0.7	0.9	1.2	0.7
55～59	712	418	294	556	355	201	0.8	1.0	0.7	0.6	0.8	0.4
60～64	734	463	271	429	249	180	0.8	1.0	0.6	0.5	0.6	0.4
65～69	293	158	135	181	95	86	0.4	0.5	0.4	0.3	0.3	0.2
70～74	187	82	105	154	72	82	0.3	0.3	0.3	0.2	0.2	0.2
75～79	141	58	83	159	49	110	0.2	0.2	0.2	0.3	0.2	0.3
80～84	118	52	66	128	38	90	0.2	0.3	0.2	0.3	0.2	0.3
85～89	90	19	71	106	30	76	0.3	0.2	0.4	0.4	0.4	0.4
90～	49	12	37	46	11	35	0.3	0.3	0.3	0.3	0.3	0.3
不詳	0	0	0	0	0	0	0.0	0.0	0.0	0.0	0.0	0.0

- 注1) 転入率=県外転入者数÷期初め人口×100  
 注2) 転出率=県外転出者数÷期初め人口×100  
 注3) (内訳)の転入・転出率は、年齢5歳階級ごとの総数に対する率。

### 年齢5歳階級別転入・転出率

(平成22年10月1日から平成23年9月30日までの1年間)





9 市町村別5歳階級別移動数  
5歳階級別移動数(県計)

平成22年10月1日～23年9月30日

年齢階級	転入	県内				県外				転出	県内				県外				死亡
		県内		県外		県内		県外			県内		県外						
		男	女	男	女	男	女	男	女		男	女	男	女					
総数	40,866	9,123	9,209	12,268	10,266	42,157	9,064	9,138	12,951	11,004	13,035	6,652	6,383						
0～4	3,340	817	795	876	852	3,036	814	786	722	714	33	13	20						
5～9	2,024	478	472	554	520	1,954	482	467	516	489	9	6	3						
10～14	1,181	301	301	274	305	1,186	299	302	300	285	7	4	3						
15～19	2,884	666	637	953	628	4,657	643	626	2,102	1,286	15	13	2						
20～24	6,355	1,045	1,413	2,123	1,774	7,737	1,050	1,387	2,746	2,554	25	20	5						
25～29	6,609	1,408	1,577	1,865	1,759	6,426	1,396	1,563	1,800	1,667	33	26	7						
30～34	5,021	1,114	1,178	1,420	1,309	4,710	1,112	1,186	1,202	1,210	38	21	17						
35～39	3,729	834	810	1,114	971	3,516	840	795	1,013	868	70	52	18						
40～44	2,322	540	447	784	551	2,170	528	447	696	499	85	55	30						
45～49	1,496	403	283	547	263	1,487	404	269	508	306	108	70	38						
50～54	1,557	505	284	496	272	1,498	491	294	447	266	190	116	74						
55～59	1,355	397	246	418	294	1,185	391	238	355	201	385	262	123						
60～64	1,195	270	191	463	271	877	261	187	249	180	633	435	198						
65～69	489	103	93	158	135	385	107	97	95	86	673	485	188						
70～74	330	68	75	82	105	296	65	77	72	82	1,023	663	360						
75～79	287	57	89	58	83	300	53	88	49	110	1,606	991	615						
80～84	286	55	113	52	66	292	55	109	38	90	2,457	1,433	1,024						
85～89	240	38	112	19	71	263	44	113	30	76	2,446	1,086	1,360						
90～94	123	20	69	8	26	126	22	70	6	28	1,982	631	1,351						
95～99	37	4	21	3	9	35	4	22	5	4	953	244	709						
100～	6	0	3	1	2	7	0	4	0	3	264	26	238						
不詳	0	0	0	0	0	14	3	11	0	0	0	0	0						

5歳階級別移動数(市計)

平成22年10月1日～23年9月30日

年齢階級	転入	県内				県外				転出	県内				県外				死亡
		県内		県外		県内		県外			県内		県外						
		男	女	男	女	男	女	男	女		男	女	男	女					
総数	33,431	6,912	6,880	10,727	8,912	33,927	6,522	6,470	11,375	9,560	10,538	5,384	5,154						
0～4	2,656	584	568	762	742	2,399	589	580	615	615	26	11	15						
5～9	1,602	347	345	469	441	1,556	340	337	457	422	8	6	2						
10～14	927	215	220	232	260	918	201	199	262	256	7	4	3						
15～19	2,478	561	500	852	565	3,771	457	410	1,801	1,103	12	11	1						
20～24	5,310	822	1,106	1,867	1,515	6,382	793	1,035	2,391	2,163	23	18	5						
25～29	5,379	1,068	1,178	1,611	1,522	5,165	1,014	1,109	1,586	1,456	31	25	6						
30～34	4,087	813	890	1,239	1,145	3,749	772	868	1,055	1,054	28	14	14						
35～39	3,086	636	608	988	854	2,850	611	570	905	764	52	38	14						
40～44	1,983	428	351	702	502	1,788	376	304	646	462	67	39	28						
45～49	1,249	320	213	487	229	1,224	316	177	455	276	97	64	33						
50～54	1,239	376	191	436	236	1,207	361	213	398	235	165	101	64						
55～59	1,091	306	170	366	249	926	274	152	319	181	317	217	100						
60～64	966	205	133	400	228	718	192	143	223	160	530	367	163						
65～69	363	67	60	123	113	288	70	61	85	72	575	411	164						
70～74	265	47	61	69	88	236	48	50	64	74	833	536	297						
75～79	237	45	70	51	71	246	36	64	45	101	1,283	786	497						
80～84	219	33	80	46	60	205	31	67	33	74	1,975	1,138	837						
85～89	178	25	74	18	61	190	25	71	28	66	1,962	885	1,077						
90～94	90	13	50	5	22	84	12	48	3	21	1,572	494	1,078						
95～99	24	1	12	3	8	20	3	10	4	3	770	198	572						
100～	2	0	0	1	1	4	0	2	0	2	199	20	179						
不詳	0	0	0	0	0	1	1	0	0	0	6	1	5						

## 5歳階級別移動数(郡計)

平成22年10月1日～23年9月30日

年齢階級	転入	県内				県外				死亡	死亡		
		県内		県外		県内		県外			男	女	
		男	女	男	女	男	女	男	女				
総数	7,435	2,211	2,329	1,541	1,354	8,230	2,542	2,668	1,576	1,444	2,497	1,268	1,229
0～4	684	233	227	114	110	637	225	206	107	99	7	2	5
5～9	422	131	127	85	79	398	142	130	59	67	1	0	1
10～14	254	86	81	42	45	268	98	103	38	29	0	0	0
15～19	406	105	137	101	63	886	186	216	301	183	3	2	1
20～24	1,045	223	307	256	259	1,355	257	352	355	391	2	2	0
25～29	1,230	340	399	254	237	1,261	382	454	214	211	2	1	1
30～34	934	301	288	181	164	961	340	318	147	156	10	7	3
35～39	643	198	202	126	117	666	229	225	108	104	18	14	4
40～44	339	112	96	82	49	382	152	143	50	37	18	16	2
45～49	247	83	70	60	34	263	88	92	53	30	11	6	5
50～54	318	129	93	60	36	291	130	81	49	31	25	15	10
55～59	264	91	76	52	45	259	117	86	36	20	68	45	23
60～64	229	65	58	63	43	159	69	44	26	20	103	68	35
65～69	126	36	33	35	22	97	37	36	10	14	98	74	24
70～74	65	21	14	13	17	60	17	27	8	8	190	127	63
75～79	50	12	19	7	12	54	17	24	4	9	323	205	118
80～84	67	22	33	6	6	87	24	42	5	16	482	295	187
85～89	62	13	38	1	10	73	19	42	2	10	484	201	283
90～94	33	7	19	3	4	42	10	22	3	7	410	137	273
95～99	13	3	9	0	1	15	1	12	1	1	183	46	137
100～	4	0	3	0	1	3	0	2	0	1	59	5	54
不詳	0	0	0	0	0	13	2	11	0	0	0	0	0







## 5歳階級別移動数(串間市)

平成22年10月1日～23年9月30日

年齢階級	転入	県内				県外				転出	県内				県外				死亡
		県内		県外		県内		県外			県内		県外						
		男	女	男	女	男	女	男	女		男	女	男	女					
総数	635	127	100	212	196	730	152	184	201	193	395	203	192						
0～4	45	7	5	20	13	22	5	5	7	5	0	0	0						
5～9	27	2	2	12	11	26	8	4	8	6	0	0	0						
10～14	11	3	2	3	3	18	4	9	2	3	0	0	0						
15～19	31	12	7	6	6	101	13	28	31	29	2	1	1						
20～24	89	10	20	26	33	141	20	30	46	45	1	1	0						
25～29	115	19	19	32	45	104	19	26	24	35	0	0	0						
30～34	70	11	10	23	26	81	15	21	24	21	0	0	0						
35～39	49	12	8	17	12	47	16	11	9	11	4	4	0						
40～44	37	8	2	16	11	29	6	4	9	10	3	3	0						
45～49	27	9	5	10	3	27	8	4	11	4	4	1	3						
50～54	37	15	2	13	7	39	15	6	11	7	4	3	1						
55～59	31	11	7	8	5	26	10	7	7	2	18	13	5						
60～64	32	5	2	15	10	16	7	3	3	3	22	15	7						
65～69	10	1	1	5	3	8	0	1	4	3	18	15	3						
70～74	5	0	1	2	2	7	0	1	2	4	23	14	9						
75～79	10	0	3	4	3	13	2	7	1	3	49	26	23						
80～84	4	1	2	0	1	7	1	4	0	2	76	45	31						
85～89	4	0	2	0	2	12	2	8	2	0	66	30	36						
90～94	1	1	0	0	0	4	1	3	0	0	67	19	48						
95～99	0	0	0	0	0	2	0	2	0	0	28	12	16						
100～	0	0	0	0	0	0	0	0	0	0	10	1	9						
不詳	0	0	0	0	0	0	0	0	0	0	0	0	0						

## 5歳階級別移動数(西都市)

平成22年10月1日～23年9月30日

年齢階級	転入	県内				県外				転出	県内				県外				死亡
		県内		県外		県内		県外			県内		県外						
		男	女	男	女	男	女	男	女		男	女	男	女					
総数	969	287	304	204	174	1,094	339	366	227	162	466	257	209						
0～4	97	29	32	19	17	79	33	24	14	8	1	0	1						
5～9	63	17	19	16	11	39	16	16	4	3	0	0	0						
10～14	33	9	8	6	10	36	10	14	8	4	0	0	0						
15～19	45	15	16	6	8	102	19	25	35	23	0	0	0						
20～24	156	32	53	36	35	205	51	54	59	41	2	2	0						
25～29	151	47	55	28	21	195	58	74	27	36	1	1	0						
30～34	117	39	39	16	23	116	39	46	19	12	1	1	0						
35～39	71	25	21	14	11	93	26	36	20	11	2	1	1						
40～44	48	11	11	17	9	51	17	21	10	3	3	1	2						
45～49	31	14	6	7	4	39	14	10	10	5	3	3	0						
50～54	46	15	12	12	7	34	16	12	4	2	9	6	3						
55～59	35	16	7	6	6	34	18	9	4	3	10	9	1						
60～64	30	7	5	13	5	17	5	6	3	3	22	17	5						
65～69	19	5	6	4	4	9	4	3	1	1	26	25	1						
70～74	12	3	5	1	3	15	4	3	6	2	38	24	14						
75～79	4	1	1	2	0	13	3	6	2	2	55	36	19						
80～84	6	2	3	1	0	4	0	2	1	1	99	58	41						
85～89	3	0	3	0	0	6	4	0	0	2	95	41	54						
90～94	2	0	2	0	0	5	2	3	0	0	62	23	39						
95～99	0	0	0	0	0	2	0	2	0	0	31	9	22						
100～	0	0	0	0	0	0	0	0	0	0	6	0	6						
不詳	0	0	0	0	0	0	0	0	0	0	0	0	0						



















## 5 歳階級別移動数(日之影町)

平成22年10月1日～23年9月30日

年齢階級	転入	県内				県外				転出	県内				県外				死亡	
		県内		県外		県内		県外			県内		県外		男	女				
		男	女	男	女	男	女	男	女		男	女	男	女	男	女				
総数	108	36	33	17	22	164	49	53	35	27	89			41	48					
0～4	12	7	1	1	3	11	4	2	3	2	0			0	0					
5～9	8	1	5	1	1	5	4	1	0	0	0			0	0					
10～14	2	0	0	1	1	6	4	1	1	0	0			0	0					
15～19	10	3	4	1	2	21	2	2	9	8	0			0	0					
20～24	13	1	4	2	6	30	3	6	9	12	0			0	0					
25～29	16	3	6	3	4	12	5	2	3	2	0			0	0					
30～34	8	3	2	2	1	10	3	5	2	0	1			1	0					
35～39	6	3	2	0	1	10	3	5	2	0	1			1	0					
40～44	6	4	1	0	1	8	4	2	1	1	0			0	0					
45～49	5	1	3	1	0	10	4	3	2	1	1			0	1					
50～54	7	5	1	1	0	7	2	4	1	0	0			0	0					
55～59	8	2	3	2	1	8	4	1	2	1	3			2	1					
60～64	5	2	1	2	0	1	1	0	0	0	0			0	0					
65～69	1	1	0	0	0	1	1	0	0	0	3			1	2					
70～74	0	0	0	0	0	3	1	2	0	0	8			5	3					
75～79	1	0	0	0	1	3	2	1	0	0	12			9	3					
80～84	0	0	0	0	0	8	2	6	0	0	15			8	7					
85～89	0	0	0	0	0	5	0	5	0	0	23			8	15					
90～94	0	0	0	0	0	3	0	3	0	0	17			5	12					
95～99	0	0	0	0	0	2	0	2	0	0	4			1	3					
100～	0	0	0	0	0	0	0	0	0	0	1			0	1					
不詳	0	0	0	0	0	0	0	0	0	0	0			0	0					

## 5 歳階級別移動数(五ヶ瀬町)

平成22年10月1日～23年9月30日

年齢階級	転入	県内				県外				転出	県内				県外				死亡	
		県内		県外		県内		県外			県内		県外		男	女				
		男	女	男	女	男	女	男	女		男	女	男	女	男	女				
総数	203	68	71	35	29	240	75	79	37	49	75			27	48					
0～4	17	7	5	4	1	13	5	4	1	3	0			0	0					
5～9	13	6	4	1	2	20	4	7	4	5	0			0	0					
10～14	48	26	20	0	2	16	5	8	2	1	0			0	0					
15～19	9	2	2	3	2	53	24	16	6	7	0			0	0					
20～24	22	0	5	9	8	26	4	6	6	10	0			0	0					
25～29	20	3	11	2	4	12	2	2	4	4	0			0	0					
30～34	20	4	8	6	2	25	5	4	8	8	0			0	0					
35～39	21	6	8	3	4	20	4	12	1	3	0			0	0					
40～44	9	5	3	1	0	18	8	6	2	2	1			1	0					
45～49	6	4	1	1	0	8	3	2	1	2	0			0	0					
50～54	8	3	1	1	3	10	5	3	1	1	0			0	0					
55～59	3	1	2	0	0	8	4	3	1	0	2			2	0					
60～64	4	0	1	2	1	1	0	1	0	0	2			2	0					
65～69	1	0	0	1	0	0	0	0	0	0	1			1	0					
70～74	0	0	0	0	0	2	0	2	0	0	5			4	1					
75～79	0	0	0	0	0	0	0	0	0	0	7			3	4					
80～84	0	0	0	0	0	2	1	1	0	0	18			4	14					
85～89	2	1	0	1	0	3	1	1	0	1	18			9	9					
90～94	0	0	0	0	0	3	0	1	0	2	11			1	10					
95～99	0	0	0	0	0	0	0	0	0	0	7			0	7					
100～	0	0	0	0	0	0	0	0	0	0	3			0	3					
不詳	0	0	0	0	0	0	0	0	0	0	0			0	0					











