

年齢3区分別割合等の推移

区分	昭和45年 ※	50年 ※	55年 ※	60年 ※	平成2年 ※	7年 ※	8年	9年	10年	11年	12年	13年	14年	15年
総数(人)	1,051,105	1,085,055	1,151,587	1,175,543	1,168,907	1,175,819	1,177,407	1,176,394	1,175,535	1,175,006	1,170,007	1,167,904	1,165,763	1,163,489
年少人口 (0~14歳)	278,242	265,987	273,766	270,084	239,738	210,806	206,550	201,692	197,260	192,677	187,431	183,492	179,768	176,359
生産年齢人口 (15~64歳)	684,091	716,077	757,074	764,617	761,368	760,751	758,912	755,123	750,741	748,183	740,401	735,717	730,279	726,069
老年人口 (65歳~)	88,772	102,923	120,638	140,747	166,539	204,222	211,907	219,543	227,501	234,115	241,754	248,278	255,313	260,666
構成比(%)	100.0	100.0	100.0	100.0	100.0	100.0	100.0	100.0	100.0	100.0	100.0	100.0	100.0	100.0
年少人口	26.5	24.5	23.8	23.0	20.5	17.9	17.5	17.1	16.8	16.4	16.0	15.7	15.4	15.2
生産年齢人口	65.1	66.0	65.7	65.0	65.1	64.7	64.5	64.2	63.9	63.7	63.3	63.0	62.6	62.4
老年人口	8.4	9.5	10.5	12.0	14.2	17.4	18.0	18.7	19.4	19.9	20.7	21.3	21.9	22.4
増減率(%)	-2.73	3.23	6.13	2.08	-0.56	0.59	0.14	-0.09	-0.07	-0.05	-0.43	-0.18	-0.18	-0.20
年少人口	-16.95	-4.40	2.92	-1.34	-11.24	-12.07	-2.02	-2.35	-2.20	-2.32	-2.72	-2.10	-2.03	-1.90
生産年齢人口	2.30	4.68	5.73	1.00	-0.42	-0.08	-0.24	-0.50	-0.58	-0.34	-1.04	-0.63	-0.74	-0.58
老年人口	15.31	15.94	17.21	16.67	18.33	22.63	3.76	3.60	3.62	2.91	3.26	2.70	2.83	2.10
性比	90.1	90.4	91.5	90.5	89.3	89.8	89.8	89.7	89.5	89.5	89.4	89.2	89.1	89.0
年少人口	103.7	104.5	104.9	104.8	104.4	104.1	104.2	104.5	104.4	104.9	105.0	104.9	104.7	104.8
生産年齢人口	86.3	87.9	90.6	90.7	91.3	93.5	93.7	93.8	93.9	94.0	94.0	94.0	94.2	94.3
老年人口	80.4	75.9	71.2	66.9	63.8	65.8	66.2	66.5	66.8	66.8	67.2	67.4	67.5	67.6
年齢構成指数														
年少人口指数	40.7	37.1	36.2	35.3	31.5	27.7	27.2	26.7	26.3	25.8	25.3	24.9	24.6	24.3
老年人口指数	13.0	14.4	15.9	18.4	21.9	26.8	27.9	29.1	30.3	31.3	32.7	33.7	35.0	35.9
従属人口指数	53.6	51.5	52.1	53.7	53.4	54.6	55.1	55.8	56.6	57.0	58.0	58.7	59.6	60.2
老年化指数	31.9	38.7	44.1	52.1	69.5	96.9	102.6	108.9	115.3	121.5	129.0	135.3	142.0	147.8

注1) ※は国勢調査人口

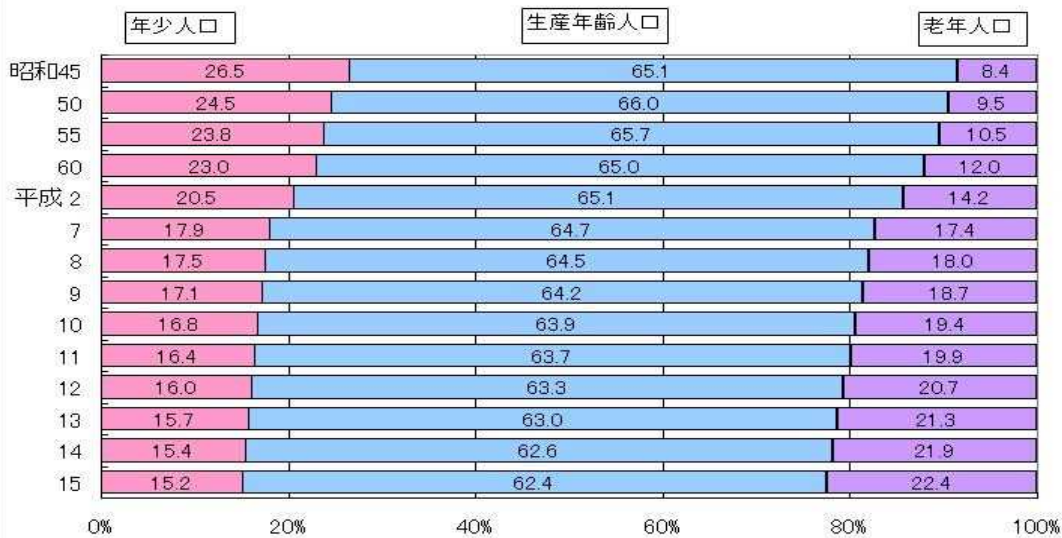
2) 人口総数には年齢不詳者も含まれているため、年齢3区分の積み上げ人口に一致しない場合がある。

3) 昭和45~平成7年の増減率は5年前との比較であり、平成8年以降は前年との比較である。

* 年齢構成指数

従属人口指数	$= \frac{\text{年少人口} + \text{老年人口}}{\text{生産年齢人口}} \times 100$	働き手である生産年齢人口100人が、社会的・経済的な面で負担となる従属人口(年少人口+老年人口)をどれだけ養うかを示す指数
年少人口指数	$= \frac{\text{年少人口}}{\text{生産年齢人口}} \times 100$	生産年齢人口100人が、何人の年少人口を扶養しているかを示す指数
老年人口指数	$= \frac{\text{老年人口}}{\text{生産年齢人口}} \times 100$	生産年齢人口100人に対し、老年人口が何人になるかを示す指数
老年化指数	$= \frac{\text{老年人口}}{\text{年少人口}} \times 100$	老年人口比率よりも人口高齢化の程度を敏感に示す指数

図8 年齢3区分別人口割合の推移



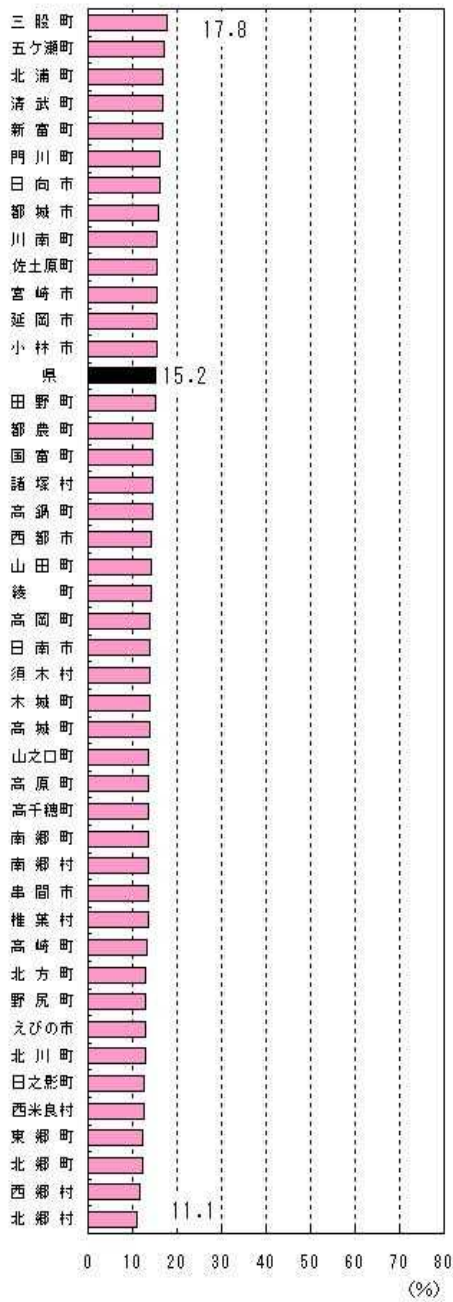
年齢3区分別人口及び構成比

(人、%)

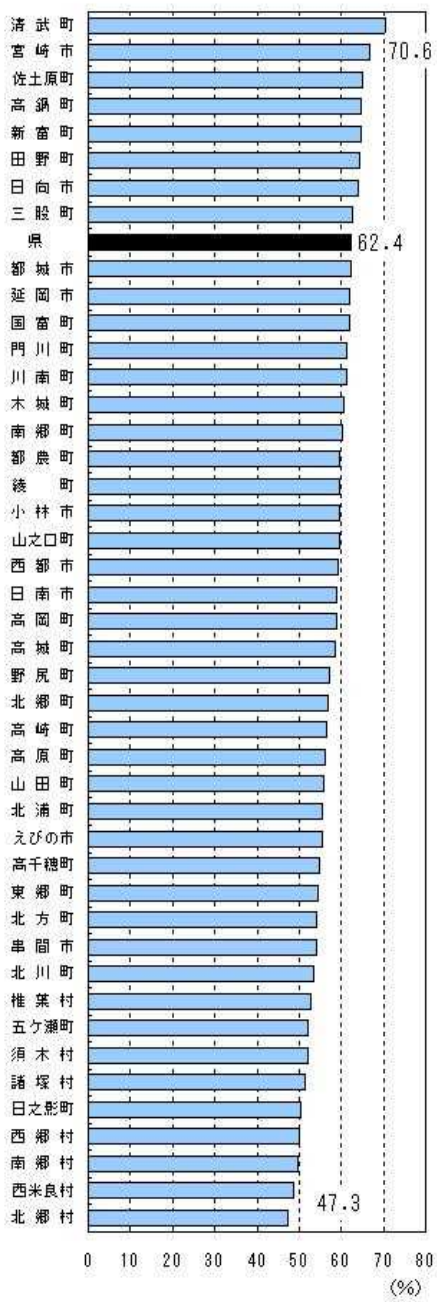
市町村	総数	平成15年10月1日現在											
		年少人口(0~14歳)				生産年齢人口(15~64歳)				老年人口(65歳~)			
		総数	男	女	構成比	総数	男	女	構成比	総数	男	女	構成比
調整推計人口	1,163,489	176,359	90,238	86,121	15.2	726,069	352,330	373,739	62.4	260,666	105,096	155,570	22.4
宮崎県													
宮崎市	308,852	47,941	24,365	23,576	15.5	206,354	98,456	107,898	66.8	54,182	21,844	32,338	17.5
都城市	132,550	20,744	10,543	10,201	15.6	82,422	39,929	42,493	62.2	29,384	11,754	17,630	22.2
延岡市	123,101	18,978	9,881	9,097	15.4	76,432	36,682	39,750	62.1	27,679	11,034	16,645	22.5
日南市	44,845	6,272	3,224	3,048	14.0	26,454	12,788	13,666	59.0	12,117	4,802	7,315	27.0
小林市	39,651	6,091	3,116	2,975	15.4	23,627	11,430	12,197	59.6	9,937	4,073	5,864	25.1
日向市	59,156	9,596	4,955	4,641	16.2	37,811	18,211	19,600	63.9	11,749	4,670	7,079	19.9
串間市	22,674	3,037	1,531	1,506	13.4	12,272	5,978	6,294	54.1	7,366	2,929	4,437	32.5
西都市	34,706	4,977	2,542	2,435	14.3	20,541	10,031	10,510	59.2	9,188	3,786	5,402	26.5
えびの市	24,066	3,080	1,600	1,480	12.8	13,341	6,692	6,649	55.4	7,653	3,043	4,610	31.8
市計	789,601	120,716	61,757	58,959	15.3	499,254	240,197	259,057	63.2	169,255	67,935	101,320	21.4
宮崎県													
清武町	28,937	4,871	2,475	2,396	16.8	20,431	10,285	10,146	70.6	3,630	1,534	2,096	12.5
田野町	12,066	1,827	983	844	15.1	7,745	3,729	4,016	64.2	2,494	975	1,519	20.7
佐土原町	32,882	5,132	2,634	2,498	15.6	21,431	10,220	11,211	65.2	6,301	2,696	3,605	19.2
計	73,885	11,830	6,092	5,738	16.0	49,607	24,234	25,373	67.1	12,425	5,205	7,220	16.8
南那珂郡													
北郷町	5,199	636	325	311	12.2	2,954	1,451	1,503	56.8	1,609	612	997	30.9
南郷町	11,845	1,609	831	778	13.6	7,132	3,567	3,565	60.2	3,104	1,239	1,865	26.2
計	17,044	2,245	1,156	1,089	13.2	10,086	5,018	5,068	59.2	4,713	1,851	2,862	27.7
北諸県郡													
三股町	24,461	4,349	2,225	2,124	17.8	15,299	7,355	7,944	62.5	4,813	1,948	2,865	19.7
山之口町	7,119	975	495	480	13.7	4,242	2,093	2,149	59.6	1,902	754	1,148	26.7
高城町	12,092	1,658	849	809	13.7	7,072	3,432	3,640	58.5	3,362	1,312	2,050	27.8
山田町	8,420	1,206	623	583	14.3	4,711	2,347	2,364	56.0	2,503	987	1,516	29.7
高崎町	10,956	1,451	747	704	13.2	6,199	3,072	3,127	56.6	3,306	1,324	1,982	30.2
計	63,048	9,639	4,939	4,700	15.3	37,523	18,299	19,224	59.5	15,886	6,325	9,561	25.2
西諸県郡													
高原町	10,959	1,492	776	716	13.6	6,167	3,083	3,084	56.3	3,300	1,382	1,918	30.1
野尻町	8,705	1,121	596	525	12.9	4,975	2,507	2,468	57.2	2,609	1,022	1,587	30.0
須木村	2,364	325	184	141	13.7	1,228	604	624	51.9	811	329	482	34.3
計	22,028	2,938	1,556	1,382	13.3	12,370	6,194	6,176	56.2	6,720	2,733	3,987	30.5
東諸県郡													
高岡町	12,621	1,771	902	869	14.0	7,443	3,611	3,832	59.0	3,407	1,369	2,038	27.0
国富町	22,058	3,207	1,607	1,600	14.5	13,649	6,652	6,997	61.9	5,202	2,132	3,070	23.6
綾町	7,604	1,074	522	552	14.1	4,540	2,206	2,334	59.7	1,990	850	1,140	26.2
計	42,283	6,052	3,031	3,021	14.3	25,632	12,469	13,163	60.6	10,599	4,351	6,248	25.1
児湯郡													
高鍋町	22,613	3,282	1,663	1,619	14.5	14,610	7,374	7,236	64.6	4,722	1,885	2,837	20.9
新富町	19,128	3,185	1,608	1,577	16.7	12,358	6,354	6,004	64.6	3,585	1,488	2,097	18.7
西米良村	1,379	172	90	82	12.5	671	354	317	48.7	536	219	317	38.9
木城町	5,686	780	373	407	13.7	3,444	1,802	1,642	60.6	1,464	613	851	25.7
川南町	17,385	2,714	1,392	1,322	15.6	10,647	5,245	5,402	61.2	4,025	1,613	2,412	23.2
都農町	12,201	1,777	891	886	14.6	7,286	3,611	3,675	59.7	3,138	1,239	1,899	25.7
計	78,392	11,910	6,017	5,893	15.2	49,016	24,740	24,276	62.5	17,470	7,057	10,413	22.3
東臼杵郡													
門川町	19,293	3,130	1,639	1,491	16.2	11,821	5,712	6,109	61.3	4,342	1,729	2,613	22.5
東郷町	5,025	617	330	287	12.3	2,730	1,365	1,365	54.3	1,678	669	1,009	33.4
南郷村	2,479	336	166	170	13.6	1,228	618	610	49.5	915	395	520	36.9
西郷村	2,718	312	159	153	11.5	1,363	692	671	50.1	1,043	440	603	38.4
北郷村	1,985	220	117	103	11.1	939	470	469	47.3	826	361	465	41.6
北方町	4,838	628	313	315	13.0	2,626	1,345	1,281	54.3	1,585	653	932	32.8
北川町	4,684	599	305	294	12.8	2,500	1,237	1,263	53.4	1,585	614	971	33.8
北浦町	4,477	754	406	348	16.8	2,484	1,241	1,243	55.5	1,239	494	745	27.7
諸塚村	2,202	320	164	156	14.5	1,131	559	572	51.4	751	325	426	34.1
椎葉村	3,622	485	230	255	13.4	1,912	1,024	888	52.8	1,225	541	684	33.8
計	51,323	7,401	3,829	3,572	14.4	28,734	14,263	14,471	56.0	15,189	6,221	8,968	29.6
西臼杵郡													
高千穂町	15,303	2,081	1,019	1,062	13.6	8,411	4,146	4,265	55.0	4,811	1,952	2,859	31.4
日之影町	5,211	660	359	301	12.7	2,629	1,328	1,301	50.5	1,921	763	1,158	36.9
五ヶ瀬町	4,965	848	441	407	17.1	2,584	1,332	1,252	52.0	1,533	626	907	30.9
計	25,479	3,589	1,819	1,770	14.1	13,624	6,806	6,818	53.5	8,265	3,341	4,924	32.4
町村計	373,482	55,604	28,439	27,165	14.9	226,592	112,023	114,569	60.7	91,267	37,084	54,183	24.4
県計	1,163,083	176,320	90,196	86,124	15.2	725,846	352,220	373,626	62.4	260,522	105,019	155,503	22.4

注)人口総数には年齢不詳者も含まれているため、年齢3区分の積み上げ人口には一致しない場合がある。

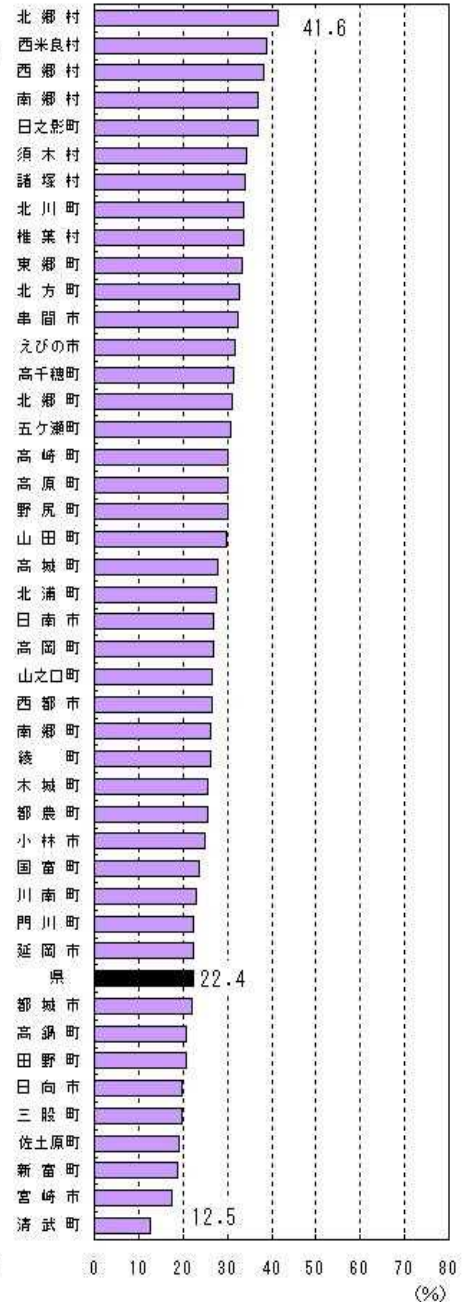
年少人口割合



生産年齢人口割合



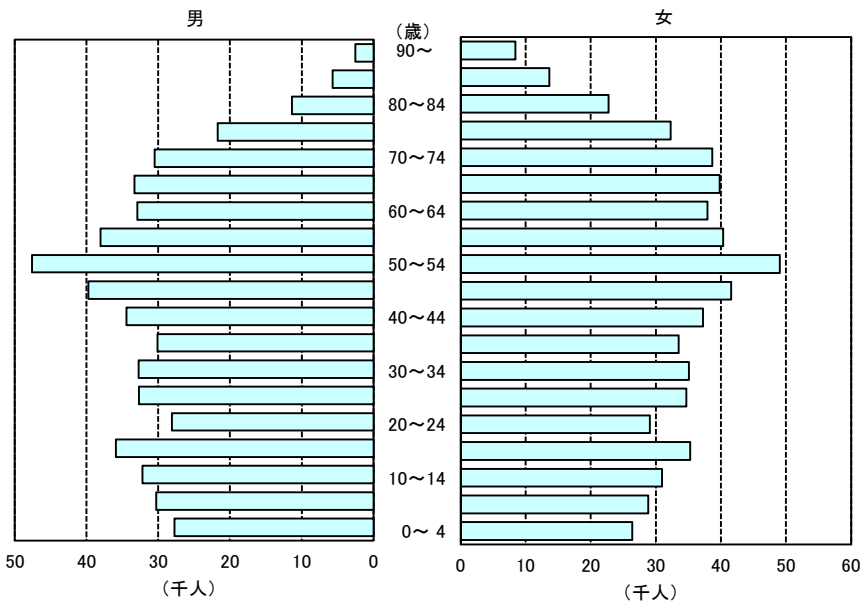
老年人口割合



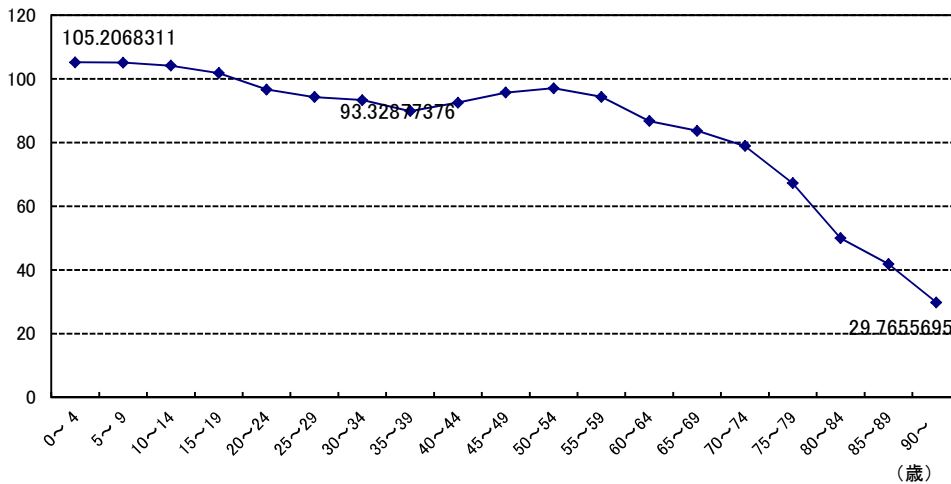
年齢5歳階級別人口

年齢	平成15年10月1日現在				平成14年10月1日現在			増減数(14.10.1~15.9.30)		
	総数(人)	男	女	性比	総数(人)	男	女	(人)	男	女
総数(歳)	1,163,489	547,926	615,563	89.0	1,165,763	549,358	616,405	-2,274	-1,432	-842
0~4	54,072	27,722	26,350	105.2	54,863	28,115	26,748	-791	-393	-398
5~9	59,116	30,292	28,824	105.1	59,755	30,735	29,020	-639	-443	-196
10~14	63,171	32,224	30,947	104.1	65,150	33,115	32,035	-1,979	-891	-1,088
15~19	71,199	35,919	35,280	101.8	73,263	37,050	36,213	-2,064	-1,131	-933
20~24	57,146	28,085	29,061	96.6	56,577	27,848	28,729	569	237	332
25~29	67,417	32,712	34,705	94.3	69,713	33,883	35,830	-2,296	-1,171	-1,125
30~34	67,841	32,750	35,091	93.3	66,298	31,638	34,660	1,543	1,112	431
35~39	63,592	30,094	33,498	89.8	64,326	30,509	33,817	-734	-415	-319
40~44	71,692	34,454	37,238	92.5	73,286	35,456	37,830	-1,594	-1,002	-592
45~49	81,318	39,766	41,552	95.7	83,863	41,154	42,709	-2,545	-1,388	-1,157
50~54	96,628	47,594	49,034	97.1	100,642	49,662	50,980	-4,014	-2,068	-1,946
55~59	78,415	38,061	40,354	94.3	70,895	34,110	36,785	7,520	3,951	3,569
60~64	70,821	32,895	37,926	86.7	71,416	32,961	38,455	-595	-66	-529
65~69	73,119	33,306	39,813	83.7	74,654	33,996	40,658	-1,535	-690	-845
70~74	69,154	30,503	38,651	78.9	67,594	29,733	37,861	1,560	770	790
75~79	54,006	21,712	32,294	67.2	51,839	20,436	31,403	2,167	1,276	891
80~84	34,108	11,363	22,745	50.0	32,416	10,834	21,582	1,692	529	1,163
85~89	19,319	5,698	13,621	41.8	18,705	5,523	13,182	614	175	439
90~	10,960	2,514	8,446	29.8	10,105	2,335	7,770	855	179	676
不詳	395	262	133	-	403	265	138	-8	-3	-5

注) 性比=男の人口÷女の人口×100 (女性を100としたときの男性比)



年齢5歳階級別性比



	県			市部			郡部		
	総数	男	女	総数	男	女	総数	男	女
総数	1,163,489	547,926	615,563	789,601	370,141	419,460	373,482	177,556	195,926
0～4	54,072	27,722	26,350	37,885	19,429	18,456	16,154	8,248	7,906
0	10,343	5,336	5,007	7,322	3,751	3,571	3,000	1,568	1,432
1	10,966	5,612	5,354	7,769	4,010	3,759	3,217	1,610	1,607
2	10,998	5,595	5,403	7,635	3,856	3,779	3,307	1,707	1,600
3	10,863	5,492	5,371	7,569	3,838	3,731	3,352	1,679	1,673
4	10,902	5,687	5,215	7,590	3,974	3,616	3,278	1,684	1,594
5～9	59,116	30,292	28,824	40,505	20,727	19,778	18,614	9,571	9,043
5	11,392	5,791	5,601	7,882	4,005	3,877	3,551	1,805	1,746
6	11,713	6,027	5,686	7,956	4,099	3,857	3,717	1,912	1,805
7	11,632	6,022	5,610	8,030	4,160	3,870	3,638	1,879	1,759
8	12,095	6,179	5,916	8,279	4,203	4,076	3,781	1,964	1,817
9	12,284	6,273	6,011	8,358	4,260	4,098	3,927	2,011	1,916
10～14	63,171	32,224	30,947	42,326	21,601	20,725	20,836	10,620	10,216
10	12,095	6,257	5,838	8,072	4,154	3,918	4,023	2,099	1,924
11	12,507	6,434	6,073	8,492	4,400	4,092	4,013	2,036	1,977
12	12,308	6,264	6,044	8,267	4,175	4,092	4,047	2,084	1,963
13	12,917	6,527	6,390	8,666	4,422	4,244	4,253	2,105	2,148
14	13,344	6,742	6,602	8,829	4,450	4,379	4,500	2,296	2,204
15～19	71,199	35,919	35,280	47,995	24,207	23,788	23,134	11,669	11,465
15	13,983	7,083	6,900	9,386	4,749	4,637	4,572	2,318	2,254
16	14,463	7,349	7,114	9,690	4,941	4,749	4,798	2,421	2,377
17	14,897	7,682	7,215	9,879	5,117	4,762	5,005	2,575	2,430
18	14,317	7,165	7,152	9,675	4,811	4,864	4,547	2,280	2,267
19	13,539	6,640	6,899	9,365	4,589	4,776	4,212	2,075	2,137
20～24	57,146	28,085	29,061	39,202	18,833	20,369	18,093	9,367	8,726
20	13,256	6,506	6,750	9,109	4,384	4,725	4,164	2,133	2,031
21	11,959	5,818	6,141	8,079	3,859	4,220	3,919	1,972	1,947
22	9,745	4,825	4,920	6,633	3,146	3,487	3,145	1,736	1,409
23	10,706	5,343	5,363	7,433	3,664	3,769	3,310	1,719	1,591
24	11,480	5,593	5,887	7,948	3,780	4,168	3,555	1,807	1,748
25～29	67,417	32,712	34,705	47,981	23,082	24,899	19,433	9,672	9,761
25	12,054	5,914	6,140	8,232	3,965	4,267	3,798	1,929	1,869
26	13,088	6,366	6,722	9,279	4,424	4,855	3,851	2,000	1,851
27	13,700	6,615	7,085	9,904	4,740	5,164	3,768	1,898	1,870
28	14,013	6,741	7,272	10,096	4,866	5,230	3,887	1,837	2,050
29	14,562	7,076	7,486	10,470	5,087	5,383	4,129	2,008	2,121
30～34	67,841	32,750	35,091	49,033	23,616	25,417	18,785	9,135	9,650
30	14,464	7,130	7,334	10,437	5,120	5,317	4,043	2,014	2,029
31	13,920	6,744	7,176	10,087	4,879	5,208	3,807	1,866	1,941
32	13,271	6,335	6,936	9,562	4,574	4,988	3,692	1,756	1,936
33	13,093	6,368	6,725	9,482	4,583	4,899	3,605	1,808	1,797
34	13,093	6,173	6,920	9,465	4,460	5,005	3,638	1,691	1,947
35～39	63,592	30,094	33,498	44,863	21,114	23,749	18,741	8,978	9,763
35	13,061	6,096	6,965	9,387	4,414	4,973	3,704	1,687	2,017
36	13,257	6,318	6,939	9,403	4,391	5,012	3,864	1,930	1,934
37	10,493	4,990	5,503	7,331	3,450	3,881	3,121	1,499	1,622
38	13,424	6,289	7,135	9,435	4,387	5,048	4,019	1,933	2,086
39	13,357	6,401	6,956	9,307	4,472	4,835	4,033	1,929	2,104
40～44	71,692	34,454	37,238	49,496	23,615	25,881	22,139	10,801	11,338
40	13,774	6,523	7,251	9,620	4,542	5,078	4,130	1,970	2,160
41	13,518	6,485	7,033	9,378	4,476	4,902	4,119	1,973	2,146
42	14,159	6,887	7,272	9,804	4,709	5,095	4,333	2,166	2,167
43	14,693	7,067	7,626	10,056	4,773	5,283	4,664	2,322	2,342
44	15,548	7,492	8,056	10,638	5,115	5,523	4,893	2,370	2,523
45～49	81,318	39,766	41,552	54,633	26,406	28,227	26,616	13,296	13,320
45	15,229	7,444	7,785	10,242	4,987	5,255	4,956	2,434	2,522
46	15,722	7,633	8,089	10,544	5,064	5,480	5,165	2,561	2,604
47	16,606	8,171	8,435	11,245	5,490	5,755	5,377	2,689	2,688
48	16,608	8,116	8,492	11,140	5,334	5,806	5,440	2,758	2,682
49	17,153	8,402	8,751	11,462	5,531	5,931	5,678	2,854	2,824
50～54	96,628	47,594	49,034	64,838	31,540	33,298	31,677	15,983	15,694
50	17,637	8,728	8,909	11,710	5,760	5,950	5,884	2,949	2,935
51	18,726	9,412	9,314	12,531	6,235	6,296	6,173	3,162	3,011
52	19,151	9,355	9,796	12,856	6,159	6,697	6,284	3,178	3,106
53	19,646	9,631	10,015	13,294	6,421	6,873	6,324	3,209	3,115
54	21,468	10,468	11,000	14,447	6,965	7,482	7,012	3,485	3,527

	県			市部			郡部		
	総数	男	女	総数	男	女	総数	男	女
55～59	78,415	38,061	40,354	53,534	25,736	27,798	24,826	12,278	12,548
55	21,428	10,625	10,803	14,638	7,191	7,447	6,807	3,429	3,378
56	18,942	9,281	9,661	12,868	6,228	6,640	6,050	3,045	3,005
57	11,489	5,586	5,903	7,906	3,796	4,110	3,583	1,784	1,799
58	12,203	5,805	6,398	8,361	3,971	4,390	3,828	1,827	2,001
59	14,353	6,764	7,589	9,761	4,550	5,211	4,558	2,193	2,365
60～64	70,821	32,895	37,926	47,679	22,048	25,631	23,148	10,844	12,304
60	13,815	6,582	7,233	9,431	4,486	4,945	4,405	2,103	2,302
61	14,946	6,896	8,050	10,036	4,625	5,411	4,888	2,259	2,629
62	15,321	7,205	8,116	10,328	4,881	5,447	4,986	2,317	2,669
63	13,658	6,241	7,417	9,069	4,088	4,981	4,598	2,164	2,434
64	13,081	5,971	7,110	8,815	3,968	4,847	4,271	2,001	2,270
65～69	73,119	33,306	39,813	48,221	21,716	26,505	24,831	11,553	13,278
65	14,112	6,465	7,647	9,272	4,227	5,045	4,807	2,221	2,586
66	15,240	6,902	8,338	10,102	4,501	5,601	5,139	2,398	2,741
67	14,403	6,596	7,807	9,590	4,344	5,246	4,797	2,244	2,553
68	15,129	6,886	8,243	9,995	4,499	5,496	5,116	2,379	2,737
69	14,235	6,457	7,778	9,262	4,145	5,117	4,972	2,311	2,661
70～74	69,154	30,503	38,651	45,299	19,774	25,525	23,800	10,704	13,096
70	14,861	6,655	8,206	9,797	4,328	5,469	5,051	2,328	2,723
71	14,162	6,250	7,912	9,372	4,087	5,285	4,786	2,160	2,626
72	13,635	6,092	7,543	8,834	3,923	4,911	4,784	2,165	2,619
73	13,425	5,830	7,595	8,771	3,752	5,019	4,653	2,068	2,585
74	13,071	5,676	7,395	8,525	3,684	4,841	4,526	1,983	2,543
75～79	54,006	21,712	32,294	34,889	14,042	20,847	19,108	7,662	11,446
75	12,064	5,103	6,961	7,877	3,326	4,551	4,192	1,779	2,413
76	11,853	4,964	6,889	7,613	3,199	4,414	4,237	1,761	2,476
77	11,253	4,588	6,665	7,314	2,955	4,359	3,941	1,633	2,308
78	9,985	3,835	6,150	6,445	2,506	3,939	3,532	1,326	2,206
79	8,851	3,222	5,629	5,640	2,056	3,584	3,206	1,163	2,043
80～84	34,108	11,363	22,745	21,714	7,224	14,490	12,400	4,134	8,266
80	8,304	2,906	5,398	5,311	1,882	3,429	3,000	1,027	1,973
81	7,550	2,515	5,035	4,828	1,579	3,249	2,714	926	1,788
82	6,639	2,179	4,460	4,271	1,403	2,868	2,377	782	1,595
83	6,817	2,238	4,579	4,282	1,399	2,883	2,526	833	1,693
84	4,798	1,525	3,273	3,022	961	2,061	1,783	566	1,217
85～89	19,319	5,698	13,621	12,267	3,597	8,670	7,036	2,102	4,934
85	4,839	1,533	3,306	3,084	983	2,101	1,744	550	1,194
86	4,292	1,342	2,950	2,702	825	1,877	1,588	511	1,077
87	3,890	1,157	2,733	2,437	710	1,727	1,452	450	1,002
88	3,341	864	2,477	2,153	570	1,583	1,199	299	900
89	2,957	802	2,155	1,891	509	1,382	1,053	292	761
90～94	8,529	2,048	6,481	5,362	1,297	4,065	3,166	750	2,416
90	2,490	643	1,847	1,594	413	1,181	893	229	664
91	2,081	516	1,565	1,335	325	1,010	746	188	558
92	1,584	411	1,173	949	256	693	644	157	487
93	1,333	270	1,063	828	174	654	501	98	403
94	1,041	208	833	656	129	527	382	78	304
95～99	2,078	414	1,664	1,309	264	1,045	769	148	621
95	707	137	570	456	91	365	251	45	206
96	587	131	456	349	77	272	239	55	184
97	329	55	274	223	38	185	105	15	90
98	289	56	233	165	35	130	123	21	102
99	166	35	131	116	23	93	51	12	39
100～	353	52	301	194	21	173	157	31	126
不詳	395	262	133	376	252	124	19	10	9
年少人口 (0～14歳)	176,359	90,238	86,121	120,716	61,757	58,959	55,604	28,439	27,165
生産年齢人口 (15～64歳)	726,069	352,330	373,739	499,254	240,197	259,057	226,592	112,023	114,569
老年人口 (65歳～)	260,666	105,096	155,570	169,255	67,935	101,320	91,267	37,084	54,183
年齢別割合(%)									
年少人口割合	15.2	16.5	14.0	15.3	16.7	14.1	14.9	16.0	13.9
生産年齢人口割合	62.4	64.3	60.7	63.2	64.9	61.8	60.7	63.1	58.5
老年人口割合	22.4	19.2	25.3	21.4	18.4	24.2	24.4	20.9	27.7

※ 県人口は、社会動態で県外のみを要素としているので、市町村の積み上げ人口には一致しない。

※ 年齢別人口の推計にあたっては、国勢調査人口(平成12年10月1日現在)をもとに、住民基本台帳による増減数を各歳別に加減して推計しているため、一部の年齢にマイナスを生じることがある。

	宮崎市			都城市			延岡市			日南市		
	総数	男	女	総数	男	女	総数	男	女	総数	男	女
総数	308,852	144,910	163,942	132,550	62,226	70,324	123,101	57,607	65,494	44,845	20,815	24,030
0～4	15,443	7,877	7,566	6,527	3,289	3,238	6,075	3,172	2,903	1,758	917	841
0	2,991	1,535	1,456	1,250	631	619	1,166	604	562	339	172	167
1	3,181	1,634	1,547	1,366	683	683	1,252	660	592	344	176	168
2	3,065	1,521	1,544	1,338	680	658	1,226	620	606	361	196	165
3	3,061	1,530	1,531	1,296	648	648	1,235	652	583	365	187	178
4	3,145	1,657	1,488	1,277	647	630	1,196	636	560	349	186	163
5～9	16,210	8,183	8,027	6,840	3,512	3,328	6,408	3,368	3,040	2,121	1,099	1,022
5	3,160	1,556	1,604	1,332	697	635	1,268	678	590	391	218	173
6	3,244	1,651	1,593	1,258	661	597	1,296	675	621	391	192	199
7	3,198	1,675	1,523	1,379	695	684	1,280	668	612	428	225	203
8	3,334	1,695	1,639	1,434	724	710	1,247	654	593	448	226	222
9	3,274	1,606	1,668	1,437	735	702	1,317	693	624	463	238	225
10～14	16,288	8,305	7,983	7,377	3,742	3,635	6,495	3,341	3,154	2,393	1,208	1,185
10	3,180	1,627	1,553	1,425	727	698	1,196	630	566	444	243	201
11	3,204	1,664	1,540	1,454	761	693	1,377	717	660	495	242	253
12	3,215	1,629	1,586	1,454	688	766	1,218	632	586	512	263	249
13	3,326	1,694	1,632	1,565	808	757	1,313	670	643	490	256	234
14	3,363	1,691	1,672	1,479	758	721	1,391	692	699	452	204	248
15～19	18,683	9,344	9,339	8,276	4,229	4,047	7,391	3,710	3,681	2,712	1,326	1,386
15	3,677	1,853	1,824	1,590	810	780	1,465	724	741	498	245	253
16	3,721	1,871	1,850	1,639	839	800	1,488	774	714	585	306	279
17	3,827	1,963	1,864	1,709	893	816	1,498	771	727	600	292	308
18	3,754	1,868	1,886	1,686	843	843	1,487	729	758	544	245	299
19	3,704	1,789	1,915	1,652	844	808	1,453	712	741	485	238	247
20～24	18,206	8,622	9,584	6,509	3,157	3,352	5,546	2,591	2,955	1,664	780	884
20	3,762	1,782	1,980	1,561	747	814	1,423	686	737	452	246	206
21	3,701	1,734	1,967	1,248	591	657	1,185	549	636	350	171	179
22	3,281	1,557	1,724	1,059	520	539	924	403	521	255	98	157
23	3,631	1,786	1,845	1,276	613	663	998	457	541	268	115	153
24	3,831	1,763	2,068	1,365	686	679	1,016	496	520	339	150	189
25～29	22,084	10,498	11,586	7,940	3,888	4,052	6,754	3,266	3,488	2,059	963	1,096
25	3,987	1,906	2,081	1,317	672	645	1,034	502	532	316	144	172
26	4,212	1,990	2,222	1,619	814	805	1,294	599	695	403	164	239
27	4,471	2,123	2,348	1,622	748	874	1,425	680	745	436	218	218
28	4,706	2,191	2,515	1,670	812	858	1,417	710	707	418	201	217
29	4,708	2,288	2,420	1,712	842	870	1,584	775	809	486	236	250
30～34	22,490	10,748	11,742	7,937	3,790	4,147	7,271	3,617	3,654	2,297	1,125	1,172
30	4,805	2,346	2,459	1,691	818	873	1,568	803	765	467	233	234
31	4,642	2,200	2,442	1,684	834	850	1,459	735	724	489	241	248
32	4,455	2,104	2,351	1,510	717	793	1,420	687	733	469	232	237
33	4,315	2,084	2,231	1,470	729	741	1,423	693	730	444	217	227
34	4,273	2,014	2,259	1,582	692	890	1,401	699	702	428	202	226
35～39	19,531	9,149	10,382	7,229	3,418	3,811	6,682	3,139	3,543	2,234	1,076	1,158
35	4,217	1,935	2,282	1,451	688	763	1,395	654	741	448	233	215
36	4,109	1,855	2,254	1,553	750	803	1,409	668	741	444	205	239
37	3,176	1,538	1,638	1,221	538	683	1,070	500	570	362	188	174
38	4,092	1,925	2,167	1,462	702	760	1,456	665	791	472	211	261
39	3,937	1,896	2,041	1,542	740	802	1,352	652	700	508	239	269
40～44	20,341	9,719	10,622	8,372	3,940	4,432	7,372	3,508	3,864	2,632	1,281	1,351
40	4,037	1,897	2,140	1,527	705	822	1,473	689	784	506	247	259
41	3,934	1,866	2,068	1,559	723	836	1,428	698	730	480	224	256
42	4,020	1,948	2,072	1,739	820	919	1,426	682	744	523	260	263
43	4,133	1,961	2,172	1,686	811	875	1,477	677	800	528	257	271
44	4,217	2,047	2,170	1,861	881	980	1,568	762	806	595	293	302
45～49	21,165	10,054	11,111	9,285	4,558	4,727	8,295	3,959	4,336	3,037	1,530	1,507
45	4,067	1,943	2,124	1,757	884	873	1,467	703	764	560	292	268
46	4,040	1,879	2,161	1,826	902	924	1,667	802	865	594	306	288
47	4,358	2,103	2,255	1,859	936	923	1,690	805	885	626	313	313
48	4,372	2,074	2,298	1,859	893	966	1,709	771	938	607	290	317
49	4,328	2,055	2,273	1,984	943	1,041	1,762	878	884	650	329	321
50～54	24,929	11,874	13,055	10,500	5,133	5,367	10,637	5,123	5,514	3,625	1,764	1,861
50	4,379	2,129	2,250	1,920	911	1,009	1,907	928	979	725	384	341
51	4,759	2,340	2,419	2,020	979	1,041	1,974	948	1,026	697	336	361
52	4,966	2,321	2,645	2,114	997	1,117	2,144	1,011	1,133	691	319	372
53	5,193	2,413	2,780	2,104	1,065	1,039	2,194	1,068	1,126	696	337	359
54	5,632	2,671	2,961	2,342	1,181	1,161	2,418	1,168	1,250	816	388	428

	宮崎市			都城市			延岡市			日南市		
	総数	男	女	総数	男	女	総数	男	女	総数	男	女
55～59	21,166	10,104	11,062	8,507	4,095	4,412	8,732	4,260	4,472	3,158	1,532	1,626
55	5,792	2,800	2,992	2,377	1,185	1,192	2,453	1,265	1,188	842	396	446
56	5,111	2,385	2,726	1,987	978	1,009	2,054	993	1,061	755	399	356
57	3,185	1,564	1,621	1,335	623	712	1,237	587	650	470	230	240
58	3,322	1,585	1,737	1,317	618	699	1,348	637	711	505	251	254
59	3,756	1,770	1,986	1,491	691	800	1,640	778	862	586	256	330
60～64	17,759	8,344	9,415	7,867	3,721	4,146	7,752	3,509	4,243	3,036	1,411	1,625
60	3,689	1,736	1,953	1,530	767	763	1,507	698	809	554	269	285
61	3,817	1,763	2,054	1,632	759	873	1,676	784	892	632	286	346
62	3,887	1,908	1,979	1,676	789	887	1,609	746	863	690	330	360
63	3,288	1,532	1,756	1,532	721	811	1,476	637	839	575	240	335
64	3,078	1,405	1,673	1,497	685	812	1,484	644	840	585	286	299
65～69	16,136	7,284	8,852	8,161	3,666	4,495	8,117	3,667	4,450	3,344	1,465	1,879
65	3,117	1,461	1,656	1,566	711	855	1,597	677	920	637	280	357
66	3,459	1,529	1,930	1,733	798	935	1,662	762	900	684	309	375
67	3,301	1,497	1,804	1,572	702	870	1,620	749	871	633	269	364
68	3,228	1,429	1,799	1,702	751	951	1,650	782	868	740	329	411
69	3,031	1,368	1,663	1,588	704	884	1,588	697	891	650	278	372
70～74	14,338	6,194	8,144	7,894	3,436	4,458	7,742	3,348	4,394	3,254	1,408	1,846
70	3,143	1,334	1,809	1,651	748	903	1,651	742	909	723	319	404
71	3,023	1,349	1,674	1,632	689	943	1,572	671	901	655	267	388
72	2,728	1,181	1,547	1,576	702	874	1,555	687	868	654	300	354
73	2,765	1,178	1,587	1,514	641	873	1,523	644	879	594	258	336
74	2,679	1,152	1,527	1,521	656	865	1,441	604	837	628	264	364
75～79	11,031	4,532	6,499	6,246	2,504	3,742	5,497	2,125	3,372	2,523	1,023	1,500
75	2,436	1,043	1,393	1,407	585	822	1,234	515	719	559	226	333
76	2,427	1,079	1,348	1,358	557	801	1,207	499	708	547	228	319
77	2,385	969	1,416	1,208	503	705	1,204	449	755	535	227	308
78	2,053	809	1,244	1,184	471	713	962	339	623	489	184	305
79	1,730	632	1,098	1,089	388	701	890	323	567	393	158	235
80～84	6,582	2,205	4,377	3,875	1,264	2,611	3,369	1,121	2,248	1,642	552	1,090
80	1,630	589	1,041	980	341	639	833	293	540	371	134	237
81	1,480	492	988	811	268	543	764	256	508	388	129	259
82	1,236	405	831	747	228	519	693	230	463	313	102	211
83	1,302	414	888	788	244	544	634	204	430	322	105	217
84	934	305	629	549	183	366	445	138	307	248	82	166
85～89	3,783	1,105	2,678	2,151	661	1,490	1,961	543	1,418	890	248	642
85	946	312	634	544	172	372	506	159	347	226	65	161
86	839	262	577	452	145	307	457	118	339	188	62	126
87	730	179	551	414	139	275	385	111	274	181	56	125
88	673	195	478	382	100	282	346	87	259	158	42	116
89	595	157	438	359	105	254	267	68	199	137	23	114
90～94	1,797	430	1,367	840	182	658	806	195	611	368	91	277
90	543	140	403	255	58	197	244	72	172	105	27	78
91	437	114	323	213	44	169	203	43	160	103	29	74
92	320	82	238	149	37	112	141	38	103	54	13	41
93	272	48	224	99	23	76	137	24	113	64	14	50
94	225	46	179	124	20	104	81	18	63	42	8	34
95～99	455	89	366	204	43	161	166	37	129	90	13	77
95	153	27	126	75	22	53	62	13	49	25	1	24
96	108	25	83	51	9	42	49	12	37	25	3	22
97	88	13	75	35	5	30	18	5	13	22	4	18
98	63	13	50	28	4	24	17	4	13	9	4	5
99	43	11	32	15	3	12	20	3	17	9	1	8
100～	60	5	55	13	-2	15	21	-2	23	6	2	4
不詳	375	245	130	0	0	0	12	10	2	2	1	1
年少人口 （0～14歳）	47,941	24,365	23,576	20,744	10,543	10,201	18,978	9,881	9,097	6,272	3,224	3,048
生産年齢人口 （15～64歳）	206,354	98,456	107,898	82,422	39,929	42,493	76,432	36,682	39,750	26,454	12,788	13,666
老年人口 （65歳～）	54,182	21,844	32,338	29,384	11,754	17,630	27,679	11,034	16,645	12,117	4,802	7,315
年少人口割合（%）	15.5	16.8	14.4	15.6	16.9	14.5	15.4	17.2	13.9	14.0	15.5	12.7
生産年齢人口割合	66.8	67.9	65.8	62.2	64.2	60.4	62.1	63.7	60.7	59.0	61.4	56.9
老年人口割合	17.5	15.1	19.7	22.2	18.9	25.1	22.5	19.2	25.4	27.0	23.1	30.4

※ 年齢別人口の推計にあたっては、国勢調査人口（平成12年10月1日現在）をもとに、住民基本台帳による増減数を各歳別に加減して推計しているため、一部の年齢にマイナスを生じることがある。

	小林市			日向市			串間市			西都市		
	総数	男	女	総数	男	女	総数	男	女	総数	男	女
総数	39,651	18,616	21,035	59,156	27,836	31,320	22,674	10,438	12,236	34,706	16,360	18,346
0～4	1,811	938	873	3,037	1,568	1,469	855	425	430	1,545	808	737
0	349	191	158	607	311	296	160	80	80	280	129	151
1	354	174	180	625	347	278	189	90	99	305	168	137
2	348	171	177	617	313	304	179	89	90	322	174	148
3	391	204	187	586	288	298	173	83	90	317	180	137
4	369	198	171	602	309	293	154	83	71	321	157	164
5～9	1,994	1,032	962	3,316	1,705	1,611	972	495	477	1,648	810	838
5	370	189	181	667	337	330	198	98	100	323	148	175
6	416	227	189	674	344	330	176	88	88	320	165	155
7	375	181	194	628	333	295	210	111	99	332	170	162
8	396	199	197	676	333	343	194	99	95	333	159	174
9	437	236	201	671	358	313	194	99	95	340	168	172
10～14	2,286	1,146	1,140	3,243	1,682	1,561	1,210	611	599	1,784	924	860
10	416	197	219	625	321	304	227	119	108	333	170	163
11	422	223	199	681	360	321	247	123	124	358	179	179
12	458	221	237	606	329	277	247	120	127	327	181	146
13	493	238	255	624	309	315	245	124	121	342	182	160
14	497	267	230	707	363	344	244	125	119	424	212	212
15～19	2,478	1,300	1,178	3,556	1,782	1,774	1,358	700	658	1,986	1,008	978
15	507	281	226	704	337	367	285	148	137	383	217	166
16	527	258	269	716	375	341	284	145	139	414	209	205
17	480	273	207	737	398	339	272	149	123	426	203	223
18	528	269	259	680	347	333	276	135	141	385	198	187
19	436	219	217	719	325	394	241	123	118	378	181	197
20～24	1,449	751	698	2,683	1,313	1,370	704	333	371	1,525	731	794
20	415	206	209	625	302	323	205	81	124	412	185	227
21	346	185	161	583	291	292	157	76	81	293	134	159
22	191	96	95	445	212	233	90	41	49	252	121	131
23	218	127	91	472	247	225	111	63	48	297	157	140
24	279	137	142	558	261	297	141	72	69	271	134	137
25～29	1,926	878	1,048	3,710	1,837	1,873	849	407	442	1,693	832	861
25	342	150	192	607	292	315	154	60	94	293	134	159
26	349	167	182	726	351	375	185	100	85	311	160	151
27	383	167	216	820	405	415	174	84	90	377	197	180
28	416	201	215	725	381	344	163	76	87	364	176	188
29	436	193	243	832	408	424	173	87	86	348	165	183
30～34	1,961	924	1,037	3,597	1,719	1,878	822	399	423	1,745	830	915
30	420	192	228	764	365	399	179	79	100	352	178	174
31	390	182	208	715	351	364	170	81	89	363	178	185
32	359	179	180	724	350	374	135	70	65	334	154	180
33	392	188	204	745	348	397	166	82	84	348	152	196
34	400	183	217	649	305	344	172	87	85	348	168	180
35～39	2,101	1,012	1,089	3,449	1,617	1,832	929	424	505	1,710	835	875
35	406	208	198	732	339	393	188	87	101	350	171	179
36	435	211	224	729	346	383	188	99	89	348	169	179
37	350	156	194	593	277	316	139	68	71	278	139	139
38	464	214	250	696	321	375	198	82	116	356	166	190
39	446	223	223	699	334	365	216	88	128	378	190	188
40～44	2,450	1,168	1,282	3,744	1,768	1,976	1,302	640	662	1,960	974	986
40	478	224	254	749	358	391	241	125	116	369	180	189
41	483	231	252	663	333	330	207	88	119	370	198	172
42	466	208	258	741	355	386	242	130	112	398	185	213
43	500	260	240	760	347	413	303	144	159	390	190	200
44	523	245	278	831	375	456	309	153	156	433	221	212
45～49	2,882	1,407	1,475	4,266	2,072	2,194	1,686	835	851	2,382	1,176	1,206
45	565	284	281	831	414	417	302	140	162	416	186	230
46	554	257	297	804	405	399	291	140	151	456	237	219
47	580	283	297	902	424	478	370	189	181	531	275	256
48	602	321	281	811	391	420	365	186	179	483	242	241
49	581	262	319	918	438	480	358	180	178	496	236	260
50～54	3,359	1,703	1,656	5,067	2,461	2,606	1,820	966	854	2,905	1,450	1,455
50	611	305	306	920	460	460	321	160	161	547	280	267
51	710	382	328	1,018	540	478	383	207	176	582	291	291
52	643	319	324	959	475	484	358	190	168	567	292	275
53	711	361	350	1,016	466	550	372	210	162	598	285	313
54	684	336	348	1,154	520	634	386	199	187	611	302	309

	小林市			日向市			串間市			西都市		
	総数	男	女	総数	男	女	総数	男	女	総数	男	女
55～59	2,541	1,209	1,332	4,143	1,976	2,167	1,374	655	719	2,438	1,195	1,243
55	665	316	349	1,089	541	548	371	162	209	682	336	346
56	609	291	318	1,039	502	537	341	195	146	584	288	296
57	372	180	192	576	256	320	181	90	91	348	179	169
58	390	190	200	646	312	334	221	104	117	378	172	206
59	505	232	273	793	365	428	260	104	156	446	220	226
60～64	2,480	1,078	1,402	3,596	1,666	1,930	1,428	619	809	2,197	1,000	1,197
60	440	196	244	731	356	375	264	132	132	432	198	234
61	498	234	264	736	338	398	263	111	152	468	203	265
62	562	233	329	794	366	428	310	137	173	482	234	248
63	483	203	280	685	309	376	304	121	183	415	186	229
64	497	212	285	650	297	353	287	118	169	400	179	221
65～69	2,730	1,241	1,489	3,479	1,607	1,872	1,878	802	1,076	2,458	1,146	1,312
65	531	255	276	678	312	366	339	160	179	456	207	249
66	558	226	332	736	332	404	355	143	212	536	251	285
67	521	234	287	683	315	368	397	171	226	487	228	259
68	619	300	319	753	353	400	395	163	232	495	227	268
69	501	226	275	629	295	334	392	165	227	484	233	251
70～74	2,652	1,229	1,423	3,087	1,353	1,734	2,015	873	1,142	2,295	1,054	1,241
70	604	281	323	644	270	374	483	217	266	482	225	257
71	542	263	279	686	295	391	431	178	253	434	203	231
72	496	228	268	600	264	336	376	179	197	451	217	234
73	540	255	285	585	259	326	380	146	234	441	194	247
74	470	202	268	572	265	307	345	153	192	487	215	272
75～79	2,004	800	1,204	2,350	908	1,442	1,636	675	961	2,001	817	1,184
75	468	194	274	554	229	325	384	168	216	468	196	272
76	442	192	250	519	197	322	358	133	225	429	184	245
77	400	158	242	494	194	300	326	144	182	447	185	262
78	388	146	242	403	161	242	312	135	177	365	148	217
79	306	110	196	380	127	253	256	95	161	292	104	188
80～84	1,369	462	907	1,458	441	1,017	1,009	351	658	1,290	452	838
80	342	129	213	340	120	220	238	82	156	295	95	200
81	297	93	204	346	98	248	206	72	134	273	95	178
82	265	89	176	301	93	208	242	93	149	255	85	170
83	280	101	179	283	90	193	180	63	117	267	96	171
84	185	50	135	188	40	148	143	41	102	200	81	119
85～89	735	235	500	836	232	604	547	157	390	734	222	512
85	195	69	126	221	59	162	130	42	88	163	49	114
86	147	53	94	174	47	127	129	35	94	180	64	116
87	169	53	116	170	56	114	111	36	75	151	42	109
88	129	27	102	129	30	99	100	25	75	125	34	91
89	95	33	62	142	40	102	77	19	58	115	33	82
90～94	334	88	246	391	91	300	219	64	155	331	77	254
90	107	25	82	94	24	70	64	20	44	103	21	82
91	84	18	66	94	22	72	56	14	42	78	19	59
92	70	21	49	80	24	56	33	12	21	60	17	43
93	49	16	33	75	14	61	29	8	21	55	14	41
94	24	8	16	48	7	41	37	10	27	35	6	29
95～99	90	15	75	125	34	91	52	6	46	61	14	47
95	32	6	26	42	13	29	22	1	21	26	4	22
96	24	3	21	45	13	32	12	3	9	19	6	13
97	17	5	12	14	5	9	11	1	10	5	-1	6
98	9	1	8	11	2	9	6	1	5	8	1	7
99	8	0	8	13	1	12	1	0	1	3	4	-1
100～	23	3	20	23	4	19	10	1	9	18	4	14
不詳	-4	-3	-1	0	0	0	-1	0	-1	0	1	-1
年少人口 (0～14歳)	6,091	3,116	2,975	9,596	4,955	4,641	3,037	1,531	1,506	4,977	2,542	2,435
生産年齢人口 (15～64歳)	23,627	11,430	12,197	37,811	18,211	19,600	12,272	5,978	6,294	20,541	10,031	10,510
老年人口 (65歳～)	9,937	4,073	5,864	11,749	4,670	7,079	7,366	2,929	4,437	9,188	3,786	5,402
年少人口割合(%)	15.4	16.7	14.1	16.2	17.8	14.8	13.4	14.7	12.3	14.3	15.5	13.3
生産年齢人口割合	59.6	61.4	58.0	63.9	65.4	62.6	54.1	57.3	51.4	59.2	61.3	57.3
老年人口割合	25.1	21.9	27.9	19.9	16.8	22.6	32.5	28.1	36.3	26.5	23.1	29.4

※ 年齢別人口の推計にあたっては、国勢調査人口(平成12年10月1日現在)をもとに、住民基本台帳による増減数を各歳別に加減して推計しているため、一部の年齢にマイナスを生じることがある。

年齢別人口

平成15年10月1日現在

	えびの市			清武町			田野町			佐土原町		
	総数	男	女	総数	男	女	総数	男	女	総数	男	女
総数	24,066	11,333	12,733	28,937	14,297	14,640	12,066	5,687	6,379	32,882	15,557	17,325
0～4	834	435	399	1,497	781	716	523	277	246	1,582	791	791
0	180	98	82	302	164	138	92	46	46	294	145	149
1	153	78	75	289	154	135	100	57	43	332	168	164
2	179	92	87	277	145	132	99	49	50	351	179	172
3	145	66	79	318	163	155	108	53	55	314	161	153
4	177	101	76	311	155	156	124	72	52	291	138	153
5～9	996	523	473	1,662	829	833	592	316	276	1,661	852	809
5	173	84	89	349	175	174	117	65	52	330	168	162
6	181	96	85	323	159	164	129	70	59	321	163	158
7	200	102	98	344	172	172	110	67	43	340	175	165
8	217	114	103	297	158	139	116	55	61	331	179	152
9	225	127	98	349	165	184	120	59	61	339	167	172
10～14	1,250	642	608	1,712	865	847	712	390	322	1,889	991	898
10	226	120	106	321	165	156	126	66	60	380	219	161
11	254	131	123	334	172	162	135	66	69	327	171	156
12	230	112	118	359	195	164	155	87	68	376	190	186
13	268	141	127	370	169	201	131	70	61	380	197	183
14	272	138	134	328	164	164	165	101	64	426	214	212
15～19	1,555	808	747	1,910	948	962	957	414	543	2,066	1,014	1,052
15	277	134	143	368	188	180	188	87	101	383	179	204
16	316	164	152	348	187	161	201	95	106	429	199	230
17	330	175	155	339	161	178	197	86	111	437	219	218
18	335	177	158	400	183	217	193	74	119	464	253	211
19	297	158	139	455	229	226	178	72	106	353	164	189
20～24	916	555	361	3,000	1,673	1,327	807	393	414	1,627	754	873
20	254	149	105	571	324	247	171	79	92	359	181	178
21	216	128	88	564	304	260	173	83	90	370	157	213
22	136	98	38	601	373	228	193	112	81	258	116	142
23	162	99	63	603	322	281	129	56	73	307	136	171
24	148	81	67	661	350	311	141	63	78	333	164	169
25～29	966	513	453	2,653	1,378	1,275	616	311	305	1,982	936	1,046
25	182	105	77	590	320	270	120	70	50	356	165	191
26	180	79	101	526	296	230	142	67	75	365	184	181
27	196	118	78	517	270	247	104	60	44	402	183	219
28	217	118	99	493	229	264	132	65	67	417	192	225
29	191	93	98	527	263	264	118	49	69	442	212	230
30～34	913	464	449	2,099	1,007	1,092	585	278	307	1,956	922	1,034
30	191	106	85	476	224	252	122	69	53	427	198	229
31	175	77	98	411	196	215	110	59	51	396	204	192
32	156	81	75	437	208	229	120	48	72	376	168	208
33	179	90	89	381	203	178	117	51	66	414	215	199
34	212	110	102	394	176	218	116	51	65	343	137	206
35～39	998	444	554	1,921	938	983	620	290	330	1,760	826	934
35	200	99	101	383	190	193	136	55	81	352	161	191
36	188	88	100	412	215	197	129	65	64	382	186	196
37	142	46	96	336	164	172	102	53	49	265	132	133
38	239	101	138	387	185	202	109	50	59	399	182	217
39	229	110	119	403	184	219	144	67	77	362	165	197
40～44	1,323	617	706	1,958	938	1,020	770	380	390	1,991	959	1,032
40	240	117	123	396	195	201	147	70	77	438	195	243
41	254	115	139	390	191	199	148	69	79	376	180	196
42	249	121	128	404	177	227	142	77	65	367	183	184
43	279	126	153	373	182	191	156	75	81	401	199	202
44	301	138	163	395	193	202	177	89	88	409	202	207
45～49	1,635	815	820	2,013	1,003	1,010	912	453	459	2,257	1,065	1,192
45	277	141	136	393	171	222	169	91	78	390	188	202
46	312	136	176	383	187	196	167	79	88	441	212	229
47	329	162	167	406	201	205	168	70	98	457	221	236
48	332	166	166	459	244	215	179	101	78	469	212	257
49	385	210	175	372	200	172	229	112	117	500	232	268
50～54	1,996	1,066	930	2,091	1,039	1,052	1,047	520	527	3,056	1,467	1,589
50	380	203	177	410	202	208	204	87	117	568	287	281
51	388	212	176	413	199	214	197	102	95	579	257	322
52	414	235	179	430	212	218	210	107	103	604	299	305
53	410	216	194	375	202	173	215	111	104	609	298	311
54	404	200	204	463	224	239	221	113	108	696	326	370

年齢別人口

平成15年10月1日現在

	えびの市			清武町			田野町			佐土原町		
	総数	男	女	総数	男	女	総数	男	女	総数	男	女
55～59	1,475	710	765	1,578	808	770	745	367	378	2,551	1,210	1,341
55	367	190	177	470	242	228	206	109	97	705	330	375
56	388	197	191	376	194	182	209	98	111	626	308	318
57	202	87	115	193	100	93	102	52	50	369	169	200
58	234	102	132	251	117	134	100	52	48	414	195	219
59	284	134	150	288	155	133	128	56	72	437	208	229
60～64	1,564	700	864	1,208	553	655	686	323	363	2,185	1,067	1,118
60	284	134	150	237	120	117	134	69	65	459	215	244
61	314	147	167	252	97	155	140	64	76	443	210	233
62	318	138	180	292	141	151	149	66	83	495	254	241
63	311	139	172	222	103	119	133	60	73	401	199	202
64	337	142	195	205	92	113	130	64	66	387	189	198
65～69	1,918	838	1,080	1,118	537	581	727	316	411	1,968	955	1,013
65	351	164	187	212	107	105	149	69	80	387	184	203
66	379	151	228	233	116	117	165	61	104	414	209	205
67	376	179	197	208	100	108	138	60	78	369	184	185
68	413	165	248	247	123	124	137	54	83	392	183	209
69	399	179	220	218	91	127	138	72	66	406	195	211
70～74	2,022	879	1,143	948	436	512	666	289	377	1,585	710	875
70	416	192	224	208	109	99	159	68	91	363	173	190
71	397	172	225	198	77	121	139	70	69	306	141	165
72	398	165	233	182	79	103	138	53	85	324	138	186
73	429	177	252	192	88	104	106	47	59	308	132	176
74	382	173	209	168	83	85	124	51	73	284	126	158
75～79	1,601	658	943	683	311	372	492	199	293	1,225	503	722
75	367	170	197	167	77	90	102	39	63	285	127	158
76	326	130	196	139	60	79	120	51	69	238	93	145
77	315	126	189	148	74	74	101	42	59	262	118	144
78	289	113	176	121	59	62	90	36	54	241	99	142
79	304	119	185	108	41	67	79	31	48	199	66	133
80～84	1,120	376	744	462	146	316	328	94	234	823	327	496
80	282	99	183	132	51	81	76	24	52	186	73	113
81	263	76	187	94	28	66	63	21	42	163	70	93
82	219	78	141	75	19	56	68	20	48	199	84	115
83	226	82	144	83	26	57	79	17	62	171	61	110
84	130	41	89	78	22	56	42	12	30	104	39	65
85～89	630	194	436	263	77	186	170	55	115	459	146	313
85	153	56	97	62	14	48	43	15	28	114	38	76
86	136	39	97	53	19	34	31	13	18	106	35	71
87	126	38	88	45	7	38	41	11	30	93	30	63
88	111	30	81	56	21	35	36	14	22	57	20	37
89	104	31	73	47	16	31	19	2	17	89	23	66
90～94	276	79	197	124	24	100	84	16	68	195	48	147
90	79	26	53	33	3	30	23	3	20	57	16	41
91	67	22	45	23	6	17	14	4	10	43	9	34
92	42	12	30	24	4	20	22	6	16	38	9	29
93	48	13	35	21	7	14	18	3	15	33	6	27
94	40	6	34	23	4	19	7	0	7	24	8	16
95～99	66	13	53	29	1	28	24	6	18	33	5	28
95	19	4	15	7	2	5	7	2	5	6	-2	8
96	16	3	13	12	0	12	10	1	9	12	6	6
97	13	1	12	6	-1	7	1	1	0	4	-2	6
98	14	5	9	4	1	3	6	2	4	8	3	5
99	4	0	4	0	-1	1	0	0	0	3	0	3
100～	20	6	14	3	2	1	3	0	3	13	2	11
不詳	-8	-2	-6	5	3	2	0	0	0	18	7	11
年少人口 (0～14歳)	3,080	1,600	1,480	4,871	2,475	2,396	1,827	983	844	5,132	2,634	2,498
生産年齢人口 (15～64歳)	13,341	6,692	6,649	20,431	10,285	10,146	7,745	3,729	4,016	21,431	10,220	11,211
老年人口 (65歳～)	7,653	3,043	4,610	3,630	1,534	2,096	2,494	975	1,519	6,301	2,696	3,605
年少人口割合(%)	12.8	14.1	11.6	16.8	17.3	16.4	15.1	17.3	13.2	15.6	16.9	14.4
生産年齢人口割合	55.4	59.0	52.2	70.6	71.9	69.3	64.2	65.6	63.0	65.2	65.7	64.7
老年人口割合	31.8	26.9	36.2	12.5	10.7	14.3	20.7	17.1	23.8	19.2	17.3	20.8

※ 年齢別人口の推計にあたっては、国勢調査人口(平成12年10月1日現在)をもとに、住民基本台帳による増減数を各歳別に加減して推計しているため、一部の年齢にマイナスを生じることがある。

	北郷町			南郷町			三股町			山之口町		
	総数	男	女	総数	男	女	総数	男	女	総数	男	女
総数	5,199	2,388	2,811	11,845	5,637	6,208	24,461	11,528	12,933	7,119	3,342	3,777
0～4	161	81	80	474	242	232	1,239	632	607	274	142	132
0	36	20	16	98	53	45	217	117	100	57	35	22
1	34	15	19	98	52	46	254	133	121	64	34	30
2	37	16	21	106	51	55	245	117	128	42	23	19
3	27	12	15	79	35	44	255	120	135	61	32	29
4	27	18	9	93	51	42	268	145	123	50	18	32
5～9	197	99	98	507	257	250	1,472	747	725	312	161	151
5	30	13	17	76	36	40	258	129	129	51	20	31
6	37	17	20	115	55	60	294	143	151	65	31	34
7	41	22	19	97	48	49	312	162	150	59	32	27
8	39	25	14	116	61	55	311	167	144	63	33	30
9	50	22	28	103	57	46	297	146	151	74	45	29
10～14	278	145	133	628	332	296	1,638	846	792	389	192	197
10	43	25	18	107	60	47	332	161	171	82	39	43
11	64	28	36	121	64	57	328	170	158	65	27	38
12	62	34	28	127	64	63	319	167	152	72	37	35
13	53	30	23	126	67	59	314	160	154	91	49	42
14	56	28	28	147	77	70	345	188	157	79	40	39
15～19	356	177	179	821	422	399	1,699	838	861	475	240	235
15	60	32	28	161	73	88	366	192	174	88	37	51
16	68	35	33	148	70	78	352	173	179	101	53	48
17	94	41	53	156	86	70	363	197	166	101	54	47
18	66	32	34	166	83	83	344	162	182	95	43	52
19	68	37	31	190	110	80	274	114	160	90	53	37
20～24	190	110	80	572	324	248	1,092	522	570	320	164	156
20	62	30	32	159	91	68	286	140	146	61	20	41
21	47	27	20	126	75	51	226	100	126	86	47	39
22	36	24	12	80	48	32	164	81	83	51	31	20
23	32	19	13	97	65	32	209	108	101	55	30	25
24	13	10	3	110	45	65	207	93	114	67	36	31
25～29	192	88	104	570	293	277	1,309	620	689	331	176	155
25	42	20	22	118	71	47	246	116	130	76	43	33
26	37	16	21	98	54	44	245	120	125	49	24	25
27	39	25	14	122	55	67	266	121	145	58	38	20
28	37	13	24	122	60	62	263	113	150	62	32	30
29	37	14	23	110	53	57	289	150	139	86	39	47
30～34	231	101	130	499	252	247	1,401	634	767	285	147	138
30	42	21	21	92	43	49	305	140	165	66	35	31
31	50	18	32	115	67	48	274	123	151	54	20	34
32	44	25	19	101	52	49	263	122	141	51	28	23
33	46	18	28	92	45	47	270	115	155	56	32	24
34	49	19	30	99	45	54	289	134	155	58	32	26
35～39	192	101	91	539	260	279	1,393	655	738	319	137	182
35	40	21	19	116	56	60	316	146	170	50	16	34
36	24	13	11	102	49	53	267	129	138	58	29	29
37	41	24	17	85	44	41	198	82	116	56	25	31
38	45	26	19	114	55	59	307	144	163	68	23	45
39	42	17	25	122	56	66	305	154	151	87	44	43
40～44	316	153	163	691	327	364	1,668	775	893	380	174	206
40	48	21	27	119	54	65	321	147	174	53	22	31
41	50	24	26	133	58	75	304	137	167	62	23	39
42	71	38	33	124	59	65	349	157	192	77	32	45
43	69	32	37	149	74	75	350	175	175	93	45	48
44	78	38	40	166	82	84	344	159	185	95	52	43
45～49	386	204	182	879	454	425	1,834	886	948	505	252	253
45	56	27	29	164	82	82	370	187	183	81	34	47
46	76	37	39	172	90	82	352	163	189	112	56	56
47	77	39	38	189	99	90	367	166	201	92	51	41
48	80	45	35	169	89	80	378	194	184	118	53	65
49	97	56	41	185	94	91	367	176	191	102	58	44
50～54	402	191	211	980	487	493	1,977	993	984	617	318	299
50	78	31	47	182	89	93	390	183	207	99	45	54
51	74	38	36	197	91	106	354	189	165	141	78	63
52	80	42	38	180	97	83	372	194	178	126	70	56
53	79	37	42	201	105	96	378	181	197	115	55	60
54	91	43	48	220	105	115	483	246	237	136	70	66

年齢別人口

平成15年10月1日現在

	北郷町			南郷町			三股町			山之口町		
	総数	男	女	総数	男	女	総数	男	女	総数	男	女
55～59	330	171	159	818	379	439	1,491	746	745	530	261	269
55	97	54	43	234	107	127	392	201	191	151	75	76
56	79	42	37	172	82	90	370	197	173	111	60	51
57	50	28	22	114	54	60	226	104	122	81	44	37
58	42	16	26	130	59	71	228	108	120	89	38	51
59	62	31	31	168	77	91	275	136	139	98	44	54
60～64	359	155	204	763	369	394	1,435	686	749	480	224	256
60	67	25	42	147	75	72	295	136	159	94	42	52
61	72	29	43	143	71	72	293	145	148	95	47	48
62	74	32	42	188	89	99	311	144	167	106	49	57
63	72	38	34	144	67	77	267	133	134	94	47	47
64	74	31	43	141	67	74	269	128	141	91	39	52
65～69	421	199	222	842	391	451	1,375	652	723	515	236	279
65	84	43	41	198	92	106	267	118	149	109	49	60
66	98	47	51	143	59	84	298	145	153	99	43	56
67	84	42	42	158	82	76	280	145	135	105	57	48
68	85	32	53	183	83	100	285	135	150	105	45	60
69	70	35	35	160	75	85	245	109	136	97	42	55
70～74	381	171	210	804	345	459	1,196	535	661	506	220	286
70	88	40	48	155	71	84	260	110	150	104	40	64
71	71	32	39	165	68	97	235	107	128	92	45	47
72	74	31	43	138	50	88	255	107	148	109	44	65
73	69	29	40	182	93	89	217	112	105	96	43	53
74	79	39	40	164	63	101	229	99	130	105	48	57
75～79	285	92	193	654	245	409	1,017	401	616	380	160	220
75	65	25	40	153	65	88	211	99	112	86	31	55
76	67	23	44	136	55	81	220	94	126	82	43	39
77	55	19	36	143	54	89	205	84	121	72	31	41
78	47	10	37	116	38	78	199	70	129	75	32	43
79	51	15	36	106	33	73	182	54	128	65	23	42
80～84	247	78	169	446	156	290	651	215	436	262	82	180
80	57	19	38	120	43	77	135	49	86	66	15	51
81	54	18	36	91	30	61	146	53	93	61	20	41
82	52	13	39	93	29	64	126	37	89	48	15	33
83	53	21	32	82	33	49	136	44	92	51	17	34
84	31	7	24	60	21	39	108	32	76	36	15	21
85～89	166	50	116	226	75	151	358	108	250	162	38	124
85	47	14	33	49	19	30	87	32	55	41	10	31
86	46	13	33	65	21	44	86	28	58	32	7	25
87	30	9	21	46	15	31	78	20	58	40	13	27
88	26	7	19	37	12	25	57	14	43	26	4	22
89	17	7	10	29	8	21	50	14	36	23	4	19
90～94	85	17	68	98	24	74	155	29	126	62	17	45
90	15	3	12	30	3	27	44	10	34	12	5	7
91	28	6	22	20	10	10	40	7	33	21	4	17
92	17	6	11	18	5	13	31	9	22	18	5	13
93	13	0	13	20	3	17	27	2	25	5	2	3
94	12	2	10	10	3	7	13	1	12	6	1	5
95～99	20	5	15	30	1	29	52	7	45	13	0	13
95	8	3	5	14	1	13	19	3	16	1	1	0
96	9	1	8	5	-1	6	14	3	11	5	0	5
97	1	1	0	6	0	6	5	1	4	3	-1	4
98	1	0	1	2	1	1	13	0	13	5	1	4
99	1	0	1	3	0	3	1	0	1	-1	-1	0
100～	4	0	4	4	2	2	9	1	8	2	1	1
不詳	0	0	0	0	0	0	0	0	0	0	0	0
年少人口 (0～14歳)	636	325	311	1,609	831	778	4,349	2,225	2,124	975	495	480
生産年齢人口 (15～64歳)	2,954	1,451	1,503	7,132	3,567	3,565	15,299	7,355	7,944	4,242	2,093	2,149
老年人口 (65歳～)	1,609	612	997	3,104	1,239	1,865	4,813	1,948	2,865	1,902	754	1,148
年少人口割合(%)	12.2	13.6	11.1	13.6	14.7	12.5	17.8	19.3	16.4	13.7	14.8	12.7
生産年齢人口割合	56.8	60.8	53.5	60.2	63.3	57.4	62.5	63.8	61.4	59.6	62.6	56.9
老年人口割合	30.9	25.6	35.5	26.2	22.0	30.0	19.7	16.9	22.2	26.7	22.6	30.4

※ 年齢別人口の推計にあたっては、国勢調査人口(平成12年10月1日現在)をもとに、住民基本台帳による増減数を各歳別に加減して推計しているため、一部の年齢にマイナスを生じることがある。

	高城町			山田町			高崎町			高原町		
	総数	男	女	総数	男	女	総数	男	女	総数	男	女
総数	12,092	5,593	6,499	8,420	3,957	4,463	10,956	5,143	5,813	10,959	5,241	5,718
0～4	461	251	210	324	173	151	359	164	195	366	199	167
0	80	37	43	58	26	32	73	37	36	58	29	29
1	111	58	53	68	33	35	55	24	31	81	39	42
2	85	49	36	68	43	25	75	31	44	66	37	29
3	98	54	44	67	39	28	83	38	45	90	53	37
4	87	53	34	63	32	31	73	34	39	71	41	30
5～9	548	282	266	407	209	198	502	292	210	511	280	231
5	103	47	56	72	37	35	93	56	37	97	50	47
6	107	56	51	72	43	29	91	62	29	104	59	45
7	110	63	47	82	39	43	106	55	51	98	53	45
8	114	59	55	84	40	44	106	55	51	102	58	44
9	114	57	57	97	50	47	106	64	42	110	60	50
10～14	649	316	333	475	241	234	590	291	299	615	297	318
10	132	64	68	87	51	36	117	62	55	128	62	66
11	113	60	53	88	37	51	120	56	64	111	60	51
12	136	62	74	111	58	53	91	44	47	111	55	56
13	128	60	68	85	47	38	112	55	57	131	60	71
14	140	70	70	104	48	56	150	74	76	134	60	74
15～19	741	369	372	522	266	256	672	334	338	643	325	318
15	145	83	62	96	49	47	118	55	63	122	58	64
16	157	76	81	105	52	53	133	65	68	130	66	64
17	160	83	77	121	78	43	167	90	77	158	87	71
18	135	67	68	96	46	50	143	74	69	136	70	66
19	144	60	84	104	41	63	111	50	61	97	44	53
20～24	534	254	280	348	189	159	448	220	228	411	222	189
20	138	65	73	85	46	39	103	46	57	105	53	52
21	130	52	78	65	32	33	120	63	57	91	55	36
22	89	44	45	65	44	21	89	46	43	77	43	34
23	85	49	36	79	44	35	66	31	35	49	29	20
24	92	44	48	54	23	31	70	34	36	89	42	47
25～29	534	263	271	363	174	189	390	192	198	401	220	181
25	109	54	55	71	32	39	63	36	27	71	42	29
26	124	60	64	74	35	39	72	37	35	86	48	38
27	85	46	39	63	31	32	80	39	41	76	44	32
28	111	57	54	81	38	43	85	41	44	81	35	46
29	105	46	59	74	38	36	90	39	51	87	51	36
30～34	484	229	255	327	159	168	377	184	193	412	198	214
30	111	55	56	59	32	27	73	41	32	81	42	39
31	114	53	61	62	28	34	89	43	46	87	43	44
32	107	56	51	58	33	25	69	29	40	71	27	44
33	84	35	49	73	32	41	64	35	29	95	46	49
34	68	30	38	75	34	41	82	36	46	78	40	38
35～39	497	230	267	340	150	190	476	234	242	526	260	266
35	97	48	49	70	28	42	84	45	39	92	35	57
36	102	40	62	67	34	33	91	45	46	101	48	53
37	80	41	39	57	27	30	72	30	42	86	40	46
38	101	51	50	71	32	39	132	62	70	128	69	59
39	117	50	67	75	29	46	97	52	45	119	68	51
40～44	655	313	342	460	215	245	625	303	322	611	280	331
40	123	62	61	70	29	41	115	61	54	120	52	68
41	130	58	72	98	54	44	113	44	69	114	62	52
42	117	58	59	87	45	42	120	62	58	110	48	62
43	154	84	70	104	43	61	145	60	85	132	64	68
44	131	51	80	101	44	57	132	76	56	135	54	81
45～49	886	443	443	646	338	308	826	389	437	832	423	409
45	164	83	81	110	58	52	141	72	69	164	79	85
46	176	81	95	134	65	69	158	60	98	155	84	71
47	173	82	91	142	74	68	154	74	80	156	75	81
48	175	85	90	120	62	58	172	88	84	163	81	82
49	198	112	86	140	79	61	201	95	106	194	104	90
50～54	1,108	546	562	692	361	331	919	489	430	947	506	441
50	210	101	109	142	75	67	179	87	92	174	86	88
51	201	97	104	130	68	62	169	93	76	206	114	92
52	230	116	114	149	80	69	208	116	92	200	110	90
53	231	115	116	120	63	57	165	84	81	181	98	83
54	236	117	119	151	75	76	198	109	89	186	98	88

年齢別人口

平成15年10月1日現在

	高城町			山田町			高崎町			高原町		
	総数	男	女	総数	男	女	総数	男	女	総数	男	女
55～59	822	413	409	521	263	258	748	386	362	691	348	343
55	218	117	101	135	71	64	196	102	94	215	117	98
56	209	102	107	133	72	61	170	80	90	150	79	71
57	124	63	61	77	39	38	131	76	55	107	50	57
58	122	59	63	72	34	38	111	58	53	106	50	56
59	149	72	77	104	47	57	140	70	70	113	52	61
60～64	811	372	439	492	232	260	718	341	377	693	301	392
60	143	74	69	89	40	49	123	64	59	112	45	67
61	177	76	101	99	52	47	142	75	67	143	61	82
62	174	77	97	111	57	54	159	71	88	149	75	74
63	177	85	92	99	45	54	154	72	82	150	65	85
64	140	60	80	94	38	56	140	59	81	139	55	84
65～69	892	421	471	627	292	335	899	403	496	924	428	496
65	167	78	89	133	62	71	160	63	97	169	71	98
66	198	91	107	123	58	65	199	87	112	191	96	95
67	160	74	86	128	61	67	176	75	101	170	76	94
68	191	99	92	129	66	63	186	85	101	192	102	90
69	176	79	97	114	45	69	178	93	85	202	83	119
70～74	863	355	508	640	281	359	945	431	514	848	405	443
70	188	82	106	134	51	83	195	75	120	179	80	99
71	162	68	94	108	50	58	202	96	106	173	89	84
72	190	81	109	140	60	80	187	102	85	176	95	81
73	162	62	100	131	62	69	164	70	94	159	67	92
74	161	62	99	127	58	69	197	88	109	161	74	87
75～79	756	280	476	579	227	352	664	258	406	733	291	442
75	151	46	105	111	33	78	147	63	84	164	66	98
76	165	69	96	150	61	89	161	70	91	159	61	98
77	170	67	103	107	45	62	120	46	74	124	56	68
78	139	47	92	100	41	59	126	47	79	137	52	85
79	131	51	80	111	47	64	110	32	78	149	56	93
80～84	460	161	299	347	116	231	452	140	312	432	154	278
80	124	40	84	73	21	52	124	32	92	91	37	54
81	104	40	64	77	25	52	95	29	66	99	43	56
82	87	26	61	68	21	47	76	22	54	80	26	54
83	78	26	52	71	30	41	76	34	42	92	36	56
84	67	29	38	58	19	39	81	23	58	70	12	58
85～89	258	62	196	212	57	155	237	73	164	226	69	157
85	52	14	38	43	10	33	52	18	34	62	15	47
86	78	22	56	61	17	44	54	16	38	50	20	30
87	57	13	44	44	10	34	46	14	32	46	14	32
88	36	6	30	32	10	22	56	17	39	35	9	26
89	35	7	28	32	10	22	29	8	21	33	11	22
90～94	94	25	69	84	13	71	89	18	71	109	25	84
90	28	9	19	27	1	26	29	10	19	26	5	21
91	24	6	18	21	6	15	30	9	21	22	6	16
92	21	4	17	25	3	22	4	-3	7	26	6	20
93	15	4	11	5	1	4	11	0	11	20	6	14
94	6	2	4	6	2	4	15	2	13	15	2	13
95～99	33	8	25	13	1	12	19	1	18	26	7	19
95	6	1	5	7	2	5	7	-2	9	6	2	4
96	12	3	9	2	-1	3	5	2	3	8	4	4
97	7	2	5	4	0	4	2	-1	3	4	1	3
98	6	1	5	0	0	0	4	1	3	3	0	3
99	2	1	1	0	0	0	1	1	0	5	0	5
100～	6	0	6	1	0	1	1	0	1	2	3	-1
不詳	0	0	0	0	0	0	0	0	0	0	0	0
年少人口 (0～14歳)	1,658	849	809	1,206	623	583	1,451	747	704	1,492	776	716
生産年齢人口 (15～64歳)	7,072	3,432	3,640	4,711	2,347	2,364	6,199	3,072	3,127	6,167	3,083	3,084
老年人口 (65歳～)	3,362	1,312	2,050	2,503	987	1,516	3,306	1,324	1,982	3,300	1,382	1,918
年少人口割合(%)	13.7	15.2	12.4	14.3	15.7	13.1	13.2	14.5	12.1	13.6	14.8	12.5
生産年齢人口割合	58.5	61.4	56.0	56.0	59.3	53.0	56.6	59.7	53.8	56.3	58.8	53.9
老年人口割合	27.8	23.5	31.5	29.7	24.9	34.0	30.2	25.7	34.1	30.1	26.4	33.5

※ 年齢別人口の推計にあたっては、国勢調査人口(平成12年10月1日現在)をもとに、住民基本台帳による増減数を各歳別に加減して推計しているため、一部の年齢にマイナスを生じることがある。

	野尻町			須木村			高岡町			国富町		
	総数	男	女	総数	男	女	総数	男	女	総数	男	女
総数	8,705	4,125	4,580	2,364	1,117	1,247	12,621	5,882	6,739	22,058	10,391	11,667
0～4	315	168	147	79	45	34	455	225	230	887	451	436
0	62	31	31	18	8	10	65	29	36	135	73	62
1	66	34	32	6	4	2	85	35	50	191	93	98
2	67	35	32	20	13	7	97	52	45	182	98	84
3	66	41	25	16	7	9	107	52	55	176	85	91
4	54	27	27	19	13	6	101	57	44	203	102	101
5～9	344	183	161	114	63	51	630	309	321	1,096	566	530
5	61	37	24	19	11	8	114	53	61	222	120	102
6	63	33	30	26	13	13	139	67	72	192	87	105
7	71	35	36	21	14	7	126	65	61	198	104	94
8	67	32	35	23	15	8	127	63	64	233	125	108
9	82	46	36	25	10	15	124	61	63	251	130	121
10～14	462	245	217	132	76	56	686	368	318	1,224	590	634
10	104	55	49	14	9	5	147	78	69	243	130	113
11	82	34	48	33	20	13	130	69	61	240	121	119
12	84	47	37	28	14	14	118	63	55	237	115	122
13	105	56	49	33	18	15	141	80	61	240	99	141
14	87	53	34	24	15	9	150	78	72	264	125	139
15～19	498	251	247	135	64	71	725	365	360	1,458	727	731
15	91	40	51	28	12	16	147	73	74	284	148	136
16	92	52	40	29	19	10	152	79	73	282	143	139
17	112	60	52	28	9	19	146	60	86	321	163	158
18	102	48	54	30	18	12	149	83	66	278	126	152
19	101	51	50	20	6	14	131	70	61	293	147	146
20～24	389	198	191	60	21	39	559	243	316	1,053	524	529
20	86	38	48	20	10	10	110	40	70	260	138	122
21	70	34	36	16	4	12	141	54	87	256	112	144
22	63	41	22	9	5	4	94	47	47	184	89	95
23	81	44	37	7	3	4	109	56	53	172	80	92
24	89	41	48	8	-1	9	105	46	59	181	105	76
25～29	380	200	180	70	38	32	595	280	315	1,128	548	580
25	81	37	44	13	9	4	109	38	71	208	97	111
26	76	45	31	21	10	11	119	61	58	210	105	105
27	89	50	39	12	8	4	113	58	55	212	98	114
28	66	33	33	9	1	8	114	57	57	227	102	125
29	68	35	33	15	10	5	140	66	74	271	146	125
30～34	312	166	146	88	47	41	558	277	281	1,107	553	554
30	64	35	29	19	10	9	119	60	59	238	128	110
31	70	33	37	13	5	8	103	45	58	232	102	130
32	67	42	25	16	12	4	110	53	57	224	110	114
33	55	24	31	23	10	13	108	61	47	193	97	96
34	56	32	24	17	10	7	118	58	60	220	116	104
35～39	358	165	193	101	52	49	609	271	338	1,145	521	624
35	62	31	31	19	8	11	115	49	66	210	81	129
36	74	28	46	23	13	10	147	64	83	206	103	103
37	61	32	29	11	6	5	128	62	66	201	94	107
38	79	35	44	23	14	9	104	48	56	259	120	139
39	82	39	43	25	11	14	115	48	67	269	123	146
40～44	446	214	232	134	60	74	745	384	361	1,382	667	715
40	83	38	45	22	10	12	121	67	54	232	105	127
41	78	32	46	21	2	19	153	82	71	226	95	131
42	67	38	29	27	16	11	134	78	56	292	148	144
43	111	53	58	26	13	13	167	77	90	304	161	143
44	107	53	54	38	19	19	170	80	90	328	158	170
45～49	623	319	304	170	90	80	876	433	443	1,648	817	831
45	126	73	53	29	16	13	155	74	81	306	144	162
46	133	68	65	25	13	12	165	80	85	348	175	173
47	129	62	67	43	22	21	192	104	88	342	176	166
48	116	61	55	46	21	25	173	84	89	346	177	169
49	119	55	64	27	18	9	191	91	100	306	145	161
50～54	803	411	392	178	102	76	1,006	503	503	1,919	949	970
50	155	82	73	40	24	16	157	80	77	357	178	179
51	151	67	84	39	25	14	214	102	112	390	207	183
52	158	85	73	34	18	16	222	112	110	373	172	201
53	164	91	73	32	16	16	174	88	86	394	202	192
54	175	86	89	33	19	14	239	121	118	405	190	215

年齢別人口

平成15年10月1日現在

	野尻町			須木村			高岡町			国富町		
	総数	男	女	総数	男	女	総数	男	女	総数	男	女
55～59	588	297	291	148	65	83	908	433	475	1,468	728	740
55	175	88	87	41	23	18	228	114	114	406	186	220
56	142	75	67	36	15	21	232	110	122	357	196	161
57	67	38	29	17	4	13	147	75	72	235	108	127
58	81	41	40	25	13	12	135	70	65	226	117	109
59	123	55	68	29	10	19	166	64	102	244	121	123
60～64	578	286	292	144	65	79	862	422	440	1,341	618	723
60	85	47	38	22	7	15	176	94	82	266	114	152
61	123	58	65	35	17	18	186	84	102	310	135	175
62	131	59	72	36	14	22	183	86	97	270	138	132
63	118	55	63	25	14	11	163	83	80	277	132	145
64	121	67	54	26	13	13	154	75	79	218	99	119
65～69	643	284	359	193	87	106	903	425	478	1,447	693	754
65	118	53	65	42	25	17	189	84	105	289	128	161
66	134	51	83	37	17	20	205	99	106	265	124	141
67	115	56	59	35	17	18	174	84	90	297	138	159
68	154	62	92	36	8	28	167	89	78	313	159	154
69	122	62	60	43	20	23	168	69	99	283	144	139
70～74	695	295	400	191	90	101	850	383	467	1,392	622	770
70	142	56	86	41	23	18	190	93	97	311	136	175
71	137	72	65	46	15	31	177	86	91	287	131	156
72	148	66	82	28	16	12	167	69	98	272	122	150
73	139	54	85	38	21	17	151	61	90	268	127	141
74	129	47	82	38	15	23	165	74	91	254	106	148
75～79	622	268	354	175	64	111	658	271	387	1,064	423	641
75	122	59	63	38	13	25	151	64	87	247	102	145
76	134	67	67	39	16	23	166	71	95	227	95	132
77	139	56	83	37	15	22	118	50	68	222	98	124
78	110	48	62	33	9	24	125	48	77	195	68	127
79	117	38	79	28	11	17	98	38	60	173	60	113
80～84	338	105	233	131	49	82	454	160	294	658	205	453
80	84	26	58	31	9	22	107	45	62	161	52	109
81	64	24	40	23	9	14	96	26	70	149	40	109
82	68	23	45	37	17	20	80	30	50	112	41	71
83	63	10	53	31	11	20	112	40	72	146	34	112
84	59	22	37	9	3	6	59	19	40	90	38	52
85～89	203	52	151	78	27	51	322	86	236	398	131	267
85	57	15	42	20	8	12	84	28	56	102	38	64
86	42	15	27	20	10	10	62	11	51	95	35	60
87	40	13	27	15	4	11	59	14	45	93	33	60
88	34	8	26	13	4	9	59	16	43	58	12	46
89	30	1	29	10	1	9	58	17	41	50	13	37
90～94	81	15	66	34	11	23	182	40	142	194	46	148
90	23	7	16	13	3	10	36	8	28	49	15	34
91	23	3	20	7	6	1	42	8	34	45	9	36
92	13	2	11	6	2	4	36	9	27	41	7	34
93	16	1	15	5	0	5	40	6	34	27	8	19
94	6	2	4	3	0	3	28	9	19	32	7	25
95～99	26	3	23	9	1	8	27	3	24	41	10	31
95	11	1	10	6	0	6	7	-1	8	14	2	12
96	10	2	8	1	0	1	7	2	5	13	4	9
97	1	0	1	2	1	1	3	2	1	3	0	3
98	1	0	1	0	0	0	9	2	7	5	2	3
99	3	0	3	0	0	0	1	-2	3	6	2	4
100～	1	0	1	0	0	0	11	1	10	8	2	6
不詳	0	0	0	0	0	0	0	0	0	0	0	0
年少人口 (0～14歳)	1,121	596	525	325	184	141	1,771	902	869	3,207	1,607	1,600
生産年齢人口 (15～64歳)	4,975	2,507	2,468	1,228	604	624	7,443	3,611	3,832	13,649	6,652	6,997
老年人口 (65歳～)	2,609	1,022	1,587	811	329	482	3,407	1,369	2,038	5,202	2,132	3,070
年少人口割合	12.9	14.4	11.5	13.7	16.5	11.3	14.0	15.3	12.9	14.5	15.5	13.7
生産年齢人口割合	57.2	60.8	53.9	51.9	54.1	50.0	59.0	61.4	56.9	61.9	64.0	60.0
老年人口割合	30.0	24.8	34.7	34.3	29.5	38.7	27.0	23.3	30.2	23.6	20.5	26.3

※ 年齢別人口の推計にあたっては、国勢調査人口(平成12年10月1日現在)をもとに、住民基本台帳による増減数を各歳別に加減して推計しているため、一部の年齢にマイナスを生じることがある。

年齢別人口

平成15年10月1日現在

	綾 町			高 鍋 町			新 富 町			西 米 良 村		
	総 数	男	女	総 数	男	女	総 数	男	女	総 数	男	女
総 数	7,604	3,578	4,026	22,613	10,922	11,691	19,128	9,450	9,678	1,379	663	716
0 ~ 4	297	152	145	1,025	524	501	952	478	474	50	28	22
0	49	29	20	210	123	87	180	85	95	9	6	3
1	64	26	38	208	105	103	178	86	92	10	7	3
2	59	30	29	207	109	98	200	94	106	11	7	4
3	60	35	25	210	97	113	194	106	88	10	4	6
4	65	32	33	190	90	100	200	107	93	10	4	6
5 ~ 9	367	174	193	1,083	570	513	1,108	569	539	52	29	23
5	54	26	28	222	118	104	211	111	100	9	3	6
6	85	42	43	221	126	95	207	100	107	15	7	8
7	66	27	39	207	102	105	236	126	110	10	9	1
8	78	32	46	209	105	104	213	112	101	10	7	3
9	84	47	37	224	119	105	241	120	121	8	3	5
10 ~ 14	410	196	214	1,174	569	605	1,125	561	564	70	33	37
10	81	44	37	232	120	112	211	102	109	13	7	6
11	83	44	39	226	110	116	239	124	115	10	6	4
12	78	30	48	208	99	109	218	105	113	17	8	9
13	80	38	42	263	122	141	224	111	113	17	7	10
14	88	40	48	245	118	127	233	119	114	13	5	8
15 ~ 19	431	213	218	1,634	968	666	1,219	634	585	31	20	11
15	75	39	36	250	133	117	246	128	118	10	5	5
16	93	49	44	342	210	132	227	114	113	11	6	5
17	102	54	48	357	202	155	264	139	125	9	8	1
18	86	35	51	270	180	90	210	113	97	10	4	6
19	75	36	39	415	243	172	272	140	132	-9	-3	-6
20 ~ 24	332	167	165	1,523	872	651	1,059	634	425	18	13	5
20	73	36	37	376	239	137	262	148	114	-4	-2	-2
21	68	35	33	360	210	150	210	125	85	3	2	1
22	52	29	23	263	143	120	169	120	49	4	5	-1
23	60	22	38	250	137	113	182	110	72	7	4	3
24	79	45	34	274	143	131	236	131	105	8	4	4
25 ~ 29	345	175	170	1,499	749	750	1,218	672	546	48	21	27
25	54	31	23	325	183	142	242	130	112	4	1	3
26	84	43	41	294	140	154	250	147	103	8	3	5
27	73	32	41	308	162	146	220	128	92	12	6	6
28	64	29	35	295	136	159	256	131	125	9	3	6
29	70	40	30	277	128	149	250	136	114	15	8	7
30 ~ 34	346	164	182	1,365	678	687	1,218	614	604	60	38	22
30	81	32	49	338	170	168	261	139	122	9	5	4
31	68	31	37	294	159	135	258	118	140	16	10	6
32	52	26	26	256	109	147	259	139	120	18	13	5
33	70	34	36	237	137	100	214	115	99	9	5	4
34	75	41	34	240	103	137	226	103	123	8	5	3
35 ~ 39	417	196	221	1,117	527	590	1,101	500	601	62	25	37
35	84	33	51	219	86	133	226	90	136	15	6	9
36	79	45	34	254	132	122	250	135	115	15	8	7
37	71	34	37	203	84	119	164	74	90	7	2	5
38	95	40	55	220	111	109	225	91	134	16	5	11
39	88	44	44	221	114	107	236	110	126	9	4	5
40 ~ 44	428	198	230	1,237	593	644	1,255	656	599	62	41	21
40	67	32	35	242	109	133	272	140	132	12	9	3
41	92	38	54	227	102	125	242	113	129	14	7	7
42	98	50	48	241	127	114	267	144	123	7	6	1
43	87	37	50	255	132	123	218	117	101	17	12	5
44	84	41	43	272	123	149	256	142	114	12	7	5
45 ~ 49	538	268	270	1,455	710	745	1,277	651	626	85	46	39
45	98	46	52	277	121	156	253	118	135	19	12	7
46	100	49	51	271	138	133	230	128	102	14	10	4
47	111	59	52	303	138	165	252	118	134	19	12	7
48	114	54	60	310	167	143	266	142	124	15	6	9
49	115	60	55	294	146	148	276	145	131	18	6	12
50 ~ 54	649	303	346	1,857	894	963	1,598	816	782	103	56	47
50	116	55	61	303	145	158	314	163	151	20	11	9
51	121	59	62	352	174	178	301	156	145	18	11	7
52	143	67	76	375	176	199	324	155	169	14	4	10
53	118	53	65	397	202	195	351	179	172	29	17	12
54	151	69	82	430	197	233	308	163	145	22	13	9

年齢別人口

平成15年10月1日現在

	綾町			高鍋町			新富町			西米良村		
	総数	男	女	総数	男	女	総数	男	女	総数	男	女
55～59	549	276	273	1,584	768	816	1,276	621	655	88	41	47
55	165	86	79	422	189	233	334	166	168	26	16	10
56	127	68	59	380	195	185	340	153	187	18	11	7
57	76	37	39	225	109	116	181	101	80	8	2	6
58	81	39	42	262	130	132	193	92	101	19	7	12
59	100	46	54	295	145	150	228	109	119	17	5	12
60～64	505	246	259	1,339	615	724	1,137	556	581	114	53	61
60	90	44	46	269	128	141	226	109	117	20	13	7
61	105	52	53	309	141	168	232	117	115	16	5	11
62	110	54	56	267	108	159	248	117	131	26	12	14
63	118	59	59	246	119	127	232	116	116	28	12	16
64	82	37	45	248	119	129	199	97	102	24	11	13
65～69	559	255	304	1,364	638	726	1,024	500	524	142	58	84
65	101	51	50	266	118	148	197	95	102	30	13	17
66	124	56	68	271	130	141	225	116	109	28	12	16
67	102	46	56	285	131	154	193	92	101	25	7	18
68	114	48	66	260	119	141	218	107	111	33	16	17
69	118	54	64	282	140	142	191	90	101	26	10	16
70～74	529	256	273	1,228	532	696	985	459	526	145	75	70
70	132	60	72	251	122	129	196	86	110	30	17	13
71	115	55	60	249	101	148	193	83	110	26	13	13
72	94	46	48	254	109	145	198	101	97	31	20	11
73	102	47	55	242	107	135	198	92	106	26	10	16
74	86	48	38	232	93	139	200	97	103	32	15	17
75～79	424	181	243	937	363	574	691	287	404	109	44	65
75	95	52	43	192	90	102	158	67	91	29	15	14
76	97	40	57	198	75	123	157	68	89	21	8	13
77	98	29	69	206	77	129	148	64	84	24	9	15
78	80	31	49	174	61	113	120	49	71	19	6	13
79	54	29	25	167	60	107	108	39	69	16	6	10
80～84	241	80	161	655	204	451	451	127	324	80	25	55
80	55	21	34	162	50	112	108	30	78	11	4	7
81	45	11	34	148	56	92	92	31	61	22	10	12
82	52	19	33	125	37	88	86	23	63	15	3	12
83	54	16	38	132	39	93	97	24	73	19	5	14
84	35	13	22	88	22	66	68	19	49	13	3	10
85～89	144	46	98	350	107	243	278	77	201	47	15	32
85	46	14	32	82	28	54	52	16	36	11	2	9
86	30	8	22	83	26	57	86	28	58	9	3	6
87	33	15	18	72	26	46	51	14	37	7	2	5
88	17	2	15	58	12	46	48	11	37	9	2	7
89	18	7	11	55	15	40	41	8	33	11	6	5
90～94	73	22	51	133	31	102	118	29	89	9	1	8
90	20	10	10	53	14	39	35	9	26	1	1	0
91	13	2	11	29	7	22	26	11	15	4	0	4
92	14	4	10	21	7	14	25	7	18	2	0	2
93	14	3	11	19	-1	20	19	1	18	1	1	0
94	12	3	9	11	4	7	13	1	12	1	-1	2
95～99	19	9	10	43	7	36	31	9	22	4	1	3
95	4	1	3	14	-1	15	12	2	10	0	0	0
96	3	4	-1	19	6	13	8	3	5	1	1	0
97	6	1	5	1	0	1	3	3	0	1	1	0
98	2	0	2	7	0	7	7	-1	8	0	-1	1
99	4	3	1	2	2	0	1	2	-1	2	0	2
100～	1	1	0	12	3	9	7	0	7	0	0	0
不詳	0	0	0	-1	0	-1	0	0	0	0	0	0
年少人口 (0～14歳)	1,074	522	552	3,282	1,663	1,619	3,185	1,608	1,577	172	90	82
生産年齢人口 (15～64歳)	4,540	2,206	2,334	14,610	7,374	7,236	12,358	6,354	6,004	671	354	317
老年人口 (65歳～)	1,990	850	1,140	4,722	1,885	2,837	3,585	1,488	2,097	536	219	317
年少人口割合(%)	14.1	14.6	13.7	14.5	15.2	13.8	16.7	17.0	16.3	12.5	13.6	11.5
生産年齢人口割合	59.7	61.7	58.0	64.6	67.5	61.9	64.6	67.2	62.0	48.7	53.4	44.3
老年人口割合	26.2	23.8	28.3	20.9	17.3	24.3	18.7	15.7	21.7	38.9	33.0	44.3

※ 年齢別人口の推計にあたっては、国勢調査人口(平成12年10月1日現在)をもとに、住民基本台帳による増減数を各歳別に加減して推計しているため、一部の年齢にマイナスを生じることがある。

年齢別人口

平成15年10月1日現在

	木城町			川南町			都農町			門川町		
	総数	男	女	総数	男	女	総数	男	女	総数	男	女
総数	5,686	2,787	2,899	17,385	8,250	9,135	12,201	5,741	6,460	19,293	9,080	10,213
0～4	204	92	112	814	421	393	547	269	278	1,014	516	498
0	37	16	21	163	100	63	92	46	46	179	107	72
1	40	23	17	138	63	75	116	55	61	204	82	122
2	45	21	24	162	79	83	116	54	62	224	116	108
3	44	20	24	173	87	86	111	52	59	210	108	102
4	38	12	26	178	92	86	112	62	50	197	103	94
5～9	269	141	128	918	468	450	619	321	298	1,042	537	505
5	44	22	22	175	91	84	120	58	62	198	106	92
6	61	36	25	209	113	96	131	71	60	199	102	97
7	48	24	24	171	84	87	103	56	47	191	99	92
8	64	32	32	185	87	98	131	72	59	213	104	109
9	52	27	25	178	93	85	134	64	70	241	126	115
10～14	307	140	167	982	503	479	611	301	310	1,074	586	488
10	69	27	42	187	107	80	126	62	64	192	106	86
11	55	20	35	194	101	93	115	50	65	223	133	90
12	51	25	26	192	102	90	124	68	56	217	121	96
13	67	35	32	187	85	102	121	55	66	214	113	101
14	65	33	32	222	108	114	125	66	59	228	113	115
15～19	345	170	175	1,087	544	543	693	338	355	1,106	545	561
15	73	42	31	209	109	100	157	77	80	256	125	131
16	68	34	34	230	111	119	135	58	77	223	111	112
17	55	30	25	228	111	117	146	68	78	233	113	120
18	76	32	44	222	117	105	124	74	50	211	103	108
19	73	32	41	198	96	102	131	61	70	183	93	90
20～24	226	117	109	830	408	422	543	260	283	815	380	435
20	52	21	31	182	79	103	147	72	75	177	83	94
21	60	34	26	139	79	60	109	43	66	200	89	111
22	32	16	16	174	81	93	98	39	59	105	55	50
23	45	22	23	174	94	80	92	44	48	174	77	97
24	37	24	13	161	75	86	97	62	35	159	76	83
25～29	287	155	132	880	418	462	651	310	341	998	477	521
25	62	35	27	159	83	76	119	54	65	188	82	106
26	63	34	29	200	96	104	118	54	64	203	101	102
27	57	26	31	171	84	87	113	55	58	173	76	97
28	48	25	23	172	76	96	161	87	74	207	112	95
29	57	35	22	178	79	99	140	60	80	227	106	121
30～34	293	158	135	905	470	435	551	277	274	1,096	530	566
30	61	33	28	194	104	90	128	69	59	234	118	116
31	52	26	26	199	100	99	116	62	54	186	106	80
32	56	25	31	171	91	80	99	48	51	227	94	133
33	66	42	24	169	96	73	100	46	54	217	106	111
34	58	32	26	172	79	93	108	52	56	232	106	126
35～39	233	117	116	826	381	445	549	295	254	1,132	560	572
35	45	23	22	168	90	78	109	53	56	232	106	126
36	41	22	19	171	75	96	108	52	56	239	122	117
37	39	21	18	152	71	81	120	67	53	183	90	93
38	61	29	32	168	69	99	105	69	36	225	120	105
39	47	22	25	167	76	91	107	54	53	253	122	131
40～44	319	165	154	1,022	505	517	613	306	307	1,060	489	571
40	66	32	34	167	79	88	108	48	60	198	90	108
41	48	26	22	205	113	92	111	56	55	198	110	88
42	70	34	36	205	99	106	118	66	52	201	98	103
43	77	41	36	212	103	109	122	68	54	218	92	126
44	58	32	26	233	111	122	154	68	86	245	99	146
45～49	416	214	202	1,262	626	636	878	443	435	1,345	672	673
45	71	35	36	233	125	108	141	70	71	261	135	126
46	82	42	40	246	111	135	185	89	96	248	122	126
47	74	39	35	248	133	115	191	96	95	290	148	142
48	100	53	47	268	141	127	161	83	78	260	116	144
49	89	45	44	267	116	151	200	105	95	286	151	135
50～54	536	298	238	1,575	811	764	1,112	556	556	1,661	810	851
50	93	47	46	283	159	124	193	88	105	311	159	152
51	98	56	42	306	154	152	213	118	95	337	185	152
52	107	64	43	313	152	161	242	126	116	319	140	179
53	110	62	48	333	171	162	223	111	112	326	157	169
54	128	69	59	340	175	165	241	113	128	368	169	199

年齢別人口

平成15年10月1日現在

	木城町			川南町			都農町			門川町		
	総数	男	女	総数	男	女	総数	男	女	総数	男	女
55～59	402	223	179	1,179	574	605	893	427	466	1,339	659	680
55	129	67	62	309	153	156	233	119	114	354	176	178
56	96	51	45	315	152	163	250	111	139	324	158	166
57	45	30	15	157	79	78	121	55	66	194	91	103
58	54	32	22	182	91	91	132	65	67	220	106	114
59	78	43	35	216	99	117	157	77	80	247	128	119
60～64	387	185	202	1,081	508	573	803	399	404	1,269	590	679
60	67	35	32	202	99	103	168	85	83	235	127	108
61	68	24	44	264	130	134	179	85	94	292	134	158
62	96	45	51	220	104	116	156	73	83	271	110	161
63	86	47	39	200	87	113	156	80	76	252	110	142
64	70	34	36	195	88	107	144	76	68	219	109	110
65～69	404	189	215	1,069	475	594	838	401	437	1,240	587	653
65	86	36	50	187	86	101	162	80	82	244	116	128
66	77	41	36	232	104	128	198	91	107	260	114	146
67	74	32	42	204	84	120	144	76	68	239	115	124
68	82	42	40	214	93	121	161	76	85	268	140	128
69	85	38	47	232	108	124	173	78	95	229	102	127
70～74	382	169	213	984	458	526	750	313	437	1,107	497	610
70	84	40	44	178	98	80	157	74	83	238	120	118
71	89	38	51	191	94	97	142	67	75	235	106	129
72	73	31	42	201	94	107	155	61	94	226	96	130
73	68	27	41	208	93	115	145	51	94	189	79	110
74	68	33	35	206	79	127	151	60	91	219	96	123
75～79	315	141	174	842	330	512	670	243	427	891	343	548
75	62	26	36	181	67	114	152	57	95	217	96	121
76	73	41	32	187	82	105	158	60	98	179	59	120
77	66	35	31	164	66	98	133	57	76	177	66	111
78	59	19	40	160	60	100	116	31	85	171	64	107
79	55	20	35	150	55	95	111	38	73	147	58	89
80～84	177	57	120	597	184	413	455	157	298	567	168	399
80	56	19	37	136	46	90	97	37	60	132	40	92
81	39	11	28	143	37	106	96	33	63	138	46	92
82	30	11	19	112	43	69	90	28	62	86	21	65
83	38	11	27	111	33	78	94	30	64	121	38	83
84	14	5	9	95	25	70	78	29	49	90	23	67
85～89	118	42	76	358	119	239	280	88	192	325	86	239
85	28	9	19	105	34	71	66	21	45	64	14	50
86	31	14	17	64	24	40	66	16	50	79	24	55
87	21	8	13	58	17	41	57	16	41	77	23	54
88	16	1	15	69	23	46	54	21	33	62	13	49
89	22	10	12	62	21	41	37	14	23	43	12	31
90～94	49	12	37	137	39	98	118	31	87	165	42	123
90	18	5	13	30	9	21	34	12	22	46	16	30
91	8	0	8	39	9	30	28	5	23	37	10	27
92	14	5	9	29	10	19	21	6	15	41	6	35
93	3	2	1	21	6	15	21	4	17	24	6	18
94	6	0	6	18	5	13	14	4	10	17	4	13
95～99	14	2	12	33	9	24	23	4	19	33	5	28
95	5	0	5	9	1	8	4	2	2	18	3	15
96	4	1	3	7	4	3	8	1	7	6	2	4
97	0	0	0	7	3	4	7	0	7	6	0	6
98	3	1	2	4	0	4	3	1	2	6	0	6
99	2	0	2	6	1	5	1	0	1	-3	0	-3
100～	5	1	4	5	-1	6	4	2	2	14	1	13
不詳	-2	-1	-1	-1	0	-1	0	0	0	0	0	0
年少人口 (0～14歳)	780	373	407	2,714	1,392	1,322	1,777	891	886	3,130	1,639	1,491
生産年齢人口 (15～64歳)	3,444	1,802	1,642	10,647	5,245	5,402	7,286	3,611	3,675	11,821	5,712	6,109
老年人口 (65歳～)	1,464	613	851	4,025	1,613	2,412	3,138	1,239	1,899	4,342	1,729	2,613
年少人口割合(%)	13.7	13.4	14.0	15.6	16.9	14.5	14.6	15.5	13.7	16.2	18.1	14.6
生産年齢人口割合	60.6	64.7	56.6	61.2	63.6	59.1	59.7	62.9	56.9	61.3	62.9	59.8
老年人口割合	25.7	22.0	29.4	23.2	19.6	26.4	25.7	21.6	29.4	22.5	19.0	25.6

※ 年齢別人口の推計にあたっては、国勢調査人口(平成12年10月1日現在)をもとに、住民基本台帳による増減数を各歳別に加減して推計しているため、一部の年齢にマイナスを生じることがある。

年齢別人口

平成15年10月1日現在

	東郷町			南郷村			西郷村			北郷村		
	総数	男	女	総数	男	女	総数	男	女	総数	男	女
総数	5,025	2,364	2,661	2,479	1,179	1,300	2,718	1,291	1,427	1,985	948	1,037
0～4	147	78	69	92	45	47	89	45	44	58	31	27
0	23	12	11	8	5	3	22	12	10	10	4	6
1	20	12	8	17	11	6	17	11	6	11	6	5
2	40	24	16	22	11	11	10	4	6	13	7	6
3	30	17	13	20	9	11	21	8	13	14	6	8
4	34	13	21	25	9	16	19	10	9	10	8	2
5～9	214	108	106	122	69	53	113	47	66	66	36	30
5	41	18	23	23	11	12	25	8	17	16	6	10
6	37	22	15	23	13	10	19	10	9	15	10	5
7	45	25	20	27	15	12	30	14	16	12	7	5
8	50	24	26	31	19	12	20	5	15	13	7	6
9	41	19	22	18	11	7	19	10	9	10	6	4
10～14	256	144	112	122	52	70	110	67	43	96	50	46
10	51	29	22	29	13	16	17	10	7	13	6	7
11	53	31	22	17	8	9	26	15	11	15	6	9
12	50	29	21	28	15	13	22	10	12	29	16	13
13	56	31	25	19	6	13	24	14	10	23	13	10
14	46	24	22	29	10	19	21	18	3	16	9	7
15～19	267	137	130	96	42	54	131	70	61	79	46	33
15	58	31	27	35	15	20	31	16	15	19	8	11
16	66	32	34	25	12	13	27	15	12	26	14	12
17	61	31	30	20	10	10	36	27	9	25	12	13
18	54	26	28	18	7	11	26	10	16	18	15	3
19	28	17	11	-2	-2	0	11	2	9	-9	-3	-6
20～24	148	72	76	26	10	16	54	26	28	9	3	6
20	36	18	18	6	1	5	11	4	7	0	1	-1
21	28	15	13	-1	0	-1	10	4	6	1	0	1
22	26	11	15	6	1	5	13	11	2	-2	-3	1
23	33	12	21	9	2	7	10	2	8	-2	-1	-1
24	25	16	9	6	6	0	10	5	5	12	6	6
25～29	180	73	107	61	34	27	79	42	37	46	24	22
25	31	10	21	7	4	3	13	4	9	10	5	5
26	32	14	18	11	9	2	18	9	9	9	6	3
27	34	16	18	5	8	-3	19	14	5	15	6	9
28	41	15	26	16	5	11	12	7	5	7	3	4
29	42	18	24	22	8	14	17	8	9	5	4	1
30～34	185	88	97	90	50	40	95	46	49	56	23	33
30	41	26	15	20	17	3	15	5	10	14	8	6
31	43	17	26	23	9	14	17	8	9	8	4	4
32	44	21	23	22	11	11	16	8	8	12	1	11
33	24	10	14	11	7	4	26	11	15	14	7	7
34	33	14	19	14	6	8	21	14	7	8	3	5
35～39	167	96	71	112	54	58	93	46	47	67	38	29
35	31	14	17	14	5	9	21	10	11	17	10	7
36	33	14	19	28	20	8	24	15	9	16	9	7
37	26	17	9	21	7	14	16	8	8	1	1	0
38	32	19	13	26	11	15	18	6	12	19	9	10
39	45	32	13	23	11	12	14	7	7	14	9	5
40～44	278	135	143	139	74	65	137	72	65	98	53	45
40	58	25	33	22	9	13	18	12	6	23	17	6
41	46	23	23	23	11	12	22	11	11	20	8	12
42	53	28	25	33	21	12	29	15	14	12	5	7
43	64	34	30	30	16	14	35	17	18	19	12	7
44	57	25	32	31	17	14	33	17	16	24	11	13
45～49	353	183	170	146	79	67	185	94	91	119	65	54
45	65	35	30	23	11	12	39	21	18	24	9	15
46	77	39	38	32	22	10	28	13	15	26	14	12
47	69	40	29	26	17	9	37	17	20	25	16	9
48	58	27	31	21	9	12	35	15	20	24	10	14
49	84	42	42	44	20	24	46	28	18	20	16	4
50～54	425	217	208	206	119	87	244	128	116	190	94	96
50	88	46	42	34	27	7	44	21	23	37	15	22
51	98	53	45	43	23	20	49	27	22	41	23	18
52	75	34	41	46	26	20	42	20	22	30	13	17
53	83	45	38	42	23	19	54	29	25	38	21	17
54	81	39	42	41	20	21	55	31	24	44	22	22

年齢別人口

平成15年10月1日現在

	東郷町			南郷村			西郷村			北郷村		
	総数	男	女	総数	男	女	総数	男	女	総数	男	女
55～59	357	182	175	174	77	97	176	95	81	124	57	67
55	91	59	32	57	29	28	49	29	20	34	16	18
56	83	37	46	44	17	27	43	27	16	27	15	12
57	53	29	24	25	8	17	22	9	13	11	7	4
58	52	25	27	21	8	13	25	11	14	23	10	13
59	78	32	46	27	15	12	37	19	18	29	9	20
60～64	370	182	188	178	79	99	169	73	96	151	67	84
60	73	34	39	37	16	21	32	12	20	20	13	7
61	72	40	32	34	14	20	34	14	20	34	14	20
62	64	38	26	23	6	17	39	16	23	33	14	19
63	88	33	55	37	19	18	31	12	19	28	10	18
64	73	37	36	47	24	23	33	19	14	36	16	20
65～69	388	167	221	211	105	106	227	116	111	193	83	110
65	59	26	33	33	15	18	44	25	19	33	14	19
66	79	37	42	42	25	17	46	25	21	32	15	17
67	69	33	36	41	13	28	39	22	17	46	22	24
68	80	29	51	56	30	26	55	23	32	44	16	28
69	101	42	59	39	22	17	43	21	22	38	16	22
70～74	444	204	240	254	126	128	290	130	160	221	114	107
70	103	47	56	63	34	29	50	20	30	49	24	25
71	94	42	52	48	21	27	53	23	30	36	13	23
72	82	39	43	44	24	20	66	35	31	51	31	20
73	87	40	47	55	25	30	57	30	27	50	28	22
74	78	36	42	44	22	22	64	22	42	35	18	17
75～79	368	149	219	187	79	108	231	101	130	181	84	97
75	82	34	48	31	11	20	34	16	18	50	20	30
76	80	35	45	48	19	29	56	22	34	36	18	18
77	83	35	48	46	24	22	56	28	28	41	17	24
78	65	28	37	37	15	22	38	15	23	28	14	14
79	58	17	41	25	10	15	47	20	27	26	15	11
80～84	252	83	169	137	49	88	161	52	109	119	45	74
80	66	24	42	39	16	23	42	12	30	25	12	13
81	62	23	39	34	12	22	42	12	30	18	9	9
82	52	13	39	19	8	11	24	10	14	26	8	18
83	46	17	29	28	10	18	32	13	19	31	12	19
84	26	6	20	17	3	14	21	5	16	19	4	15
85～89	135	50	85	84	22	62	82	27	55	58	19	39
85	26	10	16	25	6	19	24	8	16	16	1	15
86	33	14	19	17	4	13	18	6	12	13	8	5
87	30	11	19	13	5	8	19	7	12	13	4	9
88	20	4	16	12	2	10	9	1	8	9	2	7
89	26	11	15	17	5	12	12	5	7	7	4	3
90～94	76	16	60	37	12	25	35	8	27	38	7	31
90	26	3	23	14	6	8	7	1	6	12	2	10
91	14	3	11	12	1	11	9	3	6	7	2	5
92	15	4	11	3	3	0	6	1	5	10	2	8
93	15	5	10	7	2	5	4	1	3	1	2	-1
94	6	1	5	1	0	1	9	2	7	8	-1	9
95～99	13	0	13	5	2	3	9	3	6	12	8	4
95	5	1	4	1	0	1	6	3	3	2	2	0
96	5	1	4	2	2	0	1	0	1	2	1	1
97	1	-1	2	2	0	2	1	0	1	3	2	1
98	2	0	2	0	0	0	0	0	0	2	1	1
99	0	-1	1	0	0	0	1	0	1	3	2	1
100～	2	0	2	0	0	0	8	3	5	4	1	3
不詳	0	0	0	0	0	0	0	0	0	0	0	0
年少人口 (0～14歳)	617	330	287	336	166	170	312	159	153	220	117	103
生産年齢人口 (15～64歳)	2,730	1,365	1,365	1,228	618	610	1,363	692	671	939	470	469
老年人口 (65歳～)	1,678	669	1,009	915	395	520	1,043	440	603	826	361	465
年齢別割合(%) 年少人口割合	12.3	14.0	10.8	13.6	14.1	13.1	11.5	12.3	10.7	11.1	12.3	9.9
生産年齢人口割合	54.3	57.7	51.3	49.5	52.4	46.9	50.1	53.6	47.0	47.3	49.6	45.2
老年人口割合	33.4	28.3	37.9	36.9	33.5	40.0	38.4	34.1	42.3	41.6	38.1	44.8

※ 年齢別人口の推計にあたっては、国勢調査人口(平成12年10月1日現在)をもとに、住民基本台帳による増減数を各歳別に加減して推計しているため、一部の年齢にマイナスを生じることがある。

	北方町			北川町			北浦町			諸塚村		
	総数	男	女	総数	男	女	総数	男	女	総数	男	女
総数	4,838	2,311	2,527	4,684	2,156	2,528	4,477	2,141	2,336	2,202	1,048	1,154
0～4	183	98	85	179	103	76	207	110	97	80	45	35
0	36	18	18	29	15	14	38	25	13	17	8	9
1	38	17	21	40	24	16	31	14	17	14	10	4
2	35	21	14	32	20	12	49	31	18	14	9	5
3	46	27	19	39	22	17	42	19	23	24	13	11
4	28	15	13	39	22	17	47	21	26	11	5	6
5～9	192	92	100	198	93	105	279	151	128	108	58	50
5	33	13	20	40	21	19	48	26	22	25	15	10
6	31	16	15	47	23	24	53	30	23	22	8	14
7	41	22	19	44	18	26	45	20	25	18	9	9
8	42	22	20	31	15	16	71	36	35	18	12	6
9	45	19	26	36	16	20	62	39	23	25	14	11
10～14	253	123	130	222	109	113	268	145	123	132	61	71
10	40	18	22	33	23	10	60	33	27	32	8	24
11	57	24	33	47	17	30	49	25	24	26	20	6
12	32	15	17	41	16	25	47	26	21	27	12	15
13	70	35	35	47	25	22	45	26	19	22	11	11
14	54	31	23	54	28	26	67	35	32	25	10	15
15～19	267	135	132	241	120	121	198	105	93	87	41	46
15	59	29	30	47	24	23	49	28	21	17	15	2
16	67	27	40	53	25	28	44	27	17	26	9	17
17	51	29	22	67	30	37	41	25	16	23	14	9
18	55	30	25	43	32	11	43	22	21	23	4	19
19	35	20	15	31	9	22	21	3	18	-2	-1	-1
20～24	174	89	85	177	96	81	97	64	33	15	10	5
20	44	16	28	40	16	24	24	16	8	-4	-3	-1
21	24	18	6	53	29	24	18	10	8	6	2	4
22	21	10	11	33	9	24	13	13	0	-2	0	-2
23	41	22	19	36	28	8	20	15	5	6	6	0
24	44	23	21	15	14	1	22	10	12	9	5	4
25～29	160	81	79	195	94	101	150	64	86	56	24	32
25	30	19	11	48	21	27	26	12	14	7	0	7
26	40	21	19	32	19	13	29	13	16	15	12	3
27	27	16	11	35	16	19	38	14	24	8	1	7
28	24	8	16	32	15	17	27	11	16	7	4	3
29	39	17	22	48	23	25	30	14	16	19	7	12
30～34	167	72	95	167	69	98	223	101	122	85	52	33
30	31	12	19	25	8	17	36	17	19	16	5	11
31	34	18	16	38	15	23	46	21	25	17	14	3
32	40	17	23	36	18	18	46	19	27	23	14	9
33	31	12	19	36	15	21	40	16	24	10	7	3
34	31	13	18	32	13	19	55	28	27	19	12	7
35～39	205	110	95	191	97	94	237	131	106	115	49	66
35	39	25	14	32	14	18	47	24	23	27	13	14
36	54	34	20	30	21	9	50	27	23	24	10	14
37	28	15	13	38	20	18	47	27	20	14	2	12
38	36	14	22	48	23	25	50	29	21	26	15	11
39	48	22	26	43	19	24	43	24	19	24	9	15
40～44	322	182	140	248	119	129	246	117	129	139	71	68
40	67	39	28	32	13	19	36	20	16	35	18	17
41	52	31	21	44	19	25	39	23	16	28	17	11
42	48	23	25	50	26	24	58	29	29	22	6	16
43	71	44	27	62	29	33	49	26	23	27	14	13
44	84	45	39	60	32	28	64	19	45	27	16	11
45～49	343	187	156	340	161	179	319	155	164	155	73	82
45	62	39	23	63	27	36	62	29	33	31	12	19
46	84	45	39	60	29	31	68	35	33	34	18	16
47	60	31	29	69	32	37	54	26	28	26	15	11
48	74	35	39	70	36	34	80	43	37	26	10	16
49	63	37	26	78	37	41	55	22	33	38	18	20
50～54	420	221	199	354	200	154	392	210	182	186	110	76
50	77	43	34	57	36	21	70	40	30	41	23	18
51	78	38	40	74	39	35	81	46	35	38	22	16
52	79	40	39	59	36	23	70	37	33	26	19	7
53	93	46	47	71	44	27	86	48	38	40	20	20
54	93	54	39	93	45	48	85	39	46	41	26	15

年齢別人口

平成15年10月1日現在

	北方町			北川町			北浦町			諸塚村		
	総数	男	女	総数	男	女	総数	男	女	総数	男	女
55～59	273	139	134	300	149	151	301	138	163	135	69	66
55	67	36	31	78	37	41	82	35	47	30	17	13
56	65	37	28	64	34	30	59	30	29	36	18	18
57	37	21	16	47	26	21	49	23	26	27	16	11
58	50	19	31	54	24	30	46	15	31	17	9	8
59	54	26	28	57	28	29	65	35	30	25	9	16
60～64	295	129	166	287	132	155	321	156	165	158	60	98
60	54	20	34	57	29	28	59	27	32	28	12	16
61	59	28	31	55	26	29	68	33	35	23	11	12
62	59	33	26	57	24	33	62	33	29	48	21	27
63	70	29	41	53	25	28	65	33	32	37	10	27
64	53	19	34	65	28	37	67	30	37	22	6	16
65～69	413	182	231	392	158	234	328	145	183	202	103	99
65	84	34	50	55	21	34	61	25	36	37	22	15
66	78	34	44	83	39	44	56	28	28	33	12	21
67	83	37	46	76	29	47	64	28	36	47	23	24
68	80	35	45	83	34	49	80	33	47	37	22	15
69	88	42	46	95	35	60	67	31	36	48	24	24
70～74	456	206	250	403	196	207	350	154	196	204	104	100
70	103	46	57	76	35	41	72	36	36	40	19	21
71	101	45	56	88	46	42	76	35	41	37	22	15
72	89	39	50	69	33	36	67	26	41	42	25	17
73	95	48	47	95	46	49	71	32	39	57	21	36
74	68	28	40	75	36	39	64	25	39	28	17	11
75～79	351	145	206	332	140	192	274	109	165	171	66	105
75	79	35	44	81	39	42	57	26	31	32	11	21
76	76	26	50	74	35	39	66	29	37	38	19	19
77	68	27	41	63	24	39	57	22	35	36	16	20
78	78	34	44	54	19	35	39	13	26	41	15	26
79	50	23	27	60	23	37	55	19	36	24	5	19
80～84	211	78	133	213	75	138	149	46	103	88	30	58
80	63	23	40	48	16	32	43	16	27	30	9	21
81	42	21	21	49	19	30	32	15	17	25	5	20
82	33	10	23	42	12	30	28	7	21	10	6	4
83	43	16	27	50	19	31	37	7	30	18	9	9
84	30	8	22	24	9	15	9	1	8	5	1	4
85～89	97	27	70	137	27	110	85	25	60	58	16	42
85	28	10	18	37	8	29	21	5	16	18	8	10
86	21	8	13	19	2	17	18	8	10	10	4	6
87	17	4	13	25	8	17	21	8	13	13	2	11
88	16	2	14	27	2	25	15	3	12	11	3	8
89	15	3	12	29	7	22	10	1	9	6	-1	7
90～94	42	12	30	76	14	62	42	13	29	23	4	19
90	8	2	6	26	9	17	17	5	12	6	1	5
91	17	8	9	7	-1	8	7	3	4	5	0	5
92	4	1	3	17	3	14	7	4	3	5	2	3
93	8	2	6	20	3	17	6	0	6	5	0	5
94	5	-1	6	6	0	6	5	1	4	2	1	1
95～99	10	3	7	25	3	22	10	1	9	4	2	2
95	5	2	3	11	3	8	4	0	4	3	2	1
96	3	1	2	8	-1	9	2	0	2	-1	0	-1
97	0	0	0	2	0	2	2	0	2	2	0	2
98	1	0	1	3	0	3	2	1	1	0	0	0
99	1	0	1	1	1	0	0	0	0	0	0	0
100～	5	0	5	7	1	6	1	1	0	1	0	1
不詳	-1	0	-1	0	0	0	0	0	0	0	0	0
年少人口 (0～14歳)	628	313	315	599	305	294	754	406	348	320	164	156
生産年齢人口 (15～64歳)	2,626	1,345	1,281	2,500	1,237	1,263	2,484	1,241	1,243	1,131	559	572
老年人口 (65歳～)	1,585	653	932	1,585	614	971	1,239	494	745	751	325	426
年齢別割合(%) 年少人口割合	13.0	13.5	12.5	12.8	14.1	11.6	16.8	19.0	14.9	14.5	15.6	13.5
生産年齢人口割合	54.3	58.2	50.7	53.4	57.4	50.0	55.5	58.0	53.2	51.4	53.3	49.6
老年人口割合	32.8	28.3	36.9	33.8	28.5	38.4	27.7	23.1	31.9	34.1	31.0	36.9

※ 年齢別人口の推計にあたっては、国勢調査人口(平成12年10月1日現在)をもとに、住民基本台帳による増減数を各歳別に加減して推計しているため、一部の年齢にマイナスを生じることがある。

	椎葉村			高千穂町			日之影町			五ヶ瀬町		
	総数	男	女	総数	男	女	総数	男	女	総数	男	女
総数	3,622	1,795	1,827	15,303	7,117	8,186	5,211	2,451	2,760	4,965	2,399	2,566
0～4	156	78	78	636	286	350	185	106	79	243	121	122
0	40	16	24	137	62	75	32	13	19	44	16	28
1	25	18	7	130	59	71	34	19	15	48	29	19
2	37	18	19	118	56	62	47	29	18	49	29	20
3	30	16	14	125	44	81	32	20	12	52	24	28
4	24	10	14	126	65	61	40	25	15	50	23	27
5～9	160	69	91	658	327	331	214	117	97	277	150	127
5	40	14	26	131	73	58	48	21	27	56	27	29
6	26	13	13	142	62	80	40	23	17	56	27	29
7	24	8	16	109	56	53	40	22	18	56	30	26
8	43	21	22	131	67	64	46	28	18	53	32	21
9	27	13	14	145	69	76	40	23	17	56	34	22
10～14	169	83	86	787	406	381	261	136	125	328	170	158
10	30	13	17	138	67	71	59	38	21	47	20	27
11	46	22	24	149	79	70	50	21	29	42	25	17
12	25	15	10	137	76	61	40	23	17	78	41	37
13	34	20	14	168	80	88	62	25	37	70	36	34
14	34	13	21	195	104	91	50	29	21	91	48	43
15～19	132	77	55	802	388	414	252	127	125	358	195	163
15	39	28	11	151	78	73	52	31	21	94	51	43
16	43	19	24	213	105	108	61	30	31	91	49	42
17	41	23	18	202	97	105	52	28	24	92	50	42
18	27	14	13	117	44	73	53	20	33	64	36	28
19	-18	-7	-11	119	64	55	34	-11	16	17	9	8
20～24	27	19	8	449	208	241	97	55	42	64	53	11
20	-16	-9	-7	131	66	65	36	21	15	15	9	6
21	12	10	2	132	60	72	-2	-2	0	8	10	-2
22	5	5	0	46	19	27	26	16	10	10	12	-2
23	11	4	7	55	30	25	14	8	6	13	9	4
24	15	9	6	85	33	52	23	12	11	18	13	5
25～29	109	66	43	636	307	329	162	93	69	159	76	83
25	30	22	8	108	49	59	36	18	18	26	16	10
26	18	14	4	129	73	56	26	18	8	28	12	16
27	18	14	4	133	67	66	34	14	20	37	17	20
28	24	8	16	122	58	64	30	21	9	33	15	18
29	19	8	11	144	60	84	36	22	14	35	16	19
30～34	171	87	84	629	296	333	162	75	87	200	93	107
30	27	10	17	149	74	75	26	11	15	43	18	25
31	30	16	14	115	56	59	33	21	12	34	16	18
32	26	11	15	107	53	54	26	7	19	42	18	24
33	44	29	15	146	62	84	39	16	23	31	16	15
34	44	21	23	112	51	61	38	20	18	50	25	25
35～39	167	89	78	678	337	341	232	119	113	244	121	123
35	29	11	18	121	62	59	32	15	17	54	27	27
36	23	13	10	142	70	72	37	17	20	61	28	33
37	31	24	7	109	44	65	36	19	17	36	16	20
38	48	25	23	167	94	73	57	31	26	51	27	24
39	36	16	20	139	67	72	70	37	33	42	23	19
40～44	248	142	106	869	446	423	293	149	144	294	146	148
40	40	21	19	153	73	80	60	32	28	46	24	22
41	38	23	15	161	81	80	49	20	29	64	30	34
42	57	33	24	171	88	83	44	25	19	61	27	34
43	53	28	25	187	96	91	68	35	33	59	32	27
44	60	37	23	197	108	89	72	37	35	64	33	31
45～49	273	147	126	1,162	593	569	352	188	164	320	172	148
45	54	29	25	226	108	118	76	43	33	60	30	30
46	57	30	27	196	107	89	61	33	28	69	37	32
47	44	21	23	250	138	112	81	44	37	61	33	28
48	52	28	24	220	116	104	61	38	23	62	32	30
49	66	39	27	270	124	146	73	30	43	68	40	28
50～54	305	160	145	1,323	672	651	409	224	185	390	202	188
50	47	27	20	247	129	118	82	36	46	82	42	40
51	62	30	32	247	131	116	83	47	36	78	43	35
52	57	36	21	233	117	116	82	55	27	72	31	41
53	58	32	26	289	135	154	78	38	40	72	30	42
54	81	35	46	307	160	147	84	48	36	86	56	30

年齢別人口

平成15年10月1日現在

	椎葉村			高千穂町			日之影町			五ヶ瀬町		
	総数	男	女	総数	男	女	総数	男	女	総数	男	女
55～59	213	119	94	939	505	434	313	146	167	274	138	136
55	54	34	20	255	139	116	82	39	43	87	51	36
56	46	24	22	218	118	100	67	42	25	76	37	39
57	40	26	14	144	78	66	45	16	29	36	17	19
58	35	15	20	143	71	72	59	24	35	28	7	21
59	38	20	18	179	99	80	60	25	35	47	26	21
60～64	267	118	149	924	394	530	357	152	205	281	136	145
60	48	12	36	152	69	83	70	28	42	49	24	25
61	57	26	31	193	76	117	79	36	43	62	32	30
62	46	14	32	202	81	121	71	36	35	60	26	34
63	63	36	27	194	81	113	63	22	41	55	26	29
64	53	30	23	183	87	96	74	30	44	55	28	27
65～69	339	162	177	1,178	537	641	462	209	253	364	164	200
65	58	28	30	237	114	123	84	38	46	76	38	38
66	64	34	30	241	106	135	96	51	45	72	25	47
67	68	30	38	233	103	130	103	45	58	65	25	40
68	68	32	36	233	99	134	79	27	52	69	33	36
69	81	38	43	234	115	119	100	48	52	82	43	39
70～74	346	160	186	1,307	593	714	494	225	269	411	165	246
70	77	31	46	264	125	139	92	53	39	79	34	45
71	71	38	33	274	106	168	92	37	55	78	28	50
72	70	34	36	251	127	124	106	45	61	87	36	51
73	68	29	39	274	118	156	96	40	56	88	37	51
74	60	28	32	244	117	127	108	50	58	79	30	49
75～79	247	115	132	1,089	424	665	467	181	286	344	144	200
75	52	25	27	232	98	134	86	43	43	90	42	48
76	57	30	27	251	95	156	111	42	69	71	29	42
77	54	20	34	224	99	125	105	38	67	69	25	44
78	46	22	24	210	73	137	84	28	56	59	25	34
79	38	18	20	172	59	113	81	30	51	55	23	32
80～84	151	67	84	678	230	448	277	89	188	250	100	150
80	43	13	30	169	67	102	60	17	43	48	19	29
81	17	10	7	162	49	113	76	24	52	53	16	37
82	41	17	24	129	46	83	54	16	38	54	21	33
83	23	13	10	123	39	84	48	16	32	57	26	31
84	27	14	13	95	29	66	39	16	23	38	18	20
85～89	79	26	53	352	111	241	134	35	99	97	31	66
85	26	9	17	89	38	51	40	13	27	25	8	17
86	13	6	7	51	8	43	23	7	16	23	11	12
87	19	8	11	86	38	48	30	5	25	17	9	8
88	12	2	10	73	13	60	26	5	21	18	1	17
89	9	1	8	53	14	39	15	5	10	14	2	12
90～94	50	9	41	148	41	107	69	21	48	58	18	40
90	12	1	11	44	11	33	19	6	13	20	5	15
91	20	5	15	34	11	23	16	7	9	11	3	8
92	6	1	5	38	9	29	13	1	12	13	7	6
93	8	1	7	12	4	8	8	4	4	9	3	6
94	4	1	3	20	6	14	13	3	10	5	0	5
95～99	10	2	8	53	13	40	14	2	12	9	4	5
95	1	0	1	18	8	10	2	0	2	1	1	0
96	3	0	3	23	2	21	5	0	5	5	1	4
97	6	2	4	-2	-1	-1	3	0	3	2	1	1
98	-1	0	-1	10	3	7	4	2	2	1	0	1
99	1	0	1	4	1	3	0	0	0	0	1	-1
100～	3	0	3	6	3	3	4	1	3	0	0	0
不詳	0	0	0	0	0	0	1	1	0	0	0	0
年少人口 (0～14歳)	485	230	255	2,081	1,019	1,062	660	359	301	848	441	407
生産年齢人口 (15～64歳)	1,912	1,024	888	8,411	4,146	4,265	2,629	1,328	1,301	2,584	1,332	1,252
老年人口 (65歳～)	1,225	541	684	4,811	1,952	2,859	1,921	763	1,158	1,533	626	907
年少人口割合(%)	13.4	12.8	14.0	13.6	14.3	13.0	12.7	14.6	10.9	17.1	18.4	15.9
生産年齢人口割合	52.8	57.0	48.6	55.0	58.3	52.1	50.5	54.2	47.1	52.0	55.5	48.8
老年人口割合	33.8	30.1	37.4	31.4	27.4	34.9	36.9	31.1	42.0	30.9	26.1	35.3

※ 年齢別人口の推計にあたっては、国勢調査人口(平成12年10月1日現在)をもとに、住民基本台帳による増減数を各歳別に加減して推計しているため、一部の年齢にマイナスを生じることがある。

