

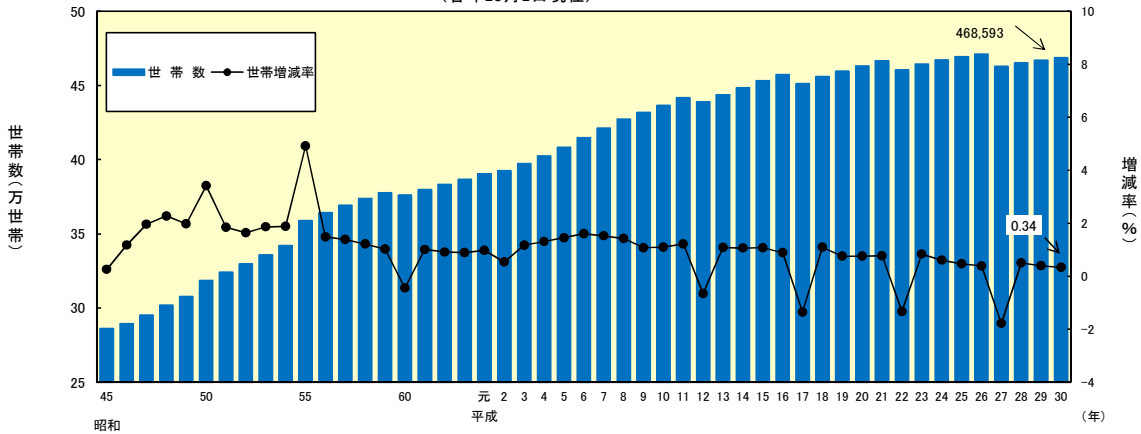
世帯数の推移

年	世帯数 (世帯)	増減数 (世帯)	増減率 (%)	1世帯当 たり人員 (人)	年	世帯数 (世帯)	増減数 (世帯)	増減率 (%)	1世帯当 たり人員 (人)
※ 昭和45	286,216	755	0.26	3.67	※ 7	421,222	6,337	1.53	2.79
46	289,583	3,367	1.18	3.62	8	427,226	6,004	1.43	2.76
47	295,264	5,681	1.96	3.55	9	431,823	4,597	1.08	2.72
48	301,989	6,725	2.28	3.49	10	436,572	4,749	1.10	2.69
49	307,963	5,974	1.98	3.46	11	441,880	5,308	1.22	2.66
※ 50	318,478	10,515	3.41	3.41	※ 12	439,012	-2,868	-0.65	2.67
51	324,364	5,886	1.85	3.38	13	443,789	4,777	1.09	2.63
52	329,702	5,338	1.65	3.37	14	448,517	4,728	1.07	2.60
53	335,858	6,156	1.87	3.35	15	453,349	4,832	1.08	2.57
54	342,180	6,322	1.88	3.32	16	457,375	4,026	0.89	2.54
※ 55	359,013	16,833	4.92	3.21	※ 17	451,208	-6,167	-1.35	2.56
56	364,360	5,347	1.49	3.18	18	456,156	4,948	1.10	2.52
57	369,407	5,047	1.39	3.16	19	459,607	3,451	0.76	2.49
58	373,890	4,483	1.21	3.13	20	463,111	3,504	0.76	2.45
59	377,744	3,854	1.03	3.10	21	466,699	3,588	0.77	2.43
※ 60	376,071	-1,673	-0.44	3.13	※ 22	460,505	-6,194	-1.33	2.47
61	379,872	3,801	1.01	3.09	23	464,362	3,857	0.84	2.44
62	383,352	3,480	0.92	3.07	24	467,185	2,823	0.61	2.41
63	386,755	3,403	0.89	3.04	25	469,386	2,201	0.47	2.39
平成元	390,537	3,782	0.98	3.01	26	471,213	1,827	0.39	2.37
※ 2	392,653	2,116	0.54	2.98	※ 27	462,858	-8,355	-1.77	2.39
3	397,262	4,609	1.17	2.94	28	465,186	2,328	0.50	2.36
4	402,466	5,204	1.31	2.90	29	467,011	1,825	0.39	2.33
5	408,319	5,853	1.45	2.86	30	468,593	1,582	0.34	2.30
6	414,885	6,566	1.61	2.83					

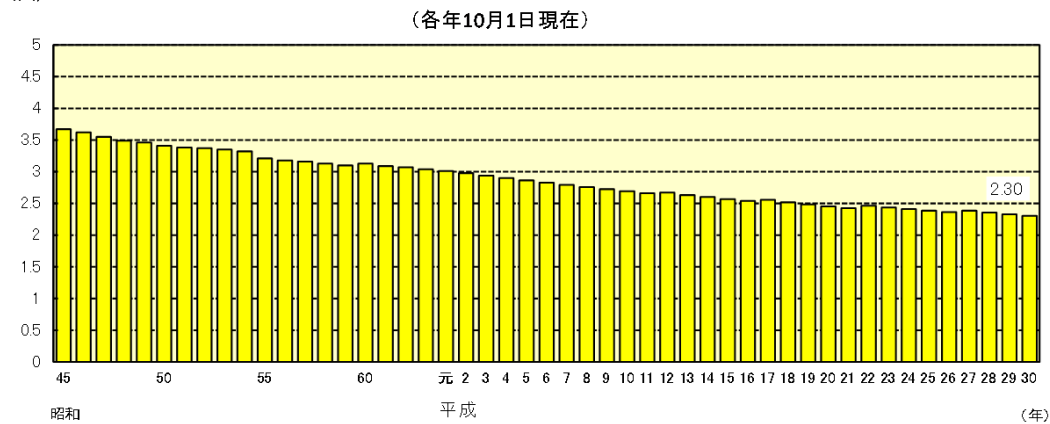
注1) ※は国勢調査世帯数

注2) 1世帯当たり人員は、総人口を世帯数で割ったものである。

世帯数及び世帯増減率の推移
(各年10月1日現在)



1世帯当たり人員の推移
(各年10月1日現在)



市町村別世帯数の推移

(各年10月1日現在)

(世帯)

市町村	平成 21年	※22年	23年	24年	25年	26年	※27年	28年	29年	30年
宮崎県	466,699	460,505	464,362	467,185	469,386	471,213	462,858	465,186	467,011	468,593
宮崎市	171,017	170,136	172,130	173,924	175,585	176,993	175,408	177,059	178,581	179,927
都城市	70,798	69,856	70,337	70,498	70,806	71,183	69,965	70,234	70,488	70,724
延岡市	53,473	52,454	52,831	53,201	53,279	53,264	51,751	51,862	51,893	51,913
日南市	23,760	23,228	23,374	23,436	23,404	23,343	22,678	22,614	22,540	22,410
小林市	19,672	19,576	19,696	19,816	19,846	19,828	19,498	19,616	19,644	19,644
日向市	24,821	24,791	25,034	25,171	25,213	25,334	24,815	25,032	25,087	25,146
串間市	8,749	8,417	8,397	8,375	8,300	8,293	7,952	7,921	7,854	7,821
西都市	12,579	12,197	12,231	12,238	12,205	12,173	12,004	11,998	12,011	12,005
えびの市	9,151	9,078	9,209	9,076	9,006	8,951	8,568	8,589	8,535	8,485
市計	394,020	389,733	393,239	395,735	397,644	399,362	392,639	394,925	396,633	398,075
北諸県郡										
三股町	9,689	9,503	9,598	9,750	9,924	10,036	9,967	10,045	10,107	10,205
計	9,689	9,503	9,598	9,750	9,924	10,036	9,967	10,045	10,107	10,205
西諸県郡										
高原町	4,214	4,042	4,058	4,055	4,073	4,047	3,914	3,894	3,871	3,871
計	4,214	4,042	4,058	4,055	4,073	4,047	3,914	3,894	3,871	3,871
東諸県郡										
国富町	7,951	7,746	7,753	7,749	7,771	7,756	7,606	7,607	7,628	7,638
綾町	2,949	2,851	2,881	2,887	2,897	2,914	2,915	2,928	2,908	2,921
計	10,900	10,597	10,634	10,636	10,668	10,670	10,521	10,535	10,536	10,559
児湯郡										
高鍋町	9,144	8,668	8,721	8,790	8,857	8,906	8,678	8,669	8,636	8,642
新富町	6,396	6,362	6,416	6,472	6,537	6,567	6,376	6,352	6,358	6,443
西米良村	606	598	589	591	584	583	509	514	515	507
木城町	2,069	1,897	1,932	1,950	1,973	1,973	1,958	1,966	1,979	1,961
川南町	6,056	6,020	6,108	6,159	6,153	6,119	5,936	5,988	6,047	6,133
都農町	4,109	4,024	4,017	4,019	4,017	4,022	3,940	3,954	3,991	4,003
計	28,380	27,569	27,783	27,981	28,121	28,170	27,397	27,443	27,526	27,689
東臼杵郡										
門川町	7,155	6,840	6,889	6,913	6,912	6,951	6,824	6,815	6,888	6,869
諸塚村	697	719	719	708	703	710	688	694	696	676
椎葉村	1,266	1,203	1,201	1,201	1,198	1,180	1,128	1,121	1,121	1,115
美郷町	2,550	2,516	2,487	2,493	2,478	2,446	2,332	2,297	2,263	2,206
計	11,668	11,278	11,296	11,315	11,291	11,287	10,972	10,927	10,968	10,866
西臼杵郡										
高千穂町	4,803	4,794	4,785	4,768	4,753	4,772	4,678	4,647	4,606	4,576
日之影町	1,659	1,621	1,607	1,597	1,584	1,556	1,493	1,491	1,492	1,488
五ヶ瀬町	1,366	1,368	1,362	1,348	1,328	1,313	1,277	1,279	1,272	1,264
計	7,828	7,783	7,754	7,713	7,665	7,641	7,448	7,417	7,370	7,328
町村計	72,679	70,772	71,123	71,450	71,742	71,851	70,219	70,261	70,378	70,518

注1) ※は国勢調査世帯数、それ以外の年は推計世帯数である。

2) 平成22年以前の数値は、平成30年10月1日現在の合併後の市町村で再集計している。

市町村別世帯数及び1世帯当たり人員

市町村	人口 (人)	世帯数 (世帯)		H29. 10. 1~H30. 9. 30		1世帯 当たり 人員(人)
		H29. 10. 1現在	H30. 10. 1現在	増減数 (世帯)	増減率 (%)	
宮崎県	1,079,727	467,011	468,593	1,582	0.34	2.30
宮崎市	398,841	178,581	179,927	1,346	0.75	2.22
都城市	161,968	70,488	70,724	236	0.33	2.29
延岡市	120,696	51,893	51,913	20	0.04	2.32
日南市	51,781	22,540	22,410	-130	-0.58	2.31
小林市	44,581	19,644	19,644	0	0.00	2.27
日向市	60,559	25,087	25,146	59	0.24	2.41
串間市	17,775	7,854	7,821	-33	-0.42	2.27
西都市	29,569	12,011	12,005	-6	-0.05	2.46
えびの市	18,473	8,535	8,485	-50	-0.59	2.18
市計	904,243	396,633	398,075	1,442	0.36	2.27
北諸県郡						
三股町	25,420	10,107	10,205	98	0.97	2.49
計	25,420	10,107	10,205	98	0.97	2.49
西諸県郡						
高原町	8,859	3,871	3,871	0	0.00	2.29
計	8,859	3,871	3,871	0	0.00	2.29
東諸県郡						
国富町	18,859	7,628	7,638	10	0.13	2.47
綾町	7,111	2,908	2,921	13	0.45	2.43
計	25,970	10,536	10,559	23	0.22	2.46
児湯郡						
高鍋町	20,368	8,636	8,642	6	0.07	2.36
新富町	16,780	6,358	6,443	85	1.34	2.60
西米良村	1,040	515	507	-8	-1.55	2.05
木城町	5,090	1,979	1,961	-18	-0.91	2.60
川南町	15,474	6,047	6,133	86	1.42	2.52
都農町	10,169	3,991	4,003	12	0.30	2.54
計	68,921	27,526	27,689	163	0.59	2.49
東臼杵郡						
門川町	17,651	6,888	6,869	-19	-0.28	2.57
諸塚村	1,600	696	676	-20	-2.87	2.37
椎葉村	2,627	1,121	1,115	-6	-0.54	2.36
美郷町	4,994	2,263	2,206	-57	-2.52	2.26
計	26,872	10,968	10,866	-102	-0.93	2.47
西臼杵郡						
高千穂町	12,205	4,606	4,576	-30	-0.65	2.67
日之影町	3,751	1,492	1,488	-4	-0.27	2.52
五ヶ瀬町	3,632	1,272	1,264	-8	-0.63	2.87
計	19,588	7,370	7,328	-42	-0.57	2.67
町村計	175,630	70,378	70,518	140	0.20	2.49

注1) 1世帯当たり人員は、総人口を世帯数で割ったものである。

