

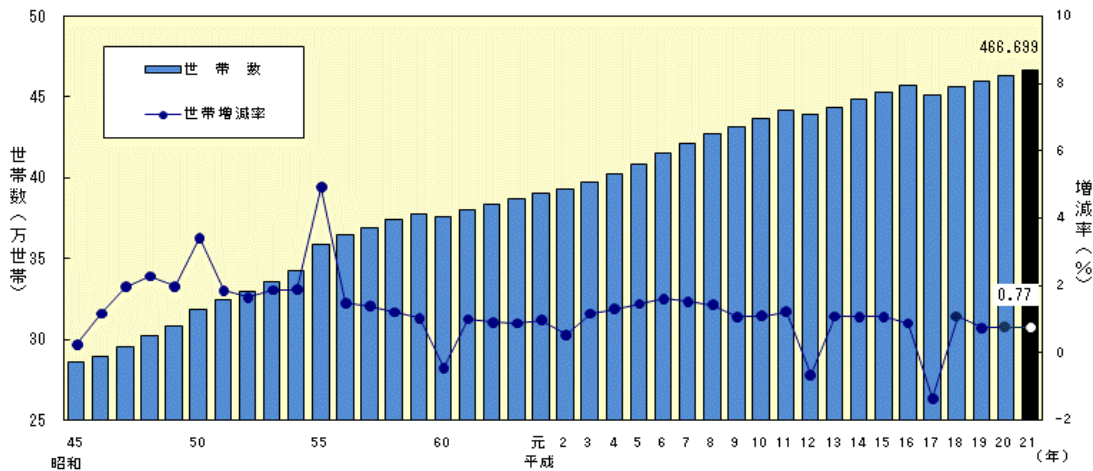
## 世帯数の推移

年	世帯数 (世帯)	増減数 (世帯)	増減率 (%)	一世帯当 たり人員 (人)	年	世帯数 (世帯)	増減数 (世帯)	増減率 (%)	一世帯当 たり人員 (人)
※ 昭和45	286,216	755	0.26	3.67	※ 平成2	392,653	2,116	0.54	2.98
46	289,583	3,367	1.18	3.62	3	397,262	4,609	1.17	2.94
47	295,264	5,681	1.96	3.55	4	402,466	5,204	1.31	2.90
48	301,989	6,725	2.28	3.49	5	408,319	5,853	1.45	2.86
49	307,963	5,974	1.98	3.46	6	414,885	6,566	1.61	2.83
※ 50	318,478	10,515	3.41	3.41	※ 7	421,222	6,337	1.53	2.79
51	324,364	5,886	1.85	3.38	8	427,226	6,004	1.43	2.76
52	329,702	5,338	1.65	3.37	9	431,823	4,597	1.08	2.72
53	335,858	6,156	1.87	3.35	10	436,572	4,749	1.10	2.69
54	342,180	6,322	1.88	3.32	11	441,880	5,308	1.22	2.66
※ 55	359,013	16,833	4.92	3.21	※ 12	439,012	-2,868	-0.65	2.67
56	364,360	5,347	1.49	3.18	13	443,789	4,777	1.09	2.63
57	369,407	5,047	1.39	3.16	14	448,517	4,728	1.07	2.60
58	373,890	4,483	1.21	3.13	15	453,349	4,832	1.08	2.57
59	377,744	3,854	1.03	3.10	16	457,375	4,026	0.89	2.54
※ 60	376,071	-1,673	-0.44	3.13	※ 17	451,208	-6,167	-1.35	2.56
61	379,872	3,801	1.01	3.09	18	456,156	4,948	1.10	2.52
62	383,352	3,480	0.92	3.07	19	459,607	3,451	0.76	2.49
63	386,755	3,403	0.89	3.04	20	463,111	3,504	0.76	2.45
平成元	390,537	3,782	0.98	3.01	21	466,699	3,588	0.77	2.43

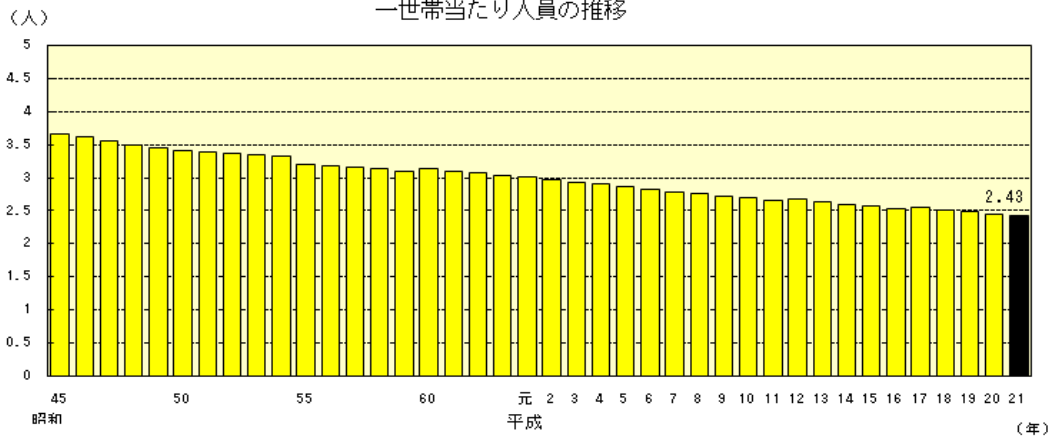
注1) ※は国勢調査世帯数

2) 一世帯当たり人員については、単に人口を世帯数で割ったものである。

## 世帯数及び世帯増減率の推移



## 一世帯当たり人員の推移



## 市町村別世帯数の推移

(各年10月1日現在)

(世帯)

市町村	平成 12年	13年	14年	15年	16年	17年	18年	19年	20年	21年	
宮崎県	439,012	443,789	448,517	453,349	457,375	451,208	456,156	459,607	463,111	466,699	
宮崎市	143,830	145,543	147,512	149,935	152,064	150,549	152,812	154,905	156,866	158,541	
都城市	65,659	66,380	67,165	67,986	68,830	68,272	68,960	69,437	70,070	70,798	
延岡市	51,421	52,072	52,538	52,948	53,241	52,304	52,600	52,818	53,025	53,473	
日南市	23,389	23,638	23,730	23,898	24,057	23,630	23,727	23,723	23,711	23,760	
小林市	15,754	15,925	16,034	16,108	16,208	15,819	16,041	16,145	16,249	16,321	
日向市	23,331	23,650	24,010	24,369	24,689	23,929	24,186	24,371	24,569	24,821	
串間市	9,024	9,026	9,091	9,076	9,132	8,700	8,795	8,759	8,751	8,749	
西都市	12,201	12,285	12,359	12,433	12,481	12,364	12,464	12,452	12,469	12,579	
えびの市	9,346	9,400	9,418	9,410	9,221	9,148	9,313	9,153	9,119	9,151	
市計	353,955	357,919	361,857	366,163	369,923	364,715	368,898	371,763	374,829	378,193	
宮崎郡	清武町 計	11,686 11,686	11,734 11,734	11,798 11,798	11,877 11,877	11,903 11,903	12,037 12,037	12,217 12,217	12,361 12,361	12,380 12,380	12,476 12,476
北諸県郡	三股町 計	8,582 8,582	8,778 8,778	8,880 8,880	8,965 8,965	9,118 9,118	9,061 9,061	9,229 9,229	9,367 9,367	9,540 9,540	9,689 9,689
西諸県郡	高原町 野尻町 計	3,989 3,238 7,227	4,002 3,235 7,237	4,018 3,263 7,281	4,069 3,302 7,371	4,102 3,318 7,420	4,074 3,253 7,327	4,107 3,285 7,392	4,143 3,295 7,438	4,165 3,336 7,501	4,214 3,351 7,565
東諸県郡	国富町 綾町 計	7,704 2,689 10,393	7,818 2,732 10,550	7,889 2,799 10,688	7,965 2,856 10,821	8,019 2,876 10,895	7,831 2,820 10,651	7,903 2,874 10,777	7,968 2,908 10,876	8,026 2,920 10,946	7,951 2,949 10,900
児湯郡	高鍋町 新富町 西米良村 木城町 川南町 都農町 計	8,780 6,077 675 2,129 5,730 4,136 27,527	8,925 6,182 676 2,160 5,749 4,189 27,881	9,028 6,322 658 2,179 5,786 4,226 28,199	8,916 6,378 660 2,191 5,799 4,260 28,204	8,734 6,418 653 2,212 5,834 4,293 28,144	9,033 6,305 613 2,070 5,875 4,053 27,949	9,085 6,373 610 2,064 5,882 4,107 28,121	9,124 6,422 605 2,066 5,950 4,121 28,288	9,218 6,356 605 2,057 5,990 4,119 28,345	9,144 6,396 606 2,069 6,056 4,109 28,380
東臼杵郡	門川町 諸塚村 椎葉村 美郷町 計	6,547 799 1,319 2,703 11,368	6,578 793 1,307 2,723 11,401	6,664 780 1,298 2,723 11,465	6,799 776 1,289 2,706 11,570	6,867 778 1,272 2,692 11,609	6,803 739 1,269 2,605 11,416	6,897 728 1,277 2,593 11,495	6,969 723 1,268 2,559 11,519	7,107 708 1,271 2,556 11,642	7,155 697 1,266 2,550 11,668
西臼杵郡	高千穂町 日之影町 五ヶ瀬町 計	5,059 1,789 1,426 8,274	5,073 1,779 1,437 8,289	5,093 1,781 1,475 8,349	5,100 1,812 1,466 8,378	5,117 1,801 1,445 8,363	4,943 1,711 1,398 8,052	4,932 1,699 1,396 8,027	4,922 1,689 1,384 7,995	4,876 1,670 1,382 7,928	4,803 1,659 1,366 7,828
町村計	85,057	85,870	86,660	87,186	87,452	86,493	87,258	87,844	88,282	88,506	

注1) 平成12年・17年は国勢調査世帯数、それ以外の年は推計世帯数である。

2) 合併した市町村の数値は、平成21年10月1日現在の合併後の市町村に集計している。

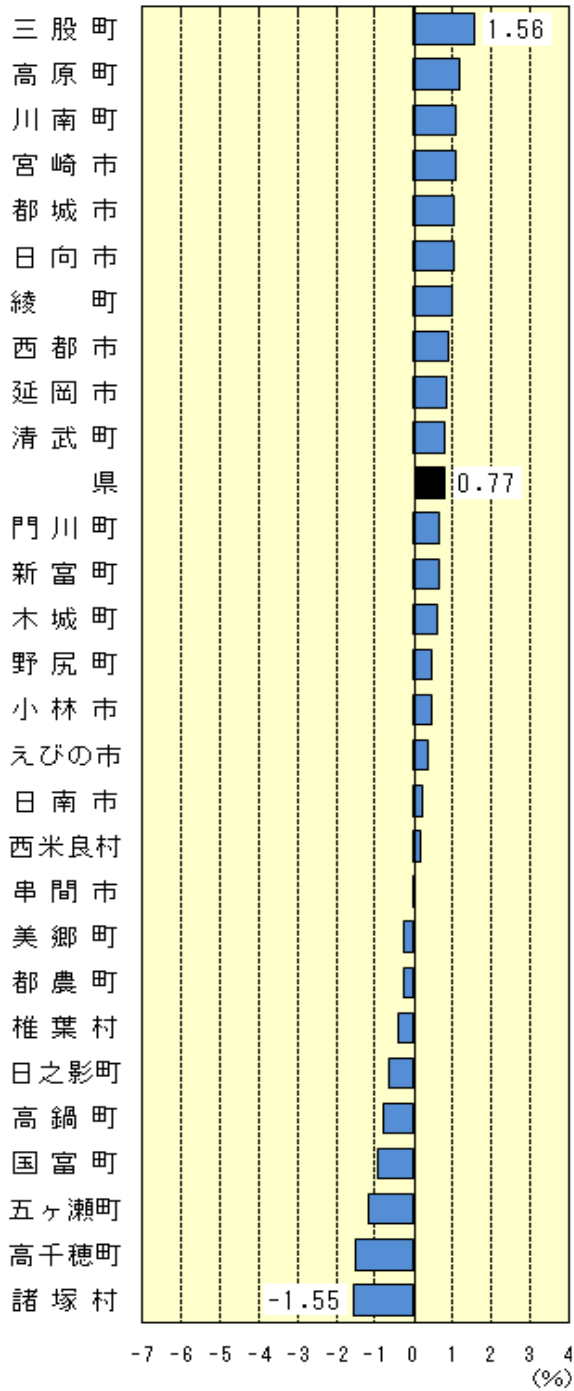
市町村別世帯数及び一世帯当たり人員

市 町 村	人 口 (人)	世 帯 数 (世 帯)		H20.10.1~21.9.30		一 世 帯 当 たり 人 員(人)	
		H21.10.1	H20.10.1	H21.10.1	増減数 (世帯)		増減率 (%)
宮 崎 県	1,132,025	463,111	466,699	3,588	0.77	2.43	
宮 崎 市	369,706	156,866	158,541	1,675	1.07	2.33	
都 城 市	168,507	70,070	70,798	728	1.04	2.38	
延 岡 市	130,787	53,025	53,473	448	0.84	2.45	
日 南 市	57,854	23,711	23,760	49	0.21	2.43	
小 林 市	39,803	16,249	16,321	72	0.44	2.44	
日 向 市	62,874	24,569	24,821	252	1.03	2.53	
串 間 市	20,683	8,751	8,749	-2	-0.02	2.36	
西 都 市	32,886	12,469	12,579	110	0.88	2.61	
えびの市	21,741	9,119	9,151	32	0.35	2.38	
市 計	904,841	374,829	378,193	3,364	0.90	2.39	
宮崎郡	清 武 町	28,701	12,380	12,476	96	0.78	2.30
	計	28,701	12,380	12,476	96	0.78	2.30
北諸郡	三 股 町	24,823	9,540	9,689	149	1.56	2.56
	計	24,823	9,540	9,689	149	1.56	2.56
西諸郡	高 原 町	10,152	4,165	4,214	49	1.18	2.41
	野 尻 町	8,171	3,336	3,351	15	0.45	2.44
	計	18,323	7,501	7,565	64	0.85	2.42
東諸郡	国 富 町	20,895	8,026	7,951	-75	-0.93	2.63
	綾 町	7,312	2,920	2,949	29	0.99	2.48
	計	28,207	10,946	10,900	-46	-0.42	2.59
児湯郡	高 鍋 町	22,015	9,218	9,144	-74	-0.80	2.41
	新 富 町	18,085	6,356	6,396	40	0.63	2.83
	西米良村	1,228	605	606	1	0.17	2.03
	木 城 町	5,329	2,057	2,069	12	0.58	2.58
	川 南 町	16,938	5,990	6,056	66	1.10	2.80
	都 農 町	11,275	4,119	4,109	-10	-0.24	2.74
	計	74,870	28,345	28,380	35	0.12	2.64
東臼杵郡	門 川 町	18,879	7,107	7,155	48	0.68	2.64
	諸 塚 村	1,841	708	697	-11	-1.55	2.64
	椎 葉 村	3,132	1,271	1,266	-5	-0.39	2.47
	美 郷 町	6,310	2,556	2,550	-6	-0.23	2.47
	計	30,162	11,642	11,668	26	0.22	2.59
西臼杵郡	高千穂町	13,809	4,876	4,803	-73	-1.50	2.88
	日之影町	4,587	1,670	1,659	-11	-0.66	2.76
	五ヶ瀬町	4,445	1,382	1,366	-16	-1.16	3.25
	計	22,841	7,928	7,828	-100	-1.26	2.92
町 村 計	227,927	88,282	88,506	224	0.25	2.58	

注) 一世帯当たり人員については、単に人口を世帯数で割ったものである。

平成20年10月から21年9月の間に合併した市町村の数値は、平成21年10月1日現在の合併市町村として集計している。

市町村別世帯増減率



一世帯当たり人員

