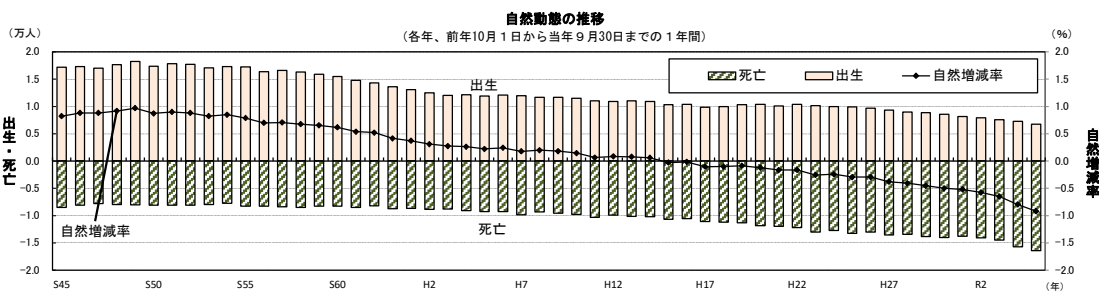
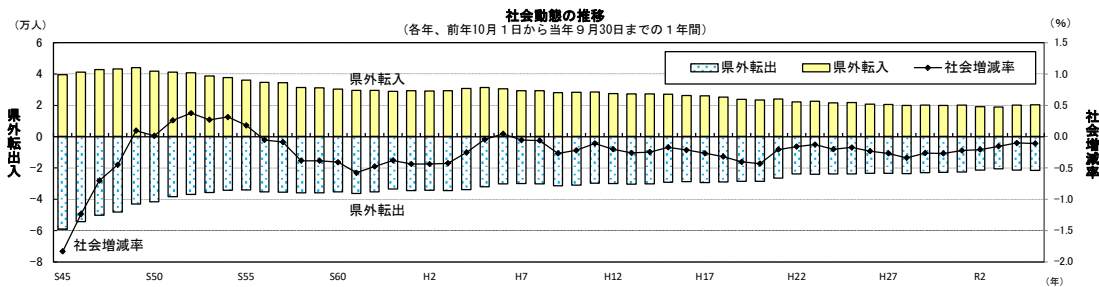


社会動態・自然動態の推移

(各年、前年10月1日から当年9月30日までの1年間)

年 (和暦)	年 (西暦)	社会動態(人)				社会増減 率(%)	自然動態(人)			自然増減 率(%)
		県外転入	県外転出	社会増減	出生		死亡	自然増減		
S45	1970	39,505	58,949	-19,444	-1.83	17,205	8,487	8,718	0.82	
S46	1971	41,166	54,163	-12,997	-1.24	17,337	8,089	9,248	0.88	
S47	1972	42,851	50,210	-7,359	-0.70	17,001	7,786	9,215	0.88	
S48	1973	43,317	48,028	-4,711	-0.45	17,627	7,980	9,647	0.92	
S49	1974	44,058	43,043	1,015	0.10	18,249	8,039	10,210	0.97	
S50	1975	41,719	41,554	165	0.02	17,359	8,084	9,275	0.87	
S51	1976	41,236	38,430	2,806	0.26	17,859	8,092	9,767	0.90	
S52	1977	40,878	36,775	4,103	0.37	17,740	8,075	9,665	0.88	
S53	1978	38,673	35,666	3,007	0.27	17,069	7,935	9,134	0.82	
S54	1979	37,706	34,184	3,522	0.31	17,300	7,736	9,564	0.85	
S55	1980	36,077	34,031	2,046	0.18	17,243	8,283	8,960	0.79	
S56	1981	34,672	35,284	-612	-0.05	16,350	8,271	8,079	0.70	
S57	1982	34,430	35,432	-1,002	-0.09	16,571	8,366	8,205	0.71	
S58	1983	31,466	35,927	-4,461	-0.38	16,335	8,464	7,871	0.67	
S59	1984	31,243	35,772	-4,529	-0.39	15,930	8,275	7,655	0.65	
S60	1985	30,390	35,174	-4,784	-0.41	15,474	8,256	7,218	0.62	
S61	1986	29,508	36,268	-6,760	-0.58	14,814	8,478	6,336	0.54	
S62	1987	29,665	35,293	-5,628	-0.48	14,350	8,222	6,128	0.52	
S63	1988	28,935	33,366	-4,431	-0.38	13,603	8,726	4,877	0.41	
H元	1989	29,351	34,496	-5,145	-0.44	13,053	8,685	4,368	0.37	
H2	1990	29,167	34,296	-5,129	-0.44	12,469	8,849	3,620	0.31	
H3	1991	29,435	34,402	-4,967	-0.42	12,012	8,798	3,214	0.27	
H4	1992	30,762	33,714	-2,952	-0.25	12,170	9,092	3,078	0.26	
H5	1993	31,383	31,891	-508	-0.04	11,890	9,281	2,609	0.22	
H6	1994	30,543	30,007	536	0.05	12,104	9,246	2,858	0.24	
H7	1995	29,267	29,917	-650	-0.06	11,955	9,871	2,084	0.18	
H8	1996	29,328	30,080	-752	-0.06	11,684	9,344	2,340	0.20	
H9	1997	28,137	31,286	-3,149	-0.27	11,670	9,534	2,136	0.18	
H10	1998	28,344	30,911	-2,567	-0.22	11,514	9,806	1,708	0.15	
H11	1999	28,386	29,658	-1,272	-0.11	11,028	10,285	743	0.06	
H12	2000	27,494	29,879	-2,385	-0.20	10,930	9,908	1,022	0.09	
H13	2001	27,301	30,336	-3,035	-0.26	11,037	10,105	932	0.08	
H14	2002	27,212	30,069	-2,857	-0.24	10,925	10,209	716	0.06	
H15	2003	27,128	29,099	-1,971	-0.17	10,324	10,627	-303	-0.03	
H16	2004	26,240	28,704	-2,464	-0.21	10,349	10,527	-178	-0.02	
H17	2005	26,180	29,255	-3,075	-0.26	9,865	11,087	-1,222	-0.11	
H18	2006	25,177	28,846	-3,669	-0.32	10,005	11,158	-1,153	-0.10	
H19	2007	23,928	28,547	-4,619	-0.40	10,321	11,286	-965	-0.08	
H20	2008	23,494	28,434	-4,940	-0.43	10,404	11,812	-1,408	-0.12	
H21	2009	24,003	26,364	-2,361	-0.21	10,070	11,972	-1,902	-0.17	
H22	2010	22,115	23,915	-1,800	-0.16	10,354	12,209	-1,855	-0.16	
H23	2011	22,534	23,955	-1,421	-0.13	10,135	13,035	-2,900	-0.26	
H24	2012	21,516	23,810	-2,294	-0.20	9,971	12,680	-2,709	-0.24	
H25	2013	21,785	23,728	-1,943	-0.17	9,890	13,206	-3,316	-0.29	
H26	2014	20,876	23,460	-2,584	-0.23	9,726	13,017	-3,291	-0.29	
H27	2015	20,492	23,461	-2,969	-0.27	9,333	13,533	-4,200	-0.38	
H28	2016	19,899	23,634	-3,735	-0.34	8,971	13,442	-4,471	-0.40	
H29	2017	20,053	22,903	-2,850	-0.26	8,830	13,799	-4,969	-0.45	
H30	2018	19,924	22,829	-2,905	-0.27	8,583	13,995	-5,412	-0.50	
R元	2019	20,150	22,548	-2,398	-0.22	8,159	13,765	-5,606	-0.52	
R2	2020	19,068	21,300	-2,232	-0.21	7,901	14,068	-6,167	-0.58	
R3	2021	18,842	20,479	-1,637	-0.15	7,566	14,489	-6,923	-0.65	
R4	2022	20,231	21,303	-1,072	-0.10	7,295	15,721	-8,426	-0.79	
R5	2023	20,416	21,581	-1,165	-0.11	6,751	16,393	-9,642	-0.92	



注1) 社会増減率=社会増減数÷期初め人口×100
 2) 自然増減率=自然増減数÷期初め人口×100

人口・世帯及び社会・自然動態

(令和4年10月1日から令和5年9月30日までの動態) (人、%)

市町村	現住人口 (R5.10.1現在)			前年との増減	増減率	社会動態								自然動態						現住世帯		市町村			
	総数	男	女			転入				転出				社会増減	出生			死亡			自然増減		世帯数 (R5.10.1現在)	前年との増減	
						計	県内	県外	他	計	県内	県外	他		計	男	女	計	男	女					
宮崎県	1,040,711	491,786	548,925	-10,807	-1.03	20,416		20,416	0	21,581		21,581	0	-1,165	6,751	3,391	3,360	16,393	8,015	8,378	-9,642	473,366	213	宮崎県	
宮崎市	397,258	187,494	209,764	-2,218	-0.56	12,964	4,712	7,674	578	13,111	3,857	9,100	154	-147	2,815	1,470	1,345	4,886	2,391	2,495	-2,071	187,863	568	宮崎市	
都城市	158,114	74,327	83,787	-663	-0.42	6,563	2,054	4,482	27	5,963	1,933	3,925	105	600	1,134	570	564	2,397	1,152	1,245	-1,263	72,295	405	都城市	
延岡市	113,367	53,817	59,550	-1,734	-1.51	3,169	1,349	1,819	1	3,554	1,411	2,117	26	-385	730	362	368	2,079	1,014	1,065	-1,349	51,272	-121	延岡市	
日南市	47,949	22,602	25,347	-1,007	-2.06	1,418	606	807	5	1,695	856	772	67	-277	226	98	128	956	477	479	-730	21,500	-238	日南市	
小林市	41,957	19,560	22,397	-617	-1.45	1,425	608	800	17	1,503	670	796	37	-78	233	108	125	772	371	401	-539	19,143	-55	小林市	
日向市	57,746	27,488	30,258	-565	-0.97	1,921	1,010	911	0	1,943	1,022	912	9	-22	404	191	213	947	451	496	-543	25,221	56	日向市	
串間市	15,659	7,323	8,336	-478	-2.96	465	183	282	0	614	274	336	4	-149	67	33	34	396	209	187	-329	6,955	-120	串間市	
西都市	27,438	12,969	14,469	-392	-1.41	932	497	435	0	886	522	359	5	46	128	72	56	566	270	296	-438	11,825	-20	西都市	
えびの市	16,423	7,746	8,677	-508	-3.00	801	210	589	2	950	273	676	1	-149	59	31	28	418	200	218	-359	7,783	-154	えびの市	
市計	875,911	413,326	462,585	-8,182	-0.93	29,658	11,229	17,799	630	30,219	10,818	18,993	408	-561	5,796	2,935	2,861	13,417	6,535	6,882	-7,621	403,857	321	市計	
北諸県郡	三股町	25,473	11,929	13,544	-48	-0.19	1,060	664	388	8	950	576	372	2	110	172	75	97	330	174	156	-158	10,379	91	北諸県郡
	計	25,473	11,929	13,544	-48	-0.19	1,060	664	388	8	950	576	372	2	110	172	75	97	330	174	156	-158	10,379	91	計
西諸県郡	高原町	8,169	3,889	4,280	-201	-2.40	195	124	71	0	245	141	94	10	-50	39	22	17	190	97	93	-151	3,658	-53	西諸県郡
	計	8,169	3,889	4,280	-201	-2.40	195	124	71	0	245	141	94	10	-50	39	22	17	190	97	93	-151	3,658	-53	計
東諸県郡	国富町	17,757	8,316	9,441	-270	-1.50	624	376	248	0	660	441	212	7	-36	99	55	44	333	165	168	-234	7,481	-3	東諸県郡
	綾町	6,713	3,172	3,541	-71	-1.05	236	143	93	0	227	160	67	0	9	28	14	14	108	44	64	-80	2,861	-9	綾町
	計	24,470	11,488	12,982	-341	-1.37	860	519	341	0	887	601	279	7	-27	127	69	58	441	209	232	-314	10,342	-12	計
児湯郡	高鍋町	19,242	9,184	10,058	-258	-1.32	879	522	346	11	940	584	353	3	-61	111	53	58	308	152	156	-197	8,650	-51	児湯郡
	新富町	16,117	7,887	8,230	-184	-1.13	866	363	502	1	896	416	477	3	-30	96	45	51	250	120	130	-154	6,593	51	新富町
	西米良村	922	468	454	-46	-4.75	45	35	10	0	63	47	16	0	-18	5	2	3	33	15	18	-28	465	-18	西米良村
	木城町	4,642	2,132	2,510	-87	-1.84	138	104	32	2	157	123	34	0	-19	29	15	14	97	60	37	-68	1,857	-22	木城町
	川南町	14,631	6,886	7,745	-128	-0.87	581	288	292	1	519	274	237	8	62	78	38	40	268	128	140	-190	6,078	59	川南町
	都農町	9,577	4,537	5,040	-120	-1.24	332	172	159	1	365	211	145	9	-33	68	36	32	155	73	82	-87	3,997	18	都農町
	計	65,131	31,094	34,037	-823	-1.25	2,841	1,484	1,341	16	2,940	1,655	1,262	23	-99	387	189	198	1,111	548	563	-724	27,640	37	計
東臼杵郡	門川町	16,760	7,951	8,809	-175	-1.03	561	369	192	0	566	364	197	5	-5	107	44	63	277	138	139	-170	6,877	23	東臼杵郡
	諸塚村	1,360	676	684	-50	-3.55	49	32	17	0	64	48	16	0	-15	6	3	3	41	22	19	-35	601	-16	諸塚村
	椎葉村	2,297	1,174	1,123	-88	-3.69	62	39	23	0	105	77	28	0	-43	11	6	5	56	26	30	-45	1,023	-17	椎葉村
	美郷町	4,376	2,136	2,240	-169	-3.72	149	108	41	0	193	163	30	0	-44	19	8	11	144	65	79	-125	2,008	-51	美郷町
	計	24,793	11,937	12,856	-482	-1.91	821	548	273	0	928	652	271	5	-107	143	61	82	518	251	267	-375	10,509	-61	計
西臼杵郡	高千穂町	10,800	5,235	5,565	-315	-2.83	305	174	131	0	435	239	196	0	-130	50	22	28	235	113	122	-185	4,398	-73	西臼杵郡
	日之影町	3,260	1,576	1,684	-108	-3.21	80	48	32	0	134	94	40	0	-54	21	9	12	75	38	37	-54	1,400	-23	日之影町
	五ヶ瀬町	3,143	1,538	1,605	-121	-3.71	143	103	40	0	204	130	74	0	-61	16	9	7	76	50	26	-60	1,183	-14	五ヶ瀬町
	計	17,203	8,349	8,854	-544	-3.07	528	325	203	0	773	463	310	0	-245	87	40	47	386	201	185	-299	6,981	-110	計
町村計	165,239	78,686	86,553	-2,439	-1.45	6,305	3,664	2,617	24	6,723	4,088	2,588	47	-418	955	456	499	2,976	1,480	1,496	-2,021	69,509	-108	町村計	

注1) 宮崎県人口は、出生・死亡、転入及び転出の県外分のみを推計要素としているので、市町村の積み上げ人口には一致しない。

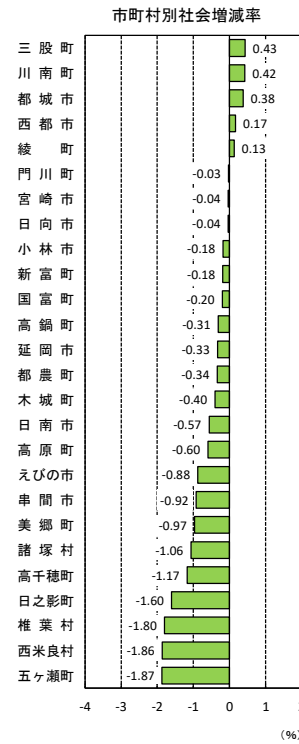
2) 社会・自然動態は令和4年10月1日から令和5年9月30日までの数である。

3) 社会動態の転入・転出の「他」には職権による記載・消除が計上してある。

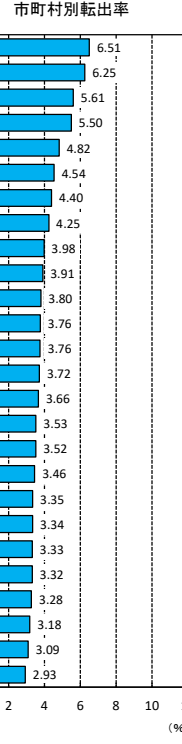
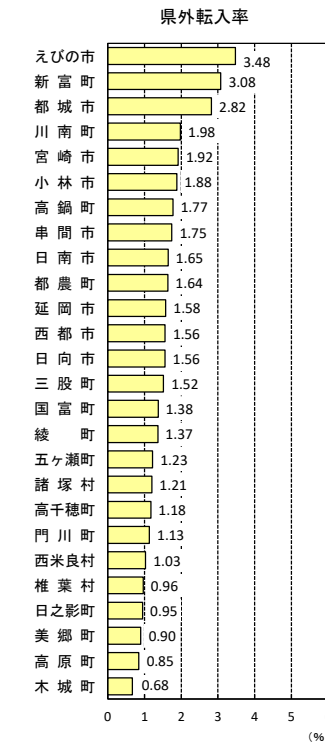
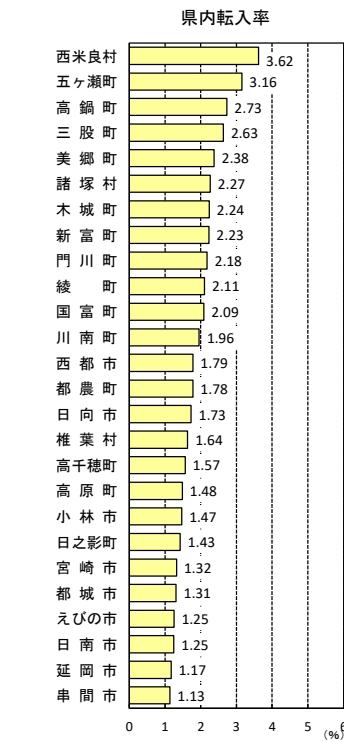
(令和4年10月1日から令和5年9月30日までの1年間) (%)

Table with columns: 市町村, 総数 (RS.10.1現在), 社会動態 (転入率, 転出率, 社会増減率), 自然動態 (出生率, 死亡率, 自然増減率). Rows include 宮崎県, 宮崎市, 都城市, etc.

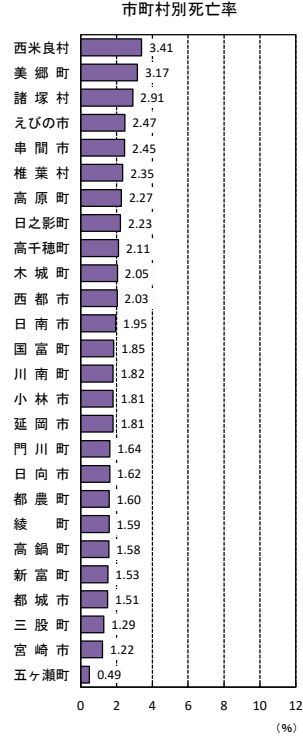
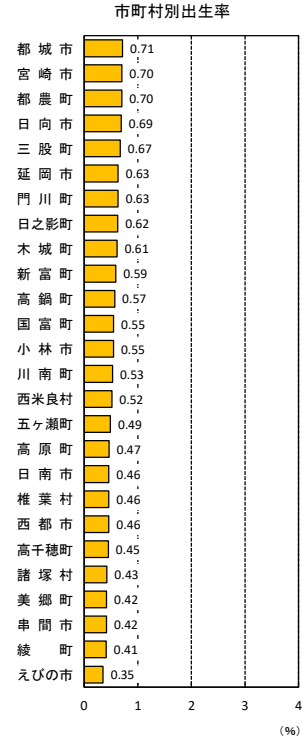
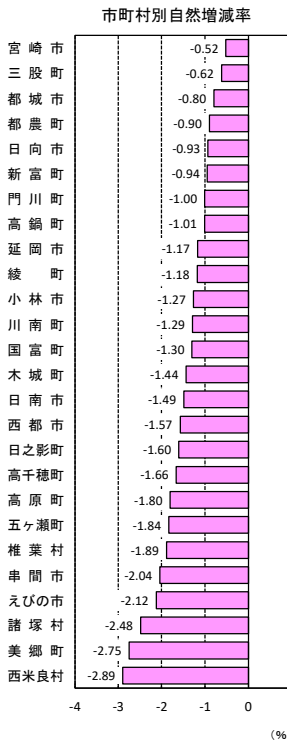
<市町村別社会増減率>



<市町村別転入率>



<市町村別自然増減率>



注1) 宮崎県人口は、出生・死亡、転入及び転出の県外分のみを推計要素としているので、市町村の積み上げ人口には一致しない。
注2) 各比率(社会増減・自然増減・転入・転出・出生・死亡) = 実数 ÷ 期初人口 × 100
注3) 社会動態の「計」及び「県内」は、「職権記載」分を含めて算出している。

年齢5歳階級別県外転出入者数

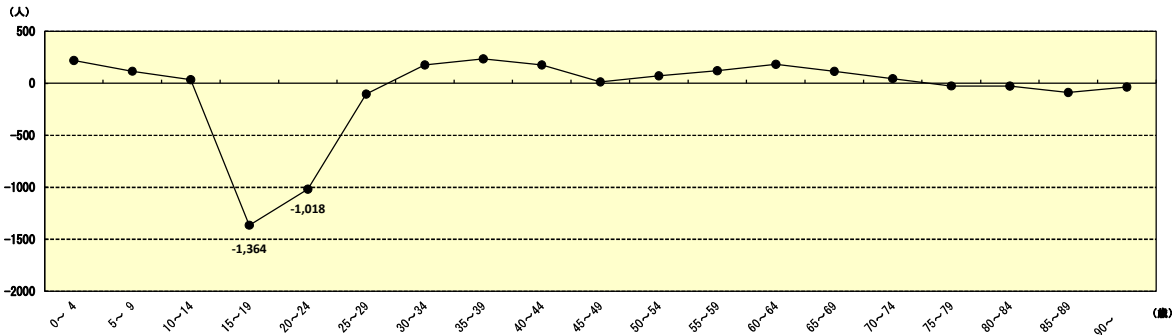
(令和4年10月1日から令和5年9月30日までの1年間)

区分	県外転入者(人)			県外転出者(人)			社会増減数(人)			転入率(%)			転出率(%)			社会増減率(%)			
	総数	男	女	総数	男	女	総数	男	女	総数	男	女	総数	男	女	総数	男	女	
総数	20,416	11,159	9,257	21,581	11,508	10,073	-1,165	-349	-816	1.94	2.25	1.67	2.05	2.32	1.82	-0.11	-0.07	-0.15	
(内訳)																			
(歳)																			
0~4	1,135	594	541	916	476	440	219	118	101	2.91	2.98	2.83	2.35	2.39	2.30	0.56	0.59	0.53	
5~9	712	359	353	596	284	312	116	75	41	1.55	1.53	1.56	1.29	1.21	1.38	0.25	0.32	0.18	
10~14	397	189	208	363	178	185	34	11	23	0.79	0.73	0.84	0.72	0.69	0.75	0.07	0.04	0.09	
15~19	1,496	841	655	2,860	1,656	1,204	-1,364	-815	-549	3.08	3.37	2.78	5.89	6.63	5.10	-2.81	-3.27	-2.33	
20~24	4,425	2,380	2,045	5,443	2,786	2,657	-1,018	-406	-612	11.35	12.00	10.68	13.97	14.05	13.88	-2.61	-2.05	-3.20	
25~29	3,440	1,846	1,594	3,544	1,931	1,613	-104	-85	-19	8.46	8.96	7.95	8.72	9.37	8.05	-0.26	-0.41	-0.09	
30~34	2,120	1,108	1,012	1,945	1,040	905	175	68	107	4.65	4.90	4.41	4.27	4.59	3.94	0.38	0.30	0.47	
35~39	1,556	828	728	1,321	740	581	235	88	147	2.77	3.02	2.53	2.35	2.70	2.02	0.42	0.32	0.51	
40~44	1,157	671	486	982	534	448	175	137	38	1.82	2.14	1.51	1.54	1.70	1.39	0.28	0.44	0.12	
45~49	953	607	346	939	547	392	14	60	-46	1.33	1.71	0.95	1.31	1.54	1.08	0.02	0.17	-0.13	
50~54	805	503	302	733	438	295	72	65	7	1.22	1.58	0.89	1.11	1.37	0.87	0.11	0.20	0.02	
55~59	632	382	250	512	304	208	120	78	42	1.00	1.27	0.76	0.81	1.01	0.63	0.19	0.26	0.13	
60~64	501	307	194	320	182	138	181	125	56	0.72	0.92	0.53	0.46	0.54	0.38	0.26	0.37	0.15	
65~69	380	237	143	266	126	140	114	111	3	0.48	0.63	0.35	0.34	0.33	0.34	0.14	0.29	0.01	
70~74	262	147	115	217	92	125	45	55	-10	0.29	0.35	0.24	0.24	0.22	0.26	0.05	0.13	-0.02	
75~79	153	71	82	179	62	117	-26	9	-35	0.26	0.27	0.25	0.30	0.23	0.35	-0.04	0.03	-0.11	
80~84	128	48	80	156	57	99	-28	-9	-19	0.25	0.23	0.26	0.30	0.27	0.32	-0.05	-0.04	-0.06	
85~89	89	29	60	177	50	127	-88	-21	-67	0.22	0.20	0.23	0.43	0.35	0.48	-0.22	-0.15	-0.25	
90~	75	12	63	112	25	87	-37	-13	-24	0.25	0.16	0.28	0.37	0.33	0.39	-0.12	-0.17	-0.11	

注1) 転入率=県外転入者数÷期初め人口×100
 2) 転出率=県外転出者数÷期初め人口×100
 3) (内訳)の転入・転出率は、年齢5歳階級ごとの総数に対する率。

年齢5歳階級別社会増減数

(令和4年10月1日から令和5年9月30日までの1年間)



市町村別5歳階級別移動数
5歳階級別移動数(県計)

令和4年10月1日～令和5年9月30日(人)

年齢階級	転入		県内		県外		転出		県内		県外		社会増減	県内		県外		死亡	死亡	
			男	女	男	女	男	女	男	女	男	女		男	女	男	女		男	女
総数	35,963		7,970	7,577	11,159	9,257	36,942	7,898	7,463	11,508	10,073	-979	72	114	-349	-816	16,393	8,015	8,378	
0～4	2,249		570	544	594	541	2,024	566	542	476	440	225	4	2	118	101	23	10	13	
5～9	1,274		291	271	359	353	1,146	285	265	284	312	128	6	6	75	41	3	3	0	
10～14	839		230	212	189	208	803	232	208	178	185	36	-2	4	11	23	5	3	2	
15～19	2,653		657	500	841	655	3,947	621	466	1,656	1,204	-1,294	36	34	-815	-549	12	11	1	
20～24	6,980		1,216	1,339	2,380	2,045	7,913	1,208	1,262	2,786	2,657	-933	8	77	-406	-612	14	5	9	
25～29	5,872		1,126	1,306	1,846	1,594	5,959	1,124	1,291	1,931	1,613	-87	2	15	-85	-19	24	15	9	
30～34	3,827		912	795	1,108	1,012	3,636	892	799	1,040	905	191	20	-4	68	107	25	17	8	
35～39	2,699		610	533	828	728	2,480	607	552	740	581	219	3	-19	88	147	39	25	14	
40～44	2,053		500	396	671	486	1,878	505	391	534	448	175	-5	5	137	38	67	50	17	
45～49	1,700		438	309	607	346	1,700	434	327	547	392	0	4	-18	60	-46	127	86	41	
50～54	1,456		372	279	503	302	1,387	374	280	438	295	69	-2	-1	65	7	187	111	76	
55～59	1,205		370	203	382	250	1,073	366	195	304	208	132	4	8	78	42	244	160	84	
60～64	843		186	156	307	194	661	191	150	182	138	182	-5	6	125	56	424	290	134	
65～69	684		158	146	237	143	555	144	145	126	140	129	14	1	111	3	723	491	232	
70～74	492		111	119	147	115	453	121	115	92	125	39	-10	4	55	-10	1,341	909	432	
75～79	320		78	89	71	82	353	82	92	62	117	-33	-4	-3	9	-35	1,568	1,052	516	
80～84	286		52	106	48	80	311	54	101	57	99	-25	-2	5	-9	-19	2,126	1,257	869	
85～89	264		55	120	29	60	355	53	125	50	127	-91	2	-5	-21	-67	3,347	1,647	1,700	
90～94	192		31	107	9	45	236	32	110	19	75	-44	-1	-3	-10	-30	3,514	1,321	2,193	
95～99	67		6	42	3	16	62	6	40	6	10	5	0	2	-3	6	1,973	483	1,490	
100～	8		1	5	0	2	10	1	7	0	2	-2	0	-2	0	0	607	69	538	

注1) 転入、転出、社会増減の県内については、「職権記載」分を含めて算出している。

2) 転入、転出、社会増減の計については、市町村の積み上げであり、県外分のみを推計要素としている県の数値とは異なる。

5歳階級別移動数(市計)

令和4年10月1日～令和5年9月30日(人)

年齢階級	転入		県内		県外		転出		県内		県外		社会増減	県内		県外		死亡	死亡	
			男	女	男	女	男	女	男	女	男	女		男	女	男	女		男	女
総数	29,658		6,112	5,747	9,812	7,987	30,219	5,837	5,389	10,226	8,767	-561	275	358	-414	-780	13,417	6,535	6,882	
0～4	1,788		396	388	522	482	1,619	417	390	424	388	169	-21	-2	98	94	18	8	10	
5～9	1,042		222	196	311	313	909	203	179	259	268	133	19	17	52	45	2	2	0	
10～14	627		155	131	160	181	634	162	145	165	162	-7	-7	-14	-5	19	4	2	2	
15～19	2,278		547	405	748	578	3,288	456	308	1,478	1,046	-1,010	91	97	-730	-468	12	11	1	
20～24	5,905		979	1,105	2,092	1,729	6,595	902	961	2,444	2,288	-690	77	144	-352	-559	12	4	8	
25～29	4,911		899	1,039	1,609	1,364	4,943	841	979	1,705	1,418	-32	58	60	-96	-54	19	11	8	
30～34	3,142		682	588	991	881	3,008	678	605	925	800	134	4	-17	66	81	23	15	8	
35～39	2,240		466	395	738	641	2,044	451	410	666	517	196	15	-15	72	124	32	19	13	
40～44	1,694		382	301	588	423	1,518	372	290	472	384	176	10	11	116	39	56	41	15	
45～49	1,386		336	222	540	288	1,384	331	227	481	345	2	5	-5	59	-57	102	68	34	
50～54	1,206		285	210	451	260	1,146	284	198	408	256	60	1	12	43	4	163	98	65	
55～59	988		282	146	344	216	867	264	135	281	187	121	18	11	63	29	206	137	69	
60～64	684		143	104	270	167	533	144	106	161	122	151	-1	-2	109	45	351	239	112	
65～69	534		110	107	191	126	446	108	105	113	120	88	2	2	78	6	604	406	198	
70～74	387		82	81	124	100	338	80	72	75	111	49	2	9	49	-11	1,127	766	361	
75～79	240		51	63	62	64	282	61	65	55	101	-42	-10	-2	7	-37	1,282	852	430	
80～84	215		28	76	39	72	228	35	64	49	80	-13	-7	12	-10	-8	1,735	1,023	712	
85～89	199		40	86	24	49	253	28	76	43	106	-54	12	10	-19	-57	2,734	1,336	1,398	
90～94	144		22	77	5	40	149	18	55	16	60	-5	4	22	-11	-20	2,849	1,070	1,779	
95～99	43		4	24	3	12	30	2	15	6	7	13	2	9	-3	5	1,593	370	1,223	
100～	5		1	3	0	1	5	0	4	0	1	0	1	-1	0	0	493	57	436	

5歳階級別移動数(郡計)

令和4年10月1日～令和5年9月30日 (人)

年齢階級	転入	県内		県外		転出	県内		県外		社会増減	県内		県外		死亡	死亡	
		男	女	男	女		男	女	男	女		男	女	男	女			
		総数(歳)	6,305	1,858	1,830		1,347	1,270	6,723	2,061		2,074	1,282	1,306	-418		-203	-244
0～4	461	174	156	72	59	405	149	152	52	52	56	25	4	20	7	5	2	3
5～9	232	69	75	48	40	237	82	86	25	44	-5	-13	-11	23	-4	1	1	0
10～14	212	75	81	29	27	169	70	63	13	23	43	5	18	16	4	1	1	0
15～19	375	110	95	93	77	659	165	158	178	158	-284	-55	-63	-85	-81	0	0	0
20～24	1,075	237	234	288	316	1,318	306	301	342	369	-243	-69	-67	-54	-53	2	1	1
25～29	961	227	267	237	230	1,016	283	312	226	195	-55	-56	-45	11	35	5	4	1
30～34	685	230	207	117	131	628	214	194	115	105	57	16	13	2	26	2	2	0
35～39	459	144	138	90	87	436	156	142	74	64	23	-12	-4	16	23	7	6	1
40～44	359	118	95	83	63	360	133	101	62	64	-1	-15	-6	21	-1	11	9	2
45～49	314	102	87	67	58	316	103	100	66	47	-2	-1	-13	1	11	25	18	7
50～54	250	87	69	52	42	241	90	82	30	39	9	-3	-13	22	3	24	13	11
55～59	217	88	57	38	34	206	102	60	23	21	11	-14	-3	15	13	38	23	15
60～64	159	43	52	37	27	128	47	44	21	16	31	-4	8	16	11	73	51	22
65～69	150	48	39	46	17	109	36	40	13	20	41	12	-1	33	-3	119	85	34
70～74	105	29	38	23	15	115	41	43	17	14	-10	-12	-5	6	1	214	143	71
75～79	80	27	26	9	18	71	21	27	7	16	9	6	-1	2	2	286	200	86
80～84	71	24	30	9	8	83	19	37	8	19	-12	5	-7	1	-11	391	234	157
85～89	65	15	34	5	11	102	25	49	7	21	-37	-10	-15	-2	-10	613	311	302
90～94	48	9	30	4	5	87	14	55	3	15	-39	-5	-25	1	-10	665	251	414
95～99	24	2	18	0	4	32	4	25	0	3	-8	-2	-7	0	1	380	113	267
100～	3	0	2	0	1	5	1	3	0	1	-2	-1	-1	0	0	114	12	102

5歳階級別移動数(宮崎市)

令和4年10月1日～令和5年9月30日 (人)

年齢階級	転入					転出					社会増減	社会				死亡		
	県内		県外			県内		県外				県内		県外		男	女	
	男	女	男	女	男	女	男	女	男	女		男	女					
総数(歳)	12,964	2,718	2,572	4,312	3,362	13,111	2,123	1,888	4,940	4,160	-147	595	684	-628	-798	4,886	2,391	2,495
0～4	785	166	150	237	232	756	174	147	244	191	29	-8	3	-7	41	11	3	8
5～9	440	91	64	136	149	413	70	67	147	129	27	21	-3	-11	20	1	1	0
10～14	291	74	55	81	81	260	48	43	82	87	31	26	12	-1	-6	1	0	1
15～19	951	246	222	249	234	1,173	118	77	545	433	-222	128	145	-296	-199	6	5	1
20～24	2,567	485	574	873	635	2,813	304	328	1,132	1,049	-246	181	246	-259	-414	9	4	5
25～29	2,091	405	444	670	572	2,219	313	356	868	682	-128	92	88	-198	-110	10	5	5
30～34	1,359	298	272	454	335	1,352	233	227	486	406	7	65	45	-32	-71	9	7	2
35～39	997	210	168	333	286	921	171	154	324	272	76	39	14	9	14	15	9	6
40～44	771	166	126	297	182	710	142	106	263	199	61	24	20	34	-17	22	17	5
45～49	641	131	103	265	142	635	133	74	248	180	6	-2	29	17	-38	46	28	18
50～54	569	110	89	240	130	555	117	69	230	139	14	-7	20	10	-9	72	44	28
55～59	490	132	59	189	110	412	112	59	150	91	78	20	0	39	19	83	55	28
60～64	317	61	38	131	87	238	54	44	79	61	79	7	-6	52	26	145	95	50
65～69	183	37	37	66	43	184	40	41	51	52	-1	-3	-4	15	-9	251	166	85
70～74	141	34	33	32	42	143	42	28	29	44	-2	-8	5	3	-2	434	285	149
75～79	102	26	30	26	20	109	29	18	20	42	-7	-3	12	6	-22	512	321	191
80～84	110	13	40	20	37	84	11	15	19	39	26	2	25	1	-2	644	388	256
85～89	86	22	33	11	20	88	10	20	16	42	-2	12	13	-5	-22	977	471	506
90～94	56	8	27	2	19	35	2	8	5	20	21	6	19	-3	-1	943	345	598
95～99	17	3	8	0	6	8	0	4	2	2	9	3	4	-2	4	539	128	411
100～	0	0	0	0	0	3	0	3	0	0	-3	0	-3	0	0	156	14	142

5歳階級別移動数(都城市)

令和4年10月1日～令和5年9月30日 (人)

年齢階級	転入					転出					社会増減	社会				死亡		
	県内		県外			県内		県外				県内		県外		男	女	
	男	女	男	女	男	女	男	女	男	女		男	女					
総数(歳)	6,563	1,081	1,000	2,318	2,164	5,963	1,032	1,006	2,084	1,841	600	49	-6	234	323	2,397	1,152	1,245
0～4	436	84	91	138	123	311	77	71	75	88	125	7	20	63	35	5	3	2
5～9	278	49	55	91	83	173	36	35	50	52	105	13	20	41	31	1	1	0
10～14	168	29	30	49	60	149	36	35	45	33	19	-7	-5	4	27	2	1	1
15～19	467	97	54	166	150	635	84	60	287	204	-168	13	-6	-121	-54	2	2	0
20～24	1,366	125	156	517	568	1,439	171	181	551	536	-73	-46	-25	-34	32	1	0	1
25～29	1,155	146	194	438	377	1,060	163	208	381	308	95	-17	-14	57	69	4	2	2
30～34	703	140	89	243	231	596	127	129	185	155	107	13	-40	58	76	6	5	1
35～39	532	96	81	182	173	371	82	63	125	101	161	14	18	57	72	8	4	4
40～44	360	65	59	126	110	293	66	55	92	80	67	-1	4	34	30	10	5	5
45～49	284	76	49	92	67	268	58	43	92	75	16	18	6	0	-8	15	9	6
50～54	232	63	34	84	51	191	38	36	75	42	41	25	-2	9	9	28	18	10
55～59	150	34	24	51	41	118	34	18	32	34	32	0	6	19	7	31	21	10
60～64	113	29	14	40	30	75	18	11	31	15	38	11	3	9	15	62	42	20
65～69	116	22	24	45	25	71	16	16	21	18	45	6	8	24	7	92	63	29
70～74	73	12	7	34	20	60	8	11	17	24	13	4	-4	17	-4	214	151	63
75～79	36	5	6	9	16	50	7	8	11	24	-14	-2	-2	-2	-8	226	158	68
80～84	36	4	9	7	16	27	4	8	7	8	9	0	1	0	8	322	182	140
85～89	32	3	15	4	10	43	4	11	4	24	-11	-1	4	0	-14	462	234	228
90～94	20	2	7	1	10	27	2	5	2	18	-7	0	2	-1	-8	508	185	323
95～99	4	0	1	1	2	5	1	2	1	1	-1	-1	-1	0	1	307	60	247
100～	2	0	1	0	1	1	0	0	0	1	1	0	1	0	0	91	6	85

5歳階級別移動数(延岡市)

令和4年10月1日～令和5年9月30日 (人)

年齢階級	転入					転出					社会増減	社会				死亡		
	県内		県外		県内		県外		県内			県外		男	女	男	女	
	男	女	男	女	男	女	男	女	男	女		男	女					
総数(歳)	3,169	676	674	1,074	745	3,554	743	694	1,135	982	-385	-67	-20	-61	-237	2,079	1,014	1,065
0~4	195	51	48	49	47	191	52	48	39	52	4	-1	0	10	-5	0	0	0
5~9	100	15	26	31	28	104	26	25	22	31	-4	-11	1	9	-3	0	0	0
10~14	48	9	13	10	16	72	20	15	20	17	-24	-11	-2	-10	-1	1	1	0
15~19	222	56	39	80	47	426	61	37	184	144	-204	-5	2	-104	-97	0	0	0
20~24	685	124	133	262	166	800	105	137	300	258	-115	19	-4	-38	-92	1	0	1
25~29	550	117	124	189	120	530	104	117	168	141	20	13	7	21	-21	1	1	0
30~34	299	63	64	90	82	316	89	71	81	75	-17	-26	-7	9	7	4	2	2
35~39	204	43	47	67	47	245	52	55	87	51	-41	-9	-8	-20	-4	3	1	2
40~44	179	37	31	65	46	162	53	33	40	36	17	-16	-2	25	10	11	8	3
45~49	148	37	23	58	30	161	37	30	57	37	-13	0	-7	1	-7	19	15	4
50~54	135	42	26	38	29	120	37	23	31	29	15	5	3	7	0	28	14	14
55~59	112	33	16	43	20	108	39	17	37	15	4	-6	-1	6	5	27	17	10
60~64	82	12	14	33	23	85	25	18	26	16	-3	-13	-4	7	7	43	31	12
65~69	62	11	10	27	14	58	15	8	15	20	4	-4	2	12	-6	75	55	20
70~74	47	11	9	17	10	37	8	9	7	13	10	3	0	10	-3	178	127	51
75~79	22	3	7	8	4	35	5	12	7	11	-13	-2	-5	1	-7	186	122	64
80~84	16	2	8	2	4	38	6	12	7	13	-22	-4	-4	-5	-9	276	171	105
85~89	31	7	13	4	7	38	6	14	4	14	-7	1	-1	0	-7	447	203	244
90~94	23	3	16	0	4	24	3	11	2	8	-1	0	5	-2	-4	505	188	317
95~99	8	0	6	1	1	4	0	2	1	1	4	0	4	0	0	206	52	154
100~	1	0	1	0	0	0	0	0	0	0	1	0	1	0	0	68	6	62

5歳階級別移動数(日南市)

令和4年10月1日～令和5年9月30日 (人)

年齢階級	転入					転出					社会増減	社会				死亡		
	県内		県外		県内		県外		県内			県外		男	女	男	女	
	男	女	男	女	男	女	男	女	男	女		男	女					
総数(歳)	1,418	325	286	480	327	1,695	481	442	441	331	-277	-156	-156	39	-4	956	477	479
0~4	74	19	22	20	13	83	30	29	14	10	-9	-11	-7	6	3	0	0	0
5~9	36	7	6	12	11	43	13	12	8	10	-7	-6	-6	4	1	0	0	0
10~14	14	3	6	1	4	35	13	14	3	5	-21	-10	-8	-2	-1	0	0	0
15~19	141	39	23	67	12	231	55	31	101	44	-90	-16	-8	-34	-32	1	1	0
20~24	272	59	55	111	47	357	101	80	90	86	-85	-42	-25	21	-39	0	0	0
25~29	215	37	50	69	59	251	74	79	60	38	-36	-37	-29	9	21	2	2	0
30~34	164	36	33	40	55	160	49	45	41	25	4	-13	-12	-1	30	2	0	2
35~39	105	26	18	28	33	116	26	36	31	23	-11	0	-18	-3	10	3	3	0
40~44	77	20	17	19	21	74	24	18	17	15	3	-4	-1	2	6	2	2	0
45~49	67	19	4	35	9	69	18	20	18	13	-2	1	-16	17	-4	5	4	1
50~54	54	9	13	21	11	58	21	12	16	9	-4	-12	1	5	2	7	7	0
55~59	60	25	12	10	13	60	22	10	15	13	0	3	2	-5	0	10	9	1
60~64	41	7	9	20	5	35	16	11	5	3	6	-9	-2	15	2	21	17	4
65~69	34	9	4	9	12	21	5	6	4	6	13	4	-2	5	6	40	27	13
70~74	30	6	6	12	6	21	4	4	5	8	9	2	2	7	-2	79	54	25
75~79	12	1	2	2	7	18	4	6	2	6	-6	-3	-4	0	1	81	50	31
80~84	8	2	1	2	3	18	2	7	5	4	-10	0	-6	-3	-1	106	64	42
85~89	9	0	4	2	3	17	0	8	3	6	-8	0	-4	-1	-3	224	114	110
90~94	2	0	0	0	2	21	3	10	3	5	-19	-3	-10	-3	-3	212	92	120
95~99	3	1	1	0	1	6	1	3	0	2	-3	0	-2	0	-1	123	26	97
100~	0	0	0	0	0	1	0	1	0	0	-1	0	-1	0	0	38	5	33

5歳階級別移動数(小林市)

令和4年10月1日～令和5年9月30日 (人)

年齢階級	転入					転出					社会増減	社会				死亡		
	県内		県外			県内		県外				県内		県外		男	女	
	男	女	男	女	男	女	男	女	男	女		男	女					
総数(歳)	1,425	318	307	359	441	1,503	345	362	378	418	-78	-27	-55	-19	23	772	371	401
0~4	87	21	24	20	22	71	24	22	15	10	16	-3	2	5	12	0	0	0
5~9	36	7	10	10	9	39	13	14	5	7	-3	-6	-4	5	2	0	0	0
10~14	23	7	4	5	7	32	10	13	4	5	-9	-3	-9	1	2	0	0	0
15~19	119	28	25	17	49	164	37	34	55	38	-45	-9	-9	-38	11	1	1	0
20~24	324	52	54	89	129	325	56	56	92	121	-1	-4	-2	-3	8	0	0	0
25~29	223	38	55	54	76	255	48	60	61	86	-32	-10	-5	-7	-10	1	1	0
30~34	187	41	33	49	64	171	41	40	43	47	16	0	-7	6	17	1	1	0
35~39	90	21	16	25	28	96	27	28	28	13	-6	-6	-12	-3	15	1	1	0
40~44	63	23	18	14	8	74	22	22	15	15	-11	1	-4	-1	-7	3	2	1
45~49	50	18	5	22	5	68	15	20	17	16	-18	3	-15	5	-11	6	3	3
50~54	51	12	15	14	10	50	18	13	6	13	1	-6	2	8	-3	9	5	4
55~59	45	21	8	10	6	39	13	5	11	10	6	8	3	-1	-4	18	13	5
60~64	30	6	8	9	7	26	9	5	4	8	4	-3	3	5	-1	21	11	10
65~69	35	12	6	11	6	25	5	10	4	6	10	7	-4	7	0	40	22	18
70~74	18	1	7	5	5	18	3	2	5	8	0	-2	5	0	-3	57	39	18
75~79	17	6	4	2	5	18	2	3	7	6	-1	4	1	-5	-1	65	50	15
80~84	8	2	2	1	3	12	1	4	3	4	-4	1	-2	-2	-1	78	44	34
85~89	9	1	6	2	0	13	0	6	3	4	-4	1	0	-1	-4	177	89	88
90~94	7	1	5	0	1	6	1	4	0	1	1	0	1	0	0	167	65	102
95~99	3	0	2	0	1	1	0	1	0	0	2	0	1	0	1	87	18	69
100~	0	0	0	0	0	0	0	0	0	0	0	0	0	0	0	40	6	34

5歳階級別移動数(日向市)

令和4年10月1日～令和5年9月30日 (人)

年齢階級	転入					転出					社会増減	社会				死亡		
	県内		県外			県内		県外				県内		県外		男	女	
	男	女	男	女	男	女	男	女	男	女		男	女					
総数(歳)	1,921	513	497	521	390	1,943	527	504	483	429	-22	-14	-7	38	-39	947	451	496
0~4	103	27	22	28	26	119	38	47	17	17	-16	-11	-25	11	9	1	1	0
5~9	80	27	24	17	12	74	22	17	15	20	6	5	7	2	-8	0	0	0
10~14	34	15	7	7	5	45	17	16	5	7	-11	-2	-9	2	-2	0	0	0
15~19	55	21	20	6	8	168	36	23	55	54	-113	-15	-3	-49	-46	1	1	0
20~24	320	78	66	112	64	357	68	85	103	101	-37	10	-19	9	-37	0	0	0
25~29	367	93	105	87	82	320	68	80	88	84	47	25	25	-1	-2	0	0	0
30~34	233	57	59	61	56	201	70	48	41	42	32	-13	11	20	14	0	0	0
35~39	156	36	36	48	36	137	39	37	36	25	19	-3	-1	12	11	1	0	1
40~44	116	33	24	35	24	103	27	33	26	17	13	6	-9	9	7	4	3	1
45~49	103	28	25	31	19	93	39	22	24	8	10	-11	3	7	11	4	4	0
50~54	90	30	17	26	17	87	29	22	25	11	3	1	-5	1	6	10	6	4
55~59	67	19	16	18	14	53	19	10	16	8	14	0	6	2	6	17	10	7
60~64	36	11	8	14	3	36	10	10	10	6	0	1	-2	4	-3	17	14	3
65~69	38	10	10	11	7	44	15	12	9	8	-6	-5	-2	2	-1	43	30	13
70~74	41	11	11	12	7	25	7	9	4	5	16	4	2	8	2	69	44	25
75~79	22	6	7	5	4	20	7	9	3	1	2	-1	-2	2	3	87	64	23
80~84	17	0	12	3	2	23	8	6	1	8	-6	-8	6	2	-6	149	84	65
85~89	15	5	8	0	2	17	3	9	2	3	-2	2	-1	-2	-1	157	78	79
90~94	21	5	15	0	1	18	5	8	2	3	3	0	7	-2	-2	197	69	128
95~99	5	0	4	0	1	3	0	1	1	1	2	0	3	-1	0	151	38	113
100~	2	1	1	0	0	0	0	0	0	0	2	1	1	0	0	39	5	34

5歳階級別移動数(串間市)

令和4年10月1日～令和5年9月30日 (人)

年齢階級	転入					転出					社会増減	社会				死亡		
	県内		県外		県内		県外		県内			県外		男	女	男	女	
	男	女	男	女	男	女	男	女	男	女		男	女					
総数(歳)	465	99	84	161	121	614	155	123	165	171	-149	-56	-39	-4	-50	396	209	187
0~4	28	6	8	8	6	35	6	9	8	12	-7	0	-1	0	-6	0	0	0
5~9	21	6	5	4	6	27	12	6	2	7	-6	-6	-1	2	-1	0	0	0
10~14	7	2	2	2	1	13	6	3	2	2	-6	-4	-1	0	-1	0	0	0
15~19	22	5	1	10	6	62	14	8	20	20	-40	-9	-7	-10	-14	1	1	0
20~24	81	15	14	28	24	107	25	15	33	34	-26	-10	-1	-5	-10	0	0	0
25~29	84	16	21	27	20	74	17	16	17	24	10	-1	5	10	-4	0	0	0
30~34	40	8	9	10	13	63	16	15	16	16	-23	-8	-6	-6	-3	0	0	0
35~39	28	7	4	10	7	55	20	13	11	11	-27	-13	-9	-1	-4	0	0	0
40~44	31	8	4	9	10	25	9	3	7	6	6	-1	1	2	4	2	2	0
45~49	30	8	2	15	5	22	3	3	12	4	8	5	-1	3	1	1	0	1
50~54	19	7	3	7	2	25	4	6	12	3	-6	3	-3	-5	-1	3	2	1
55~59	11	5	0	5	1	29	10	6	8	5	-18	-5	-6	-3	-4	6	5	1
60~64	18	4	5	6	3	10	2	2	0	6	8	2	3	6	-3	8	4	4
65~69	20	1	1	11	7	14	5	4	2	3	6	-4	-3	9	4	21	13	8
70~74	4	0	0	2	2	7	1	1	3	2	-3	-1	-1	-1	0	29	20	9
75~79	7	1	1	3	2	8	2	2	1	3	-1	-1	-1	2	-1	37	31	6
80~84	6	0	1	2	3	15	1	6	5	3	-9	-1	-5	-3	0	55	27	28
85~89	3	0	1	1	1	16	1	3	5	7	-13	-1	-2	-4	-6	76	42	34
90~94	4	0	2	0	2	7	1	2	1	3	-3	-1	0	-1	-1	96	41	55
95~99	1	0	0	1	0	0	0	0	0	0	1	0	0	1	0	49	18	31
100~	0	0	0	0	0	0	0	0	0	0	0	0	0	0	0	12	3	9

5歳階級別移動数(西都市)

令和4年10月1日～令和5年9月30日 (人)

年齢階級	転入					転出					社会増減	社会				死亡		
	県内		県外		県内		県外		県内			県外		男	女	男	女	
	男	女	男	女	男	女	男	女	男	女		男	女					
総数(歳)	932	265	232	221	214	886	275	252	178	181	46	-10	-20	43	33	566	270	296
0~4	57	15	17	15	10	29	8	11	7	3	28	7	6	8	7	0	0	0
5~9	37	17	5	7	8	19	8	2	3	6	18	9	3	4	2	0	0	0
10~14	29	14	10	3	2	15	7	5	2	1	14	7	5	1	1	0	0	0
15~19	58	23	15	5	15	102	23	22	27	30	-44	0	-7	-22	-15	0	0	0
20~24	176	32	36	48	60	226	50	60	61	55	-50	-18	-24	-13	5	0	0	0
25~29	135	35	30	34	36	126	39	43	18	26	9	-4	-13	16	10	0	0	0
30~34	91	22	21	24	24	87	35	22	14	16	4	-13	-1	10	8	1	0	1
35~39	79	22	17	24	16	55	24	15	10	6	24	-2	2	14	10	0	0	0
40~44	61	19	15	11	16	41	19	12	3	7	20	0	3	8	9	1	1	0
45~49	40	16	10	12	2	34	14	10	7	3	6	2	0	5	-1	3	2	1
50~54	27	10	9	5	3	43	15	15	8	5	-16	-5	-6	-3	-2	6	2	4
55~59	34	9	10	10	5	19	6	6	2	5	15	3	4	8	0	10	5	5
60~64	27	9	5	11	2	16	8	1	3	4	11	1	4	8	-2	18	12	6
65~69	23	6	9	4	4	17	2	5	6	4	6	4	4	-2	0	20	15	5
70~74	17	6	6	3	2	19	7	6	2	4	-2	-1	0	1	-2	40	26	14
75~79	14	2	6	3	3	10	4	4	1	1	4	-2	2	2	2	52	35	17
80~84	10	4	3	1	2	9	2	5	1	1	1	2	-2	0	1	68	44	24
85~89	9	2	4	0	3	11	3	3	2	3	-2	-1	1	-2	0	125	57	68
90~94	7	2	3	1	1	7	1	4	1	1	0	1	-1	0	0	118	41	77
95~99	1	0	1	0	0	1	0	1	0	0	0	0	0	0	0	78	22	56
100~	0	0	0	0	0	0	0	0	0	0	0	0	0	0	0	26	8	18

5歳階級別移動数(えびの市)

令和4年10月1日～令和5年9月30日 (人)

年齢階級	転入					転出					社会増減	社会				死亡		
	県内		県外			県内		県外				県内		県外		男	女	
	男	女	男	女	男	女	男	女	男	女		男	女					
総数(歳)	801	117	95	366	223	950	156	118	422	254	-149	-39	-23	-56	-31	418	200	218
0~4	23	7	6	7	3	24	8	6	5	5	-1	-1	0	2	-2	1	1	0
5~9	14	3	1	3	7	17	3	1	7	6	-3	0	0	-4	1	0	0	0
10~14	13	2	4	2	5	13	5	1	2	5	0	-3	3	0	0	0	0	0
15~19	243	32	6	148	57	327	28	16	204	79	-84	4	-10	-56	-22	0	0	0
20~24	114	9	17	52	36	171	22	19	82	48	-57	-13	-2	-30	-12	1	0	1
25~29	91	12	16	41	22	108	15	20	44	29	-17	-3	-4	-3	-7	1	0	1
30~34	66	17	8	20	21	62	18	8	18	18	4	-1	0	2	3	0	0	0
35~39	49	5	8	21	15	48	10	9	14	15	1	-5	-1	7	0	1	1	0
40~44	36	11	7	12	6	36	10	8	9	9	0	1	-1	3	-3	1	1	0
45~49	23	3	1	10	9	34	14	5	6	9	-11	-11	-4	4	0	3	3	0
50~54	29	2	4	16	7	17	5	2	5	5	12	-3	2	11	2	0	0	0
55~59	19	4	1	8	6	29	9	4	10	6	-10	-5	-3	-2	0	4	2	2
60~64	20	4	3	6	7	12	2	4	3	3	8	2	-1	3	4	16	13	3
65~69	23	2	6	7	8	12	5	3	1	3	11	-3	3	6	5	22	15	7
70~74	16	1	2	7	6	8	0	2	3	3	8	1	0	4	3	27	20	7
75~79	8	1	0	4	3	14	1	3	3	7	-6	0	-3	1	-4	36	21	15
80~84	4	1	0	1	2	2	0	1	1	0	2	1	-1	0	2	37	19	18
85~89	5	0	2	0	3	10	1	2	4	3	-5	-1	0	-4	0	89	48	41
90~94	4	1	2	1	0	4	0	3	0	1	0	1	-1	1	-1	103	44	59
95~99	1	0	1	0	0	2	0	1	1	0	-1	0	0	-1	0	53	8	45
100~	0	0	0	0	0	0	0	0	0	0	0	0	0	0	0	23	4	19

5歳階級別移動数(三股町)

令和4年10月1日～令和5年9月30日 (人)

年齢階級	転入					転出					社会増減	社会				死亡		
	県内		県外			県内		県外				県内		県外		男	女	
	男	女	男	女	男	女	男	女	男	女		男	女					
総数(歳)	1060	334	338	190	198	950	276	302	167	205	110	58	36	23	-7	330	174	156
0~4	110	39	38	16	17	71	25	33	7	6	39	14	5	9	11	1	0	1
5~9	44	15	15	8	6	37	10	14	4	9	7	5	1	4	-3	0	0	0
10~14	45	15	19	7	4	22	5	9	1	7	23	10	10	6	-3	0	0	0
15~19	56	18	12	19	7	75	20	11	25	19	-19	-2	1	-6	-12	0	0	0
20~24	154	39	34	36	45	211	44	46	53	68	-57	-5	-12	-17	-23	1	1	0
25~29	194	59	66	29	40	159	46	62	21	30	35	13	4	8	10	1	0	1
30~34	132	46	45	14	27	102	34	35	13	20	30	12	10	1	7	0	0	0
35~39	65	21	18	13	13	49	21	14	9	5	16	0	4	4	8	1	1	0
40~44	57	17	18	12	10	60	22	17	9	12	-3	-5	1	3	-2	1	1	0
45~49	48	18	14	7	9	33	9	10	11	3	15	9	4	-4	6	4	3	1
50~54	39	11	15	6	7	33	9	12	4	8	6	2	3	2	-1	3	0	3
55~59	32	11	9	7	5	19	6	7	4	2	13	5	2	3	3	7	6	1
60~64	21	5	8	5	3	9	2	2	2	3	12	3	6	3	0	12	11	1
65~69	12	6	3	3	0	18	9	5	0	4	-6	-3	-2	3	-4	14	12	2
70~74	13	4	5	4	0	13	6	4	2	1	0	-2	1	2	-1	22	14	8
75~79	11	1	6	1	3	7	1	2	1	3	4	0	4	0	0	38	24	14
80~84	12	4	6	2	0	10	2	5	0	3	2	2	1	2	-3	58	39	19
85~89	10	4	4	1	1	15	5	8	1	1	-5	-1	-4	0	0	68	36	32
90~94	4	1	3	0	0	3	0	3	0	0	1	1	0	0	0	60	17	43
95~99	1	0	0	0	1	3	0	2	0	1	-2	0	-2	0	0	28	8	20
100~	0	0	0	0	0	1	0	1	0	0	-1	0	-1	0	0	11	1	10

5歳階級別移動数(高原町)

令和4年10月1日～令和5年9月30日 (人)

年齢階級	転入					転出					社会増減	死亡						
	県内		県外		県内		県外		県内			県外		男	女			
	男	女	男	女	男	女	男	女	男	女		男	女					
総数(歳)	195	62	62	32	39	245	74	77	54	40	-50	-12	-15	-22	-1	190	97	93
0~4	9	3	5	1	0	5	3	2	0	0	4	0	3	1	0	0	0	0
5~9	6	4	2	0	0	6	2	1	2	1	0	2	1	-2	-1	0	0	0
10~14	13	7	4	0	2	4	0	3	0	1	9	7	1	0	1	1	1	0
15~19	8	2	1	3	2	31	7	9	6	9	-23	-5	-8	-3	-7	0	0	0
20~24	28	6	7	3	12	50	12	14	15	9	-22	-6	-7	-12	3	0	0	0
25~29	25	8	6	5	6	37	11	11	11	4	-12	-3	-5	-6	2	0	0	0
30~34	15	5	7	2	1	27	11	7	6	3	-12	-6	0	-4	-2	0	0	0
35~39	15	3	6	5	1	15	3	5	6	1	0	0	1	-1	0	0	0	0
40~44	16	5	2	3	6	16	6	5	3	2	0	-1	-3	0	4	0	0	0
45~49	6	3	1	0	2	9	1	2	2	4	-3	2	-1	-2	-2	2	2	0
50~54	10	7	3	0	0	5	2	3	0	0	5	5	0	0	0	2	1	1
55~59	9	3	3	1	2	14	8	5	1	0	-5	-5	-2	0	2	1	0	1
60~64	8	4	3	0	1	5	4	0	1	0	3	0	3	-1	1	5	3	2
65~69	13	1	3	7	2	2	1	0	1	0	11	0	3	6	2	10	10	0
70~74	2	0	1	1	0	6	1	3	0	2	-4	-1	-2	1	-2	12	8	4
75~79	0	0	0	0	0	2	1	1	0	0	-2	-1	-1	0	0	15	12	3
80~84	3	1	1	1	0	3	0	1	0	2	0	1	0	1	-2	24	13	11
85~89	4	0	4	0	0	3	0	2	0	1	1	0	2	0	-1	40	20	20
90~94	3	0	3	0	0	5	1	3	0	1	-2	-1	0	0	-1	44	17	27
95~99	1	0	0	0	1	0	0	0	0	0	1	0	0	0	1	24	8	16
100~	1	0	0	0	1	0	0	0	0	0	1	0	0	0	1	10	2	8

5歳階級別移動数(国富町)

令和4年10月1日～令和5年9月30日 (人)

年齢階級	転入					転出					社会増減	死亡						
	県内		県外		県内		県外		県内			県外		男	女			
	男	女	男	女	男	女	男	女	男	女		男	女					
総数(歳)	624	193	183	135	113	660	213	235	95	117	-36	-20	-52	40	-4	333	165	168
0~4	47	24	16	4	3	47	21	18	4	4	0	3	-2	0	-1	1	0	1
5~9	22	7	6	6	3	11	2	6	1	2	11	5	0	5	1	0	0	0
10~14	8	3	1	3	1	16	3	6	2	5	-8	0	-5	1	-4	0	0	0
15~19	36	18	11	3	4	64	17	16	17	14	-28	1	-5	-14	-10	0	0	0
20~24	104	23	21	33	27	116	20	37	32	27	-12	3	-16	1	0	0	0	0
25~29	96	24	27	26	19	109	32	41	13	23	-13	-8	-14	13	-4	1	1	0
30~34	80	24	26	15	15	67	28	24	7	8	13	-4	2	8	7	0	0	0
35~39	71	25	21	13	12	48	19	16	6	7	23	6	5	7	5	0	0	0
40~44	28	9	8	6	5	39	18	11	3	7	-11	-9	-3	3	-2	0	0	0
45~49	22	8	5	2	7	33	13	14	2	4	-11	-5	-9	0	3	1	1	0
50~54	13	5	5	2	1	26	9	9	1	7	-13	-4	-4	1	-6	2	1	1
55~59	15	4	5	3	3	21	9	9	1	2	-6	-5	-4	2	1	7	3	4
60~64	16	2	3	4	7	13	5	7	0	1	3	-3	-4	4	6	7	5	2
65~69	16	2	4	9	1	9	6	2	1	0	7	-4	2	8	1	14	8	6
70~74	17	7	3	4	3	12	4	4	3	1	5	3	-1	1	2	28	19	9
75~79	9	4	4	1	0	8	4	3	1	0	1	0	1	0	0	33	22	11
80~84	5	2	3	0	0	9	1	5	1	2	-4	1	-2	-1	-2	47	26	21
85~89	9	1	6	0	2	7	1	4	0	2	2	0	2	0	0	68	41	27
90~94	8	1	6	1	0	5	1	3	0	1	3	0	3	1	-1	78	25	53
95~99	2	0	2	0	0	0	0	0	0	0	2	0	2	0	0	34	11	23
100~	0	0	0	0	0	0	0	0	0	0	0	0	0	0	0	12	2	10

5歳階級別移動数(綾町)

令和4年10月1日～令和5年9月30日 (人)

年齢階級	転入	県内				県外				転出	社会				死亡			
		県内		県外		県内		県外			増減	県内		県外		男	女	
		男	女	男	女	男	女	男	女			男	女					
総数(歳)	236	77	66	44	49	227	79	81	38	29	9	-2	-15	6	20	108	44	64
0~4	16	8	5	1	2	21	10	11	0	0	-5	-2	-6	1	2	0	0	0
5~9	7	2	2	2	1	6	4	0	0	2	1	-2	2	2	-1	0	0	0
10~14	7	1	2	3	1	10	8	1	1	0	-3	-7	1	2	1	0	0	0
15~19	12	5	3	2	2	24	6	6	6	6	-12	-1	-3	-4	-4	0	0	0
20~24	30	9	7	8	6	36	14	9	8	5	-6	-5	-2	0	1	0	0	0
25~29	28	11	10	3	4	35	11	13	9	2	-7	0	-3	-6	2	0	0	0
30~34	18	5	5	2	6	9	2	6	1	0	9	3	-1	1	6	0	0	0
35~39	15	6	5	0	4	15	4	9	0	2	0	2	-4	0	2	0	0	0
40~44	17	7	4	3	3	22	7	7	4	4	-5	0	-3	-1	-1	0	0	0
45~49	9	2	1	5	1	9	5	2	2	0	0	-3	-1	3	1	0	0	0
50~54	13	4	2	2	5	12	2	4	2	4	1	2	-2	0	1	2	1	1
55~59	8	3	3	0	2	4	2	1	0	1	4	1	2	0	1	0	0	0
60~64	15	3	3	3	6	4	0	2	1	1	11	3	1	2	5	0	0	0
65~69	17	6	4	5	2	4	0	2	1	1	13	6	2	4	1	7	5	2
70~74	8	2	2	3	1	1	0	0	1	0	7	2	2	2	1	6	5	1
75~79	2	1	1	0	0	4	1	2	1	0	-2	0	-1	-1	0	13	6	7
80~84	9	2	3	2	2	5	3	0	1	1	4	-1	3	1	1	14	9	5
85~89	1	0	1	0	0	2	0	2	0	0	-1	0	-1	0	0	19	7	12
90~94	3	0	2	0	1	3	0	3	0	0	0	0	-1	0	1	28	8	20
95~99	1	0	1	0	0	1	0	1	0	0	0	0	0	0	0	16	3	13
100~	0	0	0	0	0	0	0	0	0	0	0	0	0	0	0	3	0	3

5歳階級別移動数(高鍋町)

令和4年10月1日～令和5年9月30日 (人)

年齢階級	転入	県内				県外				転出	社会				死亡			
		県内		県外		県内		県外			増減	県内		県外		男	女	
		男	女	男	女	男	女	男	女			男	女					
総数(歳)	879	267	266	159	187	940	298	289	179	174	-61	-31	-23	-20	13	308	152	156
0~4	64	15	20	16	13	68	23	27	9	9	-4	-8	-7	7	4	1	1	0
5~9	36	6	7	10	13	29	6	12	3	8	7	0	-5	7	5	0	0	0
10~14	26	6	6	7	7	12	5	5	2	0	14	1	1	5	7	0	0	0
15~19	60	19	20	9	12	75	16	23	17	19	-15	3	-3	-8	-7	0	0	0
20~24	172	57	52	25	38	197	57	46	52	42	-25	0	6	-27	-4	0	0	0
25~29	109	29	44	16	20	128	39	37	28	24	-19	-10	7	-12	-4	0	0	0
30~34	90	35	23	15	17	94	39	30	14	11	-4	-4	-7	1	6	1	1	0
35~39	69	20	20	13	16	67	26	19	10	12	2	-6	1	3	4	2	1	1
40~44	53	12	14	16	11	44	14	10	8	12	9	-2	4	8	-1	2	2	0
45~49	61	18	17	12	14	56	21	11	14	10	5	-3	6	-2	4	2	1	1
50~54	42	16	12	6	8	30	7	14	7	2	12	9	-2	-1	6	0	0	0
55~59	30	15	4	6	5	32	17	11	3	1	-2	-2	-7	3	4	4	1	3
60~64	14	4	5	3	2	24	8	9	5	2	-10	-4	-4	-2	0	11	6	5
65~69	15	5	5	2	3	15	5	4	2	4	0	0	1	0	-1	15	12	3
70~74	11	1	7	2	1	18	6	7	2	3	-7	-5	0	0	-2	27	16	11
75~79	10	5	3	0	2	10	1	6	0	3	0	4	-3	0	-1	35	25	10
80~84	7	2	3	0	2	18	4	6	3	5	-11	-2	-3	-3	-3	44	22	22
85~89	7	2	1	1	3	11	3	5	0	3	-4	-1	-4	1	0	64	36	28
90~94	2	0	2	0	0	11	1	6	0	4	-9	-1	-4	0	-4	60	18	42
95~99	1	0	1	0	0	1	0	1	0	0	0	0	0	0	0	34	10	24
100~	0	0	0	0	0	0	0	0	0	0	0	0	0	0	0	6	0	6

5歳階級別移動数(新富町)

令和4年10月1日～令和5年9月30日 (人)

年齢階級	転入					転出					社会増減	社会				死亡		
	県内		県外		県内		県外		県内			県外		男	女			
	男	女	男	女	男	女	男	女	男	女		男	女					
総数(歳)	866	170	194	316	186	896	218	201	273	204	-30	-48	-7	43	-18	250	120	130
0~4	58	18	20	11	9	47	10	12	12	13	11	8	8	-1	-4	0	0	0
5~9	33	5	7	11	10	33	6	6	9	12	0	-1	1	2	-2	0	0	0
10~14	22	3	10	2	7	23	5	8	3	7	-1	-2	2	-1	0	0	0	0
15~19	63	6	12	33	12	78	20	11	25	22	-15	-14	1	8	-10	0	0	0
20~24	166	18	18	74	56	187	48	29	55	55	-21	-30	-11	19	1	1	0	1
25~29	149	16	25	72	36	169	32	37	69	31	-20	-16	-12	3	5	1	1	0
30~34	95	23	28	30	14	96	21	19	35	21	-1	2	9	-5	-7	0	0	0
35~39	63	18	13	17	15	56	9	14	22	11	7	9	-1	-5	4	0	0	0
40~44	52	16	12	19	5	49	15	9	18	7	3	1	3	1	-2	1	0	1
45~49	46	12	10	19	5	52	17	14	13	8	-6	-5	-4	6	-3	2	2	0
50~54	27	5	5	14	3	29	4	15	6	4	-2	1	-10	8	-1	3	1	2
55~59	24	8	9	3	4	23	13	6	1	3	1	-5	3	2	1	2	2	0
60~64	20	5	10	2	3	9	4	4	1	0	11	1	6	1	3	7	5	2
65~69	13	5	2	4	2	9	3	3	1	2	4	2	-1	3	0	6	3	3
70~74	10	4	3	1	2	16	7	5	1	3	-6	-3	-2	0	-1	17	10	7
75~79	9	3	3	2	1	7	1	4	0	2	2	2	-1	2	-1	27	20	7
80~84	7	2	2	1	2	4	1	1	1	1	3	1	1	0	1	36	18	18
85~89	5	2	2	1	0	7	1	3	1	2	-2	1	-1	0	-2	48	24	24
90~94	3	1	2	0	0	2	1	1	0	0	1	0	1	0	0	57	26	31
95~99	0	0	0	0	0	0	0	0	0	0	0	0	0	0	0	33	8	25
100~	1	0	1	0	0	0	0	0	0	0	1	0	1	0	0	9	0	9

5歳階級別移動数(西米良村)

令和4年10月1日～令和5年9月30日 (人)

年齢階級	転入					転出					社会増減	社会				死亡		
	県内		県外		県内		県外		県内			県外		男	女			
	男	女	男	女	男	女	男	女	男	女		男	女					
総数(歳)	45	21	14	7	3	63	31	16	5	11	-18	-10	-2	2	-8	33	15	18
0~4	1	1	0	0	0	4	1	0	1	2	-3	0	0	-1	-2	0	0	0
5~9	4	2	2	0	0	9	5	3	0	1	-5	-3	-1	0	-1	0	0	0
10~14	3	1	1	1	0	6	3	3	0	0	-3	-2	-2	1	0	0	0	0
15~19	0	0	0	0	0	2	1	-1	1	1	-2	-1	1	-1	-1	0	0	0
20~24	3	2	0	1	0	6	3	1	1	1	-3	-1	-1	0	-1	0	0	0
25~29	4	1	1	1	1	5	1	1	0	3	-1	0	0	1	-2	0	0	0
30~34	4	2	2	0	0	1	0	0	0	1	3	2	2	0	-1	0	0	0
35~39	4	1	3	0	0	7	3	3	0	1	-3	-2	0	0	-1	0	0	0
40~44	6	4	1	1	0	5	3	1	1	0	1	1	0	0	0	0	0	0
45~49	3	1	2	0	0	4	1	3	0	0	-1	0	-1	0	0	0	0	0
50~54	5	3	1	1	0	5	3	1	1	0	0	0	0	0	0	0	0	0
55~59	2	2	0	0	0	3	3	0	0	0	-1	-1	0	0	0	0	0	0
60~64	3	1	0	1	1	2	1	0	0	1	1	0	0	1	0	0	0	0
65~69	0	0	0	0	0	1	0	1	0	0	-1	0	-1	0	0	0	0	0
70~74	0	0	0	0	0	1	1	0	0	0	-1	-1	0	0	0	1	1	0
75~79	2	0	0	1	1	0	0	0	0	0	2	0	0	1	1	2	2	0
80~84	0	0	0	0	0	1	1	0	0	0	-1	-1	0	0	0	7	2	5
85~89	1	0	1	0	0	2	1	1	0	0	-1	-1	0	0	0	4	2	2
90~94	0	0	0	0	0	-1	0	-1	0	0	1	0	1	0	0	9	6	3
95~99	0	0	0	0	0	0	0	0	0	0	0	0	0	0	0	8	2	6
100~	0	0	0	0	0	0	0	0	0	0	0	0	0	0	0	2	0	2

5歳階級別移動数(木城町)

令和4年10月1日～令和5年9月30日 (人)

年齢階級	転入	県内				県外				転出	社会増減				死亡			
		県内		県外		県内		県外			増減	県内		県外		死亡	男	女
		男	女	男	女	男	女	男	女			男	女	男	女			
総数(歳)	138	48	58	14	18	157	59	64	20	14	-19	-11	-6	-6	4	97	60	37
0~4	15	7	6	2	0	12	3	4	3	2	3	4	2	-1	-2	0	0	0
5~9	8	1	4	2	1	6	5	0	1	0	2	-4	4	1	1	0	0	0
10~14	6	3	1	1	1	5	1	4	0	0	1	2	-3	1	1	0	0	0
15~19	6	1	5	0	0	24	10	9	2	3	-18	-9	-4	-2	-3	0	0	0
20~24	17	4	8	3	2	27	12	8	5	2	-10	-8	0	-2	0	0	0	0
25~29	21	8	6	2	5	21	6	7	5	3	0	2	-1	-3	2	0	0	0
30~34	13	5	6	1	1	13	5	5	2	1	0	0	1	-1	0	0	0	0
35~39	11	6	3	0	2	7	4	3	0	0	4	2	0	0	2	0	0	0
40~44	7	3	1	0	3	11	5	5	0	1	-4	-2	-4	0	2	1	1	0
45~49	3	1	1	0	1	7	3	3	1	0	-4	-2	-2	-1	1	0	0	0
50~54	6	1	3	1	1	2	0	2	0	0	4	1	1	1	1	0	0	0
55~59	1	0	1	0	0	1	0	1	0	0	0	0	0	0	0	0	0	0
60~64	4	1	2	1	0	7	2	3	1	1	-3	-1	-1	0	-1	3	3	0
65~69	6	1	4	1	0	1	1	0	0	0	5	0	4	1	0	4	1	3
70~74	6	3	3	0	0	6	0	6	0	0	0	3	-3	0	0	15	11	4
75~79	2	1	1	0	0	2	2	0	0	0	0	-1	1	0	0	5	4	1
80~84	2	1	1	0	0	1	0	0	0	1	1	1	1	0	-1	11	9	2
85~89	2	1	1	0	0	2	0	2	0	0	0	1	-1	0	0	27	18	9
90~94	2	0	1	0	1	1	0	1	0	0	1	0	0	0	1	14	5	9
95~99	0	0	0	0	0	1	0	1	0	0	-1	0	-1	0	0	13	7	6
100~	0	0	0	0	0	0	0	0	0	0	0	0	0	0	0	4	1	3

5歳階級別移動数(川南町)

令和4年10月1日～令和5年9月30日 (人)

年齢階級	転入	県内				県外				転出	社会増減				死亡			
		県内		県外		県内		県外			増減	県内		県外		死亡	男	女
		男	女	男	女	男	女	男	女			男	女	男	女			
総数(歳)	581	132	157	108	184	519	132	150	87	150	62	0	7	21	34	268	128	140
0~4	36	19	9	4	4	24	12	8	1	3	12	7	1	3	1	1	0	1
5~9	20	9	5	3	3	15	7	5	1	2	5	2	0	2	1	1	1	0
10~14	7	2	5	0	0	14	6	3	4	1	-7	-4	2	-4	-1	0	0	0
15~19	33	5	6	4	18	45	5	16	13	11	-12	0	-10	-9	7	0	0	0
20~24	136	16	28	30	62	125	17	24	27	57	11	-1	4	3	5	0	0	0
25~29	103	15	24	21	43	99	19	31	13	36	4	-4	-7	8	7	0	0	0
30~34	61	17	12	14	18	54	12	22	7	13	7	5	-10	7	5	0	0	0
35~39	38	9	12	10	7	24	12	3	4	5	14	-3	9	6	2	3	3	0
40~44	24	10	8	3	3	15	4	4	3	4	9	6	4	0	-1	1	1	0
45~49	24	5	7	6	6	24	6	8	5	5	0	-1	-1	1	1	1	0	1
50~54	17	3	4	5	5	21	10	3	3	5	-4	-7	1	2	0	1	0	1
55~59	14	4	7	1	2	15	6	4	2	3	-1	-2	3	-1	-1	5	2	3
60~64	9	3	3	2	1	8	3	4	1	0	1	0	-1	1	1	4	1	3
65~69	14	5	3	3	3	9	1	7	1	0	5	4	-4	2	3	8	4	4
70~74	7	1	5	0	1	9	6	2	0	1	-2	-5	3	0	0	19	16	3
75~79	13	6	4	0	3	4	1	1	1	1	9	5	3	-1	2	29	21	8
80~84	8	2	5	0	1	8	4	2	0	2	0	-2	3	0	-1	32	23	9
85~89	6	0	2	2	2	2	0	0	1	1	4	0	2	1	1	52	22	30
90~94	3	1	2	0	0	4	1	3	0	0	-1	0	-1	0	0	59	20	39
95~99	7	0	5	0	2	0	0	0	0	0	7	0	5	0	2	40	13	27
100~	1	0	1	0	0	0	0	0	0	0	1	0	1	0	0	12	1	11

5歳階級別移動数(都農町)

令和4年10月1日～令和5年9月30日 (人)

年齢階級 (歳)	転入					転出					社会増減	社会				死亡		
	県内		県外		県内		県外		県内			県外		男	女	男	女	
	男	女	男	女	男	女	男	女	男	女		男	女					
総数	332	88	85	93	66	365	114	106	77	68	-33	-26	-21	16	-2	155	73	82
0~4	32	11	11	5	5	24	10	9	3	2	8	1	2	2	3	1	1	0
5~9	17	8	7	2	0	9	2	5	0	2	8	6	2	2	-2	0	0	0
10~14	5	1	1	1	2	4	1	1	0	2	1	0	0	1	0	0	0	0
15~19	24	6	4	11	3	39	8	9	10	12	-15	-2	-5	1	-9	0	0	0
20~24	63	12	14	22	15	79	14	18	21	26	-16	-2	-4	1	-11	0	0	0
25~29	44	5	10	18	11	49	18	14	13	4	-5	-13	-4	5	7	0	0	0
30~34	49	15	18	5	11	33	17	6	8	2	16	-2	12	-3	9	0	0	0
35~39	18	5	6	4	3	23	14	2	5	2	-5	-9	4	-1	1	0	0	0
40~44	15	4	3	4	4	13	5	0	3	5	2	-1	3	1	-1	1	1	0
45~49	15	3	3	7	2	16	4	6	3	3	-1	-1	-3	4	-1	0	0	0
50~54	6	2	1	1	2	22	8	8	3	3	-16	-6	-7	-2	-1	1	1	0
55~59	14	3	1	6	4	12	2	5	4	1	2	1	-4	2	3	2	2	0
60~64	6	2	0	2	2	10	4	3	1	2	-4	-2	-3	1	0	3	1	2
65~69	6	4	1	1	0	10	2	6	1	1	-4	2	-5	0	-1	5	4	1
70~74	8	4	2	2	0	3	0	2	1	0	5	4	0	1	0	17	10	7
75~79	2	0	0	1	1	6	2	2	1	1	-4	-2	-2	0	0	14	8	6
80~84	4	2	1	1	0	2	1	1	0	0	2	1	0	1	0	18	10	8
85~89	2	0	1	0	1	3	0	3	0	0	-1	0	-2	0	1	34	17	17
90~94	1	1	0	0	0	2	1	1	0	0	-1	0	-1	0	0	29	12	17
95~99	1	0	1	0	0	6	1	5	0	0	-5	-1	-4	0	0	23	6	17
100~	0	0	0	0	0	0	0	0	0	0	0	0	0	0	0	7	0	7

5歳階級別移動数(門川町)

令和4年10月1日～令和5年9月30日 (人)

年齢階級 (歳)	転入					転出					社会増減	社会				死亡		
	県内		県外		県内		県外		県内			県外		男	女	男	女	
	男	女	男	女	男	女	男	女	男	女		男	女					
総数	561	191	178	96	96	566	183	186	112	85	-5	8	-8	-16	11	277	138	139
0~4	32	15	15	1	1	37	14	15	6	2	-5	1	0	-5	-1	0	0	0
5~9	11	3	6	1	1	20	7	10	0	3	-9	-4	-4	1	-2	0	0	0
10~14	9	5	1	2	1	9	5	4	0	0	0	0	-3	2	1	0	0	0
15~19	38	11	6	8	13	66	9	11	27	19	-28	2	-5	-19	-6	0	0	0
20~24	108	31	20	28	29	113	26	27	35	25	-5	5	-7	-7	4	0	0	0
25~29	83	23	28	15	17	104	43	32	18	11	-21	-20	-4	-3	6	2	2	0
30~34	49	21	16	8	4	44	17	13	7	7	5	4	3	1	-3	1	1	0
35~39	37	15	13	4	5	41	13	19	5	4	-4	2	-6	-1	1	1	1	0
40~44	32	12	9	6	5	27	12	8	2	5	5	0	1	4	0	0	0	0
45~49	28	10	13	3	2	24	7	9	6	2	4	3	4	-3	0	8	5	3
50~54	23	7	6	4	6	12	5	4	2	1	11	2	2	2	5	4	4	0
55~59	18	6	4	5	3	15	8	5	1	1	3	-2	-1	4	2	1	0	1
60~64	21	7	12	2	0	11	5	6	0	0	10	2	6	2	0	9	6	3
65~69	20	8	5	5	2	10	3	5	0	2	10	5	0	5	0	11	6	5
70~74	9	3	4	1	1	12	4	4	2	2	-3	-1	0	-1	-1	18	9	9
75~79	13	4	4	3	2	8	3	3	1	1	5	1	1	2	1	27	20	7
80~84	8	4	4	0	0	6	0	6	0	0	2	4	-2	0	0	41	26	15
85~89	10	3	5	0	2	3	1	2	0	0	7	2	3	0	2	51	25	26
90~94	10	3	5	0	2	3	0	3	0	0	7	3	2	0	2	60	23	37
95~99	2	0	2	0	0	1	1	0	0	0	1	-1	2	0	0	32	8	24
100~	0	0	0	0	0	0	0	0	0	0	0	0	0	0	0	11	2	9

5歳階級別移動数(諸塚村)

令和4年10月1日~令和5年9月30日 (人)

年齢階級	転入	県内				県外				社会増減	社会				死亡			
		県内		県外		県内		県外			県内		県外		死亡	男	女	
		男	女	男	女	男	女	男	女		男	女	男	女				
総数(歳)	49	22	10	9	8	64	28	20	11	5	-15	-6	-10	-2	3	41	22	19
0~4	6	3	0	3	0	1	1	0	0	0	5	2	0	3	0	0	0	0
5~9	2	0	1	1	0	0	0	0	0	0	2	0	1	1	0	0	0	0
10~14	1	0	0	1	0	1	1	0	0	0	0	-1	0	1	0	0	0	0
15~19	2	1	1	0	0	8	3	2	3	0	-6	-2	-1	-3	0	0	0	0
20~24	7	3	3	0	1	12	4	4	3	1	-5	-1	-1	-3	0	0	0	0
25~29	3	2	0	1	0	8	2	3	3	0	-5	0	-3	-2	0	0	0	0
30~34	7	3	2	1	1	5	2	2	1	0	2	1	0	0	1	0	0	0
35~39	2	2	0	0	0	2	0	1	0	1	0	2	-1	0	-1	0	0	0
40~44	1	1	0	0	0	5	3	1	0	1	-4	-2	-1	0	-1	1	0	1
45~49	3	0	1	0	2	3	2	1	0	0	0	-2	0	0	2	1	1	0
50~54	3	2	0	0	1	5	4	1	0	0	-2	-2	-1	0	1	1	0	1
55~59	4	3	1	0	0	2	1	0	0	1	2	2	1	0	-1	0	0	0
60~64	2	1	0	1	0	3	1	1	1	0	-1	0	-1	0	0	0	0	0
65~69	1	0	1	0	0	3	1	1	0	1	-2	-1	0	0	-1	2	2	0
70~74	4	0	0	1	3	0	0	0	0	0	4	0	0	1	3	2	2	0
75~79	1	1	0	0	0	0	0	0	0	0	1	1	0	0	0	1	1	0
80~84	0	0	0	0	0	0	0	0	0	0	0	0	0	0	0	4	2	2
85~89	0	0	0	0	0	2	1	1	0	0	-2	-1	-1	0	0	10	8	2
90~94	0	0	0	0	0	4	2	2	0	0	-4	-2	-2	0	0	10	5	5
95~99	0	0	0	0	0	0	0	0	0	0	0	0	0	0	0	7	1	6
100~	0	0	0	0	0	0	0	0	0	0	0	0	0	0	0	2	0	2

5歳階級別移動数(椎葉村)

令和4年10月1日~令和5年9月30日 (人)

年齢階級	転入	県内				県外				社会増減	社会				死亡			
		県内		県外		県内		県外			県内		県外		死亡	男	女	
		男	女	男	女	男	女	男	女		男	女	男	女				
総数(歳)	62	28	11	14	9	105	43	34	17	11	-43	-15	-23	-3	-2	56	26	30
0~4	0	0	0	0	0	5	2	2	0	1	-5	-2	-2	0	-1	0	0	0
5~9	1	1	0	0	0	9	6	3	0	0	-8	-5	-3	0	0	0	0	0
10~14	1	0	0	1	0	3	2	1	0	0	-2	-2	-1	1	0	0	0	0
15~19	2	0	2	0	0	6	2	1	2	1	-4	-2	1	-2	-1	0	0	0
20~24	5	1	0	3	1	14	2	5	3	4	-9	-1	-5	0	-3	0	0	0
25~29	10	3	0	4	3	6	2	0	3	1	4	1	0	1	2	0	0	0
30~34	7	4	1	0	2	6	3	2	1	0	1	1	-1	-1	2	0	0	0
35~39	8	1	3	3	1	16	6	7	1	2	-8	-5	-4	2	-1	0	0	0
40~44	4	2	1	0	1	5	1	2	2	0	-1	1	-1	-2	1	0	0	0
45~49	6	5	1	0	0	6	2	3	1	0	0	3	-2	-1	0	1	1	0
50~54	7	4	1	2	0	5	3	1	1	0	2	1	0	1	0	1	1	0
55~59	7	5	1	0	1	9	6	0	1	2	-2	-1	1	-1	-1	0	0	0
60~64	1	0	1	0	0	2	0	1	1	0	-1	0	0	-1	0	0	0	0
65~69	0	0	0	0	0	1	0	0	1	0	-1	0	0	-1	0	3	2	1
70~74	0	0	0	0	0	1	1	0	0	0	-1	-1	0	0	0	1	1	0
75~79	1	1	0	0	0	1	1	0	0	0	0	0	0	0	0	4	2	2
80~84	1	1	0	0	0	0	0	0	0	0	1	1	0	0	0	2	2	0
85~89	0	0	0	0	0	4	2	2	0	0	-4	-2	-2	0	0	14	7	7
90~94	1	0	0	1	0	5	2	3	0	0	-4	-2	-3	1	0	21	8	13
95~99	0	0	0	0	0	0	0	0	0	0	0	0	0	0	0	9	2	7
100~	0	0	0	0	0	1	0	1	0	0	-1	0	-1	0	0	0	0	0

5歳階級別移動数(美郷町)

令和4年10月1日～令和5年9月30日 (人)

年齢階級	転入					転出					社会増減	死亡						
	県内		県外			県内		県外				男	女	男	女			
	男	女	男	女	男	女	男	女										
総数(歳)	149	58	50	20	21	193	86	77	12	18	-44	-28	-27	8	3	144	65	79
0~4	10	6	3	0	1	11	6	3	1	1	-1	0	0	-1	0	0	0	0
5~9	7	4	2	1	0	11	8	3	0	0	-4	-4	-1	1	0	0	0	0
10~14	5	1	4	0	0	6	5	1	0	0	-1	-4	3	0	0	0	0	0
15~19	9	6	3	0	0	12	7	3	1	1	-3	-1	0	-1	-1	0	0	0
20~24	19	6	5	4	4	29	17	8	2	2	-10	-11	-3	2	2	0	0	0
25~29	20	9	4	3	4	12	5	5	1	1	8	4	-1	2	3	0	0	0
30~34	12	4	3	2	3	19	6	11	0	2	-7	-2	-8	2	1	0	0	0
35~39	6	3	2	1	0	14	6	6	0	2	-8	-3	-4	1	-2	0	0	0
40~44	10	5	3	1	1	13	6	4	2	1	-3	-1	-1	-1	0	1	1	0
45~49	13	5	3	2	3	12	2	8	1	1	1	3	-5	1	2	1	0	1
50~54	9	4	4	0	1	7	4	2	0	1	2	0	2	0	0	1	1	0
55~59	7	2	4	1	0	7	2	4	1	0	0	0	0	0	0	6	4	2
60~64	4	1	1	2	0	4	2	0	1	1	0	-1	1	1	-1	4	3	1
65~69	5	1	2	1	1	1	0	1	0	0	4	1	1	1	1	2	2	0
70~74	1	0	0	0	1	4	3	1	0	0	-3	-3	-1	0	1	9	6	3
75~79	1	0	0	0	1	4	0	1	0	3	-3	0	-1	0	-2	10	7	3
80~84	2	1	1	0	0	8	0	6	1	1	-6	1	-5	-1	-1	14	9	5
85~89	1	0	1	0	0	7	5	1	1	0	-6	-5	0	-1	0	24	4	20
90~94	6	0	3	2	1	6	1	4	0	1	0	-1	-1	2	0	44	18	26
95~99	2	0	2	0	0	5	0	5	0	0	-3	0	-3	0	0	20	8	12
100~	0	0	0	0	0	1	1	0	0	0	-1	-1	0	0	0	8	2	6

5歳階級別移動数(高千穂町)

令和4年10月1日～令和5年9月30日 (人)

年齢階級	転入					転出					社会増減	死亡						
	県内		県外			県内		県外				男	女	男	女			
	男	女	男	女	男	女	男	女										
総数(歳)	305	93	81	71	60	435	115	124	87	109	-130	-22	-43	-16	-49	235	113	122
0~4	18	2	6	7	3	19	4	7	4	4	-1	-2	-1	3	-1	0	0	0
5~9	8	0	5	1	2	18	4	10	2	2	-10	-4	-5	-1	0	0	0	0
10~14	8	4	4	0	0	15	11	4	0	0	-7	-7	0	0	0	0	0	0
15~19	21	7	9	1	4	51	9	13	17	12	-30	-2	-4	-16	-8	0	0	0
20~24	44	8	12	13	11	66	8	11	20	27	-22	0	1	-7	-16	0	0	0
25~29	51	10	12	16	13	47	8	11	13	15	4	2	1	3	-2	0	0	0
30~34	31	11	5	5	10	42	12	8	9	13	-11	-1	-3	-4	-3	0	0	0
35~39	18	4	7	2	5	33	10	13	3	7	-15	-6	-6	-1	-2	0	0	0
40~44	21	9	6	4	2	20	7	8	2	3	1	2	-2	2	-1	0	0	0
45~49	20	8	5	3	4	16	5	4	3	4	4	3	1	0	0	1	1	0
50~54	13	8	0	4	1	15	10	2	0	3	-2	-2	-2	4	-2	2	1	1
55~59	22	13	3	4	2	17	12	1	3	1	5	1	2	1	1	2	2	0
60~64	8	3	0	4	1	10	4	1	3	2	-2	-1	-1	1	-1	3	3	0
65~69	8	3	1	4	0	10	1	3	3	3	-2	2	-2	1	-3	12	9	3
70~74	6	0	2	3	1	9	2	3	3	1	-3	-2	-1	0	0	12	8	4
75~79	1	0	0	0	1	6	3	1	0	2	-5	-3	-1	0	-1	20	14	6
80~84	0	0	0	0	0	5	1	3	0	1	-5	-1	-3	0	-1	26	13	13
85~89	3	1	2	0	0	15	2	7	1	5	-12	-1	-5	-1	-5	54	27	27
90~94	1	1	0	0	0	14	1	9	1	3	-13	0	-9	-1	-3	58	23	35
95~99	3	1	2	0	0	7	1	5	0	1	-4	0	-3	0	-1	34	11	23
100~	0	0	0	0	0	0	0	0	0	0	0	0	0	0	0	11	1	10

5歳階級別移動数(日之影町)

令和4年10月1日～令和5年9月30日 (人)

年齢階級	転入	県内				県外				転出	社会増減				死亡			
		県内		県外		県内		県外			増減	県内		県外		死亡	男	女
		男	女	男	女	男	女	男	女			男	女	男	女			
総数(歳)	80	22	26	17	15	134	44	50	15	25	-54	-22	-24	2	-10	75	38	37
0~4	4	1	2	0	1	4	1	1	0	2	0	0	1	0	-1	0	0	0
5~9	2	1	1	0	0	5	2	3	0	0	-3	-1	-2	0	0	0	0	0
10~14	7	4	3	0	0	5	1	4	0	0	2	3	-1	0	0	0	0	0
15~19	3	3	0	0	0	13	5	3	3	2	-10	-2	-3	-3	-2	0	0	0
20~24	12	0	3	5	4	29	6	7	6	10	-17	-6	-4	-1	-6	0	0	0
25~29	7	1	1	3	2	10	3	4	2	1	-3	-2	-3	1	1	0	0	0
30~34	10	5	4	0	1	7	3	3	0	1	3	2	1	0	0	0	0	0
35~39	8	1	4	2	1	6	1	3	1	1	2	0	1	1	0	0	0	0
40~44	6	0	2	1	3	8	3	5	0	0	-2	-3	-3	1	3	0	0	0
45~49	2	1	0	1	0	4	2	1	0	1	-2	-1	-1	1	-1	1	1	0
50~54	6	2	1	2	1	6	6	0	0	0	0	-4	1	2	1	0	0	0
55~59	5	2	2	1	0	7	4	1	1	1	-2	-2	1	0	-1	0	0	0
60~64	1	0	0	1	0	2	1	0	1	0	-1	-1	0	0	0	2	2	0
65~69	2	0	1	1	0	3	2	0	0	1	-1	-2	1	1	-1	2	1	1
70~74	0	0	0	0	0	1	0	0	1	0	-1	0	0	-1	0	2	2	0
75~79	2	0	0	0	2	1	0	1	0	0	1	0	-1	0	2	3	3	0
80~84	0	0	0	0	0	1	1	0	0	0	-1	-1	0	0	0	7	7	0
85~89	2	1	1	0	0	9	1	4	0	4	-7	0	-3	0	-4	20	8	12
90~94	1	0	1	0	0	9	2	6	0	1	-8	-2	-5	0	-1	21	11	10
95~99	0	0	0	0	0	3	0	3	0	0	-3	0	-3	0	0	14	3	11
100~	0	0	0	0	0	1	0	1	0	0	-1	0	-1	0	0	3	0	3

5歳階級別移動数(五ヶ瀬町)

令和4年10月1日～令和5年9月30日 (人)

年齢階級	転入	県内				県外				転出	社会増減				死亡			
		県内		県外		県内		県外			増減	県内		県外		死亡	男	女
		男	女	男	女	男	女	男	女			男	女	男	女			
総数(歳)	143	52	51	22	18	204	68	62	33	41	-61	-16	-11	-11	-23	76	50	26
0~4	3	2	0	1	0	5	3	0	1	1	-2	-1	0	0	-1	0	0	0
5~9	4	1	3	0	0	13	6	5	2	0	-9	-5	-2	-2	0	0	0	0
10~14	39	19	19	0	1	14	8	6	0	0	25	11	13	0	1	0	0	0
15~19	2	2	0	0	0	46	20	16	3	7	-44	-18	-16	-3	-7	0	0	0
20~24	7	2	2	0	3	21	2	7	4	8	-14	0	-5	-4	-5	0	0	0
25~29	14	3	3	2	6	18	5	3	4	6	-4	-2	0	-2	0	0	0	0
30~34	12	5	4	3	0	9	2	1	4	2	3	3	3	-1	-2	0	0	0
35~39	11	4	2	3	2	13	5	5	2	1	-2	-1	-3	1	1	0	0	0
40~44	10	2	3	4	1	8	2	4	2	0	2	0	-1	2	1	2	2	0
45~49	5	2	3	0	0	8	3	1	2	2	-3	-1	2	-2	-2	0	0	0
50~54	11	3	6	2	0	6	4	1	0	1	5	-1	5	2	-1	1	1	0
55~59	5	4	0	0	1	5	3	0	0	2	0	1	0	0	-1	1	1	0
60~64	6	1	1	4	0	5	1	1	1	2	1	0	0	3	-2	3	2	1
65~69	2	1	0	0	1	3	1	0	1	1	-1	0	0	-1	0	4	4	0
70~74	3	0	1	1	1	3	0	2	1	0	0	0	-1	0	1	6	5	1
75~79	1	0	0	0	1	1	0	0	1	0	0	0	0	-1	1	10	9	1
80~84	3	0	0	2	1	2	0	1	1	0	1	0	-1	1	1	6	4	2
85~89	2	0	2	0	0	8	2	2	2	2	-6	-2	0	-2	-2	16	9	7
90~94	0	0	0	0	0	11	0	5	2	4	-11	0	-5	-2	-4	13	9	4
95~99	3	1	2	0	0	4	1	2	0	1	-1	0	0	0	-1	11	4	7
100~	0	0	0	0	0	1	0	0	0	1	-1	0	0	0	-1	3	0	3