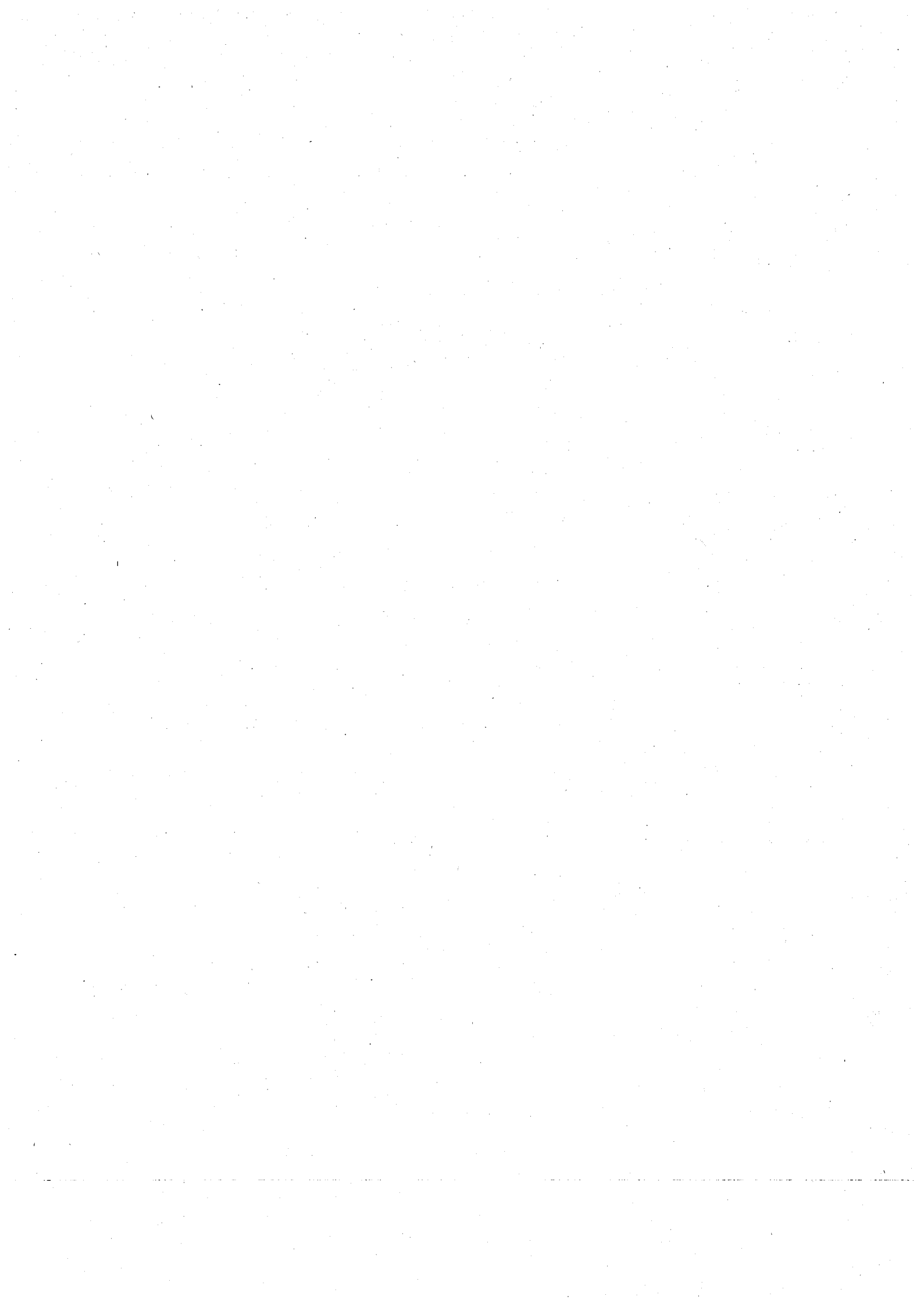


統計表



3-表一-1 年次別5大死因の推移(人口10万対)

【富崎県】

順位 年次	第1位		第2位		第3位		第4位		第5位	
	死因	率	死因	率	死因	率	死因	率	死因	率
昭39	脳血管疾患	197.2	悪性新生物	110.0	心疾患	73.4	老衰	58.0	不慮の死	42.2
40	"	210.7	"	111.2	患	88.2	"	60.1	肺炎・慮	43.5
41	"	202.0	"	110.1	"	84.2	"	53.0	慮	46.6
42	"	218.2	"	114.9	"	96.2	"	53.4	"	43.7
43	"	219.2	"	117.4	"	96.2	事故	42.9	衰	41.1
44	"	205.0	"	122.2	"	107.8	"	50.8	肺炎・慮	33.4
45	"	207.5	"	136.2	"	104.8	"	51.9	肺炎・慮	47.5
46	"	205.0	"	126.1	"	103.9	"	46.9	肺炎・慮	34.5
47	"	194.3	"	131.1	"	104.8	"	50.4	肺炎・慮	32.0
48	"	201.7	"	135.8	"	112.5	"	47.1	肺炎・慮	42.4
49	"	192.0	"	134.3	"	111.6	肺炎・気管支炎	40.3	慮	39.5
50	"	188.7	"	142.1	"	110.5	"	41.4	慮	37.5
51	"	196.2	"	136.7	"	115.6	"	43.5	"	34.6
52	"	184.5	"	135.7	"	113.2	"	39.0	"	34.7
53	"	174.8	"	138.0	"	119.9	"	36.2	"	34.5
54	"	160.0	"	147.9	"	130.2	"	34.7	"	29.2
55	"	163.9	"	148.3	"	129.1	"	41.8	"	34.0
56	"	161.5	"	146.6	"	128.7	"	48.4	"	30.4
57	悪性新生物	156.4	患	150.9	脳血管疾患	136.3	"	43.6	"	31.0
58	"	155.3	脳心	143.4	患	142.8	"	53.3	"	35.1
59	"	163.2	"	135.6	"	130.9	"	46.6	自殺	27.2
60	"	163.8	"	144.7	"	144.7	"	52.9	殺	27.3
61	"	166.7	"	139.6	"	122.8	"	55.3	殺	25.2
62	"	172.8	"	148.2	"	117.4	"	50.1	慮	27.6
63	"	188.5	"	157.9	"	120.6	"	57.4	慮	29.5
平元	"	187.7	"	146.2	"	112.7	"	65.3	"	29.0
2	"	186.5	"	155.6	"	116.2	"	69.1	"	29.8
3	"	192.7	"	154.4	"	116.7	"	72.0	"	31.8
4	"	204.1	"	147.6	"	112.9	"	75.8	"	29.8
5	"	194.6	"	156.4	"	114.4	"	83.4	"	31.8
6	"	210.6	"	166.4	"	107.2	"	87.1	"	36.4
7	"	221.3	脳血管疾患	140.7	心疾患	122.4	肺炎	78.0	"	34.4
8	"	226.3	"	138.6	患	122.7	"	62.8	"	37.8
9	"	235.5	"	128.7	"	122.2	"	71.9	"	33.6
10	"	242.5	"	134.5	"	118.7	"	69.8	"	35.0
11	"	234.9	心疾患	125.0	患	125.2	"	89.9	"	36.1
12	"	246.8	"	134.4	脳血管疾患	124.8	"	73.9	"	34.9
13	"	258.5	"	131.3	"	127.1	"	78.5	"	32.5
14	"	258.5	"	140.3	"	117.7	"	77.5	"	36.5
15	"	263.1	"	148.9	"	123.2	"	86.4	"	33.3
16	"	265.8	"	145.2	"	119.4	"	86.1	"	39.8
17	"	269.7	"	156.2	"	126.1	"	95.7	"	40.8
18	"	268.8	"	159.1	"	118.5	"	95.1	"	35.0
19	"	275.3	"	156.9	"	120.2	"	96.5	"	37.3
20	"	299.7	"	169.9	"	124.5	"	102.4	"	43.1
21	"	295.2	"	181.0	"	122.3	"	108.8	"	36.5
22	"	301.9	"	182.4	肺炎	121.6	"	113.6	衰	44.2
23	"	308.1	"	198.4	脳	126.0	脳血管疾患	121.9	"	49.6
24	"	309.4	"	195.4	"	130.0	"	126.1	"	
25	"	314.6	"	196.8	"	116.3	"	115.0	"	

(注)平成7年から死因分類が変更されたことにより、「肺炎・気管支炎」が「肺炎」となった。

3-表-2 死因別死亡数・死亡率(人口10万対)対前年比較

死因分類コード	分類名	平成25年			平成24年		
		死亡数	死亡率	総死亡数に対する割合(%)	死亡数	死亡率	総死亡数に対する割合(%)
	総数	12,906	,151.7	100.0	13,051	,159.2	100.0
01000	感染症及び寄生虫症	267	23.8	2.1	242	21.5	1.9
01100	腸管感染症	30	2.7	0.2	27	2.4	0.2
01200	結核	13	1.2	0.1	25	2.2	0.2
01201	呼吸器結核	12	1.1	0.1	24	2.1	0.2
01202	その他の結核	1	0.1	0.0	1	0.1	0.0
01300	敗血症	120	10.7	0.9	104	9.2	0.8
01400	ウイルス肝炎	46	4.1	0.4	38	3.4	0.3
01401	B型ウイルス肝炎	7	0.6	0.1	5	0.4	0.0
01402	C型ウイルス肝炎	35	3.1	0.3	31	2.8	0.2
01403	その他のウイルス肝炎	4	0.4	0.0	2	0.2	0.0
01500	ヒト免疫不全ウイルス〔HIV〕病	1	0.1	0.0	—	—	—
01600	その他の感染症及び寄生虫病	57	5.1	0.4	48	4.3	0.4
02000	新生物	3,631	324.0	28.1	3,589	318.8	27.5
02100	悪性新生物	3,526	314.6	27.3	3,483	309.4	26.7
02101	口唇、口腔及び咽頭の悪性新生物	70	6.2	0.5	64	5.7	0.5
02102	食道の悪性新生物	98	8.7	0.8	96	8.5	0.7
02103	胃の悪性新生物	405	36.1	3.1	418	37.1	3.2
02104	結腸の悪性新生物	299	26.7	2.3	255	22.6	2.0
02105	※	108	9.6	0.8	130	11.5	1.0
02106	肝及び肝内胆管の悪性新生物	323	28.8	2.5	335	29.8	2.6
02107	※	221	19.7	1.7	221	19.6	1.7
02108	膵の悪性新生物	318	28.4	2.5	312	27.7	2.4
02109	喉頭の悪性新生物	7	0.6	0.1	11	1.0	0.1
02110	気管、気管支及び肺の悪性新生物	708	63.2	5.5	625	55.5	4.8
02111	皮膚の悪性新生物	18	1.6	0.1	14	1.2	0.1
02112	乳房の悪性新生物	97	8.7	0.8	106	9.4	0.8
02113	子宮の悪性新生物	70	6.2	0.5	73	6.5	0.6
02114	卵巣の悪性新生物	38	3.4	0.3	38	3.4	0.3
02115	前立腺の悪性新生物	127	11.3	1.0	136	12.1	1.0
02116	膀胱の悪性新生物	73	6.5	0.6	73	6.5	0.6
02117	中枢神経系の悪性新生物	21	1.9	0.2	17	1.5	0.1
02118	悪性リンパ腫	111	9.9	0.9	122	10.8	0.9

※ 02105 直腸S字結腸移行部及び直腸の悪性新生物
02107 胆のう及びその他の胆道の悪性新生物

死 因 分 類 コ ー ド	分 類 名	平成25年			平成24年		
		死亡数	死亡率	総死亡数 に対する 割合(%)	死亡数	死亡率	総死亡数 に対する 割合(%)
02119	白血病	141	12.6	1.1	150	13.3	1.1
02120	※	57	5.1	0.4	57	5.1	0.4
02121	その他の悪性新生物	216	19.3	1.7	230	20.4	1.8
02200	その他の新生物	105	9.4	0.8	106	9.4	0.8
02201	中枢神経系のその他の新生物	26	2.3	0.2	25	2.2	0.2
02202	中枢神経系を除くその他の新生物	79	7.0	0.6	81	7.2	0.6
03000	※	56	5.0	0.4	55	4.9	0.4
03100	貧血	25	2.2	0.2	24	2.1	0.2
03200	※	31	2.8	0.2	31	2.8	0.2
04000	内分泌、栄養及び代謝疾患	213	19.0	1.7	208	18.5	1.6
04100	糖尿病	128	11.4	1.0	136	12.1	1.0
04200	その他の内分泌、栄養及び代謝疾患	85	7.6	0.7	72	6.4	0.6
05000	精神及び行動の障害	99	8.8	0.8	94	8.3	0.7
05100	血管性及び詳細不明の痴呆	83	7.4	0.6	70	6.2	0.5
05200	その他の精神及び行動の障害	16	1.4	0.1	24	2.1	0.2
06000	神経系の疾患	255	22.8	2.0	225	20.0	1.7
06100	髄膜炎	—	—	—	2	0.2	0.0
06200	脊髄性筋萎縮症及び関連症候群	16	1.4	0.1	22	2.0	0.2
06300	パーキンソン病	58	5.2	0.4	47	4.2	0.4
06400	アルツハイマー病	87	7.8	0.7	68	6.0	0.5
06500	その他の神経系の疾患	94	8.4	0.7	86	7.6	0.7
07000	眼及び附属器の疾患	—	—	—	—	—	—
08000	耳及び乳様突起の疾患	1	0.1	0.0	—	—	—
09000	循環器系の疾患	3,766	336.1	29.2	3,907	347.0	29.9
09100	高血圧性疾患	64	5.7	0.5	83	7.4	0.6
09101	高血圧性心疾患及び心腎疾患	31	2.8	0.2	42	3.7	0.3
09102	その他の高血圧性疾患	33	2.9	0.3	41	3.6	0.3
09200	心疾患（高血圧性を除く）	2,205	196.8	17.1	2,200	195.4	16.9
09201	慢性リウマチ性心疾患	34	3.0	0.3	32	2.8	0.2
09202	急性心筋梗塞	424	37.8	3.3	463	41.1	3.5
09203	その他の虚血性心疾患	219	19.5	1.7	196	17.4	1.5
09204	慢性非リウマチ性心内膜疾患	114	10.2	0.9	137	12.2	1.0
09205	心筋症	41	3.7	0.3	32	2.8	0.2

※ 02120 その他のリンパ組織、造血組織及び関連組織の悪性新生物
03000 血液及び造血器の疾患並びに免疫機構の障害
03200 その他の血液及び造血器の疾患並びに免疫機構の障害

死 因 分 類 コ ー ド	分 類 名	平成25年			平成24年		
		死亡数	死亡率	総死亡数 に対する 割合(%)	死亡数	死亡率	総死亡数 に対する 割合(%)
09206	不整脈及び伝導障害	497	44.3	3.9	479	42.5	3.7
09207	心不全	843	75.2	6.5	835	74.2	6.4
09208	その他の心疾患	33	2.9	0.3	26	2.3	0.2
09300	脳血管疾患	1,289	115.0	10.0	1,420	126.1	10.9
09301	くも膜下出血	127	11.3	1.0	137	12.2	1.0
09302	脳内出血	353	31.5	2.7	373	33.1	2.9
09303	脳梗塞	783	69.9	6.1	871	77.4	6.7
09304	その他の脳血管疾患	26	2.3	0.2	39	3.5	0.3
09400	大動脈瘤及び解離	154	13.7	1.2	135	12.0	1.0
09500	その他の循環器系の疾患	54	4.8	0.4	69	6.1	0.5
10000	呼吸器系の疾患	2,231	199.1	17.3	2,370	210.5	18.2
10100	インフルエンザ	8	0.7	0.1	17	1.5	0.1
10200	肺炎	1,303	116.3	10.1	1,464	130.0	11.2
10300	急性気管支炎	11	1.0	0.1	10	0.9	0.1
10400	慢性閉塞性肺疾患	183	16.3	1.4	199	17.7	1.5
10500	喘息	36	3.2	0.3	32	2.8	0.2
10600	その他の呼吸器系の疾患	690	61.6	5.3	648	57.6	5.0
11000	消化器系の疾患	467	41.7	3.6	490	43.5	3.8
11100	胃潰瘍及び十二指腸潰瘍	20	1.8	0.2	33	2.9	0.3
11200	ヘルニア及び腸閉塞	76	6.8	0.6	50	4.4	0.4
11300	肝疾患	151	13.5	1.2	160	14.2	1.2
11301	肝硬変（アルコール性を除く）	71	6.3	0.6	83	7.4	0.6
11302	その他の肝疾患	80	7.1	0.6	77	6.8	0.6
11400	その他の消化器系の疾患	220	19.6	1.7	247	21.9	1.9
12000	皮膚及び皮下組織の疾患	21	1.9	0.2	24	2.1	0.2
13000	筋骨格系及び結合組織の疾患	60	5.4	0.5	56	5.0	0.4
14000	尿路性器系の疾患	398	35.5	3.1	363	32.2	2.8
14100	糸球体疾患及び腎尿細管間質性疾患	36	3.2	0.3	46	4.1	0.4
14200	腎不全	297	26.5	2.3	272	24.2	2.1
14201	急性腎不全	44	3.9	0.3	52	4.6	0.4
14202	慢性腎不全	190	17.0	1.5	180	16.0	1.4
14203	詳細不明の腎不全	63	5.6	0.5	40	3.6	0.3
14300	その他の尿路性器系の疾患	65	5.8	0.5	45	4.0	0.3

3-表-2 死因別死亡数・死亡率(人口10万対)対前年比較

死因分類コード	分類名	平成25年			平成24年		
		死亡数	死亡率	総死亡数に対する割合(%)	死亡数	死亡率	総死亡数に対する割合(%)
15000	妊娠、分娩及び産じょく	—	—	—	—	—	—
16000	周産期に発生した病態	4	0.4	0.0	8	0.7	0.1
16100	※	—	—	—	—	—	—
16200	出産外傷	—	—	—	—	—	—
16300	※	3	0.3	0.0	2	0.2	0.0
16400	周産期に特異的な感染症	—	—	—	3	0.3	0.0
16500	※	—	—	—	1	0.1	0.0
16600	その他の周産期に発生した病態	1	0.1	0.0	2	0.2	0.0
17000	先天奇形、変形及び染色体異常	28	2.5	0.2	21	1.9	0.2
17100	神経系の先天奇形	2	0.2	0.0	—	—	—
17200	循環器系の先天奇形	10	0.9	0.1	12	1.1	0.1
17201	心臓の先天奇形	7	0.6	0.1	8	0.7	0.1
17202	その他の循環器系の先天奇形	3	0.3	0.0	4	0.4	0.0
17300	消化器系の先天奇形	2	0.2	0.0	4	0.4	0.0
17400	その他の先天奇形及び変形	9	0.8	0.1	2	0.2	0.0
17500	染色体異常、他に分類されないもの	5	0.4	0.0	3	0.3	0.0
18000	※	658	58.7	5.1	612	54.4	4.7
18100	老衰	556	49.6	4.3	498	44.2	3.8
18200	乳幼児突然死症候群	3	0.3	0.0	4	0.4	0.0
18300	※	99	8.8	0.8	110	9.8	0.8
20000	傷病及び死因の外因	751	67.0	5.8	787	69.9	6.0
20100	不慮の事故	439	39.2	3.4	462	41.0	3.5
20101	交通事故	68	6.1	0.5	69	6.1	0.5
20102	転倒・転落	83	7.4	0.6	92	8.2	0.7
20103	不慮の溺死及び溺水	82	7.3	0.6	84	7.5	0.6
20104	不慮の窒息	127	11.3	1.0	120	10.7	0.9
20105	煙、火及び火炎への曝露	14	1.2	0.1	11	1.0	0.1
20106	※	6	0.5	0.0	10	0.9	0.1
20107	その他の不慮の事故	59	5.3	0.5	76	6.8	0.6
20200	自殺	256	22.8	2.0	277	24.6	2.1
20300	他殺	3	0.3	0.0	4	0.4	0.0
20400	その他の外因	53	4.7	0.4	44	3.9	0.3

※ 16100 妊娠期間及び胎児発育に関連する障害 16300 周産期に特異的な呼吸障害及び心血管障害
 16500 胎児及び新生児の出血性障害及び血液障害
 18000 症状、徴候及び異常臨床所見・異常検査所見で他に分類されないもの
 18300 その他の症状、徴候及び異常臨床所見・異常検査所見で他に分類されないもの
 20106 有害物質による不慮の中毒及び有害物質への曝露

3-表-3 年次(昭和39年~平成25年)別主要死因死亡数・死亡率(人口10万対)

年次	結核		悪性新生物		脳血管疾患		心疾患	
	実数	率	実数	率	実数	率	実数	率
1964 昭和 39	347	31.6	1,209	110.0	2,168	197.2	807	73.4
1965 40	345	31.9	1,202	111.2	2,277	210.7	953	88.2
1966 41	316	30.8	1,183	110.1	2,171	202.0	1,905	84.2
1967 42	257	23.9	1,235	114.9	2,345	218.1	1,034	96.2
1968 43	201	18.8	1,257	117.4	2,347	219.2	1,036	96.7
1969 44	247	23.1	1,304	122.2	2,188	205.0	1,027	96.2
1970 45	223	21.2	1,432	136.4	2,181	207.5	1,133	107.8
1971 46	222	21.2	1,323	126.1	1,151	205.0	1,100	104.8
1972 47	158	15.1	1,375	131.1	2,039	194.3	1,091	130.9
1973 48	158	15.0	1,432	135.8	2,126	201.7	1,187	112.5
1974 49	146	13.7	1,431	134.3	2,046	192.0	1,197	111.6
1975 50	173	15.9	1,542	142.1	2,047	188.7	1,199	110.5
1976 51	143	13.0	1,500	136.7	2,154	196.2	1,269	115.6
1977 52	139	12.5	1,508	135.7	2,051	184.5	1,258	113.2
1978 53	128	11.4	1,551	138.0	1,964	174.8	1,347	119.9
1979 54	98	8.6	1,682	147.9	1,819	160.0	1,480	130.2
1980 55	108	9.4	1,713	148.8	1,893	164.4	1,487	129.1
1981 56	96	8.3	1,699	146.6	1,872	161.5	1,492	128.7
1982 57	71	6.1	1,824	156.4	1,760	150.9	1,590	136.3
1983 58	93	8.0	1,817	155.3	1,670	142.8	1,677	143.4
1984 59	59	5.4	1,914	163.2	1,535	130.9	1,590	135.6
1985 60	64	5.1	1,925	163.8	1,562	132.9	1,701	144.7
1986 61	53	4.5	1,959	166.7	1,443	122.8	1,641	139.6
1987 62	52	4.4	1,030	172.6	1,380	117.4	1,741	148.1
1988 63	62	5.3	2,215	188.5	1,417	120.6	1,855	157.9
1989 平成 元	48	4.1	2,206	187.7	1,324	112.7	1,718	146.2
1990 2	36	3.0	2,177	186.5	1,356	116.2	1,816	155.6
1991 3	36	3.1	2,249	192.7	1,362	116.7	1,801	154.4
1992 4	42	3.6	2,382	204.1	1,318	112.9	1,722	147.6
1993 5	34	2.9	2,275	194.6	1,337	114.4	1,828	156.6
1994 6	37	3.2	2,466	210.6	1,255	107.2	1,648	140.7
1995 7	26	2.2	2,597	221.3	1,627	138.6	1,437	122.4
1996 8	30	2.6	2,661	266.3	1,513	128.7	1,443	122.7
1997 9	24	2.0	2,767	235.5	1,580	134.5	1,436	122.2
1998 10	23	2.0	2,847	242.5	1,467	125.0	1,939	118.7
1999 11	31	2.6	2,758	234.9	1,470	125.2	1,578	134.4
2000 12	30	2.6	2,882	246.8	1,457	124.8	1,531	131.1
2001 13	13	1.1	3,014	258.1	1,482	126.9	1,531	131.1
2002 14	15	1.3	3,014	258.5	1,372	117.7	1,635	140.3
2003 15	14	1.2	3,061	263.1	1,433	123.2	1,732	148.9
2004 16	10	0.9	3,085	265.8	1,386	119.4	1,686	145.2
2005 17	17	1.5	3,110	269.7	1,454	126.1	1,801	156.2
2006 18	18	1.6	3,086	268.8	1,361	118.5	1,827	159.1
2007 19	14	1.2	3,146	275.3	1,373	120.2	1,793	156.9
2008 20	16	1.4	3,405	299.7	1,415	124.5	1,931	169.9
2009 21	10	0.9	3,342	295.2	1,385	122.3	2,049	181.0
2010 22	12	1.1	3,427	301.9	1,380	121.6	2,071	182.4
2011 23	24	2.1	3,484	308.1	1,379	121.9	2,244	198.4
2012 24	25	2.2	3,483	309.4	1,420	126.1	2,200	195.4
2013 25	13	1.2	3,526	314.6	1,289	115.0	2,205	196.8

注) 「肺炎」については、平成6年までは「肺炎及び気管支炎」として、また、「腎不全」については、平成6年までは「腎炎ネフローゼ症候群及びネフローゼ」として分類されていた。

肺 炎		腎 不 全		老 衰		不慮の事故		自 殺	
実 数	率	実 数	率	実 数	率	実 数	率	実 数	率
411	37.4	192	18	637.0	58.0	464	42.2	177	16.1
470	43.5	206	19	649.0	60.1	426	39.4	57	14.4
371	34.5	169	16	570.0	53.0	501	46.6	165	15.3
374	34.8	157	15	574.0	53.4	470	43.1	175	16.3
394	36.7	143	13	443.0	41.4	460	42.9	187	17.5
324	30.4	137	13	346.0	32.4	542	50.8	179	16.8
453	30.8	120	11	394.0	37.5	546	52.0	212	20.2
304	28.9	116	11	362.0	34.5	492	46.9	213	20.3
302	28.8	113	11	276.0	26.3	529	50.4	218	20.8
447	42.4	99	9	306.0	29.0	496	47.1	213	20.2
429	40.2	104	10	307.0	28.6	421	39.4	192	18.0
449	41.4	95	9	287.0	26.5	394	37.5	236	21.8
471	42.9	100	9	263.0	23.9	380	34.6	210	19.1
434	39.0	192	8	205.0	18.4	386	34.7	230	20.7
467	36.2	196	9	196.0	17.4	388	34.5	260	23.1
394	34.7	104	9	239.0	21.0	332	29.2	233	20.5
440	38.2	108	9	290.0	25.2	393	34.1	277	24.1
561	48.4	109	9	239.0	20.6	352	30.4	250	21.6
508	43.6	106	9	203.0	17.4	362	31.0	244	20.9
623	53.3	135	12	231.0	19.7	411	35.1	338	28.9
547	46.6	142	12	222.0	18.9	309	26.3	319	27.2
622	52.9	131	11	207.0	17.6	321	27.3	273	23.2
650	55.3	132	11	212.0	18.0	310	26.4	321	27.3
589	50.1	145	12	182.0	15.5	296	25.2	294	25.0
674	57.4	165	14	178.0	15.1	324	27.6	280	23.8
767	65.3	192	16	172.0	14.6	347	29.5	241	20.5
807	69.1	195	17	184.0	15.8	339	29.0	251	21.5
840	72.0	193	17	162.0	13.9	348	29.8	241	20.7
884	75.8	207	18	170.0	14.6	371	31.8	284	24.3
975	83.4	205	18	185.0	15.8	348	29.8	272	23.3
1,020	87.1	193	17	197.0	16.8	372	31.8	233	19.9
916	78.0	173	15	213.0	18.1	427	36.4	298	25.4
739	62.8	167	14	173.0	14.7	405	34.4	294	25.0
845	71.9	175	15	187.0	15.9	444	37.8	309	26.3
820	69.8	215	18	206.0	17.5	395	33.6	388	33.0
1,056	89.9	201	17	204.0	17.4	411	35.0	348	29.6
863	73.9	181	16	184.0	15.8	421	36.1	381	32.6
915	78.3	201	17	220.0	18.8	407	34.8	335	28.7
903	77.5	190	16	223.0	19.1	379	32.5	353	30.3
1,005	86.4	204	18	200.0	17.2	425	36.5	369	31.7
999	86.1	206	18	241.0	20.8	387	33.3	368	31.7
1,104	95.7	236	21	248.0	21.5	438	38.0	352	30.5
1,092	95.1	226	20	287.0	25.0	457	39.8	362	31.5
1,103	96.5	271	24	288.0	25.2	466	40.8	394	34.5
1,163	102.4	270	24	313.0	27.5	398	35.0	364	32.0
1,232	108.8	252	22	358.0	31.6	413	36.5	337	29.8
1,290	113.6	249	22	403.0	35.5	424	37.3	307	27.0
1,425	126.0	286	25	487.0	43.1	427	37.8	312	27.6
1,464	130.0	272	24	498.0	44.2	462	41.0	277	24.6
1,303	116.3	297	27	556.0	49.6	439	39.2	256	22.8

3-表-4 悪性新生物による死亡数及び死亡率・性・年齢(5歳階級)・年次別

年 齢 階 級 別	平 25		平 24		平 23		平 22		平 21		平 20	
	実数	死亡率	実数	死亡率	実数	死亡率	実数	死亡率	実数	死亡率	実数	死亡率
計	2,054	388.6	2,083	394.1	2,069	389.7	1,979	371.3	1,955	368.1	2,040	382.6
男												
0~4	—	—	2	7.8	1	3.9	—	—	—	—	1	3.9
5~9	—	—	1	3.9	1	3.8	—	—	—	—	—	—
10~14	—	—	1	3.5	—	—	—	—	—	—	1	3.3
15~19	—	—	—	—	1	3.4	—	—	—	—	1	3.3
20~24	1	4.9	2	9.8	2	9.7	1	4.5	1	4.1	1	4.2
25~29	—	—	2	7.8	1	3.7	1	3.6	1	3.9	1	3.7
30~34	4	13.2	—	—	3	9.6	1	3.1	1	3.1	3	9.1
35~39	6	17.2	8	22.9	5	14.3	2	5.8	8	23.9	6	18.5
40~44	8	25.1	10	31.4	5	15.9	10	33.5	8	27.0	6	20.1
45~49	17	56.3	18	59.6	11	36.3	17	52.9	24	73.3	18	53.5
50~54	38	110.8	42	122.4	42	118.6	51	138.7	52	138.0	55	141.8
55~59	80	202.1	107	270.3	114	274.9	116	270.8	117	264.6	132	284.5
60~64	185	387.7	214	448.4	198	413.6	180	405.2	167	411.2	168	450.1
65~69	235	721.9	196	602.1	211	696.6	210	655.7	212	651.8	228	714.2
70~74	284	967.6	285	971.0	297	1,003.4	273	930.2	287	957.3	326	1,062.7
75~79	380	1,399.3	379	1,395.6	372	1,381.5	391	1,456.3	389	1,474.9	373	1,419.1
80~84	396	2,025.9	395	2,020.8	421	2,210.2	384	2,064.4	375	2,107.0	369	2,213.3
85~	420	3,077.1	421	3,084.5	384	3,056.6	342	2,939.4	313	2,824.1	351	3,365.9
女												
計	1,472	246.4	1,400	234.4	1,415	235.8	1,448	240.5	1,387	230.8	1,365	226.3
0~4	1	4.0	—	—	1	4.0	—	—	—	—	1	4.1
5~9	—	—	—	—	—	—	—	—	—	—	—	—
10~14	1	3.7	—	—	—	—	—	—	—	—	1	3.5
15~19	1	3.6	1	3.6	—	—	—	—	1	3.5	—	—
20~24	—	—	—	—	—	—	—	—	2	7.9	1	3.9
25~29	1	3.6	1	3.6	1	3.5	1	3.4	—	—	—	—
30~34	2	6.3	2	6.3	4	12.3	6	17.9	6	17.7	3	8.6
35~39	7	19.3	8	22.0	7	19.1	10	27.6	7	19.8	6	17.3
40~44	13	37.6	14	40.5	9	26.2	9	27.4	22	66.4	17	51.1
45~49	20	60.0	17	51.0	17	51.0	21	59.9	23	64.6	26	70.7
50~54	28	75.4	36	96.9	28	73.4	48	122.0	46	113.8	52	126.5
55~59	55	131.1	60	143.1	58	134.0	67	149.8	53	114.7	95	195.4
60~64	109	216.1	110	218.1	103	201.8	100	211.8	79	182.0	95	236.5
65~69	117	323.4	85	234.9	97	281.2	106	287.7	112	295.4	104	277.1
70~74	148	406.1	139	381.4	154	419.0	158	433.1	159	424.5	139	363.5
75~79	187	509.9	200	545.3	195	535.0	211	576.6	200	553.4	203	562.3
80~84	272	871.4	262	839.4	252	821.1	249	820.6	242	817.3	230	807.9
85~	510	1,411.9	465	1,287.3	489	1,421.6	462	1,417.7	435	1,412.9	392	1,337.2

年 齡 階 級 別	平 25		平 24		平 23		平 22		平 21		平 20		
	実数	死亡率	実数	死亡率	実数	死亡率	実数	死亡率	実数	死亡率	実数	死亡率	
計	3,526	313.2	3,483	309.4	3,484	308.1	3,427	301.9	3,342	295.2	3,405	299.7	
総 数	0~4	1	2.0	2	4.0	2	4.0	—	—	—	—	2	4.0
	5~9	—	—	1	2.0	1	2.0	—	—	—	—	—	—
	10~14	1	1.8	1	1.8	—	—	—	—	—	—	2	3.4
	15~19	1	1.7	1	1.7	1	1.7	—	—	1	1.7	1	1.7
	20~24	1	2.4	2	4.8	2	4.6	1	2.1	3	6.0	2	4.1
	25~29	1	1.9	3	5.6	2	3.6	2	3.5	1	1.9	1	1.8
	30~34	6	9.7	2	3.2	7	11.0	7	10.7	7	10.6	6	8.8
	35~39	13	18.2	16	22.4	12	16.8	12	17.0	15	21.8	12	17.9
	40~44	21	31.6	24	36.1	14	21.3	19	30.3	30	47.8	23	36.4
	45~49	37	58.2	35	55.1	28	44.0	38	56.5	47	68.8	44	62.5
	50~54	66	92.4	78	109.2	70	95.1	99	130.1	98	125.5	107	133.9
	55~59	135	165.6	167	204.8	172	202.9	183	209.0	170	188.0	227	238.9
	60~64	294	299.5	324	330.1	301	304.3	280	305.6	246	292.8	263	339.4
	65~69	352	512.1	281	408.8	308	475.4	316	458.9	324	460.0	332	478.0
	70~74	432	656.6	424	644.4	451	679.7	431	654.8	446	661.3	465	674.7
	75~79	567	888.3	579	907.1	567	894.7	602	948.9	589	942.1	576	923.3
	80~84	668	1,316.0	657	1,294.3	673	1,353.0	633	1,293.3	617	1,301.5	599	1,327.0
	85~	930	1,868.6	886	1,780.2	873	1,859.0	804	1,818.1	748	1,786.4	743	1,869.6

(注) 死亡率(人口10万対)

3-表-5 心疾患による死亡数及び死亡率・性・年齢(5歳階級)・年次別

年齢階級	平 25		平 24		平 23		平 22		平 21		平 20	
	実数	死亡率	実数	死亡率	実数	死亡率	実数	死亡率	実数	死亡率	実数	死亡率
計	978	185.0	921	174.2	969	182.5	924	173.3	867	163.3	830	155.7
0~4	—	—	—	—	—	—	2	7.8	1	3.9	—	—
5~9	—	—	—	—	1	3.8	—	—	—	—	—	—
10~14	—	—	—	—	—	—	—	—	—	—	—	—
15~19	—	—	—	—	1	3.4	—	—	—	—	1	3.3
20~24	1	4.9	—	—	1	4.8	—	—	—	—	—	—
25~29	3	11.7	1	3.9	4	15.0	—	—	2	7.7	1	3.7
30~34	1	3.3	2	6.6	3	9.6	1	3.1	3	9.4	3	9.1
35~39	4	11.4	5	14.3	6	17.1	4	11.6	6	17.9	5	15.4
40~44	5	15.7	7	22.0	7	22.3	5	16.7	1	3.4	9	30.1
45~49	16	53.0	12	39.7	11	36.3	12	37.3	9	27.5	14	41.6
50~54	18	52.5	17	49.5	24	67.8	15	40.8	27	71.6	22	56.7
55~59	28	70.7	33	83.4	38	91.6	37	86.4	63	142.5	51	109.9
60~64	60	125.7	62	129.9	77	160.9	65	146.3	47	115.7	41	109.8
65~69	58	178.2	63	193.5	57	188.2	71	221.7	53	163.0	55	172.3
70~74	99	337.3	84	286.2	75	253.4	96	327.1	81	270.2	80	260.8
75~79	130	478.7	115	423.5	132	490.2	128	476.7	139	527.0	134	509.8
80~84	192	982.2	172	879.9	185	971.2	201	1,080.6	170	955.2	155	929.7
85~	363	2,659.5	348	2,549.6	347	2,762.1	287	2,466.7	265	2,391.0	259	2,483.7
計	1,227	205.4	1,279	214.1	1,275	212.5	1,147	190.5	1,182	196.7	1,101	182.5
0~4	4	16.2	1	4.0	1	4.0	—	—	1	4.0	1	4.1
5~9	—	—	—	—	—	—	—	—	—	—	—	—
10~14	—	—	—	—	1	3.7	—	—	—	—	—	—
15~19	—	—	—	—	—	—	—	—	—	—	—	—
20~24	—	—	—	—	—	—	—	—	—	—	1	3.9
25~29	1	3.6	—	—	1	3.5	—	—	—	—	1	3.4
30~34	—	—	1	3.2	2	6.2	—	—	—	—	2	5.7
35~39	—	—	2	5.5	1	2.7	—	—	1	2.8	4	11.5
40~44	1	2.9	2	5.8	4	11.7	2	6.1	2	6.0	2	6.0
45~49	3	9.0	5	15.0	4	12.0	1	2.9	6	16.9	5	13.6
50~54	8	21.5	7	18.8	3	7.9	11	28.0	6	14.8	6	14.6
55~59	10	23.8	9	21.5	10	23.1	10	22.4	14	30.3	15	30.8
60~64	18	35.7	20	39.7	20	39.2	23	48.7	17	39.2	21	52.3
65~69	20	55.3	25	69.1	16	46.4	36	97.7	42	110.8	28	74.6
70~74	35	96.0	57	156.4	46	125.1	47	128.8	58	154.8	48	125.5
75~79	83	226.3	96	261.8	111	304.6	84	229.5	103	285.0	96	265.9
80~84	198	634.4	179	573.5	217	707.0	204	672.3	189	638.3	201	706.0
85~	846	2,342.1	875	2,422.3	838	2,436.2	729	2,237.0	743	2,413.3	670	2,285.6

年 齡 階 級 別	平 25		平 24		平 23		平 22		平 21		平 20		
	実数	死亡率	実数	死亡率	実数	死亡率	実数	死亡率	実数	死亡率	実数	死亡率	
計	2,205	195.8	2,200	195.4	2,244	198.4	2,071	182.4	2,049	181.0	1,931	169.9	
総 数	0～4	4	8.0	1	2.0	1	2.0	2	4.0	2	4.0	1	2.0
	5～9	—	—	—	—	1	2.0	—	—	—	—	—	—
	10～14	—	—	—	—	1	1.8	—	—	—	—	—	—
	15～19	—	—	—	—	1	1.7	—	—	—	—	1	1.7
	20～24	1	2.4	—	—	1	2.3	—	—	—	—	1	2.0
	25～29	4	7.5	1	1.9	5	9.0	—	—	2	3.7	2	3.5
	30～34	1	1.6	3	4.8	5	7.8	1	1.5	3	4.6	5	7.3
	35～39	4	5.6	7	9.8	7	9.8	4	5.7	7	10.2	9	13.4
	40～44	6	9.0	9	13.5	11	16.7	7	11.2	3	4.8	11	17.4
	45～49	19	29.9	17	26.8	15	23.6	13	19.3	15	21.9	19	27.0
	50～54	26	36.4	24	33.6	27	36.7	26	34.2	33	42.2	28	35.0
	55～59	38	46.6	42	51.5	48	56.6	47	53.7	77	85.1	66	69.5
	60～64	78	79.5	82	83.5	97	98.1	88	96.0	64	76.2	62	80.0
	65～69	78	113.5	88	128.0	73	112.7	107	155.4	95	134.9	83	119.5
	70～74	134	203.7	141	214.3	121	182.3	143	217.2	139	206.1	128	185.7
	75～79	213	333.7	211	330.6	243	383.4	212	334.2	242	387.1	230	368.7
	80～84	390	768.3	351	691.5	402	808.2	405	827.5	359	757.3	356	788.6
85～	1,209	2,429.1	1,223	2,457.3	1,185	2,523.4	1,016	2,297.4	1,008	2,407.4	929	2,337.6	

(注) 死亡率(人口10万対)

3-表-6 脳血管疾患による死亡数及び死亡率・性・年齢(5歳階級)・年次別

年 齢 階 級 別	平 25		平 24		平 23		平 22		平 21		平 20	
	実数	死亡率	実数	死亡率	実数	死亡率	実数	死亡率	実数	死亡率	実数	死亡率
計	589	111.4	660	124.9	648	122.1	650	121.9	649	122.2	674	126.4
0~4	—	—	—	—	1	3.9	—	—	—	—	—	—
5~9	—	—	—	—	—	—	—	—	—	—	—	—
10~14	—	—	—	—	—	—	—	—	—	—	1	3.3
15~19	—	—	1	3.4	—	—	1	3.5	—	—	—	—
20~24	—	—	—	—	1	4.8	—	—	—	—	—	—
25~29	—	—	—	—	2	7.5	—	—	—	—	1	3.7
30~34	1	3.3	1	3.3	—	—	—	—	1	3.1	2	6.0
35~39	3	8.6	1	2.9	3	8.6	7	20.3	1	3.0	—	—
40~44	5	15.7	1	3.1	6	19.1	5	16.7	2	6.8	3	10.0
45~49	5	16.5	6	19.9	7	23.1	4	12.4	7	21.4	5	14.9
50~54	14	40.8	10	29.1	13	36.7	11	29.9	11	29.2	22	56.7
55~59	18	45.5	21	53.0	19	45.8	25	58.4	35	79.2	35	75.4
60~64	32	67.1	34	71.2	32	66.9	24	54.0	37	91.1	38	101.8
65~69	36	110.6	35	107.5	39	128.8	38	118.7	39	119.9	32	100.2
70~74	54	184.0	71	241.9	61	206.1	53	180.6	58	193.5	59	192.3
75~79	97	357.2	102	375.6	88	326.8	106	394.8	104	394.3	130	494.6
80~84	124	634.4	151	772.5	178	934.5	165	887.0	150	842.8	144	863.7
85~	200	1,465.3	226	1,655.8	198	1,576.1	211	1,813.5	204	1,840.7	202	1,937.1
計	700	117.2	760	127.2	731	121.8	730	121.2	736	122.5	741	122.9
0~4	—	—	—	—	—	—	—	—	—	—	—	—
5~9	—	—	—	—	—	—	—	—	—	—	—	—
10~14	—	—	—	—	—	—	—	—	—	—	—	—
15~19	—	—	—	—	—	—	—	—	—	—	—	—
20~24	—	—	—	—	—	—	—	—	—	—	—	—
25~29	—	—	—	—	—	—	—	—	—	—	2	6.8
30~34	5	15.8	—	—	1	3.1	—	—	1	3.0	3	8.6
35~39	2	5.5	4	11.0	2	5.5	—	—	—	—	2	5.8
40~44	—	—	5	14.5	2	5.8	3	9.1	4	12.1	6	18.0
45~49	6	18.0	3	9.0	4	12.0	4	11.4	4	11.2	3	8.2
50~54	6	16.2	2	5.4	5	13.1	13	33.0	7	17.3	6	14.6
55~59	9	21.5	12	28.6	13	30.0	11	24.6	15	32.5	12	24.7
60~64	22	43.6	15	29.7	12	23.5	17	36.0	14	32.3	10	24.9
65~69	18	49.7	20	55.3	21	60.9	16	43.4	17	44.8	20	53.3
70~74	19	52.1	21	57.6	33	89.8	39	106.9	53	141.5	42	109.8
75~79	61	166.3	55	150.0	64	175.6	67	183.1	78	215.8	74	205.0
80~84	112	358.8	127	406.9	125	407.3	138	454.8	125	422.2	147	516.4
85~	440	1,218.1	496	1,373.1	449	1,305.3	422	1,295.0	418	1,357.7	414	1,412.3

年 齡 階 級 別	平 25		平 24		平 23		平 22		平 21		平 20		
	実数	死亡率	実数	死亡率	実数	死亡率	実数	死亡率	実数	死亡率	実数	死亡率	
計	1,289	114.5	1,420	126.1	1,379	121.9	1,380	121.6	1,385	122.3	1,415	124.5	
総 数	0～4	—	—	—	—	1	2.0	—	—	—	—	—	
	5～9	—	—	—	—	—	—	—	—	—	—	—	
	10～14	—	—	—	—	—	—	—	—	—	1	1.7	
	15～19	—	—	1	1.7	—	—	1	1.8	—	—	—	
	20～24	—	—	—	—	1	2.3	—	—	—	—	—	
	25～29	—	—	—	—	2	3.6	—	—	—	—	3	5.3
	30～34	6	9.7	1	1.6	1	1.6	—	—	2	3.0	5	7.3
	35～39	5	7.0	5	7.0	5	7.0	7	9.9	1	1.5	2	3.0
	40～44	5	7.5	6	9.0	8	12.2	8	12.8	6	9.6	9	14.3
	45～49	11	17.3	9	14.2	11	17.3	8	11.9	11	16.1	8	11.4
	50～54	20	28.0	12	16.8	18	24.5	24	31.5	18	23.0	28	35.0
	55～59	27	33.1	33	40.5	32	37.8	36	41.1	50	55.3	47	49.5
	60～64	54	55.0	49	49.9	44	44.5	41	44.7	51	60.7	48	61.9
	65～69	54	78.6	55	80.0	60	92.6	54	78.4	56	79.5	52	74.9
	70～74	73	110.9	92	139.8	94	141.7	92	139.8	111	164.6	101	146.6
	75～79	158	247.5	157	246.0	152	239.8	173	272.7	182	291.1	204	327.0
	80～84	236	464.9	278	547.7	303	609.2	303	619.1	275	580.1	291	644.6
85～	640	1,285.9	722	1,450.6	647	1,377.7	633	1,431.4	622	1,485.5	616	1,550.0	

(注) 死亡率(人口10万対)

3-表-7 死因別乳児死亡数・死亡率(出生千対)対前年比較

乳児死 分類 コード	分類名	平成25年			平成24年		
		死亡数	死亡率	総死亡数 に対する 割合(%)	死亡数	死亡率	総死亡数 に対する 割合(%)
	総数	27	2.7	100.0	27	2.7	100.0
Ba01	腸管感染症	—	—	—	—	—	—
Ba02	敗血症	—	—	—	—	—	—
Ba03	麻疹	—	—	—	—	—	—
Ba04	ウイルス肝炎	—	—	—	—	—	—
Ba05	その他の感染症及び寄生虫症	—	—	—	—	—	—
Ba06	悪性新生物	—	—	—	—	—	—
Ba07	白血病	—	—	—	—	—	—
Ba08	その他の悪性新生物	—	—	—	—	—	—
Ba09	その他の新生物	—	—	—	—	—	—
Ba10	栄養失調症及びその他の栄養欠乏症	—	—	—	—	—	—
Ba11	代謝障害	1	0.1	3.7	—	—	—
Ba12	髄膜炎	—	—	—	—	—	—
Ba13	脊髄性筋萎縮症及び関連症候群	—	—	—	—	—	—
Ba14	脳性麻痺	—	—	—	—	—	—
Ba15	心疾患(高血圧性を除く)	1	0.1	3.7	—	—	—
Ba16	脳血管疾患	—	—	—	—	—	—
Ba17	インフルエンザ	—	—	—	—	—	—
Ba18	肺炎	—	—	—	1	0.1	3.7
Ba19	喘息	—	—	—	—	—	—
Ba20	ヘルニア及び腸閉塞	—	—	—	—	—	—
Ba21	肝疾患	—	—	—	—	—	—
Ba22	腎不全	—	—	—	—	—	—
Ba23	周産期に発生した病態	4	0.4	14.8	8	0.8	29.6
Ba24	※	—	—	—	—	—	—
Ba25	出産外傷	—	—	—	—	—	—
Ba26	出生時仮死	1	0.1	3.7	1	0.1	3.7
Ba27	新生児の呼吸窮(促)迫	—	—	—	—	—	—
Ba28	周産期に発生した肺出血	—	—	—	—	—	—
Ba29	周産期に発生した心血管障害	—	—	—	—	—	—

※ Ba24 妊娠期間及び胎児発育に関連する障害

乳児死因分類コード	分類名	平成25年			平成24年		
		死亡数	死亡率	総死亡数に対する割合(%)	死亡数	死亡率	総死亡数に対する割合(%)
Ba30	※	2	0.2	7.4	1	0.1	3.7
Ba31	新生児の細菌性敗血症	—	—	—	3	0.3	11.1
Ba32	その他の周産期に特異的な感染症	—	—	—	—	—	—
Ba33	※	—	—	—	1	0.1	3.7
Ba34	その他の周産期に発生した病態	1	0.1	3.7	2	0.2	7.4
Ba35	先天奇形、変形及び染色体異常	10	1.0	37.0	9	0.9	33.3
Ba36	神経系の先天奇形	—	—	—	—	—	—
Ba37	心臓の先天奇形	2	0.2	7.4	4	0.4	14.8
Ba38	その他の循環器系の先天奇形	2	0.2	7.4	1	0.1	3.7
Ba39	呼吸器系の先天奇形	1	0.1	3.7	—	—	—
Ba40	消化器系の先天奇形	—	—	—	—	—	—
Ba41	筋骨格系の先天奇形及び変形	1	0.1	3.7	1	0.1	3.7
Ba42	その他の先天奇形及び変形	—	—	—	—	—	—
Ba43	染色体異常、他に分類されないもの	4	0.4	14.8	3	0.3	11.1
Ba44	乳幼児突然死症候群	3	0.3	11.1	4	0.4	14.8
Ba45	その他の全ての疾患	5	0.5	18.5	5	0.5	18.5
Ba46	不慮の事故	3	0.3	11.1	—	—	—
Ba47	交通事故	—	—	—	—	—	—
Ba48	転倒・転落	—	—	—	—	—	—
Ba49	不慮の溺死及び溺水	—	—	—	—	—	—
Ba50	※	—	—	—	—	—	—
Ba51	その他の不慮の窒息	3	0.3	11.1	—	—	—
Ba52	煙、火及び火災への曝露	—	—	—	—	—	—
Ba53	※	—	—	—	—	—	—
Ba54	その他の不慮の事故	—	—	—	—	—	—
Ba55	他殺	—	—	—	—	—	—
Ba56	その他の外因	—	—	—	—	—	—

※ Ba30 その他の周産期に特異的な呼吸障害及び心血管障害
 Ba33 胎児及び新生児の出血性障害及び血液障害
 Ba50 胃内容物の誤えん及び気道閉鎖を生じた食物等の誤えん（吸引）
 Ba53 有害物質による不慮の中毒及び有害物質への曝露