

交通指導取締り指針

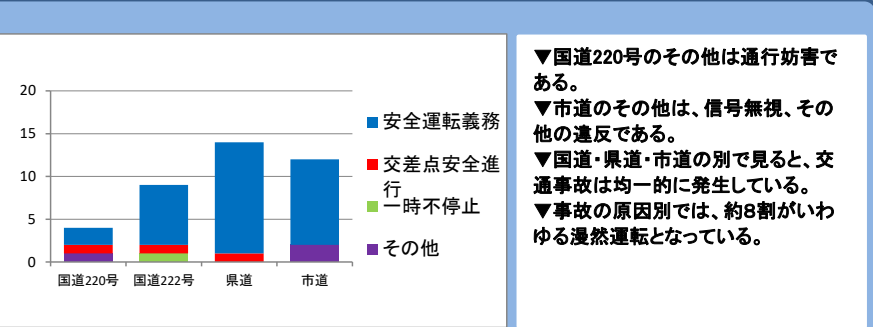
日南警察署の速度取締り重点

重点路線	重点時間帯	区域	規制速度
国道220号	14:00～16:00	平山地区	50km/h
国道222号	16:00～18:00	吾田地区	40km/h
市道	10:00～12:00	星倉・時任地区	40km/h

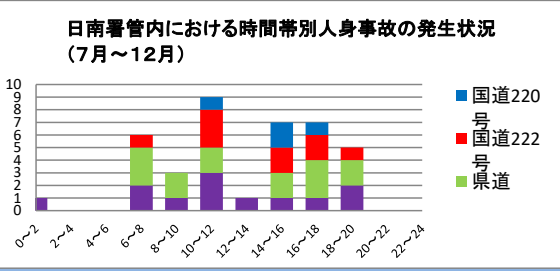
その他の交通指導取締り重点

事故多発地点における見せる取締り及び横断歩行者妨害の取締り強化

日南警察署管内における交通事故(人身事故)の発生状況



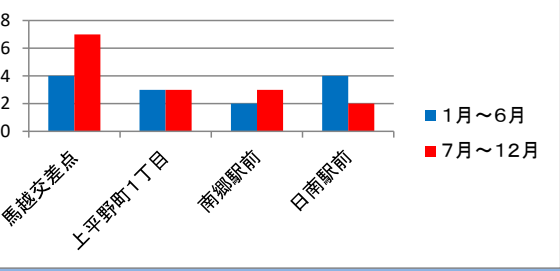
- ▼国道220号のその他は通行妨害である。
- ▼市道のその他は、信号無視、その他の違反である。
- ▼国道・県道・市道の別で見ると、交通事故は均一的に発生している。
- ▼事故の原因別では、約8割がいわゆる漫然運転となっている。



- ▼下半期は、昼間を除いた日中の時間帯に人身事故が多発している状況が認められた。
- ▼特に、午前10時から午後0時までの間と午後2時から午後6時まで間の発生が多い。

～令和5年7月から12月における人身事故の発生状況～
事故原因は安全不確認等の漫然運転によるものが約8割であり、時間帯としては昼間を除いた日中の発生が多いことから、緊張感に欠ける運転が事故につながっているものと思料される。

管内の交通事故多発交差点の交通事故(人身及び物損)発生状況



- ▼左の交通事故数は、地図を縦横250メートルおきに線で区切り、その範囲の発生数を集計したもので、各地点は、令和6年上半期指定の事故多発地点上位4地点である。
- ▼いずれの地点も増加若しくは高止まりしており、馬越交差点においては、事故の発生が約2倍となっている。

その他の交通指導取締り要点及び取締り要望

地域住民からの取締り要望箇所における取締りも積極的に実施するとともに、時間帯別では午後5時台事故発生件数が多いことから、同時間帯における交通指導取締りを強化する。