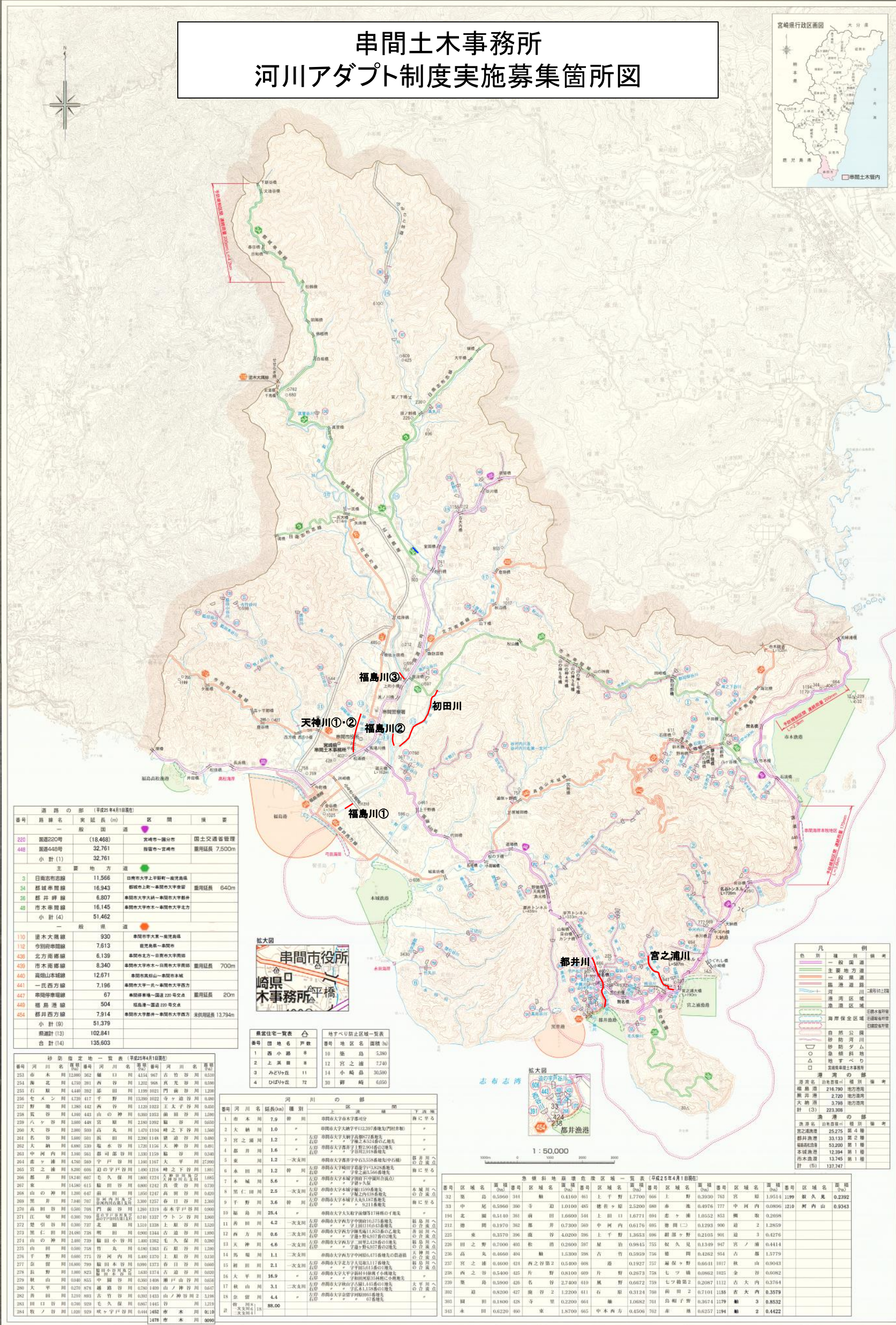


串間土木事務所 河川アダプト制度実施募集箇所図



道路の部 (平成25年4月1日現在)				
番号	路線名	実延長 (m)	区分	概要
220	国道220号	18,468	宮崎市一帯分	国土交通省管理
448	国道448号	32,761	指宿市～宮崎市	重用延長 7,500m
小計(1) 32,761				
主要地方道				
3	日南志布志線	11,566	日南志布志線一帯	重用延長 640m
34	都城半環線	16,943	都城半環線一帯	
36	都井半環線	6,807	都井半環線一帯	
48	市木半環線	16,145	市木半環線一帯	
小計(4) 51,462				
一般県道				
110	逢木大橋線	930	逢木大橋線一帯	
112	今別半環線	7,613	今別半環線一帯	
436	北方半環線	6,139	北方半環線一帯	
439	市木半環線	8,340	市木半環線一帯	重用延長 700m
440	高嶺山本城線	12,671	高嶺山本城線一帯	
441	一氏西方線	7,196	一氏西方線一帯	
442	串間停車場線	67	串間停車場線一帯	重用延長 20m
447	福島港線	504	福島港線一帯	
454	都井西方線	7,914	都井西方線一帯	重用延長 13,794m
小計(9) 51,379				
集計(13) 102,841				
合計(14) 135,603				

砂防施設一覧表 (平成25年4月1日現在)				
番号	河川名	延長 (m)	種類	備考
203	山ノ神	1,200	砂防	
254	北川	4,441	砂防	
255	石原	4,441	砂防	
256	セムン	4,728	砂防	
257	野池	1,288	砂防	
258	瓦谷	4,441	砂防	
259	八ヶ谷	3,000	砂防	
260	大谷	3,000	砂防	
261	名谷	4,441	砂防	
262	大納	4,441	砂防	
263	中河	3,100	砂防	
264	津々	4,441	砂防	
265	三之	4,441	砂防	
266	都井	4,441	砂防	
267	家	4,441	砂防	
268	山の	4,441	砂防	
269	黒	4,441	砂防	
270	高	4,441	砂防	
271	江	4,441	砂防	
272	惣	4,441	砂防	
273	黒	4,441	砂防	
274	山の	4,441	砂防	
275	山	4,441	砂防	
276	平	4,441	砂防	
277	奈	4,441	砂防	
278	黒	4,441	砂防	
279	飯	4,441	砂防	
280	大	4,441	砂防	
281	飯	4,441	砂防	
282	山	4,441	砂防	
283	田	4,441	砂防	
284	田	4,441	砂防	
2478 市木 0900				

集積住宅一覧表		地すべり防止区域一覧表	
番号	地地名	戸数	面積 (ha)
1	西小島	8	5,380
2	上高田	8	7,740
3	みどり丘	11	14,400
4	ひびり丘	72	30,050

河川一覧表				
番号	河川名	延長 (km)	種別	下流端
1	赤木川	7.9	幹川	串間市大字赤木川河口
2	大納川	1.0	支川	串間市大字大納川河口
3	宮之酒川	1.2	支川	左部 串間市大字宮之酒川河口
4	都井川	1.6	支川	左部 串間市大字都井川河口
5	東川	1.2	支川	串間市大字東川河口
6	赤木川	1.2	幹川	左部 串間市大字赤木川河口
7	本城川	5.6	支川	串間市大字本城川河口
8	黒仁田川	2.5	支川	左部 串間市大字黒仁田川河口
9	千野川	3.6	幹川	左部 串間市大字千野川河口
10	飯島川	25.4	支川	串間市大字飯島川河口
11	赤木川	4.2	支川	左部 串間市大字赤木川河口
12	西力川	0.6	支川	左部 串間市大字西力川河口
13	天神川	4.6	支川	左部 串間市大字天神川河口
14	馬場川	1.1	支川	串間市大字馬場川河口
15	新田川	2.1	支川	左部 串間市大字新田川河口
16	大早川	16.9	支川	左部 串間市大字大早川河口
17	秩山川	3.1	支川	左部 串間市大字秩山川河口
18	森田川	4.4	支川	左部 串間市大字森田川河口
19	大早川	18.0	支川	左部 串間市大字大早川河口

急傾斜地崖崩危険区域一覧表 (平成25年4月1日現在)									
番号	区域名	面積 (ha)	種別	危険区域	面積 (ha)	備考			
32	西小島	0.5960	崖崩	上野	1.7700				
33	中尾	0.5960	崖崩	赤木	2.5200				
194	北園	0.5140	崖崩	上野	1.6771				
212	都井	0.1970	崖崩	都井	0.6176				
225	東	0.3570	崖崩	上野	1.3553				
226	田之野	0.7000	崖崩	田之野	0.9845				
236	高	0.4660	崖崩	赤木	0.5959				
237	宮之	0.4600	崖崩	宮之	0.8273				
238	西之	0.5400	崖崩	西之	0.8100				
239	飯	0.5900	崖崩	飯	0.9672				
302	飯	0.8200	崖崩	飯	1.2200				
303	田	0.1800	崖崩	田	1.0682				
343	赤木	0.6220	崖崩	赤木	1.8700				

この地図は、国土院測図院の承認を得て、同院発行の5万分の1地形図を基に作成したものである。(伊豆群島 串間市 平成25年4月1日現在)