



図1 下三財古墳群第32号の位置（広域図）

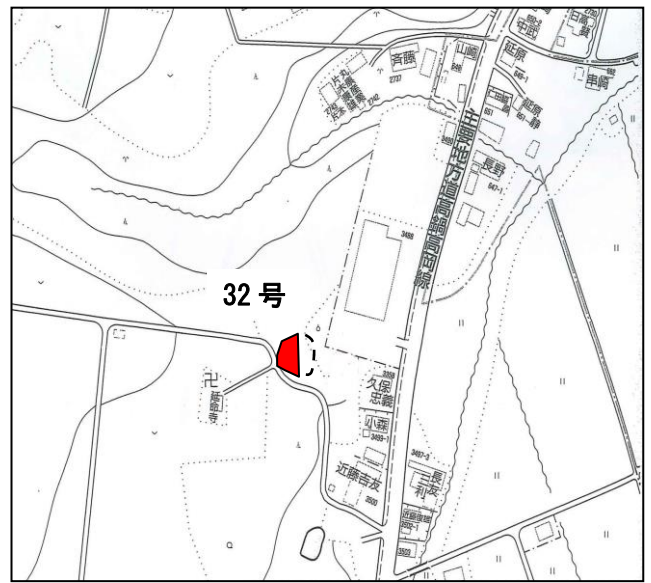


図2 下三財古墳群第32号の位置（詳細図）

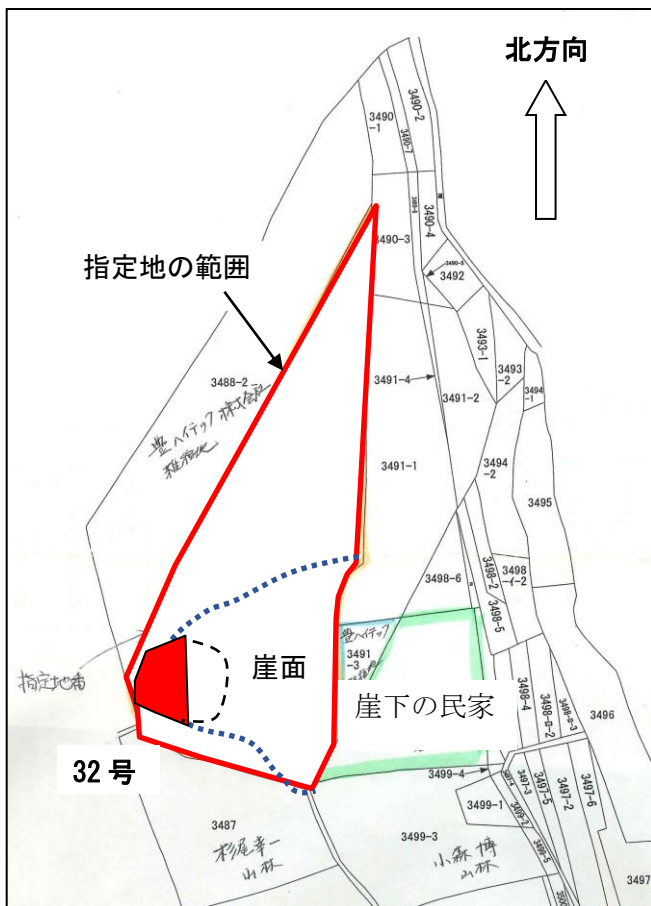


図3 下三財古墳群第32号の位置と指定地

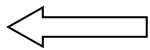


写真1 下三財古墳群第32号の現況（東から）



写真2 墳丘の崩壊状況（南から）

北方向



墳丘の崩落箇所[崖面]

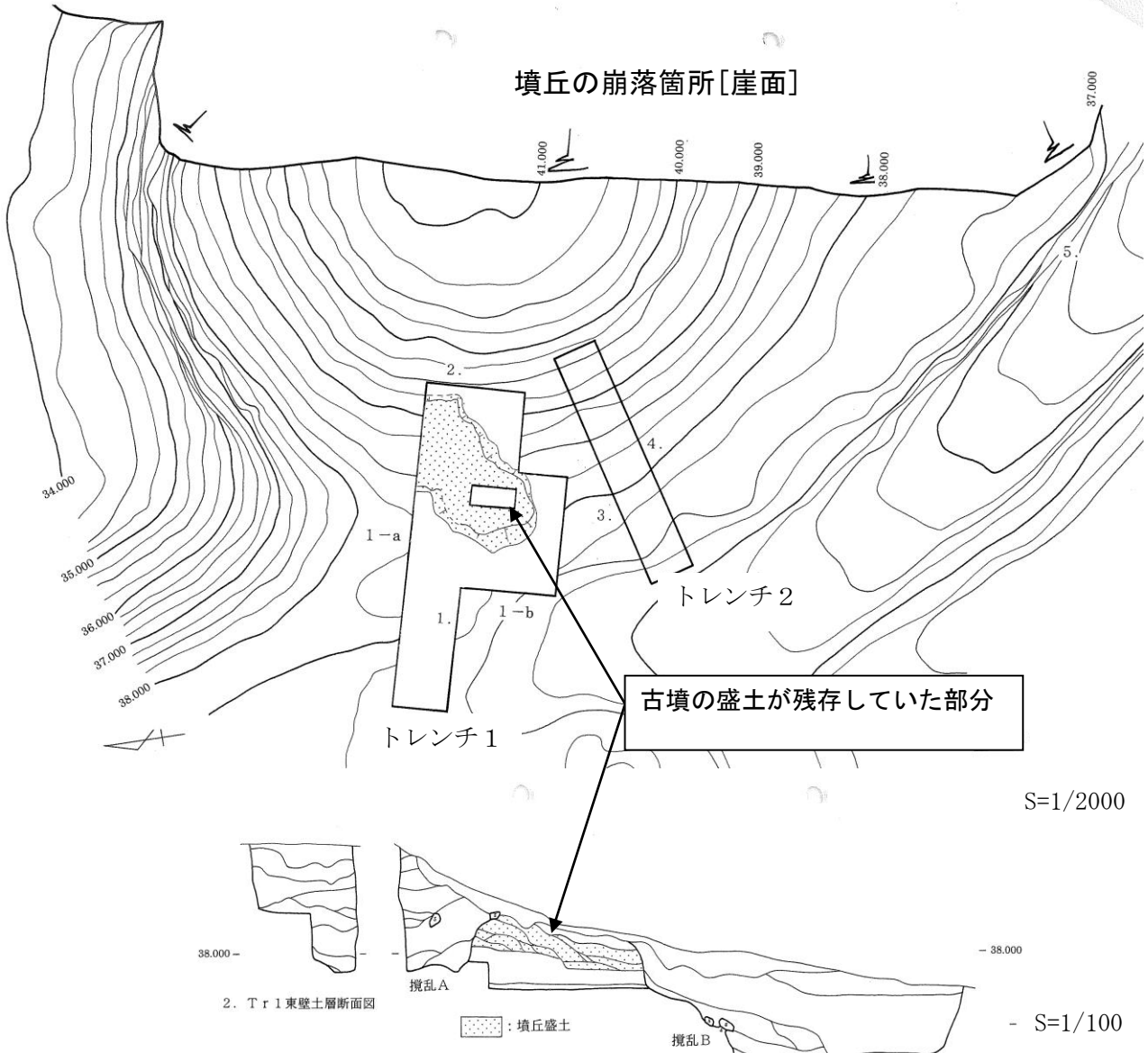


図4 下三財古墳群第32号の現況測量図と古墳盛土の残存箇所



写真3 確認調査の状況 (西から)



写真4 県文化財保護審議会委員による現地調査