

社会資本総合整備計画 防災・安全交付金

令和05年01月27日

計画の名称	道路構造物（市町村・道路施設）の的確な維持管理（通常）（防災・安全）											
計画の期間	平成31年度～令和05年度（5年間）										重点配分対象の該当	
交付対象	都城市,延岡市,日南市,小林市,日向市,西都市,えびの市,三股町,高原町,国富町,綾町,新富町,西米良村,木城町,門川町,椎葉村,美郷町,高鍋町,五ヶ瀬町,串間市											
計画の目標	市町村が管理する道路施設（道路、法面等）において、点検に基づいた修繕等を計画的に実施し、地域住民の安全性及び信頼性の向上を図る。											
全体事業費（百万円）	合計（A+B+C+D）	5,750	A	5,750	B	0	C	0	D	0	効果促進事業費の割合C / (A+B+C+D)	0 %

番号	計画的成果目標（定量的指標） 定量的指標の定義及び算定式	定量的指標の現況値及び目標値		
		当初現況値	中間目標値	最終目標値
		平成31年度	令和3年度	令和5年度
1	道路施設（道路、法面等）の健全度を向上させる。 道路施設の健全度 (道路施設の健全度を算出) = (対策済み道路延長) / (点検に基づいた要対策延長) × 100%	0%	35%	45%

備考等	個別施設計画を含む	-	国土強靱化を含む	○	定住自立圏を含む	○	連携中枢都市圏を含む	-	流域水循環計画を含む	-	地域再生計画を含む	-	避難確保計画の策定	避難行動要支援者名簿の提供
国土強靱化地域計画A1.A2.A3.A4.A9.A11.A17.A22.A23.A30.A32.A34.A35.A40.A43.A44.A50.A51.A52.A68.A69.A70.A71.A72.A73.A74.A75.A76.A77.A78.A80.A82.A84.A86.A87都城広域定住自立圏共生ビジョンA29.A30宮崎県北定住自立圏共生ビジョンA54.A55.A56.A57.A58.A59.A60.A61.A63														

A 基幹事業

基幹事業(大)	番号	事業種別	地域種別	交付対象	直接間接	事業者	種別1	種別2	要素となる事業名 (事業箇所)	事業内容 (延長・面積等)	市区町村名/ 港湾・地区名	事業実施期間(年度)					全体事業費 (百万円)	費用 便益比	個別施設計画 策定状況	
												H31	R02	R03	R04	R05				
一体的に実施することにより期待される効果																				
備考																				
道路事業	A01-001	道路	一般	都城市	直接	都城市	市町村道	修繕	(1)母智丘通線	舗装修繕 L=2.50km	都城市						231		未策定	
	A01-002	道路	一般	都城市	直接	都城市	市町村道	修繕	(1)神之山・高木線	舗装修繕 L=0.1.13km	都城市						105		未策定	
	A01-003	道路	一般	都城市	直接	都城市	市町村道	修繕	(1)下川東・穂満坊線	舗装修繕 L=0.85km	都城市						94		未策定	
	A01-004	道路	一般	都城市	直接	都城市	市町村道	修繕	(1)庄内・山田線・庄内工区	舗装修繕 L=1.80km	都城市						121		未策定	
	A01-005	道路	一般	都城市	直接	都城市	市町村道	修繕	(1)万ヶ塚・庄内線・3工区	舗装修繕 L=0.23km	都城市						26		未策定	
	A01-006	道路	一般	都城市	直接	都城市	市町村道	修繕	(2)麓桜木線・麓工区	舗装修繕 L=0.32km	都城市						25		未策定	

A 基幹事業

基幹事業(大)	番号	事業種別	地域種別	交付対象	直接間接	事業者	種別1	種別2	要素となる事業名 (事業箇所)	事業内容 (延長・面積等)	市区町村名/ 港湾・地区名	事業実施期間(年度)					全体事業費 (百万円)	費用 便益比	個別施設計画 策定状況
												H31	R02	R03	R04	R05			
一体的に実施することにより期待される効果																			
備考																			
道路事業	A01-007	道路	一般	都城市	直接	都城市	市町村道	修繕	(1)下花木乗峯線	舗装修繕 L=0.28km	都城市						23	未策定	
	A01-008	道路	一般	都城市	直接	都城市	市町村道	修繕	(1)高崎・山之口線・大井手工区	舗装修繕 L=0.75km	都城市						64	未策定	
	A01-009	道路	一般	都城市	直接	都城市	市町村道	修繕	(1)穂満坊山之口停車場線	舗装修繕 L=0.86km	都城市						151	未策定	
	A01-010	道路	一般	都城市	直接	都城市	市町村道	修繕	(1)大井手宝光線	舗装修繕 L=0.30km	都城市						39	未策定	
	A01-011	道路	一般	都城市	直接	都城市	市町村道	修繕	(1)高崎・山之口線・横谷工区	舗装修繕 L=0.63km	都城市						71	未策定	
	A01-012	道路	一般	都城市	直接	都城市	市町村道	修繕	(1)切藤塚原線・1工区	舗装修繕 L=0.30km	都城市						35	未策定	

A 基幹事業

基幹事業(大)	番号	事業種別	地域種別	交付対象	直接間接	事業者	種別1	種別2	要素となる事業名 (事業箇所)	事業内容 (延長・面積等)	市区町村名/ 港湾・地区名	事業実施期間(年度)					全体事業費 (百万円)	費用 便益比	個別施設計画 策定状況
												H31	R02	R03	R04	R05			
一体的に実施することにより期待される効果																			
備考																			
道路事業	A01-013	道路	一般	都城市	直接	都城市	市町村道	修繕	(2)荒場栢木線・1工区	舗装修繕 L=0.17km	都城市						8	未策定	
	A01-014	道路	一般	都城市	直接	都城市	市町村道	修繕	(1)温水杉倉線・1工区	舗装修繕 L=0.11km	都城市						10	未策定	
	A01-015	道路	一般	都城市	直接	都城市	市町村道	修繕	(1)毘砂丸・万ヶ塚線	舗装修繕 L=0.15km	都城市						16	未策定	
	A01-016	道路	一般	都城市	直接	都城市	市町村道	修繕	(2)下是・梶原線	舗装修繕 L=0.16km	都城市						10	未策定	
	A01-017	道路	一般	都城市	直接	都城市	市町村道	修繕	(1)庄内・山田線・池之原 工区	舗装修繕 L=1.45km	都城市						120	未策定	
	A01-018	道路	一般	延岡市	直接	延岡市	市町村道	計画調査	(1)柳瀬駄小屋線ほか	道路ストック点検 L=325km	延岡市						19	-	

A 基幹事業

基幹事業(大)	番号	事業種別	地域種別	交付対象	直接間接	事業者	種別1	種別2	要素となる事業名 (事業箇所)	事業内容 (延長・面積等)	市区町村名/ 港湾・地区名	事業実施期間(年度)					全体事業費 (百万円)	費用 便益比	個別施設計画 策定状況	
												H31	R02	R03	R04	R05				
一体的に実施することにより期待される効果																				
備考																				
道路事業	A01-019	道路	一般	延岡市	直接	延岡市	市町村道	計画調査	(1)亀井通線ほか	道路附属物点検 N=1,315灯	延岡市						53		-	
	A01-020	道路	一般	日南市	直接	日南市	市町村道	修繕	(他)昼野曾和田線	舗装修繕 L=0.80km	日南市							36		未策定
	A01-021	道路	一般	日南市	直接	日南市	市町村道	修繕	(1)山ノ口上塚田線	舗装修繕 L=2.57km	日南市							150		未策定
	A01-022	道路	一般	小林市	直接	小林市	市町村道	修繕	(1)北小林原・高山線ほか 3路線	舗装修繕 L=1.20km	小林市							82		未策定
	A01-023	道路	一般	小林市	直接	小林市	市町村道	修繕	(2)今別府・平川線ほか2 路線	舗装修繕 L=1.82km	小林市							186		未策定
	A01-024	道路	一般	日向市	直接	日向市	市町村道	修繕	(1)塩見美々津線・平岩工 区	法面修繕 L=0.07km	日向市							50		未策定

A 基幹事業

基幹事業(大)	番号	事業種別	地域種別	交付対象	直接間接	事業者	種別1	種別2	要素となる事業名 (事業箇所)	事業内容 (延長・面積等)	市区町村名/ 港湾・地区名	事業実施期間(年度)					全体事業費 (百万円)	費用 便益比	個別施設計画 策定状況	
												H31	R02	R03	R04	R05				
一体的に実施することにより期待される効果																				
備考																				
道路事業	A01-025	道路	一般	日向市	直接	日向市	市町村道	修繕	(1)日知屋財光寺通線・財光寺工区	舗装修繕 L=0.16km	日向市						12		未策定	
	A01-026	道路	一般	日向市	直接	日向市	市町村道	修繕	(2)富高塩見線・富高工区	舗装修繕 L=0.14km	日向市						8		未策定	
	A01-027	道路	一般	西都市	直接	西都市	市町村道	修繕	(1)原無田線ほか1線・茶臼原工区ほか1工区	舗装修繕 L=0.74km	西都市						35		未策定	
	A01-028	道路	一般	えびの市	直接	えびの市	市町村道	修繕	(2)芋畑高野線ほか4線	舗装修繕 L=5.0km	えびの市						305		未策定	
	A01-029	道路	一般	三股町	直接	三股町	市町村道	修繕	(2)高才・餅原・市場線・1工区	舗装修繕 L=0.22km	三股町						12		未策定	
	A01-030	道路	一般	三股町	直接	三股町	市町村道	修繕	(1)勝岡・蓼池線・1工区	舗装修繕 L=1.36km	三股町						76		未策定	

A 基幹事業

基幹事業(大)	番号	事業種別	地域種別	交付対象	直接間接	事業者	種別1	種別2	要素となる事業名 (事業箇所)	事業内容 (延長・面積等)	市区町村名/ 港湾・地区名	事業実施期間(年度)					全体事業費 (百万円)	費用 便益比	個別施設計画 策定状況
												H31	R02	R03	R04	R05			
一体的に実施することにより期待される効果																			
備考																			
道路事業	A01-031	道路	一般	高原町	直接	高原町	市町村道	修繕	(2)後谷・温谷線・温谷工区	舗装修繕 L=0.30km	高原町						17	未策定	
	A01-032	道路	一般	高原町	直接	高原町	市町村道	修繕	(1)被川・旭台線・被川工区・旭台工区	舗装修繕 L=2.18km	高原町						152	未策定	
	A01-033	道路	一般	高原町	直接	高原町	市町村道	修繕	(他)本町4号線ほか1路線	舗装修繕 L=0.49km	高原町						37	未策定	
	A01-034	道路	一般	高原町	直接	高原町	市町村道	修繕	(1)並木旭台線・旭台工区	舗装修繕 L=0.96km	高原町						109	未策定	
	A01-035	道路	一般	高原町	直接	高原町	市町村道	修繕	(2)花堂佐土線・佐土工区	舗装修繕 L=0.86km	高原町						39	未策定	
	A01-036	道路	一般	高原町	直接	高原町	市町村道	計画調査	道路ツツ点検	路面性状調査 L=17.7km N=5路線	高原町						4	-	

A 基幹事業

基幹事業(大)	番号	事業種別	地域種別	交付対象	直接間接	事業者	種別1	種別2	要素となる事業名 (事業箇所)	事業内容 (延長・面積等)	市区町村名/ 港湾・地区名	事業実施期間(年度)					全体事業費 (百万円)	費用 便益比	個別施設計画 策定状況
												H31	R02	R03	R04	R05			
一体的に実施することにより期待される効果																			
備考																			
道路事業	A01-037	道路	一般	国富町	直接	国富町	市町村道	修繕	(他)嵐田田尻線	法面修繕 L=0.00km	国富町						0	未策定	
	A01-038	道路	一般	国富町	直接	国富町	市町村道	計画調査	(1)西の原中別府線ほか	道路スタッフ点検 L=26.4km	国富町						9	-	
	A01-039	道路	一般	綾町	直接	綾町	市町村道	修繕	(他)四枝・中堂線ほか5路線	舗装修繕 L=0.96km	綾町						1	未策定	
	A01-040	道路	一般	新富町	直接	新富町	市町村道	修繕	(1)末永鬼付女線	舗装修繕 L=0.38km	新富町						20	未策定	
	A01-041	道路	一般	新富町	直接	新富町	市町村道	修繕	(2)祇園原駒取線	舗装修繕 L=0.25km	新富町						17	未策定	
	A01-042	道路	一般	西米良村	直接	西米良村	市町村道	修繕	(2)野地線・1工区	法面修繕 L=0.45km	西米良村						30	未策定	

A 基幹事業

基幹事業(大)	番号	事業種別	地域種別	交付対象	直接間接	事業者	種別1	種別2	要素となる事業名 (事業箇所)	事業内容 (延長・面積等)	市区町村名/ 港湾・地区名	事業実施期間(年度)					全体事業費 (百万円)	費用 便益比	個別施設計画 策定状況
												H31	R02	R03	R04	R05			
一体的に実施することにより期待される効果																			
備考																			
道路事業	A01-043	道路	一般	西米良村	直接	西米良村	市町村道	修繕	(他)縄瀬線・1工区	舗装修繕 L=2.00km	西米良村						50		未策定
	A01-044	道路	一般	西米良村	直接	西米良村	市町村道	修繕	(他)鉱山谷古川線・1工区	舗装修繕 L=2.40km	西米良村						60		未策定
	A01-045	道路	一般	西米良村	直接	西米良村	市町村道	修繕	(他)一番之久保線・1工区	舗装修繕 L=0.50km	西米良村						15		未策定
	A01-046	道路	一般	木城町	直接	木城町	市町村道	計画調査	道路ストック点検	路面性状調査 N=0路線	木城町						0		-
	A01-047	道路	一般	木城町	直接	木城町	市町村道	修繕	(1)比木中原線ほか1線・ 中原工区ほか1線	舗装修繕 L=0.18km	木城町						4		未策定
	A01-048	道路	一般	門川町	直接	門川町	市町村道	修繕	(1)南町平城線ほか1路線 ・1工区	舗装修繕 L=1.22km	門川町						66		未策定

A 基幹事業

基幹事業(大)	番号	事業種別	地域種別	交付対象	直接間接	事業者	種別1	種別2	要素となる事業名 (事業箇所)	事業内容 (延長・面積等)	市区町村名/ 港湾・地区名	事業実施期間(年度)					全体事業費 (百万円)	費用 便益比	個別施設計画 策定状況
												H31	R02	R03	R04	R05			
一体的に実施することにより期待される効果																			
備考																			
道路事業	A01-049	道路	一般	門川町	直接	門川町	市町村道	修繕	(1)小園栄ヶ丘線ほか2路線・1工区	舗装修繕 L=1.10km	門川町						98	未策定	
	A01-050	道路	一般	椎葉村	直接	椎葉村	市町村道	修繕	(1)椎葉五家荘線・向山工区	舗装修繕 L=2.00km	椎葉村						100	未策定	
	A01-051	道路	一般	椎葉村	直接	椎葉村	市町村道	修繕	(1)川の口上線・川の口工区	舗装修繕 L=2.00km	椎葉村						100	未策定	
	A01-052	道路	一般	椎葉村	直接	椎葉村	市町村道	修繕	(他)大河内桑の木原線・桑の木原工区	舗装修繕 L=4.00km	椎葉村						100	未策定	
	A01-053	道路	一般	美郷町	直接	美郷町	市町村道	修繕	(1)吾味下仮屋線・1工区	舗装修繕 L=0.36km	美郷町						10	未策定	
	A01-054	道路	一般	美郷町	直接	美郷町	市町村道	修繕	(2)山瀬橋・長崎線・1工区	舗装修繕 L=1.80km	美郷町						26	未策定	

A 基幹事業

基幹事業(大)	番号	事業種別	地域種別	交付対象	直接間接	事業者	種別1	種別2	要素となる事業名 (事業箇所)	事業内容 (延長・面積等)	市区町村名/ 港湾・地区名	事業実施期間(年度)					全体事業費 (百万円)	費用 便益比	個別施設計画 策定状況
												H31	R02	R03	R04	R05			
一体的に実施することにより期待される効果																			
備考																			
道路事業	A01-055	道路	一般	美郷町	直接	美郷町	市町村道	修繕	(他)小八重清水岳線・1工区	舗装修繕 L=1.00km	美郷町						18		未策定
	A01-056	道路	一般	美郷町	直接	美郷町	市町村道	修繕	(他)下の谷・中八重線・1工区	舗装修繕 L=1.40km	美郷町						32		未策定
	A01-057	道路	一般	美郷町	直接	美郷町	市町村道	修繕	(2)和田・上八峡線・1工区	舗装修繕 L=0.60km	美郷町						26		未策定
	A01-058	道路	一般	美郷町	直接	美郷町	市町村道	修繕	(2)小又日平線ほか5路線	舗装修繕 L=0.90km	美郷町						43		未策定
	A01-059	道路	一般	美郷町	直接	美郷町	市町村道	修繕	(1)入下長野線・長野工区	法面修繕 L=0.13km	美郷町						24		未策定
	A01-060	道路	一般	美郷町	直接	美郷町	市町村道	修繕	(他)椴木市木線	舗装修繕 L=0.40km	美郷町						10		未策定

A 基幹事業

基幹事業(大)	番号	事業種別	地域種別	交付対象	直接間接	事業者	種別1	種別2	要素となる事業名 (事業箇所)	事業内容 (延長・面積等)	市区町村名/ 港湾・地区名	事業実施期間(年度)					全体事業費 (百万円)	費用 便益比	個別施設計画 策定状況
												H31	R02	R03	R04	R05			
一体的に実施することにより期待される効果																			
備考																			
道路事業	A01-061	道路	一般	美郷町	直接	美郷町	市町村道	修繕	(他)井出の口・桜木線	舗装修繕 L=0.60km	美郷町						18	未策定	
	A01-062	道路	一般	美郷町	直接	美郷町	市町村道	修繕	(他)田谷・板屋線	舗装修繕 L=1.20km	美郷町						30	未策定	
	A01-063	道路	一般	美郷町	直接	美郷町	市町村道	修繕	(2)入下本村下ノ原線ほか 1路線	舗装修繕 L=1.60km	美郷町						18	未策定	
	A01-064	道路	一般	都城市	直接	都城市	市町村道	修繕	(2)下是・梶原線・下是工 区	舗装修繕 L=0.00km	都城市						0	未策定	
	A01-065	道路	一般	都城市	直接	都城市	市町村道	修繕	(2)脇之馬場・中学校線	舗装修繕 L=0.00km	都城市						0	未策定	
	A01-066	道路	一般	小林市	直接	小林市	市町村道	計画調査	(1)売子木・石氷線ほか	道路附属物点検 N=39基	小林市						9	-	

A 基幹事業

基幹事業(大)	番号	事業種別	地域種別	交付対象	直接間接	事業者	種別1	種別2	要素となる事業名 (事業箇所)	事業内容 (延長・面積等)	市区町村名/ 港湾・地区名	事業実施期間(年度)					全体事業費 (百万円)	費用 便益比	個別施設計画 策定状況
												H31	R02	R03	R04	R05			
一体的に実施することにより期待される効果																			
備考																			
道路事業	A01-067	道路	一般	高原町	直接	高原町	市町村道	修繕	(1)十文字宮下線	舗装修繕 L=0.89km	高原町						0	未策定	
	A01-068	道路	一般	高原町	直接	高原町	市町村道	修繕	(2)蒲牟田前田線ほか1路線	舗装修繕 L=0.44km	高原町						0	未策定	
	A01-069	道路	一般	高原町	直接	高原町	市町村道	修繕	(他)湯の平宇都前線	舗装修繕 L=0.64km	高原町						40	未策定	
	A01-070	道路	一般	美郷町	直接	美郷町	市町村道	修繕	(1)吾味・下仮屋線・1工区	法面修繕 L=0.04km	美郷町						24	未策定	
	A01-071	道路	一般	都城市	直接	都城市	市町村道	修繕	(1)五十市小東通線	舗装修繕 L=0.70km	都城市						59	未策定	
	A01-072	道路	一般	都城市	直接	都城市	市町村道	修繕	(1)神之山・高木線・高木工区	舗装修繕 L=0.74km	都城市						70	未策定	

A 基幹事業

基幹事業(大)	番号	事業種別	地域種別	交付対象	直接間接	事業者	種別1	種別2	要素となる事業名 (事業箇所)	事業内容 (延長・面積等)	市区町村名/ 港湾・地区名	事業実施期間(年度)					全体事業費 (百万円)	費用 便益比	個別施設計画 策定状況
												H31	R02	R03	R04	R05			
一体的に実施することにより期待される効果																			
備考																			
道路事業	A01-073	道路	一般	都城市	直接	都城市	市町村道	修繕	(1)西之前通線	舗装修繕 L=0.90km	都城市						90		未策定
	A01-074	道路	一般	都城市	直接	都城市	市町村道	修繕	(1)平塚・関之尾線・横市工区	舗装修繕 L=1.26km	都城市						138		未策定
	A01-075	道路	一般	都城市	直接	都城市	市町村道	修繕	(1)平塚・関之尾線・関之尾工区	舗装修繕 L=1.86km	都城市						167		未策定
	A01-076	道路	一般	都城市	直接	都城市	市町村道	修繕	(1)平塚・関之尾線・蓑原工区	舗装修繕 L=1.44km	都城市						171		未策定
	A01-077	道路	一般	都城市	直接	都城市	市町村道	修繕	(1)高崎・山之口線・沖田工区	舗装修繕 L=1.16km	都城市						115		未策定
	A01-078	道路	一般	都城市	直接	都城市	市町村道	修繕	(1)高崎・山之口線・牧原工区	舗装修繕 L=1.13km	都城市						119		未策定

A 基幹事業

基幹事業(大)	番号	事業種別	地域種別	交付対象	直接間接	事業者	種別1	種別2	要素となる事業名 (事業箇所)	事業内容 (延長・面積等)	市区町村名/ 港湾・地区名	事業実施期間(年度)					全体事業費 (百万円)	費用 便益比	個別施設計画 策定状況
												H31	R02	R03	R04	R05			
一体的に実施することにより期待される効果																			
備考																			
道路事業	A01-079	道路	一般	日南市	直接	日南市	市町村道	修繕	(1)永吉瀬田尾線	舗装修繕 L=1.74km	日南市						110		未策定
	A01-080	道路	一般	小林市	直接	小林市	市町村道	修繕	(1)大塚原・角内線ほか4路線	舗装修繕 L=0.96km	小林市						75		未策定
	A01-081	道路	一般	小林市	直接	小林市	市町村道	計画調査	(1)新町・沖之尾線ほか	道路スタッフ点検 L=17.1km	小林市						16		-
	A01-082	道路	一般	小林市	直接	小林市	市町村道	修繕	(1)大久保・橋谷線ほか2路線	舗装修繕 L=2.40km	小林市						7		未策定
	A01-083	道路	一般	小林市	直接	小林市	市町村道	修繕	(他)千歳・西木場線ほか	附属物修繕 N=2基	小林市						9		未策定
	A01-084	道路	一般	高原町	直接	高原町	市町村道	修繕	(他)上町・並木線	舗装修繕 L=0.42km	高原町						34		未策定

A 基幹事業

基幹事業(大)	番号	事業種別	地域種別	交付対象	直接間接	事業者	種別1	種別2	要素となる事業名 (事業箇所)	事業内容 (延長・面積等)	市区町村名/ 港湾・地区名	事業実施期間(年度)					全体事業費 (百万円)	費用 便益比	個別施設計画 策定状況	
												H31	R02	R03	R04	R05				
一体的に実施することにより期待される効果																				
備考																				
道路事業	A01-085	道路	一般	高鍋町	直接	高鍋町	市町村道	修繕	(1)前古場・大谷線ほか2線・堺谷工区ほか2工区	舗装修繕 L=0.54km	高鍋町						25		未策定	
	A01-086	道路	一般	新富町	直接	新富町	市町村道	修繕	(他)追分鶴ヶ牟田線	舗装修繕 L=0.50km	新富町						10		未策定	
	A01-087	道路	一般	新富町	直接	新富町	市町村道	計画調査	(1)末永鬼付女線外7路線	道路ストック点検 L=3.0km	新富町						17		-	
	A01-088	道路	一般	美郷町	直接	美郷町	市町村道	修繕	(他)小八重・清水岳線・1工区	法面修繕 L=0.09km	美郷町						59		未策定	
	A01-089	道路	一般	五ヶ瀬町	直接	五ヶ瀬町	市町村道	修繕	(1)本屋敷・波帰線・波帰工区	舗装修繕 L=0.60km	五ヶ瀬町						40		未策定	
	A01-090	道路	一般	都城市	直接	都城市	市町村道	修繕	(1)平江通線	舗装修繕 L=0.37km	都城市						35		-	

A 基幹事業

基幹事業(大)	番号	事業種別	地域種別	交付対象	直接間接	事業者	種別1	種別2	要素となる事業名 (事業箇所)	事業内容 (延長・面積等)	市区町村名/ 港湾・地区名	事業実施期間(年度)					全体事業費 (百万円)	費用 便益比	個別施設計画 策定状況
												H31	R02	R03	R04	R05			
一体的に実施することにより期待される効果																			
備考																			
道路事業	A01-091	道路	一般	都城市	直接	都城市	市町村道	修繕	(1)年見通線	舗装修繕 L=0.52km	都城市						84	-	
	A01-092	道路	一般	都城市	直接	都城市	市町村道	修繕	(1)早鈴・岳下通線	舗装修繕 L=0.42km	都城市						36	-	
	A01-093	道路	一般	都城市	直接	都城市	市町村道	修繕	(1)菖蒲原通線	舗装修繕 L=0.43km	都城市						34	-	
	A01-094	道路	一般	都城市	直接	都城市	市町村道	修繕	(1)桜馬場通線	舗装修繕 L=0.43km	都城市						37	-	
	A01-095	道路	一般	都城市	直接	都城市	市町村道	修繕	(1)高崎・山之口線 富吉工区	舗装修繕 L=0.60km	都城市						54	-	
	A01-096	道路	一般	都城市	直接	都城市	市町村道	修繕	(1)高崎・山之口線・観音池工区	舗装補修 L=0.55km	都城市						70	-	

A 基幹事業

基幹事業(大)	番号	事業種別	地域種別	交付対象	直接間接	事業者	種別1	種別2	要素となる事業名 (事業箇所)	事業内容 (延長・面積等)	市区町村名/ 港湾・地区名	事業実施期間(年度)					全体事業費 (百万円)	費用 便益比	個別施設計画 策定状況
												H31	R02	R03	R04	R05			
一体的に実施することにより期待される効果																			
備考																			
道路事業	A01-097	道路	一般	都城市	直接	都城市	市町村道	修繕	(1)庄内・山田線・古江工区	舗装修繕 L=0.35km	都城市						29	-	
	A01-098	道路	一般	都城市	直接	都城市	市町村道	修繕	(1)高崎・山之口線・三和工区	舗装修繕 L=0.17km	都城市						21	-	
	A01-099	道路	一般	都城市	直接	都城市	市町村道	修繕	(1)切藤・樋渡線	舗装修繕 L=0.20km	都城市						23	-	
	A01-100	道路	一般	日向市	直接	日向市	市町村道	修繕	(1)富高線	舗装修繕 L=0.40km	日向市						17	-	
	A01-101	道路	一般	日向市	直接	日向市	市町村道	修繕	(1)大王町9号線	舗装修繕 L=0.20km	日向市						12	-	
	A01-102	道路	一般	串間市	直接	串間市	市町村道	修繕	(他)揚原古大内線・1工区	舗装修繕 L=1.50km	串間市						38	-	

A 基幹事業

基幹事業(大)	番号	事業種別	地域種別	交付対象	直接間接	事業者	種別1	種別2	要素となる事業名 (事業箇所)	事業内容 (延長・面積等)	市区町村名/ 港湾・地区名	事業実施期間(年度)					全体事業費 (百万円)	費用 便益比	個別施設計画 策定状況
												H31	R02	R03	R04	R05			
一体的に実施することにより期待される効果																			
備考																			
道路事業	A01-103	道路	一般	串間市	直接	串間市	市町村道	修繕	(他)七ツ橋大平線・1工区	舗装修繕 L=2.00km	串間市						36	-	
	A01-104	道路	一般	串間市	直接	串間市	市町村道	修繕	(他)立宇津黒井峠線・1工区	法面修繕 L=0.10km	串間市						90	-	
	A01-105	道路	一般	えびの市	直接	えびの市	市町村道	修繕	(1)後池島線ほか3線	舗装修繕 L=0.9km	えびの市						50	-	
	A01-106	道路	一般	高原町	直接	高原町	市町村道	修繕	(2)花堂佐土線・花堂工区	舗装修繕 L=0.33km	高原町						3	-	
	A01-107	道路	一般	国富町	直接	国富町	市町村道	修繕	(1)向高須志田線	法面修繕 L=0.012km	国富町						17	-	
	A01-108	道路	一般	門川町	直接	門川町	市町村道	修繕	(1)中央通り線ほか2路線	舗装修繕 L=0.54km	門川町						45	-	

A 基幹事業

基幹事業(大)	番号	事業種別	地域種別	交付対象	直接間接	事業者	種別1	種別2	要素となる事業名 (事業箇所)	事業内容 (延長・面積等)	市区町村名/ 港湾・地区名	事業実施期間(年度)					全体事業費 (百万円)	費用 便益比	個別施設計画 策定状況
												H31	R02	R03	R04	R05			
一体的に実施することにより期待される効果																			
備考																			
道路事業	A01-109	道路	一般	美郷町	直接	美郷町	市町村道	修繕	(2)黒木・小黒木線・1工区	法面修繕 L=0.04km	美郷町						14	-	
	A01-110	道路	一般	都城市	直接	都城市	市町村道	修繕	(2)旭通線	舗装修繕 L=0.39km	都城市							33	-
	A01-111	道路	一般	都城市	直接	都城市	市町村道	修繕	(1)中原通線	舗装修繕 L=0.42km	都城市							4	-
	A01-112	道路	一般	都城市	直接	都城市	市町村道	修繕	(1)天神通線	舗装修繕 L=0.31km	都城市							30	-
	A01-113	道路	一般	都城市	直接	都城市	市町村道	修繕	(1)鷹尾・上長飯通線	舗装修繕 L=0.46km	都城市							4	-
	A01-114	道路	一般	都城市	直接	都城市	市町村道	修繕	(1)切藤・樋渡線・蔵元工区	舗装修繕 L=0.20km	都城市							24	-

A 基幹事業

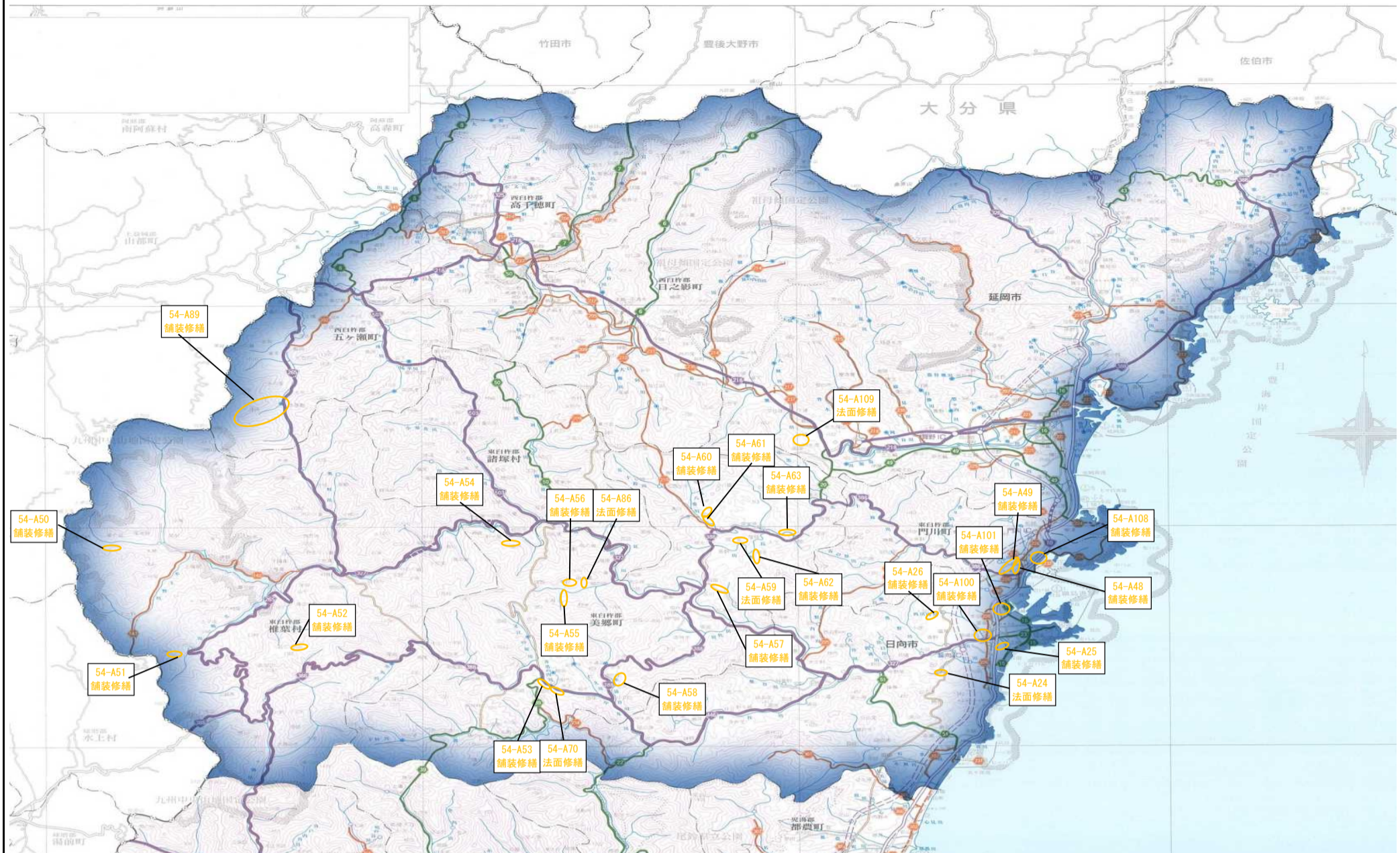
基幹事業(大)	番号	事業種別	地域種別	交付対象	直接間接	事業者	種別1	種別2	要素となる事業名 (事業箇所)	事業内容 (延長・面積等)	市区町村名/ 港湾・地区名	事業実施期間(年度)					全体事業費 (百万円)	費用 便益比	個別施設計画 策定状況
												H31	R02	R03	R04	R05			
一体的に実施することにより期待される効果																			
備考																			
道路事業	A01-115	道路	一般	木城町	直接	木城町	市町村道	修繕	(他)中八重線・中八重工区	法面修繕 L=0.05km	木城町						13	-	
	A01-116	道路	一般	小林市	直接	小林市	市町村道	修繕	(他)竹山・旭台線ほか6路線	舗装修繕 L=0.25km	小林市						35	-	
	A01-117	道路	一般	三股町	直接	三股町	市町村道	計画調査	(2)都城・三股線他5路線・1工区	路面性状調査 L=16.1km	三股町						2	-	
											小計						5,750		
												合計						5,750	

交付金の執行状況

(単位：百万円)

	H31	R02	R03		
配分額 (a)	389	697	558		
計画別流用増 減額 (b)	0	0	0		
交付額 (c=a+b)	389	697	558		
前年度からの繰越額 (d)	0	0	295		
支払済額 (e)	389	402	764		
翌年度繰越額 (f)	0	295	89		
うち未契約繰越額(g)	0	20	0		
不用額 (h = c+d-e-f)	0	0	0		
未契約繰越率+不用率 (i = (g+h)/(c+d))%	0	2.86	0		
未契約繰越率+不用率が10%を超えている場合その理由					

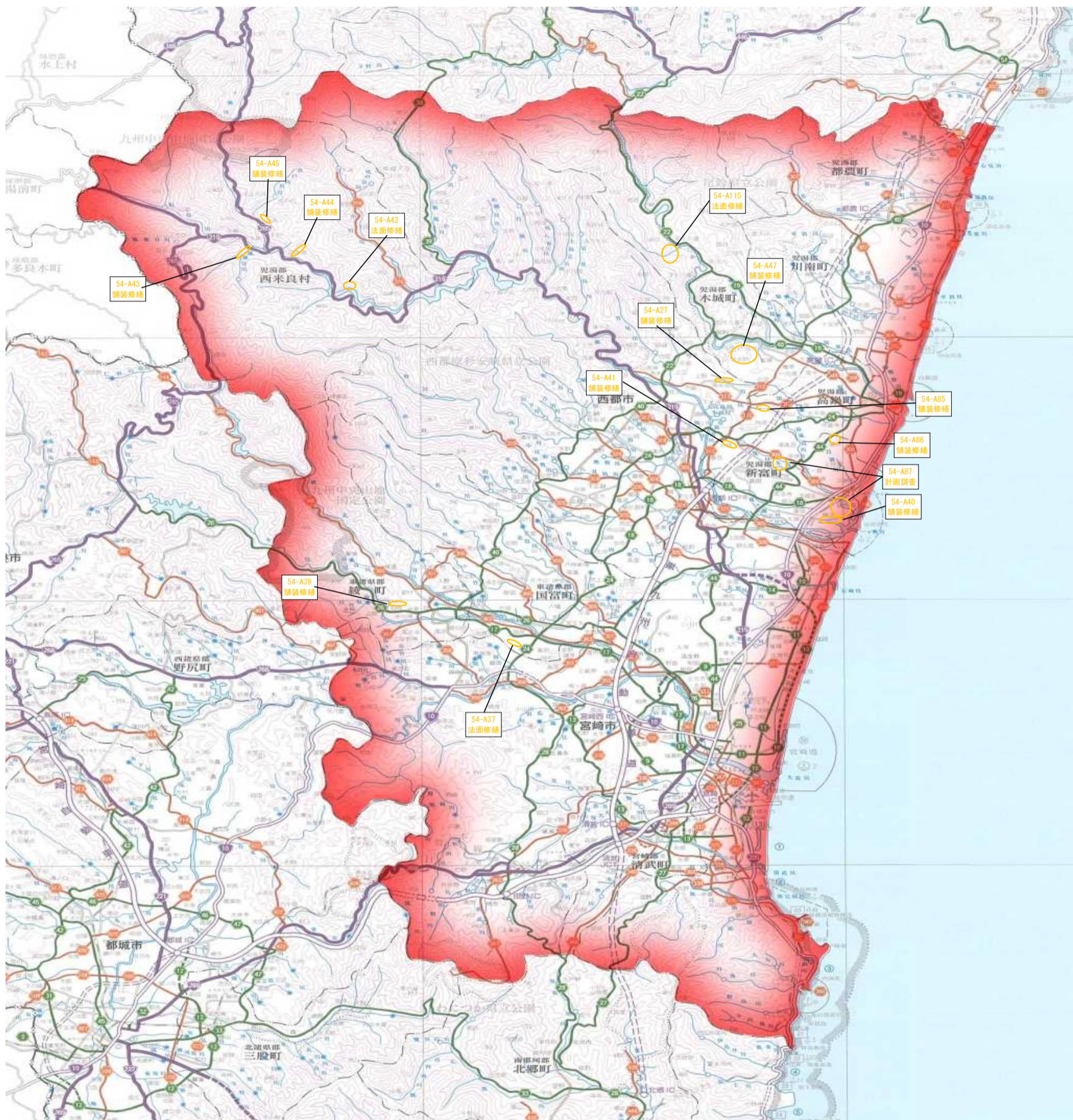
計画の名称	道路構造物（市町村・道路施設）の的確な維持管理（通常）（防災・安全）	
計画の期間	平成31年度～令和5年度（5年間）	交付団体
		都城市・延岡市・日南市・小林市・日向市・西都市・えびの市・三股町・高原町・国富町・綾町・新富町・西米良村・木城町・門川町・椎葉村・美郷町・高鍋町・五ヶ瀬町・串間市



54-A18	道路ストック点検	延岡市
54-A19	道路附属物点検	延岡市

凡 例		
新 設	市町村道	■
改 築	市町村道	■
交通安全	市町村道	■
修 繕	市町村道	■

計画の名称	道路構造物（市町村・道路施設）の的確な維持管理（通常）（防災・安全）	2 / 3
計画の期間	平成31年度～令和5年度（5年間）	交付団体 都城市・延岡市・日南市・小林市・日向市・西都市・えびの市・三股町・高原町・国富町・綾町・新富町・西米良村・木城町・門川町・椎葉村・美郷町・高鍋町・五ヶ瀬町

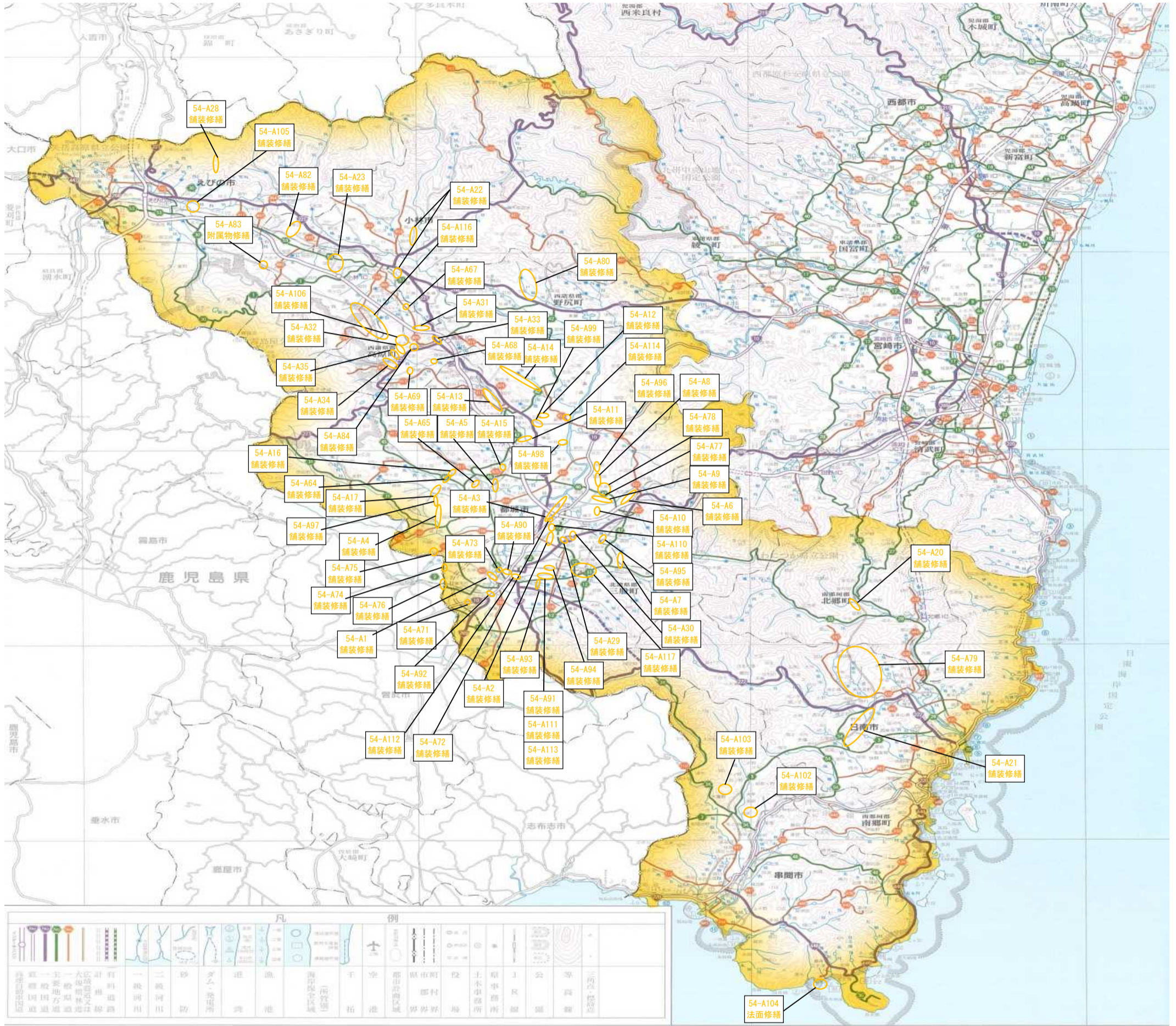


54-A38	道路ストック点検	国富町
54-A46	路面性状調査	木城町
54-A87	道路ストック点検	新富町

凡 例		
新 設	市町村道	■
改 築	市町村道	■
交通安全	市町村道	■
修 繕	市町村道	■

計画の名称	道路構造物（市町村・道路施設）の的確な維持管理（通常）（防災・安全）	
計画の期間	平成31年度～令和5年度（5年間）	交付団体

po



54-A36	路面性状調査	高原町
54-A66	道路附属物点検	小林市
54-A81	道路ストック点検	小林市

凡 例		
新 設	市町村道	■
改 築	市町村道	■
交通安全	市町村道	■
修 繕	市町村道	■

