

# 五ヶ瀬川水系三ヶ所川洪水浸水想定区域図（想定最大規模）

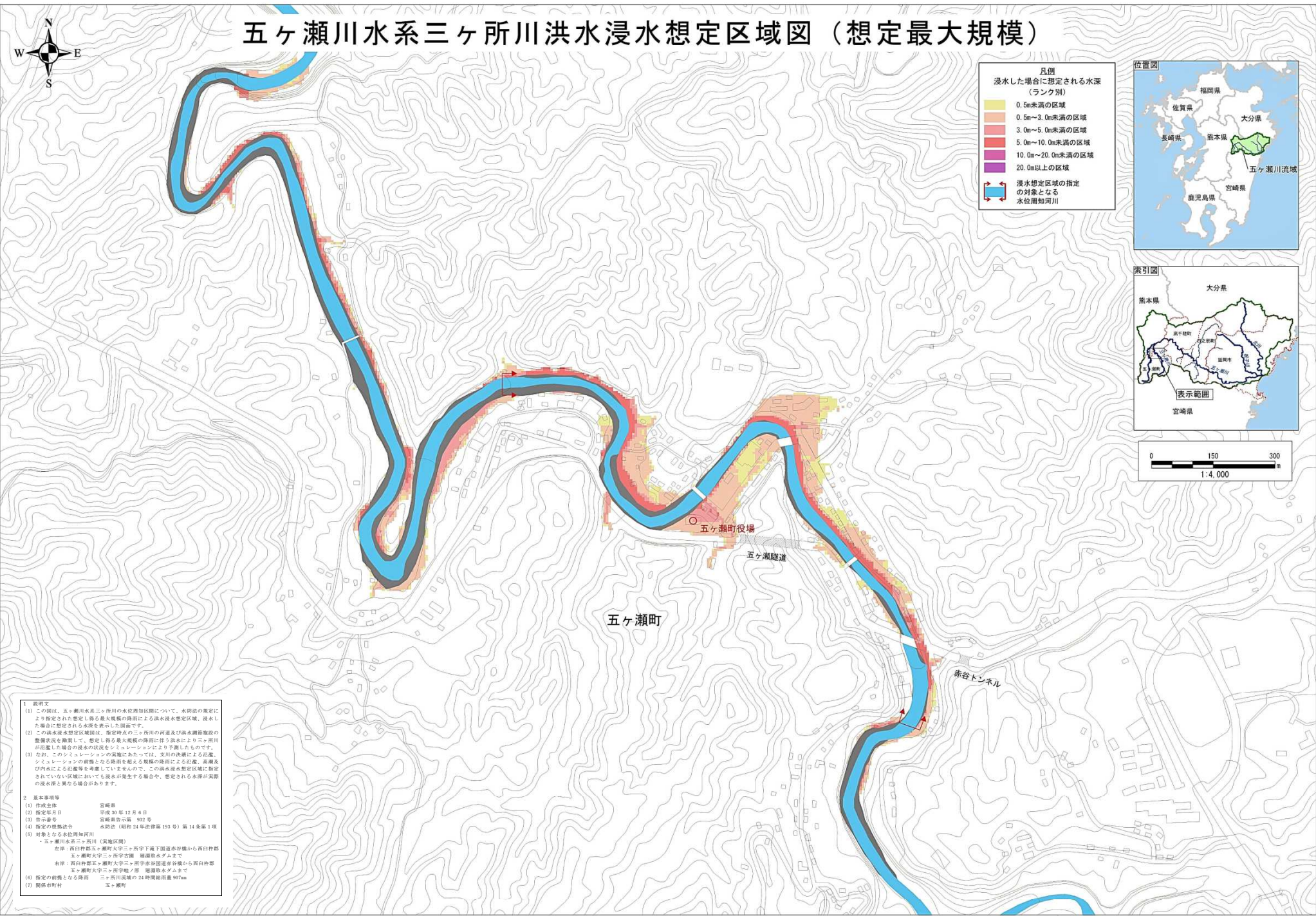
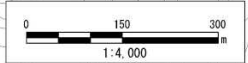


凡例

浸水した場合に想定される水深（ランク別）

0.5m未満の区域
0.5m～3.0m未満の区域
3.0m～5.0m未満の区域
5.0m～10.0m未満の区域
10.0m～20.0m未満の区域
20.0m以上の区域

浸水想定区域の指定の対象となる水位周知河川



- 1 説明文
- (1) この図は、五ヶ瀬川水系三ヶ所川の水位周知区域について、水防法の規定により指定された想定し得る最大規模の降雨による洪水浸水想定区域、浸水した場合に想定される水深を表示した図面です。
  - (2) この洪水浸水想定区域図は、指定時点の三ヶ所川の河道及び洪水調節施設の整備状況を勘案して、想定し得る最大規模の降雨に伴う洪水により三ヶ所川が氾濫した場合の洪水の浸水シミュレーションにより予測したものです。
  - (3) なお、このシミュレーションの実施にあたっては、支川の決壊による氾濫、シミュレーションの前提となる降雨を越える規模の降雨による氾濫、高潮及び内水による氾濫等を考慮していませんので、この洪水浸水想定区域に指定されていない区域においても浸水が発生する場合は、想定される水深が実際の浸水深と異なる場合があります。
- 2 基本事項等
- |             |                          |
|-------------|--------------------------|
| (1) 作成主体    | 宮崎県                      |
| (2) 指定年月日   | 平成30年12月6日               |
| (3) 告示番号    | 宮崎県告示第982号               |
| (4) 指定の根拠法令 | 水防法（昭和24年法律第193号）第14条第1項 |
- (5) 対象となる水位周知河川
- 五ヶ瀬川水系三ヶ所川（奥地区）  
 左岸：西臼杵町五ヶ瀬大字三ヶ所字下瀬下道通赤谷橋から西臼杵町五ヶ瀬大字三ヶ所字吉岡 瀬頭取水ダムまで  
 右岸：西臼杵町五ヶ瀬大字三ヶ所字赤谷道赤谷橋から西臼杵町五ヶ瀬大字三ヶ所字三ヶ所字第一 瀬頭取水ダムまで
- (6) 指定の前提となる降雨 三ヶ所川区域の24時間総雨量 300mm
- (7) 関係市町村 五ヶ瀬町

この図面の作成に当たっては、国土院建設の承認を得て、同院発行の数値地図(国土基本情報)を使用した。(地図番号 30300000 第15号)