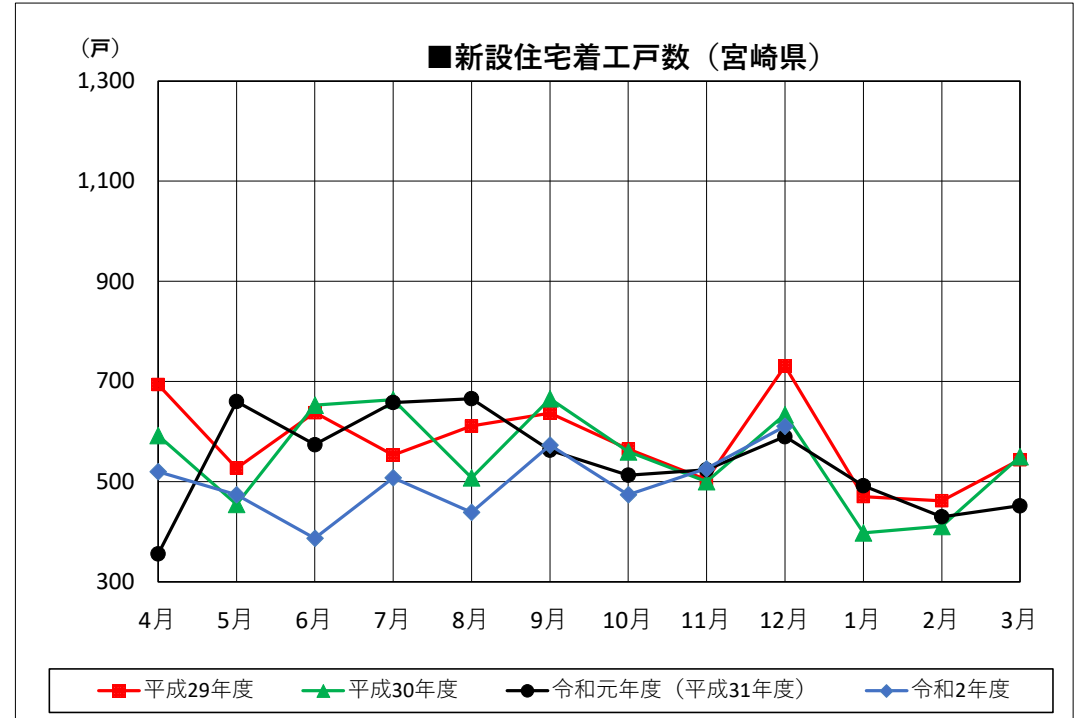
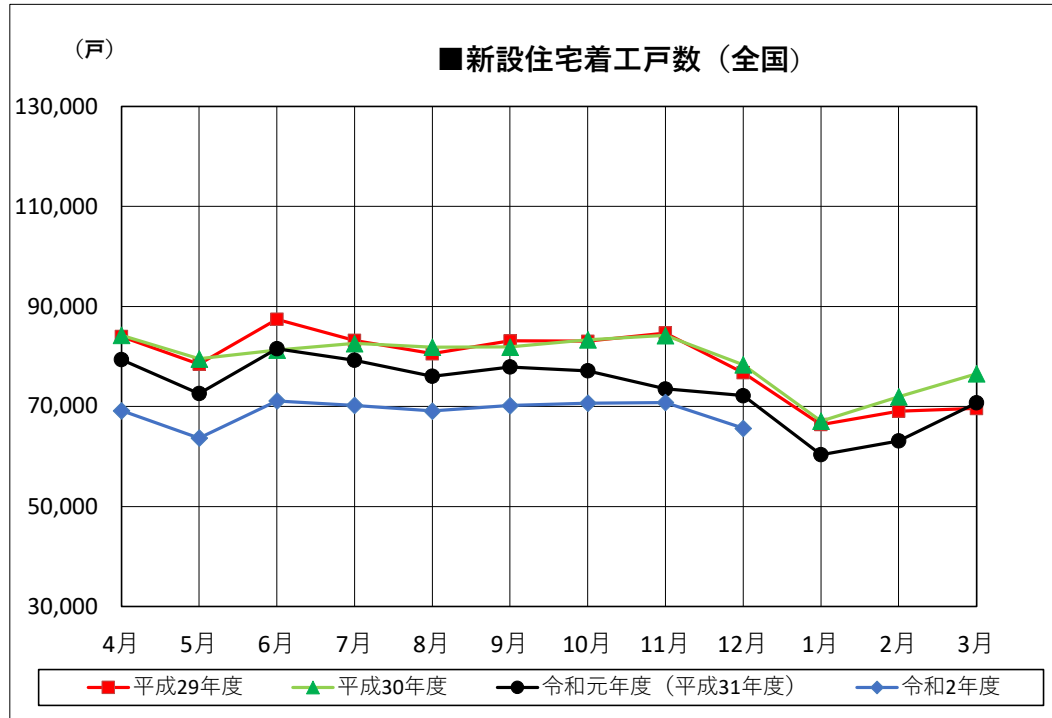


■新設住宅着工戸数の推移（全国・宮崎県）

	平成25年度		平成26年度		平成27年度		平成28年度		平成29年度		平成30年度		令和元年度(平成31年度)		令和2年度		
	全国	宮崎県	全国	宮崎県	全国	宮崎県	全国	宮崎県	全国	宮崎県	全国	宮崎県	全国	宮崎県	全国	宮崎県	
4月	77,894	673	75,286	485	75,617	711	82,398	708	83,979	694	84,226	592	79,389	356	69,162	520	4月
5月	79,751	751	67,791	615	71,720	469	78,728	594	78,481	527	79,539	455	72,581	660	63,682	474	5月
6月	83,704	460	75,757	438	88,118	579	85,953	503	87,456	638	81,275	653	81,541	574	71,101	387	6月
7月	84,801	587	72,880	552	78,263	542	85,208	560	83,234	553	82,615	664	79,232	658	70,232	508	7月
8月	84,343	705	73,771	619	80,255	689	82,242	724	80,562	611	81,860	508	76,034	666	69,101	439	8月
9月	88,539	854	75,882	521	77,872	659	85,622	600	83,128	637	81,903	666	77,915	563	70,186	573	9月
10月	90,226	859	79,171	547	77,153	544	87,239	604	83,057	565	83,330	560	77,123	513	70,685	474	10月
11月	91,475	840	78,364	645	79,697	519	85,051	666	84,703	504	84,213	500	73,523	524	70,798	526	11月
12月	89,578	632	76,416	415	75,452	483	78,406	758	76,751	731	78,364	634	72,174	590	65,643	611	12月
1月	77,843	592	67,713	418	67,815	409	76,491	413	66,358	470	67,087	398	60,341	492			1月
2月	69,689	610	67,552	455	72,831	580	70,912	616	69,071	462	71,966	411	63,105	430			2月
3月	69,411	401	69,887	375	75,744	631	75,887	496	69,616	544	76,558	550	70,729	452			3月
合計	987,254	7,964	880,470	6,085	920,537	6,815	974,137	7,242	946,396	6,936	952,936	6,591	883,687	6,478	620,590	4,512	合計



着工新設住宅戸数集計一覧表：国データ集計値

令和 2 年 12 月分

	総戸数	床面積	構造		新設住宅の資金					建築工法			住宅の種類			建て方			利用関係					うちマンション
			木造	その他	民間	公営	住金	公団	その他	在来工法	プレハブ	枠組壁	専用住宅	併用住宅	その他	一戸建	長屋建	共同	持家	貸家	給与	分譲		
宮崎市	248	21,552	140	108	246	0	1	0	1	220	24	4	247	1	0	132	14	102	97	93	0	58	26	
都城市	146	11,199	108	38	144	0	1	0	1	108	2	36	145	1	0	68	24	54	58	62	20	6	0	
延岡市	58	5,330	34	24	33	24	1	0	0	56	0	2	58	0	0	34	0	24	25	24	0	9	0	
日南市	50	3,325	50	0	10	0	40	0	0	10	0	40	50	0	0	10	40	0	9	40	0	1	0	
小林市	10	1,119	10	0	9	0	0	0	1	10	0	0	10	0	0	10	0	0	8	0	0	2	0	
日向市	21	1,971	17	4	21	0	0	0	0	20	0	1	17	4	0	17	0	4	10	6	0	5	0	
串間市	4	475	4	0	4	0	0	0	0	3	0	1	4	0	0	4	0	0	4	0	0	0	0	
西都市	7	785	6	1	7	0	0	0	0	6	1	0	7	0	0	7	0	0	7	0	0	0	0	
えびの市	5	613	5	0	5	0	0	0	0	4	0	1	5	0	0	5	0	0	5	0	0	0	0	
市計	549	46,369	374	175	479	24	43	0	3	437	27	85	543	6	0	287	78	184	223	225	20	81	26	
北諸県郡	三股町	14	1,510	13	1	14	0	0	0	13	1	0	14	0	0	14	0	0	12	0	0	2	0	
	計	14	1,510	13	1	14	0	0	0	13	1	0	14	0	0	14	0	0	12	0	0	2	0	
西諸県郡	高原町	4	365	4	0	4	0	0	0	4	0	0	4	0	0	4	0	0	4	0	0	0	0	
	計	4	365	4	0	4	0	0	0	4	0	0	4	0	0	4	0	0	4	0	0	0	0	
東諸県郡	国富町	7	819	7	0	7	0	0	0	6	1	0	7	0	0	7	0	0	7	0	0	0	0	
	綾町	3	277	3	0	3	0	0	0	3	0	0	3	0	0	3	0	0	3	0	0	0	0	
	計	10	1,096	10	0	10	0	0	0	9	1	0	10	0	0	10	0	0	10	0	0	0	0	
児湯郡	高鍋町	11	1,070	10	1	11	0	0	0	9	1	1	11	0	0	11	0	0	7	4	0	0	0	
	新富町	7	706	7	0	7	0	0	0	7	0	0	7	0	0	7	0	0	5	0	0	2	0	
	西米良村	0	0	0	0	0	0	0	0	0	0	0	0	0	0	0	0	0	0	0	0	0	0	
	木城町	1	***	1	0	1	0	0	0	1	0	0	1	0	0	1	0	0	1	0	0	0	0	
	川南町	3	386	3	0	2	0	0	1	3	0	0	3	0	0	3	0	0	3	0	0	0	0	
	都農町	4	432	4	0	4	0	0	0	4	0	0	4	0	0	4	0	0	4	0	0	0	0	
	計	26	***	25	1	25	0	0	1	24	1	1	26	0	0	26	0	0	20	4	0	2	0	
東臼杵郡	門川町	6	576	6	0	6	0	0	0	6	0	0	6	0	0	6	0	0	4	0	0	2	0	
	諸塚村	0	0	0	0	0	0	0	0	0	0	0	0	0	0	0	0	0	0	0	0	0	0	
	椎葉村	0	0	0	0	0	0	0	0	0	0	0	0	0	0	0	0	0	0	0	0	0	0	
	美郷町	0	0	0	0	0	0	0	0	0	0	0	0	0	0	0	0	0	0	0	0	0	0	
	計	6	576	6	0	6	0	0	0	6	0	0	6	0	0	6	0	0	4	0	0	2	0	
西臼杵郡	高千穂町	0	0	0	0	0	0	0	0	0	0	0	0	0	0	0	0	0	0	0	0	0	0	
	日之影町	1	***	1	0	1	0	0	0	1	0	0	1	0	0	1	0	0	1	0	0	0	0	
	五ヶ瀬町	1	***	1	0	1	0	0	0	1	0	0	1	0	0	1	0	0	1	0	0	0	0	
	計	2	***	2	0	2	0	0	0	2	0	0	2	0	0	2	0	0	2	0	0	0	0	
郡計	62	6,430	60	2	61	0	0	0	1	58	3	1	62	0	0	62	0	0	52	4	0	6	0	
県計	611	52,799	434	177	540	24	43	0	4	495	30	86	605	6	0	349	78	184	275	229	20	87	26	

着工新設住宅戸数集計一覧表【戸建のみ】：国データ集計値

令和 2 年 12 月分

	総戸数	床面積	構造		新設住宅の資金					建築工法			住宅の種類			建て方			利用関係			
			木造	その他	民間	公営	住金	公団	その他	在来工法	プレハブ	枠組壁	専用住宅	併用住宅	その他	一戸建	長屋建	共同	持家	貸家	給与	分譲
宮崎市	132	14,859	118	14	130	0	1	0	1	110	18	4	131	1	0	132	0	0	97	3	0	32
都城市	68	7,383	66	2	66	0	1	0	1	66	2	0	67	1	0	68	0	0	58	2	2	6
延岡市	34	3,760	34	0	33	0	1	0	0	32	0	2	34	0	0	34	0	0	25	0	0	9
日南市	10	1,022	10	0	10	0	0	0	0	10	0	0	10	0	0	10	0	0	9	0	0	1
小林市	10	1,119	10	0	9	0	0	0	1	10	0	0	10	0	0	10	0	0	8	0	0	2
日向市	17	1,851	17	0	17	0	0	0	0	16	0	1	17	0	0	17	0	0	10	2	0	5
串間市	4	475	4	0	4	0	0	0	0	3	0	1	4	0	0	4	0	0	4	0	0	0
西都市	7	785	6	1	7	0	0	0	0	6	1	0	7	0	0	7	0	0	7	0	0	0
えびの市	5	613	5	0	5	0	0	0	0	4	0	1	5	0	0	5	0	0	5	0	0	0
市計	287	31,867	270	17	281	0	3	0	3	257	21	9	285	2	0	287	0	0	223	7	2	55
北諸県郡	三股町	14	1,510	13	1	14	0	0	0	13	1	0	14	0	0	14	0	0	12	0	0	2
	計	14	1,510	13	1	14	0	0	0	13	1	0	14	0	0	14	0	0	12	0	0	2
西諸県郡	高原町	4	365	4	0	4	0	0	0	4	0	0	4	0	0	4	0	0	4	0	0	0
	計	4	365	4	0	4	0	0	0	4	0	0	4	0	0	4	0	0	4	0	0	0
東諸県郡	国富町	7	819	7	0	7	0	0	0	6	1	0	7	0	0	7	0	0	7	0	0	0
	綾町	3	277	3	0	3	0	0	0	3	0	0	3	0	0	3	0	0	3	0	0	0
	計	10	1,096	10	0	10	0	0	0	9	1	0	10	0	0	10	0	0	10	0	0	0
児湯郡	高鍋町	11	1,070	10	1	11	0	0	0	9	1	1	11	0	0	11	0	0	7	4	0	0
	新富町	7	706	7	0	7	0	0	0	7	0	0	7	0	0	7	0	0	5	0	0	2
	西米良村	0	0	0	0	0	0	0	0	0	0	0	0	0	0	0	0	0	0	0	0	0
	木城町	1	***	1	0	1	0	0	0	1	0	0	1	0	0	1	0	0	1	0	0	0
	川南町	3	386	3	0	2	0	0	1	3	0	0	3	0	0	3	0	0	3	0	0	0
	都農町	4	432	4	0	4	0	0	0	4	0	0	4	0	0	4	0	0	4	0	0	0
	計	26	***	25	1	25	0	0	1	24	1	1	26	0	0	26	0	0	20	4	0	2
東臼杵郡	門川町	6	576	6	0	6	0	0	0	6	0	0	6	0	0	6	0	0	4	0	0	2
	諸塚村	0	0	0	0	0	0	0	0	0	0	0	0	0	0	0	0	0	0	0	0	0
	椎葉村	0	0	0	0	0	0	0	0	0	0	0	0	0	0	0	0	0	0	0	0	0
	美郷町	0	0	0	0	0	0	0	0	0	0	0	0	0	0	0	0	0	0	0	0	0
	計	6	576	6	0	6	0	0	0	6	0	0	6	0	0	6	0	0	4	0	0	2
西臼杵郡	高千穂町	0	0	0	0	0	0	0	0	0	0	0	0	0	0	0	0	0	0	0	0	0
	日之影町	1	***	1	0	1	0	0	0	1	0	0	1	0	0	1	0	0	1	0	0	0
	五ヶ瀬町	1	***	1	0	1	0	0	0	1	0	0	1	0	0	1	0	0	1	0	0	0
	計	2	***	2	0	2	0	0	0	2	0	0	2	0	0	2	0	0	2	0	0	0
郡計	62	6,430	60	2	61	0	0	0	1	58	3	1	62	0	0	62	0	0	52	4	0	6
県計	349	38,297	330	19	342	0	3	0	4	315	24	10	347	2	0	349	0	0	275	11	2	61

着工新設住宅戸数集計一覧表：国データ集計値

令和2年4月分～2年12月

	総戸数	床面積	構造		新設住宅の資金					建築工法			住宅の種類			建て方			利用関係				
			木造	その他	民間	公営	住金	公団	その他	在来工法	プレハブ	枠組壁	専用住宅	併用住宅	その他	一戸建	長屋建	共同	持家	貸家	給与	分譲	うちマンション
宮崎市	1,859	157,635	1,174	685	1,768	10	76	0	5	1,441	251	167	1,816	43	0	1,064	239	556	783	777	8	291	26
都城市	888	73,851	669	219	880	0	5	0	3	717	78	93	883	5	0	500	132	256	408	367	32	81	0
延岡市	455	38,371	321	134	426	24	2	0	3	363	14	78	453	2	0	260	76	119	199	198	2	56	0
日南市	178	16,096	162	16	118	0	59	0	1	111	7	60	177	1	0	108	70	0	98	70	0	10	0
小林市	117	10,844	115	2	113	0	1	0	3	101	2	14	116	1	0	89	2	26	66	31	0	20	0
日向市	256	23,682	185	71	244	4	8	0	0	211	36	9	249	7	0	172	56	28	129	88	1	38	0
串間市	49	4,815	48	1	42	0	7	0	0	31	1	17	48	1	0	33	16	0	30	16	0	3	0
西都市	88	8,037	86	2	58	0	30	0	0	53	3	32	88	0	0	58	30	0	53	30	0	5	0
えびの市	44	4,794	44	0	44	0	0	0	0	42	0	2	43	1	0	44	0	0	40	4	0	0	0
市計	3,934	338,125	2,804	1,130	3,693	38	188	0	15	3,070	392	472	3,873	61	0	2,328	621	985	1,806	1,581	43	504	26
北諸県郡	三股町	123	12,884	121	2	117	0	6	0	112	3	8	122	1	0	117	6	0	95	9	1	18	0
	計	123	12,884	121	2	117	0	6	0	112	3	8	122	1	0	117	6	0	95	9	1	18	0
西諸県郡	高原町	36	3,298	34	2	26	2	8	0	27	1	8	36	0	0	28	8	0	22	13	1	0	0
	計	36	3,298	34	2	26	2	8	0	27	1	8	36	0	0	28	8	0	22	13	1	0	0
東諸県郡	国富町	58	6,463	55	3	58	0	0	0	53	5	0	58	0	0	58	0	0	49	1	0	8	0
	綾町	19	2,085	18	1	19	0	0	0	17	2	0	19	0	0	19	0	0	18	0	0	1	0
	計	77	8,548	73	4	77	0	0	0	70	7	0	77	0	0	77	0	0	67	1	0	9	0
児湯郡	高鍋町	79	6,198	46	33	79	0	0	0	69	4	6	79	0	0	44	0	35	32	39	0	8	0
	新富町	49	5,125	46	3	49	0	0	0	44	3	2	48	1	0	41	0	8	37	8	1	3	0
	西米良村	5	277	5	0	1	4	0	0	1	0	4	5	0	0	1	4	0	1	4	0	0	0
	木城町	14	1,594	14	0	14	0	0	0	13	0	1	14	0	0	14	0	0	13	0	0	1	0
	川南町	50	5,137	49	1	48	0	1	0	38	1	11	48	2	0	40	10	0	40	10	0	0	0
	都農町	39	3,823	39	0	29	0	10	0	29	0	10	39	0	0	29	10	0	29	10	0	0	0
	計	236	22,154	199	37	220	4	11	0	1	194	8	34	233	3	0	169	24	43	152	71	1	12
東臼杵郡	門川町	57	5,927	47	10	57	0	0	0	52	3	2	57	0	0	47	10	0	40	10	0	7	0
	諸塚村	1	***	1	0	1	0	0	0	1	0	0	1	0	0	1	0	0	1	0	0	0	0
	椎葉村	1	***	1	0	1	0	0	0	1	0	0	1	0	0	1	0	0	1	0	0	0	0
	美郷町	6	724	5	1	6	0	0	0	5	1	0	6	0	0	6	0	0	6	0	0	0	0
	計	65	***	54	11	65	0	0	0	59	4	2	65	0	0	55	10	0	48	10	0	7	0
西臼杵郡	高千穂町	21	2,005	8	13	9	12	0	0	20	1	0	21	0	0	9	0	12	9	12	0	0	0
	日之影町	16	1,228	16	0	16	0	0	0	6	0	10	16	0	0	6	10	0	6	10	0	0	0
	五ヶ瀬町	4	***	4	0	4	0	0	0	4	0	0	4	0	0	4	0	0	4	0	0	0	0
	計	41	***	28	13	29	12	0	0	30	1	10	41	0	0	19	10	12	19	22	0	0	0
郡計	578	57,586	509	69	534	18	25	0	1	492	24	62	574	4	0	465	58	55	403	126	3	46	0
県計	4,512	395,711	3,313	1,199	4,227	56	213	0	16	3,562	416	534	4,447	65	0	2,793	679	1,040	2,209	1,707	46	550	26

着工新設住宅戸数集計一覧表【戸建のみ】：国データ集計値

令和2年4月分～2年12月

	総戸数	床面積	構造		新設住宅の資金					建築工法			住宅の種類			建て方			利用関係			
			木造	その他	民間	公営	住金	公団	その他	在来工法	プレハブ	枠組壁	専用住宅	併用住宅	その他	一戸建	長屋建	共同	持家	貸家	給与	分譲
宮崎市	1,064	118,533	942	122	1,053	0	6	0	5	885	149	30	1,053	11	0	1,064	0	0	780	11	8	265
都城市	500	54,542	481	19	492	0	5	0	3	469	22	9	497	3	0	500	0	0	408	7	4	81
延岡市	260	28,717	247	13	255	0	2	0	3	234	14	12	258	2	0	260	0	0	197	5	2	56
日南市	108	12,096	102	6	106	0	1	0	1	101	7	0	107	1	0	108	0	0	98	0	0	10
小林市	89	9,560	87	2	85	0	1	0	3	85	2	2	88	1	0	89	0	0	66	3	0	20
日向市	172	19,396	167	5	172	0	0	0	0	159	4	9	169	3	0	172	0	0	129	4	1	38
串間市	33	3,882	32	1	32	0	1	0	0	31	1	1	32	1	0	33	0	0	30	0	0	3
西都市	58	6,320	56	2	58	0	0	0	0	53	3	2	58	0	0	58	0	0	53	0	0	5
えびの市	44	4,794	44	0	44	0	0	0	0	42	0	2	43	1	0	44	0	0	40	4	0	0
市計	2,328	257,840	2,158	170	2,297	0	16	0	15	2,059	202	67	2,305	23	0	2,328	0	0	1,801	34	15	478
北諸県郡	三股町	117	12,540	115	2	117	0	0	0	112	3	2	116	1	0	117	0	0	95	3	1	18
	計	117	12,540	115	2	117	0	0	0	112	3	2	116	1	0	117	0	0	95	3	1	18
西諸県郡	高原町	28	2,837	26	2	26	2	0	0	27	1	0	28	0	0	28	0	0	22	5	1	0
	計	28	2,837	26	2	26	2	0	0	27	1	0	28	0	0	28	0	0	22	5	1	0
東諸県郡	国富町	58	6,463	55	3	58	0	0	0	53	5	0	58	0	0	58	0	0	49	1	0	8
	綾町	19	2,085	18	1	19	0	0	0	17	2	0	19	0	0	19	0	0	18	0	0	1
	計	77	8,548	73	4	77	0	0	0	70	7	0	77	0	0	77	0	0	67	1	0	9
児湯郡	高鍋町	44	4,786	41	3	44	0	0	0	39	4	1	44	0	0	44	0	0	32	4	0	8
	新富町	41	4,751	38	3	41	0	0	0	36	3	2	40	1	0	41	0	0	37	0	1	3
	西米良村	1	***	1	0	1	0	0	0	1	0	0	1	0	0	1	0	0	1	0	0	0
	木城町	14	1,594	14	0	14	0	0	0	13	0	1	14	0	0	14	0	0	13	0	0	1
	川南町	40	4,561	39	1	38	0	1	0	38	1	1	38	2	0	40	0	0	40	0	0	0
	都農町	29	3,250	29	0	29	0	0	0	29	0	0	29	0	0	29	0	0	29	0	0	0
計	169	***	162	7	167	0	1	0	1	156	8	5	166	3	0	169	0	0	152	4	1	12
東臼杵郡	門川町	47	5,348	45	2	47	0	0	0	42	3	2	47	0	0	47	0	0	40	0	0	7
	諸塚村	1	***	1	0	1	0	0	0	1	0	0	1	0	0	1	0	0	1	0	0	0
	椎葉村	1	***	1	0	1	0	0	0	1	0	0	1	0	0	1	0	0	1	0	0	0
	美郷町	6	724	5	1	6	0	0	0	5	1	0	6	0	0	6	0	0	6	0	0	0
	計	55	***	52	3	55	0	0	0	49	4	2	55	0	0	55	0	0	48	0	0	7
西臼杵郡	高千穂町	9	1,041	8	1	9	0	0	0	8	1	0	9	0	0	9	0	0	9	0	0	0
	日之影町	6	736	6	0	6	0	0	0	6	0	0	6	0	0	6	0	0	6	0	0	0
	五ヶ瀬町	4	***	4	0	4	0	0	0	4	0	0	4	0	0	4	0	0	4	0	0	0
	計	19	***	18	1	19	0	0	0	18	1	0	19	0	0	19	0	0	19	0	0	0
郡計	465	51,659	446	19	461	2	1	0	1	432	24	9	461	4	0	465	0	0	403	13	3	46
県計	2,793	309,499	2,604	189	2,758	2	17	0	16	2,491	226	76	2,766	27	0	2,793	0	0	2,204	47	18	524

着工新設住宅統計集計表：国データ集計値

当 期 (2年4月分～2年12月) 前 期 (令和1年4月分～1年12月)

	合計	構 造		新 設 住 宅 の 資 金					建 築 工 法			利 用 関 係				
		木 造	そ の 他	民 間	公 営	住 金	公 団	そ の 他	在来工法	プレハブ	枠組壁	持 家	貸 家	給 与	分 譲	
戸 数	当 期	4,512	3,313	1,199	4,227	56	213	0	16	3,562	416	534	2,209	1,707	46	550
	前 期	5,104	3,555	1,549	4,775	22	304	0	3	4,060	404	640	2,560	1,816	18	710
	伸 び 数	△ 592	△ 242	△ 350	△ 548	34	△ 91	0	13	△ 498	12	△ 106	△ 351	△ 109	28	△ 160
	伸 び 率	△ 11.6	△ 6.8	△ 22.6	△ 11.5	154.5	△ 29.9	---	433.3	△ 12.3	3.0	△ 16.6	△ 13.7	△ 6.0	155.6	△ 22.5
床 面 積	当 期	395,711	323,301	72,410	376,960	3,688	13,237	0	1,826	325,626	37,867	32,218	251,099	87,168	3,395	54,049
	前 期	462,393	357,011	105,382	441,810	1,432	18,867	0	284	383,783	37,510	41,100	294,685	95,995	4,049	67,664
	伸 び 数	△ 66,682	△ 33,710	△ 32,972	△ 64,850	2,256	△ 5,630	0	1,542	△ 58,157	357	△ 8,882	△ 43,586	△ 8,827	△ 654	△ 13,615
	伸 び 率	△ 14.4	△ 9.4	△ 31.3	△ 14.7	157.5	△ 29.8	---	543.0	△ 15.2	1.0	△ 21.6	△ 14.8	△ 9.2	△ 16.2	△ 20.1
	当 期 -戸当床面積	87.70	97.59	60.39	89.18	65.86	62.15	---	114.13	91.42	91.03	60.33	113.67	51.07	73.80	98.27
	前 期 -戸当床面積	90.59	100.43	68.03	92.53	65.09	62.06	---	94.67	94.53	92.85	64.22	115.11	52.86	224.94	95.30
工 事 費 予 定 額	当 期	6,822,579	5,271,391	1,551,188	6,502,489	90,631	195,843	0	33,616	5,480,333	855,283	486,963	4,451,799	1,498,826	64,950	807,004
	前 期	8,054,839	5,742,619	2,312,220	7,741,443	40,000	265,506	0	7,890	6,599,356	843,897	611,586	5,119,887	1,613,826	128,011	1,193,115
	伸 び 数	△ 1,232,260	△ 471,228	△ 761,032	△ 1,238,954	50,631	△ 69,663	0	25,726	△ 1,119,023	11,386	△ 124,623	△ 668,088	△ 115,000	△ 63,061	△ 386,111
	伸 び 率	△ 15.3	△ 8.2	△ 32.9	△ 16.0	126.6	△ 26.2	---	326.1	△ 17.0	1.3	△ 20.4	△ 13.0	△ 7.1	△ 49.3	△ 32.4
	当 期 -戸当工事費	1,512	1,591	1,294	1,538	1,618	919	---	2,101	1,539	2,056	912	2,015	878	1,412	1,467
	前 期 -戸当工事費	1,578	1,615	1,493	1,621	1,818	873	---	2,630	1,625	2,089	956	2,000	889	7,112	1,680

【単位：戸数：「戸」、床面積：「㎡」、工事費予定額：「万円」、伸び率：「%】

令和2年度月別着工新設住宅戸数集計一覧表:国データ集計値

	総戸数	床面積	構造		新設住宅の資金					建築工法			住宅の種類			建て方			利用関係					
			木造	その他	民間	公営	住金	公団	その他	在来工法	プレハブ	枠組壁	専用住宅	併用住宅	その他	一戸建	長屋建	共同	持家	貸家	給与	分譲	うちマンション	
4月	520	44,472	390	130	485	0	32	0	3	416	26	78	513	7	0	304	81	135	237	220	3	60	0	
5月	474	40,664	284	190	461	12	0	0	1	381	53	40	471	3	0	272	62	140	221	204	1	48	0	
6月	387	35,262	259	128	374	0	11	0	2	319	36	32	386	1	0	240	44	103	198	149	0	40	0	
7月	508	43,545	337	171	484	10	14	0	0	433	43	32	505	3	0	325	22	161	243	183	2	80	0	
8月	439	38,721	329	110	421	0	17	0	1	362	36	41	436	3	0	290	54	95	230	153	2	54	0	
9月	573	50,173	443	130	527	8	38	0	0	412	64	97	555	18	0	356	124	93	280	217	0	76	0	
10月	474	43,679	420	54	457	0	14	0	3	342	69	63	473	1	0	330	101	43	264	142	13	55	0	
11月	526	46,396	417	109	478	2	44	0	2	402	59	65	503	23	0	327	113	86	261	210	5	50	0	
12月	611	52,799	434	177	540	24	43	0	4	495	30	86	605	6	0	349	78	184	275	229	20	87	26	
1月																								
2月																								
3月																								
合計	4,512	395,711	3,313	1,199	4,227	56	213	0	16	3,562	416	534	4,447	65	0	2,793	679	1,040	2,209	1,707	46	550	26	