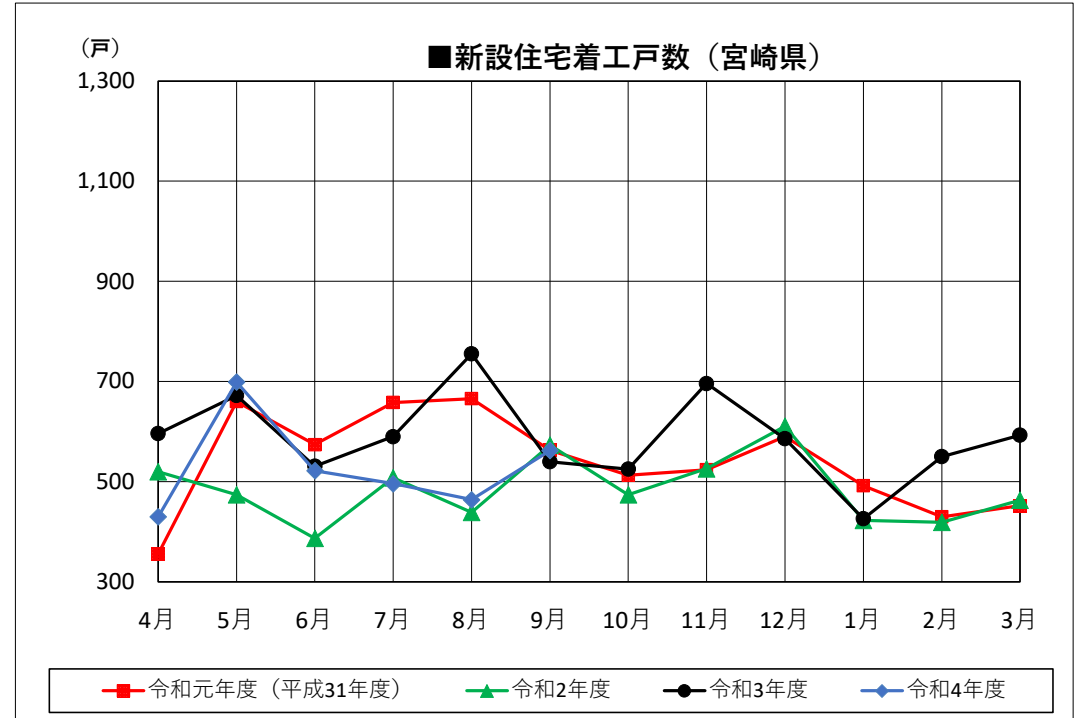
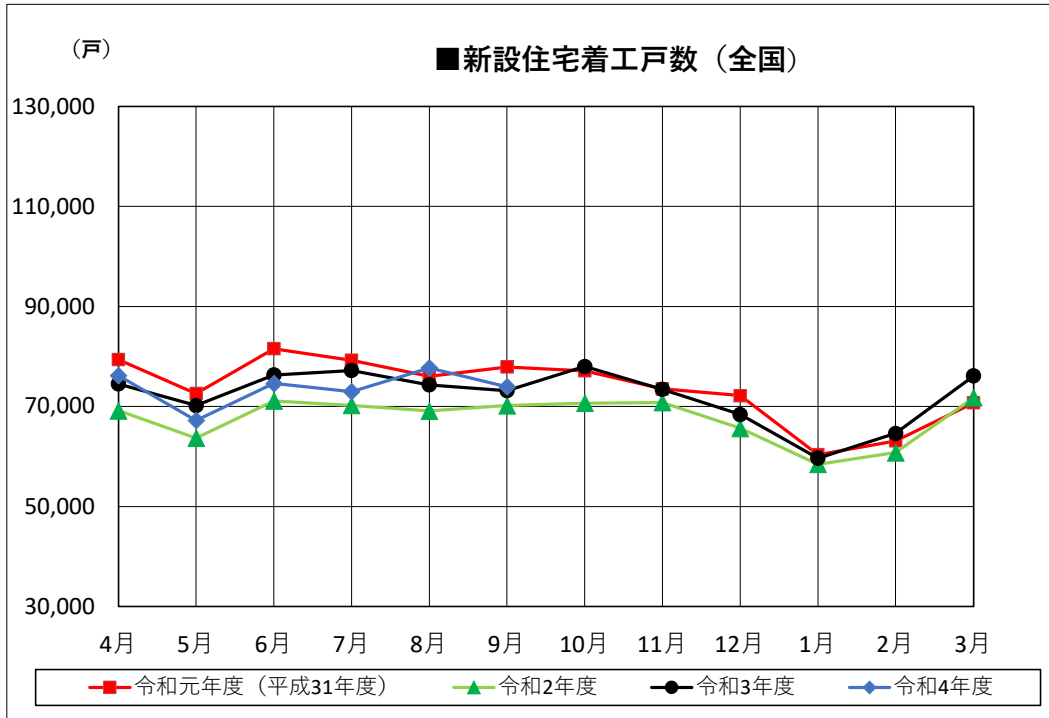


■新設住宅着工戸数の推移（全国・宮崎県）

	平成27年度		平成28年度		平成29年度		平成30年度		令和元年度(平成31年度)		令和2年度		令和3年度		令和4年度		
	全国	宮崎県	全国	宮崎県	全国	宮崎県	全国	宮崎県	全国	宮崎県	全国	宮崎県	全国	宮崎県	全国	宮崎県	
4月	75,617	711	82,398	708	83,979	694	84,226	592	79,389	356	69,162	520	74,521	596	76,179	430	4月
5月	71,720	469	78,728	594	78,481	527	79,539	455	72,581	660	63,682	474	70,178	672	67,193	699	5月
6月	88,118	579	85,953	503	87,456	638	81,275	653	81,541	574	71,101	387	76,312	531	74,596	522	6月
7月	78,263	542	85,208	560	83,234	553	82,615	664	79,232	658	70,232	508	77,182	590	72,981	496	7月
8月	80,255	689	82,242	724	80,562	611	81,860	508	76,034	666	69,101	439	74,303	755	77,712	464	8月
9月	77,872	659	85,622	600	83,128	637	81,903	666	77,915	563	70,186	573	73,178	540	73,920	562	9月
10月	77,153	544	87,239	604	83,057	565	83,330	560	77,123	513	70,685	474	78,004	525			10月
11月	79,697	519	85,051	666	84,703	504	84,213	500	73,523	524	70,798	526	73,414	696			11月
12月	75,452	483	78,406	758	76,751	731	78,364	634	72,174	590	65,643	611	68,393	586			12月
1月	67,815	409	76,491	413	66,358	470	67,087	398	60,341	492	58,448	423	59,690	426			1月
2月	72,831	580	70,912	616	69,071	462	71,966	411	63,105	430	60,764	419	64,614	550			2月
3月	75,744	631	75,887	496	69,616	544	76,558	550	70,729	452	71,787	463	76,120	593			3月
合計	920,537	6,815	974,137	7,242	946,396	6,936	952,936	6,591	883,687	6,478	811,589	5,817	865,909	7,060	442,581	3,173	合計



着工新設住宅戸数集計一覧表：国データ集計値

令和 4 年 9 月分

	総戸数	床面積	新設住宅の資金							建築工法			住宅の種類			建て方			利用関係					うちマンション
			構造		民間	公営	住金	公団	その他	在来工法	プレハブ	枠組壁	専用住宅	併用住宅	その他	一戸建	長屋建	共同	持家	貸家	給与	分譲		
			木造	その他																				
宮崎市	236	19,507	179	57	233	0	3	0	0	172	29	35	235	1	0	134	40	62	90	86	17	43	0	
都城市	95	9,890	94	1	93	0	2	0	0	89	2	4	95	0	0	92	3	0	69	7	2	17	0	
延岡市	70	5,752	37	33	52	18	0	0	0	60	5	5	70	0	0	33	6	31	26	37	0	7	0	
日南市	14	1,562	14	0	14	0	0	0	0	14	0	0	14	0	0	14	0	0	10	0	0	4	0	
小林市	12	1,404	12	0	12	0	0	0	0	11	0	1	12	0	0	12	0	0	9	1	0	2	0	
日向市	43	2,512	22	21	43	0	0	0	0	40	1	2	43	0	0	11	20	12	10	32	0	1	0	
串間市	2	***	2	0	2	0	0	0	0	2	0	0	2	0	0	2	0	0	0	0	0	2	0	
西都市	18	***	4	14	18	0	0	0	0	18	0	0	18	0	0	4	0	14	4	14	0	0	0	
えびの市	2	***	2	0	1	0	1	0	0	2	0	0	2	0	0	2	0	0	2	0	0	0	0	
市計	492	41,967	366	126	468	18	6	0	0	408	37	47	491	1	0	304	69	119	220	177	19	76	0	
北諸県郡	三股町	6	638	6	0	6	0	0	0	5	0	1	6	0	0	6	0	0	5	0	0	1	0	
	計	6	638	6	0	6	0	0	0	5	0	1	6	0	0	6	0	0	5	0	0	1	0	
西諸県郡	高原町	3	289	3	0	3	0	0	0	3	0	0	3	0	0	3	0	0	3	0	0	0	0	
	計	3	289	3	0	3	0	0	0	3	0	0	3	0	0	3	0	0	3	0	0	0	0	
東諸県郡	国富町	10	1,097	9	1	10	0	0	0	9	1	0	9	1	0	10	0	0	10	0	0	0	0	
	綾町	3	301	3	0	3	0	0	0	3	0	0	3	0	0	3	0	0	2	1	0	0	0	
	計	13	1,398	12	1	13	0	0	0	12	1	0	12	1	0	13	0	0	12	1	0	0	0	
児湯郡	高鍋町	6	693	6	0	6	0	0	0	6	0	0	6	0	0	6	0	0	6	0	0	0	0	
	新富町	3	336	3	0	3	0	0	0	3	0	0	3	0	0	3	0	0	3	0	0	0	0	
	西米良村	0	0	0	0	0	0	0	0	0	0	0	0	0	0	0	0	0	0	0	0	0	0	
	木城町	3	342	3	0	3	0	0	0	2	0	1	3	0	0	3	0	0	3	0	0	0	0	
	川南町	4	482	4	0	4	0	0	0	4	0	0	4	0	0	4	0	0	4	0	0	0	0	
	都農町	8	503	8	0	3	5	0	0	8	0	0	8	0	0	3	5	0	1	7	0	0	0	
	計	24	2,356	24	0	19	5	0	0	23	0	1	24	0	0	19	5	0	17	7	0	0	0	
東臼杵郡	門川町	11	759	11	0	11	0	0	0	11	0	0	5	6	0	5	6	0	4	6	0	1	0	
	諸塚村	0	0	0	0	0	0	0	0	0	0	0	0	0	0	0	0	0	0	0	0	0	0	
	椎葉村	1	***	1	0	1	0	0	0	1	0	0	1	0	0	1	0	0	1	0	0	0	0	
	美郷町	12	581	12	0	2	10	0	0	12	0	0	12	0	0	2	0	10	2	10	0	0	0	
	計	24	***	24	0	14	10	0	0	24	0	0	18	6	0	8	6	10	7	16	0	1	0	
西臼杵郡	高千穂町	0	0	0	0	0	0	0	0	0	0	0	0	0	0	0	0	0	0	0	0	0	0	
	日之影町	0	0	0	0	0	0	0	0	0	0	0	0	0	0	0	0	0	0	0	0	0	0	
	五ヶ瀬町	0	0	0	0	0	0	0	0	0	0	0	0	0	0	0	0	0	0	0	0	0	0	
	計	0	0	0	0	0	0	0	0	0	0	0	0	0	0	0	0	0	0	0	0	0	0	
郡計	70	6,093	69	1	55	15	0	0	0	67	1	2	63	7	0	49	11	10	44	24	0	2	0	
県計	562	48,060	435	127	523	33	6	0	0	475	38	49	554	8	0	353	80	129	264	201	19	78	0	

着工新設住宅戸数集計一覧表【戸建のみ】：国データ集計値

令和 4 年 9 月分

	総戸数	床面積	構造		新設住宅の資金					建築工法			住宅の種類			建て方			利用関係			
			木造	その他	民間	公営	住金	公団	その他	在来工法	プレハブ	枠組壁	専用住宅	併用住宅	その他	一戸建	長屋建	共同	持家	貸家	給与	分譲
宮崎市	134	14,659	123	11	131	0	3	0	0	111	16	7	133	1	0	134	0	0	90	0	1	43
都城市	92	9,645	91	1	90	0	2	0	0	86	2	4	92	0	0	92	0	0	69	4	2	17
延岡市	33	3,649	27	6	33	0	0	0	0	27	5	1	33	0	0	33	0	0	26	0	0	7
日南市	14	1,562	14	0	14	0	0	0	0	14	0	0	14	0	0	14	0	0	10	0	0	4
小林市	12	1,404	12	0	12	0	0	0	0	11	0	1	12	0	0	12	0	0	9	1	0	2
日向市	11	1,111	10	1	11	0	0	0	0	8	1	2	11	0	0	11	0	0	10	0	0	1
串間市	2	***	2	0	2	0	0	0	0	2	0	0	2	0	0	2	0	0	0	0	0	2
西都市	4	***	4	0	4	0	0	0	0	4	0	0	4	0	0	4	0	0	4	0	0	0
えびの市	2	***	2	0	1	0	1	0	0	2	0	0	2	0	0	2	0	0	2	0	0	0
市計	304	32,894	285	19	298	0	6	0	0	265	24	15	303	1	0	304	0	0	220	5	3	76
北諸県郡	三股町	6	638	6	0	6	0	0	0	5	0	1	6	0	0	6	0	0	5	0	0	1
	計	6	638	6	0	6	0	0	0	5	0	1	6	0	0	6	0	0	5	0	0	1
西諸県郡	高原町	3	289	3	0	3	0	0	0	3	0	0	3	0	0	3	0	0	3	0	0	0
	計	3	289	3	0	3	0	0	0	3	0	0	3	0	0	3	0	0	3	0	0	0
東諸県郡	国富町	10	1,097	9	1	10	0	0	0	9	1	0	9	1	0	10	0	0	10	0	0	0
	綾町	3	301	3	0	3	0	0	0	3	0	0	3	0	0	3	0	0	2	1	0	0
	計	13	1,398	12	1	13	0	0	0	12	1	0	12	1	0	13	0	0	12	1	0	0
児湯郡	高鍋町	6	693	6	0	6	0	0	0	6	0	0	6	0	0	6	0	0	6	0	0	0
	新富町	3	336	3	0	3	0	0	0	3	0	0	3	0	0	3	0	0	3	0	0	0
	西米良村	0	0	0	0	0	0	0	0	0	0	0	0	0	0	0	0	0	0	0	0	0
	木城町	3	342	3	0	3	0	0	0	2	0	1	3	0	0	3	0	0	3	0	0	0
	川南町	4	482	4	0	4	0	0	0	4	0	0	4	0	0	4	0	0	4	0	0	0
	都農町	3	170	3	0	3	0	0	0	3	0	0	3	0	0	3	0	0	1	2	0	0
	計	19	2,023	19	0	19	0	0	0	18	0	1	19	0	0	19	0	0	17	2	0	0
東臼杵郡	門川町	5	475	5	0	5	0	0	0	5	0	0	5	0	0	5	0	0	4	0	0	1
	諸塚村	0	0	0	0	0	0	0	0	0	0	0	0	0	0	0	0	0	0	0	0	0
	椎葉村	1	***	1	0	1	0	0	0	1	0	0	1	0	0	1	0	0	1	0	0	0
	美郷町	2	***	2	0	2	0	0	0	2	0	0	2	0	0	2	0	0	2	0	0	0
	計	8	***	8	0	8	0	0	0	8	0	0	8	0	0	8	0	0	7	0	0	1
西臼杵郡	高千穂町	0	0	0	0	0	0	0	0	0	0	0	0	0	0	0	0	0	0	0	0	0
	日之影町	0	0	0	0	0	0	0	0	0	0	0	0	0	0	0	0	0	0	0	0	0
	五ヶ瀬町	0	0	0	0	0	0	0	0	0	0	0	0	0	0	0	0	0	0	0	0	0
	計	0	0	0	0	0	0	0	0	0	0	0	0	0	0	0	0	0	0	0	0	0
郡計	49	5,109	48	1	49	0	0	0	0	46	1	2	48	1	0	49	0	0	44	3	0	2
県計	353	38,003	333	20	347	0	6	0	0	311	25	17	351	2	0	353	0	0	264	8	3	78

着工新設住宅戸数集計一覧表：国データ集計値（累計）

令和4年4月分～4年9月

	総戸数	床面積	構造		新設住宅の資金					建築工法			住宅の種類			建て方			利用関係				
			木造	その他	民間	公営	住金	公団	その他	在来工法	プレハブ	枠組壁	専用住宅	併用住宅	その他	一戸建	長屋建	共同	持家	貸家	給与	分譲	うちマンション
宮崎市	1,428	120,757	860	568	1,395	0	33	0	0	1,156	109	163	1,391	37	0	752	173	503	501	556	21	350	0
都城市	640	49,727	458	182	623	0	17	0	0	575	13	52	637	3	0	367	55	218	269	294	2	75	0
延岡市	336	28,514	206	130	295	30	10	0	1	274	24	38	332	4	0	181	32	123	145	155	0	36	0
日南市	80	8,758	71	9	80	0	0	0	0	72	8	0	76	4	0	80	0	0	66	2	1	11	0
小林市	81	7,734	64	17	81	0	0	0	0	71	3	7	81	0	0	62	4	15	50	21	0	10	0
日向市	162	13,978	116	46	159	3	0	0	0	131	25	6	159	3	0	95	41	26	81	67	0	14	0
串間市	15	***	15	0	15	0	0	0	0	15	0	0	15	0	0	15	0	0	7	0	0	8	0
西都市	77	***	49	28	77	0	0	0	0	73	2	2	77	0	0	51	0	26	30	26	0	21	0
えびの市	15	***	15	0	14	0	1	0	0	15	0	0	15	0	0	15	0	0	14	1	0	0	0
市計	2,834	239,273	1,854	980	2,739	33	61	0	1	2,382	184	268	2,783	51	0	1,618	305	911	1,163	1,122	24	525	0
北諸県郡	三股町	82	8,057	69	13	82	0	0	0	77	1	4	82	0	0	64	6	12	48	18	0	16	0
	計	82	8,057	69	13	82	0	0	0	77	1	4	82	0	0	64	6	12	48	18	0	16	0
西諸県郡	高原町	15	1,477	15	0	15	0	0	0	15	0	0	15	0	0	15	0	0	14	0	0	1	0
	計	15	1,477	15	0	15	0	0	0	15	0	0	15	0	0	15	0	0	14	0	0	1	0
東諸県郡	国富町	33	3,565	32	1	33	0	0	0	29	4	0	32	1	0	33	0	0	32	0	0	1	0
	綾町	12	1,220	12	0	12	0	0	0	12	0	0	12	0	0	12	0	0	11	1	0	0	0
	計	45	4,785	44	1	45	0	0	0	41	4	0	44	1	0	45	0	0	43	1	0	1	0
児湯郡	高鍋町	36	3,657	36	0	35	0	1	0	30	1	5	36	0	0	32	4	0	24	6	0	6	0
	新富町	43	3,978	30	13	43	0	0	0	39	2	2	43	0	0	31	0	12	30	13	0	0	0
	西米良村	0	0	0	0	0	0	0	0	0	0	0	0	0	0	0	0	0	0	0	0	0	0
	木城町	8	828	8	0	8	0	0	0	7	0	1	8	0	0	8	0	0	8	0	0	0	0
	川南町	27	3,021	26	1	27	0	0	0	25	2	0	27	0	0	27	0	0	27	0	0	0	0
	都農町	18	1,236	18	0	8	10	0	0	17	0	1	18	0	0	8	10	0	6	12	0	0	0
計	132	12,720	118	14	121	10	1	0	0	118	5	9	132	0	0	106	14	12	95	31	0	6	0
東臼杵郡	門川町	40	4,354	39	1	40	0	0	0	37	1	2	34	6	0	34	6	0	25	6	2	7	0
	諸塚村	0	0	0	0	0	0	0	0	0	0	0	0	0	0	0	0	0	0	0	0	0	0
	椎葉村	1	***	1	0	1	0	0	0	1	0	0	1	0	0	1	0	0	1	0	0	0	0
	美郷町	14	839	14	0	4	10	0	0	14	0	0	14	0	0	4	0	10	4	10	0	0	0
計	55	***	54	1	45	10	0	0	0	52	1	2	49	6	0	39	6	10	30	16	2	7	0
西臼杵郡	高千穂町	5	553	5	0	5	0	0	0	4	1	0	5	0	0	5	0	0	5	0	0	0	0
	日之影町	1	***	1	0	1	0	0	0	1	0	0	1	0	0	1	0	0	1	0	0	0	0
	五ヶ瀬町	4	488	4	0	4	0	0	0	4	0	0	4	0	0	4	0	0	4	0	0	0	0
計	10	***	10	0	10	0	0	0	9	1	0	10	0	0	10	0	0	10	0	0	0	0	
郡計	339	33,370	310	29	318	20	1	0	0	312	12	15	332	7	0	279	26	34	240	66	2	31	0
県計	3,173	272,643	2,164	1,009	3,057	53	62	0	1	2,694	196	283	3,115	58	0	1,897	331	945	1,403	1,188	26	556	0

着工新設住宅戸数集計一覧表【戸建のみ】：国データ集計値（累計）

令和4年4月分～4年9月

	総戸数	床面積	構造		新設住宅の資金					建築工法			住宅の種類			建て方			利用関係			
			木造	その他	民間	公営	住金	公団	その他	在来工法	プレハブ	枠組壁	専用住宅	併用住宅	その他	一戸建	長屋建	共同	持家	貸家	給与	分譲
宮崎市	752	82,228	688	64	749	0	3	0	0	634	81	37	745	7	0	752	0	0	501	4	5	242
都城市	367	37,156	355	12	364	0	3	0	0	343	13	11	364	3	0	367	0	0	269	21	2	75
延岡市	181	20,089	167	14	180	0	0	0	1	161	12	8	180	1	0	181	0	0	145	0	0	36
日南市	80	8,758	71	9	80	0	0	0	0	72	8	0	76	4	0	80	0	0	66	2	1	11
小林市	62	6,848	60	2	62	0	0	0	0	56	3	3	62	0	0	62	0	0	50	2	0	10
日向市	95	10,723	93	2	95	0	0	0	0	88	1	6	92	3	0	95	0	0	81	0	0	14
串間市	15	***	15	0	15	0	0	0	0	15	0	0	15	0	0	15	0	0	7	0	0	8
西都市	51	***	49	2	51	0	0	0	0	47	2	2	51	0	0	51	0	0	30	0	0	21
えびの市	15	***	15	0	14	0	1	0	0	15	0	0	15	0	0	15	0	0	14	1	0	0
市計	1,618	174,560	1,513	105	1,610	0	7	0	1	1,431	120	67	1,600	18	0	1,618	0	0	1,163	30	8	417
北諸県郡	三股町	64	6,992	63	1	64	0	0	0	59	1	4	64	0	0	64	0	0	48	0	0	16
	計	64	6,992	63	1	64	0	0	0	59	1	4	64	0	0	64	0	0	48	0	0	16
西諸県郡	高原町	15	1,477	15	0	15	0	0	0	15	0	0	15	0	0	15	0	0	14	0	0	1
	計	15	1,477	15	0	15	0	0	0	15	0	0	15	0	0	15	0	0	14	0	0	1
東諸県郡	国富町	33	3,565	32	1	33	0	0	0	29	4	0	32	1	0	33	0	0	32	0	0	1
	綾町	12	1,220	12	0	12	0	0	0	12	0	0	12	0	0	12	0	0	11	1	0	0
	計	45	4,785	44	1	45	0	0	0	41	4	0	44	1	0	45	0	0	43	1	0	1
児湯郡	高鍋町	32	3,543	32	0	31	0	1	0	30	1	1	32	0	0	32	0	0	24	2	0	6
	新富町	31	3,419	30	1	31	0	0	0	27	2	2	31	0	0	31	0	0	30	1	0	0
	西米良村	0	0	0	0	0	0	0	0	0	0	0	0	0	0	0	0	0	0	0	0	0
	木城町	8	828	8	0	8	0	0	0	7	0	1	8	0	0	8	0	0	8	0	0	0
	川南町	27	3,021	26	1	27	0	0	0	25	2	0	27	0	0	27	0	0	27	0	0	0
	都農町	8	570	8	0	8	0	0	0	7	0	1	8	0	0	8	0	0	6	2	0	0
計	106	11,381	104	2	105	0	1	0	0	96	5	5	106	0	0	106	0	0	95	5	0	6
東臼杵郡	門川町	34	4,070	33	1	34	0	0	0	31	1	2	34	0	0	34	0	0	25	0	2	7
	諸塚村	0	0	0	0	0	0	0	0	0	0	0	0	0	0	0	0	0	0	0	0	0
	椎葉村	1	***	1	0	1	0	0	0	1	0	0	1	0	0	1	0	0	1	0	0	0
	美郷町	4	***	4	0	4	0	0	0	4	0	0	4	0	0	4	0	0	4	0	0	0
	計	39	***	38	1	39	0	0	0	36	1	2	39	0	0	39	0	0	30	0	2	7
西臼杵郡	高千穂町	5	553	5	0	5	0	0	0	4	1	0	5	0	0	5	0	0	5	0	0	0
	日之影町	1	***	1	0	1	0	0	0	1	0	0	1	0	0	1	0	0	1	0	0	0
	五ヶ瀬町	4	488	4	0	4	0	0	0	4	0	0	4	0	0	4	0	0	4	0	0	0
	計	10	***	10	0	10	0	0	0	9	1	0	10	0	0	10	0	0	10	0	0	0
郡計	279	30,315	274	5	278	0	1	0	0	256	12	11	278	1	0	279	0	0	240	6	2	31
県計	1,897	204,875	1,787	110	1,888	0	8	0	1	1,687	132	78	1,878	19	0	1,897	0	0	1,403	36	10	448

着工新設住宅戸数集計一覧表：国データ集計値

当 期 (令和4年4月分～4年9月) 前 期 (令和3年4月分～3年9月)

	合計	構 造		新 設 住 宅 の 資 金					建 築 工 法			利 用 関 係				
		木 造	そ の 他	民 間	公 営	住 金	公 団	そ の 他	在来工法	プレハブ	枠組壁	持 家	貸 家	給 与	分 譲	
戸 数	当 期	3,173	2,164	1,009	3,057	53	62	0	1	2,694	196	283	1,403	1,188	26	556
	前 期	3,684	2,196	1,488	3,558	45	78	0	3	3,166	247	271	1,557	1,402	7	718
	伸 び 数	△ 511	△ 32	△ 479	△ 501	8	△ 16	0	△ 2	△ 472	△ 51	12	△ 154	△ 214	19	△ 162
	伸 び 率	△ 13.9	△ 1.5	△ 32.2	△ 14.1	17.8	△ 20.5	---	△ 66.7	△ 14.9	△ 20.6	4.4	△ 9.9	△ 15.3	271.4	△ 22.6
床 面 積	当 期	272,643	209,991	62,652	265,593	3,071	3,853	0	126	234,459	19,189	18,995	156,290	60,457	2,221	53,675
	前 期	317,793	222,662	95,131	310,079	2,615	4,829	0	270	275,103	23,300	19,390	175,020	68,427	849	73,497
	伸 び 数	△ 45,150	△ 12,671	△ 32,479	△ 44,486	456	△ 976	0	△ 144	△ 40,644	△ 4,111	△ 395	△ 18,730	△ 7,970	1,372	△ 19,822
	伸 び 率	△ 14.2	△ 5.7	△ 34.1	△ 14.3	17.4	△ 20.2	---	△ 53.3	△ 14.8	△ 17.6	△ 2.0	△ 10.7	△ 11.6	161.6	△ 27.0
	当 期 -戸当床面積	85.93	97.04	62.09	86.88	57.94	62.15	---	126.00	87.03	97.90	67.12	111.40	50.89	85.42	96.54
	前 期 -戸当床面積	86.26	101.39	63.93	87.15	58.11	61.91	---	90.00	86.89	94.33	71.55	112.41	48.81	121.29	102.36
工 事 費 予 定 額	当 期	5,202,001	3,742,880	1,459,121	5,063,392	68,079	68,630	0	1,900	4,331,751	496,808	373,442	3,065,723	1,180,536	61,915	893,827
	前 期	5,637,426	3,701,660	1,935,766	5,516,729	55,399	61,750	0	3,548	4,769,661	554,114	313,651	3,182,601	1,241,881	11,100	1,201,844
	伸 び 数	△ 435,425	41,220	△ 476,645	△ 453,337	12,680	6,880	0	△ 1,648	△ 437,910	△ 57,306	59,791	△ 116,878	△ 61,345	50,815	△ 308,017
	伸 び 率	△ 7.7	1.1	△ 24.6	△ 8.2	22.9	11.1	---	△ 46.4	△ 9.2	△ 10.3	19.1	△ 3.7	△ 4.9	457.8	△ 25.6
	当 期 -戸当工事費	1,639	1,730	1,446	1,656	1,285	1,107	---	1,900	1,608	2,535	1,320	2,185	994	2,381	1,608
	前 期 -戸当工事費	1,530	1,686	1,301	1,551	1,231	792	---	1,183	1,507	2,243	1,157	2,044	886	1,586	1,674

【単位：戸数：「戸」、床面積：「㎡」、工事費予定額：「万円」、伸び率：「%】

令和4年度月別着工新設住宅数集計一覧表:国データ集計値

	総戸数	床面積	構造		新設住宅の資金					建築工法			住宅の種類			建て方			利用関係				
			木造	その他	民間	公営	住金	公団	その他	在来工法	プレハブ	枠組壁	専用住宅	併用住宅	その他	一戸建	長屋建	共同	持家	貸家	給与	分譲	うちマンション
4月	430	38,104	289	141	415	0	14	0	1	373	27	30	427	3	0	277	34	119	225	158	1	46	0
5月	699	58,773	375	324	699	0	0	0	0	639	33	27	693	6	0	363	25	311	258	243	2	196	108
6月	522	45,255	387	135	492	0	30	0	0	393	54	75	516	6	0	343	79	100	234	183	0	105	0
7月	496	41,260	386	110	478	17	1	0	0	394	22	80	464	32	0	283	88	125	213	213	2	68	0
8月	464	41,191	292	172	450	3	11	0	0	420	22	22	461	3	0	278	25	161	209	190	2	63	0
9月	562	48,060	435	127	523	33	6	0	0	475	38	49	554	8	0	353	80	129	264	201	19	78	0
10月																							
11月																							
12月																							
1月																							
2月																							
3月																							
合計	3,173	272,643	2,164	1,009	3,057	53	62	0	1	2,694	196	283	3,115	58	0	1,897	331	945	1,403	1,188	26	556	108