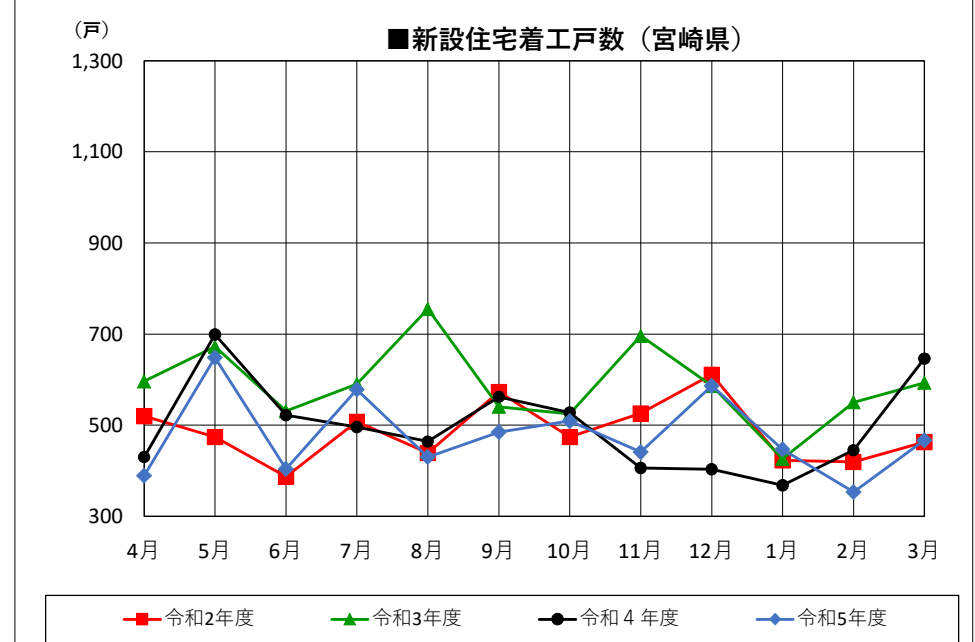
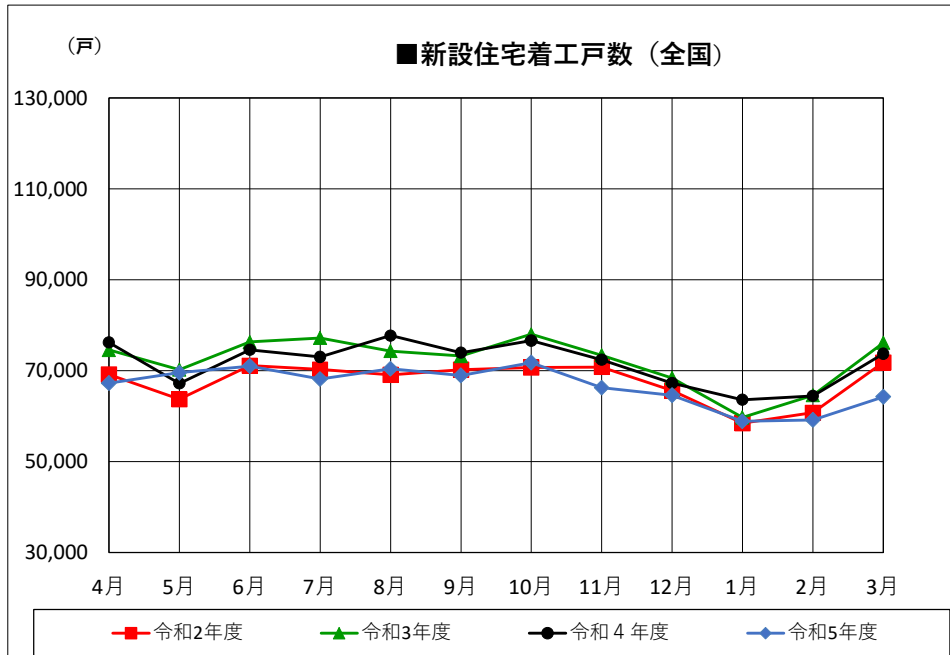


■新設住宅着工戸数の推移（全国・宮崎県）

	平成28年度		平成29年度		平成30年度		令和元年度(平成31年度)		令和2年度		令和3年度		令和4年度		令和5年度		
	全国	宮崎県	全国	宮崎県	全国	宮崎県	全国	宮崎県	全国	宮崎県	全国	宮崎県	全国	宮崎県	全国	宮崎県	
4月	82,398	708	83,979	694	84,226	592	79,389	356	69,162	520	74,521	596	76,179	430	67,250	389	4月
5月	78,728	594	78,481	527	79,539	455	72,581	660	63,682	474	70,178	672	67,193	699	69,561	648	5月
6月	85,953	503	87,456	638	81,275	653	81,541	574	71,101	387	76,312	531	74,596	522	71,015	404	6月
7月	85,208	560	83,234	553	82,615	664	79,232	658	70,232	508	77,182	590	72,981	496	68,151	578	7月
8月	82,242	724	80,562	611	81,860	508	76,034	666	69,101	439	74,303	755	77,712	464	70,399	430	8月
9月	85,622	600	83,128	637	81,903	666	77,915	563	70,186	573	73,178	540	73,920	562	68,941	485	9月
10月	87,239	604	83,057	565	83,330	560	77,123	513	70,685	474	78,004	525	76,590	528	71,769	509	10月
11月	85,051	666	84,703	504	84,213	500	73,523	524	70,798	526	73,414	696	72,372	406	66,238	441	11月
12月	78,406	758	76,751	731	78,364	634	72,174	590	65,643	611	68,393	586	67,249	403	64,586	586	12月
1月	76,491	413	66,358	470	67,087	398	60,341	492	58,448	423	59,690	426	63,604	368	58,849	447	1月
2月	70,912	616	69,071	462	71,966	411	63,105	430	60,764	419	64,614	550	64,426	445	59,162	353	2月
3月	75,887	496	69,616	544	76,558	550	70,729	452	71,787	463	76,120	593	73,693	646	64,265	467	3月
合計	974,137	7,242	946,396	6,936	952,936	6,591	883,687	6,478	811,589	5,817	865,909	7,060	860,515	5,969	800,186	5,737	合計



着工新設住宅戸数集計一覧表：国データ集計値

令和 6 年 3 月分

	総戸数	床面積	構造		新設住宅の資金					建築工法			住宅の種類			建て方			利用関係				
			木造	その他	民間	公営	住金	公団	その他	在来工法	プレハブ	枠組壁	専用住宅	併用住宅	その他	一戸建	長屋建	共同	持家	貸家	給与	分譲	うちマンション
宮崎市	193	15,170	148	45	193	0	0	0	0	142	16	35	192	1	0	103	34	56	67	88	0	38	0
都城市	120	9,192	72	48	65	45	0	0	10	114	5	1	120	0	0	53	22	45	39	68	0	13	0
延岡市	67	4,061	42	25	67	0	0	0	0	44	1	22	67	0	0	20	22	25	16	47	0	4	0
日南市	13	1,365	13	0	13	0	0	0	0	13	0	0	13	0	0	13	0	0	10	0	0	3	0
小林市	5	496	4	1	5	0	0	0	0	4	1	0	5	0	0	5	0	0	2	0	0	3	0
日向市	13	1,351	13	0	13	0	0	0	0	13	0	0	13	0	0	13	0	0	8	0	0	5	0
串間市	4	443	3	1	4	0	0	0	0	1	1	2	4	0	0	4	0	0	4	0	0	0	0
西都市	4	520	4	0	4	0	0	0	0	3	0	1	4	0	0	4	0	0	4	0	0	0	0
えびの市	4	386	4	0	4	0	0	0	0	4	0	0	4	0	0	4	0	0	3	1	0	0	0
市計	423	32,984	303	120	368	45	0	0	10	338	24	61	422	1	0	219	78	126	153	204	0	66	0
北諸県郡	三股町	3	270	3	0	3	0	0	0	0	0	0	3	0	0	3	0	0	3	0	0	0	0
	計	3	270	3	0	3	0	0	0	0	0	0	3	0	0	3	0	0	3	0	0	0	0
西諸県郡	高原町	4	360	4	0	4	0	0	0	4	0	0	4	0	0	4	0	0	4	0	0	0	0
	計	4	360	4	0	4	0	0	0	4	0	0	4	0	0	4	0	0	4	0	0	0	0
東諸県郡	国富町	8	798	8	0	8	0	0	0	8	0	0	8	0	0	8	0	0	6	0	0	2	0
	綾町	1	***	1	0	1	0	0	0	1	0	0	1	0	0	1	0	0	1	0	0	0	0
	計	9	***	9	0	9	0	0	0	9	0	0	9	0	0	9	0	0	7	0	0	2	0
児湯郡	高鍋町	10	1,014	10	0	10	0	0	0	10	0	0	10	0	0	10	0	0	8	0	0	2	0
	新富町	8	877	8	0	8	0	0	0	8	0	0	8	0	0	8	0	0	8	0	0	0	0
	西米良村	0	0	0	0	0	0	0	0	0	0	0	0	0	0	0	0	0	0	0	0	0	0
	木城町	0	0	0	0	0	0	0	0	0	0	0	0	0	0	0	0	0	0	0	0	0	0
	川南町	6	452	4	2	6	0	0	0	6	0	0	6	0	0	6	0	0	4	0	2	0	0
	都農町	0	0	0	0	0	0	0	0	0	0	0	0	0	0	0	0	0	0	0	0	0	0
	計	24	2,343	22	2	24	0	0	0	24	0	0	24	0	0	24	0	0	20	0	2	2	0
東臼杵郡	門川町	2	***	2	0	2	0	0	0	2	0	0	2	0	0	2	0	0	2	0	0	0	0
	諸塚村	0	0	0	0	0	0	0	0	0	0	0	0	0	0	0	0	0	0	0	0	0	0
	椎葉村	0	0	0	0	0	0	0	0	0	0	0	0	0	0	0	0	0	0	0	0	0	0
	美郷町	0	0	0	0	0	0	0	0	0	0	0	0	0	0	0	0	0	0	0	0	0	0
	計	2	***	2	0	2	0	0	0	2	0	0	2	0	0	2	0	0	2	0	0	0	0
西臼杵郡	高千穂町	2	***	2	0	2	0	0	0	2	0	0	2	0	0	2	0	0	1	0	0	1	0
	白之影町	0	0	0	0	0	0	0	0	0	0	0	0	0	0	0	0	0	0	0	0	0	0
	五ヶ瀬町	0	0	0	0	0	0	0	0	0	0	0	0	0	0	0	0	0	0	0	0	0	0
	計	2	***	2	0	2	0	0	0	2	0	0	2	0	0	2	0	0	1	0	0	1	0
郡計	44	4,332	42	2	44	0	0	0	0	44	0	0	44	0	0	44	0	0	37	0	2	5	0
県計	467	37,316	345	122	412	45	0	0	10	382	24	61	466	1	0	263	78	126	190	204	2	71	0

着工新設住宅戸数集計一覧表【戸建のみ】：国データ集計値

令和 6 年 3 月分

	総戸数	床面積	構造		新設住宅の資金					建築工法			住宅の種類			建て方			利用関係			
			木造	その他	民間	公営	住金	公団	その他	在来工法	プレハブ	枠組壁	専用住宅	併用住宅	その他	一戸建	長屋建	共同	持家	貸家	給与	分譲
宮崎市	103	11,083	90	13	103	0	0	0	0	86	14	3	102	1	0	103	0	0	65	0	0	38
都城市	53	5,546	50	3	53	0	0	0	0	47	5	1	53	0	0	53	0	0	39	1	0	13
延岡市	20	2,138	20	0	20	0	0	0	0	19	1	0	20	0	0	20	0	0	16	0	0	4
日南市	13	1,365	13	0	13	0	0	0	0	13	0	0	13	0	0	13	0	0	10	0	0	3
小林市	5	496	4	1	5	0	0	0	0	4	1	0	5	0	0	5	0	0	2	0	0	3
日向市	13	1,351	13	0	13	0	0	0	0	13	0	0	13	0	0	13	0	0	8	0	0	5
串間市	4	443	3	1	4	0	0	0	0	1	1	2	4	0	0	4	0	0	4	0	0	0
西都市	4	520	4	0	4	0	0	0	0	3	0	1	4	0	0	4	0	0	4	0	0	0
えびの市	4	386	4	0	4	0	0	0	0	4	0	0	4	0	0	4	0	0	3	1	0	0
市計	219	23,328	201	18	219	0	0	0	0	190	22	7	218	1	0	219	0	0	151	2	0	66
北諸県郡	三股町	3	270	3	0	3	0	0	0	3	0	0	3	0	0	3	0	0	3	0	0	0
	計	3	270	3	0	3	0	0	0	3	0	0	3	0	0	3	0	0	3	0	0	0
西諸県郡	高原町	4	360	4	0	4	0	0	0	4	0	0	4	0	0	4	0	0	4	0	0	0
	計	4	360	4	0	4	0	0	0	4	0	0	4	0	0	4	0	0	4	0	0	0
東諸県郡	国富町	8	798	8	0	8	0	0	0	8	0	0	8	0	0	8	0	0	6	0	0	2
	綾町	1	***	1	0	1	0	0	0	1	0	0	1	0	0	1	0	0	1	0	0	0
	計	9	***	9	0	9	0	0	0	9	0	0	9	0	0	9	0	0	7	0	0	2
児湯郡	高鍋町	10	1,014	10	0	10	0	0	0	10	0	0	10	0	0	10	0	0	8	0	0	2
	新富町	8	877	8	0	8	0	0	0	8	0	0	8	0	0	8	0	0	8	0	0	0
	西米良村	0	0	0	0	0	0	0	0	0	0	0	0	0	0	0	0	0	0	0	0	0
	木城町	0	0	0	0	0	0	0	0	0	0	0	0	0	0	0	0	0	0	0	0	0
	川南町	6	452	4	2	6	0	0	0	6	0	0	6	0	0	6	0	0	4	0	2	0
	都農町	0	0	0	0	0	0	0	0	0	0	0	0	0	0	0	0	0	0	0	0	0
計	24	2,343	22	2	24	0	0	0	0	24	0	0	24	0	0	24	0	0	20	0	2	2
東臼杵郡	門川町	2	***	2	0	2	0	0	0	2	0	0	2	0	0	2	0	0	2	0	0	0
	諸塚村	0	0	0	0	0	0	0	0	0	0	0	0	0	0	0	0	0	0	0	0	0
	椎葉村	0	0	0	0	0	0	0	0	0	0	0	0	0	0	0	0	0	0	0	0	0
	美郷町	0	0	0	0	0	0	0	0	0	0	0	0	0	0	0	0	0	0	0	0	0
	計	2	***	2	0	2	0	0	0	2	0	0	2	0	0	2	0	0	2	0	0	0
西臼杵郡	高千穂町	2	***	2	0	2	0	0	0	2	0	0	2	0	0	2	0	0	1	0	0	1
	日之影町	0	0	0	0	0	0	0	0	0	0	0	0	0	0	0	0	0	0	0	0	0
	五ヶ瀬町	0	0	0	0	0	0	0	0	0	0	0	0	0	0	0	0	0	0	0	0	0
	計	2	***	2	0	2	0	0	0	2	0	0	2	0	0	2	0	0	1	0	0	1
郡計	44	4,332	42	2	44	0	0	0	0	44	0	0	44	0	0	44	0	0	37	0	2	5
県計	263	27,660	243	20	263	0	0	0	0	234	22	7	262	1	0	263	0	0	188	2	2	71

着工新設住宅戸数集計一覧表：国データ集計値（累計）

令和5年4月分～6年3月

	総戸数	床面積	構造		新設住宅の資金					建築工法			住宅の種類			建て方			利用関係				
			木造	その他	民間	公営	住金	公団	その他	在来工法	プレハブ	枠組壁	専用住宅	併用住宅	その他	一戸建	長屋建	共同	持家	貸家	給与	分譲	うちマンション
宮崎市	2,409	194,891	1,327	1,082	2,406	0	1	0	2	1,988	270	151	2,369	40	0	1,226	246	937	787	977	6	639	207
都城市	1,275	100,745	886	389	1,195	45	13	0	22	1,078	47	150	1,255	20	0	655	247	373	481	637	9	148	0
延岡市	530	44,382	388	142	527	0	1	0	2	439	21	70	523	7	0	311	116	103	234	218	4	74	0
日南市	193	17,056	131	62	192	0	1	0	0	177	5	11	193	0	0	132	4	57	109	64	1	19	0
小林市	159	13,938	137	22	143	0	15	0	1	116	6	37	159	0	0	99	60	0	65	74	0	20	0
日向市	329	26,606	237	92	316	0	13	0	0	265	7	57	321	7	1	199	84	46	137	135	2	55	0
串間市	53	4,562	36	17	37	15	1	0	0	39	2	12	52	1	0	28	10	15	24	25	0	4	0
西都市	89	8,302	85	4	88	0	1	0	0	60	5	24	89	0	0	71	18	0	54	18	0	17	0
えびの市	28	3,051	28	0	27	0	1	0	0	26	0	2	28	0	0	28	0	0	27	1	0	0	0
市計	5,065	413,533	3,255	1,810	4,931	60	47	0	27	4,188	363	514	4,989	75	1	2,749	785	1,531	1,918	2,149	22	976	207
北諸県郡	三股町	148	12,788	136	12	148	0	0	0	116	2	30	148	0	0	100	26	22	70	61	0	17	0
	計	148	12,788	136	12	148	0	0	0	116	2	30	148	0	0	100	26	22	70	61	0	17	0
西諸県郡	高原町	18	2,184	18	0	18	0	0	0	18	0	0	18	0	0	18	0	0	18	0	0	0	0
	計	18	2,184	18	0	18	0	0	0	18	0	0	18	0	0	18	0	0	18	0	0	0	0
東諸県郡	国富町	102	9,287	81	21	102	0	0	0	97	2	3	100	2	0	82	0	20	48	20	1	33	0
	綾町	16	***	16	0	16	0	0	0	15	0	1	15	1	0	16	0	0	16	0	0	0	0
	計	118	***	97	21	118	0	0	0	112	2	4	115	3	0	98	0	20	64	20	1	33	0
児湯郡	高鍋町	162	12,189	140	22	162	0	0	0	81	2	79	162	0	0	64	78	20	45	98	1	18	0
	新富町	46	4,895	45	1	45	0	1	0	42	1	3	45	1	0	46	0	0	45	0	0	1	0
	西米良村	1	***	1	0	1	0	0	0	1	0	0	1	0	0	1	0	0	1	0	0	0	0
	木城町	11	1,051	11	0	11	0	0	0	11	0	0	11	0	0	11	0	0	10	0	0	1	0
	川南町	38	4,346	36	2	38	0	0	0	37	1	0	37	1	0	38	0	0	32	1	4	1	0
	都農町	21	***	20	1	9	12	0	0	20	1	0	21	0	0	9	12	0	9	12	0	0	0
計	279	***	253	26	266	12	1	0	0	192	5	82	277	2	0	169	90	20	142	111	5	21	0
東臼杵郡	門川町	59	***	45	14	58	0	1	0	0	53	4	2	58	1	0	49	10	0	46	10	0	3
	諸塚村	0	0	0	0	0	0	0	0	0	0	0	0	0	0	0	0	0	0	0	0	0	0
	椎葉村	18	675	18	0	1	9	0	0	8	18	0	18	0	0	2	0	16	1	17	0	0	0
	美郷町	5	594	5	0	4	0	1	0	0	5	0	5	0	0	5	0	0	5	0	0	0	0
計	82	***	68	14	63	9	2	0	8	76	4	2	81	1	0	56	10	16	52	27	0	3	
西臼杵郡	高千穂町	17	***	16	1	17	0	0	0	16	1	0	17	0	0	17	0	0	16	0	0	1	0
	日之影町	4	***	4	0	2	0	0	0	4	0	0	4	0	0	2	0	0	2	0	2	0	0
	五ヶ瀬町	6	***	6	0	4	1	1	0	6	0	0	6	0	0	6	0	0	5	1	0	0	0
計	27	***	26	1	23	1	1	0	2	26	1	0	27	0	0	25	2	0	23	1	2	1	
郡計	672	60,208	598	74	636	22	4	0	10	540	14	118	666	6	0	466	128	78	369	220	8	75	
県計	5,737	473,741	3,853	1,884	5,567	82	51	0	37	4,728	377	632	5,655	81	1	3,215	913	1,609	2,287	2,369	30	1,051	

着工新設住宅戸数集計一覧表【戸建のみ】：国データ集計値（累計）

令和5年4月分～6年3月

	総戸数	床面積	構造		新設住宅の資金					建築工法			住宅の種類			建て方			利用関係			
			木造	その他	民間	公営	住金	公団	その他	在来工法	プレハブ	枠組壁	専用住宅	併用住宅	その他	一戸建	長屋建	共同	持家	貸家	給与	分譲
宮崎市	1,226	131,000	1,100	126	1,223	0	1	0	2	1,015	155	56	1,209	17	0	1,226	0	0	783	5	6	432
都城市	655	67,949	628	27	648	0	5	0	2	603	29	23	648	7	0	655	0	0	481	17	9	148
延岡市	311	33,928	294	17	308	0	1	0	2	274	21	16	304	7	0	311	0	0	232	1	4	74
日南市	132	14,077	127	5	131	0	1	0	0	120	5	7	132	0	0	132	0	0	109	3	1	19
小林市	99	10,856	93	6	97	0	1	0	1	88	6	5	99	0	0	99	0	0	65	14	0	20
日向市	199	20,727	193	6	198	0	1	0	0	179	7	13	191	7	1	199	0	0	137	5	2	55
串間市	28	3,081	26	2	27	0	1	0	0	22	2	4	27	1	0	28	0	0	24	0	0	4
西都市	71	7,269	67	4	70	0	1	0	0	60	5	6	71	0	0	71	0	0	54	0	0	17
えびの市	28	3,051	28	0	27	0	1	0	0	26	0	2	28	0	0	28	0	0	27	1	0	0
市計	2,749	291,938	2,556	193	2,729	0	13	0	7	2,387	230	132	2,709	39	1	2,749	0	0	1,912	46	22	769
北諸県郡	三股町	100	9,955	100	0	100	0	0	0	94	2	4	100	0	0	100	0	0	70	13	0	17
	計	100	9,955	100	0	100	0	0	0	94	2	4	100	0	0	100	0	0	70	13	0	17
西諸県郡	高原町	18	2,184	18	0	18	0	0	0	18	0	0	18	0	0	18	0	0	18	0	0	0
	計	18	2,184	18	0	18	0	0	0	18	0	0	18	0	0	18	0	0	18	0	0	0
東諸県郡	国富町	82	8,173	81	1	82	0	0	0	77	2	3	80	2	0	82	0	0	48	0	1	33
	綾町	16	***	16	0	16	0	0	0	15	0	1	15	1	0	16	0	0	16	0	0	0
	計	98	***	97	1	98	0	0	0	92	2	4	95	3	0	98	0	0	64	0	1	33
児湯郡	高鍋町	64	6,699	62	2	64	0	0	0	61	2	1	64	0	0	64	0	0	45	0	1	18
	新富町	46	4,895	45	1	45	0	1	0	42	1	3	45	1	0	46	0	0	45	0	0	1
	西米良村	1	***	1	0	1	0	0	0	1	0	0	1	0	0	1	0	0	1	0	0	0
	木城町	11	1,051	11	0	11	0	0	0	11	0	0	11	0	0	11	0	0	10	0	0	1
	川南町	38	4,346	36	2	38	0	0	0	37	1	0	37	1	0	38	0	0	32	1	4	1
	都農町	9	***	8	1	9	0	0	0	8	1	0	9	0	0	9	0	0	9	0	0	0
計	169	***	163	6	168	0	1	0	0	160	5	4	167	2	0	169	0	0	142	1	5	21
東臼杵郡	門川町	49	***	45	4	48	0	1	0	43	4	2	48	1	0	49	0	0	46	0	0	3
	諸塚村	0	0	0	0	0	0	0	0	0	0	0	0	0	0	0	0	0	0	0	0	0
	椎葉村	2	***	2	0	1	1	0	0	2	0	0	2	0	0	2	0	0	1	1	0	0
	美郷町	5	594	5	0	4	0	1	0	5	0	0	5	0	0	5	0	0	5	0	0	0
	計	56	***	52	4	53	1	2	0	0	50	4	2	55	1	0	56	0	0	52	1	0
西臼杵郡	高千穂町	17	***	16	1	17	0	0	0	16	1	0	17	0	0	17	0	0	16	0	0	1
	日之影町	2	***	2	0	2	0	0	0	2	0	0	2	0	0	2	0	0	2	0	0	0
	五ヶ瀬町	6	***	6	0	4	1	1	0	6	0	0	6	0	0	6	0	0	5	1	0	0
	計	25	***	24	1	23	1	1	0	2	24	1	0	25	0	0	25	0	0	23	1	0
郡計	466	49,157	454	12	460	2	4	0	2	438	14	14	460	6	0	466	0	0	369	16	6	75
県計	3,215	341,095	3,010	205	3,189	2	17	0	9	2,825	244	146	3,169	45	1	3,215	0	0	2,281	62	28	844

着工新設住宅戸数集計一覧表：国データ集計値

当 期 (令和5年4月分～6年3月) 前 期 (令和4年4月分～5年3月)

	合計	構 造		新 設 住 宅 の 資 金					建 築 工 法			利 用 関 係				
		木 造	そ の 他	民 間	公 営	住 金	公 団	そ の 他	在来工法	プレハブ	枠組壁	持 家	賃 家	給 与	分 譲	
戸 数	当 期	5,737	3,853	1,884	5,567	82	51	0	37	4,728	377	632	2,287	2,369	30	1,051
	前 期	5,969	4,163	1,806	5,792	80	94	0	3	4,895	449	625	2,657	2,212	29	1,071
	伸 び 数	△ 232	△ 310	78	△ 225	2	△ 43	0	34	△ 167	△ 72	7	△ 370	157	1	△ 20
	伸 び 率	△ 3.9	△ 7.4	4.3	△ 3.9	2.5	△ 45.7	---	1,133.3	△ 3.4	△ 16.0	1.1	△ 13.9	7.1	3.4	△ 1.9
床 面 積	当 期	473,741	361,183	112,558	463,212	4,461	3,963	0	2,105	396,847	35,761	41,133	251,040	117,888	3,020	101,793
	前 期	517,123	404,635	112,488	505,368	5,059	6,343	0	353	436,695	39,819	40,609	297,059	114,227	2,809	103,028
	伸 び 数	△ 43,382	△ 43,452	70	△ 42,156	△ 598	△ 2,380	0	1,752	△ 39,848	△ 4,058	524	△ 46,019	3,661	211	△ 1,235
	伸 び 率	△ 8.4	△ 10.7	0.1	△ 8.3	△ 11.8	△ 37.5	---	496.3	△ 9.1	△ 10.2	1.3	△ 15.5	3.2	7.5	△ 1.2
	当 期 -戸当床面積	82.58	93.74	59.74	83.21	54.40	77.71	---	56.89	83.94	94.86	65.08	109.77	49.76	100.67	96.85
	前 期 -戸当床面積	86.63	97.20	62.29	87.25	63.24	67.48	---	117.67	89.21	88.68	64.97	111.80	51.64	96.86	96.20
工 事 費 予 定 額	当 期	10,245,094	7,245,362	2,999,732	9,945,217	150,900	83,067	0	65,910	8,418,814	1,032,426	793,854	5,616,853	2,463,262	97,267	2,067,712
	前 期	9,897,090	7,303,362	2,593,728	9,659,201	118,079	112,610	0	7,200	8,109,414	1,036,176	751,500	5,915,173	2,199,875	70,120	1,711,922
	伸 び 数	348,004	△ 58,000	406,004	286,016	32,821	△ 29,543	0	58,710	309,400	△ 3,750	42,354	△ 298,320	263,387	27,147	355,790
	伸 び 率	3.5	△ 0.8	15.7	3.0	27.8	△ 26.2	---	815.4	3.8	△ 0.4	5.6	△ 5.0	12.0	38.7	20.8
	当 期 -戸当工事費	1,786	1,880	1,592	1,786	1,840	1,629	---	1,781	1,781	2,739	1,256	2,456	1,040	3,242	1,967
	前 期 -戸当工事費	1,658	1,754	1,436	1,668	1,476	1,198	---	2,400	1,657	2,308	1,202	2,226	995	2,418	1,598

【単位：戸数：「戸」、床面積：「㎡」、工事費予定額：「万円」、伸び率：「%」】

令和5年度月別着工新設住宅数集計一覧表:国データ集計値

	総戸数	床面積	構造		新設住宅の資金					建築工法			住宅の種類			建て方			利用関係				
			木造	その他	民間	公営	住金	公団	その他	在来工法	プレハブ	枠組壁	専用住宅	併用住宅	その他	一戸建	長屋建	共同	持家	貸家	給与	分譲	うちマンション
4月	389	34,732	294	95	385	1	2	0	1	338	22	29	383	6	0	279	15	95	208	113	1	67	0
5月	648	54,347	379	269	637	0	3	0	8	565	27	56	642	6	0	311	84	253	219	247	1	181	93
6月	404	33,493	253	151	398	0	5	0	1	339	32	33	393	11	0	231	54	119	156	178	3	67	0
7月	578	43,279	341	237	562	0	16	0	0	486	44	48	574	4	0	288	74	216	209	295	3	71	0
8月	430	39,518	344	86	429	0	0	0	1	327	48	55	423	6	1	309	56	65	210	131	3	86	0
9月	485	42,953	366	119	468	15	2	0	0	379	28	78	474	11	0	289	73	123	212	142	1	130	56
10月	509	41,461	387	122	486	1	12	0	10	379	47	83	490	19	0	287	127	95	200	233	4	72	0
11月	441	37,473	287	154	434	4	0	0	3	370	39	32	434	7	0	252	104	85	175	191	4	71	0
12月	586	42,151	352	234	564	12	9	0	1	473	25	88	583	3	0	258	136	192	180	339	3	64	0
1月	447	37,705	299	148	445	0	1	0	1	357	26	64	445	2	0	236	108	103	171	154	1	121	58
2月	353	29,313	206	147	347	4	1	0	1	333	15	5	348	5	0	212	4	137	157	142	4	50	0
3月	467	37,316	345	122	412	45	0	0	10	382	24	61	466	1	0	263	78	126	190	204	2	71	0
合計	5,737	473,741	3,853	1,884	5,567	82	51	0	37	4,728	377	632	5,655	81	1	3,215	913	1,609	2,287	2,369	30	1,051	207