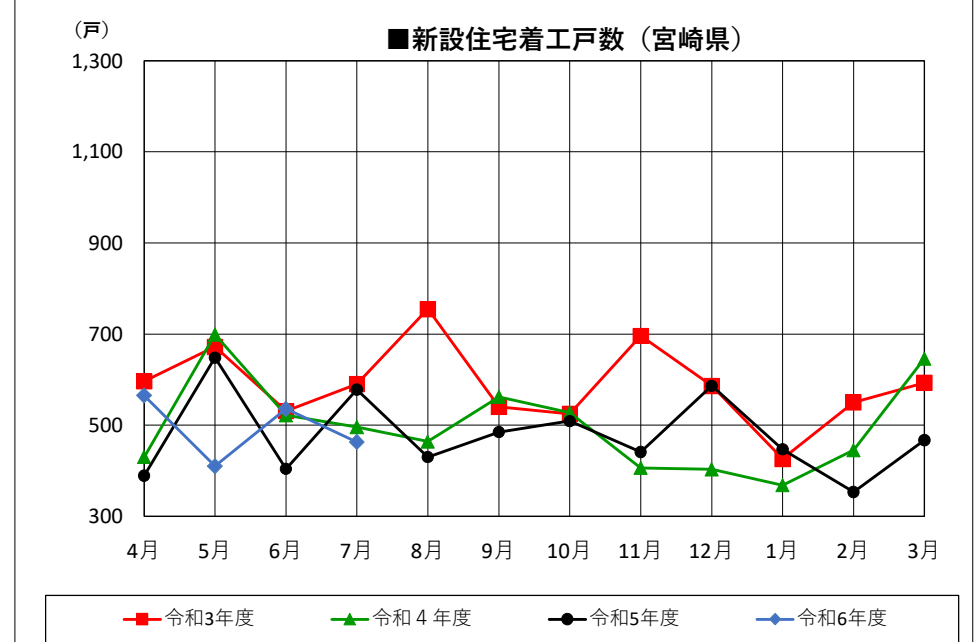
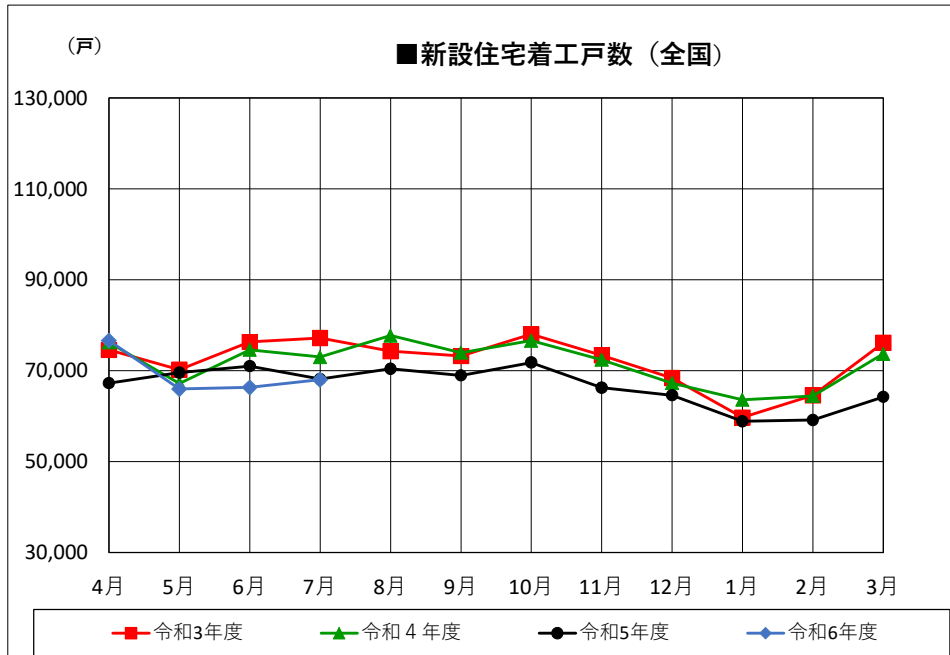


■新設住宅着工戸数の推移（全国・宮崎県）

	平成29年度		平成30年度		令和元年度(平成31年度)		令和2年度		令和3年度		令和4年度		令和5年度		令和6年度		
	全国	宮崎県	全国	宮崎県	全国	宮崎県	全国	宮崎県	全国	宮崎県	全国	宮崎県	全国	宮崎県	全国	宮崎県	
4月	83,979	694	84,226	592	79,389	356	69,162	520	74,521	596	76,179	430	67,250	389	76,583	565	4月
5月	78,481	527	79,539	455	72,581	660	63,682	474	70,178	672	67,193	699	69,561	648	65,945	410	5月
6月	87,456	638	81,275	653	81,541	574	71,101	387	76,312	531	74,596	522	71,015	404	66,285	536	6月
7月	83,234	553	82,615	664	79,232	658	70,232	508	77,182	590	72,981	496	68,151	578	68,014	463	7月
8月	80,562	611	81,860	508	76,034	666	69,101	439	74,303	755	77,712	464	70,399	430			8月
9月	83,128	637	81,903	666	77,915	563	70,186	573	73,178	540	73,920	562	68,941	485			9月
10月	83,057	565	83,330	560	77,123	513	70,685	474	78,004	525	76,590	528	71,769	509			10月
11月	84,703	504	84,213	500	73,523	524	70,798	526	73,414	696	72,372	406	66,238	441			11月
12月	76,751	731	78,364	634	72,174	590	65,643	611	68,393	586	67,249	403	64,586	586			12月
1月	66,358	470	67,087	398	60,341	492	58,448	423	59,690	426	63,604	368	58,849	447			1月
2月	69,071	462	71,966	411	63,105	430	60,764	419	64,614	550	64,426	445	59,162	353			2月
3月	69,616	544	76,558	550	70,729	452	71,787	463	76,120	593	73,693	646	64,265	467			3月
合計	946,396	6,936	952,936	6,591	883,687	6,478	811,589	5,817	865,909	7,060	860,515	5,969	800,186	5,737	276,827	1,974	合計



着工新設住宅戸数集計一覧表：国データ集計値

令和 6 年 7 月分

	総戸数	床面積	構造		新設住宅の資金					建築工法			住宅の種類			建て方			利用関係				
			木造	その他	民間	公営	住金	公団	その他	在来工法	プレハブ	枠組壁	専用住宅	併用住宅	その他	一戸建	長屋建	共同	持家	貸家	給与	分譲	うちマンション
宮崎市	168	15,677	144	24	168	0	0	0	0	131	11	26	167	1	0	133	20	15	77	36	0	55	0
都城市	65	5,907	43	22	65	0	0	0	0	64	1	0	65	0	0	45	0	20	36	20	0	9	0
延岡市	45	3,625	30	15	44	0	1	0	0	34	3	8	44	1	0	27	18	0	19	19	0	7	0
日南市	24	1,487	3	21	24	0	0	0	0	24	0	0	24	0	0	4	0	20	4	20	0	0	0
小林市	15	1,610	15	0	15	0	0	0	0	15	0	0	15	0	0	15	0	0	11	1	0	3	0
日向市	52	3,498	33	19	52	0	0	0	0	29	7	16	51	1	0	18	22	12	8	34	0	10	0
串間市	19	1,263	3	16	3	16	0	0	0	19	0	0	19	0	0	3	0	16	3	16	0	0	0
西都市	21	1,229	3	18	21	0	0	0	0	21	0	0	21	0	0	3	18	0	3	18	0	0	0
えびの市	3	448	3	0	3	0	0	0	0	3	0	0	3	0	0	3	0	0	3	0	0	0	0
市計	412	34,744	277	135	395	16	1	0	0	340	22	50	409	3	0	251	78	83	164	164	0	84	0
北諸県郡	三股町	6	551	6	0	6	0	0	0	4	0	2	6	0	0	6	0	0	0	1	0	5	0
	計	6	551	6	0	6	0	0	0	4	0	2	6	0	0	6	0	0	0	1	0	5	0
西諸県郡	高原町	0	0	0	0	0	0	0	0	0	0	0	0	0	0	0	0	0	0	0	0	0	0
	計	0	0	0	0	0	0	0	0	0	0	0	0	0	0	0	0	0	0	0	0	0	0
東諸県郡	国富町	23	1,384	3	20	23	0	0	0	23	0	0	23	0	0	3	0	20	3	20	0	0	0
	綾町	1	***	1	0	1	0	0	0	1	0	0	1	0	0	1	0	0	1	0	0	0	0
	計	24	***	4	20	24	0	0	0	24	0	0	24	0	0	4	0	20	4	20	0	0	0
児湯郡	高鍋町	5	662	4	1	5	0	0	0	4	1	0	5	0	0	5	0	0	4	0	0	1	0
	新富町	2	***	1	1	2	0	0	0	1	1	0	1	1	0	2	0	0	2	0	0	0	0
	西米良村	0	0	0	0	0	0	0	0	0	0	0	0	0	0	0	0	0	0	0	0	0	0
	木城町	2	***	2	0	2	0	0	0	2	0	0	2	0	0	2	0	0	2	0	0	0	0
	川南町	3	343	2	1	3	0	0	0	2	1	0	3	0	0	3	0	0	3	0	0	0	0
	都農町	1	***	1	0	1	0	0	0	1	0	0	1	0	0	1	0	0	1	0	0	0	0
	計	13	***	10	3	13	0	0	0	10	3	0	12	1	0	13	0	0	12	0	0	1	0
東臼杵郡	門川町	4	469	4	0	4	0	0	0	4	0	0	4	0	0	4	0	0	4	0	0	0	0
	諸塚村	0	0	0	0	0	0	0	0	0	0	0	0	0	0	0	0	0	0	0	0	0	0
	椎葉村	1	***	1	0	0	0	0	1	1	0	0	1	0	0	1	0	0	0	1	0	0	0
	美郷町	0	0	0	0	0	0	0	0	0	0	0	0	0	0	0	0	0	0	0	0	0	0
	計	5	***	5	0	4	0	0	1	5	0	0	5	0	0	5	0	0	4	1	0	0	0
西臼杵郡	高千穂町	1	***	1	0	1	0	0	0	1	0	0	1	0	0	1	0	0	1	0	0	0	0
	白之影町	0	0	0	0	0	0	0	0	0	0	0	0	0	0	0	0	0	0	0	0	0	0
	五ヶ瀬町	2	***	2	0	0	2	0	0	2	0	0	2	0	0	2	0	0	0	2	0	0	0
	計	3	***	3	0	1	2	0	0	3	0	0	3	0	0	3	0	0	1	2	0	0	0
郡計	51	4,448	28	23	48	2	0	0	1	46	3	2	50	1	0	31	0	20	21	24	0	6	0
県計	463	39,192	305	158	443	18	1	0	1	386	25	52	459	4	0	282	78	103	185	188	0	90	0

着工新設住宅戸数集計一覧表【戸建のみ】：国データ集計値

令和 6 年 7 月分

	総戸数	床面積	構造		新設住宅の資金					建築工法			住宅の種類			建て方			利用関係			
			木造	その他	民間	公営	住金	公団	その他	在来工法	プレハブ	枠組壁	専用住宅	併用住宅	その他	一戸建	長屋建	共同	持家	貸家	給与	分譲
宮崎市	133	13,895	124	9	133	0	0	0	0	116	11	6	132	1	0	133	0	0	77	1	0	55
都城市	45	4,669	43	2	45	0	0	0	0	44	1	0	45	0	0	45	0	0	36	0	0	9
延岡市	27	2,878	24	3	26	0	1	0	0	22	3	2	26	1	0	27	0	0	19	1	0	7
日南市	4	441	3	1	4	0	0	0	0	4	0	0	4	0	0	4	0	0	4	0	0	0
小林市	15	1,610	15	0	15	0	0	0	0	15	0	0	15	0	0	15	0	0	11	1	0	3
日向市	18	1,879	17	1	18	0	0	0	0	17	1	0	17	1	0	18	0	0	8	0	0	10
串間市	3	324	3	0	3	0	0	0	0	3	0	0	3	0	0	3	0	0	3	0	0	0
西都市	3	304	3	0	3	0	0	0	0	3	0	0	3	0	0	3	0	0	3	0	0	0
えびの市	3	448	3	0	3	0	0	0	0	3	0	0	3	0	0	3	0	0	3	0	0	0
市計	251	26,448	235	16	250	0	1	0	0	227	16	8	248	3	0	251	0	0	164	3	0	84
北諸県郡	三股町	6	551	6	0	6	0	0	0	4	0	2	6	0	0	6	0	0	0	1	0	5
	計	6	551	6	0	6	0	0	0	4	0	2	6	0	0	6	0	0	0	1	0	5
西諸県郡	高原町	0	0	0	0	0	0	0	0	0	0	0	0	0	0	0	0	0	0	0	0	0
	計	0	0	0	0	0	0	0	0	0	0	0	0	0	0	0	0	0	0	0	0	0
東諸県郡	国富町	3	311	3	0	3	0	0	0	3	0	0	3	0	0	3	0	0	3	0	0	0
	綾町	1	***	1	0	1	0	0	0	1	0	0	1	0	0	1	0	0	1	0	0	0
	計	4	***	4	0	4	0	0	0	4	0	0	4	0	0	4	0	0	4	0	0	0
児湯郡	高鍋町	5	662	4	1	5	0	0	0	4	1	0	5	0	0	5	0	0	4	0	0	1
	新富町	2	***	1	1	2	0	0	0	1	1	0	1	1	0	2	0	0	2	0	0	0
	西米良村	0	0	0	0	0	0	0	0	0	0	0	0	0	0	0	0	0	0	0	0	0
	木城町	2	***	2	0	2	0	0	0	2	0	0	2	0	0	2	0	0	2	0	0	0
	川南町	3	343	2	1	3	0	0	0	2	1	0	3	0	0	3	0	0	3	0	0	0
	都農町	1	***	1	0	1	0	0	0	1	0	0	1	0	0	1	0	0	1	0	0	0
計	13	***	10	3	13	0	0	0	10	3	0	12	1	0	13	0	0	12	0	0	1	
東臼杵郡	門川町	4	469	4	0	4	0	0	0	4	0	0	4	0	0	4	0	0	4	0	0	0
	諸塚村	0	0	0	0	0	0	0	0	0	0	0	0	0	0	0	0	0	0	0	0	0
	椎葉村	1	***	1	0	0	0	0	0	1	0	0	1	0	0	1	0	0	0	1	0	0
	美郷町	0	0	0	0	0	0	0	0	0	0	0	0	0	0	0	0	0	0	0	0	0
	計	5	***	5	0	4	0	0	0	5	0	0	5	0	0	5	0	0	4	1	0	0
西臼杵郡	高千穂町	1	***	1	0	1	0	0	0	1	0	0	1	0	0	1	0	0	1	0	0	0
	日之影町	0	0	0	0	0	0	0	0	0	0	0	0	0	0	0	0	0	0	0	0	0
	五ヶ瀬町	2	***	2	0	0	2	0	0	2	0	0	2	0	0	2	0	0	0	2	0	0
	計	3	***	3	0	1	2	0	0	3	0	0	3	0	0	3	0	0	1	2	0	0
郡計	31	3,375	28	3	28	2	0	0	1	26	3	2	30	1	0	31	0	0	21	4	0	6
県計	282	29,823	263	19	278	2	1	0	1	253	19	10	278	4	0	282	0	0	185	7	0	90

着工新設住宅戸数集計一覧表：国データ集計値（累計）

令和6年4月分～6年7月

	総戸数	床面積	構造		新設住宅の資金					建築工法			住宅の種類			建て方			利用関係				
			木造	その他	民間	公営	住金	公団	その他	在来工法	プレハブ	枠組壁	専用住宅	併用住宅	その他	一戸建	長屋建	共同	持家	貸家	給与	分譲	うちマンション
宮崎市	860	70,985	435	425	855	0	5	0	0	731	67	62	857	3	0	424	48	388	269	258	2	331	179
都城市	394	31,072	280	114	393	0	1	0	0	359	8	27	393	1	0	205	82	107	145	202	1	46	0
延岡市	168	14,330	116	52	165	0	3	0	0	145	10	13	167	1	0	107	26	35	75	59	3	31	0
日南市	62	4,536	39	23	62	0	0	0	0	42	4	16	61	1	0	26	16	20	25	36	0	1	0
小林市	36	3,712	35	1	36	0	0	0	0	35	1	0	36	0	0	36	0	0	26	2	0	8	0
日向市	133	10,287	86	47	133	0	0	0	0	83	17	33	132	1	0	63	40	30	45	71	0	17	0
串間市	26	2,100	10	16	10	16	0	0	0	24	2	0	26	0	0	10	0	16	10	16	0	0	0
西都市	59	4,351	40	19	59	0	0	0	0	36	1	22	59	0	0	21	36	2	21	36	0	2	0
えびの市	44	3,197	43	1	44	0	0	0	0	12	0	32	44	0	0	12	32	0	12	32	0	0	0
市計	1,782	144,570	1,084	698	1,757	16	9	0	0	1,467	110	205	1,775	7	0	904	280	598	628	712	6	436	179
北諸県郡	三股町	29	2,947	29	0	29	0	0	0	27	0	2	29	0	0	29	0	0	16	3	0	10	0
	計	29	2,947	29	0	29	0	0	0	27	0	2	29	0	0	29	0	0	16	3	0	10	0
西諸県郡	高原町	0	0	0	0	0	0	0	0	0	0	0	0	0	0	0	0	0	0	0	0	0	0
	計	0	0	0	0	0	0	0	0	0	0	0	0	0	0	0	0	0	0	0	0	0	0
東諸県郡	国富町	35	2,691	15	20	35	0	0	0	35	0	0	35	0	0	15	0	20	13	20	0	2	0
	綾町	6	692	6	0	6	0	0	0	6	0	0	6	0	0	6	0	0	5	0	1	0	0
	計	41	***	21	20	41	0	0	0	41	0	0	41	0	0	21	0	20	18	20	1	2	0
児湯郡	高鍋町	46	3,725	26	20	46	0	0	0	40	3	3	42	4	0	26	2	18	17	20	1	8	0
	新富町	12	1,194	10	2	12	0	0	0	9	2	1	11	1	0	12	0	0	10	2	0	0	0
	西米良村	0	0	0	0	0	0	0	0	0	0	0	0	0	0	0	0	0	0	0	0	0	0
	木城町	5	447	4	1	5	0	0	0	4	1	0	5	0	0	5	0	0	5	0	0	0	0
	川南町	18	1,725	15	3	18	0	0	0	16	2	0	18	0	0	18	0	0	16	1	0	1	0
	都農町	3	376	3	0	3	0	0	0	3	0	0	3	0	0	3	0	0	3	0	0	0	0
計	84	7,467	58	26	84	0	0	0	72	8	4	79	5	0	64	2	18	51	23	1	9	0	
東臼杵郡	門川町	17	1,880	17	0	17	0	0	0	17	0	0	15	2	0	17	0	0	17	0	0	0	0
	諸塚村	0	0	0	0	0	0	0	0	0	0	0	0	0	0	0	0	0	0	0	0	0	0
	椎葉村	2	***	2	0	1	0	0	0	2	0	0	2	0	0	2	0	0	1	1	0	0	0
	美郷町	0	0	0	0	0	0	0	0	0	0	0	0	0	0	0	0	0	0	0	0	0	0
	計	19	***	19	0	18	0	0	0	19	0	0	17	2	0	19	0	0	18	1	0	0	0
西臼杵郡	高千穂町	4	446	4	0	3	0	0	0	4	0	0	4	0	0	4	0	0	4	0	0	0	0
	日之影町	11	683	11	0	11	0	0	0	1	0	10	11	0	0	1	10	0	1	10	0	0	0
	五ヶ瀬町	4	434	4	0	2	2	0	0	4	0	0	4	0	0	4	0	0	2	2	0	0	0
	計	19	1,563	19	0	16	2	0	0	9	0	10	19	0	0	9	10	0	7	12	0	0	0
郡計	192	17,372	146	46	188	2	0	0	2	168	8	16	185	7	0	142	12	38	110	59	2	21	0
県計	1,974	161,942	1,230	744	1,945	18	9	0	2	1,635	118	221	1,960	14	0	1,046	292	636	738	771	8	457	179

着工新設住宅戸数集計一覧表【戸建のみ】：国データ集計値（累計）

令和6年4月分～6年7月

	総戸数	床面積	構造		新設住宅の資金					建築工法			住宅の種類			建て方			利用関係			
			木造	その他	民間	公営	住金	公団	その他	在来工法	プレハブ	枠組壁	専用住宅	併用住宅	その他	一戸建	長屋建	共同	持家	貸家	給与	分譲
宮崎市	424	44,425	383	41	419	0	5	0	0	354	46	24	421	3	0	424	0	0	269	1	2	152
都城市	205	21,301	198	7	204	0	1	0	0	194	8	3	204	1	0	205	0	0	145	13	1	46
延岡市	107	11,213	97	10	104	0	3	0	0	90	10	7	106	1	0	107	0	0	74	1	1	31
日南市	26	2,708	23	3	26	0	0	0	0	22	4	0	25	1	0	26	0	0	25	0	0	1
小林市	36	3,712	35	1	36	0	0	0	0	35	1	0	36	0	0	36	0	0	26	2	0	8
日向市	63	6,809	58	5	63	0	0	0	0	53	5	5	62	1	0	63	0	0	45	1	0	17
串間市	10	1,161	10	0	10	0	0	0	0	8	2	0	10	0	0	10	0	0	10	0	0	0
西都市	21	2,201	20	1	21	0	0	0	0	18	1	2	21	0	0	21	0	0	19	0	0	2
えびの市	12	1,365	11	1	12	0	0	0	0	12	0	0	12	0	0	12	0	0	12	0	0	0
市計	904	94,895	835	69	895	0	9	0	0	786	77	41	897	7	0	904	0	0	625	18	4	257
北諸県郡	三股町	29	2,947	29	0	29	0	0	0	27	0	2	29	0	0	29	0	0	16	3	0	10
	計	29	2,947	29	0	29	0	0	0	27	0	2	29	0	0	29	0	0	16	3	0	10
西諸県郡	高原町	0	0	0	0	0	0	0	0	0	0	0	0	0	0	0	0	0	0	0	0	0
	計	0	0	0	0	0	0	0	0	0	0	0	0	0	0	0	0	0	0	0	0	0
東諸県郡	国富町	15	1,618	15	0	15	0	0	0	15	0	0	15	0	0	15	0	0	13	0	0	2
	綾町	6	692	6	0	6	0	0	0	6	0	0	6	0	0	6	0	0	5	0	1	0
	計	21	***	21	0	21	0	0	0	21	0	0	21	0	0	21	0	0	18	0	1	2
児湯郡	高鍋町	26	2,752	24	2	26	0	0	0	22	3	1	24	2	0	26	0	0	17	0	1	8
	新富町	12	1,194	10	2	12	0	0	0	9	2	1	11	1	0	12	0	0	10	2	0	0
	西米良村	0	0	0	0	0	0	0	0	0	0	0	0	0	0	0	0	0	0	0	0	0
	木城町	5	447	4	1	5	0	0	0	4	1	0	5	0	0	5	0	0	5	0	0	0
	川南町	18	1,725	15	3	18	0	0	0	16	2	0	18	0	0	18	0	0	16	1	0	1
	都農町	3	376	3	0	3	0	0	0	3	0	0	3	0	0	3	0	0	3	0	0	0
	計	64	6,494	56	8	64	0	0	0	54	8	2	61	3	0	64	0	0	51	3	1	9
東臼杵郡	門川町	17	1,880	17	0	17	0	0	0	17	0	0	15	2	0	17	0	0	17	0	0	0
	諸塚村	0	0	0	0	0	0	0	0	0	0	0	0	0	0	0	0	0	0	0	0	0
	椎葉村	2	***	2	0	1	0	0	0	2	0	0	2	0	0	2	0	0	1	1	0	0
	美郷町	0	0	0	0	0	0	0	0	0	0	0	0	0	0	0	0	0	0	0	0	0
	計	19	***	19	0	18	0	0	1	19	0	0	17	2	0	19	0	0	18	1	0	0
西臼杵郡	高千穂町	4	446	4	0	3	0	0	0	4	0	0	4	0	0	4	0	0	4	0	0	0
	日之影町	1	***	1	0	1	0	0	0	1	0	0	1	0	0	1	0	0	1	0	0	0
	五ヶ瀬町	4	434	4	0	2	2	0	0	4	0	0	4	0	0	4	0	0	2	2	0	0
	計	9	***	9	0	6	2	0	0	9	0	0	9	0	0	9	0	0	7	2	0	0
郡計	142	14,754	134	8	138	2	0	0	2	130	8	4	137	5	0	142	0	0	110	9	2	21
県計	1,046	109,649	969	77	1,033	2	9	0	2	916	85	45	1,034	12	0	1,046	0	0	735	27	6	278

着工新設住宅戸数集計一覧表：国データ集計値

当 期 (令和6年4月～7月分) 前 期 (令和5年4月～7月分)

	合計	構 造		新 設 住 宅 の 資 金					建 築 工 法			利 用 関 係				
		木 造	そ の 他	民 間	公 営	住 金	公 団	そ の 他	在 来 工 法	プ レ ハ ブ	枠 組 壁	持 家	賃 家	給 与	分 譲	
戸 数	当 期	1,974	1,230	744	1,945	18	9	0	2	1,635	118	221	738	771	8	457
	前 期	2,019	1,267	752	1,982	1	26	0	10	1,728	125	166	792	833	8	386
	伸 び 数	△ 45	△ 37	△ 8	△ 37	17	△ 17	0	△ 8	△ 93	△ 7	55	△ 54	△ 62	0	71
	伸 び 率	△ 2.2	△ 2.9	△ 1.1	△ 1.9	1,700.0	△ 65.4	---	△ 80.0	△ 5.4	△ 5.6	33.1	△ 6.8	△ 7.4	0.0	18.4
床 面 積	当 期	161,942	114,981	46,961	159,887	1,097	809	0	149	136,640	11,328	13,974	79,748	38,600	1,284	42,310
	前 期	165,851	121,966	43,885	163,402	60	1,886	0	503	142,916	11,701	11,234	87,600	40,173	708	37,370
	伸 び 数	△ 3,909	△ 6,985	3,076	△ 3,515	1,037	△ 1,077	0	△ 354	△ 6,276	△ 373	2,740	△ 7,852	△ 1,573	576	4,940
	伸 び 率	△ 2.4	△ 5.7	7.0	△ 2.2	1,728.3	△ 57.1	---	△ 70.4	△ 4.4	△ 3.2	24.4	△ 9.0	△ 3.9	81.4	13.2
	当 期 一戸当床面積	82.04	93.48	63.12	82.20	60.94	89.89	---	74.50	83.57	96.00	63.23	108.06	50.06	160.50	92.58
	前 期 一戸当床面積	82.15	96.26	58.36	82.44	60.00	72.54	---	50.30	82.71	93.61	67.67	110.61	48.23	88.50	96.81
工 事 費 予 定 額	当 期	3,551,029	2,334,836	1,216,193	3,478,111	43,118	26,300	0	3,500	2,945,195	334,946	270,888	1,839,666	831,419	37,735	842,209
	前 期	3,643,581	2,401,132	1,242,449	3,586,162	1,600	35,819	0	20,000	3,093,939	339,185	210,457	1,946,706	814,898	17,210	864,767
	伸 び 数	△ 92,552	△ 66,296	△ 26,256	△ 108,051	41,518	△ 9,519	0	△ 16,500	△ 148,744	△ 4,239	60,431	△ 107,040	16,521	20,525	△ 22,558
	伸 び 率	△ 2.5	△ 2.8	△ 2.1	△ 3.0	2,594.9	△ 26.6	---	△ 82.5	△ 4.8	△ 1.2	28.7	△ 5.5	2.0	119.3	△ 2.6
	当 期 一戸当工事費	1,799	1,898	1,635	1,788	2,395	2,922	---	1,750	1,801	2,839	1,226	2,493	1,078	4,717	1,843
	前 期 一戸当工事費	1,805	1,895	1,652	1,809	1,600	1,378	---	2,000	1,790	2,713	1,268	2,458	978	2,151	2,240

【単位：戸数：「戸」、床面積：「㎡」、工事費予定額：「万円」、伸び率：「%】

令和6年度月別着工新設住宅数集計一覧表:国データ集計値

	総戸数	床面積	構造		新設住宅の資金					建築工法			住宅の種類			建て方			利用関係				
			木造	その他	民間	公営	住金	公団	その他	在来工法	プレハブ	枠組壁	専用住宅	併用住宅	その他	一戸建	長屋建	共同	持家	貸家	給与	分譲	うちマンション
4月	565	45,547	295	270	560	0	4	0	1	486	32	47	563	2	0	266	52	247	186	219	3	157	87
5月	410	37,487	243	167	409	0	1	0	0	358	34	18	404	6	0	241	8	161	171	84	2	153	92
6月	536	39,716	387	149	533	0	3	0	0	405	27	104	534	2	0	257	154	125	196	280	3	57	0
7月	463	39,192	305	158	443	18	1	0	1	386	25	52	459	4	0	282	78	103	185	188	0	90	0
8月																							
9月																							
10月																							
11月																							
12月																							
1月																							
2月																							
3月																							
合計	1,974	161,942	1,230	744	1,945	18	9	0	2	1,635	118	221	1,960	14	0	1,046	292	636	738	771	8	457	179