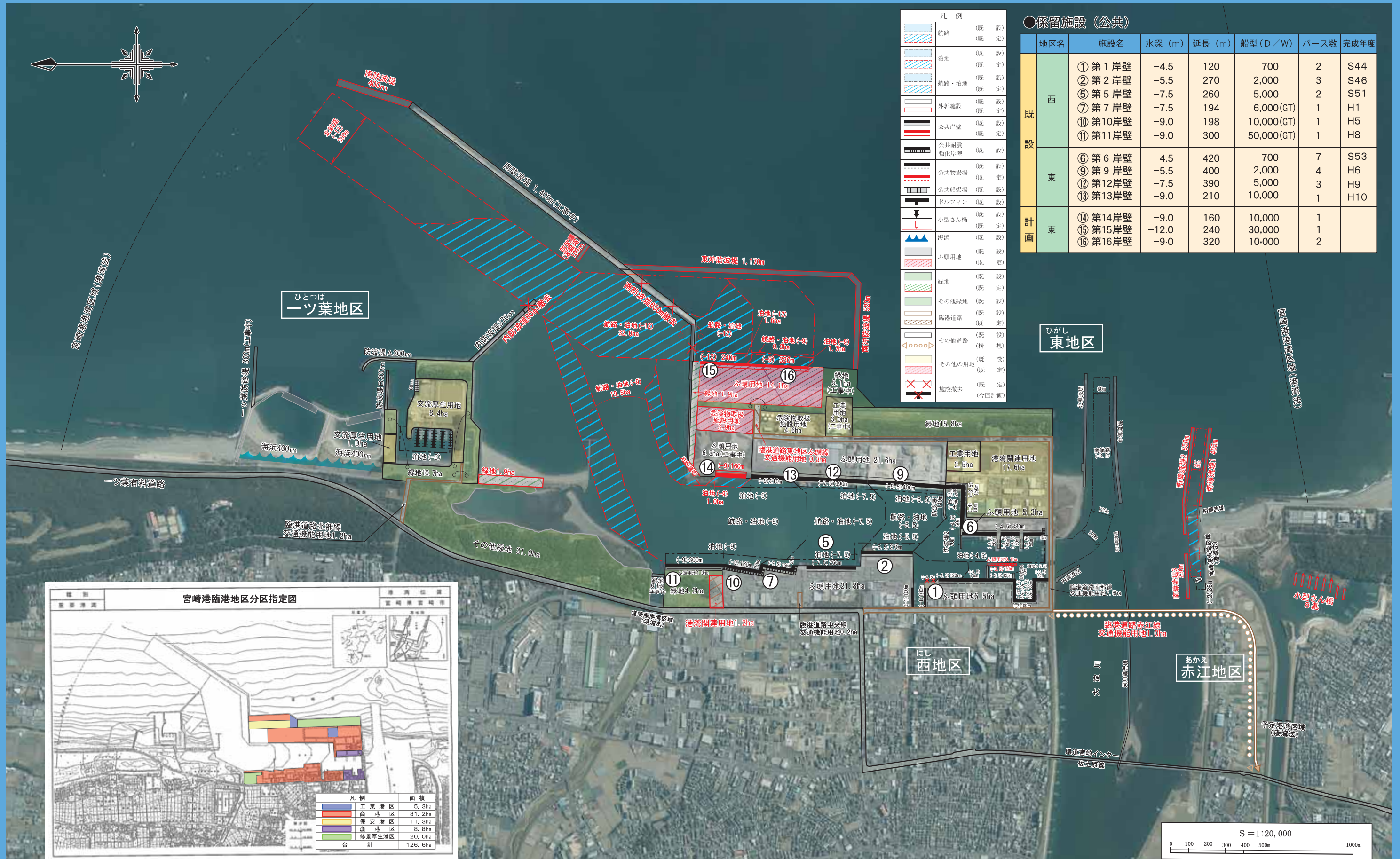


宮崎港計画平面図

宮崎港 Miyazaki Port

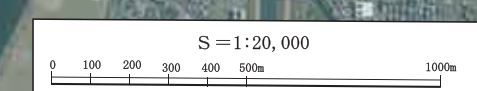
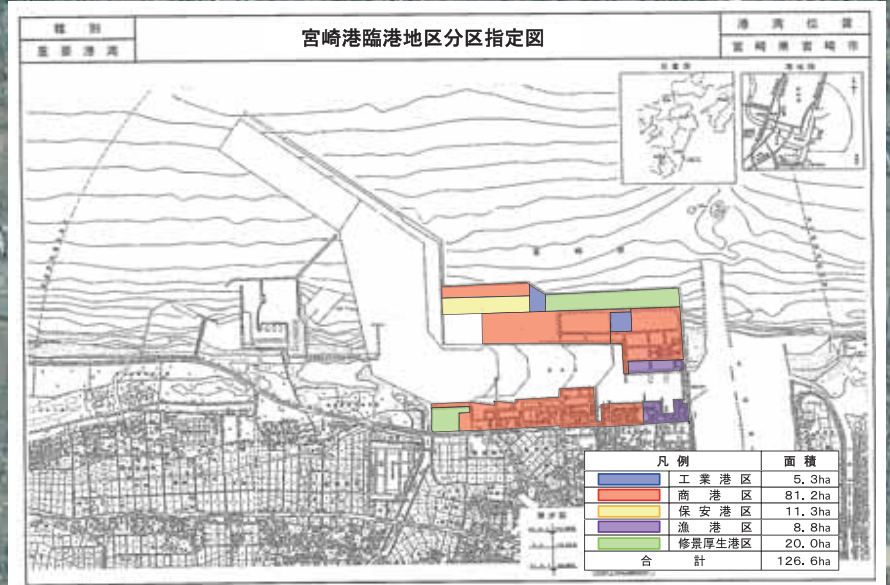


凡例

| | |
|--|---------------|
| | 軌路 (既設) |
| | 軌路 (既設) |
| | 拍地 (既設) |
| | 軌路・拍地 (既設) |
| | 外郭施設 (既設) |
| | 公共岸壁 (既設) |
| | 公共岸壁 (既設) |
| | 公共耐震強化岸壁 (既設) |
| | 公共物揚場 (既設) |
| | 公共物揚場 (既設) |
| | 公共船揚場 (既設) |
| | ドルフィン (既設) |
| | 小型さん橋 (既設) |
| | 小型さん橋 (既設) |
| | 海浜 (既設) |
| | ふ頭用地 (既設) |
| | 緑地 (既設) |
| | その他緑地 (既設) |
| | 臨港道路 (既設) |
| | 臨港道路 (既設) |
| | 臨港道路 (構想) |
| | その他の用地 (既設) |
| | 施設撤去 (今回計画) |

●係留施設 (公共)

| 地区名 | 施設名 | 水深 (m) | 延長 (m) | 船型 (D/W) | バー数 | 完成年度 |
|-----|---------|--------|--------|------------|-----|------|
| 西 | ① 第1岸壁 | -4.5 | 120 | 700 | 2 | S44 |
| | ② 第2岸壁 | -5.5 | 270 | 2,000 | 3 | S46 |
| | ⑤ 第5岸壁 | -7.5 | 260 | 5,000 | 2 | S51 |
| | ⑦ 第7岸壁 | -7.5 | 194 | 6,000(GT) | 1 | H1 |
| | ⑩ 第10岸壁 | -9.0 | 198 | 10,000(GT) | 1 | H5 |
| | ⑪ 第11岸壁 | -9.0 | 300 | 50,000(GT) | 1 | H8 |
| 東 | ⑥ 第6岸壁 | -4.5 | 420 | 700 | 7 | S53 |
| | ⑨ 第9岸壁 | -5.5 | 400 | 2,000 | 4 | H6 |
| | ⑫ 第12岸壁 | -7.5 | 390 | 5,000 | 3 | H9 |
| 計画 | ⑬ 第13岸壁 | -9.0 | 210 | 10,000 | 1 | H10 |
| | ⑭ 第14岸壁 | -9.0 | 160 | 10,000 | 1 | |
| | ⑮ 第15岸壁 | -12.0 | 240 | 30,000 | 1 | |
| | ⑯ 第16岸壁 | -9.0 | 320 | 10,000 | 2 | |



九州地方整備局 宮崎港湾・空港整備事務所の航空写真 (R2.1.2撮影)