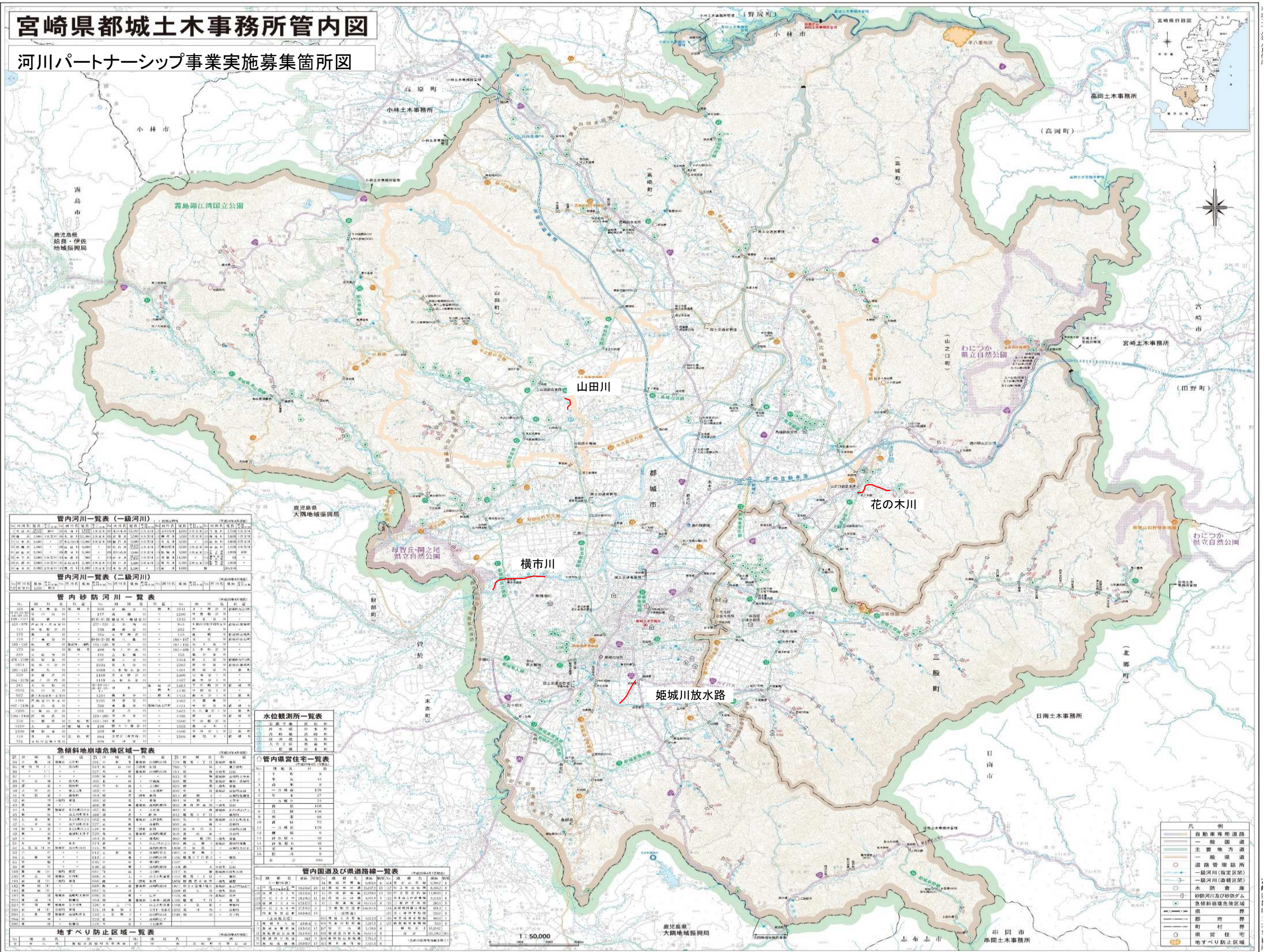


宮崎県都城土木事務所管内図

河川パートナーシップ事業実施募集箇所図



管内河川一覧表 (一級河川)

河川番号	河川名称	延長 (km)	流域面積 (km ²)	平均流量 (m ³ /s)	河川利用
1	山田川	12.5	1,200	100	農業用水、生活用水
2	花の木川	8.0	800	80	農業用水、生活用水
3	姫城川	10.0	1,000	90	農業用水、生活用水
4	三股川	6.0	600	60	農業用水、生活用水
5	北郷川	4.0	400	40	農業用水、生活用水

管内河川一覧表 (二級河川)

河川番号	河川名称	延長 (km)	流域面積 (km ²)	平均流量 (m ³ /s)	河川利用
6	山田川支流	2.0	200	20	農業用水、生活用水
7	花の木川支流	1.5	150	15	農業用水、生活用水
8	姫城川支流	2.5	250	25	農業用水、生活用水
9	三股川支流	1.0	100	10	農業用水、生活用水
10	北郷川支流	1.0	100	10	農業用水、生活用水

管内砂防河川一覧表

河川番号	河川名称	延長 (km)	流域面積 (km ²)	平均流量 (m ³ /s)	河川利用
11	山田川	12.5	1,200	100	農業用水、生活用水
12	花の木川	8.0	800	80	農業用水、生活用水
13	姫城川	10.0	1,000	90	農業用水、生活用水
14	三股川	6.0	600	60	農業用水、生活用水
15	北郷川	4.0	400	40	農業用水、生活用水

水位観測所一覧表

観測所番号	観測所名称	河川名称	観測対象
1	山田川	山田川	水位
2	花の木川	花の木川	水位
3	姫城川	姫城川	水位
4	三股川	三股川	水位
5	北郷川	北郷川	水位

管内県営住宅一覧表

地区名	戸数	所在地
山田川	100	山田川
花の木川	80	花の木川
姫城川	120	姫城川
三股川	60	三股川
北郷川	40	北郷川

急傾斜地崩壊危険区域一覧表

区域番号	区域名称	危険度	対策状況
1	山田川	高	対策中
2	花の木川	中	対策済
3	姫城川	高	対策中
4	三股川	中	対策済
5	北郷川	低	対策済

管内国道及び県道路線一覧表

路線番号	路線名称	延長 (km)	所在地
1	国道10号	10.0	山田川
2	県道100号	5.0	花の木川
3	県道200号	8.0	姫城川
4	県道300号	6.0	三股川
5	県道400号	4.0	北郷川

地すべり防止区域一覧表

区域番号	区域名称	危険度	対策状況
1	山田川	高	対策中
2	花の木川	中	対策済
3	姫城川	高	対策中
4	三股川	中	対策済
5	北郷川	低	対策済

- 凡例
- 自動車専用道路
- 一般国道
- 主要地方道
- 一般県道
- 道路管理箇所
- 一級河川(指定区部)
- 一級河川(指定区部)
- 水防倉庫
- 砂防川及び砂防ダム
- 急傾斜地崩壊危険区域
- 市界
- 町界
- 町営住宅
- 地すべり防止区域