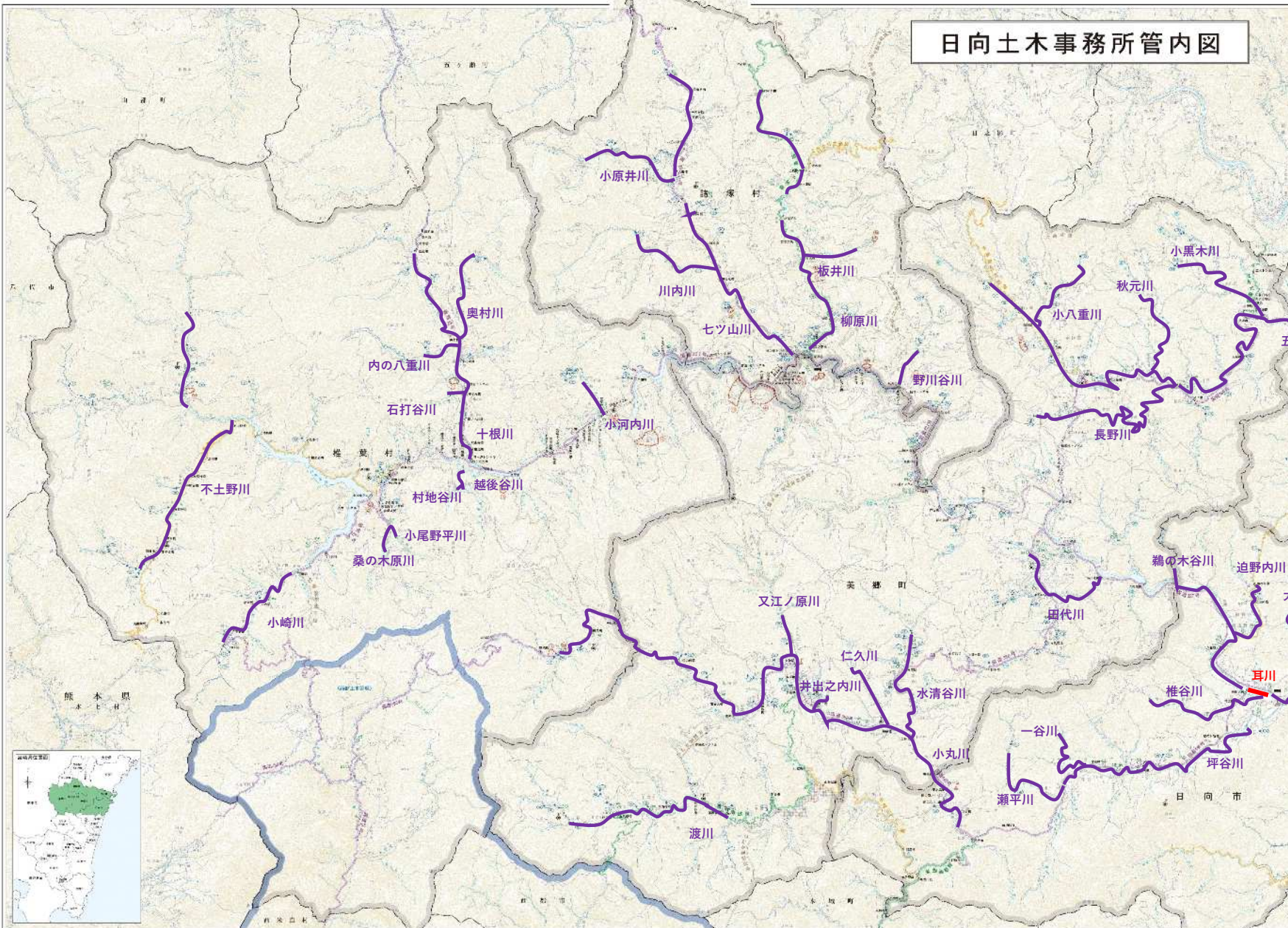


日向土木事務所管内図

河川名称	河川番号	河川長 (km)	流域面積 (km ²)	平均流量 (m ³ /s)	河川種別	管理種別
小原井川	001	1.2	0.5	0.5	河川	河川
川内川	002	1.5	0.8	0.8	河川	河川
板井川	003	1.8	1.0	1.0	河川	河川
小黒木川	004	2.0	1.2	1.2	河川	河川
秋元川	005	2.2	1.5	1.5	河川	河川
小八重川	006	2.5	1.8	1.8	河川	河川
五十鈴川	007	3.0	2.5	2.5	河川	河川
長野川	008	3.5	3.0	3.0	河川	河川
野川谷川	009	4.0	4.0	4.0	河川	河川
津々良川	010	4.5	4.5	4.5	河川	河川
鳴子川	011	5.0	5.0	5.0	河川	河川
丸バエ川	012	5.5	5.5	5.5	河川	河川
中山川	013	6.0	6.0	6.0	河川	河川
五十鈴川	014	6.5	6.5	6.5	河川	河川
庄手川・長谷川	015	7.0	7.0	7.0	河川	河川
富高川	016	7.5	7.5	7.5	河川	河川
塩見川	017	8.0	8.0	8.0	河川	河川
赤岩川	018	8.5	8.5	8.5	河川	河川
耳川	019	9.0	9.0	9.0	河川	河川
石並川	020	9.5	9.5	9.5	河川	河川
水無川	021	10.0	10.0	10.0	河川	河川
耳川	022	10.5	10.5	10.5	河川	河川
坪谷川	023	11.0	11.0	11.0	河川	河川
推谷川	024	11.5	11.5	11.5	河川	河川
一谷川	025	12.0	12.0	12.0	河川	河川
瀬平川	026	12.5	12.5	12.5	河川	河川
小丸川	027	13.0	13.0	13.0	河川	河川
水清谷川	028	13.5	13.5	13.5	河川	河川
井出之内川	029	14.0	14.0	14.0	河川	河川
仁久川	030	14.5	14.5	14.5	河川	河川
又江ノ原川	031	15.0	15.0	15.0	河川	河川
瀧川	032	15.5	15.5	15.5	河川	河川
渡川	033	16.0	16.0	16.0	河川	河川
小崎川	034	16.5	16.5	16.5	河川	河川
桑の木原川	035	17.0	17.0	17.0	河川	河川
小尾野平川	036	17.5	17.5	17.5	河川	河川
村地谷川	037	18.0	18.0	18.0	河川	河川
越後谷川	038	18.5	18.5	18.5	河川	河川
十根川	039	19.0	19.0	19.0	河川	河川
石打谷川	040	19.5	19.5	19.5	河川	河川
内の八重川	041	20.0	20.0	20.0	河川	河川
奥村川	042	20.5	20.5	20.5	河川	河川
不土野川	043	21.0	21.0	21.0	河川	河川
市ノ原川	044	21.5	21.5	21.5	河川	河川
三ヶ瀬川	045	22.0	22.0	22.0	河川	河川
五十鈴川	046	22.5	22.5	22.5	河川	河川
西川内川	047	23.0	23.0	23.0	河川	河川
奥野川	048	23.5	23.5	23.5	河川	河川
追野内川	049	24.0	24.0	24.0	河川	河川
大谷川	050	24.5	24.5	24.5	河川	河川
間溝川	051	25.0	25.0	25.0	河川	河川
出口川	052	25.5	25.5	25.5	河川	河川
耳川	053	26.0	26.0	26.0	河川	河川
耳川	054	26.5	26.5	26.5	河川	河川
柳原川	055	27.0	27.0	27.0	河川	河川
セツ山川	056	27.5	27.5	27.5	河川	河川

優先度A (Red line)

優先度B (Purple line)



日向土木事務所