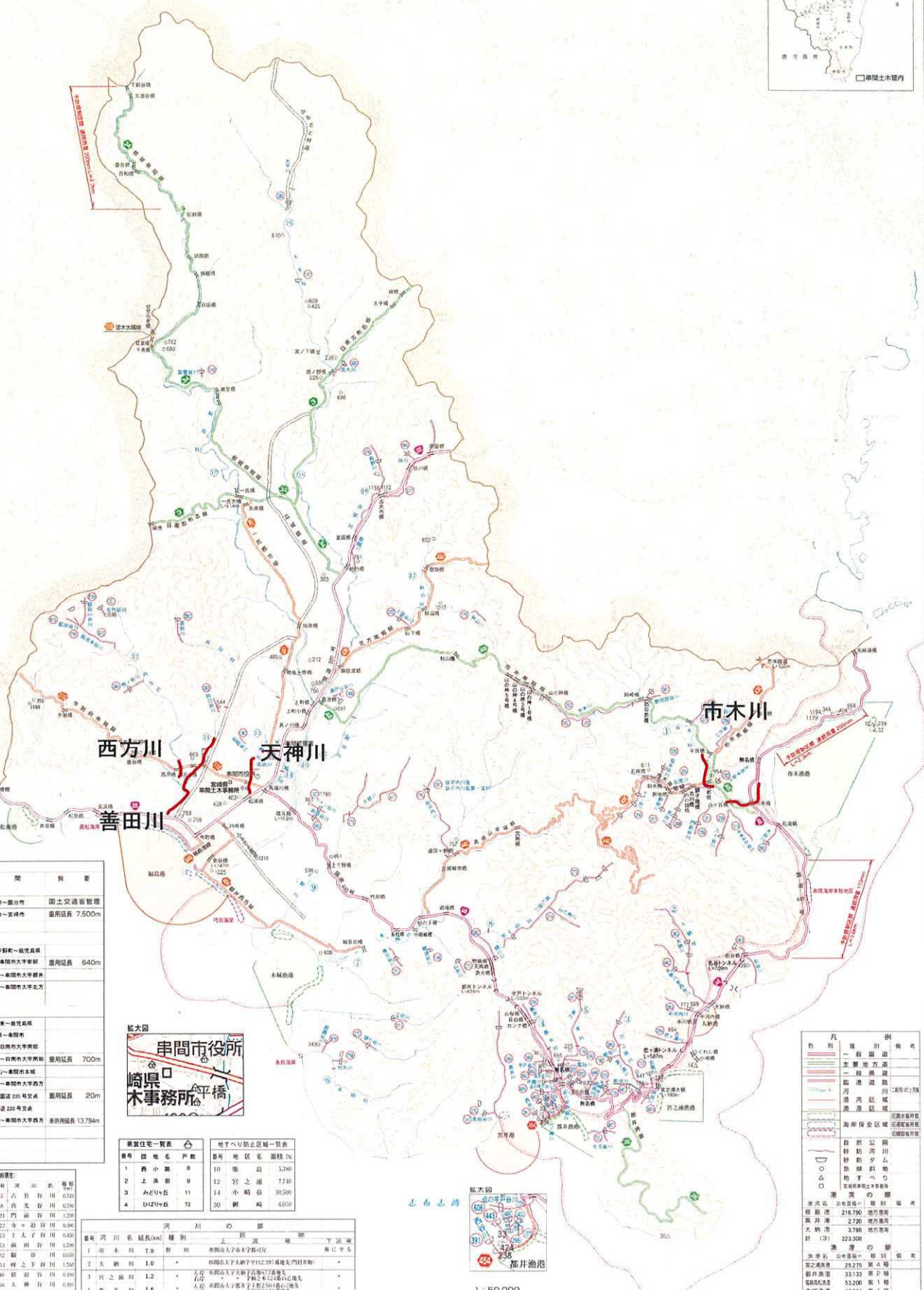
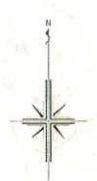


# 宮崎県串間土木事務所管内図

## 河川パートナー事業実施募集箇所



道路の部 (平成25年4月1日現在)				
路線名	実延長 (m)	区間	備考	
国道220号	18,468	宮崎市～宮崎市	国土交通省管理	
国道448号	32,761	宮崎市～宮崎市	国土交通省管理	道路延長 7,500m
小計 (1)	32,761			
主要地方道				
宮崎県道2号	11,568	宮崎市～宮崎市	国土交通省管理	
宮崎県道11号	16,943	宮崎市～宮崎市	国土交通省管理	道路延長 640m
宮崎県道21号	6,807	宮崎市～宮崎市	国土交通省管理	
宮崎県道22号	16,145	宮崎市～宮崎市	国土交通省管理	
小計 (4)	51,463			
一般国道				
国道10号	930	宮崎市～宮崎市	国土交通省管理	
宮崎県道23号	7,613	宮崎市～宮崎市	国土交通省管理	
宮崎県道24号	6,138	宮崎市～宮崎市	国土交通省管理	
宮崎県道25号	8,340	宮崎市～宮崎市	国土交通省管理	道路延長 700m
宮崎県道26号	12,671	宮崎市～宮崎市	国土交通省管理	
宮崎県道27号	7,196	宮崎市～宮崎市	国土交通省管理	
宮崎県道28号	67	宮崎市～宮崎市	国土交通省管理	道路延長 20m
宮崎県道29号	504	宮崎市～宮崎市	国土交通省管理	
宮崎県道30号	7,914	宮崎市～宮崎市	国土交通省管理	道路延長 13,794m
小計 (10)	51,379			
県道計 (13)	102,841			
合計 (14)	135,603			

河川の部 (平成25年4月1日現在)				
河川名	延長 (km)	種別	区間	備考
1 市木川	2.9	河川	宮崎市～宮崎市	河川法による管理
2 天祥川	1.0	河川	宮崎市～宮崎市	河川法による管理
3 善田川	1.2	河川	宮崎市～宮崎市	河川法による管理
4 西方川	1.6	河川	宮崎市～宮崎市	河川法による管理

串間市役所		串間土木事務所	
〒886-0001	宮崎市	〒886-0001	宮崎市
〒886-0002	宮崎市	〒886-0002	宮崎市
〒886-0003	宮崎市	〒886-0003	宮崎市
〒886-0004	宮崎市	〒886-0004	宮崎市

凡例		
色別	種別	備考
(赤)	一般国道	
(黄)	主要地方道	
(青)	一般地方道	
(緑)	河川	河川法による管理
(紫)	河川	河川法による管理
(黒)	河川	河川法による管理
(白)	河川	河川法による管理
(赤)	河川	河川法による管理
(黄)	河川	河川法による管理
(青)	河川	河川法による管理
(緑)	河川	河川法による管理
(紫)	河川	河川法による管理
(黒)	河川	河川法による管理
(白)	河川	河川法による管理
(赤)	河川	河川法による管理
(黄)	河川	河川法による管理
(青)	河川	河川法による管理
(緑)	河川	河川法による管理
(紫)	河川	河川法による管理
(黒)	河川	河川法による管理
(白)	河川	河川法による管理