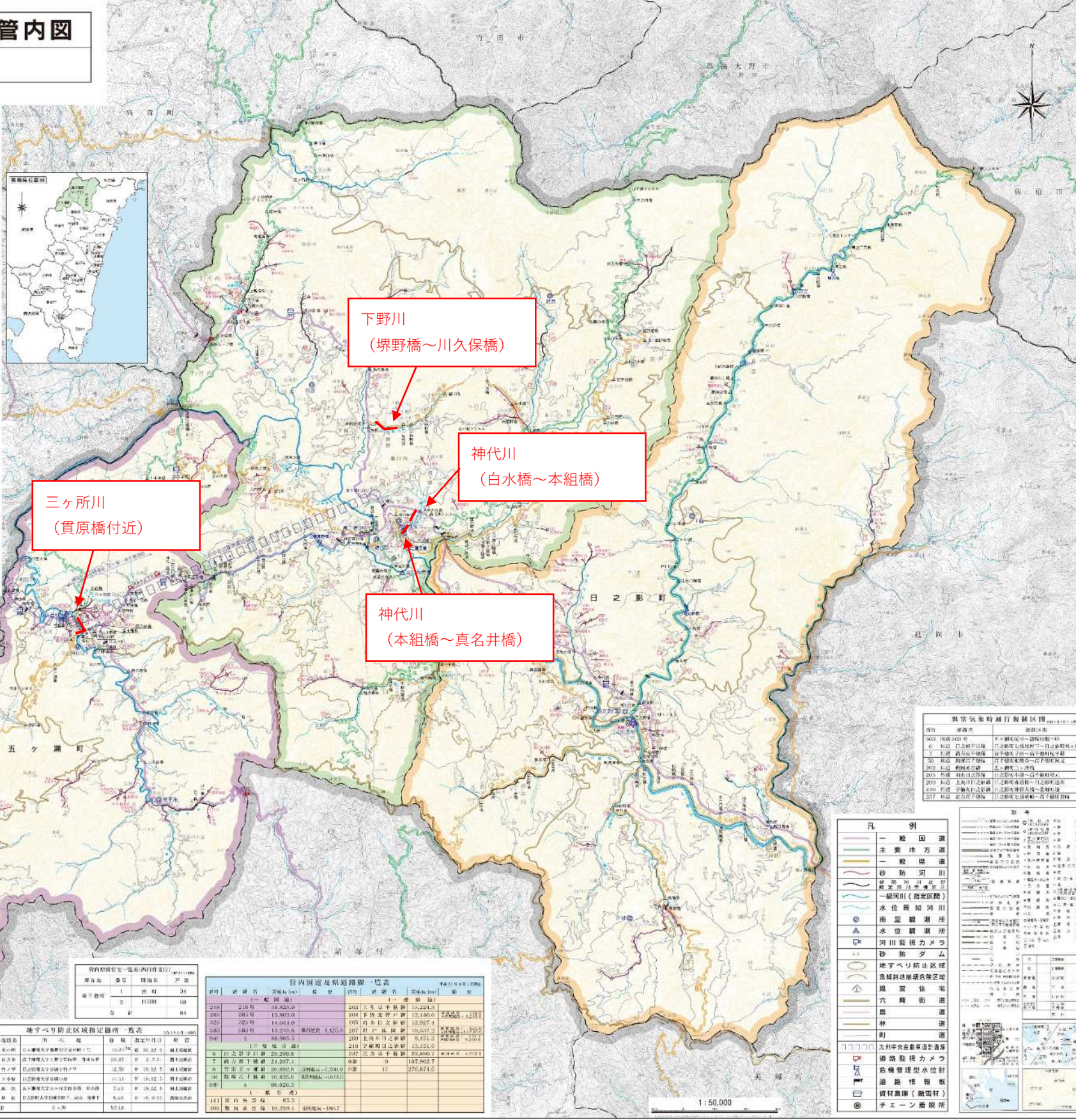


宮崎県西臼杵支庁管内図

宮内河川群河川区画指定一覧表

河川番号	河川名称	河川区画	指定区画	指定理由
1	下野川	川久保橋	川久保橋	河川区画指定
2	三ヶ所川	貫原橋	貫原橋	河川区画指定
3	神代川	白水橋	白水橋	河川区画指定
4	神代川	本組橋	本組橋	河川区画指定
5	神代川	真名井橋	真名井橋	河川区画指定



管内の河川群河川、水位観測所における水位観測状況

河川番号	河川名称	観測所名称	観測所位置	観測期間	観測結果
1	下野川	川久保橋	川久保橋	2019.01.01～2019.03.31	観測完了
2	三ヶ所川	貫原橋	貫原橋	2019.01.01～2019.03.31	観測完了
3	神代川	白水橋	白水橋	2019.01.01～2019.03.31	観測完了
4	神代川	本組橋	本組橋	2019.01.01～2019.03.31	観測完了
5	神代川	真名井橋	真名井橋	2019.01.01～2019.03.31	観測完了

管内河川一覧表

河川番号	河川名称	河川区画	指定区画	指定理由
1	下野川	川久保橋	川久保橋	河川区画指定
2	三ヶ所川	貫原橋	貫原橋	河川区画指定
3	神代川	白水橋	白水橋	河川区画指定
4	神代川	本組橋	本組橋	河川区画指定
5	神代川	真名井橋	真名井橋	河川区画指定
6
75

管内河川群河川一覧表

河川番号	河川名称	河川区画	指定区画	指定理由
1	下野川	川久保橋	川久保橋	河川区画指定
2	三ヶ所川	貫原橋	貫原橋	河川区画指定
3	神代川	白水橋	白水橋	河川区画指定
4	神代川	本組橋	本組橋	河川区画指定
5	神代川	真名井橋	真名井橋	河川区画指定
6
75

異常気象時進行経路図

河川番号	河川名称	異常気象時進行経路
1	下野川	川久保橋
2	三ヶ所川	貫原橋
3	神代川	白水橋
4	神代川	本組橋
5	神代川	真名井橋

凡例

- 一般国道
- 主要地方道
- 一般県道
- 砂防河川
- 水防河川
- 水防河川(指定区画)
- 水位観測所
- 雨量観測所
- 河川監視カメラ
- 砂防ダム
- 地下ペリ防浸区域
- 危険箇所
- 六脚橋
- 橋
- 林道
- 別荘
- 大川中央公園
- 遊覧船
- 遊覧船監視カメラ
- 危機管理型水位計
- 遊路橋
- 遊路橋(橋脚)
- チェーン渡船所

管内河川群河川一覧表

河川番号	河川名称	河川区画	指定区画	指定理由
1	下野川	川久保橋	川久保橋	河川区画指定
2	三ヶ所川	貫原橋	貫原橋	河川区画指定
3	神代川	白水橋	白水橋	河川区画指定
4	神代川	本組橋	本組橋	河川区画指定
5	神代川	真名井橋	真名井橋	河川区画指定

地下水防止区域指定一覧表

番号	地区名	指定理由
1
2
3
4
5

資料提供：国土院(国土院) 国土院 国土院