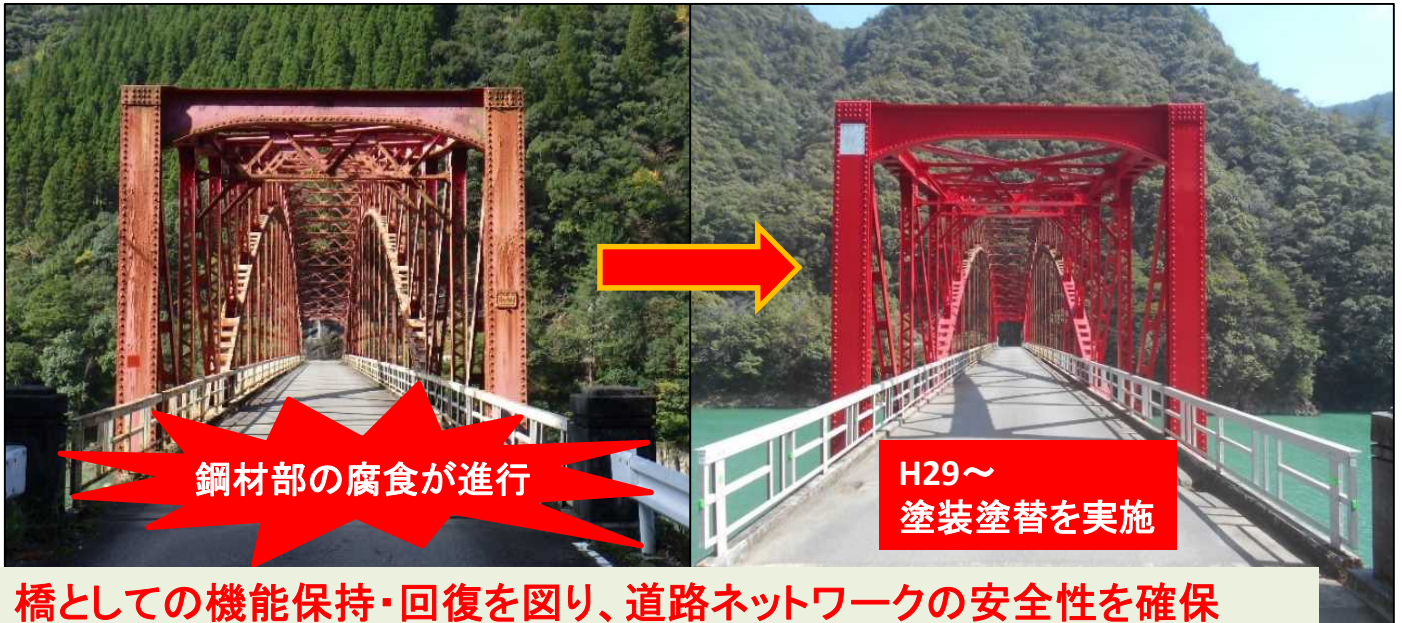


【国土強靱化】 自然災害から 地域経済・暮らしを守る！

老朽化(橋梁)対策

主要地方道 東郷西都線 (尾鈴橋)

橋梁点検:健全度Ⅲ判定(鋼材部に防食機能の劣化、腐食)⇒早期措置が求められる橋梁



橋としての機能保持・回復を図り、道路ネットワークの安全性を確保

橋梁耐震対策

国道218号 (九州東進作戦)

優先啓開道路である国道218号の橋梁について耐震補強を推進



千支大橋



天馬大橋



上顔橋



国道218号
(南海トラフ地震発生時、
熊本、福岡方面からの
支援ルートとなる。)



ひつじ橋



槇峰大橋



青雲橋



雲海橋

橋の耐震性能を強化し、大規模な地震が発生しても通行可能な状態とすることを旨とする