

12月10日 宮崎市民プラザ



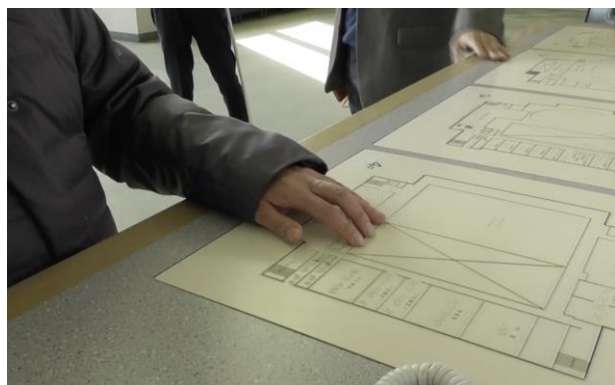
- 足元にホースが。特に点字ブロック近くの障害物は転倒等の危険がある。



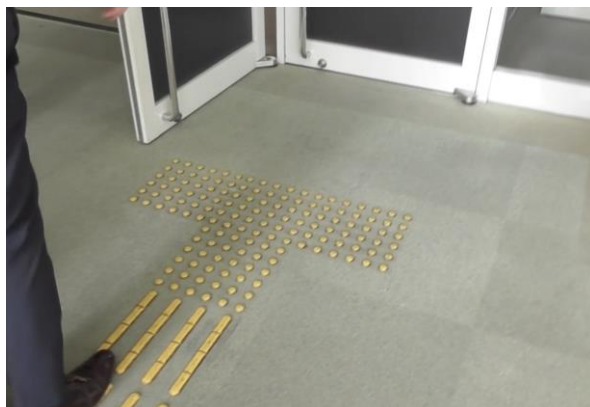
- バス停から歩いてくると「市民プラザ」の看板を見つけることが出来ない。



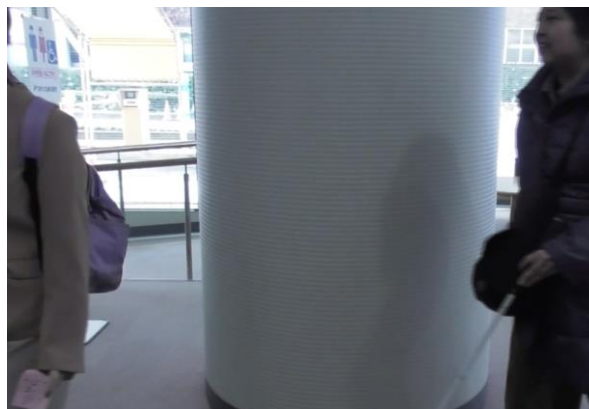
- 受付台にある電話が車椅子からだだと手を伸ばさないと届かない。



- 受付台にある触地図に気づかない。また、視覚障害者の全員が点字を読めるわけではない。



- 点字ブロックの先にある扉がしまっていた。



- 柱の後ろにあるスロープに気づかない。



- 外にある触地図が砂埃や鳥のフンなどで汚れていた。



- イーゼルの足元に足や白杖が引っ掛かり転倒する恐れがある。



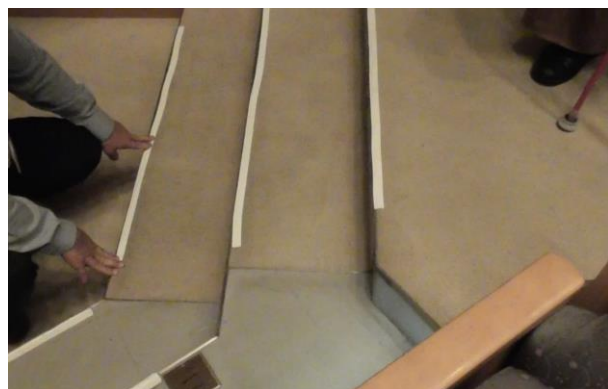
- 手話ができます。要約筆記ができますという案内が見えなく。対応しているかわからない。



- マットが劣化したことにより、足が引っ掛かりやすくなっている。



- 車椅子でマットの上を通ると摩擦が生じてタイヤが重くなる。また、点字ブロックもあり移動が大変。



- 段差のへりに白いテープが貼ってあり、段差がある目印になっていて良い。