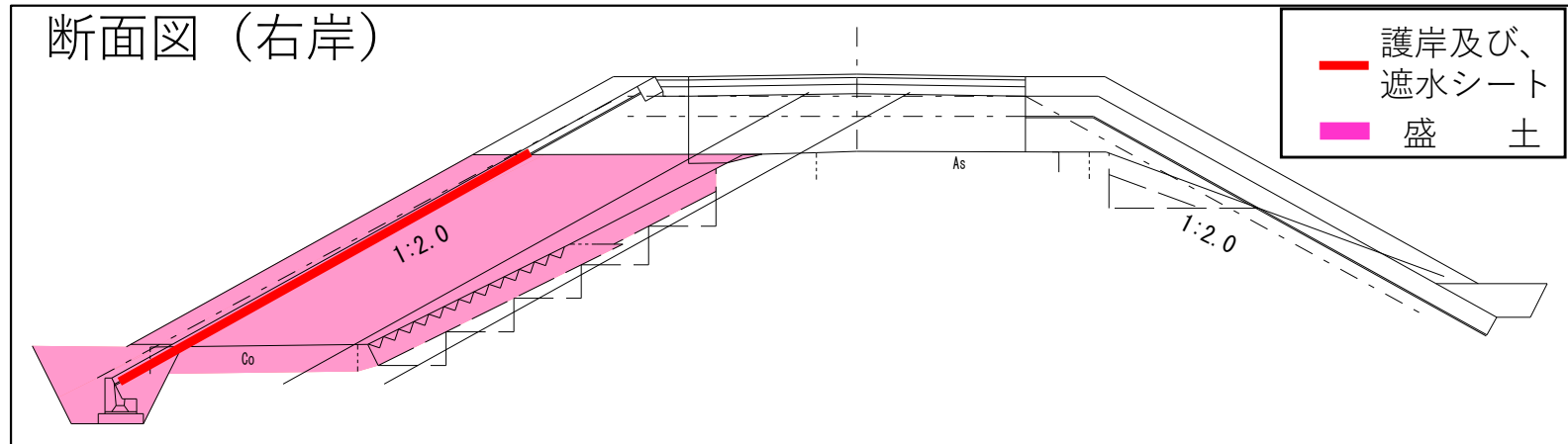


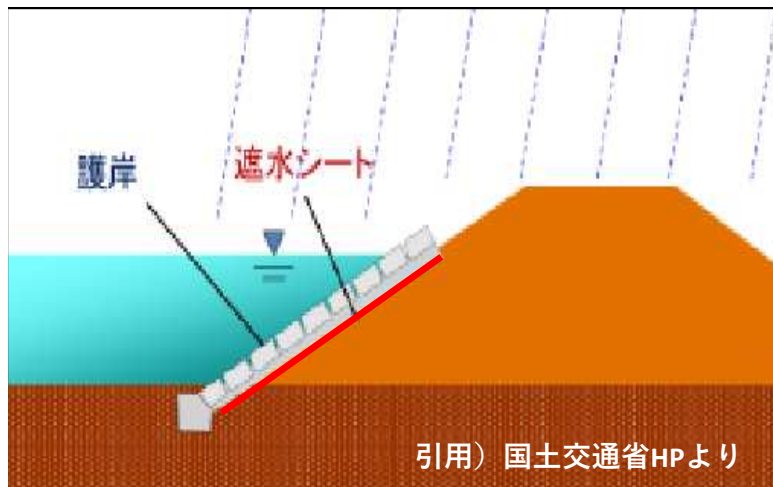
# 防災・減災、国土強靱化のための3か年緊急対策の事業効果(一ツ瀬川<sup>ひとつせ</sup>)

## 一ツ瀬川水系一ツ瀬川の堤防強化対策

平成30年7月豪雨を踏まえ、河川の氾濫の危険性や避難の困難度等の緊急点検を行い、洪水氾濫した場合に逃げ遅れの危険性が高い河川が存在することが判明したため、洪水時の円滑な避難のため、越水の防止又は、越水による堤防決壊までの時間を引き延ばす堤防強化対策を行いました。



### 施工状況イメージ (堤防強化対策①)



### ← 【堤防強化対策①】

遮水シート設置により河川水の堤防内へ浸透を抑制

### 【堤防強化対策②】 →

盛土による堤体への腹付けで断面の拡幅を行う  
※今後、同一箇堤防区間の嵩上げ予定

### 施工状況 (堤防強化対策②)



# 防災・減災、国土強靱化のための3か年緊急対策の事業効果(祝子川)<sup>ほうり</sup>

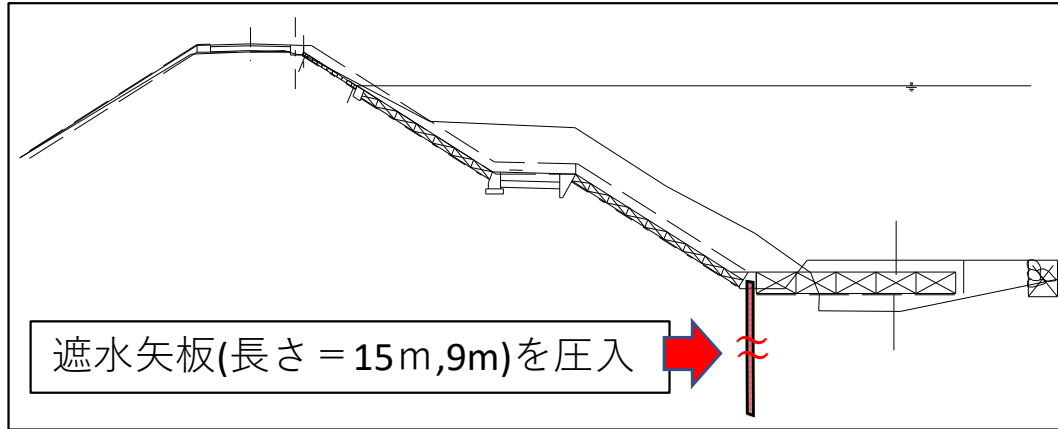
## 五ヶ瀬川水系祝子川の堤防強化対策

平成30年7月豪雨を踏まえ、河川の氾濫の危険性や避難の困難度等の緊急点検を行い、洪水氾濫した場合に逃げ遅れの危険性が高い河川が存在することが判明したため、洪水時の円滑な避難のため、堤防決壊までの時間を引き延ばす堤防強化対策を行いました。

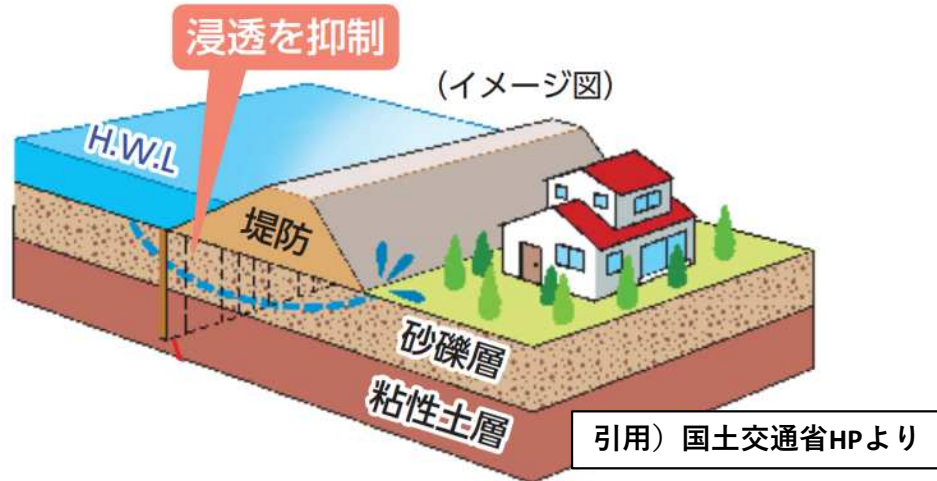
位置図



断面図



堤防内を浸透した水が噴き出した形跡



遮水矢板により、基礎地盤への浸透水量を低減することで堤防の破堤を抑制します

施工状況 (遮水矢板圧入)

