



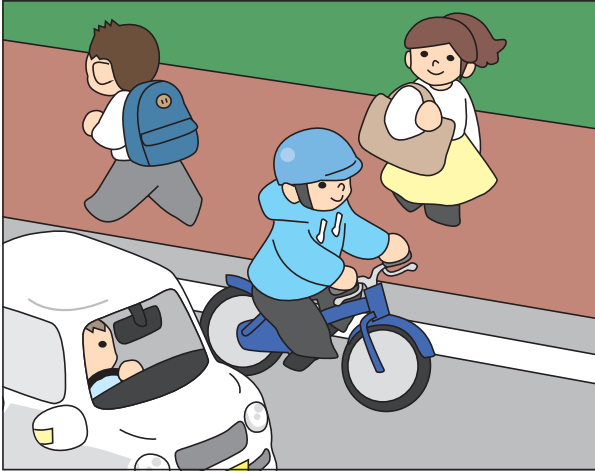
# Verkehrsregeln für Fahrradfahrer 自転車の交通ルール!!

Deutsch

ドイツ語

**Fahrräder fahren grundsätzlich auf der Straße, nur in Ausnahmefällen auf Gehwegen!**

自転車は、車道が原則、歩道は例外

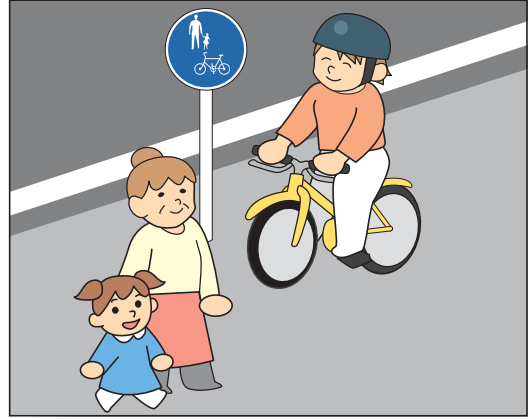


**Auf Gehwegen haben Fußgänger Vorrang, Fahrräder fahren langsam in der Nähe der Straße**

歩道は歩行者優先で、車道寄りを徐行

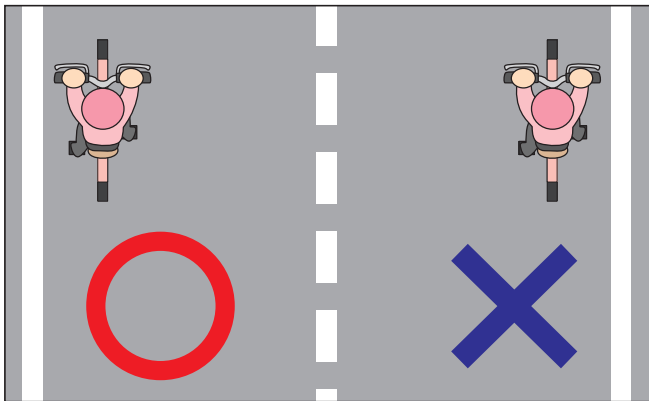
\*Wenn Fußgänger behindert werden, kurz anhalten!

※歩行者の妨げになる場合は、一時停止



**Fahrräder fahren auf der linken Straßenseite!**

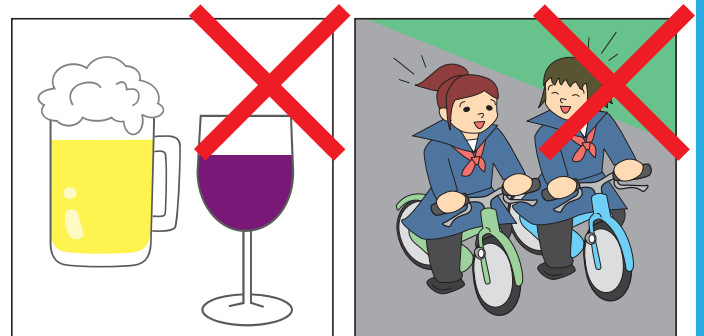
車道は左側を通行



**Die Verkehrsregeln müssen befolgt werden!** 交通ルールを守る

Fahren unter Alkoholeinfluss, zu zweit fahren und nebeneinander fahren sind verboten/Nachts muss mit Licht gefahren werden/Ampeln gelten auch für Radfahrer/An Kreuzungen anhalten und Verkehrslage prüfen

飲酒運転は禁止/二人乗りは禁止/並進は禁止/夜間はライトを点灯/信号を守る/交差点での一時停止と安全確認



Fahren unter Alkoholeinfluss ist verboten!

飲酒運転禁止

Nebeneinander fahren sind verboten

並進は禁止

**Kinder müssen einen Helm tragen**

子どもはヘルメットを着用



Nachts muss mit Licht gefahren werden

夜間ライト点灯



Anhalten

一時停止

Bei Verstößen drohen Geld- und Gefängnisstrafen!  
違反をすると、懲役や罰金が科される場合があります。

Präfekturpolizei Miyazaki & Präfektur Miyazaki

宮崎県警察・宮崎県

# Was tun bei einem Verkehrsunfall?

交通事故への対応



- Wenn es Verletzte gibt, rufen Sie über die Telefonnummer 119 einen Krankenwagen.
- Benachrichtigen Sie über die Telefonnummer 110 die Polizei, unabhängig davon, ob es Verletzte gibt oder nicht.
- Auch Fahrradfahrer sind dazu verpflichtet, der Polizei über die Umstände des Unfallhergangs Auskunft zu geben.

- 負傷者がいる場合は、電話番号119番で救急車を呼びましょう。
- 負傷者の有無にかかわらず、警察に電話番号110番で連絡しましょう。
- 自転車の運転者も警察官に事故状況を報告する義務があります。

## Die Verwendung von Mobiltelefonen beim Fahrradfahren ist verboten!

乗車中の携帯電話は使用禁止!

Es ist verboten, während der Fahrt ein Mobiltelefon in der Hand zu halten oder es zu bedienen.

携帯電話を手に持って通話したり、ボタン操作をしながら運転するのは禁止されています。



## Haben Sie eine Fahrradversicherung?

自転車保険入っていますか?



Gemäß der „Verordnung der Präfektur Miyazaki in Bezug auf die Förderung sicherer und angemessener Fahrradbenutzung“ müssen Personen, die innerhalb der Präfektur Miyazaki ein Fahrrad verwenden, eine Fahrradversicherung abschließen!

「宮崎県自転車の安全で適正な利用の促進に関する条例」により、宮崎県内で自転車を利用する場合、自転車保険に加入しなければなりません!!