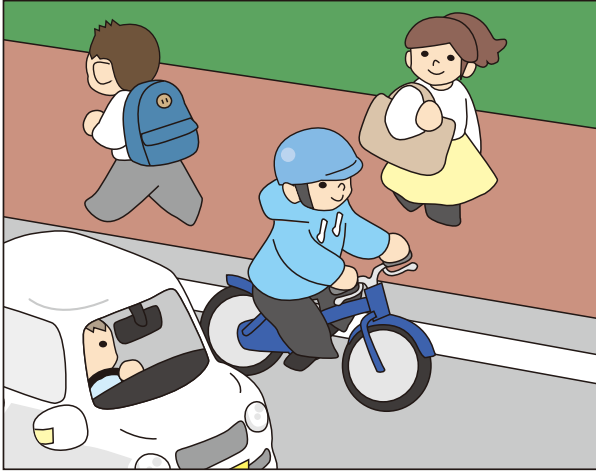




Peraturan Lalu Lintas Mengendarai Sepeda 自転車の交通ルール!!

Bahasa Indonesia
インドネシア語

Pada dasarnya, harus mengendarai sepeda di jalan mobil, namun dalam situasi tertentu dapat mengendarai di trotoar
自転車は、車道が原則、歩道は例外

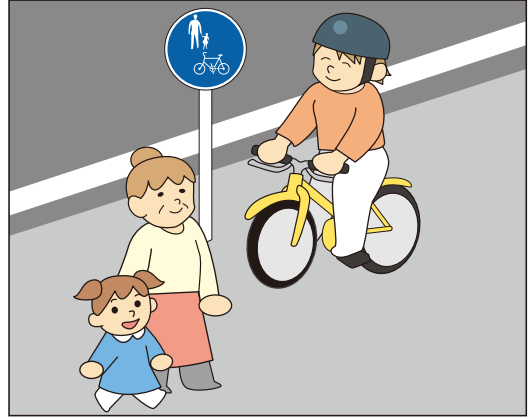


Di trotoar, harus mendahulukan pejalan kaki dan berkendara dengan perlahan-lahan di sisi jalan mobil

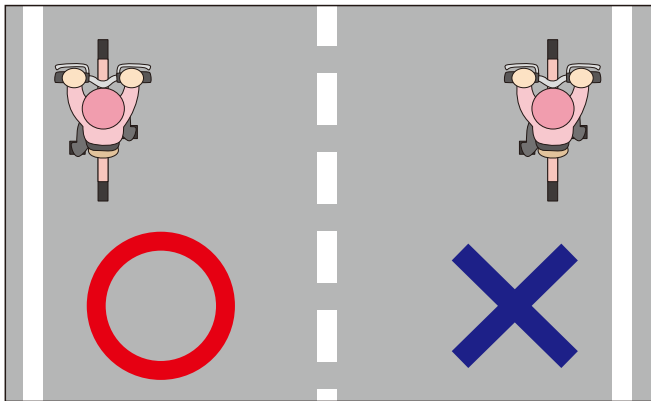
歩道は歩行者優先で、車道寄りを徐行

* Harus berhenti sejenak jika menghalangi pejalan kaki

※歩行者の妨げになる場合は、一時停止



Di jalan mobil, mengendarai sepeda di sisi kiri 車道は左側を通行



Wajib mematuhi peraturan lalu lintas 交通ルールを守る

Dilarang mengendarai sepeda dalam keadaan mabuk / Dilarang berboncengan / Dilarang mengendarai sepeda secara berdampingan / Wajib menyalakan lampu di malam hari / Wajib mematuhi lampu lalu lintas / Wajib berhenti sejenak dan memastikan keselamatan ketika melewati persimpangan

飲酒運転は禁止 / 二人乗りは禁止 / 並進は禁止 / 夜間はライトを点灯 / 信号を守る / 交差点での一時停止と安全確認



Dilarang mengendarai sepeda dalam keadaan mabuk 飲酒運転禁止



Dilarang mengendarai sepeda secara berdampingan 並進は禁止

Anak-anak wajib memakai helm 子どもはヘルメットを着用



Wajib menyalakan lampu di malam hari 夜間ライト点灯



Berhenti sejenak 一時停止

Anda dapat dijatuhi hukuman penjara atau denda jika melanggar peraturan.
違反をすると、懲役や罰金が科される場合があります。

Departemen Kepolisian Prefektur Miyazaki, Prefektur Miyazaki
宮崎県警察・宮崎県

Penanganan Terhadap Kecelakaan Lalu Lintas

交通事故への対応



- Jika ada korban terluka, panggil ambulans dengan menghubungi nomor telepon 119.
- Hubungi polisi melalui nomor telepon 110, terlepas dari ada atau tidaknya korban terluka.
- Pengendara sepeda juga wajib melaporkan situasi kecelakaan kepada petugas polisi.

- 負傷者がいる場合は、電話番号119番で救急車を呼びましょう。
- 負傷者の有無にかかわらず、警察に電話番号110番で連絡しましょう。
- 自転車の運転者も警察官に事故状況を報告する義務があります。

Dilarang Menggunakan Ponsel saat Berkendara!

乗車中の携帯電話は使用禁止!

Dilarang mengendarai sepeda sambil memegang ponsel untuk menelepon atau mengoperasikan tombol ponsel.

携帯電話を手に持って通話したり、ボタン操作をしながら運転するのは禁止されています。



Apakah Anda Memiliki Asuransi Sepeda?

自転車保険入っていますか?



Menurut "Peraturan Terkait Mempromosikan Bersepeda dengan Aman dan Benar di Prefektur Miyazaki", Anda diwajibkan memiliki asuransi sepeda jika ingin mengendarai sepeda di Prefektur Miyazaki!!

「宮崎県自転車の安全で適正な利用の促進に関する条例」により、宮崎県内で自転車を利用する場合、自転車保険に加入しなければなりません!!