



# กฎจราจรสำหรับผู้ขับขี่จักรยาน

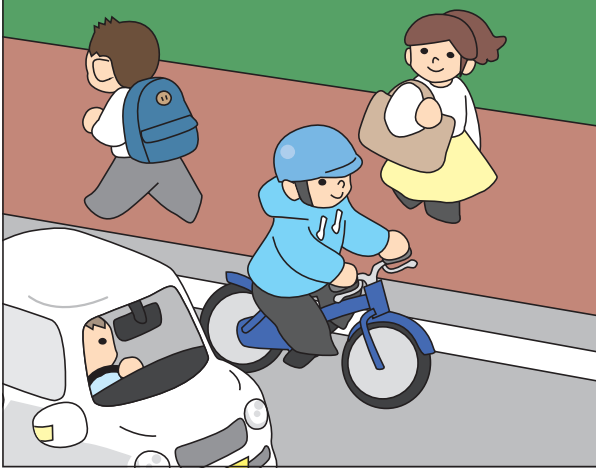
ไทย

タイ語

## 自転車の交通ルール!!

จักรยานเดินทางบนถนนรถเป็นกฎ การขับรถบนทางเท้าเป็นข้อยกเว้น

自転車は、車道が原則、歩道は例外

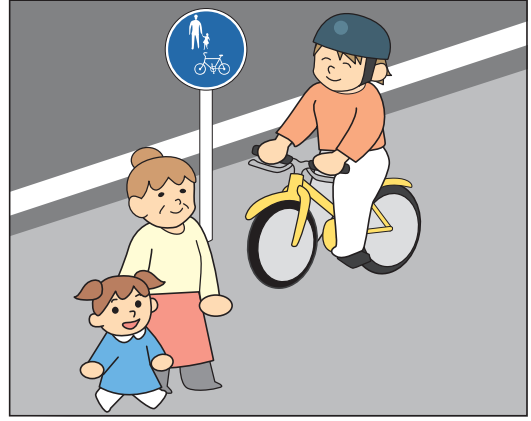


หากขึ้นทางเท้า ต้องชี้ช้า ๆ ไกลถนน และ ให้สิทธิ์คนเดินเท้าในการใช้ทางก่อน

歩道は歩行者優先で、車道寄りを徐行

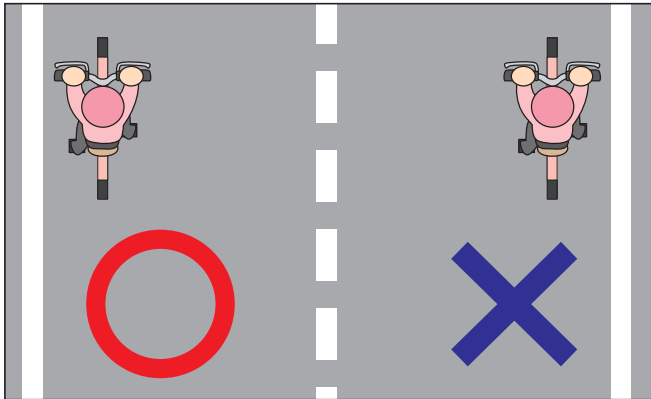
\*หากการขับชี้ของคุณดูเหมือนจะเป็นอุปสรรคต่อคนเดินเท้า ให้หยุดรถเพื่อให้คนเดินเท้าได้ใช้ทางก่อน

※歩行者の妨げになる場合は、一時停止



## ขี่บนเลนซ้ายของถนน

車道は左側を通行



## ปฏิบัติตามกฎจราจร

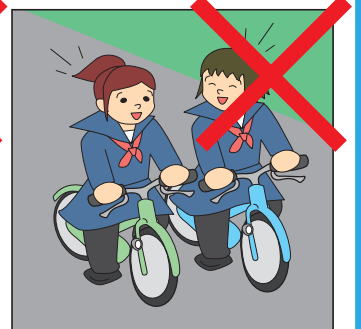
交通ルールを守る

ห้ามขับขี่ขณะมีเมามา/ ห้ามซ้อนท้าย/ ห้ามขี่ตัดคู่ / ใช้ไฟส่องทางเวลาคับขี่ตอนกลางคืน/ ปฏิบัติตามสัญญาณไฟจราจร/ เมื่อถึงทางแยก ให้หยุดรถและตรวจดูความปลอดภัยก่อนข้ามถนน

飲酒運転は禁止/ 二人乗りは禁止/ 並進は禁止/ 夜間はライトを点灯/ 信号を守る/ 交差点での一時停止と安全確認



ห้ามขับขี่ขณะมีเมามา  
飲酒運転禁止



ห้ามขี่ตัดคู่  
並進は禁止

## เด็กต้องสวมหมวกกันน็อก

子どもはヘルメットを着用



ใช้ไฟส่องทางในตอนกลางคืน  
夜間ライト点灯



หยุดรถ  
一時停止

หากฝ่าฝืนกฎจราจร คุณอาจจะถูกปรับหรือจำคุก  
違反をすると、懲役や罰金が科される場合があります。

ตำรวจภูธรมิยาซากิ จังหวัดมิยาซากิ  
宮崎県警察・宮崎県

# ข้อปฏิบัติเวลาเกิดอุบัติเหตุ

交通事故への対応



- หากมีผู้ได้รับบาดเจ็บ ให้โทรไปที่หมายเลข 119 เพื่อเรียกรถพยาบาล
- ให้แจ้งตำรวจโดยโทรไปที่หมายเลข 110 ไม่ว่าจะเป็นผู้ได้รับบาดเจ็บหรือไม่ก็ตาม
- ผู้ขับขี่รถจักรยานมีหน้าที่ที่จะต้องแจ้งอุบัติเหตุให้เจ้าหน้าที่ตำรวจได้รับทราบเช่นกัน

- 負傷者がいる場合は、電話番号119番で救急車を呼びましょう。
- 負傷者の有無にかかわらず、警察に電話番号110番で連絡しましょう。
- 自転車の運転者も警察官に事故状況を報告する義務があります。

## ห้ามใช้โทรศัพท์มือถือขณะขับขี่ !

乗車中の携帯電話は使用禁止!

ห้ามขี่รถจักรยาน ในขณะที่ใช้มือกดปุ่มบนโทรศัพท์มือถือหรือ ถือโทรศัพท์เพื่อสนทนา

携帯電話を手に持って通話したり、ボタン操作をしながら運転するのは禁止されています。



## คุณทำประกันรถจักรยานแล้วหรือยัง?

自転車保険入っていますか?



ผู้ใช้จักรยานภายในจังหวัดมิยาซากิ ต้องทำประกันรถจักรยานตามข้อบัญญัติท้องถิ่น ว่าด้วยการส่งเสริมการใช้จักรยานอย่างเหมาะสม และปลอดภัยในจังหวัดมิยาซากิ !!

「宮崎県自転車の安全で適正な利用の促進に関する条例」により、宮崎県内で自転車を利用する場合、自転車保険に加入しなければなりません!!