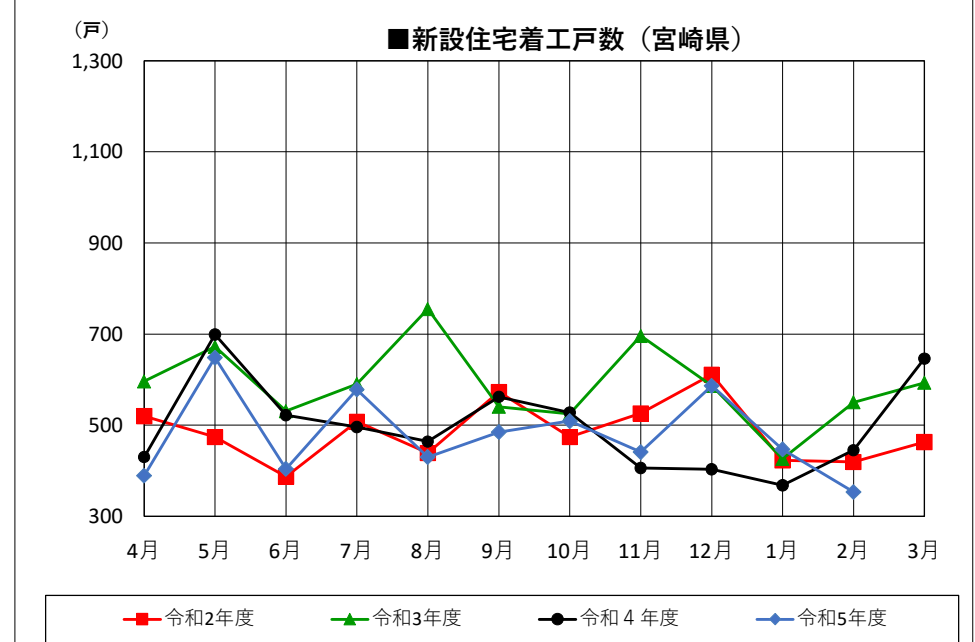
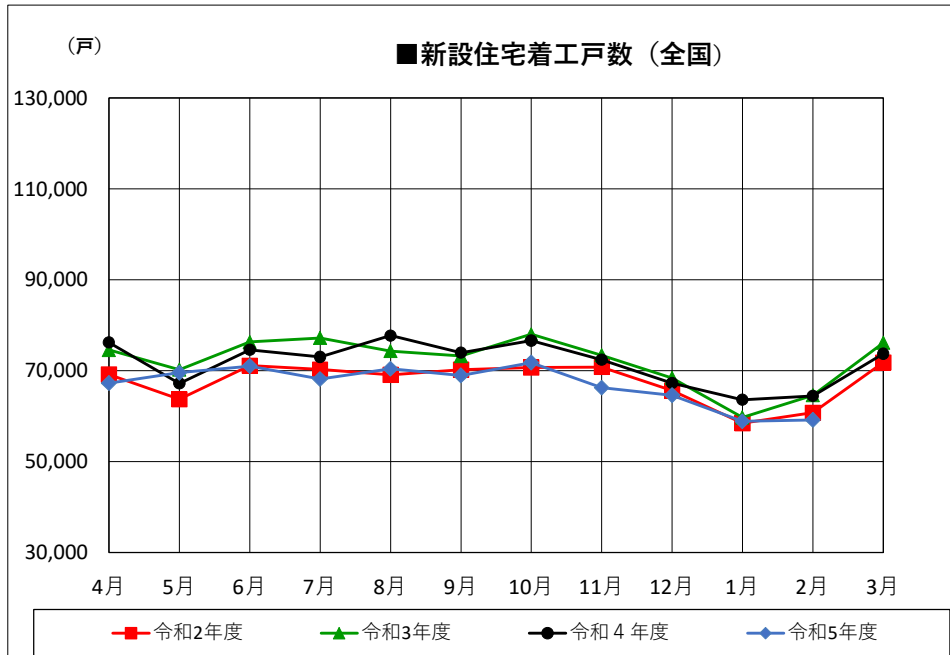


■新設住宅着工戸数の推移（全国・宮崎県）

	平成28年度		平成29年度		平成30年度		令和元年度(平成31年度)		令和2年度		令和3年度		令和4年度		令和5年度		
	全国	宮崎県	全国	宮崎県	全国	宮崎県	全国	宮崎県	全国	宮崎県	全国	宮崎県	全国	宮崎県	全国	宮崎県	
4月	82,398	708	83,979	694	84,226	592	79,389	356	69,162	520	74,521	596	76,179	430	67,250	389	4月
5月	78,728	594	78,481	527	79,539	455	72,581	660	63,682	474	70,178	672	67,193	699	69,561	648	5月
6月	85,953	503	87,456	638	81,275	653	81,541	574	71,101	387	76,312	531	74,596	522	71,015	404	6月
7月	85,208	560	83,234	553	82,615	664	79,232	658	70,232	508	77,182	590	72,981	496	68,151	578	7月
8月	82,242	724	80,562	611	81,860	508	76,034	666	69,101	439	74,303	755	77,712	464	70,399	430	8月
9月	85,622	600	83,128	637	81,903	666	77,915	563	70,186	573	73,178	540	73,920	562	68,941	485	9月
10月	87,239	604	83,057	565	83,330	560	77,123	513	70,685	474	78,004	525	76,590	528	71,769	509	10月
11月	85,051	666	84,703	504	84,213	500	73,523	524	70,798	526	73,414	696	72,372	406	66,238	441	11月
12月	78,406	758	76,751	731	78,364	634	72,174	590	65,643	611	68,393	586	67,249	403	64,586	586	12月
1月	76,491	413	66,358	470	67,087	398	60,341	492	58,448	423	59,690	426	63,604	368	58,849	447	1月
2月	70,912	616	69,071	462	71,966	411	63,105	430	60,764	419	64,614	550	64,426	445	59,162	353	2月
3月	75,887	496	69,616	544	76,558	550	70,729	452	71,787	463	76,120	593	73,693	646			3月
合計	974,137	7,242	946,396	6,936	952,936	6,591	883,687	6,478	811,589	5,817	865,909	7,060	860,515	5,969	735,921	5,270	合計



着工新設住宅戸数集計一覧表：国データ集計値

令和 6 年 2 月分

	総戸数	床面積	構造		新設住宅の資金					建築工法			住宅の種類			建て方			利用関係				
			木造	その他	民間	公営	住金	公団	その他	在来工法	プレハブ	枠組壁	専用住宅	併用住宅	その他	一戸建	長屋建	共同	持家	貸家	給与	分譲	うちマンション
宮崎市	126	10,610	83	43	126	0	0	0	0	117	7	2	125	1	0	83	4	39	59	43	0	24	0
都城市	105	7,599	40	65	104	0	1	0	0	97	6	2	102	3	0	48	0	57	33	57	3	12	0
延岡市	23	2,675	23	0	23	0	0	0	0	21	1	1	23	0	0	23	0	0	21	0	0	2	0
日南市	31	1,754	6	25	31	0	0	0	0	31	0	0	31	0	0	6	0	25	6	25	0	0	0
小林市	5	569	4	1	4	0	0	0	1	5	0	0	5	0	0	5	0	0	2	1	0	2	0
日向市	8	844	8	0	8	0	0	0	0	8	0	0	7	1	0	8	0	0	7	0	0	1	0
串間市	1	***	1	0	1	0	0	0	0	1	0	0	1	0	0	1	0	0	1	0	0	0	0
西都市	5	***	5	0	5	0	0	0	0	5	0	0	5	0	0	5	0	0	2	0	0	3	0
えびの市	3	458	3	0	3	0	0	0	0	3	0	0	3	0	0	3	0	0	3	0	0	0	0
市計	307	25,162	173	134	305	0	1	0	1	288	14	5	302	5	0	182	4	121	134	126	3	44	0
北諸県郡	三股町	18	1,439	6	12	18	0	0	0	18	0	0	18	0	0	6	0	12	5	12	0	1	0
	計	18	1,439	6	12	18	0	0	0	18	0	0	18	0	0	6	0	12	5	12	0	1	0
西諸県郡	高原町	1	***	1	0	1	0	0	0	1	0	0	1	0	0	1	0	0	1	0	0	0	0
	計	1	***	1	0	1	0	0	0	1	0	0	1	0	0	1	0	0	1	0	0	0	0
東諸県郡	国富町	7	675	7	0	7	0	0	0	7	0	0	7	0	0	7	0	0	4	0	0	3	0
	綾町	1	***	1	0	1	0	0	0	1	0	0	1	0	0	1	0	0	1	0	0	0	0
	計	8	***	8	0	8	0	0	0	8	0	0	8	0	0	8	0	0	5	0	0	3	0
児湯郡	高鍋町	4	478	4	0	4	0	0	0	4	0	0	4	0	0	4	0	0	2	0	1	1	0
	新富町	2	***	2	0	2	0	0	0	2	0	0	2	0	0	2	0	0	2	0	0	0	0
	西米良村	0	0	0	0	0	0	0	0	0	0	0	0	0	0	0	0	0	0	0	0	0	0
	木城町	0	0	0	0	0	0	0	0	0	0	0	0	0	0	0	0	0	0	0	0	0	0
	川南町	2	***	2	0	2	0	0	0	2	0	0	2	0	0	2	0	0	2	0	0	0	0
	都農町	1	***	1	0	1	0	0	0	1	0	0	1	0	0	1	0	0	1	0	0	0	0
	計	9	***	9	0	9	0	0	0	9	0	0	9	0	0	9	0	0	7	0	1	1	0
東臼杵郡	門川町	5	606	4	1	5	0	0	0	4	1	0	5	0	0	5	0	0	4	0	0	1	0
	諸塚村	0	0	0	0	0	0	0	0	0	0	0	0	0	0	0	0	0	0	0	0	0	0
	椎葉村	4	139	4	0	4	0	0	0	4	0	0	4	0	0	4	0	4	0	4	0	0	0
	美郷町	0	0	0	0	0	0	0	0	0	0	0	0	0	0	0	0	0	0	0	0	0	0
	計	9	745	8	1	5	4	0	0	8	1	0	9	0	0	5	0	4	4	4	0	1	0
西臼杵郡	高千穂町	1	***	1	0	1	0	0	0	1	0	0	1	0	0	1	0	0	1	0	0	0	0
	白之影町	0	0	0	0	0	0	0	0	0	0	0	0	0	0	0	0	0	0	0	0	0	0
	五ヶ瀬町	0	0	0	0	0	0	0	0	0	0	0	0	0	0	0	0	0	0	0	0	0	0
	計	1	***	1	0	1	0	0	0	1	0	0	1	0	0	1	0	0	1	0	0	0	0
郡計	46	4,151	33	13	42	4	0	0	0	45	1	0	46	0	0	30	0	16	23	16	1	6	0
県計	353	29,313	206	147	347	4	1	0	1	333	15	5	348	5	0	212	4	137	157	142	4	50	0

着工新設住宅戸数集計一覧表【戸建のみ】：国データ集計値

令和 6 年 2 月分

	総戸数	床面積	構造		新設住宅の資金					建築工法			住宅の種類			建て方			利用関係			
			木造	その他	民間	公営	住金	公団	その他	在来工法	プレハブ	枠組壁	専用住宅	併用住宅	その他	一戸建	長屋建	共同	持家	貸家	給与	分譲
宮崎市	83	8,986	79	4	83	0	0	0	0	74	7	2	82	1	0	83	0	0	59	0	0	24
都城市	48	4,799	40	8	47	0	1	0	0	40	6	2	45	3	0	48	0	0	33	0	3	12
延岡市	23	2,675	23	0	23	0	0	0	0	21	1	1	23	0	0	23	0	0	21	0	0	2
日南市	6	559	6	0	6	0	0	0	0	6	0	0	6	0	0	6	0	0	6	0	0	0
小林市	5	569	4	1	4	0	0	0	1	5	0	0	5	0	0	5	0	0	2	1	0	2
日向市	8	844	8	0	8	0	0	0	0	8	0	0	7	1	0	8	0	0	7	0	0	1
串間市	1	***	1	0	1	0	0	0	0	1	0	0	1	0	0	1	0	0	1	0	0	0
西都市	5	***	5	0	5	0	0	0	0	5	0	0	5	0	0	5	0	0	2	0	0	3
えびの市	3	458	3	0	3	0	0	0	0	3	0	0	3	0	0	3	0	0	3	0	0	0
市計	182	19,543	169	13	180	0	1	0	1	163	14	5	177	5	0	182	0	0	134	1	3	44
北諸県郡	三股町	6	601	6	0	6	0	0	0	6	0	0	6	0	0	6	0	0	5	0	0	1
	計	6	601	6	0	6	0	0	0	6	0	0	6	0	0	6	0	0	5	0	0	1
西諸県郡	高原町	1	***	1	0	1	0	0	0	1	0	0	1	0	0	1	0	0	1	0	0	0
	計	1	***	1	0	1	0	0	0	1	0	0	1	0	0	1	0	0	1	0	0	0
東諸県郡	国富町	7	675	7	0	7	0	0	0	7	0	0	7	0	0	7	0	0	4	0	0	3
	綾町	1	***	1	0	1	0	0	0	1	0	0	1	0	0	1	0	0	1	0	0	0
	計	8	***	8	0	8	0	0	0	8	0	0	8	0	0	8	0	0	5	0	0	3
児湯郡	高鍋町	4	478	4	0	4	0	0	0	4	0	0	4	0	0	4	0	0	2	0	1	1
	新富町	2	***	2	0	2	0	0	0	2	0	0	2	0	0	2	0	0	2	0	0	0
	西米良村	0	0	0	0	0	0	0	0	0	0	0	0	0	0	0	0	0	0	0	0	0
	木城町	0	0	0	0	0	0	0	0	0	0	0	0	0	0	0	0	0	0	0	0	0
	川南町	2	***	2	0	2	0	0	0	2	0	0	2	0	0	2	0	0	2	0	0	0
	都農町	1	***	1	0	1	0	0	0	1	0	0	1	0	0	1	0	0	1	0	0	0
計	9	***	9	0	9	0	0	0	9	0	0	9	0	0	9	0	0	7	0	1	1	
東臼杵郡	門川町	5	606	4	1	5	0	0	0	4	1	0	5	0	0	5	0	0	4	0	0	1
	諸塚村	0	0	0	0	0	0	0	0	0	0	0	0	0	0	0	0	0	0	0	0	0
	椎葉村	0	0	0	0	0	0	0	0	0	0	0	0	0	0	0	0	0	0	0	0	0
	美郷町	0	0	0	0	0	0	0	0	0	0	0	0	0	0	0	0	0	0	0	0	0
	計	5	606	4	1	5	0	0	0	4	1	0	5	0	0	5	0	0	4	0	0	1
西臼杵郡	高千穂町	1	***	1	0	1	0	0	0	1	0	0	1	0	0	1	0	0	1	0	0	0
	日之影町	0	0	0	0	0	0	0	0	0	0	0	0	0	0	0	0	0	0	0	0	0
	五ヶ瀬町	0	0	0	0	0	0	0	0	0	0	0	0	0	0	0	0	0	0	0	0	0
	計	1	***	1	0	1	0	0	0	1	0	0	1	0	0	1	0	0	1	0	0	0
郡計	30	3,174	29	1	30	0	0	0	0	29	1	0	30	0	0	30	0	0	23	0	1	6
県計	212	22,717	198	14	210	0	1	0	1	192	15	5	207	5	0	212	0	0	157	1	4	50

着工新設住宅戸数集計一覧表：国データ集計値（累計）

令和5年4月分～6年2月

	総戸数	床面積	構造		新設住宅の資金					建築工法			住宅の種類			建て方			利用関係				
			木造	その他	民間	公営	住金	公団	その他	在来工法	プレハブ	枠組壁	専用住宅	併用住宅	その他	一戸建	長屋建	共同	持家	貸家	給与	分譲	うちマンション
宮崎市	2,216	179,721	1,179	1,037	2,213	0	1	0	2	1,846	254	116	2,177	39	0	1,123	212	881	720	889	6	601	207
都城市	1,155	91,553	814	341	1,130	0	13	0	12	964	42	149	1,135	20	0	602	225	328	442	569	9	135	0
延岡市	463	40,321	346	117	460	0	1	0	2	395	20	48	456	7	0	291	94	78	218	171	4	70	0
日南市	180	15,691	118	62	179	0	1	0	0	164	5	11	180	0	0	119	4	57	99	64	1	16	0
小林市	154	13,442	133	21	138	0	15	0	1	112	5	37	154	0	0	94	60	0	63	74	0	17	0
日向市	316	25,255	224	92	303	0	13	0	0	252	7	57	308	7	1	186	84	46	129	135	2	50	0
串間市	49	***	33	16	33	15	1	0	0	38	1	10	48	1	0	24	10	15	20	25	0	4	0
西都市	85	***	81	4	84	0	1	0	0	57	5	23	85	0	0	67	18	0	50	18	0	17	0
えびの市	24	2,665	24	0	23	0	1	0	0	22	0	2	24	0	0	24	0	0	24	0	0	0	0
市計	4,642	380,549	2,952	1,690	4,563	15	47	0	17	3,850	339	453	4,567	74	1	2,530	707	1,405	1,765	1,945	22	910	207
北諸県郡	三股町	145	12,518	133	12	145	0	0	0	113	2	30	145	0	0	97	26	22	67	61	0	17	0
	計	145	12,518	133	12	145	0	0	0	113	2	30	145	0	0	97	26	22	67	61	0	17	0
西諸県郡	高原町	14	***	14	0	14	0	0	0	14	0	0	14	0	0	14	0	0	14	0	0	0	0
	計	14	***	14	0	14	0	0	0	14	0	0	14	0	0	14	0	0	14	0	0	0	0
東諸県郡	国富町	94	8,489	73	21	94	0	0	0	89	2	3	92	2	0	74	0	20	42	20	1	31	0
	綾町	15	***	15	0	15	0	0	0	14	0	1	14	1	0	15	0	0	15	0	0	0	0
	計	109	***	88	21	109	0	0	0	103	2	4	106	3	0	89	0	20	57	20	1	31	0
児湯郡	高鍋町	152	11,175	130	22	152	0	0	0	71	2	79	152	0	0	54	78	20	37	98	1	16	0
	新富町	38	***	37	1	37	0	1	0	34	1	3	37	1	0	38	0	0	37	0	0	1	0
	西米良村	1	***	1	0	1	0	0	0	1	0	0	1	0	0	1	0	0	1	0	0	0	0
	木城町	11	1,051	11	0	11	0	0	0	11	0	0	11	0	0	11	0	0	10	0	0	1	0
	川南町	32	***	32	0	32	0	0	0	31	1	0	31	1	0	32	0	0	28	1	2	1	0
	都農町	21	***	20	1	9	12	0	0	20	1	0	21	0	0	9	12	0	9	12	0	0	0
	計	255	***	231	24	242	12	1	0	0	168	5	82	253	2	0	145	90	20	122	111	3	19
東臼杵郡	門川町	57	5,786	43	14	56	0	1	0	0	51	4	2	56	1	0	47	10	0	44	10	0	3
	諸塚村	0	0	0	0	0	0	0	0	0	0	0	0	0	0	0	0	0	0	0	0	0	0
	椎葉村	18	675	18	0	1	9	0	0	8	18	0	18	0	0	2	0	16	1	17	0	0	0
	美郷町	5	594	5	0	4	0	1	0	0	5	0	5	0	0	5	0	0	5	0	0	0	0
	計	80	7,055	66	14	61	9	2	0	8	74	4	2	79	1	0	54	10	16	50	27	0	3
西臼杵郡	高千穂町	15	***	14	1	15	0	0	0	14	1	0	15	0	0	15	0	0	15	0	0	0	0
	日之影町	4	***	4	0	2	0	0	0	4	0	0	4	0	0	2	2	0	2	0	2	0	0
	五ヶ瀬町	6	***	6	0	4	1	1	0	6	0	0	6	0	0	6	0	0	5	1	0	0	0
	計	25	***	24	1	21	1	1	0	2	24	1	0	25	0	0	23	2	0	22	1	2	0
郡計	628	55,876	556	72	592	22	4	0	10	496	14	118	622	6	0	422	128	78	332	220	6	70	0
県計	5,270	436,425	3,508	1,762	5,155	37	51	0	27	4,346	353	571	5,189	80	1	2,952	835	1,483	2,097	2,165	28	980	207

着工新設住宅戸数集計一覧表【戸建のみ】：国データ集計値（累計）

令和5年4月分～6年2月

	総戸数	床面積	構造		新設住宅の資金					建築工法			住宅の種類			建て方			利用関係			
			木造	その他	民間	公営	住金	公団	その他	在来工法	プレハブ	枠組壁	専用住宅	併用住宅	その他	一戸建	長屋建	共同	持家	貸家	給与	分譲
宮崎市	1,123	119,917	1,010	113	1,120	0	1	0	2	929	141	53	1,107	16	0	1,123	0	0	718	5	6	394
都城市	602	62,403	578	24	595	0	5	0	2	556	24	22	595	7	0	602	0	0	442	16	9	135
延岡市	291	31,790	274	17	288	0	1	0	2	255	20	16	284	7	0	291	0	0	216	1	4	70
日南市	119	12,712	114	5	118	0	1	0	0	107	5	7	119	0	0	119	0	0	99	3	1	16
小林市	94	10,360	89	5	92	0	1	0	1	84	5	5	94	0	0	94	0	0	63	14	0	17
日向市	186	19,376	180	6	185	0	1	0	0	166	7	13	178	7	1	186	0	0	129	5	2	50
串間市	24	***	23	1	23	0	1	0	0	21	1	2	23	1	0	24	0	0	20	0	0	4
西都市	67	***	63	4	66	0	1	0	0	57	5	5	67	0	0	67	0	0	50	0	0	17
えびの市	24	2,665	24	0	23	0	1	0	0	22	0	2	24	0	0	24	0	0	24	0	0	0
市計	2,530	268,610	2,355	175	2,510	0	13	0	7	2,197	208	125	2,491	38	1	2,530	0	0	1,761	44	22	703
北諸県郡	三股町	97	9,685	97	0	97	0	0	0	91	2	4	97	0	0	97	0	0	67	13	0	17
	計	97	9,685	97	0	97	0	0	0	91	2	4	97	0	0	97	0	0	67	13	0	17
西諸県郡	高原町	14	***	14	0	14	0	0	0	14	0	0	14	0	0	14	0	0	14	0	0	0
	計	14	***	14	0	14	0	0	0	14	0	0	14	0	0	14	0	0	14	0	0	0
東諸県郡	国富町	74	7,375	73	1	74	0	0	0	69	2	3	72	2	0	74	0	0	42	0	1	31
	綾町	15	***	15	0	15	0	0	0	14	0	1	14	1	0	15	0	0	15	0	0	0
	計	89	***	88	1	89	0	0	0	83	2	4	86	3	0	89	0	0	57	0	1	31
児湯郡	高鍋町	54	5,685	52	2	54	0	0	0	51	2	1	54	0	0	54	0	0	37	0	1	16
	新富町	38	***	37	1	37	0	1	0	34	1	3	37	1	0	38	0	0	37	0	0	1
	西米良村	1	***	1	0	1	0	0	0	1	0	0	1	0	0	1	0	0	1	0	0	0
	木城町	11	1,051	11	0	11	0	0	0	11	0	0	11	0	0	11	0	0	10	0	0	1
	川南町	32	***	32	0	32	0	0	0	31	1	0	31	1	0	32	0	0	28	1	2	1
	都農町	9	***	8	1	9	0	0	0	8	1	0	9	0	0	9	0	0	9	0	0	0
計	145	***	141	4	144	0	1	0	0	136	5	4	143	2	0	145	0	0	122	1	3	19
東臼杵郡	門川町	47	5,270	43	4	46	0	1	0	41	4	2	46	1	0	47	0	0	44	0	0	3
	諸塚村	0	0	0	0	0	0	0	0	0	0	0	0	0	0	0	0	0	0	0	0	0
	椎葉村	2	***	2	0	1	1	0	0	2	0	0	2	0	0	2	0	0	1	1	0	0
	美郷町	5	594	5	0	4	0	1	0	5	0	0	5	0	0	5	0	0	5	0	0	0
計	54	6,030	50	4	51	1	2	0	0	48	4	2	53	1	0	54	0	0	50	1	0	3
西臼杵郡	高千穂町	15	***	14	1	15	0	0	0	14	1	0	15	0	0	15	0	0	15	0	0	0
	日之影町	2	***	2	0	2	0	0	0	2	0	0	2	0	0	2	0	0	2	0	0	0
	五ヶ瀬町	6	***	6	0	4	1	1	0	6	0	0	6	0	0	6	0	0	5	1	0	0
	計	23	***	22	1	21	1	1	0	2	22	1	0	23	0	0	23	0	0	22	1	0
郡計	422	44,825	412	10	416	2	4	0	2	394	14	14	416	6	0	422	0	0	332	16	4	70
県計	2,952	313,435	2,767	185	2,926	2	17	0	9	2,591	222	139	2,907	44	1	2,952	0	0	2,093	60	26	773

着工新設住宅戸数集計一覧表：国データ集計値

当 期 (令和5年4月分～6年2月) 前 期 (令和4年4月分～5年2月)

	合 計	構 造		新 設 住 宅 の 資 金					建 築 工 法			利 用 関 係				
		木 造	そ の 他	民 間	公 営	住 金	公 団	そ の 他	在 来 工 法	プ レ ハ ブ	枠 組 壁	持 家	賃 家	給 与	分 譲	
戸 数	当 期	5,270	3,508	1,762	5,155	37	51	0	27	4,346	353	571	2,097	2,165	28	980
	前 期	5,323	3,846	1,477	5,164	80	76	0	3	4,362	410	551	2,464	1,911	13	919
	伸 び 数	5,265	△ 338	285	△ 9	△ 43	△ 25	0	24	△ 16	△ 57	20	△ 367	254	15	61
	伸 び 率	98,904.3	△ 8.8	19.3	△ 0.2	△ 53.8	△ 32.9	---	800.0	△ 0.4	△ 13.9	3.6	△ 14.9	13.3	115.4	6.6
床 面 積	当 期	436,425	330,799	105,626	428,976	1,805	3,963	0	1,681	365,413	33,263	37,749	230,605	108,230	2,980	94,610
	前 期	465,492	374,091	91,401	454,821	5,059	5,259	0	353	392,658	36,719	36,115	275,677	97,675	2,809	89,331
	伸 び 数	△ 29,067	△ 43,292	14,225	△ 25,845	△ 3,254	△ 1,296	0	1,328	△ 27,245	△ 3,456	1,634	△ 45,072	10,555	171	5,279
	伸 び 率	△ 6.2	△ 11.6	15.6	△ 5.7	△ 64.3	△ 24.6	---	376.2	△ 6.9	△ 9.4	4.5	△ 16.3	10.8	6.1	5.9
	当 期 一戸当床面積	82.81	94.30	59.95	83.22	48.78	77.71	---	62.26	84.08	94.23	66.11	109.97	49.99	106.43	96.54
	前 期 一戸当床面積	87,449.18	97.27	61.88	88.08	63.24	69.20	---	117.67	90.02	89.56	65.54	111.88	51.11	216.08	97.20
工 事 費 予 定 額	当 期	9,446,331	6,633,330	2,813,001	9,229,454	74,600	83,067	0	59,210	7,756,479	961,798	728,054	5,149,196	2,254,922	96,467	1,945,746
	前 期	8,894,053	6,752,513	2,141,540	8,672,264	118,079	96,510	0	7,200	7,253,804	957,588	682,661	5,487,402	1,881,938	70,120	1,454,593
	伸 び 数	552,278	△ 119,183	671,461	557,190	△ 43,479	△ 13,443	0	52,010	502,675	4,210	45,393	△ 338,206	372,984	26,347	491,153
	伸 び 率	6.2	△ 1.8	31.4	6.4	△ 36.8	△ 13.9	---	722.4	6.9	0.4	6.6	△ 6.2	19.8	37.6	33.8
	当 期 一戸当工事費	1,792	1,891	1,596	1,790	2,016	1,629	---	2,193	1,785	2,725	1,275	2,456	1,042	3,445	1,985
	前 期 一戸当工事費	1,670,872	1,756	1,450	1,679	1,476	1,270	---	2,400	1,663	2,336	1,239	2,227	985	5,394	1,583

【単位：戸数：「戸」、床面積：「㎡」、工事費予定額：「万円」、伸び率：「%」】

令和5年度月別着工新設住宅数集計一覧表:国データ集計値

	総戸数	床面積	構造		新設住宅の資金					建築工法			住宅の種類			建て方			利用関係				
			木造	その他	民間	公営	住金	公団	その他	在来工法	プレハブ	枠組壁	専用住宅	併用住宅	その他	一戸建	長屋建	共同	持家	貸家	給与	分譲	うちマンション
4月	389	34,732	294	95	385	1	2	0	1	338	22	29	383	6	0	279	15	95	208	113	1	67	0
5月	648	54,347	379	269	637	0	3	0	8	565	27	56	642	6	0	311	84	253	219	247	1	181	93
6月	404	33,493	253	151	398	0	5	0	1	339	32	33	393	11	0	231	54	119	156	178	3	67	0
7月	578	43,279	341	237	562	0	16	0	0	486	44	48	574	4	0	288	74	216	209	295	3	71	0
8月	430	39,518	344	86	429	0	0	0	1	327	48	55	423	6	1	309	56	65	210	131	3	86	0
9月	485	42,953	366	119	468	15	2	0	0	379	28	78	474	11	0	289	73	123	212	142	1	130	56
10月	509	41,461	387	122	486	1	12	0	10	379	47	83	490	19	0	287	127	95	200	233	4	72	0
11月	441	37,473	287	154	434	4	0	0	3	370	39	32	434	7	0	252	104	85	175	191	4	71	0
12月	586	42,151	352	234	564	12	9	0	1	473	25	88	583	3	0	258	136	192	180	339	3	64	0
1月	447	37,705	299	148	445	0	1	0	1	357	26	64	445	2	0	236	108	103	171	154	1	121	58
2月	353	29,313	206	147	347	4	1	0	1	333	15	5	348	5	0	212	4	137	157	142	4	50	0
3月																							
合計	5,270	436,425	3,508	1,762	5,155	37	51	0	27	4,346	353	571	5,189	80	1	2,952	835	1,483	2,097	2,165	28	980	207