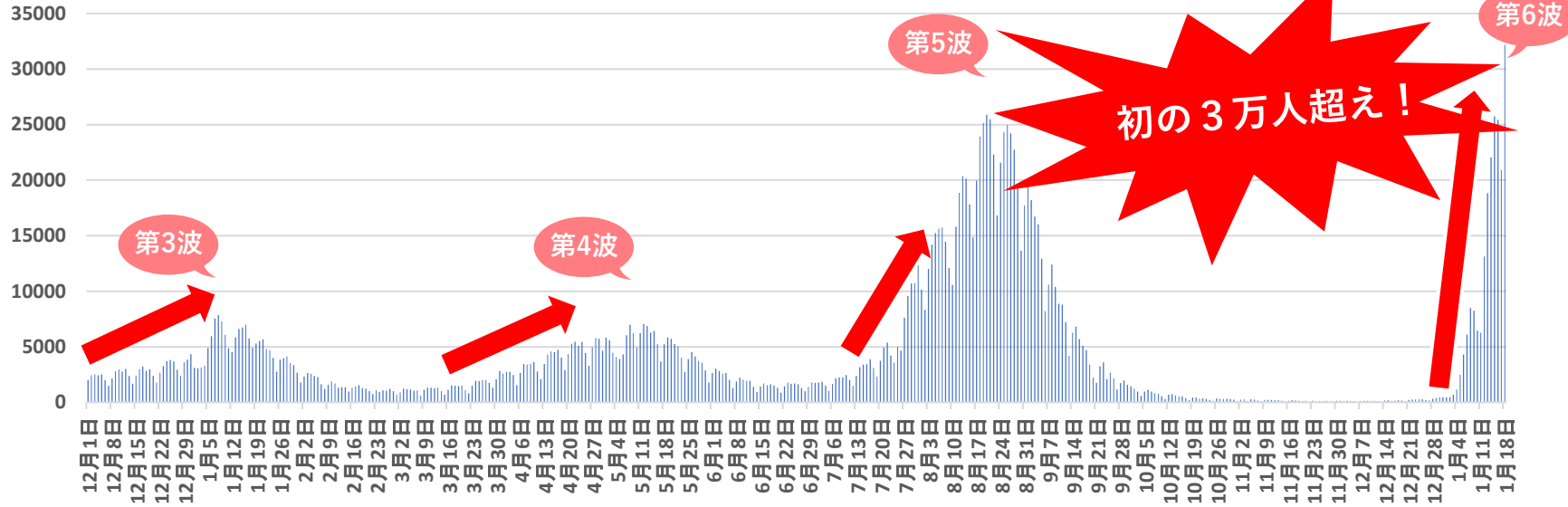
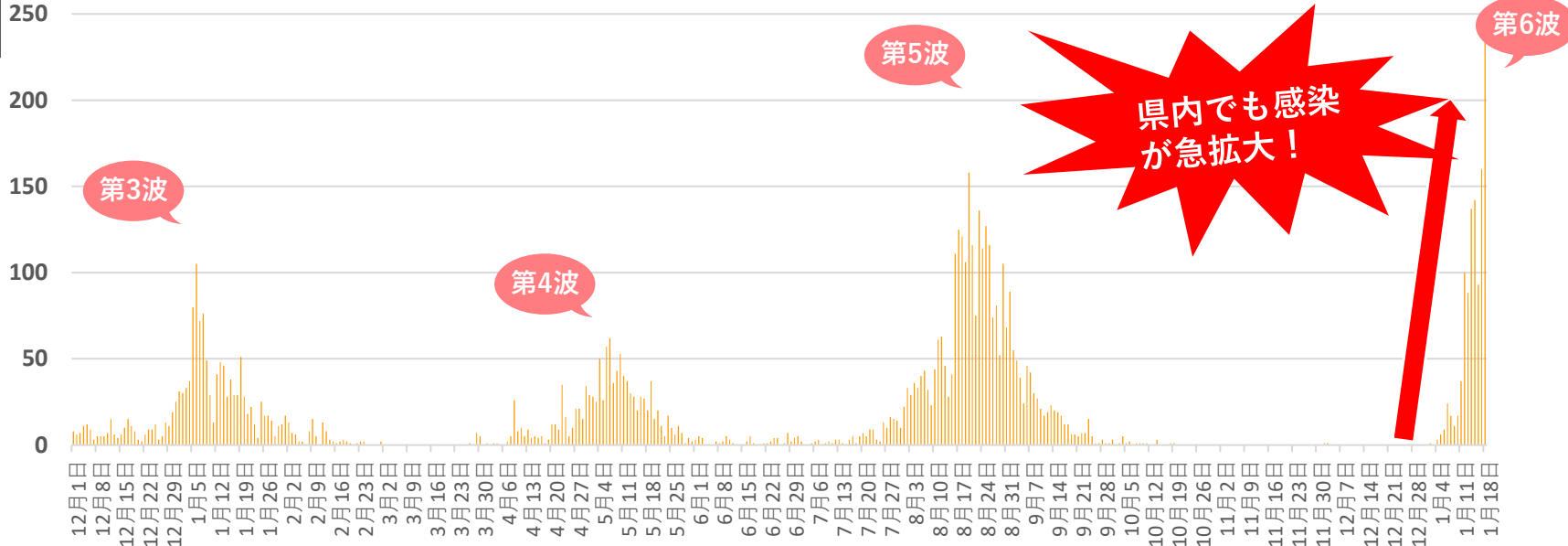


全国と県内の感染状況

全国



宮崎県



本県の1日当たりの新規感染者数



(参考) 月別感染者数

月	感染者数	月	感染者数	月	感染者数
4月	14	11月	145	6月	60
5月	0	12月	270	7月	151
6月	0	1月	1050	8月	2259
7月	140	2月	115	9月	619
8月	202	3月	15	10月	21
9月	6	4月	280	11月	0
10月	2	5月	785	12月	2
				1月	1080

まん延防止等重点措置

緊急事態宣言

感染拡大緊急警報

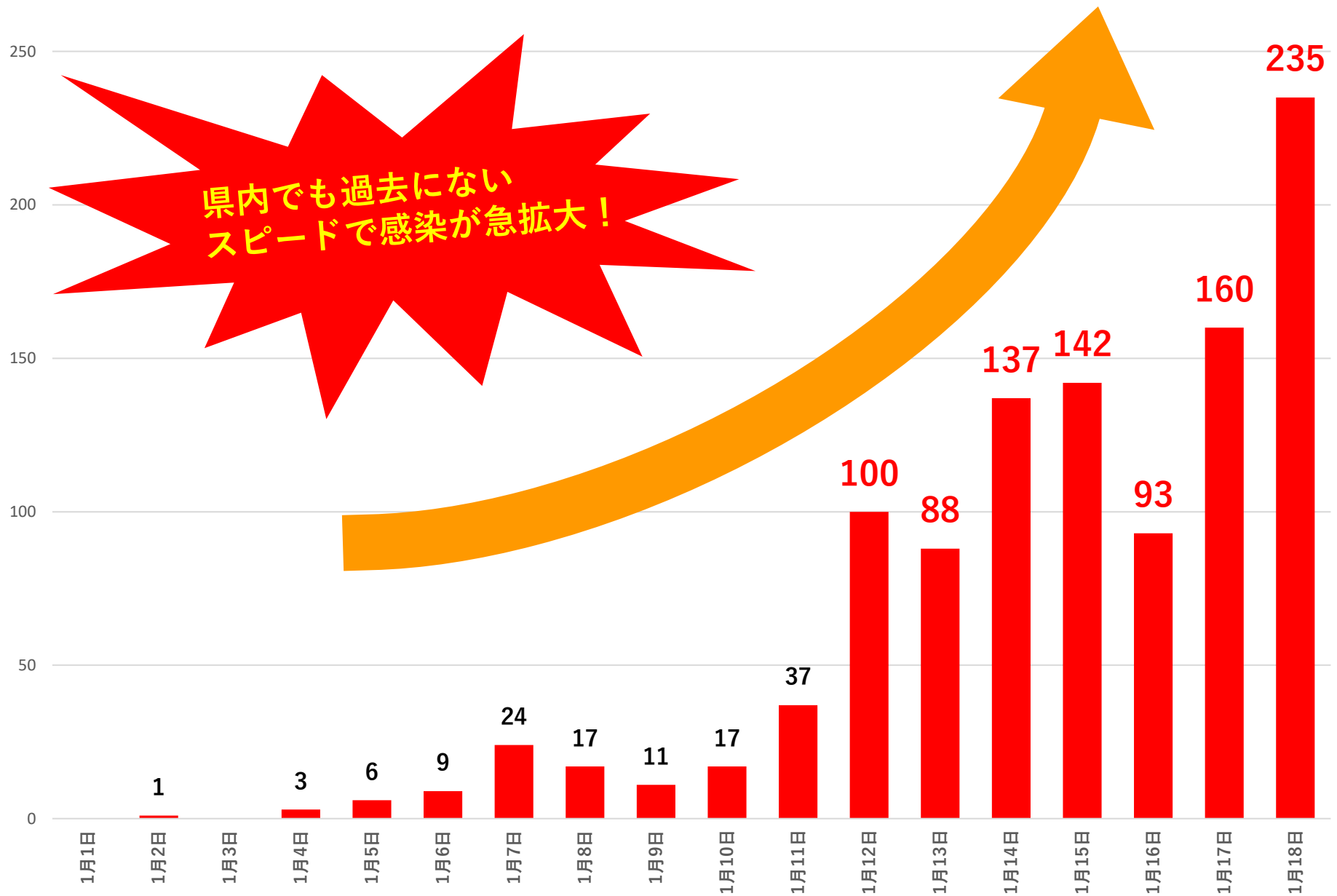
感染拡大緊急警報

過去最多を更新!

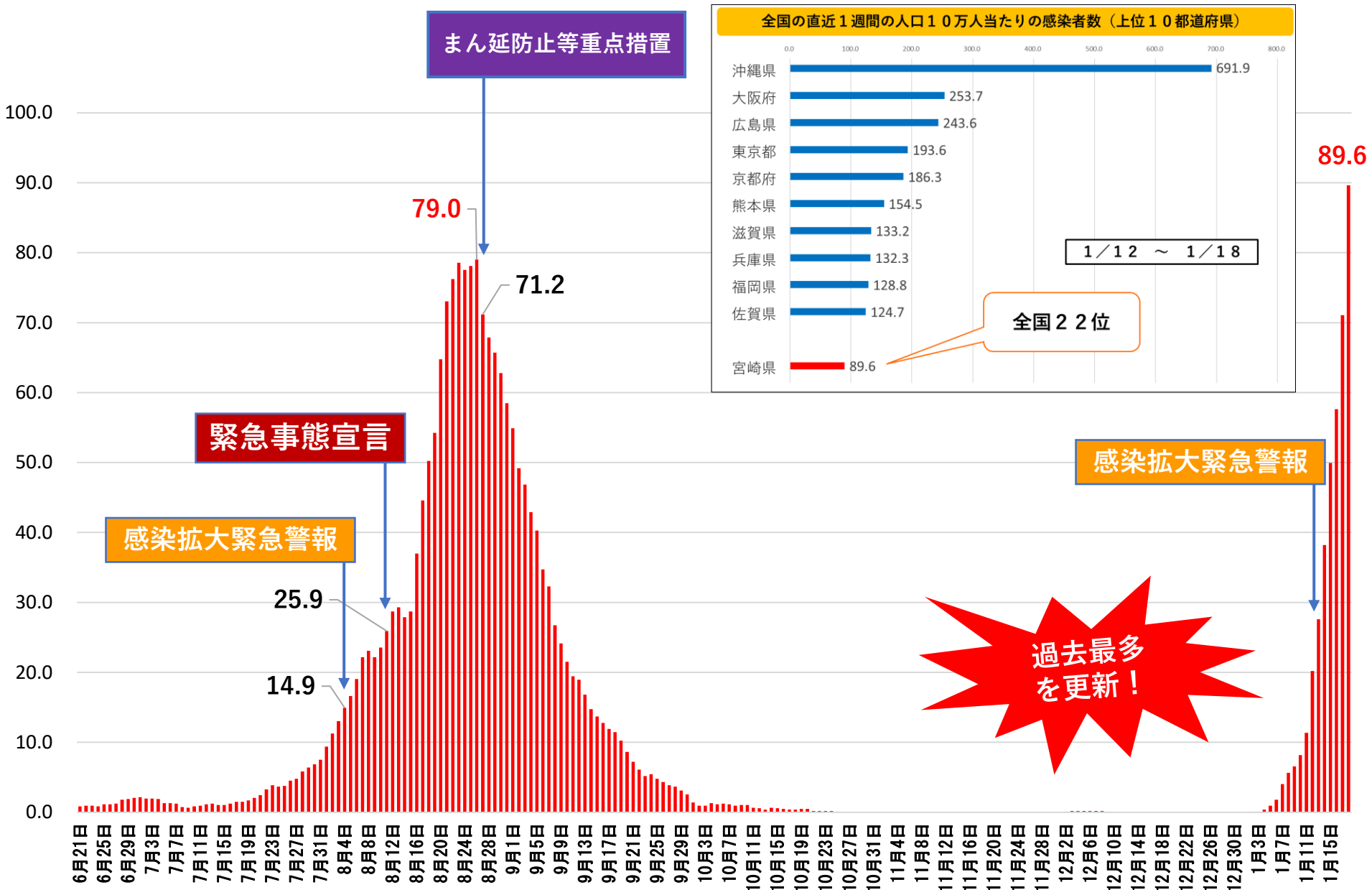
158

235

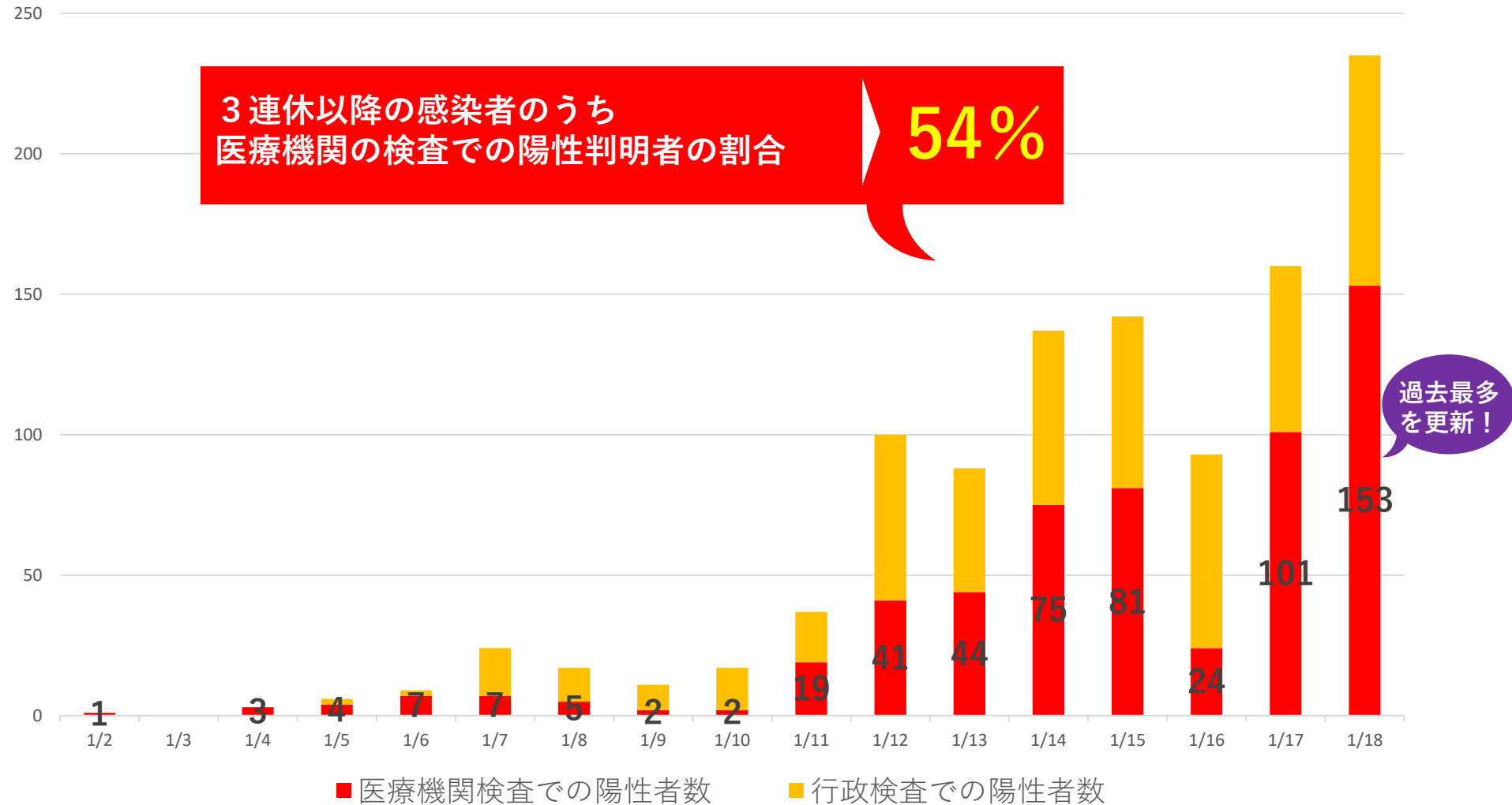
年明け以降の新規感染者数の推移



本県の直近1週間の人口10万人当たりの新規感染者数



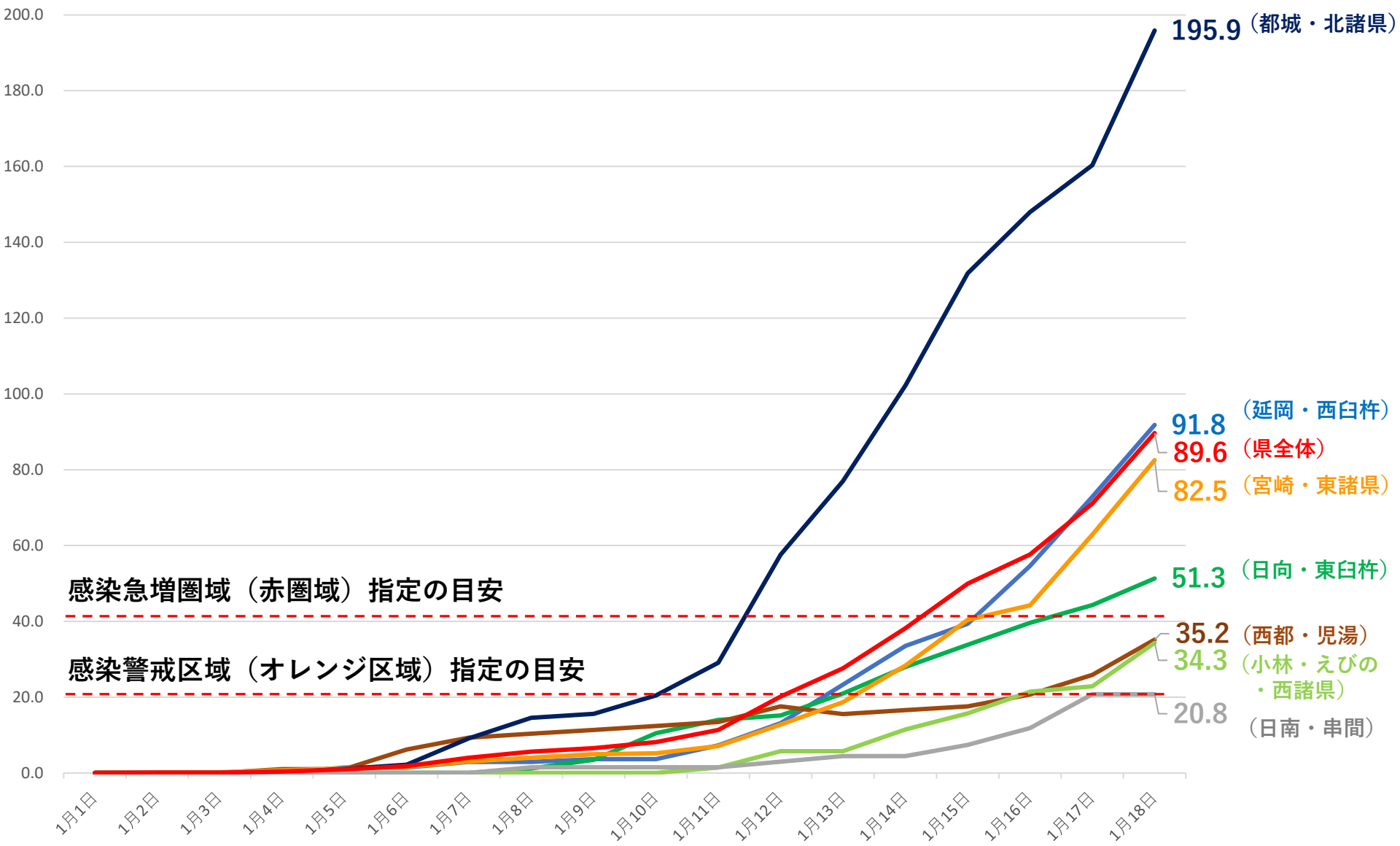
行政検査・医療機関検査での陽性者数の推移



医療機関検査での陽性者数が急増！

各圏域の感染状況

(直近1週間の人口10万人当たりの新規感染者数の推移)



第6波における感染の広がり（イメージ）

一次感染



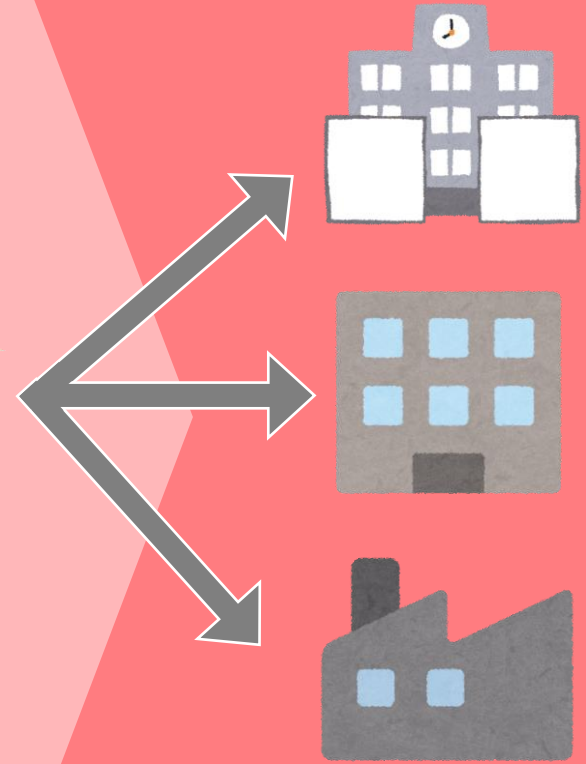
県外から感染が持ち込まれ、成人式前後の知人間の会食や飲食店でクラスターが発生

二次感染



家族に感染が持ち込まれ、家族・親族間で感染が拡大（高齢者の感染も徐々に増加傾向）

三次感染



職場や学校に感染が持ち込まれ、クラスターが発生（感染が爆発的に増加）

いつ、どこで、誰が感染してもおかしくない状況！

■デルタ株を超える異次元の感染力！

知人間の会食や、屋外でのマスクを外した短時間での会話等で感染した事例も！



関係指標の状況

指 標		現状値	備 考
医療提供体制等の負荷	①病床の ひっ迫具合 (現時点での確保病床数の占有率等)	病床全体	22.1% ・1月18日時点 ・現時点での確保病床数 271床
		うち重症者用病床	0.0% ・1月18日時点 ・現時点での確保病床数 15床
		入院者数 (※)	60人 ・1月18日時点
	②療養者数 (直近1週間の人口10万人当たりの療養者数)	94.4人	・1月18日時点 ・療養者数：入院者、宿泊・施設療養者、自宅療養者、入院・療養調整中の方を合わせた数
感染の状況	③PCR等陽性率	6.1%	1月6日から1月12日まで ・(医療機関での検査分を含む) ・陽性者数/PCR等検査件数
	④新規報告数 (直近1週間の人口10万人当たりの感染者数)	89.6人	・1月12日から1月18日まで
	⑤感染経路不明割合	41.3%	・1月8日から1月14日まで

※ 「感染拡大緊急警報」の発令目安：入院者数35人程度

※ 「緊急事態宣言」の発令目安：入院者数70人程度