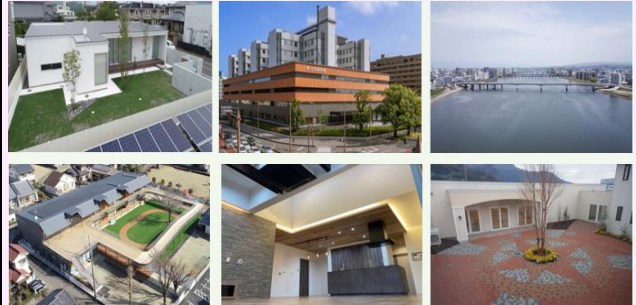


事業所名	さくらぎぐみ 株式会社 桜木組			
事業所所在地等	都城市高城町桜木1693番地2			
電話	0986-58-3635			
担当部署	総務部			
担当者名	笛 大輔			
	<a href="mailto:sakuragi-data@sakuragigumi.com">mailto:sakuragi-data@sakuragigumi.com</a>			
設立	1952年9月			
資本金	5,000万円			
従業員数	44人			
勤務地	宮崎県内各地			
勤務時間	8:00 ~ 17:00 (うち休憩時間 60分)			
	交替勤務制: 無   時間外勤務: 有			
休日・休暇	土日(週休二日制) 冬期休暇・夏季休暇・育児休暇・有給休暇・慶弔休暇			
加入保険等	雇用	労災	健康	厚生
	○	○	○	○
オンライン面接(面談)対応				○

地域と人、未来を創造するモノづくり。

【事業概要】

宮崎県を拠点に南九州各県に建築・土木・住宅・舗装工事を行う総合建設業



【施工実績】

ホームページURL

<https://www.sakuragigumi.com/>

福利厚生・待遇等

手当等	休暇制度	研修制度
<ul style="list-style-type: none"> <li>昇給年1回、賞与年2回</li> <li>通勤手当有、時間外手当有</li> <li>有資格者手当有</li> </ul>	<ul style="list-style-type: none"> <li>夏季冬季休暇</li> <li>産休育休休暇</li> <li>慶弔休暇</li> </ul>	<ul style="list-style-type: none"> <li>新人教育</li> <li>資格取得奨励金制度有</li> <li>社員旅行</li> </ul>

先輩社員より一言！

業務に不安も有りましたが、分からない事を聞ける先輩たちが周りでしっかりサポートしてくれます。モノづくりに同じものはなく、形としてしっかり残るので日々やりがいを感じています。また、育児休暇や再雇用制度など女性向けの福利厚生もしっかりとしており、有給休暇の取得にも積極的に取り組んでいます。何よりとても明るくアットホームな会社です。一緒に働ける日を楽しみにしています！

求人計画	職種	仕事内容・必要な資格など	募集対象	学校等新規卒業予定者				採用予定数		
				学校等新規卒業予定者				中途	新卒 中途 不問	
				大学	短大	高専	専門			
土木技術者	<ul style="list-style-type: none"> <li>現場管理</li> <li>積算</li> </ul>	185,000円~360,000円 (能力給・資格制度有り)	—	—	—	—	3	—	—	
建築技術者	<ul style="list-style-type: none"> <li>現場管理</li> <li>積算</li> </ul>	185,000円~360,000円 (能力給・資格制度有り)	—	—	—	—	3	—	—	
営業職	<ul style="list-style-type: none"> <li>企業、官公庁への営業</li> <li>積算</li> </ul>	185,000円~360,000円 (能力給・資格制度有り)	—	—	—	—	3	—	—	
建築設計職	<ul style="list-style-type: none"> <li>図面作成</li> <li>測量</li> </ul>	185,000円~360,000円 (能力給・資格制度有り)	—	—	—	—	3	—	—	

事業所名	さんきょーみーと			
事業所名	サンキョーミート株式会社			
事業所所在地等	鹿児島県志布志市有明町野井倉6965番地			
電話	099-474-1118			
担当部署	管理部 人事総務課			
担当者名	採用担当 川野鶴郎			
	<a href="mailto:info@sankyomeat.co.jp">mailto:info@sankyomeat.co.jp</a>			
設立	1981年9月			
資本金	23,000万円			
従業員数	649人			
勤務地	小林市			
勤務時間	8:00 ~ 17:00 (うち休憩時間 60分)			
	交替勤務制: 無   時間外勤務: 有			
休日・休暇	週休2日制(土・日・月) 年間休日116日、有給休暇10日			
加入保険等	雇用	労災	健康	厚生
	○	○	○	○
オンライン面接(面談)対応				○



世界へおいしさを。  
地球にやさしさを。

【事業概要】  
牛・豚の食肉加工 食肉製品の製造及び販売



【牛肉カット作業】

ホームページURL  
<http://sankyomeat.co.jp>

### 福利厚生・待遇等

手当等	休暇制度	研修制度
<ul style="list-style-type: none"> <li>昇給年1回、賞与年2回、退職金制度有</li> <li>借上社宅制度、通勤手当有</li> <li>時間外手当</li> </ul>	<ul style="list-style-type: none"> <li>計画年休制度年5日</li> <li>産休、育休制度有</li> <li>年休取得状況・・・14.8日(2022年度平均)</li> </ul>	<ul style="list-style-type: none"> <li>新入社員研修</li> <li>コンプライアンス研修</li> <li>メンタルヘルス研修</li> <li>メンター制度がありますので、安心して仕事に取り組みます!</li> </ul>

### 先輩社員(機械設備管理)へインタビュー

- 業務の内容を教えてください。  
生産工場には様々な機械があり、それらが正常に稼働するように日々メンテナンスを行っております。もし突発的なトラブルが発生したら、即座に駆け付け、原因を探して対応し、工場の稼働が滞らないよう対処していきます。
- この仕事にやりがいを感じる時は？  
生産工場で機械を利用して作業を行っている従業員の意見を聞いて、もっと効率の良くなるシステムを考え、改善し、その改善に対し従業員から「仕事がやりやすくなった。ありがとう」の声をかけてもらうと、やって良かったと感じます。

求人計画	職種	仕事内容・必要な資格など	募集対象	学校等新規卒業予定者		一般求職者				
				採用予定数						
				学校等新規卒業予定者				中途	新卒 中途 不問	
大学	短大	高専	専門	新卒内 不問						
	機械設備管理技術者	食肉生産設備等の保守・営繕 電気設備や給排水設備の保守・点検	基本給212,180円(大卒) 基本給170,660円(短大・高専・専修)	-	-	-	-	1	-	-
	食肉加工生産職	牛・豚の食肉処理業務全般/中途採用は食肉処理経験者	基本給170,660円(短大・高専・専修) 中途:168,000円~	-	-	-	-	-	-	4
	【契約社員】食肉加工生産職	牛・豚の食肉処理業務全般 ※1年間勤務後正社員登用制度あり	157,320円	-	-	-	-	-	2	-
				-	-	-	-	-	-	-

事業所名	しすてむぎけん 株式会社システム技研			
事業所所在地等	都城市吉尾町1989-1			
電話	09686-27-5300			
担当部署	総務課			
担当者名	米吉 利津子			
	<a href="mailto:recruit@sys-gi.co.jp">mailto:recruit@sys-gi.co.jp</a>			
設立	1985年2月			
資本金	1,000万円			
従業員数	45人			
勤務地	宮崎県都城市吉尾町1989-1			
勤務時間	8:15 ~ 17:20 (うち休憩時間 65分)			
	交替勤務制: 有   時間外勤務: 無			
休日・休暇	完全週休2日制(日曜+平日の1日)・有給休暇(初年度10日)			
加入保険等	雇用	労災	健康	厚生
	○	○	○	○
オンライン面接(面談)対応				○



宮崎県から発信する技術力でものづくりを支える

【事業概要】

ものづくりにこだわり、精密部品の加工から、生産工場ラインで使われる省力化装置の製造・販売を行っております。



【会社の外観】

ホームページURL

<https://www.sys-gi.co.jp>

福利厚生・待遇等

<b>休暇制度</b> ・年間休日110日 ・年間最大40時間の時間休の取得 ・アニバーサリー休暇	<b>手当等</b> 昇級年1回、賞与年2回、退職金制度有 ・扶養手当・通勤手当有 ・時間外手当	<b>研修制度</b> ・資格取得支援制度有 ・OJTや社外研修制度
--	---	--

先輩からのメッセージ

思い描いたアイデアが現実の装置となって、イメージどおりに動きだしたときの喜びは、それまでの苦労から一転達成感と満足感で一杯になります。ぜひその喜びを一緒に感じませんか！

求人計画	職種	仕事内容・必要な資格など	募集対象	学校等新規卒業予定者		一般求職者			
				採用予定数					
				学校等新規卒業予定者					中途
大学	短大	高専	専門	新卒内 不問					
	機械・電気制御設計者	省力化機械装置の設計・電気制御の設計	中途採用(経験者の場合) 200,000円~330,000円	-	-	-	-	-	2
	金属加工技術者	研磨・フライス及び旋盤、マシニングセンタ等を駆使しての部品加工及び機械操作オペレーター	中途採用(経験者の場合) 基本給170,000円~270,000円	-	-	-	-	-	1
				-	-	-	-	-	-
				-	-	-	-	-	-

事業所名	しふとぷらす みやこのじょうほんてん			
事業所名	シフトプラス株式会社 都城本店			
事業所所在地等	都城市宮丸町3070-1			
電話	0986-57-0311			
担当部署	総務係			
担当者名	永峯知枝			
	<a href="mailto:sp-miyakonojo@shiftplus.co.jp">mailto:sp-miyakonojo@shiftplus.co.jp</a>			
設立	2006年12月			
資本金	1,000万円			
従業員数	800人			
勤務地	都城市			
勤務時間	9:00 ~ 18:00 (うち休憩時間 60分)			
	交替勤務制: 無 時間外勤務: 無			
休日・休暇	土日、祝日			
加入保険等	雇用	労災	健康	厚生
	○	○	○	○
オンライン面接(面談)対応				○

デザインとサポートで  
みんなのふるさとを、  
幸せにする

【事業概要】  
ふるさと納税委託業務



【あなたの力は、日本の力だ。】

ホームページURL  
<https://www.shiftplus.co.jp/>

### 福利厚生・待遇等

<ul style="list-style-type: none"> <li>・手当等</li> <li>・昇給年2回(査定に応じて)</li> <li>・賞与年2回(査定に応じて)</li> <li>・通勤手当、退職金制度あり</li> </ul>	<ul style="list-style-type: none"> <li>・休暇制度</li> <li>・夏季休暇、冬期休暇、特別休暇あり</li> <li>・産休・育休制度あり(実績あり)</li> </ul>
---	--

### ふるさと納税を通じて地域を支える業務。都城よりニッポンを元気に！

シフトプラス都城営業所は2017年10月に、ふるさと納税におけるコールセンターや税控除に係る書類の発送などを行う営業所としてスタート。  
宮崎県都城市を拠点に、全国の多くの自治体様のサポート業務を行っています。  
活気あふれるオフィスはチームワーク抜群！ひとりひとりの力や思いが日々の成長・団結につながっています。  
さらなるサービスの充実・拡大を目指し、西都城駅から徒歩4分、約1,512坪(約5,000㎡)の敷地に、最大320名のスタッフが入る営業所を2023年3月に新設。  
広々とした作りで開放感があり、生産性のある働きができるオフィス。  
ゆっくりと休めるオシャレな休憩室など、従業員の働きやすさを考えた設計がされています。

求人計画	職種	仕事内容・必要な資格など	募集対象	学校等新規卒業予定者		一般求職者			
				採用予定数				中途	新卒 中途 不問
				大学	短大	高専	専門		
ふるさと納税事務業務	<ul style="list-style-type: none"> <li>・電話・メール対応</li> <li>・ポータルサイト管理業務</li> <li>・実務スタッフの指導・サポート</li> </ul>	月給20万円～24万円 (学歴に応じて支給)	—	—	—	—	3	—	
マーケティング・ポータルサイト業務	<ul style="list-style-type: none"> <li>・ふるさと納税に関するマーケティング調査</li> <li>・データ分析・施策提案</li> </ul>	月給20万円～24万円 (学歴に応じて支給)	—	—	—	—	2	—	
ふるさと納税事務業務	寄附者、事業者、自治体との電話・メール対応、ポータルサイト管理など	時給：950円～	—	—	—	—	—	3	
ふるさと納税返礼品のECページ登録	ふるさと納税を扱うECサイトの編集作業	時給：950円～	—	—	—	—	—	4	

事業所名	しょうえい みやざきしゅっちょうじょ 株式会社 昇栄 宮崎出張所			
事業所所在地等	都城市都北町3 (住友ゴム工場(株)宮崎工場内) 電話 0120-229-641 担当部署 総務部人事課 担当者名 採用担当 根司将平 <a href="mailto:jijin_shoei@k-shoei.com">mailto:jijin_shoei@k-shoei.com</a>			
設立	1984年3月			
資本金	2,000万円			
従業員数	383人			
勤務地	宮崎県都城市			
勤務時間	7:00 ~ 16:00 (うち休憩時間 60分) 交替勤務制: 無   時間外勤務: 有			
休日・休暇	週休2日制(日+その他1日) その他1日はシフト表による。			
加入保険等	雇用	労災	健康	厚生
	○	○	○	○
オンライン面接(面談)対応				○

物流イノベーター 昇栄  
物流を次のステージへ

【事業概要】

- ・荷役梱包作業の請負
- ・第一利用運送業
- ・一般貨物自動車運送業
- ・倉庫業



【会社イメージ】

ホームページURL

<https://pd-shoei.co.jp/>

福利厚生・待遇等

手当等	評価制度	長期休暇あり
<ul style="list-style-type: none"> <li>・昇給年1回、賞与年2回、退職金制度あり</li> <li>・通勤手当あり、時間外手当あり</li> <li>・社食補助制度あり</li> </ul>	<ul style="list-style-type: none"> <li>・客観的な評価制度の実施。</li> <li>・個人目標の達成に応じて、昇給、賞与の査定となる。</li> </ul>	<ul style="list-style-type: none"> <li>GW、夏季休暇、年末年始などのまとまったお休みがあります。</li> </ul>

会社からのメッセージ

皆さんが働く先を探すときに重視していることは何でしょうか？お給料でしょうか？それとも、働きやすさや、やりがいでしょうか。将来的に育児や介護の可能性がある方は、それらへの会社の理解や対応も気になるポイントではないでしょうか。当社は、皆さんの多様な働き方を想定し、働きやすい環境とルールを整備することに力を入れております。会社で働く時間は、一日のうち最も長い時間です。だからこそ、従業員が気持ちよく働き続けられる環境づくり、やりがいを感じられる職場づくりを最も重視しております。

求人計画	職種	仕事内容・必要な資格など	募集対象	学校等新規卒業予定者		一般求職者			
				採用予定数					
				学校等新規卒業予定者		新卒内不問	中途	新卒中途不問	
大学	短大	高専	専門						
	倉庫内在庫管理業務(入出荷作業)	倉庫内での入出庫作業全般	初任給186,000円	-	3	-	3	-	-
	【正社員】 庫内作業及びリフト作業	<ul style="list-style-type: none"> <li>・庫内入出庫作業全般</li> <li>・フォークリフト作業</li> <li>・手荷役作業</li> </ul>	基本給180,000円～ 214,500円+各種手当	-	-	-	-	2	-
	地域限定正社員 倉庫内作業員	<ul style="list-style-type: none"> <li>・庫内入出庫作業全般</li> <li>・フォークリフト作業</li> <li>・手荷役作業</li> </ul>	基本給175,000円～ 208,500円+各種手当	-	-	-	-	3	-
	【契約社員】 製品の積み込み作業	<ul style="list-style-type: none"> <li>・トラックへの積み込み作業</li> </ul> 1年勤務後正社員登用あり	日給：8,863円 (月給191,440円)+各種手当	-	-	-	-	3	-

事業所名	しょうなんはいてっくす 昭南ハイテックス株式会社			
事業所所在地等	えびの市大字岡松445番地2			
電話	0984-37-2159			
担当部署	総務部			
担当者名	採用担当 秋廣隆也・大渡洋平			
	<a href="mailto:oowatari@shonan-ht.co.jp">mailto:oowatari@shonan-ht.co.jp</a>			
設立	2013年3月			
資本金	605万円			
従業員数	373人			
勤務地	宮崎県えびの市			
勤務時間	8:00 ~ 17:00 (うち休憩時間 60分)			
	交替勤務制: 有   時間外勤務: 有			
休日・休暇	年間休日129日			
加入保険等	雇用	労災	健康	厚生
	○	○	○	○
オンライン面接(面談)対応				○

### 創り上げたい「カタチ」がある

#### 【事業概要】

- ・自動車部品、半導体部品などの製造、加工、検査



#### ホームページURL

<http://www.shonan-ht.co.jp/>

### 福利厚生・待遇等

<b>手当等</b> ・昇給年1回、賞与年2回、退職金制度あり ・住宅手当、通勤手当あり ・未就学児補助手当、時間外手当、資格手当あり	<b>休暇制度</b> 年末年始休暇9日、GW休暇8日、夏季休暇9日(2024年実績)	<b>福利厚生</b> ・インフルエンザ予防接種費の全額助成 ・各種講習や資格取得の支援制度あり
--	--	--

### 社員(検査業務)へインタビュー

- 入社したきっかけは?  
元々製造業に興味があり、会社を見学した際にここで働きたいという気持ちが湧いてきたため。
- 現在の仕事内容は?  
製品の検査業務に携わっています。黙々と作業を行う部署でやりがいを感じています。
- このページを見ている皆様にメッセージを  
就職活動は大変だとは思いますが、自分のやりたいこと、やるべきことを考えて、悔いが残らないようにしてほしいです。  
頑張ってください!

求人計画	募集対象	学校等新規卒業予定者	一般求職者						
			採用予定数						
			学校等新規卒業予定者	中途	新卒	中途不問			
職種	仕事内容・必要な資格など	給与(基本給等)	大学	短大	高専	専門	新卒内不問	中途	新卒中途不問
電子部品の検査	双眼や目視による電子部品の検査業務	基本給 144,000~159,000円	-	-	-	-	-	-	3
セラミックの研削、加工	研削機、加工機を使用したセラミックの研削、加工業務	基本給144,000~159,000円 +手当15,000~30,000円	-	-	-	-	-	-	3
総務事務	総務、人事労務、諸雑務	基本給 144,000~159,000円	-	-	-	-	-	-	2
			-	-	-	-	-	-	-

事業所名	しょうれいかい			
事業所名	社会福祉法人 奨禮会			
事業所所在地等	都城市乙房町2191番地3			
電話	0986-37-3915			
担当部署	法人本部			
担当者名	三原 祥子			
	<a href="mailto:honbu@syourekai.jp">mailto:honbu@syourekai.jp</a>			
設立	1998年3月			
資本金				
従業員数	209人			
勤務地	都城市乙房町			
勤務時間	8:30 ~ 17:30 (うち休憩時間 60分)			
	交替勤務制: 有   時間外勤務: 有			
休日・休暇	年間休日累計118日 有給休暇			
加入保険等	雇用	労災	健康	厚生
	○	○	○	○
オンライン面接(面談)対応				○



福祉を必要とする全ての方々へ  
夢の実現をサポートします。

【事業概要】

当法人は都城市乙房町で各種障害福祉サービスを展開し、障害のある方が夢の実現を叶える為の総合的サポートを行っております。福祉の経験や資格のない方でも安心して働けるような職場環境を提供致します。



ホームページURL

<http://syourekai.jp>

福利厚生・待遇等

手当等	休暇取得	相談に応じた勤務体制
<ul style="list-style-type: none"> <li>昇給年1回、賞与年2回</li> <li>資格手当、住居手当、通勤手当、扶養手当、処遇改善手当等</li> <li>退職共済制度（福祉医療機構・宮崎県民間社会福祉施設等従事職員共済制度）</li> </ul>	<ul style="list-style-type: none"> <li>年間休日累計118日、有給休暇取得促進</li> <li>採用時に特別有給休暇付与</li> </ul>	希望勤務、休日取得、育児休暇取得、育児休暇後の勤務を配慮します。

先輩職員からのメッセージ

職員①障害福祉と聞いて不安な気持ちで入社しました。利用者様の人生に寄り添いながら支援していくうちに、必要なのは資格ではなく利用者様を思いやる心が大事だと感じ、業務に励んでいます。

職員②子供の授業参観や運動会等の行事にも積極的に参加でき、子供の成長を直に感じながら仕事にも打ち込めています。

職員③介護経験がなく初めての事だらけでした。1から先輩方に教えていただき、職員同士温かい雰囲気業務に励んでいます。利用者様にも「心ある支援」を目標に笑顔で過ごして頂けるよう努めています。

求人計画	職種	仕事内容・必要な資格など	募集対象	学校等新規卒業予定者		一般求職者			
				採用予定数				中途	新卒 中途 不問
				大学	短大	高専	専門		
生活支援員 (乙房苑/通所)	主に、送迎・入浴・食事・各活動(年間計画あり)の提供。個別に応じた支援の提供を心がけています。	賃金月額(手当込み) 177,500円~223,600円	-	-	-	-	-	1	
生活支援員(夜勤あり)	障がいのある方の日常生活の支援及び自立に向けた支援を行っています。	賃金月額(手当込み) 194,700円~240,800円	-	-	-	-	-	1	
【正社員】 生活支援員	利用者の日常生活における余暇活動・健康管理・入浴支援を行います。/普通免許	186,000円~232,100円	-	-	-	-	-	1	
			-	-	-	-	-	-	

事業所名	しんえいさんぎょう 真栄産業株式会社			
事業所所在地等	都城市神之山町4824番地			
電話	0986-38-3300			
担当部署	総務部			
担当者名	高山ゆか子			
	<a href="mailto:shinei-mj@taj.bbq.jp">mailto:shinei-mj@taj.bbq.jp</a>			
設立	1974年8月			
資本金	2,000万円			
従業員数	97人			
勤務地	都城市神之山町			
勤務時間	8:00 ~ 17:00 (うち休憩時間 60分)			
	交替勤務制: 無   時間外勤務: 有			
休日・休暇	4週8休制 日曜日(4週間の内 8日休み) 年間休日105日 有給休暇10日(入社6か月後)			
加入保険等	雇用	労災	健康	厚生
	○	○	○	○
オンライン面接(面談)対応				○

## 『未来を築く!!』

【事業概要】  
特定建設業(土木・解体・建築・舗装工事業)産業廃棄物収集運搬・処分業



【建設現場で働く社員!!】

ホームページURL  
<https://shin-ei-san.com/>

## 福利厚生・待遇等

手当	休暇制度	資格・技能制度及び資格手当
<ul style="list-style-type: none"> <li>昇給年1回 賞与年2回 退職金共済</li> <li>住宅手当・勤続手当・通勤手当</li> <li>皆勤手当・資格手当・現場作業手当</li> </ul>	<ul style="list-style-type: none"> <li>産休・育休制度有</li> <li>* 年休取得状況・・8.7日</li> </ul>	<ul style="list-style-type: none"> <li>資格取得技能制度有(会社負担)</li> <li>1級建築士</li> <li>1級施工管理技士等20種以上)</li> <li>1,000~20,000手当</li> </ul>

## 我が社の魅力

土木、建築、解体、舗装の4つの柱に加え、最終処分場、安定型埋立地、焼却場、産廃処分場、リサイクルプラザなどを運営し「産廃にめっぽう強い建設業」としてその名を馳せています。「未来を築く、真栄産業」とは文字通り「街」ごとつくれる会社です。これからも、絶えず変化していく社会全体のニーズに応えるべく、様々なことに挑戦し続けます。現在、弊社では未来に備えて人材を大募集しています。人手不足の状況下で、この半年間で18人も入社しました。女性の雇用も多く、重機オペ、大型ダンプドライバー、建設ディレクターなど、数多くの現場で大活躍しています。教育制度も充実しており、未経験者でも大募集です。また、昨年度より年間休日数を105日に増やしました。あなたの人生設計を、弊社を通してより具体化していきませんか？共にその未来を築きましょう！！

求人計画	職種	仕事内容・必要な資格など	募集対象	学校等新規卒業予定者		一般求職者			
				採用予定数				中途	新卒中途不問
				大学	短大	高専	専門		
	土木・舗装・解体工事作業員	土木・舗装・解体工事の各現場での作業となります	238,000円~300,000円 (基本給+各種手当)	-	-	-	-	3	
	営業職	民間・公共工事の受注営業・建設資材の販売・産業廃棄物受入の営業・その他付随する営業	238,000円~300,000円 (基本給+各種手当)	-	-	-	-	1	
	建築・土木・舗装工事施工管理技士	建築・土木・舗装施工管理技士の資格のいずれかを有する者 施工管理業務全般・現場監督業務	246,000円~370,000円 (基本給+各種手当)	-	-	-	-	2	
	建設機械オペ又は大型ダンプ運転手	各現場において建設機械の運転操作又は大型ダンプの運転手・その他付随する作業	235,000円~300,000円 (基本給+各種手当)	-	-	-	-	2	



事業所名	しんせいでんし みやこのじょうこうじょう 新生電子株式会社都城工場			
事業所所在地等	都城市丸谷町2351-37			
電話	0986-45-3111			
担当部署	総務課			
担当者名	菓子野			
	<a href="mailto:y.kashino@shinsei-dneshi.co.jp">mailto:y.kashino@shinsei-dneshi.co.jp</a>			
設立	1986年10月			
資本金	8,500万円			
従業員数	700人			
勤務地	都城市			
勤務時間	8:30 ~ 17:30 (うち休憩時間 60分)			
	交替勤務制: 無	時間外勤務: 有		
休日・休暇	年間休日115日(+指定有給5日) 土日祝(勤務カレンダーによる)			
加入保険等	雇用	労災	健康	厚生
	○	○	○	○
オンライン面接(面談)対応				○

身近な家電品、車や機械設備に使用されている  
電子基板や部品の組立製造業

【事業概要】

- ・商品企画、開発設計
- ・基板実装、プレス加工成型、ユニット組立



ホームページURL

<https://www.shinsei-denshi.co.jp/>

福利厚生・待遇等

<b>手当等</b> <ul style="list-style-type: none"> <li>・昇給年1回、賞与年2回(3回も過去有)</li> <li>・退職金制度、拠出確定年金制度</li> <li>・財形貯蓄制度</li> <li>・時間外手当、有資格者手当有</li> <li>・通勤手当有、家族手当、世帯主手当</li> </ul>	<b>休暇制度</b> <ul style="list-style-type: none"> <li>・夏季、年末年始、GW、特別休暇</li> <li>・指定有給取得日 年間5日</li> <li>・産休、育休、介護、看護休暇制度有</li> <li>・年休取得状況…12.0日(2022年度実績)</li> </ul>	<b>研修制度</b> <ul style="list-style-type: none"> <li>・新入社員研修 本社(兵庫県)、関西の工場等で10日間程度</li> <li>・資格取得補助制度</li> <li>・通信教育(指定教育、自己啓発)補助制度</li> </ul>
--	---	--

新入社員(工場製造工程)へのインタビュー

◎会社の良いところは?  
「上下や部署間に隔たりがなく、スムーズに話せる」「みんな協力的で助け合える」「自由なところがいい」

◎入社前と後でギャップは?  
「思ったよりフレンドリーで話しやすい」「若手の自分でも意見を言える環境で良かった」  
悩んだり困った時に上司に相談し解決できたという話や同僚と釣りますという声もあり、従業員同士の仲がいい工場です。

求人計画	募集対象	学校等新規卒業予定者	一般求職者						
			採用予定数						
			学校等新規卒業予定者	中途	新卒	中途不問			
職種	仕事内容・必要な資格など	給与(基本給等)	大学	短大	高専	専門	新卒内不問	中途	新卒中途不問
製造部門	電子機器製造設備のオペレーター、プログラム業務及び生産ラインの管理補佐業務	初任給(基本給) : 212,000円	-	-	-	-	-	-	1
生産技術	生産ライン設備の機械保守点検、メンテ作業。電気設備の技術作業。	初任給(基本給) : 212,000円	-	-	-	-	-	-	1
			-	-	-	-	-	-	-
			-	-	-	-	-	-	-

事業所名	すまいりんぐ・ぱーく			
事業所所在地等	宮崎県都城市牟田町26街区16号			
電話	0986-36-7225			
担当部署	総務			
担当者名	坂元敏広			
	<a href="mailto:t.sakamoto@smilehohoemi.com">mailto:t.sakamoto@smilehohoemi.com</a>			
設立	1969年6月			
資本金	10,329万円			
従業員数	538人			
勤務地	都城市、宮崎市、小林市、えびの市			
勤務時間	8:30 ~ 17:30 (うち休憩時間 60分)			
	交替勤務制: 有		時間外勤務: 無	
休日・休暇	週休2日制 年間休日数105日 有給休暇法令通り			
加入保険等	雇用	労災	健康	厚生
	○	○	○	○
オンライン面接(面談)対応				○



### 未来の福祉をデザインしている法人です

#### 【事業概要】

(子育て支援)認定こども園、小規模保育園、児童クラブ、児童館。(障がい支援)放課後等デイ、自立訓練、生活介護、就労移行、就労B型等。(高齢者支援)特養、養護、デイ、小規模多機能、訪問看護、グループホーム等。



代表取締役  
山田 一久 Yamada Kenji

【事業内容】  
テクノロジーとの融合で、福祉のあり方を変える

近年の社会課題が多岐化し、福祉人が抱えている課題、働く人の生活課題を解決し、福祉職のイメージを刷新し、働く人を大層に愛する福祉企業を実現。福祉の未来を担う人材の育成に、平塚24年人専攻から卒業した人材を中心に、新規採用、研修、定年退職者の再雇用など、事業へ未来の福祉を担います。



#### 【九州山口ベンチャーマーケット宮崎代表】

ホームページURL

<https://smilehohoemi.com/>

### 福利厚生・待遇等

手当等	休暇制度	研修制度
<ul style="list-style-type: none"> <li>昇給年1回、賞与年2回、退職金制度有</li> <li>通勤・扶養・貢献手当有、決算手当有</li> <li>介護・保育は処遇手当有</li> </ul>	<ul style="list-style-type: none"> <li>産休・育休制度有</li> <li>みんなで支え合い年休寄付制度</li> <li>年休取得状況…11日(職員平均)</li> </ul>	<ul style="list-style-type: none"> <li>新人研修有</li> <li>入社1年間に5日間の法人基礎研修。</li> <li>随時、定在適所の研修有。海外研修あり。</li> </ul>

### 人を大切にしている法人です

令和3年度、元気印企業に選ばれました。令和3年度、高齢者優良企業として、県で唯一選ばれました。第9回日本でいちばん大切に会社大賞を受賞しました。人を大切に社会に正しく貢献し収益アップしている法人です。

働く人の幸せを追求しています。みんながハッピー、みんなが楽しく仕事ができる職場。最先端のテクノロジー日本一等、先駆的な取り組みで厚労省のモデル法人。

スタイリッシュで笑顔溢れる職場で福祉のイメージを変えていく。みんな主役だからこそ飛躍して将来にわたり安心しての成長&報酬アップ。目指せ施設長。

求人計画	職種	仕事内容・必要な資格など	募集対象	学校等新規卒業予定者							
				給与 (基本給等)	採用予定数						新卒 中途 不問
					大学	短大	高専	専門	新卒内 不問	中途	
高齢者介護職 &障がい者生活支援員	社会福祉士又は、介護福祉士等があれば尚可	初任給(短大・専門)178,000円、大学186,000円)	—	—	—	—	6	—	—		
保育教諭	認定こども園、小規模保育園、児童発達支援、放課後等デイでの保育教諭。資格は保育教諭。	初任給(短大・専門)194,000円、大学202,000円)	—	—	—	—	3	—	—		
総合事務員	簿記や秘書検定等あれば尚可	初任給(短大・専門)164,000円、大学172,000円)	—	—	—	—	2	—	—		
			—	—	—	—	—	—	—		

事業所名	すみともごむこうぎょう			
事業所名	住友ゴム工業株式会社 宮崎工場			
事業所所在地等	都城市都北町3			
電話	0986-38-1311			
担当部署	人事課			
担当者名	採用担当 井上、木佐木			
	<a href="mailto:rina-kisaki.az@srigroup.co.jp">mailto:rina-kisaki.az@srigroup.co.jp</a>			
設立	1909年			
資本金	426億5,800万円			
従業員数	7705人			
勤務地	都城市			
勤務時間	勤務形態による ~ 勤務形態による (うち休憩時間 分)			
	交替勤務制: 有   時間外勤務: 有			
休日・休暇	年間111日 有給休暇14日			
加入保険等	雇用	労災	健康	厚生
	○	○	○	○
オンライン面接(面談)対応				×



未来をひらくイノベーションで  
最高の安心とヨロコビをつくる。

【事業概要】  
・自動車用タイヤ製造業  
(ダンロップ、ファルケン)



【DUNLOP、FALKEN】

ホームページURL  
<https://www.srigroup.co.jp/>

### 福利厚生・待遇等

#### 交替勤務手当

・昇給年1回、賞与年2回

### 世界のトップレベルの生産性を誇り、高度に自動化した最新設備による高品質のタイヤの製造

・1909年創業、2003年にオーツタイヤ(株)と合併。国内6工場、海外13工場を有する。  
タイヤのブランドとして主にダンロップ、ファルケンを生産販売している。

求人計画		募集対象	学校等新規卒業予定者					一般求職者	
職種	仕事内容・必要な資格など	給与 (基本給等)	採用予定数					中途	新卒 中途 不問
			学校等新規卒業予定者	新卒内					
			大学	短大	高専	専門	不問		
タイヤ製造技能員	特になし	基本給187,600~226,000円 交替勤務手当10,000円	-	-	-	-	-	-	10
			-	-	-	-	-	-	-
			-	-	-	-	-	-	-
			-	-	-	-	-	-	-





事業所名	だんけんせつこうぎょう 段建設工業株式会社			
事業所所在地等	都城市山田町山田9380			
電話	0986-64-0235			
担当部署	総務部			
担当者名	段 琢也			
	<a href="mailto:dankensetsu@r3.dion.ne.jp">mailto:dankensetsu@r3.dion.ne.jp</a>			
設立	1977年9月			
資本金	2,000万円			
従業員数	32人			
勤務地	都城市山田町山田9380			
勤務時間	8:00 ~ 17:00 (うち休憩時間 90分)			
	交替勤務制	無		
	時間外勤務	無		
休日・休暇	完全週休2日制(土・日)、GW・夏季・年末年始 年間休日113日			
加入保険等	雇用	労災	健康	厚生
	○	○	○	○
オンライン面接(面談)対応				○



今、建設が SO COOL !!  
未来の「みやざき」建設中！

【事業概要】

- ◎道路、河川、水道等の公共工事
- ◎外構・エクステリア工事、家屋解体工事等

自身の手がけた仕事が後世に残り、多くの人々に利用される、やりがいのある仕事です！



【笑顔の絶えない職場でお待ちしております！！】

ホームページURL

<https://dankensetsu.com>

福利厚生・待遇等

手当、休暇制度等	研修制度	福利厚生
<ul style="list-style-type: none"> <li>賞与年2回、昇級年1回</li> <li>通勤手当、有資格者手当、現場手当有</li> <li>特別休暇(子の看護休暇、介護休暇)</li> <li>産前産後休暇、育休制度有</li> </ul>	<ul style="list-style-type: none"> <li>資格取得支援制度有(講習受講費、試験費用等)</li> <li>初心者でも専門の教育機関での研修がありますので安心して仕事に取り組めます！</li> </ul>	<ul style="list-style-type: none"> <li>社員旅行(R4年:北海道、R5年:長崎、海外もあり)</li> <li>社内部活動有</li> </ul>

我が社の魅力

弊社はこの2年で売り上げが1.6倍になるなど業績は好調で、事業の拡大を図っています。あわせて、週休2日制の導入、有給休暇取得の促進、給与のベースアップなど働き方改革を進めるとともに、ICT技術を積極的に取り入れ、性別や障がいの有無を問わず働きやすい環境づくりに力を入れています。また、社員にやりがいをもって働いてもらえるよう様々なキャリアパスを用意しており、未経験者でも基本的な業務を学びながら経験を積んでいき、本人の希望や適性によりキャリアを選択できます。必要な資格取得も会社が全面的にバックアップ！  
私たちと一緒に「未来のみやざき」を創りませんか？

求人計画	職種	仕事内容・必要な資格など	募集対象	学校等新規卒業予定者		一般求職者			
				採用予定数					
				学校等新規卒業予定者				中途	新卒中途不問
大学	短大	高専	専門	新卒内不問					
	建設エンジニア7(中途)	工事の施工監督、測量(補助)、書類・データの作成/普通自動車運転免許	・無資格者 25万円+手当 ・有資格者 30万円~35万円+手当	-	-	-	-	2	-
	建設エンジニア7(新卒)	工事の施工監督、測量(補助)、書類・データの作成/普通自動車運転免許	・大卒初任給25万円+手当 ・短大等卒初任給23万円+手当	-	-	-	2	-	-
	建設オペレーター	工事現場での重機運転/車両系建設機械運転免許、普通自動車運転免許(AT限定不可)	基本給 273,000円~294,000円+手当	-	-	-	-	-	2
	建設作業員	工事現場での土木作業業務/普通自動車運転免許(AT限定不可)	基本給210,000円~280,000円+手当	-	-	-	-	-	2

事業所名	ちゅーちく 株式会社チューテク			
事業所所在地等	都城市花繰町16-10 電話 090-2932-9664 担当部署 総務部 担当者名 川崎 光典 <a href="mailto:m-kawasaki@freds.jp">mailto:m-kawasaki@freds.jp</a>			
設立	1963年			
資本金	2,000万円			
従業員数	13人			
勤務地	宮崎県都城市			
勤務時間	8:30 ~ 17:30 (うち休憩時間 60分) 交替勤務制: 無   時間外勤務: 有			
休日・休暇	週休二日制 (土・日・祝)			
加入保険等	雇用	労災	健康	厚生
	○	○	○	○
オンライン面接 (面談) 対応				○

イタリアFACCO社という世界的メーカーの総代理店

【事業概要】  
畜舎の設計施工及び関連設備のメンテナンス、商材販売



【イタリアFACCO社の取り扱い商品】

ホームページURL  
[www.naigai-group.com/group](http://www.naigai-group.com/group)

#### 福利厚生・待遇等

手当等	休暇制度	研修制度
<ul style="list-style-type: none"> <li>昇給年1回、賞与年2回、退職金制度有</li> <li>通勤手当、読書手当、子ども手当</li> <li>時間外手当、資格手当</li> </ul>	<ul style="list-style-type: none"> <li>産休・育休制度有</li> <li>年間休日日数 118日</li> </ul>	<ul style="list-style-type: none"> <li>新入社員研修</li> </ul>

#### 新入社員（営業職）へインタビュー

●入社当初に感じたことを教えてください  
入社当初は営業スキルも商品知識も全くなくこれで営業が出来るのか不安でした。しかし研修で各部門の先輩方が丁寧に教えてくれたので、その後も何かわからないことがあれば気を使わずに質問することが出来た。

求人計画	職種	仕事内容・必要な資格など	募集対象	学校等新規卒業予定者		採用予定数			
				給与 (基本給等)	学校等新規卒業予定者				
					大学	短大	高専	専門	新卒内不問
営業職	畜産施設の設計及び施工 最先端の畜産関連設備の提案	初任給 220,000円	2	—	—	—	—	—	
技術職	畜産農家のパートナーとして 機器のメンテナンスや修理	初任給 大卒220,000円 高卒185,000円	—	—	—	4	—	—	
			—	—	—	—	—	—	
			—	—	—	—	—	—	

事業所名	つかさでんこう みやこのじょうじぎょうしょ			
事業所所在地等	ツカサ電工株式会社都城事業所			
事業所所在地等	都城市吉尾町87-2			
電話	0986-38-3550			
担当部署	総務課			
担当者名	鮫島 盛孝			
	<a href="mailto:samesima@tsukasa-d.co.jp">mailto:samesima@tsukasa-d.co.jp</a>			
設立	1969年2月			
資本金	8,000万円			
従業員数	136人			
勤務地	都城市吉尾町87-2			
勤務時間	8:20 ~ 17:30 (うち休憩時間 70分)			
	交替勤務制: 無		時間外勤務: 有	
休日・休暇	日曜日、祝日、土曜日 月曜から金曜に祝日がある場合土曜日が出勤となる場合がある			
加入保険等	雇用	労災	健康	厚生
	○	○	○	○
オンライン面接(面談)対応				○



## 各種小型DCギヤモータの製造販売

### 【事業概要】

多品種・小ロット・短納期に対応するため、独自の生産計画システムや品目別のU字ラインを採用。5S（整理・清潔・清掃・整頓・躰）運動や作業改善、品質向上、短納期化、事務合理化を推進



【コインホッパー、コーヒーミル等】

ホームページURL

<https://www.tsukasa-d.co.jp/>

## 福利厚生・待遇等

手当等	休暇制度	研修制度
<ul style="list-style-type: none"> <li>昇給（前年度実績）0~1.5%</li> <li>賞与（前年度実績）年2回、計4か月分</li> </ul>	<ul style="list-style-type: none"> <li>育児休業取得実績あり</li> <li>介護休業取得実績あり</li> <li>看護休業取得実績あり</li> </ul>	<ul style="list-style-type: none"> <li>会社負担による研修会参加を奨励</li> </ul>

## ツカサ電工都城事業所はこんな工場です

都城事業所は、柔軟で幅広い開発・生産力を誇る事業所（工場）であり、高い技術力・競争力により顧客満足度を高めています。

また、社員一丸となった5S（整理・清潔・清掃・整頓・躰）運動や小集団活動のもとに絶えず作業改善、品質向上、短納期化、事務合理化を推進。

高品質な製品を柔軟性と効率性の高い生産体制を整えています。

求人計画	職種	仕事内容・必要な資格など	募集対象	学校等新規卒業予定者		一般求職者		
				採用予定数		中途	新卒中途不問	
				学校等新規卒業予定者	給与（基本給等）			大学
機構設計一般職	生産治具・検査治具・生産設備の機構設計 モータの機構設計・ギヤの設計・筐体設計	・新卒大学：180,000円 ・新卒高専：175,000円	1	—	1	—	—	—
機構設計一般職	生産治具・検査治具・生産設備の機構設計 モータの機構設計・ギヤの設計・筐体設計	・基本給： 165,000円~280,000円 経験値により処遇決定	—	—	—	—	1	—
電気回路設計一般職	生産設備の電気回路設計、シーケンス制御 回路設計、C言語での組込みソフト開発	・新卒大学：180,000円 ・新卒高専：175,000円	1	—	1	—	—	—
電気回路設計一般職	生産設備の電気回路設計、シーケンス制御 回路設計、C言語での組込みソフト開発	・基本給： 165,000円~280,000円 経験値により処遇決定	—	—	—	—	1	—



事業所名	とーいんかこう			
事業所名	とーイン加工株式会社			
事業所所在地等	都城市庄内町8149			
電話	0986-37-0027			
担当部署	管理部			
担当者名	牧野圭太			
	<a href="mailto:ke-makino@tokyoink.co.jp">mailto:ke-makino@tokyoink.co.jp</a>			
設立	1991年12月			
資本金	1,000万円			
従業員数	41人			
勤務地	都城市庄内町8149			
勤務時間	8:00 ~ 16:30 (うち休憩時間 60分)			
	交替勤務制: 有   時間外勤務: 有			
休日・休暇	休日年119日(GW・夏季休暇・年末年始)有給休暇初年度10日			
加入保険等	雇用	労災	健康	厚生
	○	○	○	○
オンライン面接(面談)対応				×

## ネトロンのパイオニア

【事業概要】  
プラスチックネット加工  
プラスチック土木資材加工



【会社写真】

ホームページURL  
[無し](#)

### 福利厚生・待遇等

手当等	休暇制度	雇用制度
<ul style="list-style-type: none"> <li>昇級年1回、賞与年2回、退職金制度有</li> <li>通勤手当有 時間外手当</li> </ul>	<ul style="list-style-type: none"> <li>有給休暇制度有</li> <li>慶弔休暇制度有</li> <li>長期休暇有(GW、夏季休暇、年末年始休暇)</li> </ul>	<ul style="list-style-type: none"> <li>定年制あり(60歳)</li> <li>再雇用制あり(65歳)</li> </ul>

### 新入社員へインタビュー

・どんな仕事をしていますか？  
ネット製造を行う際の機械操作や機械のメンテナンス、製品規格に合うように機械の調整等を行っております。

・会社の雰囲気はどうですか？  
若い社員が多くとても活気があります。  
わからない事等あった場合先輩方が優しく教えて頂けるのでとても働きやすいです。

求人計画		募集対象	学校等新規卒業予定者					一般求職者	
職種	仕事内容・必要な資格など	給与 (基本給等)	採用予定数					中途	新卒 中途 不問
			学校等新規卒業予定者						
			大学	短大	高专	専門	新卒内 不問		
製造業(オペレーター)	機械操作、機械修理	基本給175,000円～	-	-	-	-	-	-	3
			-	-	-	-	-	-	-
			-	-	-	-	-	-	-
			-	-	-	-	-	-	-

事業所名	ときわかい 社会福祉法人ときわ会			
事業所所在地等	小林市堤4380番地			
電話	0984-23-1478			
担当部署	人材教育対策室			
担当者名	下園・鈴木			
	<a href="mailto:saiyo@tokiwa-kai.sakura.ne.jp">mailto:saiyo@tokiwa-kai.sakura.ne.jp</a>			
設立	1974年9月			
資本金				
従業員数	273人			
勤務地	宮崎県小林市			
勤務時間	8:30 ~ 17:30 (うち休憩時間 60分)			
	交替勤務制: 有   時間外勤務: 無			
休日・休暇	有給休暇最大20日、週休2制 118日/年間、8~11日/月			
加入保険等	雇用	労災	健康	厚生
	○	○	○	○
オンライン面接(面談)対応				○



## わたらしい暮らしをあたりまえに

### 【事業概要】

高齢者福祉：特養、デイサービス、グループホーム等  
 医療福祉：訪問看護ステーション  
 児童福祉：保育園・発達支援・放課後等デイ  
 障がい福祉：就労継続支援A型  
 農福連携：農園・果樹園・菜園・温泉



### 【利用者と園児】

ホームページURL

<http://www.tokiwa-kai.or.jp>

## 福利厚生・待遇等

諸手当等	休暇制度	研修制度
各種保険あり。退職金制度あり。 昇給年1回、賞与年2回 通勤手当、住宅手当、扶養手当、 資格手当、業務手当、 処遇改善手当、夜勤手当等	令和5年度産休育休実績あり。 振替休暇、特別休暇、療養休暇、 看護休暇、業務災害休暇、 慶弔休暇、リフレッシュ休暇等	新人研修、初心者研修、 リーダー研修、実務者研修、 喀痰吸引研修、委員会制度、 排泄ケアマイスター研修等 資格取得支援制度あり。

## 我が社の魅力

私たちは「すべての利用者によるこびを、すべての家族にあんしんを、地域社会との豊かな絆をつくる。」を理念としています。「わたらしい暮らしをあたりまえに」というパーパスのもと、利用者様によるこんでいただくように日々業務に取り組んでいます。まずは、ケアスタッフが心身共に健康であるために定期健康診断、腰痛検査、ストレスチェック、毎週水曜日ノー残業デー励行、ライフスタイルに合わせたシフト調整、更に無資格初心者のマンツーマン指導、資格取得支援制度、奨学金返還支援制度、研修等の充実、職員無料駐車場、制服貸与そして、職員の法人内介護施設・保育園等の利用料助成、温泉入浴料職員割引など、福利厚生の充実と働きやすい職場環境づくりを心掛けています。私たちと一緒に働きませんか。施設見学随時受付ていますのでお気軽にお問合せください。

求人計画	職種	仕事内容・必要な資格など	募集対象	学校等新規卒業予定者		一般求職者			
				給与(基本給等)		採用予定数			
				大学	短大	高専	専門	新卒内不問	中途
介護職 介護福祉士	生活全般のケア・自立支援 レクリエーション等 無資格者相談応じます。	179,600円~190,000円	-	-	-	-	3	3	-
厨房職 調理師	調理・盛付け・洗浄・配膳等 調理食数：130食~昼160食 無資格者相談に応じます。	163,100円~174,100円	-	-	-	-	3	3	-
作業療法士	個別機能訓練と指導 ポジショニングチェック 各種自助具や補助具の選定他	196,900円~237,100円	-	-	-	-	1	1	-
看護職 看護師	バイタルチェック ヘルスケアマネジメント	192,600円~236,900円	-	-	-	-	-	2	-

事業所名	とやまもくざい 外山木材株式会社			
事業所所在地等	都城市八幡町18街区7号			
電話	0986-22-0176			
担当部署	総務部			
担当者名	若杉薫樹			
	<a href="mailto:soumu@toyama-woodsupport.com">mailto:soumu@toyama-woodsupport.com</a>			
設立	1913年3月			
資本金	3,700万円			
従業員数	230人			
勤務地	宮崎県都城市 鹿児島県志布志市			
勤務時間	8:00 ~ 17:10 (うち休憩時間 70分)			
	交替勤務制: 無   時間外勤務: 有			
休日・休暇	毎週日曜 ※土曜・祝日は会社カレンダー GW・夏季・冬季休暇			
加入保険等	雇用	労災	健康	厚生
	○	○	○	○
オンライン面接(面談)対応				○



## 木と共に112年 日本一を目指す製材工場

### 【事業概要】

- 製造業(製材業)
- 国産材製材メーカー
- ★日本トップクラスの製材工場★



【最新鋭設備を導入した志布志工場】

ホームページURL

<https://toyama-woodsupport.com>

## 福利厚生・待遇等

手当等	待遇・福利厚生・社内制度	研修制度
昇給：年1回(毎年10月) ※業績好調時には年合計2回の昇給あり※ 賞与：年3回(7月・12月・1月)	<ul style="list-style-type: none"> <li>社員旅行、食事会(費用会社負担)</li> <li>慶弔見舞金</li> <li>社員表彰制度(年間/月間)</li> <li>退職金共済制度</li> </ul>	<ul style="list-style-type: none"> <li>入社前研修(外部講師)</li> <li>新入社員研修(社内先輩社員)</li> </ul>

## 先輩社員の声

### ●入社理由●

生まれ育った地元で働きたいという気持ちが強くありました。地元で仕事をするならば、日本一を目指す会社に就職したい、私も共に成長していきたいと思い入社致しました。

### ●社風・魅力●

- 若い社員が多く仲良くコミュニケーションが取れています。
- 先輩、上司からは社会人としてのマナーも含めて教えて頂きながら、日々成長を実感しています。
- 難しい仕事にも挑戦させて頂き、やりがいを感じながら今では楽しく仕事が出来ています。

求人計画	職種	仕事内容・必要な資格など	募集対象	学校等新規卒業予定者		一般求職者		
				採用予定数				
				学校等新規卒業予定者				中途
大学	短大	高専	専門	新卒内 不問				
総合管理職	適性を見て営業職/工場管理職/総務職のいずれかで業務。将来の幹部候補を目指す。	初任給 ：211,000～225,000円	1	—	—	—	—	—
一般管理職	適性を見て営業職/工場管理職/総務職のいずれかで業務。	初任給 ：201,000～211,000円	—	—	—	1	—	—
経理職	経理、決算関係、営業事務など。 ※経理業務経験者は別途優遇	月給 ：198,000～248,000円	—	—	—	—	1	—
製材スタッフ	木材の切断・加工、製品の結束、選別など	日給：8,000円～ 月給：212,800円～ ※月21.6日・残業30H	—	—	—	—	3	—