

事業所名	まずやましようこう			
事業所名	益山商工株式会社			
事業所所在地等	都城市高城町穂満坊750			
電話	0986-58-5711			
担当部署	総務部総務課			
担当者名	総務課 徳森義信			
	mailto:masu-miya-sou@bird.ocn.ne.jp			
設立	1926年3月			
資本金	2,400万円			
従業員数	109人			
勤務地	宮崎県都城市（本社）			
勤務時間	8:20 ~ 17:20 (うち休憩時間 60分)			
	交替勤務制: 有 時間外勤務: 有			
休日・休暇	週休2日制(会社カレンダーによる)、有給休暇10日			
加入保険等	雇用	労災	健康	厚生
	○	○	○	○
オンライン面接(面談)対応				×



環境にやさしい便利な社会へ
～ 袋で創る ～

【事業概要】

- ・各種袋製品の製造・卸売
- ・日用雑貨品の卸売



【弊社製品】

ホームページURL

<https://www.masuyamashoko.com>

福利厚生・待遇等

手当等	休暇制度	研修制度
<ul style="list-style-type: none"> ・昇給年1回、賞与年2回 ・退職金制度(勤続3年以上) ・通勤手当、家族手当、精勤手当 ・職務手当 他 	<ul style="list-style-type: none"> ・産休・育休・介護制度(男性の育児休業取得実績あり) ・慶弔休暇 ・時間単位の有給休暇 	<ul style="list-style-type: none"> ・資格取得支援制度(全額会社負担) ・メンター制度

ワークライフバランス

仕事とプライベートを両立できます。勤務後に趣味の実現や自己啓発に取り組むことも可能です。	(1日の勤務例)
●有休 希望日を取得できます。 (男性: 10.6日/年、女性: 14.5日/年) ※2023年平均実績	8:20 出社 勤務 12:00 昼食 13:00 勤務 17:20 退勤 (ほぼ定時退社)
●残業 ほとんどありません。 (男性: 1.0時間/月、女性: 0.5時間/月) ※2023年平均実績	

求人計画	募集対象	学校等新規卒業予定者	一般求職者			
			採用予定数			
			学校等新規卒業予定者		中途	新卒 中途 不問
大学	短大 高専	専門	新卒内 不問			
職種	仕事内容・必要な資格など	給与 (基本給等)				
インフレ部門 オペレーター	袋加工用のポリエチレンフィルム製造	基本給165,000円+調整給+各種手当	-	-	-	3
製袋部門 オペレーター	ポリエチレンフィルムの袋加工	基本給165,000円+調整給+各種手当	-	-	-	3
			-	-	-	-
			-	-	-	-

事業所名	まつおみやざき 株式会社 松尾宮崎			
事業所所在地等	都城市高城町穂満坊518番地12			
電話	0986-53-2271			
担当部署	総務部			
担当者名	古谷 祐介			
	mailto:y-furuya@matsuo-miyazaki.co.jp			
設立	2019年4月			
資本金	10,000万円			
従業員数	76人			
勤務地	所在地と同じ			
勤務時間	8:30 ~ 17:30 (うち休憩時間 60分)			
	交替勤務制: 有		時間外勤務: 有	
休日・休暇	完全週休2日制 (年間休日121日)			
加入保険等	雇用	労災	健康	厚生
	○	○	○	○
オンライン面接 (面談) 対応				×

2019年に都城市に進出した自動車部品メーカー

【事業概要】

○自動車用小型モーターに使用される部品 (プレス品、樹脂インサート成形品) の製造・販売



【会社の外観と製品】

ホームページURL

<https://www.matsuo-miyazaki.jp/>

福利厚生・待遇等

手当等	休暇
<ul style="list-style-type: none"> 昇給年1回、賞与年2回 退職金制度有 通勤手当有 	年間休日は121日。 ※長期休暇はGW、夏期休暇、年末年始で いずれも連続10日程度

これから成長していく会社です。

設立して数年の会社ですが、まだまだこれから拡大していきます。今後も生産設備を導入し、200人規模の工場となる予定です。

生産に必要なプレス金型や樹脂金型、さらには自動機などの生産設備はグループ内で設計・製作したオリジナル。内製化することでコストを低減しつつ高い品質を保ち、お客様に満足いただける製品をお届けしています。

親会社は70年を超える歴史のある会社で
 国内外に11拠点、グループ全体の従業員数は約4000名。
 安心して働いていただけます。

求人計画	募集対象	学校等新規卒業予定者	一般求職者				
			採用予定数	学校等新規卒業予定者		中途	新卒 中途 不問
				大学	短大 高専		
職種	仕事内容・必要な資格など	給与 (基本給等)					
技術職	プレス金型・樹脂金型の保全業務	162,000円～ 210,000円	—	—	—	—	2
技能職	自動機のオペレーション業務	162,000円～ 210,000円	—	—	—	—	4
技能職	製品の計数・梱包・出荷業務	162,000円～ 210,000円	—	—	—	—	2
技能職	製品の測定等の品質管理業務	162,000円～ 210,000円	—	—	—	—	1

事業所名	まりあ 社会福祉法人まりあ			
事業所所在地等	都城市志比田町9573番地1			
電話	0986-46-2727			
担当部署	総務部			
担当者名	事務長 今村直輝			
	mailto:s-maria-2727@btvm.ne.jp			
設立	2001年7月			
資本金				
従業員数	139人			
勤務地	都城市内			
勤務時間	8:30 ~ 17:30 (うち休憩時間 60分)			
	交替勤務制: 有 時間外勤務: 無			
休日・休暇	年間休日数109日。希望休聴取あり。入社時の有給休暇日数10日。			
加入保険等	雇用	労災	健康	厚生
	○	○	○	○
オンライン面接(面談)対応				○



職員の物心両面の幸福を追求します。

【事業概要】
特別養護老人ホームを中心に介護保険7事業の運営、住宅型有料ホーム、サービス付き高齢者向け住宅の経営



【特別養護老人ホーム】

ホームページURL
<http://www.maria-f.jp/>

福利厚生・待遇等

手当等 <ul style="list-style-type: none"> 介護福祉士手当：6,000円～ 夜勤手当：5,000円/回 住宅手当：15,000円 扶養手当：子5,000円・配偶者10,000円 	休暇制度 <ul style="list-style-type: none"> 連続休暇制度(5日～7日) 産休・育休制度有 	研修制度 <ul style="list-style-type: none"> 入社時研修・新人研修 フォローアップ研修 中堅研修・外部研修 資格取得対策講座
---	--	---

職員の働きやすい環境作りに努めています。

法人理念は、職員の物心両面の幸福の追求であり、働きやすい環境とサービス向上、地域に根ざした事業展開を目標とし、各事業所の連携が図れ、人と人とのつながりを大切にした組織がつけられている事が自慢です。職員間のチームワークも抜群で、職場の雰囲気も良くいつも笑顔が絶えない職場です。仕事と家庭の両立応援宣言事業所でもあり、働きやすい職場環境づくりに努めています。

求人計画	募集対象	学校等新規卒業予定者	一般求職者						
			採用予定数						
			学校等新規卒業予定者	中途	新卒	中途不問			
職種	仕事内容・必要な資格など	給与(基本給等)	大学	短大	高専	専門	新卒内不問	中途	新卒中途不問
介護職	施設利用者の生活支援、趣味余暇活動の支援等	基本給：150,000円 処遇改善手当：31,000円	-	-	-	-	3	2	-
調理員	施設利用者の食事の準備、配膳等/調理師	基本給：150,000円	-	-	-	-	2	2	-
			-	-	-	-	-	-	-
			-	-	-	-	-	-	-

事業所名	まるしょうけんせつ			
事業所所在地等	丸昭建設株式会社			
事業所所在地等	宮崎県都城市山田町山田2112-3			
電話	0986-64-3335			
担当部署	総務部			
担当者名	春日・峰			
	mailto:marusho2@coral.ocn.ne.jp			
設立	1985年3月			
資本金	5,000万円			
従業員数	46人			
勤務地	宮崎県都城市山田町山田2112-3			
勤務時間	8:00 ~ 17:00 (うち休憩時間 120分)			
	交替勤務制: 無 時間外勤務: 有			
休日・休暇	日曜・会社カレンダーの休日 GW・お盆・年末年始			
加入保険等	雇用	労災	健康	厚生
	○	○	○	○
オンライン面接(面談)対応				×

県・市の格付けですべて最上位ランク！

【事業概要】

都城市を中心に建設業(建築・土木・舗装・管工事等)一級建築士事務所・運送業を展開
都城市クリーンセンターやサブアリーナの建築工事
都城志布志道路や山之口陸上競技場造成工事など実績多数



【早水公園サブアリーナ武道場建設工事】

ホームページURL

<https://www.marusho-mj.com/>

福利厚生・待遇等

手当等	レクリエーション	研修制度
<ul style="list-style-type: none"> 昇級年1回、賞与年2回 建設業退職金共済制度 有資格者手当等有 	<ul style="list-style-type: none"> 社員旅行や焼肉大会 参加希望者で湯布院や沖縄に行きました 	<ul style="list-style-type: none"> 資格取得支援 資格取得のため費用面 学習面でサポートします 各種講習への参加も推奨

我が社の魅力～先輩からひと言～

都城市を中心に建築工事・土木工事・舗装工事・管工事等の分野で公共工事の仕事をしています。女性技術者や建設業以外からの未経験中途採用者も多数所属しています。一級建築士や施工管理技士など複数の資格を持つ人が多いのは会社が資格取得支援しているからだと思えます。そして最近、建設業を取り巻く環境も大きく変化していて、これまで多忙と言われていた技術者の仕事も分業化が進み、週休2日工事が導入されたことにより少しずつ負担が減ってきています。その分、技術者が作成していた書類などを専門に受け持つ部門(建設マネージャー)の重要性が高まっています。建設マネージャーの仕事は最初は特に必要な資格はありません。簡単なエクセルでの書類作成から始め、スキルアップしていけば専門的なCAD技術も習得することが出来ます。

求人計画	職種	仕事内容・必要な資格など	募集対象	学校等新規卒業予定者		一般求職者			
				採用予定数					
				学校等新規卒業予定者				中途	新卒 中途 不問
大学	短大	高専	専門	新卒内 不問					
	建築技術者 土木技術者	工事施工管理	初任給18万円～22万円 中途者は経験による	—	—	—	—	—	3
	建設事務	工事関係書類作成支援業務 建設マネージャー	初任給16万円 中途者は経験による	—	—	—	—	—	3
				—	—	—	—	—	—
				—	—	—	—	—	—

事業所名	みすみ 株式会社Misumi			
事業所所在地等	鹿児島県鹿児島市卸本町7番地20			
電話	099-260-2218			
担当部署	総務部人事課			
担当者名	新福 悠起			
	mailto:shinfuku73062@kk-misumi.co.jp			
設立	1959年2月			
資本金	169,089万円			
従業員数	524人			
勤務地	宮崎県内各地(宮崎市、都城市) ※新卒採用は鹿児島市研修期間有			
勤務時間	8:30 ~ 17:30 (うち休憩時間 60分)			
	交替勤務制: 有 時間外勤務: 有			
休日・休暇	週休2日制(シフト制) 有給休暇取得10日(2023年度実績)			
加入保険等	雇用	労災	健康	厚生
	○	○	○	○
オンライン面接(面談)対応				○

「夢のある暮らしを応援する、
一番身近な存在に。」

【事業概要】
エネルギー、ライフスタイル、フード&ビバレッジの3事業を展開。『総合的なホームエネルギー供給会社』として、地域一番店づくりに努めています。



【お客様に寄り添い、様々な商品を提供】

ホームページURL

<https://kk-misumi.jp/>

福利厚生・待遇等

福利厚生・手当等	休暇制度	教育制度
保険：健康、厚生、雇用、労災 昇給：年2回 賞与：年2回 通勤手当：最大23,000円 選択型退職金制度有	年次有給休暇(年間最大付与20日) 育児休業・介護休業制度有 ※育児休業実績(2023年度) 男性：60%、女性：100%	各キャリア研修 (新人若手、中堅、店長など) AIによる適性診断(年1回) eラーニングキャリア形成支援

社員インタビュー (ミスミガス店長)

○仕事内容
ミスミガスではLPガス販売という業種の特徴でもある「お客様との接点の多さ」を大事にし、ガスの販売以外にもリフォーム事業や住宅設備であるガス衣類乾燥機、ガスコンロ、高効率給湯設備などの販売及び設置を行っております。
○当社を選んだ理由
自分自身もこれまでの生活の様々なところでMisumiグループを利用していることにも気づき、地元に貢献したいという自らの夢にぴったりの企業だと感じました。

求人計画	職種	仕事内容・必要な資格など	募集対象	学校等新規卒業予定者		一般求職者			
				採用予定数				中途	新卒 中途 不問
				大学	短大	高専	専門 新卒内 不問		
総合職	○カーメンテナンス商品販売 ○LPガス製品販売 ○飲食店調理・販売	大卒210,000円 高専卒208,000円 短大専門卒190,000円	—	—	—	5	—	—	
ガソリンスタンドスタッフ	当社直営SS店舗にて、接客・販売、軽整備作業、その他店舗運営に関わる業務	月給 160,000円~280,900円	—	—	—	—	2	—	
LPガス販売店営業スタッフ	当社ミスミガス店舗にて、ガスの保安点検、ガス機器営業販売業務	月給 160,000円~280,900円	—	—	—	—	2	—	
調理販売スタッフ	当社直営KFC店舗にて、調理販売などの店舗業務他、売上管理などの店舗管理業務	月給 160,000円~280,900円	—	—	—	—	2	—	

事業所名	みやこのじょうきたもろちくせいそうこうしゃ 株式会社都城北諸地区清掃公社			
事業所所在地等	都城市吉尾町2159番地			
電話	0986-38-0234			
担当部署	人事企画室			
担当者名	丸田 耕正			
	mailto:plan_mjk@mk-seisou.com			
設立	1971年9月			
資本金	1,130万円			
従業員数	282人			
勤務地	都城市、北諸県郡三股町			
勤務時間	8:00 ~ 17:00 (うち休憩時間 60分)			
	交替勤務制: 無 時間外勤務: 無			
休日・休暇	週休2日制(土日祝日) (月1回の当番勤務あり)			
加入保険等	雇用	労災	健康	厚生
	○	○	○	○
オンライン面接(面談)対応				○



ウェルビーイング経営に取り組む企業です！

【事業概要】

- ・各種廃棄物の収集運搬処理処分
- ・浄化槽の保守点検及び清掃
- ・公共環境保全施設の受託運転管理



【働きやすい職場環境が自慢です】

ホームページURL

<https://mk-seisou.jp/>

福利厚生・待遇等

労働環境が良好です！

- ・残業が少ないです(平均2.7時間/月)
- ・有給休暇が取得しやすいです(平均年間取得日数15.4日)
- ・離職率が低いです(3.0%)

休暇制度

- ・夏季休暇8/13~8/15
- ・年末年始休暇12/29~1/3
- ・アニバーサリー休暇(誕生日等)
- ・年間休日113日(令和6年度)

資格取得費用貸付制度

- ・会社が認めた資格に対して取得費用を貸付。資格取得後3年間継続勤務で貸付金の返済免除(大型自動車免許や浄化槽管理士等)

若手社員へのインタビュー

●職場の雰囲気明るく、わからないことがあっても先輩方が分かりやすく丁寧に指導していただけます。また、地域に密着した公共性の高い仕事であり、誇りをもって日々の仕事に取り組むことができます。(20代・男性)

●休暇が取得しやすく、仕事とプライベートを両立することができます。福利厚生も充実しており、働きやすい職場だと思います。(20代・女性)

求人計画		募集対象	学校等新規卒業予定者				一般求職者		
職種	仕事内容・必要な資格など	給与 (基本給等)	採用予定数					中途	新卒 中途 不問
			学校等新規卒業予定者				新卒内 不問		
			大学	短大	高専	専門			
総合職	・各種廃棄物に関する技術的業務 ・廃棄物処理に係る事務的業務全般	大卒 183,600円(月給) 高卒 169,600円(月給)	-	-	-	-	1	-	1
			-	-	-	-	-	-	-
			-	-	-	-	-	-	-
			-	-	-	-	-	-	-

事業所名	みやこのじょうくみあいしょくひん			
事業所所在地等	株式会社 都城くみあい食品			
事業所所在地等	都城市山田町中霧島3500-7			
電話	0986-64-2145			
担当部署	経営管理部			
担当者名	採用担当 黒木貴史			
	mailto:kumisyok@cvn.bbiq.jp			
設立	1987年3月			
資本金	8,015万円			
従業員数	139人			
勤務地	都城市山田町および丸谷町			
勤務時間	8:00 ~ 17:00 (うち休憩時間 80分)			
	交替勤務制: 無 時間外勤務: 有			
休日・休暇	年間107日 (工場カレンダーによる)			
加入保険等	雇用	労災	健康	厚生
	○	○	○	○
オンライン面接(面談)対応				×

地元の農畜産物を原料に業務用食材や小売用食材を製造し、全国に届けています。

【事業概要】

食肉加工品(生ハム、ウインナー、ベーコン等)および農産加工品(冷凍野菜、野菜ジュース用ピューレ、甘藷パウダー等)の製造と販売。



【当社製品の一部】

ホームページURL

<https://miyakonojiyo.ja-miyazaki.jp/kanrengaisya/kumiai/>

福利厚生・待遇等

手当等	休暇制度	研修制度
昇給年1回、賞与年2回、退職金制度有、慶弔見舞い金制度有、通勤手当、時間外手当、各種資格手当有	育児休暇・介護休暇制度有	資格取得支援制度有

当社の魅力

当社はJAみやざきの子会社であり、地元の農畜産物を原料に食肉加工品(生ハム、ウインナー、ベーコン等)および農産加工品(冷凍野菜、野菜ジュース用ピューレ、甘藷パウダー等)を製造し、全国の取引先に出荷しています。特に当社が製造する冷凍ほうれん草は宮崎ブランド野菜に選出されており、安全・安心で高品質な食品を製造・販売することで都城地域の農業振興や発展に貢献しています。当社では様々な年齢層の社員が勤務しており、未経験の方でも先輩社員が一つ一つ丁寧に指導いたします。また、全社員の約半分が女性で、男女問わず安心して働いていただけます。福利厚生制度も充実しています。

求人計画		募集対象	学校等新規卒業予定者	一般求職者				
職種	仕事内容・必要な資格など	給与 (基本給等)	採用予定数					
			学校等新規卒業予定者			中途	新卒 中途 不問	
大学	短大	高専	専門	新卒内 不問				
製造職	食肉・農産加工品の製造業務	初任給 150,696円~168,000円	-	-	-	-	-	8
品質管理職	製品の品質検査・管理業務	初任給 150,696円~168,000円	-	-	-	-	-	1
事務職	労務管理、伝票処理、受入出荷事務、来客電話対応など	初任給 150,696円~168,000円	-	-	-	-	-	1
			-	-	-	-	-	-

事業所名	みやこのじょうもくざい 都城木材株式会社			
事業所所在地等	都城市吉尾町758-1			
電話	0986-38-1500			
担当部署	総務部			
担当者名	採用担当 五十嵐 友梨子			
	mailto:m.mokuzai.saiyo@gmail.com			
設立	1940年10月			
資本金	1,800万円			
従業員数	80人			
勤務地	都城市吉尾町 または 北諸県郡三股町			
勤務時間	8:00 ~ 17:30 (うち休憩時間 90分)			
	交替勤務制: 無 時間外勤務: 有			
休日・休暇	・GW、夏季、年末年始、 土日祝中心 月8日以上			
加入保険等	雇用	労災	健康	厚生
	○	○	○	○
オンライン面接(面談)対応				×



木の可能性を引き出すことで
くらしを豊かに、森を元気にする仕事です

【事業概要】

- ◆山林部門
植林 造林 素材生産 持続可能な森づくり
- ◆製材加工部門
国産杉 桧の製材 乾燥 加工
建築材 DIY製品の製造販売



【工場見学歓迎！木の香りいっぱいです】

ホームページURL

<http://www.m-mokuzai.co.jp>

福利厚生・待遇等

手当等 ・昇給/年1回 賞与/年2~3回 (業績による) ・退職金共済 ・慶弔見舞金 ・永年勤続表彰、報奨金 ・ひなた創世のための 奨学金返還支援企業	休日・休暇等 ・産休・育休制度 ・復職後の時短勤務制度 ・休日は会社カレンダーにより 年間105日+指定有休5日 ・初年度の有給休暇付与10日	研修制度 ・業務に必要な資格は取得のための費用を全額会社負担 ・新卒社員研修3か月以上 ・社内外で開催の各種勉強会、講習に積極的に参加して頂きスキルアップを図ります
--	---	--

先輩社員より 2016年入社Sさん(総合職)

●どんな仕事をしていますか？

入社後は実際に工場で製造業務に就き、製材基礎を学びました。木材知識ゼロからのスタートでも、先輩の厳しく温かい指導で入社半年で希望資格を取得。現在製造管理職として生産計画、加工スタッフとの打合せ、在庫管理など、スムーズに製品を出荷させるまでの管理業務を担当しています。

●これまでの苦労や、やりがいは？

昨年大規模なアリーナの木造化プロジェクトに携わりました。試験体やデータの準備は大変でしたが、当社を頼りにして下さる建築家や行政、流通の方のお話を伺い、また現場見学会で圧倒されるような木の可能性を感じ、改めてこの仕事を誇りに思いました。

求人計画	職種	仕事内容・必要な資格など	募集対象	学校等新規卒業予定者		一般求職者			
				給与(基本給等)		採用予定数			
				大学	短大	高専	専門	新卒内不問	中途
総合職	木材加工、生産管理、山林管理、営業、企画等。「木材」のプロを目指します。	例 基本給 200,000円 (4年制大学卒)	-	-	-	-	2	-	-
生産技術 設備保全	生産、改善に必要な機具類の設計製作、整備。機械電気関係の経験者または専攻の方。	例 基本給 200,000円 (4年生大学卒)	-	-	-	-	-	-	2
製材加工職	木材の機械加工業務。補助作業から始め、機械オペレーターを目指します。	例 基本給 190,000円 (経験問わず)	-	-	-	-	-	-	2
ボイラーオペレーター	木くず炊きボイラーの運転管理業務。経験者優遇。未経験者も資格取得応援します。	例 200,000円 (基本給+1級ボイラー技士資格手当)	-	-	-	-	-	-	1

事業所名	みやざきえふしーえるこんぽーねんと 宮崎FCLコンポーネント株式会社			
事業所所在地等	宮崎県日南市大字東弁分乙1011番地			
電話	0987-22-5211			
担当部署	総務ディビジョン総務セクション			
担当者名	江口明日香			
	mailto:asuka.eguchi@fcl-components.com			
設立	1973年7月			
資本金	9,000万円			
従業員数	350人			
勤務地	宮崎県日南市			
勤務時間	8:25 ~ 17:20 (うち休憩時間 55分)			
	交替勤務制: 無 時間外勤務: 有			
休日・休暇	2024年度休日: 127日/完全週休2日制/積立休暇/リフレッシュ休暇等			
加入保険等	雇用	労災	健康	厚生
	○	○	○	○
オンライン面接(面談)対応				○



小さな部品が未来を創る
”FCLリレー”のマザー工場

【事業概要】
電子部品（車載・通信・民生用リレー）製造



【弊社の製造リレー】

ホームページURL

<https://www.fcl-components.com/about/facilities/subsidiaries/mfcl.html>

福利厚生・待遇等

休暇制度 積立休暇、出産育児サポート休暇、リフレッシュ休暇、年次休暇の半日・時間取得可、長期休暇（GW・夏季・年末年始/2024年度計：28日）等	手当・福利厚生制度 ・家族手当（配偶者：20,000円、子：4,000円、その他条件付、4,000円） ・福利厚生ポイント制度（10,000円/年）	研修・教育制度 ・階層別教育（新入社員/総合職3年目/セルフイノベーション制度/キャリアデザイン/マネジメント/次世代リーダー/上級リーダー）・オンライン英語教育（希望者のみ）・ハラスメント研修等のeラーニング、等
---	---	---

会社概要

●当社について
電気・電子部品の製造工場今年創立51周年を迎えました。自社製造の一貫体制による製品力は、国内外からの信頼も厚く、FCLコンポーネントグループのグローバルなビジネス展開を加速させています。

●リレーとは
外部から電気信号を受け取り、電気回路のオン/オフや切り替えを行う部品です。幅広い電子機器・車載機器・産業用機器に使用され、市場が拡大している製品群を多く持ちます。

求人計画	職種	仕事内容・必要な資格など	募集対象	学校等新規卒業予定者		一般求職者			
				採用予定数				中途	新卒 中途不問
				大学	短大	高専	専門		
技術総合職(文理問わず)	生産技術（工程・生産性改善・顧客クレーム原因調査・対策立案、等）※経験問わず	基本給(日給月給) 160,000~230,000円 学歴、職務歴に応じる	—	—	—	—	—	5	
技術職(キャリア)	何れか経験者) 画像処理エンジニア/生産設備組立技術者/PLC制御設計技術者/設備設計技術者	基本給(日給月給) 200,000~300,000円 学歴、職務歴に応じる	—	—	—	—	4	—	
品質管理(管理職候補)	半導体や電子部品などを扱っている工場での品質管理・マネジメント経験者	基本給(日給月給) 200,000~300,000円 学歴、職務歴に応じる	—	—	—	—	1	—	
生産管理(管理職候補)	使用頻度の高いExcel関数が使えらる方・マネジメント経験者	基本給(日給月給) 200,000~300,000円 学歴、職務歴に応じる	—	—	—	—	1	—	

事業所名	みやざきだいいちしんようきんこ			
事業所所在地等	宮崎第一信用金庫			
事業所所在地等	宮崎市橋通東2丁目4-1			
電話	0985-22-5111			
担当部署	総務部			
担当者名	沖、西村			
mailto:				
設立	1918年6月			
資本金	207,006万円			
従業員数	275人			
勤務地	宮崎市、西都市、都城市、日南市、串間市、三股町			
勤務時間	8:30 ~ 17:30 (うち休憩時間 60分)			
	交替勤務制: 無		時間外勤務: 有	
休日・休暇	完全週休2日制、祝日、12月31日~1月3日、有給休暇(最大40日)			
加入保険等	雇用	労災	健康	厚生
	○	○	○	○
オンライン面接(面談)対応				○



あなたの街のふれあいバンク “宮崎第一信用金庫”です。

【事業概要】

地元のお客様からお預かりした預金を地元で資金を必要とするお客様に融資を行って、事業や生活のサポートをする協同組織金融機関です。地元の中小企業者や住民と強い絆を形成し、地域経済の持続的発展に努めています。



【宮崎の“応援団”として頑張ります。】

ホームページURL

<https://www.miyasin.co.jp/>

福利厚生・待遇等

給与・諸手当	福利厚生	その他
昇給年1回、賞与年2回(業績により別途期末手当あり) 役職手当、得意先係手当、通勤手当、家族手当、住宅手当	信用金庫年金基金、育児・看護休業制度、退職金制度(2年目より)、指定休暇等。また、子育て支援として、未就学児を扶養する職員は、終業時間を30分繰上げることが出来ます	野球部、サッカー部、バレー部があり、市民リーグなどの試合に出場している部もあります。仕事だけでなくスポーツでも活躍したい方は大歓迎です。

みやざきで“第一”に選ばれる金融機関を目指します！

創業100年を超える金融機関です。信用金庫は“地域で暮らす人々が互いに助けあって、自分たちの地域社会のために必要な自分たちの金融機関を作りたい”そんな想いから生まれた金融機関です。地元で頑張る企業や人と出会い、課題を解決していくことで、自分自身も成長できること、地元で貢献できることを実感して欲しいです。

<主な業務>

預金や融資など金融に関する相談受付や金融商品の提案等が主な業務です。また、コンサルティング業務として、経営支援やお客様と一しよに商品開発なども行っています。地域のお客様の抱えている課題に寄り添い、解決に導いていくこと、それが信用金庫の役割です。

求人計画	職種	仕事内容・必要な資格など	募集対象	学校等新規卒業予定者		一般求職者			
				採用予定数					
				学校等新規卒業予定者				中途	新卒 中途 不問
大学	短大	高専	専門	新卒内 不問					
営業事務	営業店の窓口係や得意先係として、預金や融資など金融に関する相談受付や提案などを行います。	大卒初任給205,000円、短大卒182,500円 その他該当者に諸手当 ※試用期間6カ月	—	—	—	—	—	10	
	必要な資格: 普通自動車運転免許		—	—	—	—	—	—	
			—	—	—	—	—	—	
			—	—	—	—	—	—	

事業所名	みやさんしょくひん			
事業所所在地等	みやさん食品株式会社			
事業所所在地等	宮崎市田代町116番地3			
電話	0985-29-2383			
担当部署	総務部 人事課			
担当者名	岩村 康司			
	mailto:iwamura@miyasun.co.jp			
設立	1980年6月			
資本金	5,000万円			
従業員数	136人			
勤務地	都城市南横浜市			
勤務時間	7:50 ~ 17:00 (うち休憩時間 70分)			
	交替勤務制: 無 時間外勤務: 有			
休日・休暇	週休2日制 (会社カレンダーによる)			
加入保険等	雇用	労災	健康	厚生
	○	○	○	○
オンライン面接 (面談) 対応				○

社会のインフラとしての「食」を支える一企業です！

【事業概要】

みやさん食品株式会社は冷凍食品製造・販売メーカーでございます。大手ピザチェーン店やコンビニ量販店の生産拠点として、年間4000トンにもおよび様々なコンシューマー・業務用冷凍食品を全国に届けています。



【代表取締役社長および各部署の担当者】

ホームページURL

<https://www.miyasun.co.jp/>

福利厚生・待遇等

手当等	休暇制度	メンター制度
<ul style="list-style-type: none"> 昇給年1回、賞与年3回、退職金制度有 借上社宅制度、通勤手当有 	<ul style="list-style-type: none"> 産休、育休制度有 (男性も取りやすい環境です。) 時短勤務減額免除制度あり お昼のお弁当代補助あり (300円) 	<ul style="list-style-type: none"> 経験豊富な社員が新入社員のサポートをする制度有

我社の魅力

みやさん食品株式会社は冷凍食品製造・販売メーカーでございます。年間4000トンにもおよび様々なコンシューマー・業務用冷凍食品を全国に届けています。宮崎県業種別 (食料品製造業) の売上規模では9位/217社 (対象決算期2023年3月東京商工リサーチより) でございます。自社商品に対する品質管理を徹底し、FSSC22000 (HACCPの国際規格) を都城工場で認証取得しているためお客様からの信頼度も高く、長年愛されている商品 (唐揚げやチキン南蛮など) が多いです。

求人計画		募集対象	学校等新規卒業予定者				一般求職者	
職種	仕事内容・必要な資格など	給与 (基本給等)	採用予定数					
			学校等新規卒業予定者				中途	新卒 中途 不問
大学	短大	高専	専門	新卒内 不問				
製造業務	・お肉の検品や計量、袋詰めなど	基本給 153,500円+職務手当・通勤手当	0	0	0	0	0	3
			-	-	-	-	-	-
			-	-	-	-	-	-
			-	-	-	-	-	-

事業所名	みりおねっと 株式会社ミリオネット			
事業所所在地等	福岡県福岡市中央区薬院 1-5-6 ハイヒルズビル4F 電話 092-721-0077 担当部署 福岡本社 管理部 担当者名 人事労務担当 池内裕美 mailto:saiyou_mil@ymail.ne.jp			
設立	1993年2月			
資本金	3,500万円			
従業員数	21人			
勤務地	宮崎県都城市鷹尾一丁目9-16 オードシエル鷹尾 1F			
勤務時間	9:00 ~ 18:00 (うち休憩時間 60分) 交替勤務制: 無 時間外勤務: 有			
休日・休暇	完全週休2日制(土日)、祝日、夏季休暇、年末年始休暇			
加入保険等	雇用	労災	健康	厚生
	○	○	○	○
オンライン面接(面談)対応				○

顧客マーケティングで
世界でも通じる企業になる

【事業概要】

- ・マーケティング支援
- ・パッケージシステム開発・販売
- ・ソフトウェア受託開発



【展示会にも出展】

ホームページURL

<https://www.millionet.co.jp/>

福利厚生・待遇等

年間休日125!

土日祝、夏季休暇、年末年始休暇があつて年間休日多め!
さらに有休消化率も90%越えて休みがとりやすい!

残業ほとんどなし!

残業がある月でも3~10時間程度。
毎日定時帰り可能です!
帰りにくい雰囲気はありません。

海外研修制度!

毎年好きな国に海外研修に行けます!
家族同行OKなので家族旅行としても○
過去実績: 韓国、台湾、タイ、アメリカ等

まず、社員にとって良い会社であることが大事

Three-way good !!

三方よし(お客様のお客様よし、お客様よし、社員よし)

それがミリオネットの経営理念です。
お客様だけでなく、社員の幸せを置き去りにしない会社です。

2021年に新規再生したので、厳しい上下関係やしがらみはありません。
のびのびできる環境で、一緒に働きませんか。

求人計画	職種	仕事内容・必要な資格など	募集対象	学校等新規卒業予定者		一般求職者			
				採用予定数					
				学校等新規卒業予定者		中途	新卒	中途	不問
大学	短大	高専	専門	新卒内不問					
【正社員】営業	顧客管理システム、POSレジシステム、集客アプリの法人営業/普通自動車免許(AT限定可)	190,000円 基本給149,200円+固定残業35h分40,800円	-	-	-	-	-	3	
【正社員】ITエンジニア	・システムの開発、運用(Win、Web両方)・概要、詳細設計書作成(言語/B.NET、PHP)	190,000円 基本給149,200円+固定残業35h分40,800円	-	-	-	-	-	2	
【正社員】カスタマーセンター	・お客様の問い合わせ対応 ・開発システムテスト ・POS納品準備	186,000円 基本給146,000円+固定残業35h分40,000円	-	-	-	-	-	1	
			-	-	-	-	-	-	

事業所名	やまう 株式会社ヤマウ			
事業所所在地等	福岡市早良区東入部5丁目15-7			
電話	092-872-3301			
担当部署	人事部			
担当者名	荒殿隆宏			
	mailto:aradono@yamau.co.jp			
設立	2021年4月			
資本金	10,000万円			
従業員数	455人			
勤務地	宮崎県内各地（都城市、川南町）			
勤務時間	8:00 ~ 17:00 （うち休憩時間 60分）			
	交替勤務制：無 時間外勤務：有			
休日・休暇	完全週休二日制（土・日・祝） 年間休日数125日			
加入保険等	雇用	労災	健康	厚生
	○	○	○	○
オンライン面接（面談）対応				×

コンクリートで支える、
安全で、安心して暮らせる街づくり

【事業概要】
コンクリート製品の製造・販売



【弊社社員の仕事の様子】

ホームページURL
<https://www.yamau.co.jp/>

福利厚生・待遇等

手当等 ・昇給年1回、賞与年2回、退職金制度有 ・ライフデザイン手当、教育手当、児童手当有 ・時間外手当、資格手当有	休暇制度 ・指定休日年7日（盆・年末年始） ・産休・育休制度有	研修制度 ・資格取得奨励制度有 ・階層別教育、OJT指導員教育等
--	--	---

先輩社員へインタビュー

- どんな仕事をしていますか？
皆さんが歩かれている歩道の脇にある側溝などを製造する班の責任者を務めています。
- 入社を決めたきっかけは？
高校で学んだ知識や資格が活かせる仕事を探しており、入社を決めました。
- やりがいは何ですか？
自分たちが作ったモノを街中で見かけたりすると、社会や人々の暮らしに貢献できていることにやりがいを感じています。

求人計画	職種	仕事内容・必要な資格など	募集対象	学校等新規卒業予定者		採用予定数				
				給与 (基本給等)	学校等新規卒業予定者				中途	新卒 中途 不問
					大学	短大	高専	専門		
	技能職 コンクリート 製品の製造	・コンクリート製品の製造を行ないます。	初任給173,300円	-	-	-	-	4	-	-
				-	-	-	-	-	-	-
				-	-	-	-	-	-	-
				-	-	-	-	-	-	-

事業所名	やまえしょくひんこうぎょう ヤマエ食品工業株式会社			
事業所所在地等	都城市西町3646			
電話	0986-22-4611			
担当部署	総務部			
担当者名	洪澤 隆			
	mailto:soomu@yamae-foods.co.jp			
設立	1871年5月			
資本金	10,000万円			
従業員数	111人			
勤務地	都城市西町3646			
勤務時間	8:00 ~ 16:45 (うち休憩時間 65分)			
	交替勤務制: 無 時間外勤務: 有			
休日・休暇	日曜日、祝日(土曜日は月3回程度お休みです)、年末年始、夏季休暇			
加入保険等	雇用	労災	健康	厚生
	○	○	○	○
オンライン面接(面談)対応				○



伝統のみそ・しょうゆから各種調味料まで
南九州から全国・全世界へ発信

【事業概要】

- ・みそ・しょうゆはもとより「高千穂峡つゆ」に代表されるつゆ・たれ・ドレッシング等各種調味料を製造する食品メーカーです。
- ・150年余の伝統と経験で培った「南九州の味」を、全国・全世界に発信しております。



【高千穂峡つゆ】

ホームページURL

<https://yamae-foods.net/>

福利厚生・待遇等

有給休暇取得	資格取得支援	地元で働きたい方歓迎
<ul style="list-style-type: none"> ・取得率は70~100% ・1時間単位から取得が可能 	<ul style="list-style-type: none"> ・56の資格に対して、技能手当を支給 ・資格取得支援あり 	<ul style="list-style-type: none"> ・3年以上の勤務により退職金支給有 ・原則転勤なし ・将来に向けたキャリアプランを描きやすい職場です

ヤマエの強みは製品開発力

- ・当社では家庭用の調味料だけでなく、飲食店や惣菜店などで使用するための業務用調味料も幅広く手掛けております。
- ・業務用調味料はお客様の用途、ご要望に合わせて、営業部門・開発部門が一体となってオーダーメイドで開発しております。
- ・伝統と経験に裏付けられたみそ・しょうゆ造り、多彩な業務用・家庭用各種調味料の製造、県外、海外へと広がりを見せている販路拡大など、さまざまな活躍の場が用意されています。

求人計画		募集対象	学校等新規卒業予定者				一般求職者	
職種	仕事内容・必要な資格など	給与 (基本給等)	採用予定数					新卒 中途 不問
			学校等新規卒業予定者	新卒内不問				
			大学	短大	高専	専門	中途	
開発職	品質・生産管理・商品開発	基本給200,880~230,000円	1	-	-	-	1	-
			-	-	-	-	-	-
			-	-	-	-	-	-
			-	-	-	-	-	-

事業所名	やまところき 大和工機株式会社			
事業所所在地等	都城市高城町穂満坊1002-2			
電話	0986-53-2220			
担当部署	総務部			
担当者名	税所知己 mailto:saisho@yamatokouki.jp			
設立	1980年3月			
資本金	1,000万円			
従業員数	54人			
勤務地	都城市内（高城町、都北町）			
勤務時間	8:00 ~ 17:00 (うち休憩時間 60分) 交替勤務制: 無 時間外勤務: 有			
休日・休暇	日祝日・年末年始・GW・お盆 有給休暇10日(入社半年後)			
加入保険等	雇用	労災	健康	厚生
	○	○	○	○
オンライン面接(面談)対応				○

お客様の気持ちを大切に
真心を込めて品質の確かなものをお届けする

【事業概要】
産業機械・生産設備の製作及びメンテナンス



【作業打合せの様子】

ホームページURL
<http://yamatokouki.jp/>

福利厚生・待遇等

各種手当	休暇制度	研修制度、その他
昇給/年1回、賞与/年2回 決算手当(2月) 退職金制度有(勤続5年以上) 役職手当、通勤手当、時間外手当 家族手当、資格手当、移住手当	産休・育児・介護休暇制度有	資格取得支援制度有 社員旅行 慶弔見舞金

我社の魅力（機械加工）

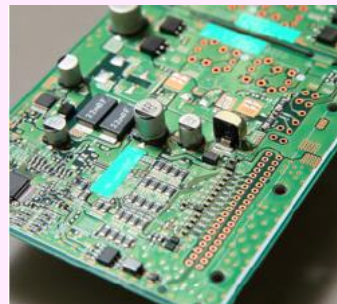
技術者が多数勤務しており、ものづくりに興味がある方には魅力がある会社です。
一から製作する物が多く、毎日のやりがい・達成感を味わうことができます。
特に、弊社にあるクリーンルームで組み立てをしている装置物は、自分が加工した部品が装置の一部になっているのを間近で見ることができ、仕事のやりがいを直に感じる事ができます。
また、先輩方も丁寧に仕事を教えてくれますので、安心して仕事に取り組めます。

求人計画	募集対象	学校等新規卒業予定者	一般求職者					
			職種	仕事内容・必要な資格など	給与 (基本給等)	採用予定数		
						学校等新規卒業予定者	中途	新卒 中途 不問
大学	短大	高専	専門	新卒内 不問	中途	新卒 中途 不問		
機械加工	産業機械・各種自動機械の部品加工	基本給170,000円～ 通勤手当は別紙支給	-	-	-	-	-	1
製缶	産業機械・各種自動機械の製缶部品の製作	基本給170,000円～ 通勤手当は別紙支給	-	-	-	-	-	2
組立	クリーンルーム内での組立	基本給170,000円～ 通勤手当は別紙支給	-	-	-	-	-	2
保全メンテナンス	タイヤ関連製造装置の保全メンテナンス	基本給170,000円～ 通勤手当は別紙支給	-	-	-	-	-	2

事業所名	ゆーえむしーえれくとろにくす			
事業所所在地等	都城市高城町穂満坊1000-1			
電話	0986-53-2525			
担当部署	総務グループ			
担当者名	大里 信貴			
	mailto:n-ohsato@umc.co.jp			
設立	1968年1月			
資本金	472,900万円			
従業員数	6697人			
勤務地	九州工場（上記事業所所在地）			
勤務時間	8:30 ~ 17:30 （うち休憩時間 60分）			
	交替勤務制：無 時間外勤務：有			
休日・休暇	週休二日制（土日） 他会社カレンダーに準拠			
加入保険等	雇用	労災	健康	厚生
	○	○	○	○
オンライン面接（面談）対応				○

心あるものづくり
（トヨタ自動織機関連企業）

【事業概要】
EMS事業
電子回路基板、電子機器の受託生産



【電子回路基板】

ホームページURL
<https://www.umc.co.jp/>

福利厚生・待遇等

休日・休暇	手当等	勤務体制
<ul style="list-style-type: none"> 年間休日120日 休暇年3回（GW、夏、冬に土日も含め10日前後の連休） 入社3ヶ月後に有給休暇付与 産休、育休制度有 	<ul style="list-style-type: none"> 昇給、昇格タイミング年1回ずつ 賞与年2回（7月、12月） 通勤手当あり 時間外労働手当あり 	<ul style="list-style-type: none"> フレックス制度利用可 コアタイム10:00~15:00

九州工場（宮崎）の特色

宮崎県都城市にて2005年より創業しています。
九州工場の特色として、製造設備をハード、ソフトともに自作している点があげられます。
これにより、メーカー品と比べても、より安く、より細かい点まで配慮した設備設計が可能となっています。
今回、ともに生産設備を自作して頂ける仲間を探しています。

求人計画	募集対象	給与 （基本給等）	採用予定数					一般求職者	
			学校等新規卒業予定者					中途	新卒 中途 不問
			大学	短大	高専	専門	新卒内 不問		
職種	仕事内容・必要な資格など								
保全技術	・設備設計（サブ業務） ・ツール開発（Visual Basic、Cなど）（メイン業務）	基本給 240,000円～310,000円	-	-	-	-	1	-	
			-	-	-	-	-	-	
			-	-	-	-	-	-	
			-	-	-	-	-	-	

事業所名	ゆたかのさと 社会福祉法人豊の里			
事業所所在地等	都城市栄町22号5番地1(本部)			
電話	0986-24-1423(本部)			
担当部署	総務部			
担当者名	小方裕子			
	mailto:jinji-saiyou@houei-group.or.jp			
設立	1979年6月			
資本金				
従業員数	371人			
勤務地	都城市、三股町			
勤務時間	8:30 ~ 17:30 (うち休憩時間 60分)			
	交替勤務制: 有		時間外勤務: 有	
休日・休暇	4週8休(週休2日)、年次有給休暇(年平均10日以上利用) ※居宅ケアマネは公休124日			
加入保険等	雇用	労災	健康	厚生
	○	○	○	○
オンライン面接(面談)対応				○



一人ひとりと向き合って、
グループ全部で支えていく。

【事業概要】

福祉、医療、教育、食、農業、国際、人財の7分野が連携し、地域の皆さまの豊かな暮らしを支えています。35の職種が専門性を発揮し協働しています。



【得意分野を活かして活躍できます。】

ホームページURL

<http://www.houei-group.or.jp/>

福利厚生・待遇等

手当、休暇等	医療、子育てサポート等	研修 他
◎手当：資格、通勤、夜勤、宿直、介護、看護、処遇改善、扶養など ◎休暇：年次有給、産前・産後、育児・介護、子の看護、慶弔、長期リフレッシュ、嘱託職員転換時リフレッシュほか	ライフクリニック受診料補助、祝日等の一時預かり保育(0才-小学校6年生迄、無料)、インターナショナルアフタースクール利用料割引、企業主導型保育共同利用企業 ※短時間勤務利用者多数。	介護福祉士会、県社協、介護労働安全センター、ユニットR、認知症介護5種、介護・社会福祉士実習指導者、eラーニング、医療的、実技指導、新入・中途入職員研修など(費用は法人負担)

豊栄グループは、宮崎県都城を拠点に45年。これからも挑戦を続けます。

私たちの使命は「健康でいきいき豊かな老後社会づくり」。人生の先輩である高齢者の皆さまがその方らしく住み慣れた環境で長く豊かに暮らしていただけるよう44年前より一つずつ施設を開設し、その時に必要なケアを切れ目なく継続して行っています。

そして豊栄グループでは、「福祉」「医療」「教育」「食」「農業」「国際」「人財」の7つの各分野が繋がり、それぞれの専門スタッフが情報や知識を共有し常に連携しています。スタッフの出身地、経験、年齢、資格、得意分野は様々です。家庭やキャリアアップも大切にしながら皆が知恵を出し合い、教えあい、支え合い、学び合うそんな職場です。UIJターンの方は、R2年以降は9名の方が活躍中です！

求人計画	職種	仕事内容・必要な資格など	募集対象	学校等新規卒業予定者		一般求職者			
				採用予定数				中途	新卒 中途 不問
				大学	短大	高専	専門		
介護福祉士	ロングタームケアを行う事業所にてご高齢者への支援、ケアを行います。(入所系)	入所系：224,500円(夜勤月5回返)～ 夜勤担当：241,500円～	—	—	—	—	—	8	
生活相談員	地域包括・デイ・短期入所・特養における生活相談員として活躍いただきます。	社会福祉士：197,000円～ 介護福祉士：205,700円～	—	—	—	—	—	3	
介護支援専門員(ケアマネ)	公休年間124日(件数自由選択) 居宅におけるケアプラン作成、マネジメント業務です。	205,000(担当30件)～ 250,000円(担当39件)※40件以上可	—	—	—	—	3	—	
看護職(正看護師/夜勤可能な方)	特別養護老人ホームにおける看護業務です。	224,500円～ 別途夜勤手当(1回)10,000円	—	—	—	—	2	—	

事業所名	よしはらけんせつ			
事業所名	吉原建設株式会社			
事業所所在地等	都城市中原町32街区1号			
電話	0986-25-7000			
担当部署	総務部			
担当者名	採用担当 橋口誠司			
	mailto:s-hashiguchi@yoshihara-const.jp			
設立	1954年7月			
資本金	10,000万円			
従業員数	250人			
勤務地	都城本店、宮崎本社、日向支店			
勤務時間	8:00 ~ 17:00 (うち休憩時間 60分)			
	交替勤務制: 無 時間外勤務: 有			
休日・休暇	週休二日制、祝日、GW、盆、年末年始、現場移動休暇、誕生日休暇、他			
加入保険等	雇用	労災	健康	厚生
	○	○	○	○
オンライン面接(面談)対応				○



誠実と確かな技術で地域社会に奉仕する

【事業概要】

- ・建設工事業
- ・土木工事業
- ・舗装工事業
- ・介護事業
- ・再生エネルギー事業



【Instagramを見てね(^_^)】

ホームページURL

<https://www.yoshihara-c.co.jp/>

福利厚生・待遇等

ワークライフバランス

誕生日休暇・罹災休暇などの特別休暇や、有給休暇の取得推奨や計画的付与などワークライフバランスに配慮しています。また男性育休の実績もあり、家庭生活に積極的に参加することを推奨します。

福利厚生

独身寮、社員保養所(霧島温泉郷)、財形貯蓄制度、社員持株制度、三大疾病サポート保険、社内レクリエーション、社員旅行、永年勤続者旅行

奨学金返還支援制度

在学時に貸与を受けた奨学金の返還を当社が支援します。大学院150万円、大学100万円、短大・高専・専修学校50万円の支援があります。

南九州ナンバーワン!

吉原建設株式会社は1954年創業、宮崎県都城市に本店を構え、九州全域で様々な建築・土木工事を手がける総合建設会社です。

2012年以降、南九州三県において売上高No1を維持しており、安定した経営基盤を持っています。

施工実績は多岐に渡り、スタジアム・マンション・病院といった建築物や、ダムやトンネルなどの土木構造物、港湾工事や戸建住宅などなど、様々な場面で人々の生活の根幹を支えています。

「建設業を通じて地域に貢献したい」「安定した会社で長く働きたい」「九州で、転勤なく働きたい」そんな皆様の思いに応えられる会社です。

求人計画	職種	仕事内容・必要な資格など	募集対象	学校等新規卒業予定者		一般求職者				
				採用予定数		中途	新卒 中途 不問			
				学校等新規卒業予定者	給与 (基本給等)					
				大学	短大	高専	専門	新卒内 不問		
	施工管理 (建築・土木)	要普通自動車運転免許	大卒20.5万、 専門・高専18.0万 中途21.5万~43万	-	-	-	-	10	3	-
	施工管理 (舗装)	県内舗装現場の指揮・管理業務 2級土木施工管理技士	21.7万円~31.2万円	-	-	-	-	-	3	-
	施工管理 (港湾)	港湾現場施工管理経験者 1級土木施工管理技士	31.7万円~47.2万円	-	-	-	-	-	2	-
	営業 (建築・土木・住宅)	マンション・店舗等の建築営業 官公庁主体の土木営業 住宅営業	20万円~35万円	-	-	-	-	3	2	-

事業所名	りのらみらい 特定非営利活動法人 リノラ未来			
事業所所在地等	都城市南鷹尾町13-2			
電話	0986-46-1830			
担当部署	本部事務局			
担当者名	國師 裕一			
	mailto:linola.future@linola.org			
設立	2004年5月			
資本金				
従業員数	42人			
勤務地	都城市内各地（菟原町、久保原町、南鷹尾町）			
勤務時間	8:00 ~ 17:00 (うち休憩時間 60分)			
	交替勤務制: 無 時間外勤務: 有			
休日・休暇	9日/月、年末年始休暇 (12/30~1/3)			
加入保険等	雇用	労災	健康	厚生
	○	○	○	○
オンライン面接 (面談) 対応				○

私達と共に共生社会を創っていきませんか。

【事業概要】

障がい者福祉サービスの生活介護・短期入所・就労継続支援B型・相談支援の事業を行い、幅広く障がい児・者の支援を行っています。



リノラ未来

【リノラ未来】

ホームページURL

<https://linola.org>

福利厚生・待遇等

手当等	福利厚生等	研修制度
資格手当、扶養手当、夜勤手当、通勤手当、退職金制度有、賞与年2回（前年度実績）、処遇改善手当	産前産後休暇・育児休暇、歓送迎会・忘年会、年始年末休業、結婚祝金・出産祝金制度、退職金制度（勤続3年以上）	施設内外の研修制度有、資格取得奨学金制度有（無利子）

我が社の魅力

- ・弊社は障がい者福祉サービスを提供している会社であります。障がい者福祉はもちろんの事、常に社会貢献も考えており、今後も福祉以外の事業も幅広く展開していく予定です。
- ・福利厚生がとても充実しており、子育て中の女性でも働きやすい環境です。有給取得率も高く、残業も月平均2時間程度です。また施設内外研修も充実しており、色んな事へチャレンジしながら、人として、一社会人として成長できる法人です。

求人計画	職種	仕事内容・必要な資格など	募集対象	学校等新規卒業予定者		一般求職者			
				採用予定数					
				学校等新規卒業予定者				中途	新卒 中途 不問
大学	短大	高専	専門	新卒内 不問					
生活支援員	・介護支援業務全般およびその他の付随する業務	基本給：170,000円+諸手当	—	—	—	—	3	—	5
正看護師	・看護、介護支援業務 ・正看護師免許	基本給：198,000円+諸手当	—	—	—	—	3	—	3
准看護師	・看護、介護支援業務 ・准看護師免許	基本給：178,500円+諸手当	—	—	—	—	3	—	3
就労支援員	・介護支援業務全般その他の付随する業務 ・就労における訓練や活動等	基本給：170,000円+諸手当	—	—	—	—	2	—	2