

宮崎県企業局長 井手 義哉 殿

住 所 〒 \_\_\_\_\_  
 (ふりがな)  
 商号又は名称 \_\_\_\_\_  
 債権者番号 \_\_\_\_\_  
 (ふりがな)  
 氏 名 \_\_\_\_\_ 印  
 (法人にあつては、代表者職氏名)  
 電 話 \_\_\_\_\_ ( \_\_\_\_\_ ) \_\_\_\_\_

入札参加資格確認申請書

宮崎県企業局が行う物品の借入（ネットワーク機器）に係る入札に参加したいので、指定の書類を添えて提出します。

なお、関係書類のすべての記載事項は、事実と相違ないことを誓約します。

記

1 納入しようとする機器構成

機 種	品 名	型 式
L 3 スイッチ		
L 2 スイッチ①		
L 2 スイッチ②		

2 要求仕様

項 目	内 容	証 明
(1) 機能	要求仕様に基づくすべての機能を有していること	別紙①のとおり
(2) 機器の設置・ 設定・動作確認	要求仕様に基づく機器の設置・設定・動作確認が可能であること	
(3) 保守体制	要求仕様に基づく保守が可能であること	別紙②のとおり

※保守体制の証明書類（別紙②）については、規格はA4版で様式は任意とします。

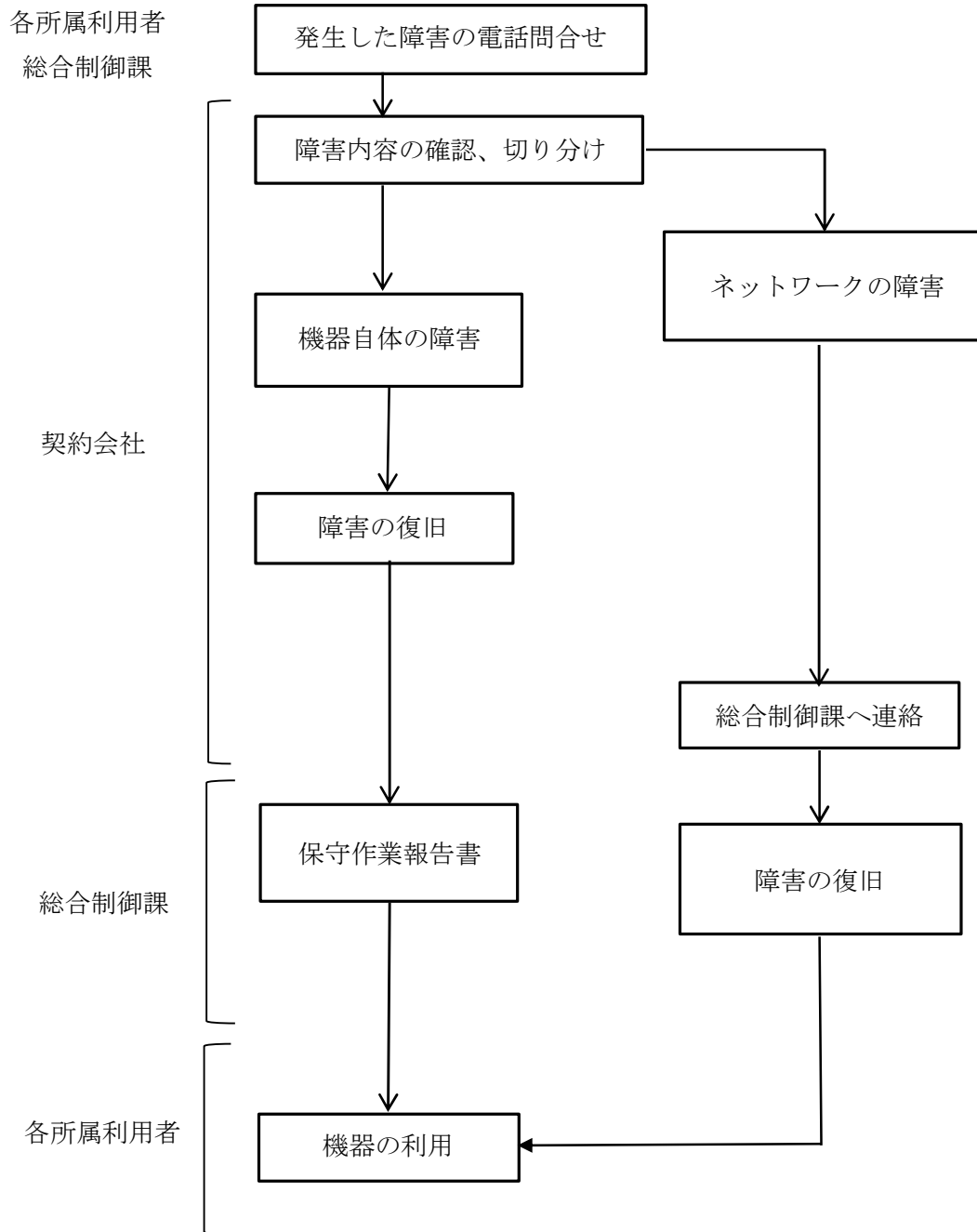
申請書類提出者 \_\_\_\_\_  
 連絡先電話番号 \_\_\_\_\_  
 メールアドレス \_\_\_\_\_

## 別紙①

仕様項目	仕様内容	回答	補足説明	資料No.
(1)機能 1 L3スイッチ ① ネットワークインターフェイス ② ポート ③VLAN ④QoS ⑤)SNMP ⑤ RIP ⑥OSPF ⑦スイッチ容量 2 L2スイッチ① ① ネットワークインターフェイス ② ポート ③VLAN ④QoS ⑤)SNMP ⑥ PoE最大供給電力 3 L2スイッチ② ① ネットワークインターフェイス ② ポート ③VLAN ④QoS ⑤)SNMP ⑥ PoE最大供給電力	AT-x330-28GTX 10GBASE-T,5GBASE-T,2.5GBASE-T,1000BASE-T, 100BASE-TX,10BASE-T RJ-45コネクタ26以上,SFPスロット2以上 ポートベース,IEEE802.1Qタグベース,IPサブネットベース, プロトルベース IEEE802.1p SNMPv1,SNMPv2c,SNMPv3 RIP v1、RIP v2 OSPF v2 232Gbps以上 AT-x230-28GP 1000BASE-T,100BASE-TX,10BASE-T RJ-45コネクタ24以上,SFPスロット4以上 ポートベース,IEEE802.1Qタグベース,IPサブネットベース, プロトルベース IEEE802.1p SNMPv1,SNMPv2c,SNMPv3 1ポートあたり30W,装置全体370W以上 AT-x230-52GP 1000BASE-T,100BASE-TX,10BASE-T RJ-45コネクタ48以上,SFPスロット4以上 ポートベース,IEEE802.1Qタグベース,IPサブネットベース, プロトルベース IEEE802.1p SNMPv1,SNMPv2c,SNMPv3 1ポートあたり30W,装置全体740W以上			
(2)機器の設置・設定・動作確認	令和4年11月30日までに物品の導入、設定、動作確認を行うこと			
(3)機器の保守	要請後概ね半日以内には現地に到着できる保守体制を確保すること。			

障害発生時連絡体制

装置の設置場所（仕様書のとおり）



ネットワーク機器の賃貸方式について（3社契約の場合）

宮崎県企業局が行うネットワーク機器の借入に係る入札に関し、弊社が落札した場合には、下記のとおり、\_\_\_\_\_を通して、宮崎県企業局に賃貸する方式を利用することを誓約します。

記

宮崎県企業局に賃貸する方式について

1 賃貸借契約の締結

賃貸借契約は、宮崎県企業局と弊社と\_\_\_\_\_との三者間で締結します。

2 賃貸債務の履行

賃貸債務につきましては、弊社の責任において賃貸借契約に定めた条件で履行させます。

3 賃貸料

(1) 賃貸価格

弊社が落札した賃貸料で\_\_\_\_\_から賃貸します。

(2) 賃貸料の請求

上記賃貸料を\_\_\_\_\_から請求します。

4 \_\_\_\_\_の債務不履行

\_\_\_\_\_が、正当な理由なく賃貸借契約に定められた債務を履行しない場合は、弊社が債務を履行します。

令和 年 月 日

宮崎県企業局長 井手 義哉 殿

(弊社)

住 所 〒 \_\_\_\_\_

(ふりがな)

商号又は名称 \_\_\_\_\_

(ふりがな)

氏 名 (法人にあっては、代表者職氏名) \_\_\_\_\_ (印)

(第三者)

住 所 〒 \_\_\_\_\_

(ふりがな)

商号又は名称 \_\_\_\_\_

(ふりがな)

氏 名 (法人にあっては、代表者職氏名) \_\_\_\_\_ (印)