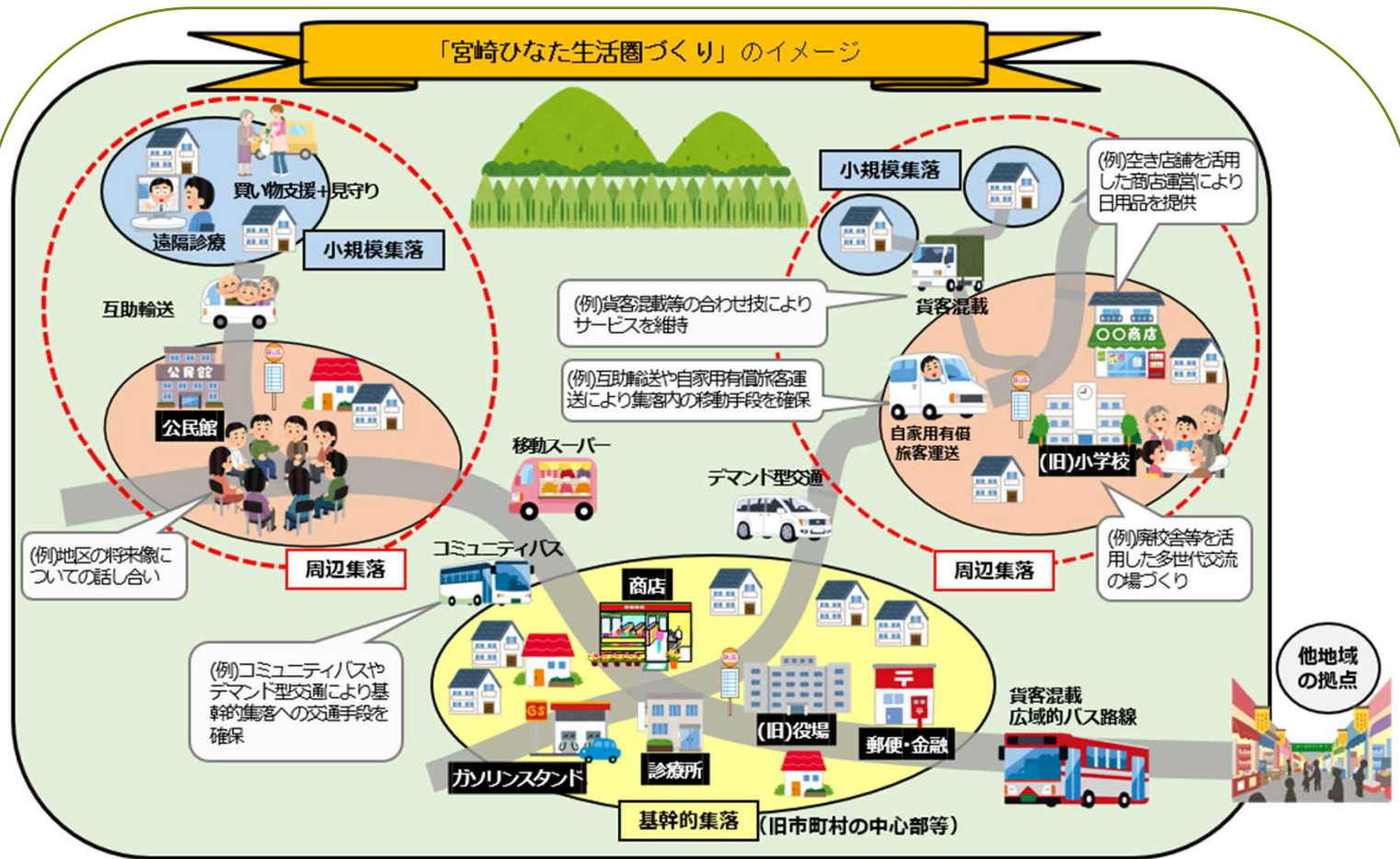


中山間地域を持続可能なものとするためには?? (その2)

将来にわたって住み慣れた地域に住み続けるために、「宮崎ひなた生活圏づくり」を推進します。



・基幹的集落

→ お店や、銀行、ガソリンスタンド、介護サービスなど、日常生活に必要なサービスや機能が集積し、周辺の複数の集落同士、あるいは周辺の集落外との玄関口となる集落

・周辺集落

→ 基幹的集落の周辺にあり、小学校区程度の区域を単位として、自治会や公民館等による地域活動が行われている集落

・小規模集落

→ 周辺集落の中でも、地形的に基幹的集落から遠くにあり、世帯数の減少や高齢化の状況が著しい集落



基幹的集落を拠点（中心）として、周辺集落・小規模集落との間を交通（コミュニティバスやデマンド型交通）や物流（移動スーパーなど）のネットワークで繋ぐことにより、複数の集落が相互に連携・補い合いながら日常生活に必要なサービス・機能を維持・確保できるようになるね！