

1日当たりの新規感染者数（前週との比較）

資料1

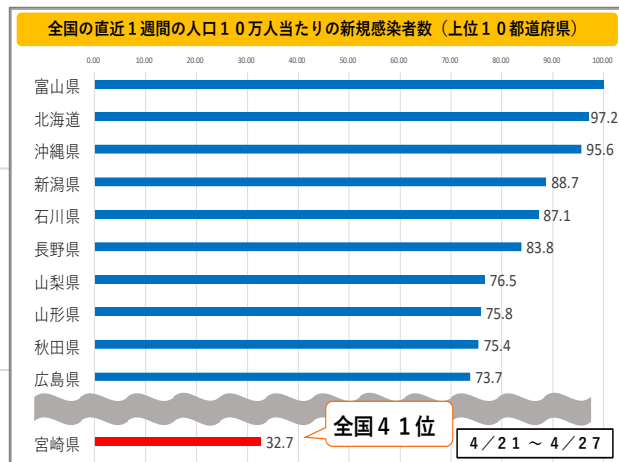
3~4月

※前週との比較

2023（令和5年）

日	月	火	水	木	金	土	1週間合計
12 12人 -32 (0.3倍)	13 89人 -48 (0.6倍)	14 63人 -69 (0.5倍)	15 61人 -51 (0.5倍)	16 56人 -13 (0.8倍)	17 72人 -9 (0.9倍)	18 46人 -16 (0.7倍)	399人 -238 (0.6倍)
19 17人 +5 (1.4倍)	20 73人 -16 (0.8倍)	21 18人 -45 (0.3倍)	22 62人 +1 (1.0倍)	23 63人 +7 (1.1倍)	24 53人 -19 (0.7倍)	25 29人 -17 (0.6倍)	315人 -84 (0.8倍)
26 15人 -2 (0.9倍)	27 48人 -25 (0.7倍)	28 40人 +22 (2.2倍)	29 32人 -30 (0.5倍)	30 24人 -39 (0.4倍)	31 37人 -16 (0.7倍)	1 23人 -6 (0.8倍)	219人 -96 (0.7倍)
2 14人 -1 (0.9倍)	3 67人 +19 (1.4倍)	4 56人 +16 (1.4倍)	5 62人 +30 (1.9倍)	6 41人 +17 (1.7倍)	7 41人 +4 (1.1倍)	8 22人 -1 (1.0倍)	303人 +84 (1.4倍)
9 20人 +6 (1.4倍)	10 38人 -29 (0.6倍)	11 52人 -4 (0.9倍)	12 44人 -18 (0.7倍)	13 24人 -17 (0.6倍)	14 37人 -4 (0.9倍)	15 22人 0 (1.0倍)	237人 -66 (0.8倍)
16 27人 +7 (1.4倍)	17 61人 +23 (1.6倍)	18 58人 +6 (1.1倍)	19 62人 +18 (1.4倍)	20 71人 +47 (3.0倍)	21 49人 +12 (1.3倍)	22 23人 +1 (1.0倍)	351人 +114 (1.5倍)
23 16人 -11 (0.6倍)	24 87人 +26 (1.4倍)	25 59人 +1 (1.0倍)	26 53人 -9 (0.9倍)	27 61人 -10 (0.9倍)	28	29	276人

直近1週間の人口10万人当たりの新規感染者数



2,500人

2,000人

1,500人

1,000人

500人

0人

医療非常事態宣言

医療緊急警報

2078.2

1967.4

医療非常事態宣言

医療緊急警報

1,600.3

医療緊急警報

医療緊急警報

医療警報

医療警報終了

1,414.4

医療警報

219.0

73.2

67.9

感染拡大緊急警報

まん延防止等重点措置

まん延防止等重点措置終了

医療緊急警報

医療警報

医療警報終了

医療警報

391.7

289.6

346.6

151.0

27.6

248.0

153.2

97.1

439.6

426.6

170.5

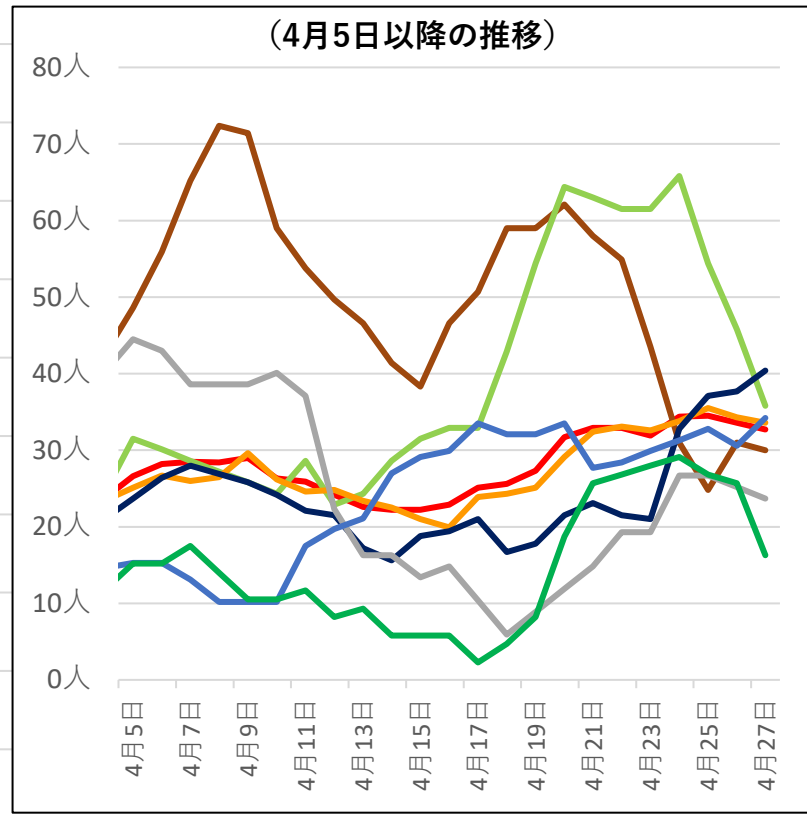
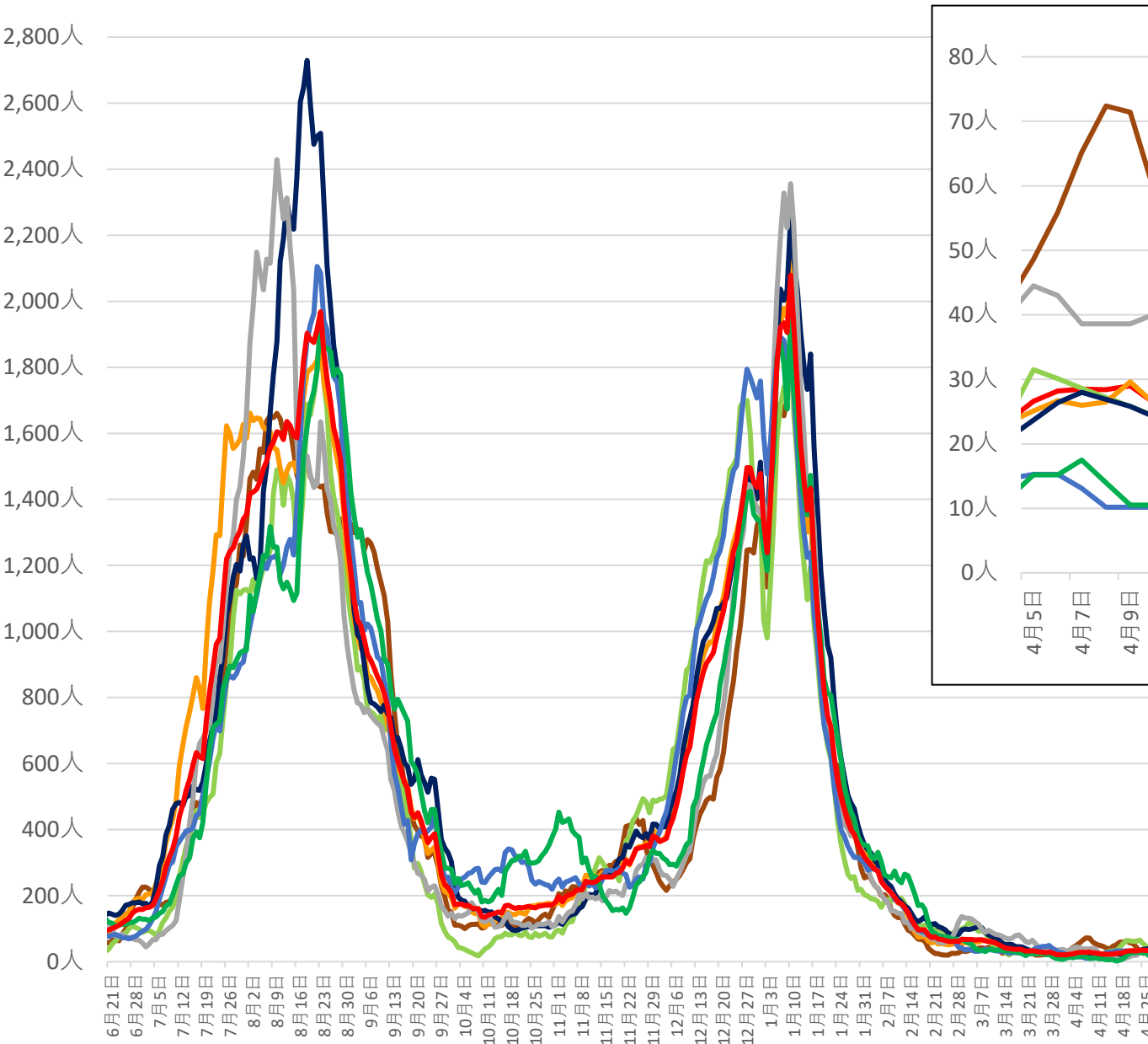
577.9

32.7

1月1日 1月8日 1月15日 1月22日 1月29日 2月5日 2月12日 2月19日 2月26日 3月5日 3月12日 3月19日 3月26日 4月2日 4月9日 4月16日 4月23日 4月30日 5月7日 5月14日 5月21日 5月28日 6月4日 6月11日 6月18日 6月25日 7月2日 7月9日 7月16日 7月23日 7月30日 8月6日 8月13日 8月20日 8月27日 9月3日 9月10日 9月17日 9月24日 9月30日 10月7日 10月14日 10月21日 10月28日 11月4日 11月11日 11月18日 11月25日 12月1日 12月8日 12月15日 12月22日 12月29日 1月5日 1月12日 1月19日 1月26日 1月31日 1月7日 1月14日 1月21日 1月28日 2月4日 2月11日 2月18日 2月25日 3月4日 3月11日 3月18日 3月25日 4月1日 4月8日 4月15日 4月22日

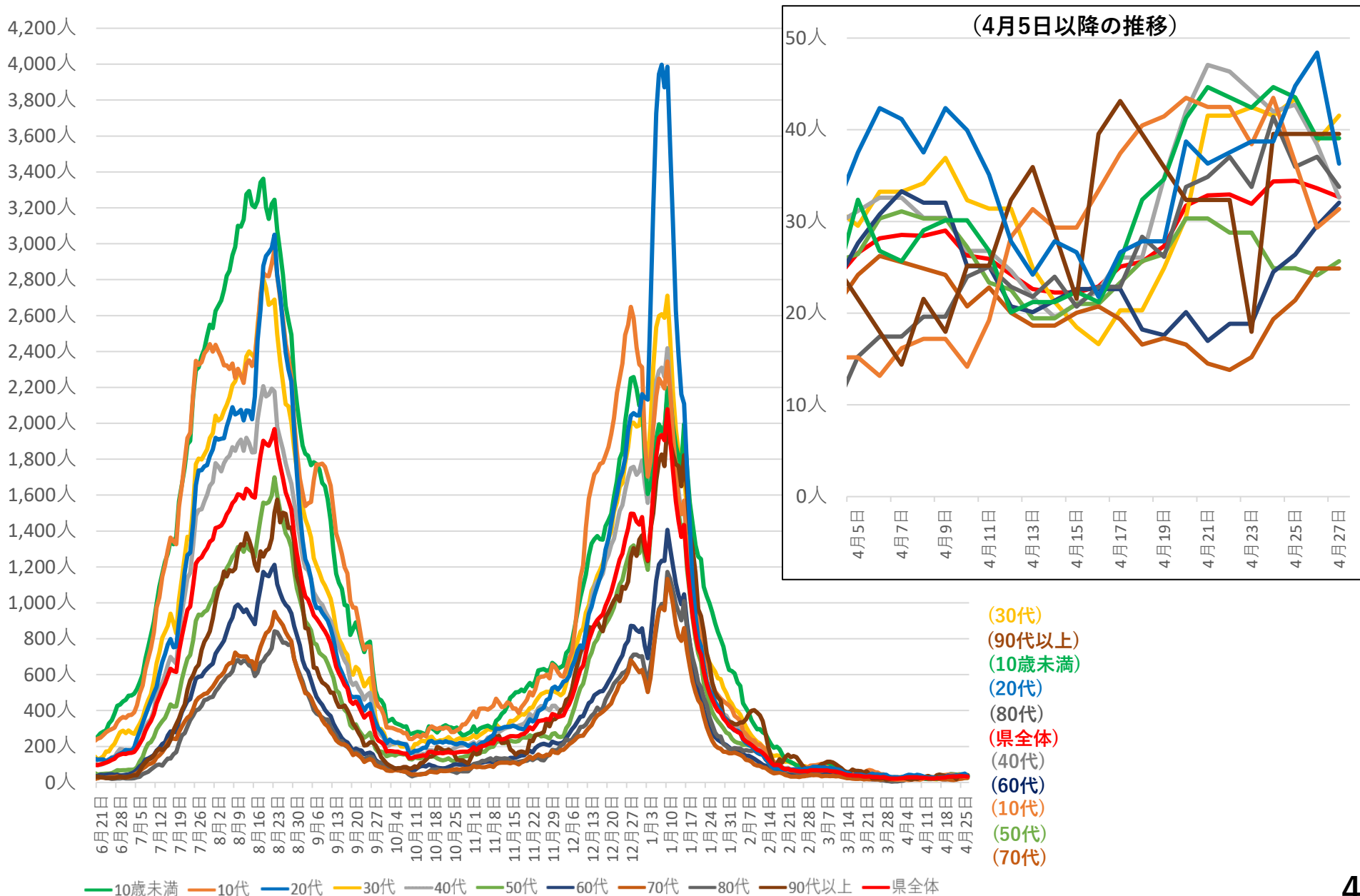
各圏域別の感染状況

(直近1週間の人口10万人当たりの新規感染者数)

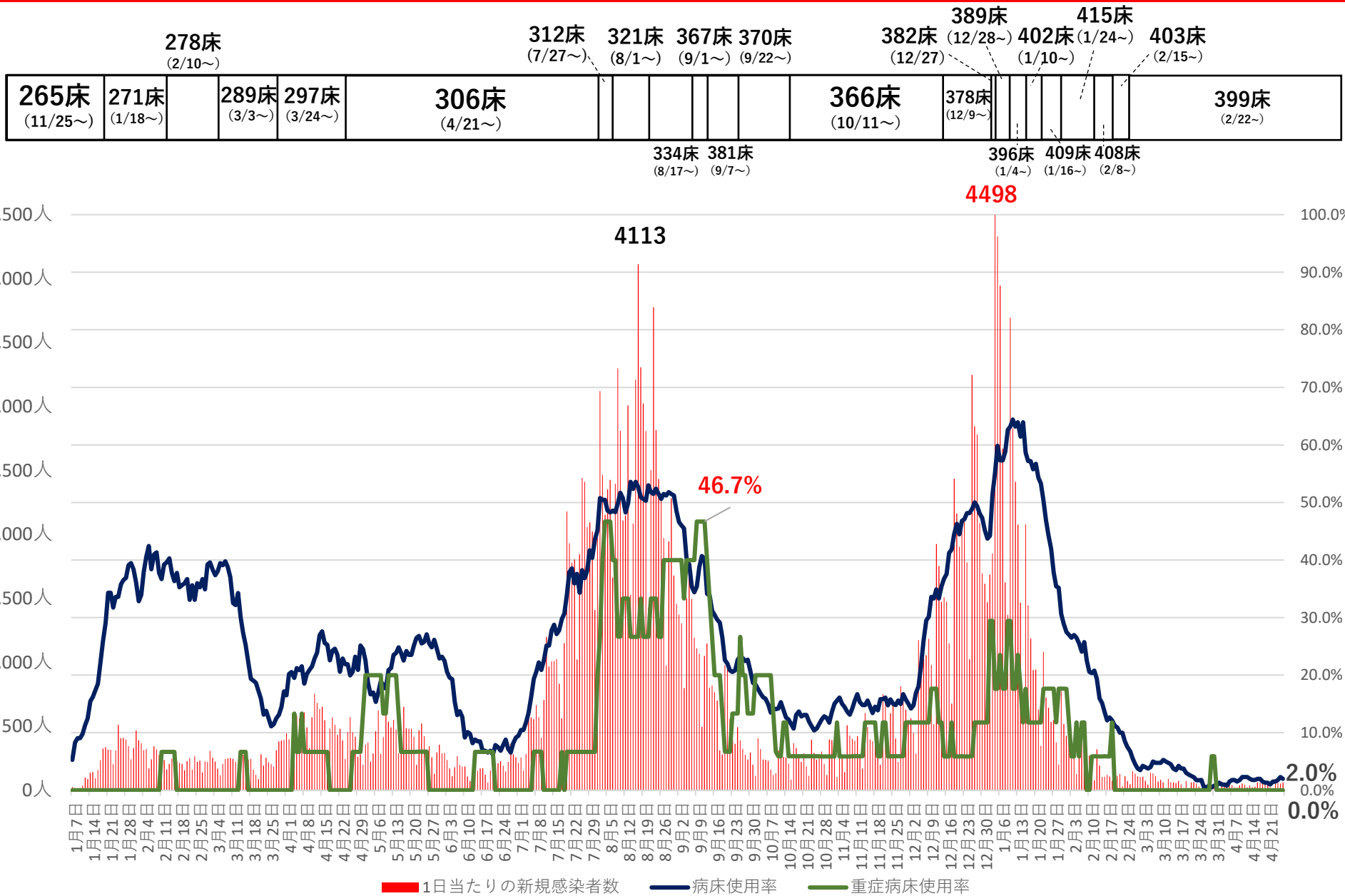


- 40.4** (都城・北諸県)
- 35.8** (小林・えびの・西諸県)
- 34.2** (延岡・西白杵)
- 33.6** (宮崎・東諸県)
- 32.7** (県全体)
- 30.0** (西都・児湯)
- 23.7** (日南・串間)
- 16.3** (日向・東白杵)

各年代別の感染状況 (直近1週間の人口10万人当たりの新規感染者数)



新規感染者数と病床使用率の推移



※病床使用率、重症病床使用率は、新型コロナウイルスの確保病床における入院患者をベースに算定