

令和5年度 特別展

日豊本線開通（小倉～吉松間）100周年記念

「宮崎の鉄道－鉄道敷設の歴史－」

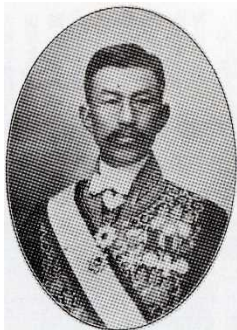
Live!  
Library

Miyazaki Prefectural Library  
宮崎県立図書館

陸の孤島といわれた宮崎県は、大正12年(1923)12月15日に日豊線(小倉～吉松間)が開通することで、大阪や東京とつながりました。明治28年(1895)から始まった日豊本線の工事は、実に37年の歳月をかけて完成したのです。



堤 長発



有吉忠一

この展示会では、当時の県や県会の動向、日向鉄道期成同盟会会長の<sup>つみながあき</sup>堤長発、第13代宮崎県知事の<sup>ありよしちゅういち</sup>有吉忠一を通して宮崎県内の鉄道敷設の歴史について紹介します。

- 1 展示期間 9月23日(土)～10月29日(日)  
【開室時間】 午前9時から午後5時まで  
【休館日】 9/25(月)、10/2(月)、10/10(火)、10/16(月)、10/23(月)
- 2 入場料 無料
- 3 会場 宮崎県立図書館2階 特別展示室
- 4 主な展示物 書籍、Nゲージ(列車の模型)、鉄道写真
- 5 協力 宮崎県総合博物館、日向市教育委員会、延岡城・内藤記念博物館、宮崎鉄道クラブレールウェイ8レ

宮崎県立図書館

Miyazaki Prefectural Library

問合せ先 情報提供課 郷土情報担当  
Tel : 0985-29-2954

宮崎県立図書館 〒880-0031 宮崎県宮崎市船塚3-210-1