



ボラ婚

宮崎西高等学校

チーム名 magical JK

川越 遠藤 緒方 山本 岩尾

ボラ婚って何？



ボランティア × 婚活

Q婚活に参加しないのはなぜ？

①時間が無い

②費用がかかる

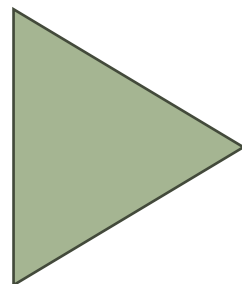
③婚活をするのが恥ずかしい



企画内容



SDGsな小物作り

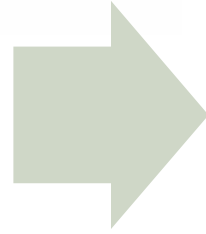


寄付

寄付の道のり

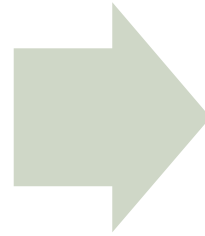


コースター



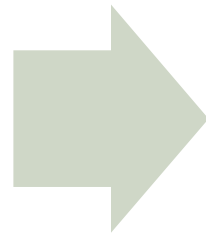
老人ホーム

木のおもちゃ



児童館

海のアクセサリー



お持ち帰り

材料



着なくなった服や靴下の

宮崎の砂浜にある

宮崎産の

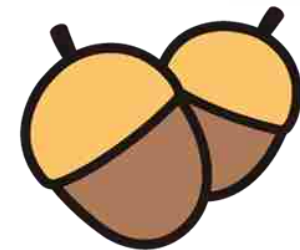
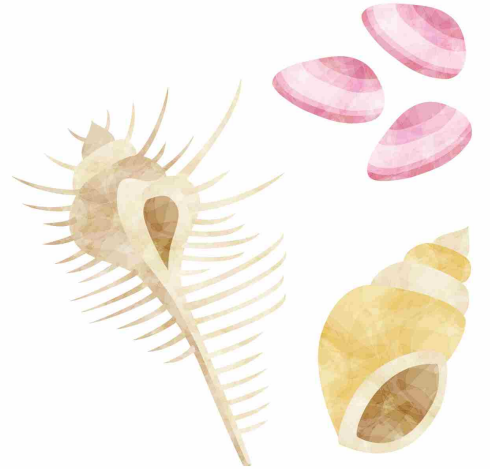
布

貝殻

ガラス

どんぐり

木の实





制作例



運営側の仕事



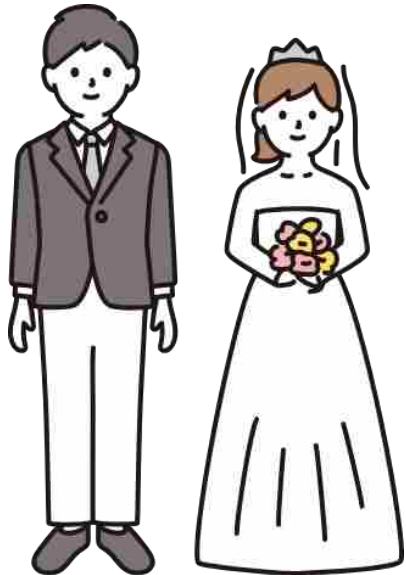
○最低限の素材の用意

→ハサミ、ノリ、裁縫道具など

○参加者が作ったものを施設に寄付する

ポイント①

婚活も社会貢献もできて一石二鳥！



ポイント②

エコ素材で作るから低コスト！



ポイント③



共同作業で急接近！

ボラ婚は、従来の「婚活」よりも

LIGHT

手軽で

EASY

簡単に

DREAM

夢いっぱい





Thank you for listening