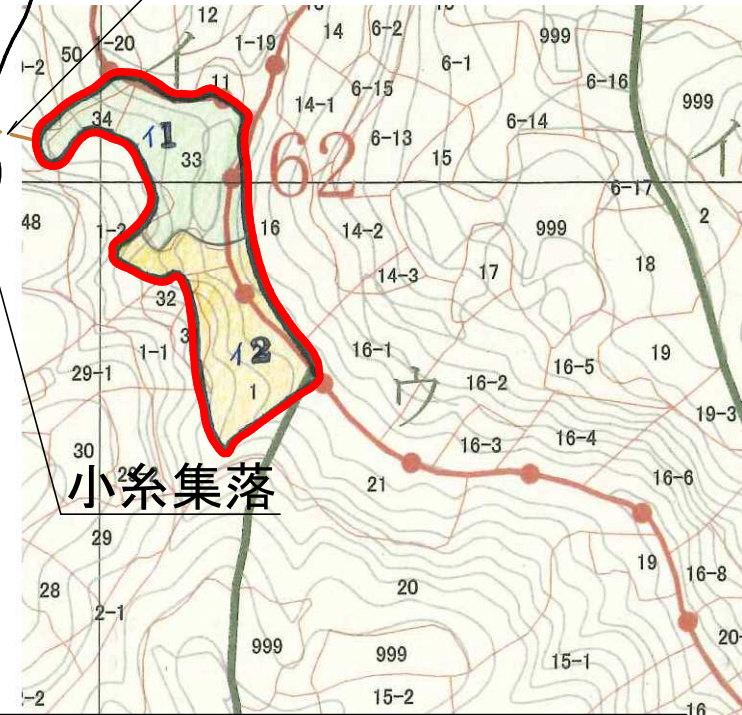


L=1.6km

至 田原方面

L=150m



凡例	
売払範囲	
スギ	
ヒノキ	
その他 (広葉樹)	
除地	
売払済箇所	

令和5年度県営林立木売払物件 基本図			
物件番号	4	物件名	小糸・改曾平
所在地	西臼杵郡高千穂町大字河内字改曾平3656番ほか10 (基本111)		
面積	1.45ha	縮尺	1/5,000 (A4出力時)



胸径					針葉樹パルプ		広葉樹パルプ		合計	
	本数	材積	本数	材積	本数	材積	本数	材積	本数	材積
10										
12									4	0.268
14									4	0.432
16									5	0.736
18									7	1.488
20									8	2.196
22									17	5.921
24									25	10.906
26									27	14.202
28									35	22.284
30									36	27.258
32									48	41.988
34									49	47.646
36									53	58.919
38									56	70.816
40									66	90.940
42									44	68.477
44									40	67.322
46									47	88.059
48									30	60.532
50									36	77.392
52									13	30.953
54									13	33.303
56									10	26.930
58									6	17.718
60									13	40.612
62									4	13.305
64										
66										
68										
70									1	4.171
72										
74										
76										
78										
80										
82										
合計									697	924.774



胸径					針葉樹パルプ		広葉樹パルプ		合計	
	本数	材積	本数	材積	本数	材積	本数	材積	本数	材積
10										
12										
14									8	0.608
16									8	0.922
18									13	2.106
20									19	4.078
22									24	7.057
24									27	10.018
26									21	9.498
28									23	12.583
30									32	21.056
32									35	26.842
34									29	25.817
36									36	36.840
38									26	30.276
40									42	53.333
42									30	43.230
44									34	54.859
46									35	61.005
48									18	34.672
50									21	45.082
52									13	29.819
54									16	40.647
56									10	27.022
58									14	41.243
60									9	28.013
62									1	3.408
64										
66										
68										
70										
72										
74										
76										
78										
80										
82										
合計									544	650.034