

宮崎県の推計人口と世帯数（令和8年1月1日現在）

1,015,220 人（前月より）
473,994 世帯（前月より）
751 人減少
316 世帯減少

市 町 村	現 住 人 口（ 人 ）				社 会 動 態（ 人 ）										自 然 動 態（ 人 ）								現 住 世 帯 （ 世 帯 ）	
	総 数	男	女	人口 増加数	転 入				転 出				社会 増加数	出 生			死 亡			自然 増加数	世 帯 数	世帯 増加数		
					県内	県外	他	計	県内	県外	他	計		男	女	計	男	女	計					
宮 崎 県	1,015,220	480,308	534,912	-751		1,240		1,240		1,129		1,129	111	257	227	484	652	694	1,346	-862	473,994	-316		
宮 崎 市	390,917	184,636	206,281	-219	241	422	3	666	193	441	51	685	-19	107	99	206	189	217	406	-200	189,231	-97		
都 城 市	159,063	74,959	84,104	5	148	303	1	452	99	224	5	328	124	51	38	89	107	101	208	-119	74,245	36		
延 岡 市	109,045	51,906	57,139	-109	65	80	0	145	71	83	0	154	-9	32	22	54	64	90	154	-100	50,457	-67		
日 南 市	45,849	21,605	24,244	-73	33	77	0	110	43	82	12	137	-27	6	11	17	26	37	63	-46	21,001	-50		
小 林 市	40,073	18,699	21,374	-64	29	51	1	81	44	40	4	88	-7	7	10	17	35	39	74	-57	18,821	-31		
日 向 市	55,898	26,569	29,329	-58	43	58	0	101	57	44	0	101	0	13	14	27	40	45	85	-58	25,110	-34		
串 間 市	14,577	6,825	7,752	-21	7	25	0	32	11	11	1	23	9	4	0	4	16	18	34	-30	6,687	-3		
西 都 市	26,687	12,645	14,042	-29	39	29	1	69	46	17	0	63	6	6	4	10	22	23	45	-35	11,875	-10		
えびの市	15,467	7,314	8,153	-54	5	26	0	31	17	26	0	43	-12	1	0	1	22	21	43	-42	7,513	-30		
市 計	857,576	405,158	452,418	-622	610	1,071	6	1,687	581	968	73	1,622	65	227	198	425	521	591	1,112	-687	404,940	-286		
北諸県郡	三 股 町	24,975	11,701	13,274	-26	39	17	0	56	38	32	0	70	-14	8	2	10	10	12	22	-12	10,428	-16	
	計	24,975	11,701	13,274	-26	39	17	0	56	38	32	0	70	-14	8	2	10	10	12	22	-12	10,428	-16	
西諸県郡	高 原 町	7,716	3,661	4,055	-4	16	6	0	22	4	6	0	10	12	1	1	2	9	9	18	-16	3,555	5	
	計	7,716	3,661	4,055	-4	16	6	0	22	4	6	0	10	12	1	1	2	9	9	18	-16	3,555	5	
東諸県郡	国 富 町	17,300	8,085	9,215	-4	30	14	0	44	21	9	0	30	14	1	6	7	16	9	25	-18	7,528	8	
	綾 町	6,465	3,053	3,412	-12	5	6	0	11	8	6	0	14	-3	2	0	2	7	4	11	-9	2,852	1	
	計	23,765	11,138	12,627	-16	35	20	0	55	29	15	0	44	11	3	6	9	23	13	36	-27	10,380	9	
児湯郡	高 鍋 町	18,758	9,014	9,744	-17	34	23	0	57	37	22	0	59	-2	4	6	10	15	10	25	-15	8,757	3	
	新 富 町	15,656	7,663	7,993	-21	17	31	0	48	31	31	0	62	-14	4	5	9	9	7	16	-7	6,511	-12	
	西米良村	884	440	444	7	6	2	0	8	0	0	0	0	8	0	0	0	0	1	1	-1	463	4	
	木 城 町	4,437	2,030	2,407	-9	5	4	0	9	7	2	0	9	0	1	1	2	7	4	11	-9	1,797	-8	
	川 南 町	13,966	6,605	7,361	-17	14	31	0	45	28	20	0	48	-3	3	1	4	8	10	18	-14	6,032	5	
	都 農 町	9,270	4,389	4,881	-12	12	8	0	20	13	6	0	19	1	1	0	1	10	4	14	-13	3,974	2	
	計	62,971	30,141	32,830	-69	88	99	0	187	116	81	0	197	-10	13	13	26	49	36	85	-59	27,534	-6	
東臼杵郡	門 川 町	16,327	7,763	8,564	-12	27	14	0	41	33	12	0	45	-4	5	5	10	10	8	18	-8	6,830	-7	
	諸 塚 村	1,246	623	623	-6	0	0	0	0	4	0	0	4	-4	0	0	0	1	1	2	-2	562	-2	
	椎 葉 村	2,122	1,088	1,034	-5	0	1	0	1	1	3	0	4	-3	0	0	0	1	1	2	-2	972	0	
	美 郷 町	4,062	1,979	2,083	-2	8	6	0	14	4	0	0	4	10	0	1	1	8	5	13	-12	1,920	2	
	計	23,757	11,453	12,304	-25	35	21	0	56	42	15	0	57	-1	5	6	11	20	15	35	-24	10,284	-7	
西臼杵郡	高千穂町	10,272	4,992	5,280	-39	1	4	0	5	12	5	0	17	-12	0	0	0	15	12	27	-27	4,336	-11	
	日之影町	3,082	1,488	1,594	-5	3	2	0	5	4	3	1	8	-3	0	1	1	2	1	3	-2	1,388	0	
	五ヶ瀬町	2,930	1,436	1,494	-6	7	0	0	7	1	4	0	5	2	0	0	0	3	5	8	-8	1,149	-4	
	計	16,284	7,916	8,368	-50	11	6	0	17	17	12	1	30	-13	0	1	1	20	18	38	-37	6,873	-15	
町 村 計	159,468	76,010	83,458	-190	224	169	0	393	246	161	1	408	-15	30	29	59	131	103	234	-175	69,054	-30		

- 注1) 宮崎県人口は、出生・死亡・転入及び転出の県外分のみを推計要素としているので、市町村の積み上げ人口には一致しない。
2) 増加数は前月との比較、－の場合は減少である。
3) 社会・自然動態は、前月1日から末日までの1か月間の数である。
4) 社会動態の転入・転出の「他」には職権による記載・消除が計上してある。
5) 本現住人口及び現住世帯は令和2年国勢調査による人口を基準として算出しており、令和7年国勢調査人口の公表後に、令和7年国勢調査人口を基準とした数値に更新する予定である。

《宮崎県総合政策部統計調査課》

人 口 ・ 世 帯 数 の 推 移

調査期日	推計人口(人)			前月(前年)差(人)			増加率 (%)	社会動態人口(人)			自然動態人口(人)			世帯数 (世帯)
	総数	男	女	計	男	女		転入	転出	増加数	出生	死亡	増加数	
平元. 10	1,175,288	555,651	619,637											390,537
※ 2. 10	1,168,907	551,524	617,383	-6,381	-4,127	-2,254	-0.54	29,167	34,296	-5,129	12,469	8,849	3,620	392,653
3. 10	1,167,154	550,153	617,001	-1,753	-1,371	-382	-0.15	29,435	34,402	-4,967	12,012	8,798	3,214	397,262
4. 10	1,167,280	550,138	617,142	126	-15	141	0.01	30,762	33,714	-2,952	12,170	9,092	3,078	402,466
5. 10	1,169,381	551,357	618,024	2,101	1,219	882	0.18	31,383	31,891	-508	11,890	9,281	2,609	408,319
6. 10	1,172,775	553,069	619,706	3,394	1,712	1,682	0.29	30,543	30,007	536	12,104	9,246	2,858	414,885
※ 7. 10	1,175,819	556,245	619,574	3,044	3,176	-132	0.26	29,267	29,917	-650	11,955	9,871	2,084	421,222
8. 10	1,177,407	557,061	620,346	1,588	816	772	0.14	29,328	30,080	-752	11,684	9,344	2,340	427,226
9. 10	1,176,394	556,287	620,107	-1,013	-774	-239	-0.09	28,137	31,286	-3,149	11,670	9,534	2,136	431,823
10. 10	1,175,535	555,328	620,207	-859	-959	100	-0.07	28,344	30,911	-2,567	11,514	9,806	1,708	436,572
11. 10	1,175,006	554,962	620,044	-529	-366	-163	-0.05	28,386	29,658	-1,272	11,028	10,285	743	441,880
※ 12. 10	1,170,007	552,160	617,847	-4,999	-2,802	-2,197	-0.43	27,494	29,879	-2,385	10,930	9,908	1,022	439,012
13. 10	1,167,904	550,751	617,153	-2,103	-1,409	-694	-0.18	27,301	30,336	-3,035	11,037	10,105	932	443,789
14. 10	1,165,763	549,358	616,405	-2,141	-1,393	-748	-0.18	27,212	30,069	-2,857	10,925	10,209	716	448,517
15. 10	1,163,489	547,926	615,563	-2,274	-1,432	-842	-0.20	27,128	29,099	-1,971	10,324	10,627	-303	453,349
16. 10	1,160,847	546,367	614,480	-2,642	-1,559	-1,083	-0.23	26,240	28,704	-2,464	10,349	10,527	-178	457,375
※ 17. 10	1,153,042	542,113	610,929	-7,805	-4,254	-3,551	-0.67	26,180	29,255	-3,075	9,865	11,087	-1,222	451,208
18. 10	1,148,220	539,670	608,550	-4,822	-2,443	-2,379	-0.42	25,177	28,846	-3,669	10,005	11,158	-1,153	456,156
19. 10	1,142,636	536,711	605,925	-5,584	-2,959	-2,625	-0.49	23,928	28,547	-4,619	10,321	11,286	-965	459,607
20. 10	1,136,288	533,128	603,160	-6,348	-3,583	-2,765	-0.56	23,494	28,434	-4,940	10,404	11,812	-1,408	463,111
21. 10	1,132,025	531,066	600,959	-4,263	-2,062	-2,201	-0.38	24,003	26,364	-2,361	10,070	11,972	-1,902	466,699
※ 22. 10	1,135,233	533,035	602,198	3,208	1,969	1,239	0.28	22,115	23,915	-1,800	10,354	12,209	-1,855	460,505
23. 10	1,130,912	530,886	600,026	-4,321	-2,149	-2,172	-0.38	22,534	23,955	-1,421	10,135	13,035	-2,900	464,362
24. 10	1,125,909	528,580	597,329	-5,003	-2,306	-2,697	-0.44	21,516	23,810	-2,294	9,971	12,680	-2,709	467,185
25. 10	1,120,650	526,078	594,572	-5,259	-2,502	-2,757	-0.47	21,785	23,728	-1,943	9,890	13,206	-3,316	469,386
26. 10	1,114,775	523,557	591,218	-5,875	-2,521	-3,354	-0.52	20,876	23,460	-2,584	9,726	13,017	-3,291	471,213
※ 27. 10	1,104,069	519,242	584,827	-10,706	-4,315	-6,391	-0.96	20,492	23,461	-2,969	9,333	13,533	-4,200	462,858
28. 10	1,095,863	515,483	580,380	-8,206	-3,759	-4,447	-0.74	19,899	23,634	-3,735	8,971	13,442	-4,471	465,186
29. 10	1,088,044	511,849	576,195	-7,819	-3,634	-4,185	-0.71	20,053	22,903	-2,850	8,830	13,799	-4,969	467,011
30. 10	1,079,727	508,050	571,677	-8,317	-3,799	-4,518	-0.76	19,924	22,829	-2,905	8,583	13,995	-5,412	468,593
令元. 10	1,071,723	504,361	567,362	-8,004	-3,689	-4,315	-0.74	20,150	22,548	-2,398	8,159	13,765	-5,606	470,687
※ 2. 10	1,069,576	504,763	564,813	-2,147	402	-2,549	-0.20	19,068	21,300	-2,232	7,901	14,068	-6,167	470,055
3. 10	1,061,016	501,027	559,989	-8,560	-3,736	-4,824	-0.80	18,842	20,479	-1,637	7,566	14,489	-6,923	471,351
4. 10	1,051,518	496,759	554,759	-9,498	-4,268	-5,230	-0.90	20,231	21,303	-1,072	7,295	15,721	-8,426	473,153
5. 10	1,040,711	491,786	548,925	-10,807	-4,973	-5,834	-1.03	20,416	21,581	-1,165	6,751	16,393	-9,642	473,366
6. 10	1,030,361	487,140	543,221	-10,350	-4,646	-5,704	-0.99	21,294	21,404	-110	6,063	16,303	-10,240	474,765
7. 10	1,017,134	481,086	536,048	-13,227	-6,054	-7,173	-1.28	19,376	22,242	-2,866	6,047	16,408	-10,361	474,386
令7. 1	1,028,215	486,174	542,041	-893	-404	-489	-0.09	1,141	1,048	93	525	1,511	-986	474,542
2	1,026,874	485,534	541,340	-1,341	-640	-701	-0.13	1,306	1,141	165	571	2,077	-1,506	473,991
3	1,025,760	485,046	540,714	-1,114	-488	-626	-0.11	1,317	1,457	-140	446	1,420	-974	473,554
4	1,021,710	483,087	538,623	-4,050	-1,959	-2,091	-0.39	3,488	6,541	-3,053	459	1,456	-997	473,179
5	1,020,763	482,751	538,012	-947	-336	-611	-0.09	3,055	3,084	-29	467	1,385	-918	474,634
6	1,019,870	482,362	537,508	-893	-389	-504	-0.09	1,239	1,378	-139	509	1,263	-754	474,593
7	1,019,330	482,085	537,245	-540	-277	-263	-0.05	1,332	1,231	101	500	1,141	-641	474,632
8	1,018,585	481,763	536,822	-745	-322	-423	-0.07	1,472	1,534	-62	539	1,222	-683	474,544
9	1,017,997	481,516	536,481	-588	-247	-341	-0.06	1,379	1,293	86	491	1,165	-674	474,538
10	1,017,134	481,086	536,048	-863	-430	-433	-0.08	1,272	1,391	-119	496	1,240	-744	474,386
11	1,016,553	480,866	535,687	-581	-220	-361	-0.06	1,276	1,161	115	505	1,201	-696	474,452
12	1,015,971	480,628	535,343	-582	-238	-344	-0.06	1,051	883	168	470	1,220	-750	474,310
令8. 1	1,015,220	480,308	534,912	-751	-320	-431	-0.07	1,240	1,129	111	484	1,346	-862	473,994

※は国勢調査人口・世帯数(確定値)

注1)調査期日は、各月1日現在

2)社会・自然動態人口は、各年は10月1日から9月30日までの1年間の数、各月は前月1日から末日までの1か月間の数

(参考)推計方法

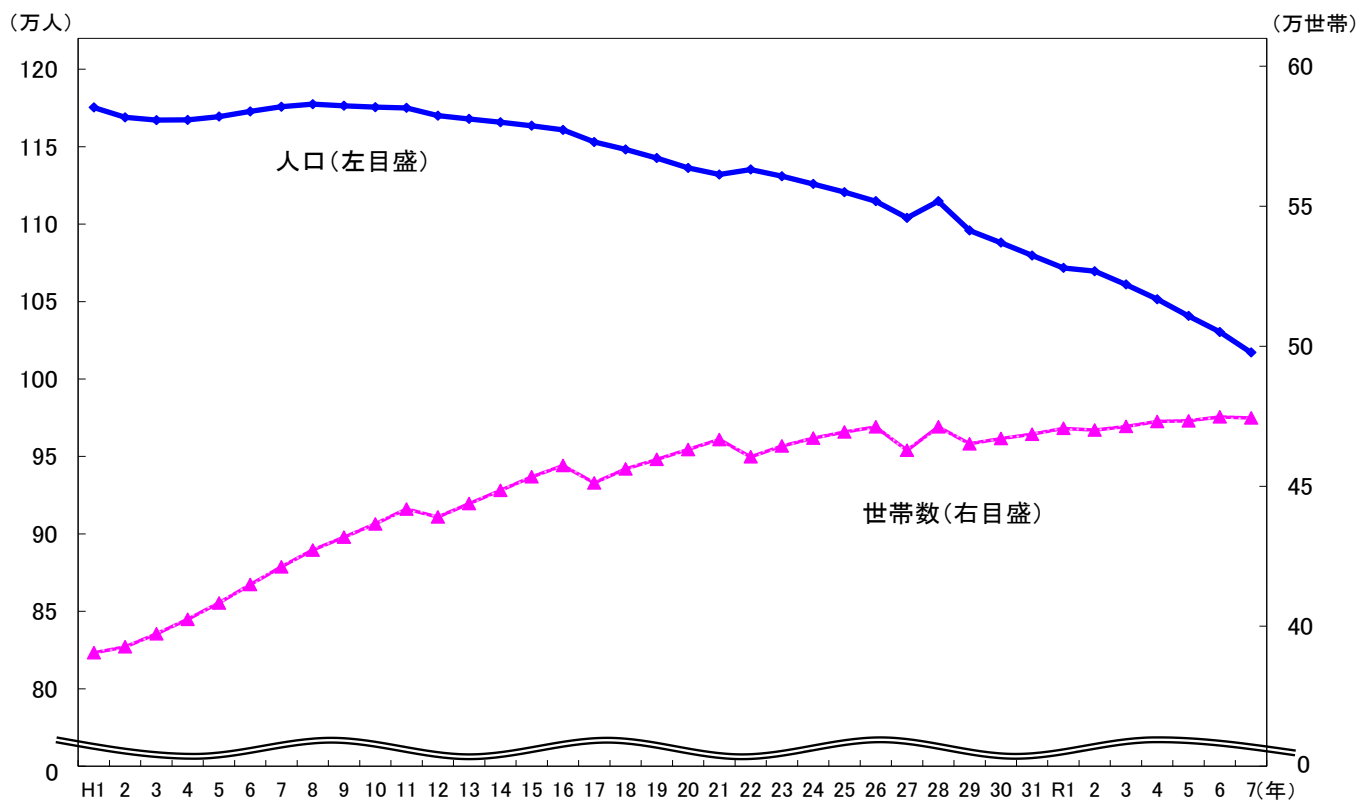
推計人口＝調査期日の前月の推計人口＋前月中の社会動態人口(転入－転出)＋前月中の自然動態人口(出生－死亡)

世帯数＝調査期日の前月の世帯数＋前月中の世帯増加数

現住人口増加率(対前年同月比)

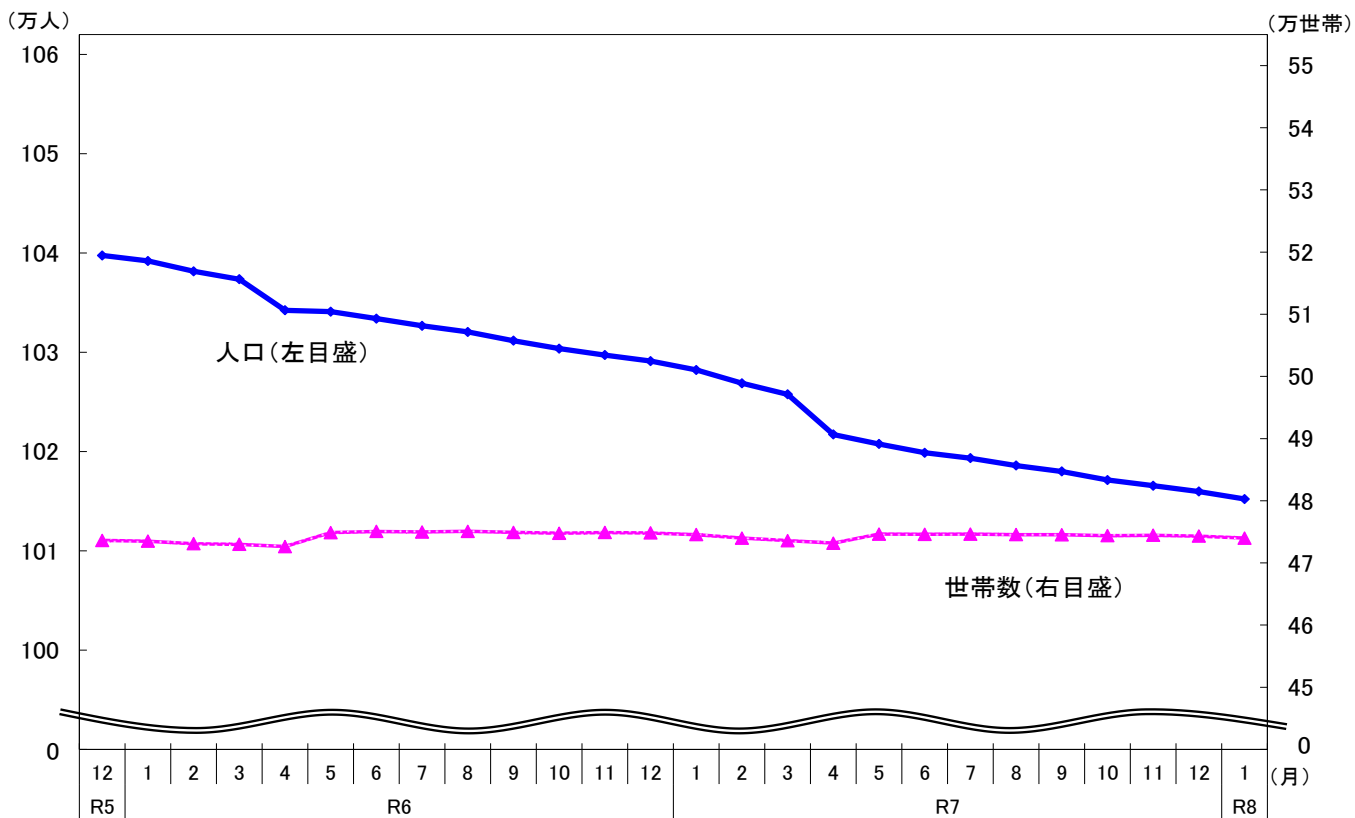
市町村名 (市町村コード順)	R8.1.1現在 人口(人)	順位 (人口順)	R7.1.1現在 人口(人)	増加率(%) (－は減少)	順位 (減少率順)
宮崎市	390,917	1位	394,053	-0.80	24位
都城市	159,063	2位	159,528	-0.29	25位
延岡市	109,045	3位	111,150	-1.89	13位
日南市	45,849	5位	46,942	-2.33	9位
小林市	40,073	6位	41,006	-2.28	10位
日向市	55,898	4位	56,703	-1.42	16位
串間市	14,577	14位	15,083	-3.35	3位
西都市	26,687	7位	26,980	-1.09	21位
えびの市	15,467	13位	15,888	-2.65	7位
三股町	24,975	8位	25,232	-1.02	22位
高原町	7,716	18位	7,883	-2.12	12位
国富町	17,300	10位	17,533	-1.33	17位
綾町	6,465	19位	6,518	-0.81	23位
高鍋町	18,758	9位	18,995	-1.25	18位
新富町	15,656	12位	15,848	-1.21	19位
西米良村	884	26位	884	0.00	26位
木城町	4,437	20位	4,515	-1.73	15位
川南町	13,966	15位	14,280	-2.20	11位
都農町	9,270	17位	9,444	-1.84	14位
門川町	16,327	11位	16,516	-1.14	20位
諸塚村	1,246	25位	1,300	-4.15	1位
椎葉村	2,122	24位	2,196	-3.37	2位
美郷町	4,062	21位	4,186	-2.96	6位
高千穂町	10,272	16位	10,549	-2.63	8位
日之影町	3,082	22位	3,180	-3.08	4位
五ヶ瀬町	2,930	23位	3,021	-3.01	5位

各年10月1日現在の人口と世帯数の推移（H元年～R7年）

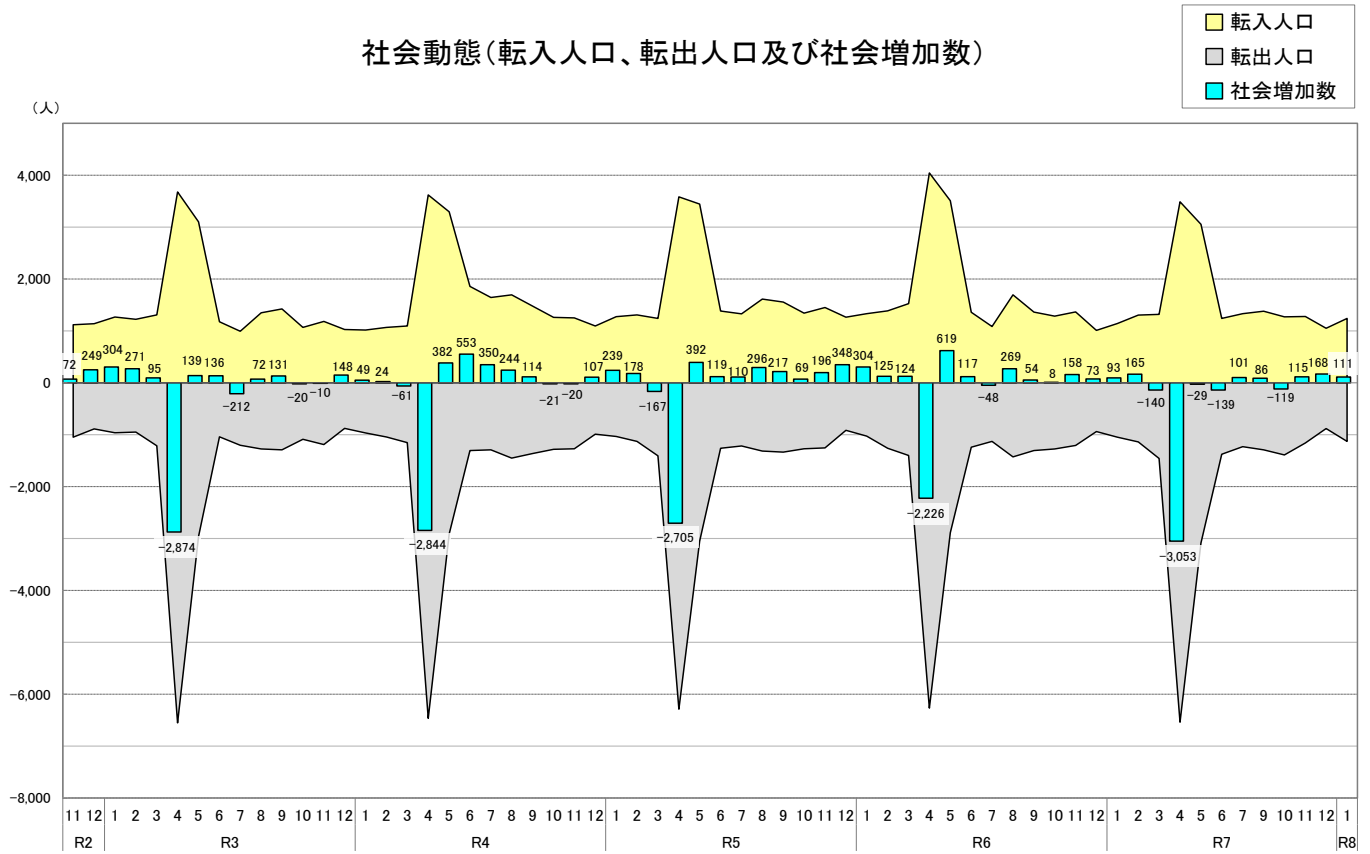


注) H2、7、12、17、22、27、R2は国勢調査確定値、その他は推計値

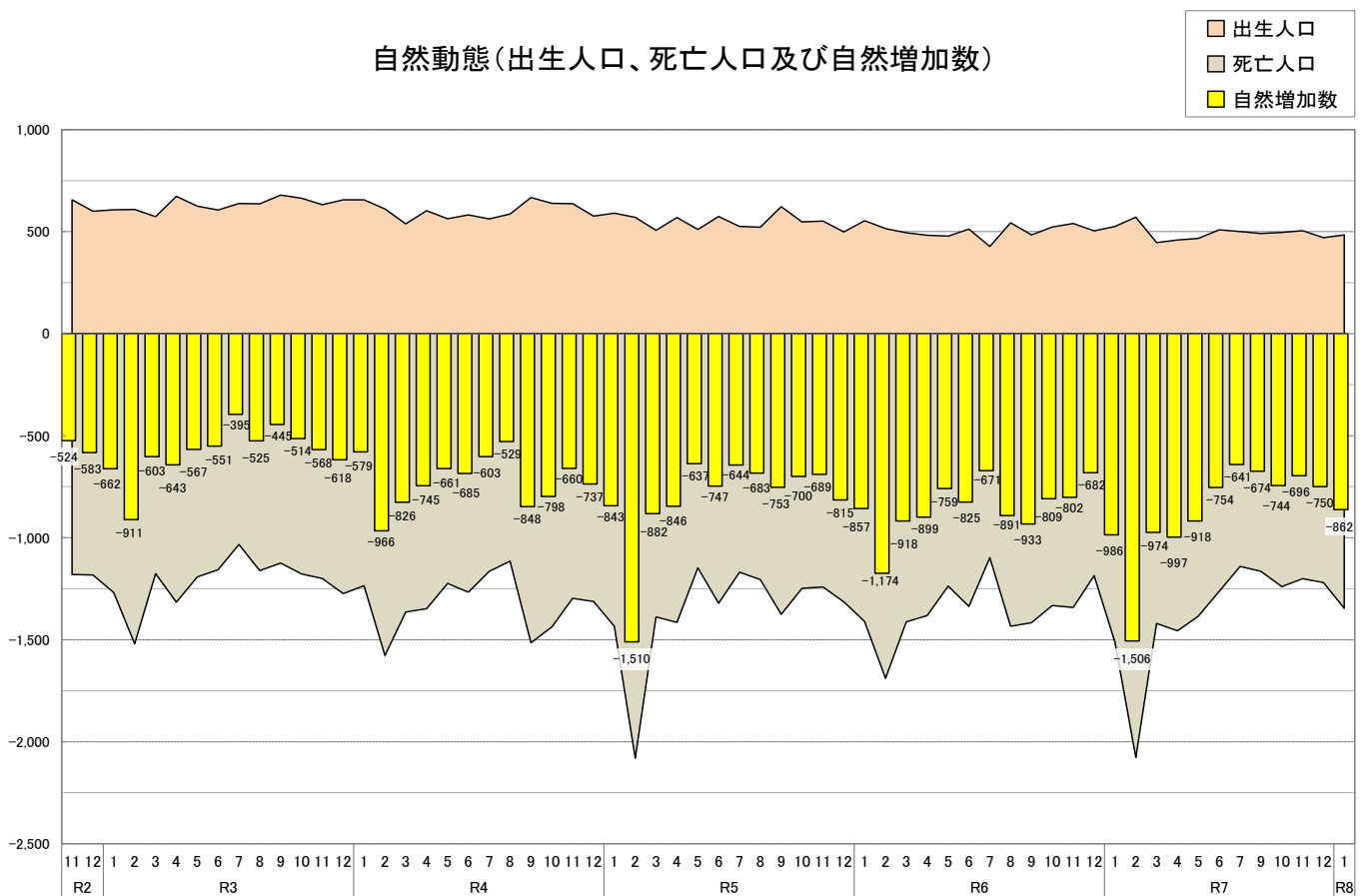
各月1日現在の人口と世帯数の推移（過去2年間）



社会動態(転入人口、転出人口及び社会増加数)

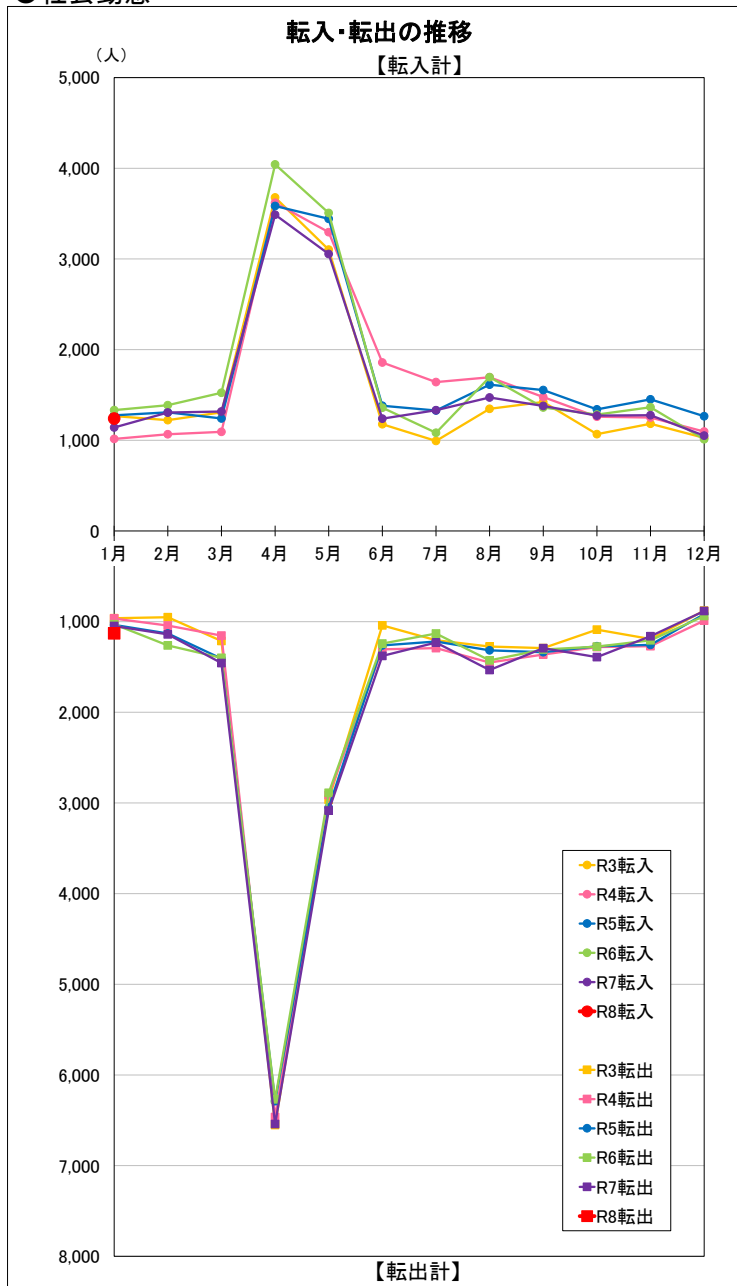


自然動態(出生人口、死亡人口及び自然増加数)



注) グラフの「月」は調査期日(各月1日現在)で、調査期日で集計・公表する社会動態・自然動態は前月1日から末日までの1か月間の数
例)「R7 11」の社会増加数「115」は、11月1日現在で集計・公表した令和7年10月1日～31日までの数

●社会動態

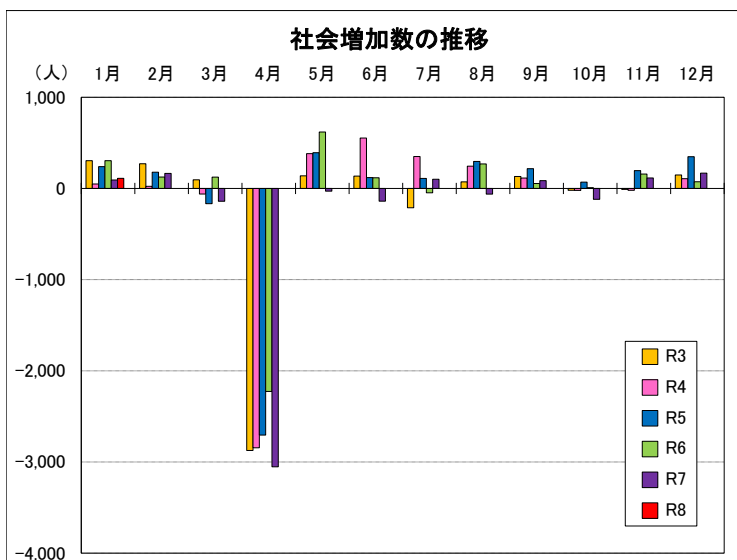


【転入計】

調査期日	R3転入	R4転入	R5転入	R6転入	R7転入	R8転入
1月	1,267	1,015	1,275	1,333	1,141	1,240
2月	1,222	1,067	1,308	1,387	1,306	
3月	1,308	1,093	1,241	1,524	1,317	
4月	3,678	3,620	3,584	4,043	3,488	
5月	3,103	3,295	3,443	3,507	3,055	
6月	1,177	1,858	1,381	1,359	1,239	
7月	993	1,642	1,329	1,083	1,332	
8月	1,347	1,695	1,613	1,696	1,472	
9月	1,423	1,477	1,554	1,361	1,379	
10月	1,068	1,260	1,341	1,284	1,272	
11月	1,182	1,251	1,452	1,364	1,276	
12月	1,027	1,096	1,265	1,011	1,051	

【転出計】

調査期日	R3転出	R4転出	R5転出	R6転出	R7転出	R8転出
1月	963	966	1,036	1,029	1,048	1,129
2月	951	1,043	1,130	1,262	1,141	
3月	1,213	1,154	1,408	1,400	1,457	
4月	6,552	6,464	6,289	6,269	6,541	
5月	2,964	2,913	3,051	2,888	3,084	
6月	1,041	1,305	1,262	1,242	1,378	
7月	1,205	1,292	1,219	1,131	1,231	
8月	1,275	1,451	1,317	1,427	1,534	
9月	1,292	1,363	1,337	1,307	1,293	
10月	1,088	1,281	1,272	1,276	1,391	
11月	1,192	1,271	1,256	1,206	1,161	
12月	879	989	917	938	883	



【社会増加数】

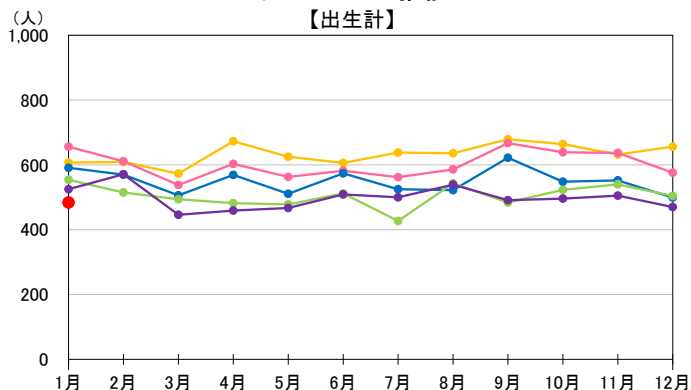
調査期日	R3	R4	R5	R6	R7	R8
1月	304	49	239	304	93	111
2月	271	24	178	125	165	
3月	95	-61	-167	124	-140	
4月	-2,874	-2,844	-2,705	-2,226	-3,053	
5月	139	382	392	619	-29	
6月	136	553	119	117	-139	
7月	-212	350	110	-48	101	
8月	72	244	296	269	-62	
9月	131	114	217	54	86	
10月	-20	-21	69	8	-119	
11月	-10	-20	196	158	115	
12月	148	107	348	73	168	

注) グラフ及び表の「月」は調査期日(各月1日現在)で、調査期日で集計・公表する社会動態は前月1日から末日までの1か月間の数

例) 「R7 11月」の転入計「1,276」は、11月1日現在で集計・公表した令和7年10月1日～31日までの数

●自然動態

出生・死亡の推移
【出生計】



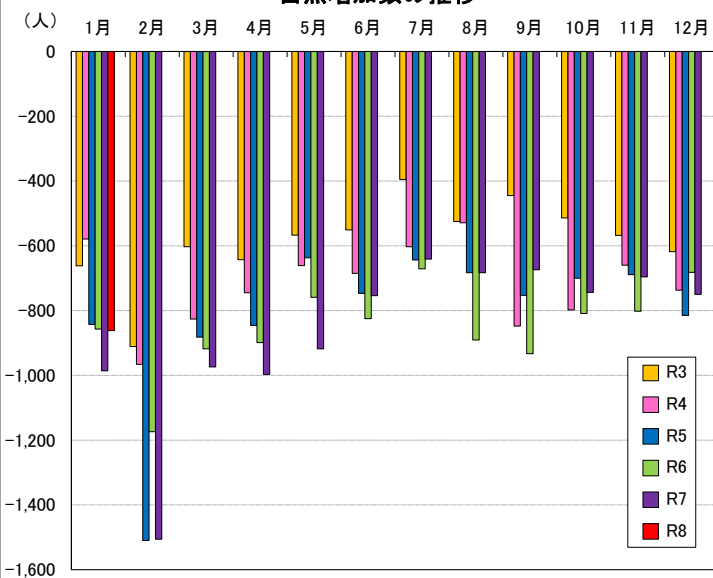
【出生計】

調査期日	R3出生	R4出生	R5出生	R6出生	R7出生	R8出生
1月	607	656	591	554	525	484
2月	609	611	570	515	571	
3月	573	538	506	494	446	
4月	673	603	569	482	459	
5月	625	563	511	478	467	
6月	606	582	574	512	509	
7月	638	562	525	427	500	
8月	636	586	522	543	539	
9月	679	667	622	484	491	
10月	664	639	548	523	496	
11月	632	637	552	540	505	
12月	656	576	499	504	470	

【死亡計】

調査期日	R3死亡	R4死亡	R5死亡	R6死亡	R7死亡	R8死亡
1月	1,269	1,235	1,434	1,411	1,511	1,346
2月	1,520	1,577	2,080	1,689	2,077	
3月	1,176	1,364	1,388	1,412	1,420	
4月	1,316	1,348	1,415	1,381	1,456	
5月	1,192	1,224	1,148	1,237	1,385	
6月	1,157	1,267	1,321	1,337	1,263	
7月	1,033	1,165	1,169	1,098	1,141	
8月	1,161	1,115	1,205	1,434	1,222	
9月	1,124	1,515	1,375	1,417	1,165	
10月	1,178	1,437	1,248	1,332	1,240	
11月	1,200	1,297	1,241	1,342	1,201	
12月	1,274	1,313	1,314	1,186	1,220	

自然増加数の推移



【自然増加数】

調査期日	R3	R4	R5	R6	R7	R8
1月	-662	-579	-843	-857	-986	-862
2月	-911	-966	-1,510	-1,174	-1,506	
3月	-603	-826	-882	-918	-974	
4月	-643	-745	-846	-899	-997	
5月	-567	-661	-637	-759	-918	
6月	-551	-685	-747	-825	-754	
7月	-395	-603	-644	-671	-641	
8月	-525	-529	-683	-891	-683	
9月	-445	-848	-753	-933	-674	
10月	-514	-798	-700	-809	-744	
11月	-568	-660	-689	-802	-696	
12月	-618	-737	-815	-682	-750	

注) グラフ及び表の「月」は調査期日(各月1日現在)で、調査期日で集計・公表する自然動態は前月1日から末日までの1か月間の数
例)「R7 11月」の出生計「505」は、11月1日現在で集計・公表した令和7年10月1日～31日までの数

宮崎県の推計人口（市町村別）

令和8年1月1日現在

市町村		現 住 人 口 （ 人 ）			世帯数 （世帯）
		総 数	男	女	
宮 崎 県		1, 015, 220	480, 308	534, 912	473, 994
宮 崎 市		390, 917	184, 636	206, 281	189, 231
都 城 市		159, 063	74, 959	84, 104	74, 245
延 岡 市		109, 045	51, 906	57, 139	50, 457
日 南 市		45, 849	21, 605	24, 244	21, 001
小 林 市		40, 073	18, 699	21, 374	18, 821
日 向 市		55, 898	26, 569	29, 329	25, 110
串 間 市		14, 577	6, 825	7, 752	6, 687
西 都 市		26, 687	12, 645	14, 042	11, 875
えびの市		15, 467	7, 314	8, 153	7, 513
市 計		857, 576	405, 158	452, 418	404, 940
北 諸 県 郡	三 股 町	24, 975	11, 701	13, 274	10, 428
	計	24, 975	11, 701	13, 274	10, 428
西 諸 県 郡	高 原 町	7, 716	3, 661	4, 055	3, 555
	計	7, 716	3, 661	4, 055	3, 555
東 諸 県 郡	国 富 町	17, 300	8, 085	9, 215	7, 528
	綾 町	6, 465	3, 053	3, 412	2, 852
	計	23, 765	11, 138	12, 627	10, 380
児 湯 郡	高 鍋 町	18, 758	9, 014	9, 744	8, 757
	新 富 町	15, 656	7, 663	7, 993	6, 511
	西米良村	884	440	444	463
	木 城 町	4, 437	2, 030	2, 407	1, 797
	川 南 町	13, 966	6, 605	7, 361	6, 032
	都 農 町	9, 270	4, 389	4, 881	3, 974
東 臼 杵 郡	計	62, 971	30, 141	32, 830	27, 534
	門 川 町	16, 327	7, 763	8, 564	6, 830
	諸 塚 村	1, 246	623	623	562
	椎 葉 村	2, 122	1, 088	1, 034	972
	美 郷 町	4, 062	1, 979	2, 083	1, 920
西 臼 杵 郡	計	23, 757	11, 453	12, 304	10, 284
	高 千 穂 町	10, 272	4, 992	5, 280	4, 336
	日 之 影 町	3, 082	1, 488	1, 594	1, 388
	五ヶ瀬町	2, 930	1, 436	1, 494	1, 149
町村計		159, 468	76, 010	83, 458	69, 054

注）宮崎県人口は、出生・死亡、転入及び転出の県外分のみを推計要素としているので、市町村の積み上げ人口には一致しない。