

宮崎県の推計人口と世帯数（令和8年4月1日現在）

1,009,580 人（前月より 3,759 人減少）
473,197 世帯（前月より 67 世帯減少）

市町村	現住人口（人）				社会動態（人）									自然動態（人）						現住世帯（世帯）		
	総数	男	女	人口増加数	転入			計	転出			社会増加数	出生			死亡			自然増加数	世帯数	世帯増加数	
					県内	県外	他		県内	県外	他		男	女	計	男	女	計				
宮崎県	1,009,580	477,569	532,011	-3,759		3,606		3,606		6,555		6,555	-2,949	219	262	481	654	637	1,291	-810	473,197	-67
宮崎市	389,139	183,779	205,360	-1,359	826	1,571	10	2,407	766	2,768	7	3,541	-1,134	83	96	179	190	214	404	-225	189,142	113
都城市	158,523	74,655	83,868	-471	434	749	8	1,191	425	1,142	3	1,570	-379	41	46	87	88	91	179	-92	74,271	60
延岡市	108,132	51,431	56,701	-602	218	305	0	523	366	656	3	1,025	-502	25	26	51	72	79	151	-100	50,335	-45
日南市	45,432	21,430	24,002	-220	104	122	7	233	178	214	3	395	-162	15	12	27	43	42	85	-58	20,931	5
小林市	39,689	18,495	21,194	-234	88	119	1	208	170	237	2	409	-201	2	15	17	24	26	50	-33	18,752	-23
日向市	55,566	26,396	29,170	-248	175	151	0	326	235	285	3	523	-197	14	16	30	55	26	81	-51	25,080	2
串間市	14,351	6,732	7,619	-156	27	44	0	71	76	114	0	190	-119	0	0	0	18	19	37	-37	6,638	-29
西都市	26,481	12,543	13,938	-109	76	74	3	153	101	142	2	245	-92	6	6	12	15	14	29	-17	11,852	7
えびの市	15,211	7,198	8,013	-160	20	67	1	88	77	143	1	221	-133	1	2	3	14	16	30	-27	7,396	-47
市計	852,524	402,659	449,865	-3,559	1,968	3,202	30	5,200	2,394	5,701	24	8,119	-2,919	187	219	406	519	527	1,046	-640	404,397	43
北諸県郡																						
三股町	24,858	11,641	13,217	-94	101	46	2	149	103	123	2	228	-79	9	9	18	19	14	33	-15	10,426	6
計	24,858	11,641	13,217	-94	101	46	2	149	103	123	2	228	-79	9	9	18	19	14	33	-15	10,426	6
西諸県郡																						
高原町	7,645	3,630	4,015	-55	18	15	0	33	36	31	0	67	-34	3	1	4	15	10	25	-21	3,538	-8
計	7,645	3,630	4,015	-55	18	15	0	33	36	31	0	67	-34	3	1	4	15	10	25	-21	3,538	-8
東諸県郡																						
国富町	17,187	8,020	9,167	-67	54	33	0	87	65	71	0	136	-49	1	6	7	14	11	25	-18	7,495	-8
綾町	6,418	3,018	3,400	-17	21	30	0	51	37	24	0	61	-10	1	0	1	4	4	8	-7	2,866	10
計	23,605	11,038	12,567	-84	75	63	0	138	102	95	0	197	-59	2	6	8	18	15	33	-25	10,361	2
児湯郡																						
高鍋町	18,634	8,970	9,664	-76	85	58	0	143	92	106	0	198	-55	3	5	8	11	18	29	-21	8,741	0
新富町	15,435	7,531	7,904	-136	40	71	0	111	81	160	0	241	-130	4	5	9	11	4	15	-6	6,443	-22
西米良村	862	428	434	-15	1	0	0	1	12	1	0	13	-12	0	0	0	2	1	3	-3	450	-10
木城町	4,410	2,019	2,391	-34	5	10	0	15	9	36	0	45	-30	1	0	1	2	3	5	-4	1,797	-5
川南町	13,850	6,545	7,305	-95	19	34	0	53	40	88	0	128	-75	2	3	5	14	11	25	-20	6,053	2
都農町	9,215	4,358	4,857	-53	19	27	0	46	40	48	0	88	-42	0	4	4	10	5	15	-11	3,977	1
計	62,406	29,851	32,555	-409	169	200	0	369	274	439	0	713	-344	10	17	27	50	42	92	-65	27,461	-34
東臼杵郡																						
門川町	16,240	7,722	8,518	-45	48	34	0	82	42	66	1	109	-27	4	4	8	13	13	26	-18	6,835	16
諸塚村	1,223	611	612	-17	0	0	0	0	16	1	0	17	-17	0	1	1	1	0	1	0	551	-8
椎葉村	2,097	1,073	1,024	-17	15	6	0	21	28	6	0	34	-13	1	1	2	4	2	6	-4	955	-11
美郷町	3,991	1,947	2,044	-49	10	2	0	12	44	14	0	58	-46	0	1	1	2	2	4	-3	1,893	-14
計	23,551	11,353	12,198	-128	73	42	0	115	130	87	1	218	-103	5	7	12	20	17	37	-25	10,234	-17
西臼杵郡																						
高千穂町	10,143	4,918	5,225	-95	40	20	0	60	96	48	0	144	-84	3	2	5	9	7	16	-11	4,301	-22
日之影町	3,035	1,462	1,573	-28	5	5	0	10	18	17	0	35	-25	0	0	0	1	2	3	-3	1,378	2
五ヶ瀬町	2,857	1,401	1,456	-55	9	13	0	22	58	14	0	72	-50	0	1	1	3	3	6	-5	1,101	-39
計	16,035	7,781	8,254	-178	54	38	0	92	172	79	0	251	-159	3	3	6	13	12	25	-19	6,780	-59
町村計	158,100	75,294	82,806	-948	490	404	2	896	817	854	3	1,674	-778	32	43	75	135	110	245	-170	68,800	-110

注1) 宮崎県人口は、出生・死亡・転入及び転出の県外分のみを推計要素としているので、市町村の積み上げ人口には一致しない。
 2) 増加数は前月との比較、-の場合は減少である。
 3) 社会・自然動態は、前月1日から末日までの1か月間の数である。
 4) 社会動態の転入・転出の「他」には職種による記載・消滅が計上してある。
 5) 本現住人口及び現住世帯は令和2年国勢調査による人口を基準として算出しており、令和7年国勢調査人口の公表後に、令和7年国勢調査人口を基準とした数値に更新する予定である。

人 口 ・ 世 帯 数 の 推 移

調査期日	推計人口(人)			前月(前年)差(人)			増加率 (%)	社会動態人口(人)			自然動態人口(人)			世帯数 (世帯)
	総数	男	女	計	男	女		転入	転出	増加数	出生	死亡	増加数	
平元. 10	1,175,288	555,651	619,637											390,537
※ 2. 10	1,168,907	551,524	617,383	-6,381	-4,127	-2,254	-0.54	29,167	34,296	-5,129	12,469	8,849	3,620	392,653
3. 10	1,167,154	550,153	617,001	-1,753	-1,371	-382	-0.15	29,435	34,402	-4,967	12,012	8,798	3,214	397,262
4. 10	1,167,280	550,138	617,142	126	-15	141	0.01	30,762	33,714	-2,952	12,170	9,092	3,078	402,466
5. 10	1,169,381	551,357	618,024	2,101	1,219	882	0.18	31,383	31,891	-508	11,890	9,281	2,609	408,319
6. 10	1,172,775	553,069	619,706	3,394	1,712	1,682	0.29	30,543	30,007	536	12,104	9,246	2,858	414,885
※ 7. 10	1,175,819	556,245	619,574	3,044	3,176	-132	0.26	29,267	29,917	-650	11,955	9,871	2,084	421,222
8. 10	1,177,407	557,061	620,346	1,588	816	772	0.14	29,328	30,080	-752	11,684	9,344	2,340	427,226
9. 10	1,176,394	556,287	620,107	-1,013	-774	-239	-0.09	28,137	31,286	-3,149	11,670	9,534	2,136	431,823
10. 10	1,175,535	555,328	620,207	-859	-959	100	-0.07	28,344	30,911	-2,567	11,514	9,806	1,708	436,572
※ 11. 10	1,175,006	554,962	620,044	-529	-366	-163	-0.05	28,386	29,658	-1,272	11,028	10,285	743	441,880
※ 12. 10	1,170,007	552,160	617,847	-4,999	-2,802	-2,197	-0.43	27,494	29,879	-2,385	10,930	9,908	1,022	439,012
13. 10	1,167,904	550,751	617,153	-2,103	-1,409	-694	-0.18	27,301	30,336	-3,035	11,037	10,105	932	443,789
14. 10	1,165,763	549,358	616,405	-2,141	-1,393	-748	-0.18	27,212	30,069	-2,857	10,925	10,209	716	448,517
15. 10	1,163,489	547,926	615,563	-2,274	-1,432	-842	-0.20	27,128	29,099	-1,971	10,324	10,627	-303	453,349
16. 10	1,160,847	546,367	614,480	-2,642	-1,559	-1,083	-0.23	26,240	28,704	-2,464	10,349	10,527	-178	457,375
※ 17. 10	1,153,042	542,113	610,929	-7,805	-4,254	-3,551	-0.67	26,180	29,255	-3,075	9,865	11,087	-1,222	451,208
18. 10	1,148,220	539,670	608,550	-4,822	-2,443	-2,379	-0.42	25,177	28,846	-3,669	10,005	11,158	-1,153	456,156
19. 10	1,142,636	536,711	605,925	-5,584	-2,959	-2,625	-0.49	23,928	28,547	-4,619	10,321	11,286	-965	459,607
20. 10	1,136,288	533,128	603,160	-6,348	-3,583	-2,765	-0.56	23,494	28,434	-4,940	10,404	11,812	-1,408	463,111
21. 10	1,132,025	531,066	600,959	-4,263	-2,062	-2,201	-0.38	24,003	26,364	-2,361	10,070	11,972	-1,902	466,699
※ 22. 10	1,135,233	533,035	602,198	3,208	1,969	1,239	0.28	22,115	23,915	-1,800	10,354	12,209	-1,855	460,505
23. 10	1,130,912	530,886	600,026	-4,321	-2,149	-2,172	-0.38	22,534	23,955	-1,421	10,135	13,035	-2,900	464,362
24. 10	1,125,909	528,580	597,329	-5,003	-2,306	-2,697	-0.44	21,516	23,810	-2,294	9,971	12,680	-2,709	467,185
25. 10	1,120,650	526,078	594,572	-5,259	-2,502	-2,757	-0.47	21,785	23,728	-1,943	9,890	13,206	-3,316	469,386
26. 10	1,114,775	523,557	591,218	-5,875	-2,521	-3,354	-0.52	20,876	23,460	-2,584	9,726	13,017	-3,291	471,213
※ 27. 10	1,104,069	519,242	584,827	-10,706	-4,315	-6,391	-0.96	20,492	23,461	-2,969	9,333	13,533	-4,200	462,858
28. 10	1,095,863	515,483	580,380	-8,206	-3,759	-4,447	-0.74	19,899	23,634	-3,735	8,971	13,442	-4,471	465,186
29. 10	1,088,044	511,849	576,195	-7,819	-3,634	-4,185	-0.71	20,053	22,903	-2,850	8,830	13,799	-4,969	467,011
30. 10	1,079,727	508,050	571,677	-8,317	-3,799	-4,518	-0.76	19,924	22,829	-2,905	8,583	13,995	-5,412	468,593
令元. 10	1,071,723	504,361	567,362	-8,004	-3,689	-4,315	-0.74	20,150	22,548	-2,398	8,159	13,765	-5,606	470,687
※ 2. 10	1,069,576	504,763	564,813	-2,147	402	-2,549	-0.20	19,068	21,300	-2,232	7,901	14,068	-6,167	470,055
3. 10	1,061,016	501,027	559,989	-8,560	-3,736	-4,824	-0.80	18,842	20,479	-1,637	7,566	14,489	-6,923	471,351
4. 10	1,051,518	496,759	554,759	-9,498	-4,268	-5,230	-0.90	20,231	21,303	-1,072	7,295	15,721	-8,426	473,153
5. 10	1,040,711	491,786	548,925	-10,807	-4,973	-5,834	-1.03	20,416	21,581	-1,165	6,751	16,393	-9,642	473,366
6. 10	1,030,361	487,140	543,221	-10,350	-4,646	-5,704	-0.99	21,294	21,404	-110	6,063	16,303	-10,240	474,765
7. 10	1,017,134	481,086	536,048	-13,227	-6,054	-7,173	-1.28	19,376	22,242	-2,866	6,047	16,408	-10,361	474,386
令7. 4	1,021,710	483,087	538,623	-4,050	-1,959	-2,091	-0.39	3,488	6,541	-3,053	459	1,456	-997	473,179
5	1,020,763	482,751	538,012	-947	-336	-611	-0.09	3,055	3,084	-29	467	1,385	-918	474,634
6	1,019,870	482,362	537,508	-893	-389	-504	-0.09	1,239	1,378	-139	509	1,263	-754	474,593
7	1,019,330	482,085	537,245	-540	-277	-263	-0.05	1,332	1,231	101	500	1,141	-641	474,632
8	1,018,585	481,763	536,822	-745	-322	-423	-0.07	1,472	1,534	-62	539	1,222	-683	474,544
9	1,017,997	481,516	536,481	-588	-247	-341	-0.06	1,379	1,293	86	491	1,165	-674	474,538
10	1,017,134	481,086	536,048	-863	-430	-433	-0.08	1,272	1,391	-119	496	1,240	-744	474,386
11	1,016,553	480,866	535,687	-581	-220	-361	-0.06	1,276	1,161	115	505	1,201	-696	474,452
12	1,015,971	480,628	535,343	-582	-238	-344	-0.06	1,051	883	168	470	1,220	-750	474,310
令8. 1	1,015,220	480,308	534,912	-751	-320	-431	-0.07	1,240	1,129	111	484	1,346	-862	473,994
2	1,014,243	479,904	534,339	-977	-404	-573	-0.10	1,375	1,284	91	598	1,666	-1,068	473,594
3	1,013,339	479,478	533,861	-904	-426	-478	-0.09	1,243	1,387	-144	480	1,240	-760	473,264
4	1,009,580	477,569	532,011	-3,759	-1,909	-1,850	-0.37	3,606	6,555	-2,949	481	1,291	-810	473,197

※は国勢調査人口・世帯数(確定値)

注1)調査期日は、各月1日現在

2)社会・自然動態人口は、各年は10月1日から9月30日までの1年間の数、各月は前月1日から末日までの1か月間の数

(参考)推計方法

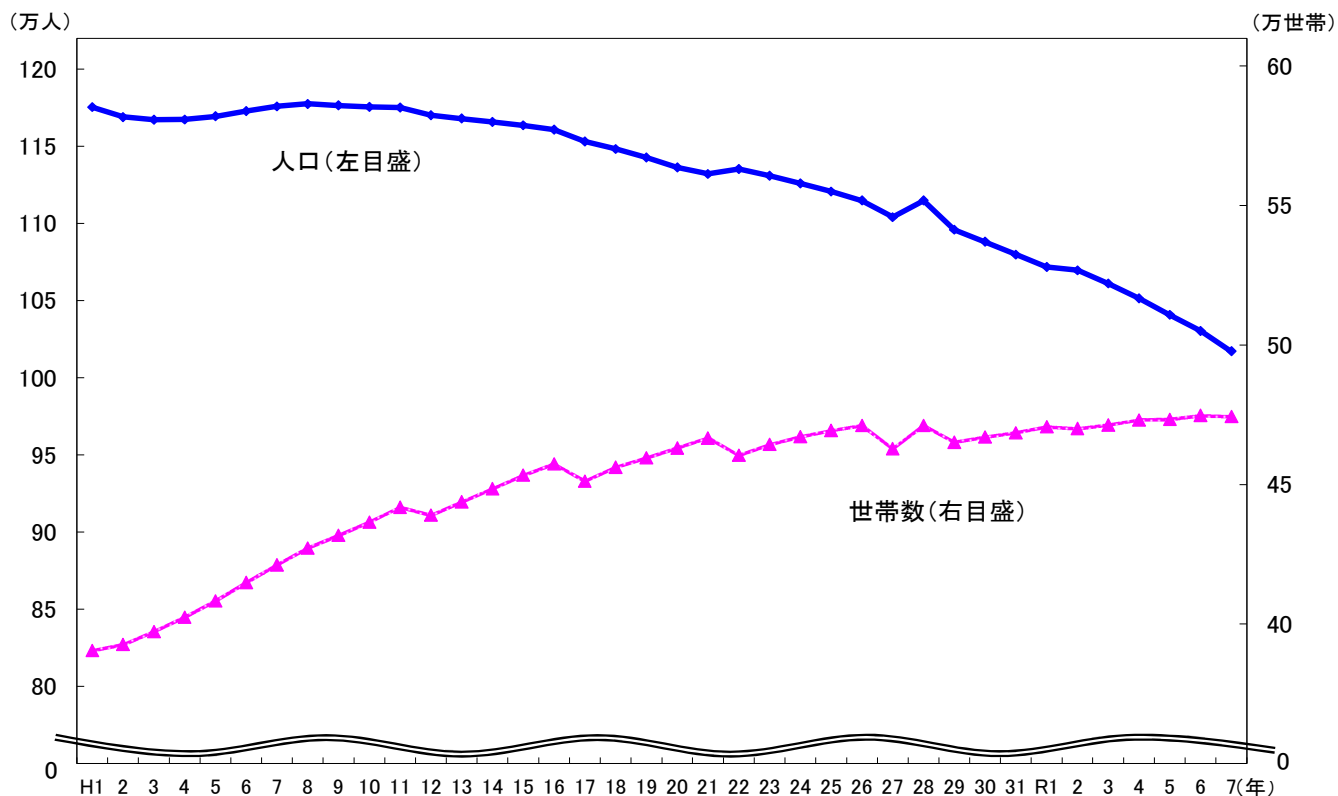
推計人口＝調査期日の前月の推計人口＋前月中の社会動態人口(転入－転出)＋前月中の自然動態人口(出生－死亡)

世帯数＝調査期日の前月の世帯数＋前月中の世帯増加数

現住人口増加率(対前年同月比)

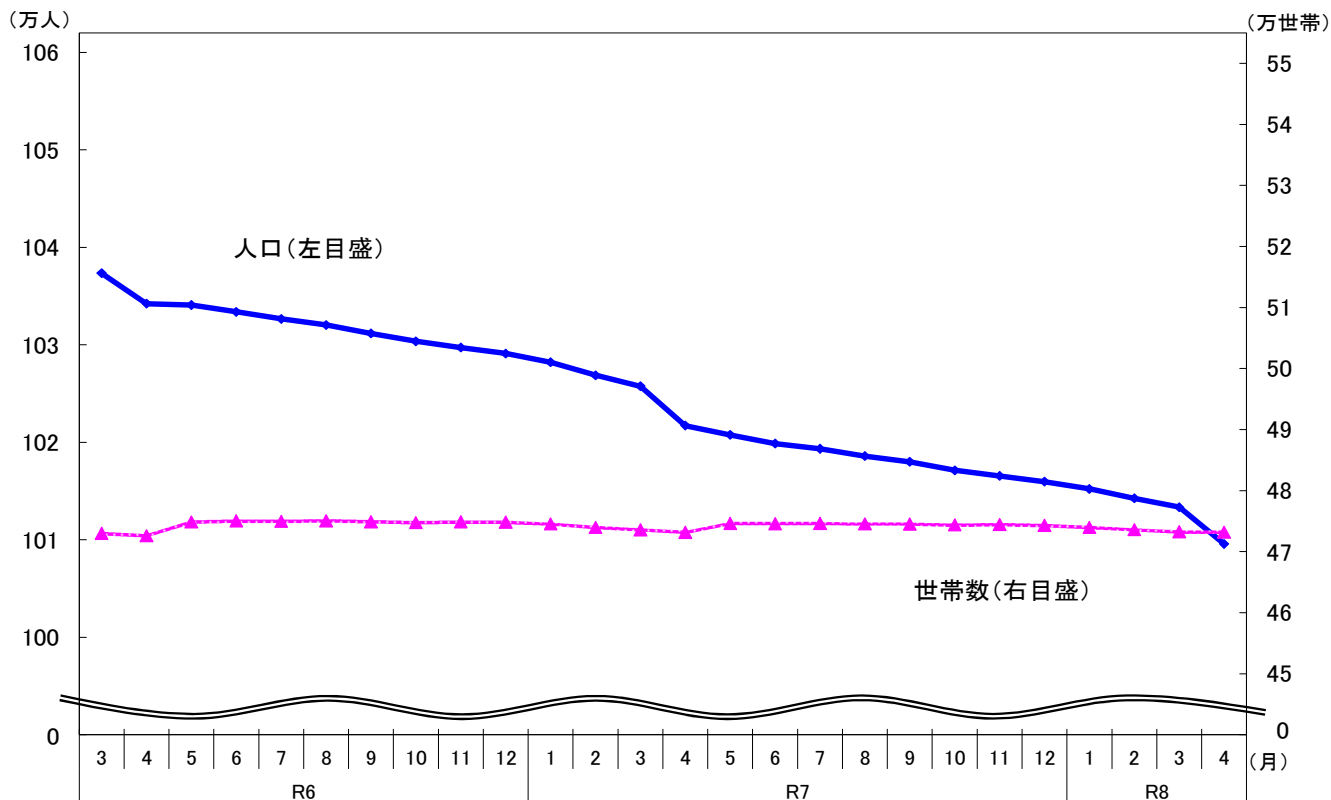
市町村名 (市町村コード順)	R8.4.1現在 人口(人)	順位 (人口順)	R7.4.1現在 人口(人)	増加率(%) (一は減少)	順位 (減少率順)
宮崎市	389,139	1位	391,823	-0.69	23位
都城市	158,523	2位	158,901	-0.24	25位
延岡市	108,132	3位	110,078	-1.77	14位
日南市	45,432	5位	46,392	-2.07	11位
小林市	39,689	6位	40,532	-2.08	10位
日向市	55,566	4位	56,360	-1.41	19位
串間市	14,351	14位	14,846	-3.33	1位
西都市	26,481	7位	26,760	-1.04	22位
えびの市	15,211	13位	15,610	-2.56	5位
三股町	24,858	8位	25,134	-1.10	21位
高原町	7,645	18位	7,821	-2.25	8位
国富町	17,187	10位	17,433	-1.41	18位
綾町	6,418	19位	6,457	-0.60	24位
高鍋町	18,634	9位	18,901	-1.41	17位
新富町	15,435	12位	15,805	-2.34	7位
西米良村	862	26位	853	1.06	26位
木城町	4,410	20位	4,487	-1.72	15位
川南町	13,850	15位	14,115	-1.88	13位
都農町	9,215	17位	9,361	-1.56	16位
門川町	16,240	11位	16,442	-1.23	20位
諸塚村	1,223	25位	1,257	-2.70	4位
椎葉村	2,097	24位	2,142	-2.10	9位
美郷町	3,991	21位	4,112	-2.94	2位
高千穂町	10,143	16位	10,402	-2.49	6位
日之影町	3,035	22位	3,127	-2.94	3位
五ヶ瀬町	2,857	23位	2,912	-1.89	12位

各年10月1日現在の人口と世帯数の推移（H元年～R7年）

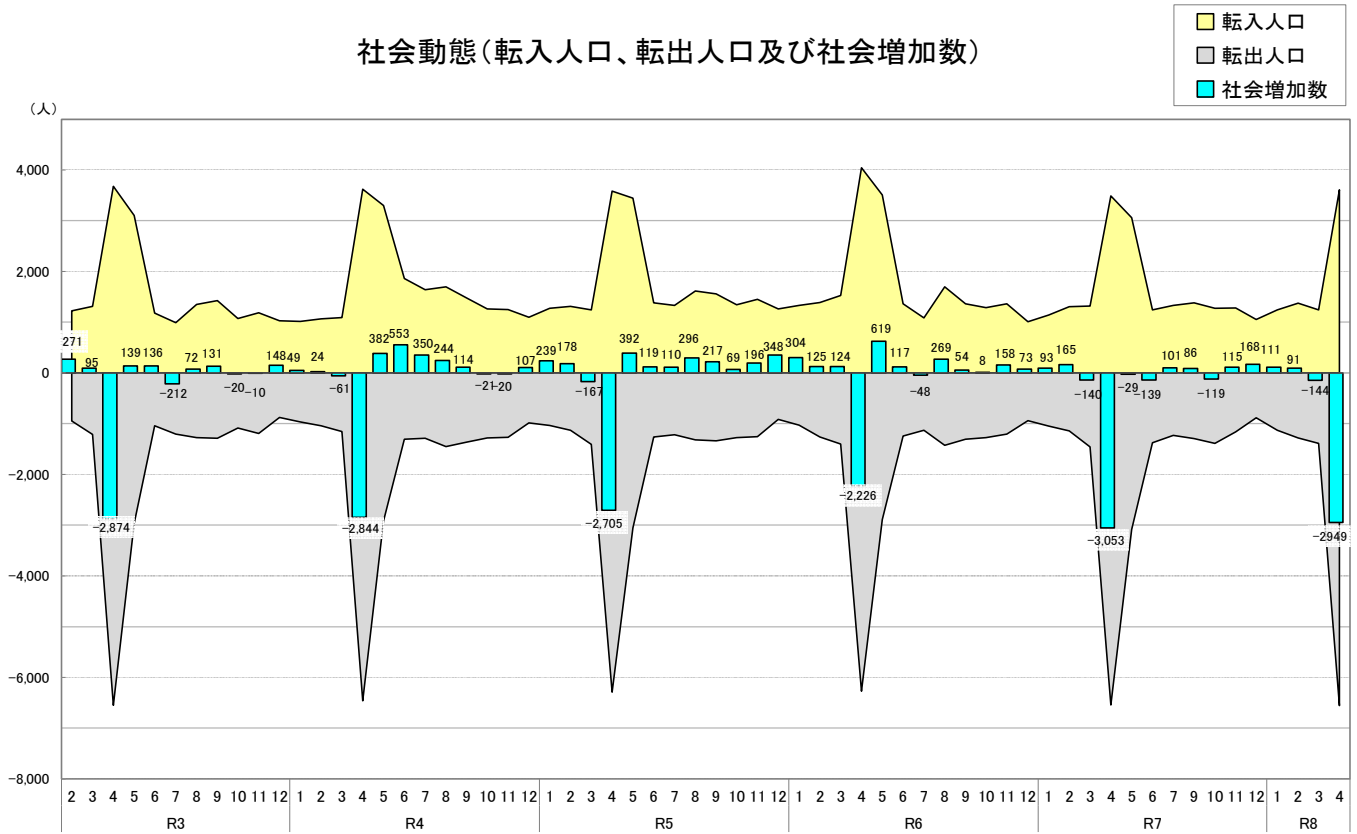


注) H2、7、12、17、22、27、R2は国勢調査確定値、その他は推計値

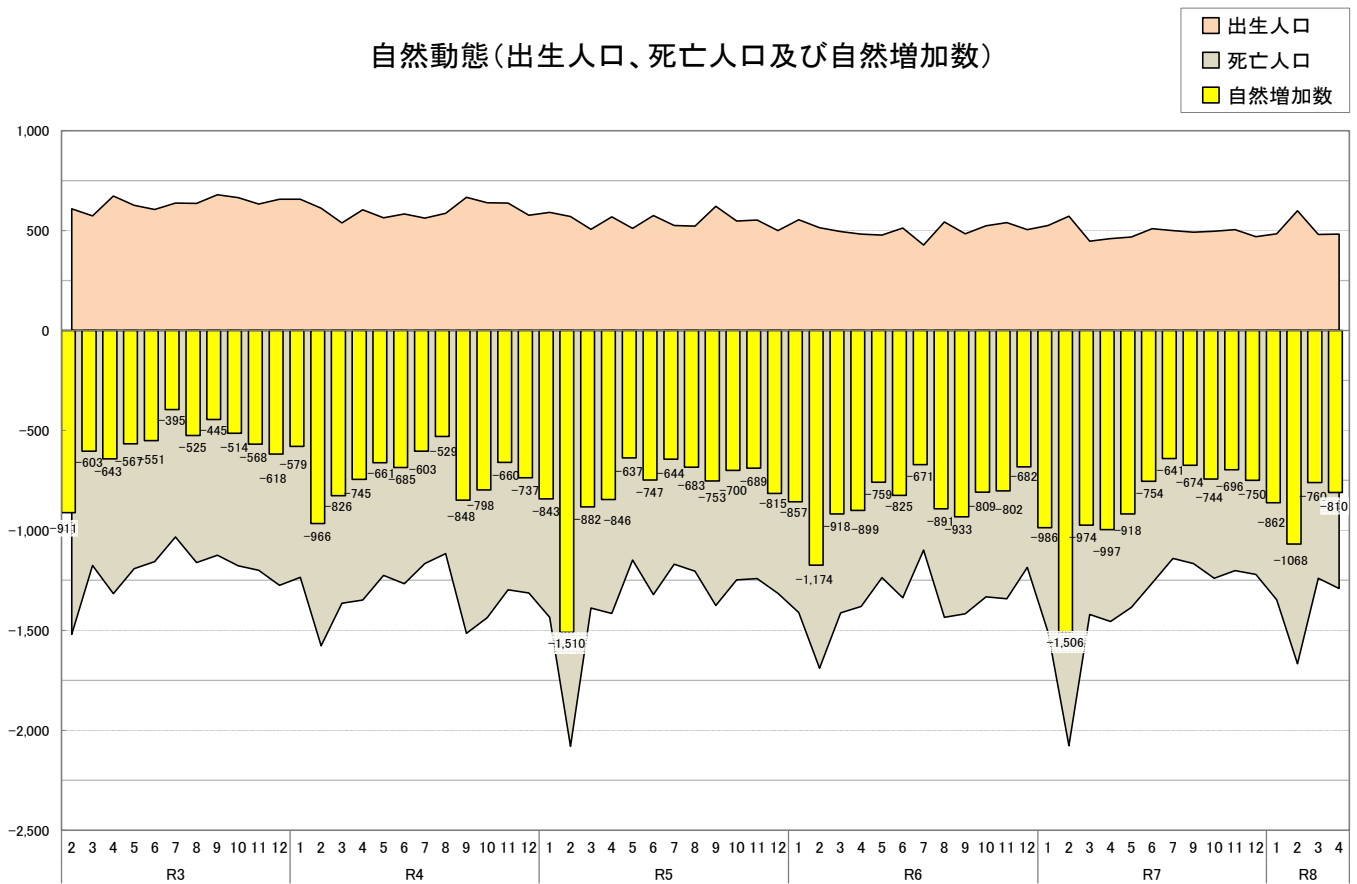
各月1日現在の人口と世帯数の推移（過去2年間）



社会動態(転入人口、転出人口及び社会増加数)

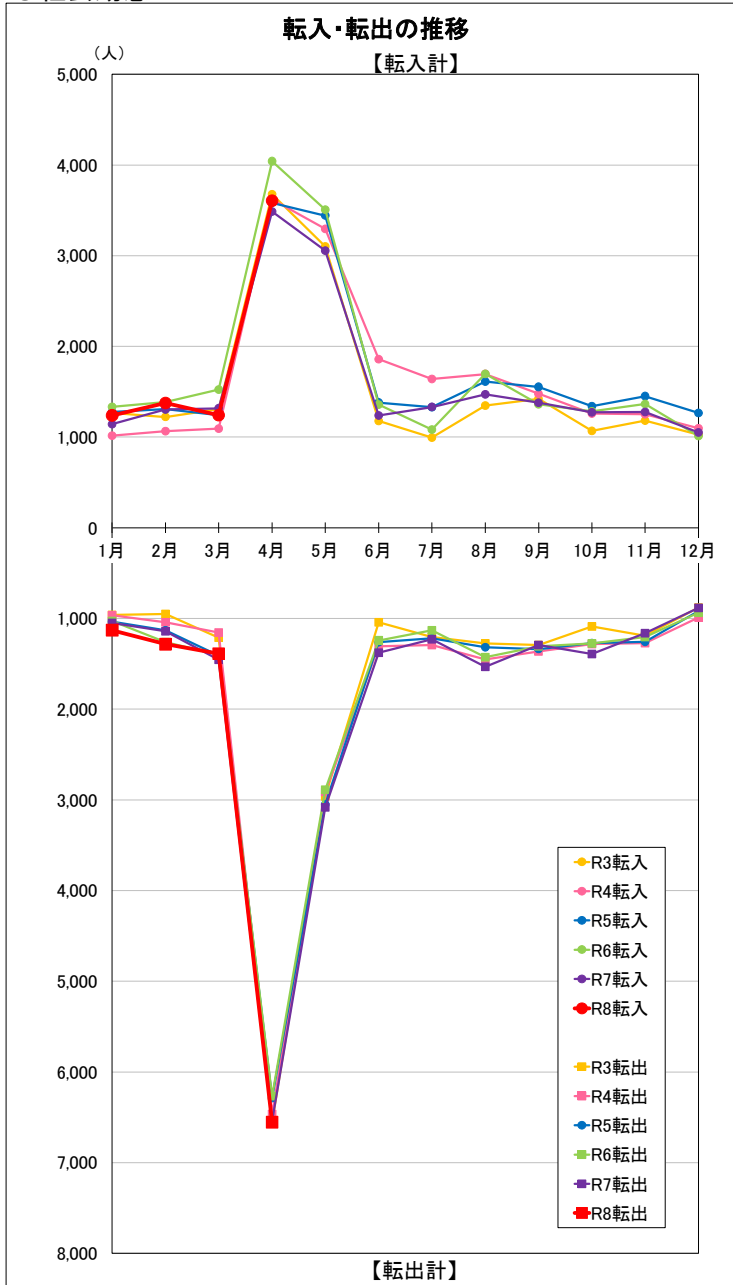


自然動態(出生人口、死亡人口及び自然増加数)



注) グラフの「月」は調査期日(各月1日現在)で、調査期日で集計・公表する社会動態・自然動態は前月1日から末日までの1か月間の数
例)「R7 11」の社会増加数「115」は、11月1日現在で集計・公表した令和7年10月1日~31日までの数

●社会動態

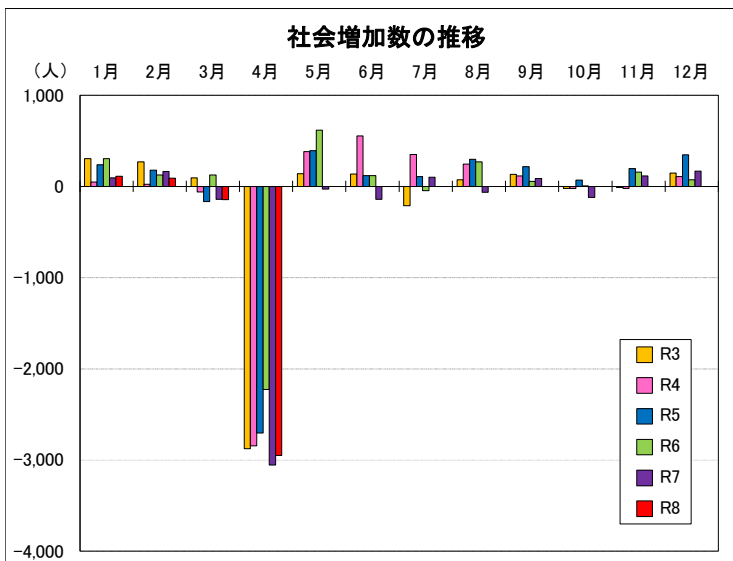


【転入計】

調査期日	R3転入	R4転入	R5転入	R6転入	R7転入	R8転入	(人)
1月	1,267	1,015	1,275	1,333	1,141	1,240	
2月	1,222	1,067	1,308	1,387	1,306	1,375	
3月	1,308	1,093	1,241	1,524	1,317	1,243	
4月	3,678	3,620	3,584	4,043	3,488	3,606	
5月	3,103	3,295	3,443	3,507	3,055		
6月	1,177	1,858	1,381	1,359	1,239		
7月	993	1,642	1,329	1,083	1,332		
8月	1,347	1,695	1,613	1,696	1,472		
9月	1,423	1,477	1,554	1,361	1,379		
10月	1,068	1,260	1,341	1,284	1,272		
11月	1,182	1,251	1,452	1,364	1,276		
12月	1,027	1,096	1,265	1,011	1,051		

【転出計】

調査期日	R3転出	R4転出	R5転出	R6転出	R7転出	R8転出	(人)
1月	963	966	1,036	1,029	1,048	1,129	
2月	951	1,043	1,130	1,262	1,141	1,284	
3月	1,213	1,154	1,408	1,400	1,457	1,387	
4月	6,552	6,464	6,289	6,269	6,541	6,555	
5月	2,964	2,913	3,051	2,888	3,084		
6月	1,041	1,305	1,262	1,242	1,378		
7月	1,205	1,292	1,219	1,131	1,231		
8月	1,275	1,451	1,317	1,427	1,534		
9月	1,292	1,363	1,337	1,307	1,293		
10月	1,088	1,281	1,272	1,276	1,391		
11月	1,192	1,271	1,256	1,206	1,161		
12月	879	989	917	938	883		



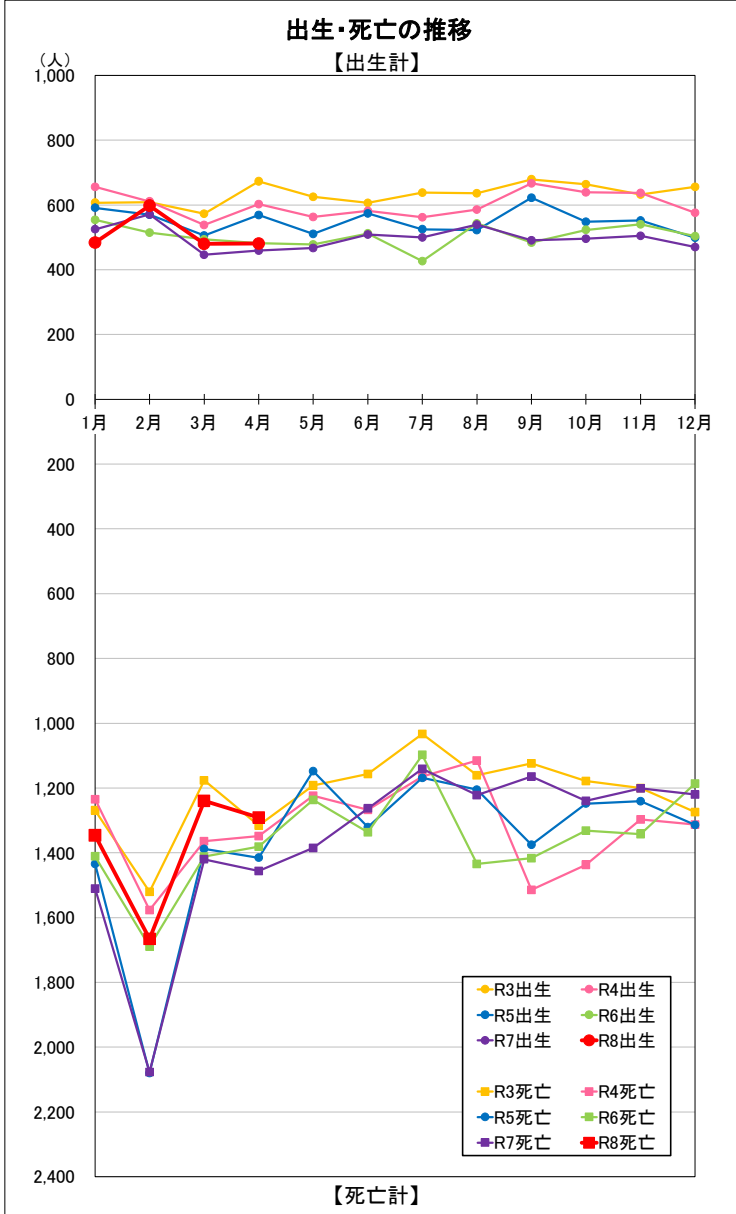
【社会増加数】

調査期日	R3	R4	R5	R6	R7	R8	(人)
1月	304	49	239	304	93	111	
2月	271	24	178	125	165	91	
3月	95	-61	-167	124	-140	-144	
4月	-2,874	-2,844	-2,705	-2,226	-3,053	-2,949	
5月	139	382	392	619	-29		
6月	136	553	119	117	-139		
7月	-212	350	110	-48	101		
8月	72	244	296	269	-62		
9月	131	114	217	54	86		
10月	-20	-21	69	8	-119		
11月	-10	-20	196	158	115		
12月	148	107	348	73	168		

注) グラフ及び表の「月」は調査期日(各月1日現在)で、調査期日で集計・公表する社会動態は前月1日から末日までの1か月間の数例)「R7 11月」の転入計「1,276」は、11月1日現在で集計・公表した令和7年10月1日～31日までの数

●自然動態

出生・死亡の推移
【出生計】



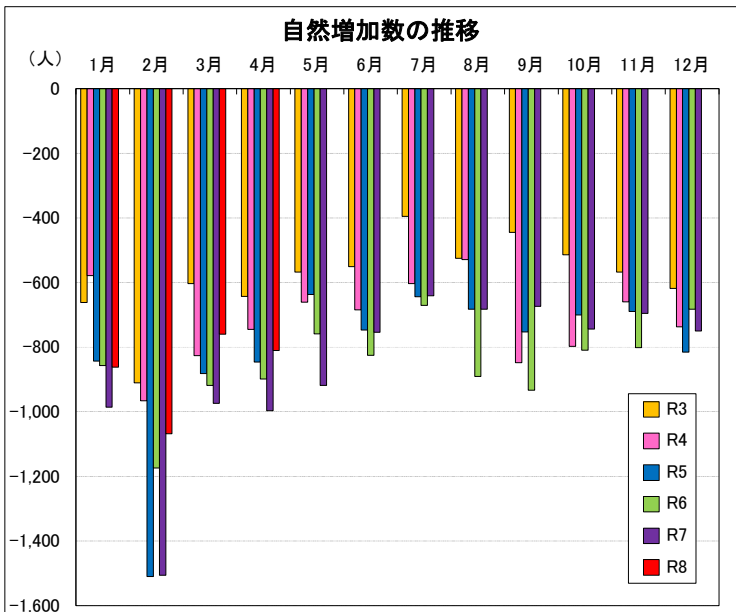
【出生計】

調査期日	R3出生	R4出生	R5出生	R6出生	R7出生	R8出生
1月	607	656	591	554	525	484
2月	609	611	570	515	571	598
3月	573	538	506	494	446	480
4月	673	603	569	482	459	481
5月	625	563	511	478	467	
6月	606	582	574	512	509	
7月	638	562	525	427	500	
8月	636	586	522	543	539	
9月	679	667	622	484	491	
10月	664	639	548	523	496	
11月	632	637	552	540	505	
12月	656	576	499	504	470	

【死亡計】

調査期日	R3死亡	R4死亡	R5死亡	R6死亡	R7死亡	R8死亡
1月	1,269	1,235	1,434	1,411	1,511	1,346
2月	1,520	1,577	2,080	1,689	2,077	1,666
3月	1,176	1,364	1,388	1,412	1,420	1,240
4月	1,316	1,348	1,415	1,381	1,456	1,291
5月	1,192	1,224	1,148	1,237	1,385	
6月	1,157	1,267	1,321	1,337	1,263	
7月	1,033	1,165	1,169	1,098	1,141	
8月	1,161	1,115	1,205	1,434	1,222	
9月	1,124	1,515	1,375	1,417	1,165	
10月	1,178	1,437	1,248	1,332	1,240	
11月	1,200	1,297	1,241	1,342	1,201	
12月	1,274	1,313	1,314	1,186	1,220	

自然増加数の推移



【自然増加数】

調査期日	R3	R4	R5	R6	R7	R8
1月	-662	-579	-843	-857	-986	-862
2月	-911	-966	-1,510	-1,174	-1,506	-1,068
3月	-603	-826	-882	-918	-974	-760
4月	-643	-745	-846	-899	-997	-810
5月	-567	-661	-637	-759	-918	
6月	-551	-685	-747	-825	-754	
7月	-395	-603	-644	-671	-641	
8月	-525	-529	-683	-891	-683	
9月	-445	-848	-753	-933	-674	
10月	-514	-798	-700	-809	-744	
11月	-568	-660	-689	-802	-696	
12月	-618	-737	-815	-682	-750	

注) グラフ及び表の「月」は調査期日(各月1日現在)で、調査期日で集計・公表する自然動態は前月1日から末日までの1か月間の数
例)「R7 11月」の出生計「505」は、11月1日現在で集計・公表した令和7年10月1日～31日までの数

宮崎県の推計人口（市町村別）

令和8年4月1日現在

市町村	現住人口（人）			世帯数 （世帯）	
	総数	男	女		
宮崎県	1,009,580	477,569	532,011	473,197	
宮崎市	389,139	183,779	205,360	189,142	
都城市	158,523	74,655	83,868	74,271	
延岡市	108,132	51,431	56,701	50,335	
日南市	45,432	21,430	24,002	20,931	
小林市	39,689	18,495	21,194	18,752	
日向市	55,566	26,396	29,170	25,080	
串間市	14,351	6,732	7,619	6,638	
西都市	26,481	12,543	13,938	11,852	
えびの市	15,211	7,198	8,013	7,396	
市計	852,524	402,659	449,865	404,397	
北諸 郡	三股町	24,858	11,641	13,217	10,426
	計	24,858	11,641	13,217	10,426
西諸 郡	高原町	7,645	3,630	4,015	3,538
	計	7,645	3,630	4,015	3,538
東諸 郡	国富町	17,187	8,020	9,167	7,495
	綾町	6,418	3,018	3,400	2,866
	計	23,605	11,038	12,567	10,361
児 湯 郡	高鍋町	18,634	8,970	9,664	8,741
	新富町	15,435	7,531	7,904	6,443
	西米良村	862	428	434	450
	木城町	4,410	2,019	2,391	1,797
	川南町	13,850	6,545	7,305	6,053
	都農町	9,215	4,358	4,857	3,977
	計	62,406	29,851	32,555	27,461
東白 杵 郡	門川町	16,240	7,722	8,518	6,835
	諸塚村	1,223	611	612	551
	椎葉村	2,097	1,073	1,024	955
	美郷町	3,991	1,947	2,044	1,893
	計	23,551	11,353	12,198	10,234
西白 杵 郡	高千穂町	10,143	4,918	5,225	4,301
	日之影町	3,035	1,462	1,573	1,378
	五ヶ瀬町	2,857	1,401	1,456	1,101
	計	16,035	7,781	8,254	6,780
町村計	158,100	75,294	82,806	68,800	

注）宮崎県人口は、出生・死亡、転入及び転出の県外分のみを推計要素としているので、市町村の積み上げ人口には一致しない。