

宮崎県の推計人口と世帯数（令和8年5月1日現在）

1,009,142 人（前月より） 438 人減少
 474,820 世帯（前月より） 1,623 世帯増加

市町村	現住人口（人）				社会動態（人）								自然動態（人）						現住世帯（世帯）			
	総数	男	女	人口増加数	転入				転出				社会増加数	出生			死亡			自然増加数	世帯数	世帯増加数
					県内	県外	他	計	県内	県外	他	計		男	女	計	男	女	計			
宮崎県	1,009,142	477,508	531,634	-438		3,330		3,330		3,058		3,058	272	269	222	491	585	616	1,201	-710	474,820	1,623
宮崎市	389,333	183,929	205,404	194	1,053	1,602	7	2,662	680	1,594	9	2,283	379	118	84	202	203	184	387	-185	189,900	758
都城市	158,758	74,852	83,906	235	395	548	3	946	235	389	8	632	314	50	39	89	76	92	168	-79	74,548	277
延岡市	108,089	51,422	56,667	-43	320	276	0	596	260	297	0	557	39	30	36	66	63	85	148	-82	50,460	125
日南市	45,375	21,406	23,969	-57	118	134	2	254	141	119	0	260	-6	6	8	14	30	35	65	-51	20,974	43
小林市	39,637	18,499	21,138	-52	108	71	3	182	81	88	1	170	12	5	6	11	30	45	75	-64	18,771	19
日向市	55,460	26,351	29,109	-106	153	124	0	277	179	159	1	339	-62	11	11	22	24	42	66	-44	25,084	4
串間市	14,350	6,735	7,615	-1	44	17	0	61	20	29	0	49	12	1	3	4	7	10	17	-13	6,654	16
西都市	26,464	12,532	13,932	-17	81	48	3	132	73	47	3	123	9	6	2	8	19	15	34	-26	11,851	-1
えびの市	15,340	7,268	8,072	129	36	168	0	204	12	39	0	51	153	6	4	10	16	18	34	-24	7,527	131
市計	852,806	402,994	449,812	282	2,308	2,988	18	5,314	1,681	2,761	22	4,464	850	233	193	426	468	526	994	-568	405,769	1,372
北諸県郡																						
三股町	24,869	11,644	13,225	11	105	35	2	142	69	45	0	114	28	9	4	13	16	14	30	-17	10,459	33
計	24,869	11,644	13,225	11	105	35	2	142	69	45	0	114	28	9	4	13	16	14	30	-17	10,459	33
西諸県郡																						
高原町	7,640	3,619	4,021	-5	23	12	0	35	17	15	0	32	3	1	0	1	6	3	9	-8	3,543	5
計	7,640	3,619	4,021	-5	23	12	0	35	17	15	0	32	3	1	0	1	6	3	9	-8	3,543	5
東諸県郡																						
国富町	17,186	8,024	9,162	-1	45	38	0	83	35	26	0	61	22	2	3	5	18	10	28	-23	7,522	27
綾町	6,437	3,030	3,407	19	25	19	0	44	17	7	0	24	20	0	2	2	2	1	3	-1	2,879	13
計	23,623	11,054	12,569	18	70	57	0	127	52	33	0	85	42	2	5	7	20	11	31	-24	10,401	40
児湯郡																						
高鍋町	18,602	8,957	9,645	-32	70	43	0	113	75	66	1	142	-29	7	5	12	9	6	15	-3	8,747	6
新富町	15,449	7,542	7,907	14	30	62	0	92	40	27	0	67	25	3	4	7	9	9	18	-11	6,475	32
西米良村	861	434	427	-1	19	1	0	20	21	0	0	21	-1	1	0	1	0	1	1	0	449	-1
木城町	4,404	2,014	2,390	-6	9	6	0	15	12	5	0	17	-2	0	1	1	2	3	5	-4	1,795	-2
川南町	13,833	6,544	7,289	-17	41	30	0	71	38	31	3	72	-1	3	1	4	9	11	20	-16	6,041	-12
都農町	9,228	4,360	4,868	13	25	15	0	40	12	9	0	21	19	1	4	5	9	2	11	-6	3,988	11
計	62,377	29,851	32,526	-29	194	157	0	351	198	138	4	340	11	15	15	30	38	32	70	-40	27,495	34
東臼杵郡																						
門川町	16,201	7,718	8,483	-39	38	25	0	63	63	28	0	91	-28	5	2	7	11	7	18	-11	6,839	4
諸塚村	1,238	620	618	15	21	4	0	25	1	2	0	3	22	0	0	0	4	3	7	-7	560	9
椎葉村	2,116	1,088	1,028	19	19	4	0	23	4	0	0	4	19	1	0	1	0	1	1	0	971	16
美郷町	4,014	1,962	2,052	23	40	11	0	51	21	2	0	23	28	1	2	3	4	4	8	-5	1,908	15
計	23,569	11,388	12,181	18	118	44	0	162	89	32	0	121	41	7	4	11	19	15	34	-23	10,278	44
西臼杵郡																						
高千穂町	10,137	4,918	5,219	-6	61	19	0	80	47	24	0	71	9	1	1	2	9	8	17	-15	4,322	21
日之影町	3,047	1,472	1,575	12	19	6	0	25	6	2	0	8	17	1	0	1	4	2	6	-5	1,394	16
五ヶ瀬町	2,910	1,425	1,485	53	69	12	0	81	10	8	0	18	63	0	0	0	5	5	10	-10	1,159	58
計	16,094	7,815	8,279	59	149	37	0	186	63	34	0	97	89	2	1	3	18	15	33	-30	6,875	95
町村計	158,172	75,371	82,801	72	659	342	2	1,003	488	297	4	789	214	36	29	65	117	90	207	-142	69,051	251

注1) 宮崎県人口は、出生・死亡・転入及び転出の県外分のみを推計要素としているので、市町村の積み上げ人口には一致しない。
 2) 増加数は前月との比較、-の場合は減少である。
 3) 社会・自然動態は、前月1日から末日までの1か月間の数である。
 4) 社会動態の転入・転出の「他」には職種による記載・消除が計上してある。
 5) 本現住人口及び現住世帯は令和2年国勢調査による人口を基準として算出しており、令和7年国勢調査人口の公表後に、令和7年国勢調査人口を基準とした数値に更新する予定である。

人 口 ・ 世 帯 数 の 推 移

調査期日	推計人口(人)			前月(前年)差(人)			増加率 (%)	社会動態人口(人)			自然動態人口(人)			世帯数 (世帯)
	総数	男	女	計	男	女		転入	転出	増加数	出生	死亡	増加数	
平成 10	1,175,288	555,651	619,637											390,537
※ 2. 10	1,168,907	551,524	617,383	-6,381	-4,127	-2,254	-0.54	29,167	34,296	-5,129	12,469	8,849	3,620	392,653
3. 10	1,167,154	550,153	617,001	-1,753	-1,371	-382	-0.15	29,435	34,402	-4,967	12,012	8,798	3,214	397,262
4. 10	1,167,280	550,138	617,142	126	-15	141	0.01	30,762	33,714	-2,952	12,170	9,092	3,078	402,466
5. 10	1,169,381	551,357	618,024	2,101	1,219	882	0.18	31,383	31,891	-508	11,890	9,281	2,609	408,319
6. 10	1,172,775	553,069	619,706	3,394	1,712	1,682	0.29	30,543	30,007	536	12,104	9,246	2,858	414,885
※ 7. 10	1,175,819	556,245	619,574	3,044	3,176	-132	0.26	29,267	29,917	-650	11,955	9,871	2,084	421,222
8. 10	1,177,407	557,061	620,346	1,588	816	772	0.14	29,328	30,080	-752	11,684	9,344	2,340	427,226
9. 10	1,176,394	556,287	620,107	-1,013	-774	-239	-0.09	28,137	31,286	-3,149	11,670	9,534	2,136	431,823
10. 10	1,175,535	555,328	620,207	-859	-959	100	-0.07	28,344	30,911	-2,567	11,514	9,806	1,708	436,572
※ 11. 10	1,175,006	554,962	620,044	-529	-366	-163	-0.05	28,386	29,658	-1,272	11,028	10,285	743	441,880
※ 12. 10	1,170,007	552,160	617,847	-4,999	-2,802	-2,197	-0.43	27,494	29,879	-2,385	10,930	9,908	1,022	439,012
13. 10	1,167,904	550,751	617,153	-2,103	-1,409	-694	-0.18	27,301	30,336	-3,035	11,037	10,105	932	443,789
14. 10	1,165,763	549,358	616,405	-2,141	-1,393	-748	-0.18	27,212	30,069	-2,857	10,925	10,209	716	448,517
15. 10	1,163,489	547,926	615,563	-2,274	-1,432	-842	-0.20	27,128	29,099	-1,971	10,324	10,627	-303	453,349
16. 10	1,160,847	546,367	614,480	-2,642	-1,559	-1,083	-0.23	26,240	28,704	-2,464	10,349	10,527	-178	457,375
※ 17. 10	1,153,042	542,113	610,929	-7,805	-4,254	-3,551	-0.67	26,180	29,255	-3,075	9,865	11,087	-1,222	451,208
18. 10	1,148,220	539,670	608,550	-4,822	-2,443	-2,379	-0.42	25,177	28,846	-3,669	10,005	11,158	-1,153	456,156
19. 10	1,142,636	536,711	605,925	-5,584	-2,959	-2,625	-0.49	23,928	28,547	-4,619	10,321	11,286	-965	459,607
20. 10	1,136,288	533,128	603,160	-6,348	-3,583	-2,765	-0.56	23,494	28,434	-4,940	10,404	11,812	-1,408	463,111
21. 10	1,132,025	531,066	600,959	-4,263	-2,062	-2,201	-0.38	24,003	26,364	-2,361	10,070	11,972	-1,902	466,699
※ 22. 10	1,135,233	533,035	602,198	3,208	1,969	1,239	0.28	22,115	23,915	-1,800	10,354	12,209	-1,855	460,505
23. 10	1,130,912	530,886	600,026	-4,321	-2,149	-2,172	-0.38	22,534	23,955	-1,421	10,135	13,035	-2,900	464,362
24. 10	1,125,909	528,580	597,329	-5,003	-2,306	-2,697	-0.44	21,516	23,810	-2,294	9,971	12,680	-2,709	467,185
25. 10	1,120,650	526,078	594,572	-5,259	-2,502	-2,757	-0.47	21,785	23,728	-1,943	9,890	13,206	-3,316	469,386
※ 26. 10	1,114,775	523,557	591,218	-5,875	-2,521	-3,354	-0.52	20,876	23,460	-2,584	9,726	13,017	-3,291	471,213
※ 27. 10	1,104,069	519,242	584,827	-10,706	-4,315	-6,391	-0.96	20,492	23,461	-2,969	9,333	13,533	-4,200	462,858
28. 10	1,095,863	515,483	580,380	-8,206	-3,759	-4,447	-0.74	19,899	23,634	-3,735	8,971	13,442	-4,471	465,186
29. 10	1,088,044	511,849	576,195	-7,819	-3,634	-4,185	-0.71	20,053	22,903	-2,850	8,830	13,799	-4,969	467,011
30. 10	1,079,727	508,050	571,677	-8,317	-3,799	-4,518	-0.76	19,924	22,829	-2,905	8,583	13,995	-5,412	468,593
令和 10	1,071,723	504,361	567,362	-8,004	-3,689	-4,315	-0.74	20,150	22,548	-2,398	8,159	13,765	-5,606	470,687
※ 2. 10	1,069,576	504,763	564,813	-2,147	402	-2,549	-0.20	19,068	21,300	-2,232	7,901	14,068	-6,167	470,055
3. 10	1,061,016	501,027	559,989	-8,560	-3,736	-4,824	-0.80	18,842	20,479	-1,637	7,566	14,489	-6,923	471,351
4. 10	1,051,518	496,759	554,759	-9,498	-4,268	-5,230	-0.90	20,231	21,303	-1,072	7,295	15,721	-8,426	473,153
5. 10	1,040,711	491,786	548,925	-10,807	-4,973	-5,834	-1.03	20,416	21,581	-1,165	6,751	16,393	-9,642	473,366
6. 10	1,030,361	487,140	543,221	-10,350	-4,646	-5,704	-0.99	21,294	21,404	-110	6,063	16,303	-10,240	474,765
7. 10	1,017,134	481,086	536,048	-13,227	-6,054	-7,173	-1.28	19,376	22,242	-2,866	6,047	16,408	-10,361	474,386
令和 7. 5	1,020,763	482,751	538,012	-947	-336	-611	-0.09	3,055	3,084	-29	467	1,385	-918	474,634
6	1,019,870	482,362	537,508	-893	-389	-504	-0.09	1,239	1,378	-139	509	1,263	-754	474,593
7	1,019,330	482,085	537,245	-540	-277	-263	-0.05	1,332	1,231	101	500	1,141	-641	474,632
8	1,018,585	481,763	536,822	-745	-322	-423	-0.07	1,472	1,534	-62	539	1,222	-683	474,544
9	1,017,997	481,516	536,481	-588	-247	-341	-0.06	1,379	1,293	86	491	1,165	-674	474,538
10	1,017,134	481,086	536,048	-863	-430	-433	-0.08	1,272	1,391	-119	496	1,240	-744	474,386
11	1,016,553	480,866	535,687	-581	-220	-361	-0.06	1,276	1,161	115	505	1,201	-696	474,452
12	1,015,971	480,628	535,343	-582	-238	-344	-0.06	1,051	883	168	470	1,220	-750	474,310
令和 8. 1	1,015,220	480,308	534,912	-751	-320	-431	-0.07	1,240	1,129	111	484	1,346	-862	473,994
2	1,014,243	479,904	534,339	-977	-404	-573	-0.10	1,375	1,284	91	598	1,666	-1,068	473,594
3	1,013,339	479,478	533,861	-904	-426	-478	-0.09	1,243	1,387	-144	480	1,240	-760	473,264
4	1,009,580	477,569	532,011	-3,759	-1,909	-1,850	-0.37	3,606	6,555	-2,949	481	1,291	-810	473,197
5	1,009,142	477,508	531,634	-438	-61	-377	-0.04	3,330	3,058	272	491	1,201	-710	474,820

※は国勢調査人口・世帯数(確定値)

注1)調査期日は、各月1日現在

2)社会・自然動態人口は、各年は10月1日から9月30日までの1年間の数、各月は前月1日から末日までの1か月間の数

(参考)推計方法

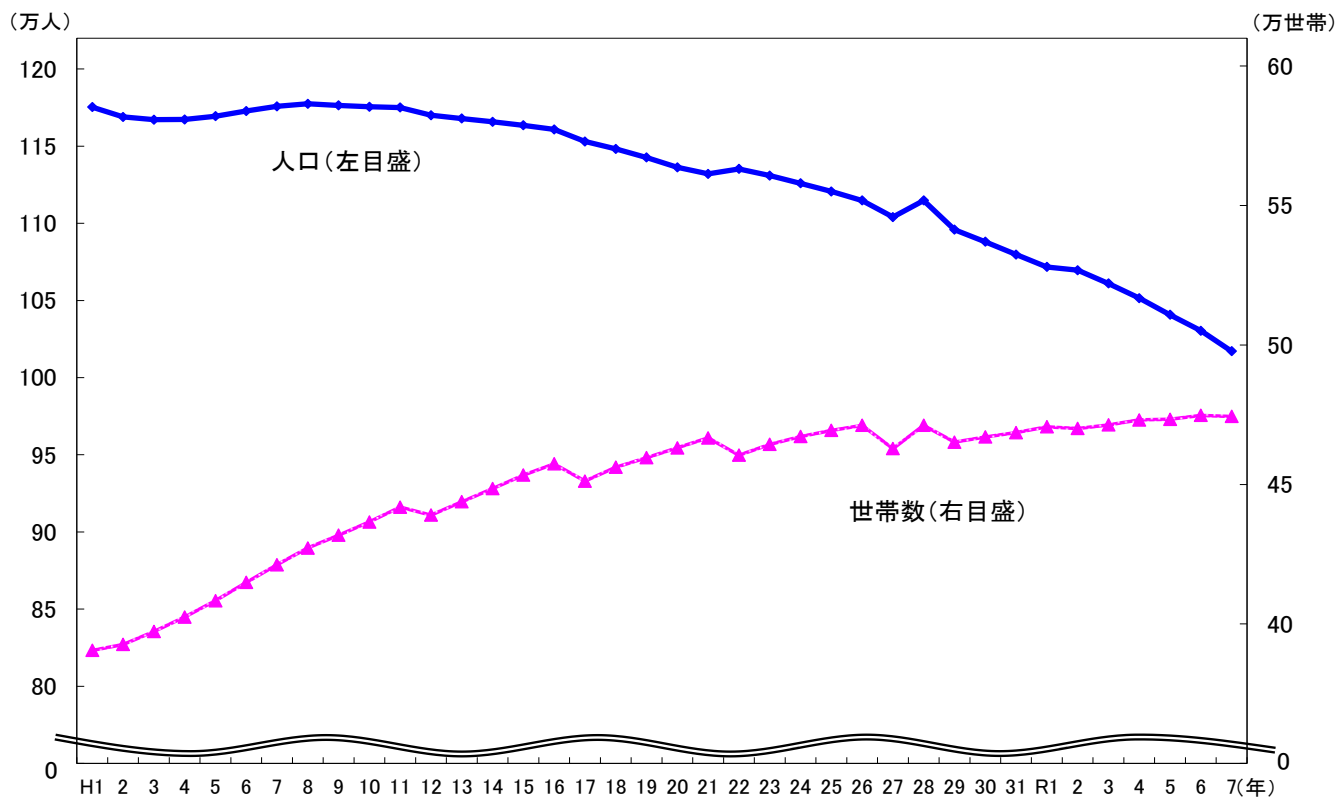
推計人口＝調査期日の前月の推計人口＋前月中の社会動態人口(転入－転出)＋前月中の自然動態人口(出生－死亡)

世帯数＝調査期日の前月の世帯数＋前月中の世帯増加数

現住人口増加率(対前年同月比)

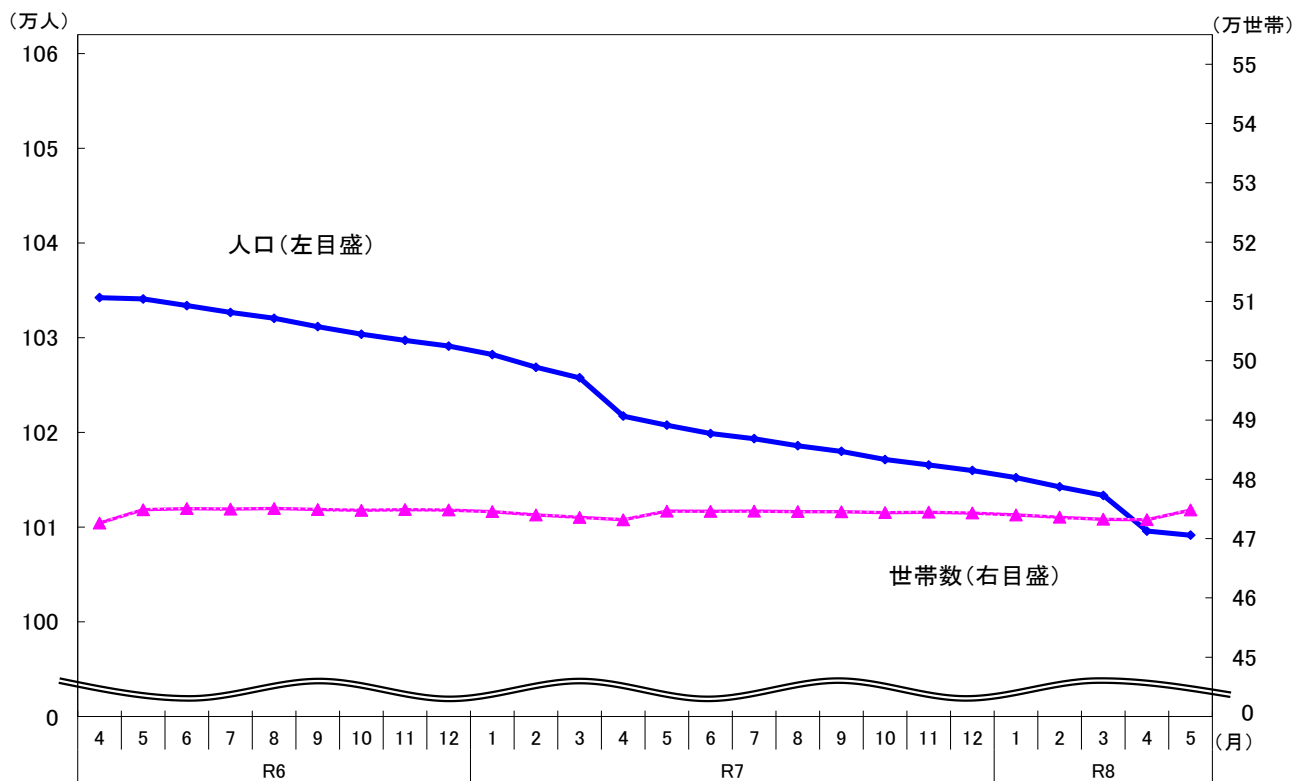
市町村名 (市町村コード順)	R8.5.1現在 人口(人)	順位 (人口順)	R7.5.1現在 人口(人)	増加率(%) (-は減少)	順位 (減少率順)
宮崎市	389,333	1位	391,926	-0.66	24位
都城市	158,758	2位	159,098	-0.21	26位
延岡市	108,089	3位	110,002	-1.74	14位
日南市	45,375	5位	46,358	-2.12	9位
小林市	39,637	6位	40,472	-2.06	13位
日向市	55,460	4位	56,210	-1.33	20位
串間市	14,350	14位	14,810	-3.11	1位
西都市	26,464	7位	26,795	-1.24	22位
えびの市	15,340	13位	15,677	-2.15	7位
三股町	24,869	8位	25,109	-0.96	23位
高原町	7,640	18位	7,801	-2.06	12位
国富町	17,186	10位	17,438	-1.45	18位
綾町	6,437	19位	6,467	-0.46	25位
高鍋町	18,602	9位	18,877	-1.46	17位
新富町	15,449	12位	15,781	-2.10	10位
西米良村	861	26位	883	-2.49	4位
木城町	4,404	20位	4,480	-1.70	15位
川南町	13,833	15位	14,067	-1.66	16位
都農町	9,228	17位	9,347	-1.27	21位
門川町	16,201	11位	16,424	-1.36	19位
諸塚村	1,238	25位	1,265	-2.13	8位
椎葉村	2,116	24位	2,165	-2.26	6位
美郷町	4,014	21位	4,121	-2.60	2位
高千穂町	10,137	16位	10,407	-2.59	3位
日之影町	3,047	22位	3,120	-2.34	5位
五ヶ瀬町	2,910	23位	2,972	-2.09	11位

各年10月1日現在の人口と世帯数の推移（H元年～R7年）

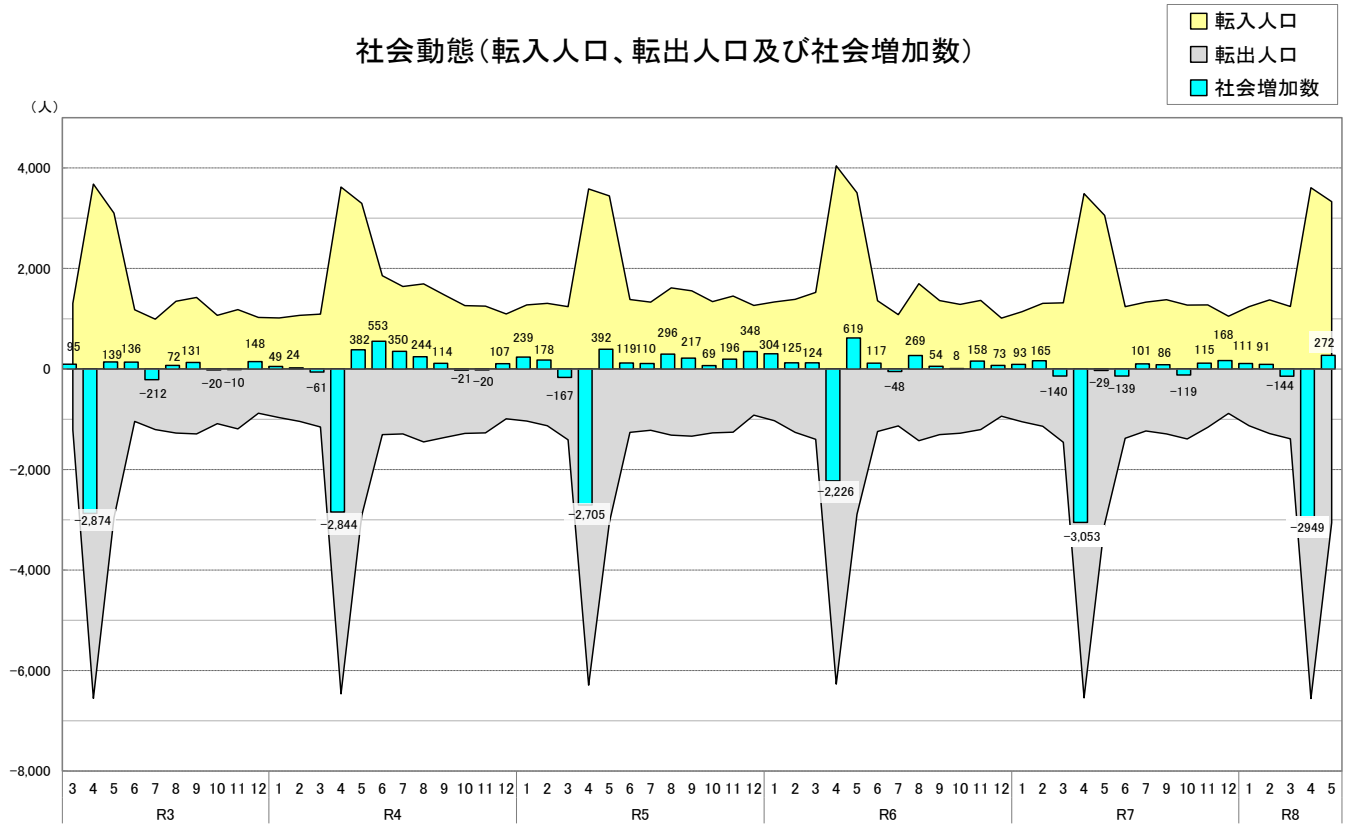


注) H2、7、12、17、22、27、R2は国勢調査確定値、その他は推計値

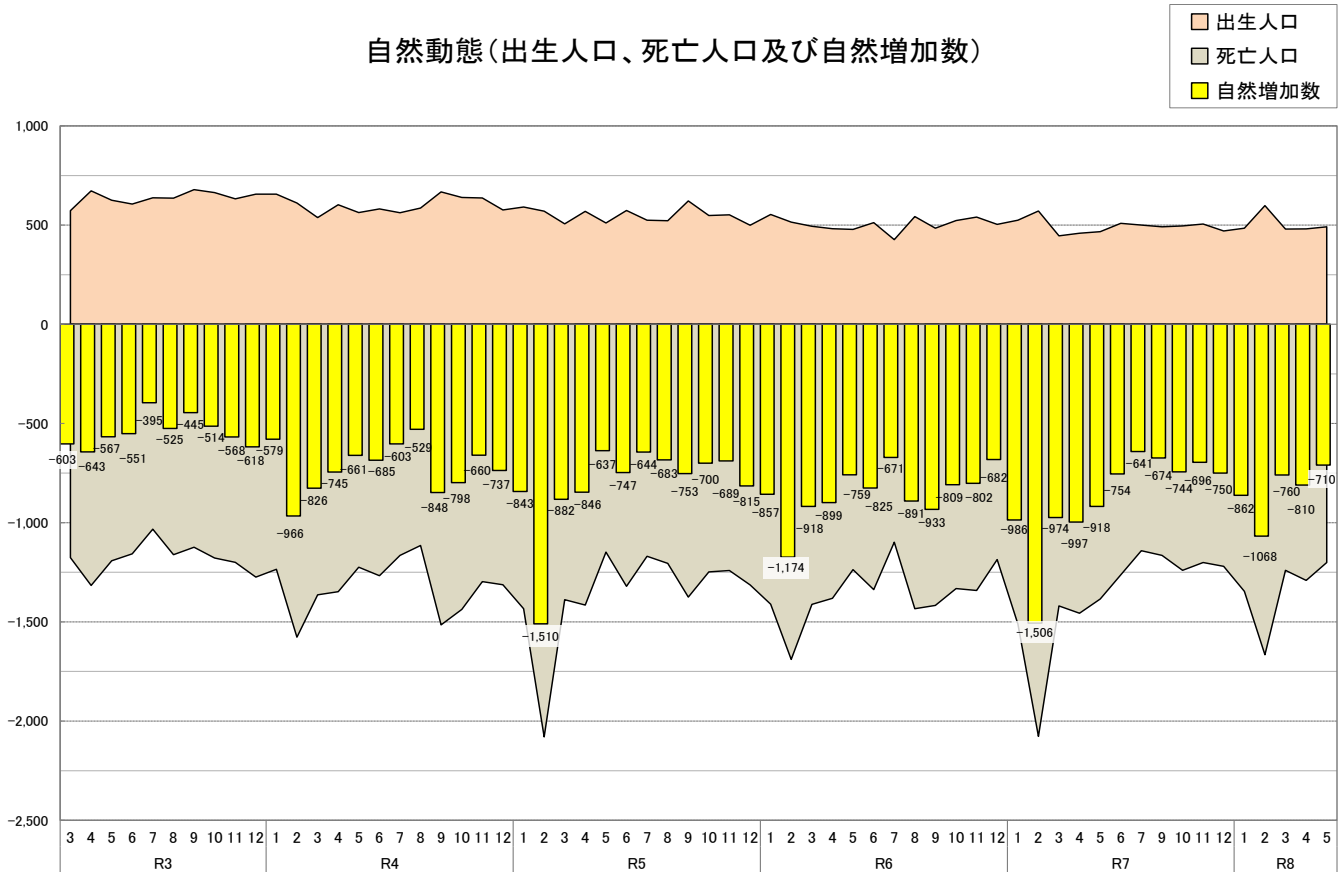
各月1日現在の人口と世帯数の推移（過去2年間）



社会動態(転入人口、転出人口及び社会増加数)

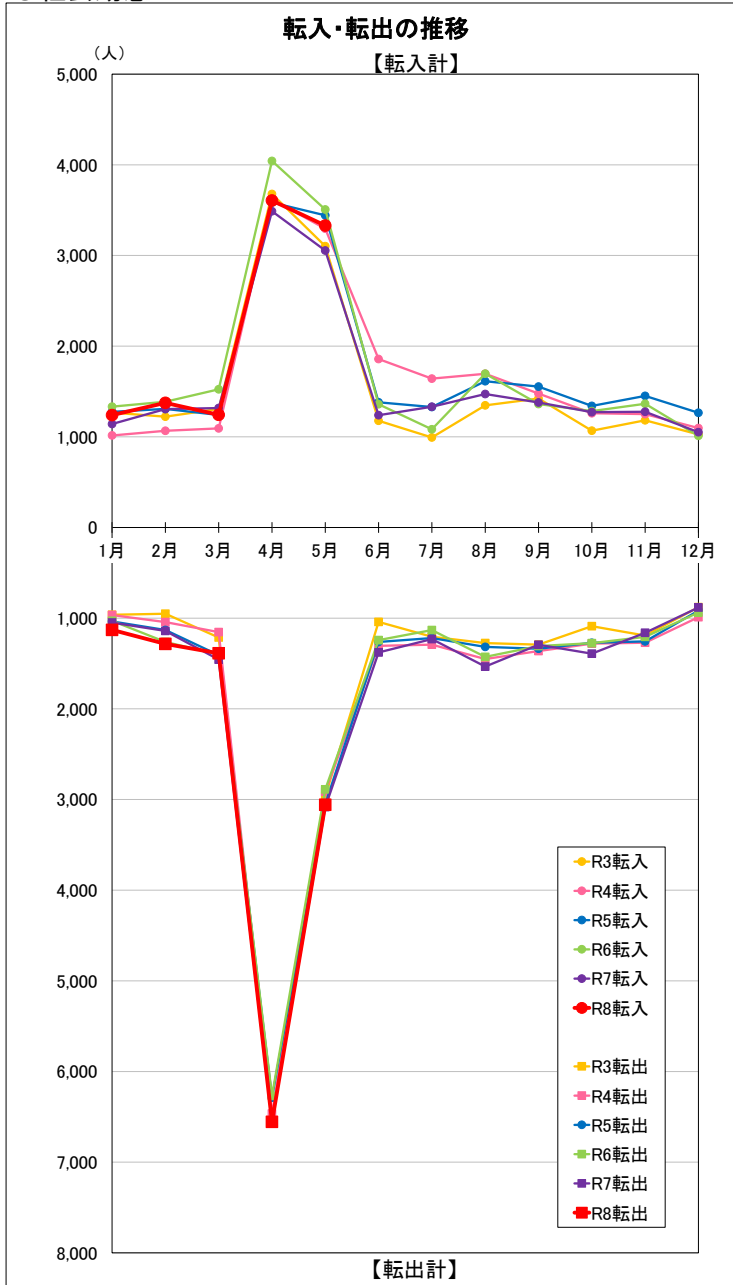


自然動態(出生人口、死亡人口及び自然増加数)



注) グラフの「月」は調査期日(各月1日現在)で、調査期日で集計・公表する社会動態・自然動態は前月1日から末日までの1か月間の数
例)「R7 11」の社会増加数「115」は、11月1日現在で集計・公表した令和7年10月1日～31日までの数

●社会動態

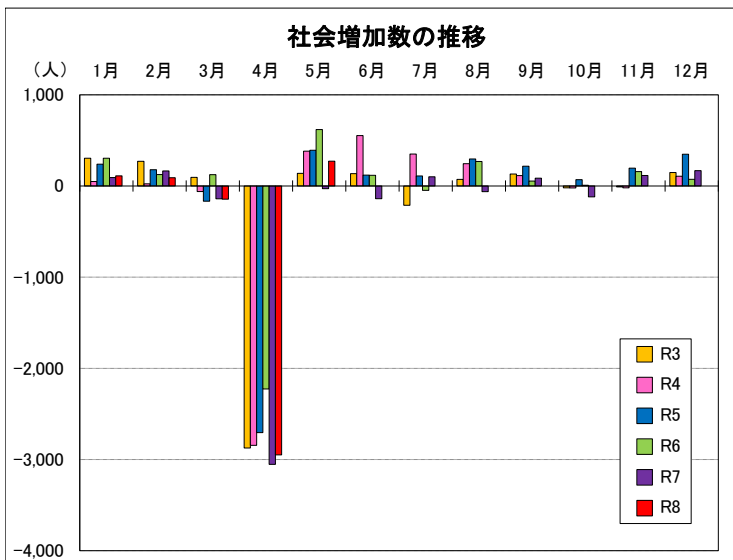


【転入計】

調査期日	R3転入	R4転入	R5転入	R6転入	R7転入	R8転入	(人)
1月	1,267	1,015	1,275	1,333	1,141	1,240	
2月	1,222	1,067	1,308	1,387	1,306	1,375	
3月	1,308	1,093	1,241	1,524	1,317	1,243	
4月	3,678	3,620	3,584	4,043	3,488	3,606	3,330
5月	3,103	3,295	3,443	3,507	3,055	3,330	
6月	1,177	1,858	1,381	1,359	1,239		
7月	993	1,642	1,329	1,083	1,332		
8月	1,347	1,695	1,613	1,696	1,472		
9月	1,423	1,477	1,554	1,361	1,379		
10月	1,068	1,260	1,341	1,284	1,272		
11月	1,182	1,251	1,452	1,364	1,276		
12月	1,027	1,096	1,265	1,011	1,051		

【転出計】

調査期日	R3転出	R4転出	R5転出	R6転出	R7転出	R8転出	(人)
1月	963	966	1,036	1,029	1,048	1,129	
2月	951	1,043	1,130	1,262	1,141	1,284	
3月	1,213	1,154	1,408	1,400	1,457	1,387	
4月	6,552	6,464	6,289	6,269	6,541	6,555	6,555
5月	2,964	2,913	3,051	2,888	3,084	3,058	
6月	1,041	1,305	1,262	1,242	1,378		
7月	1,205	1,292	1,219	1,131	1,231		
8月	1,275	1,451	1,317	1,427	1,534		
9月	1,292	1,363	1,337	1,307	1,293		
10月	1,088	1,281	1,272	1,276	1,391		
11月	1,192	1,271	1,256	1,206	1,161		
12月	879	989	917	938	883		

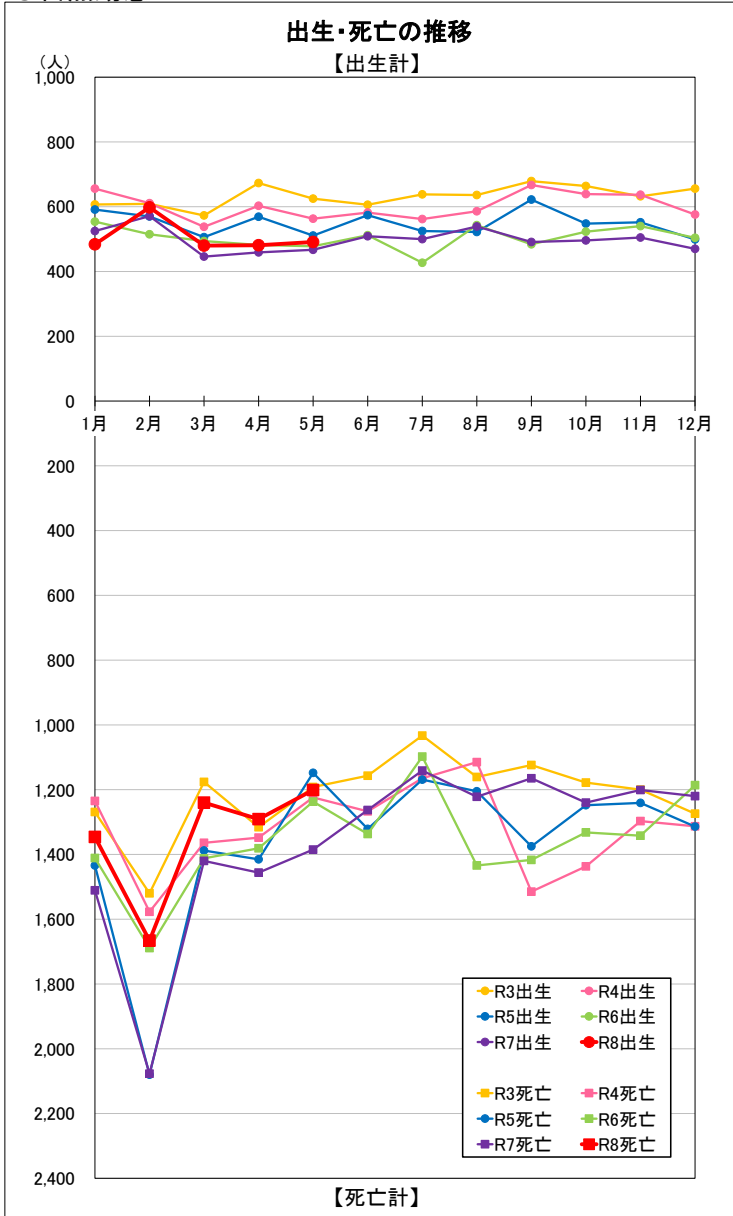


【社会増加数】

調査期日	R3	R4	R5	R6	R7	R8	(人)
1月	304	49	239	304	93	111	
2月	271	24	178	125	165	91	
3月	95	-61	-167	124	-140	-144	
4月	-2,874	-2,844	-2,705	-2,226	-3,053	-2,949	
5月	139	382	392	619	-29	272	
6月	136	553	119	117	-139		
7月	-212	350	110	-48	101		
8月	72	244	296	269	-62		
9月	131	114	217	54	86		
10月	-20	-21	69	8	-119		
11月	-10	-20	196	158	115		
12月	148	107	348	73	168		

注) グラフ及び表の「月」は調査期日(各月1日現在)で、調査期日で集計・公表する社会動態は前月1日から末日までの1か月間の数
例)「R7 11月」の転入計「1,276」は、11月1日現在で集計・公表した令和7年10月1日～31日までの数

●自然動態

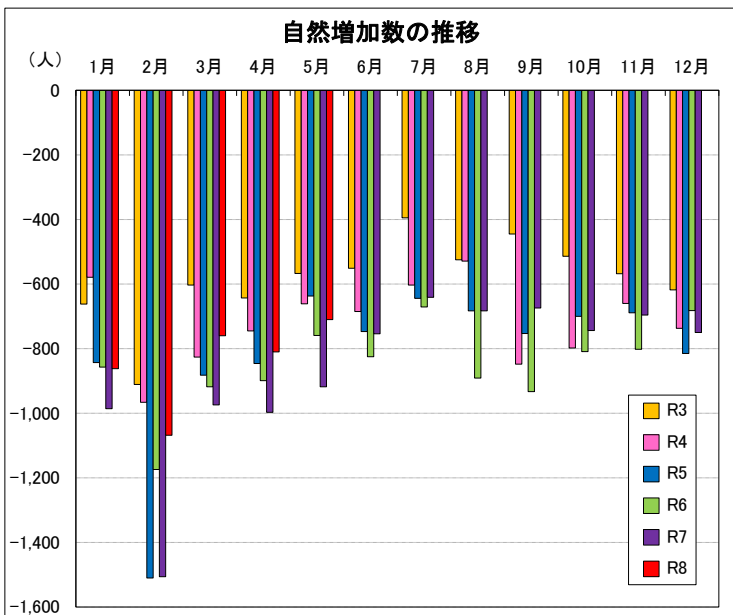


【出生計】

調査期日	R3出生	R4出生	R5出生	R6出生	R7出生	R8出生	(人)
1月	607	656	591	554	525	484	
2月	609	611	570	515	571	598	
3月	573	538	506	494	446	480	
4月	673	603	569	482	459	481	
5月	625	563	511	478	467	491	
6月	606	582	574	512	509		
7月	638	562	525	427	500		
8月	636	586	522	543	539		
9月	679	667	622	484	491		
10月	664	639	548	523	496		
11月	632	637	552	540	505		
12月	656	576	499	504	470		

【死亡計】

調査期日	R3死亡	R4死亡	R5死亡	R6死亡	R7死亡	R8死亡	(人)
1月	1,269	1,235	1,434	1,411	1,511	1,346	
2月	1,520	1,577	2,080	1,689	2,077	1,666	
3月	1,176	1,364	1,388	1,412	1,420	1,240	
4月	1,316	1,348	1,415	1,381	1,456	1,291	
5月	1,192	1,224	1,148	1,237	1,385	1,201	
6月	1,157	1,267	1,321	1,337	1,263		
7月	1,033	1,165	1,169	1,098	1,141		
8月	1,161	1,115	1,205	1,434	1,222		
9月	1,124	1,515	1,375	1,417	1,165		
10月	1,178	1,437	1,248	1,332	1,240		
11月	1,200	1,297	1,241	1,342	1,201		
12月	1,274	1,313	1,314	1,186	1,220		



【自然増加数】

調査期日	R3	R4	R5	R6	R7	R8	(人)
1月	-662	-579	-843	-857	-986	-862	
2月	-911	-966	-1,510	-1,174	-1,506	-1,068	
3月	-603	-826	-882	-918	-974	-760	
4月	-643	-745	-846	-899	-997	-810	
5月	-567	-661	-637	-759	-918	-710	
6月	-551	-685	-747	-825	-754		
7月	-395	-603	-644	-671	-641		
8月	-525	-529	-683	-891	-683		
9月	-445	-848	-753	-933	-674		
10月	-514	-798	-700	-809	-744		
11月	-568	-660	-689	-802	-696		
12月	-618	-737	-815	-682	-750		

注) グラフ及び表の「月」は調査期日(各月1日現在)で、調査期日で集計・公表する自然動態は前月1日から末日までの1か月間の数
例)「R7 11月」の出生計「505」は、11月1日現在で集計・公表した令和7年10月1日～31日までの数

宮崎県の推計人口（市町村別）

令和8年5月1日現在

市町村	現住人口（人）			世帯数 （世帯）	
	総数	男	女		
宮崎県	1,009,142	477,508	531,634	474,820	
宮崎市	389,333	183,929	205,404	189,900	
都城市	158,758	74,852	83,906	74,548	
延岡市	108,089	51,422	56,667	50,460	
日南市	45,375	21,406	23,969	20,974	
小林市	39,637	18,499	21,138	18,771	
日向市	55,460	26,351	29,109	25,084	
串間市	14,350	6,735	7,615	6,654	
西都市	26,464	12,532	13,932	11,851	
えびの市	15,340	7,268	8,072	7,527	
市計	852,806	402,994	449,812	405,769	
北諸 郡	三股町	24,869	11,644	13,225	10,459
	計	24,869	11,644	13,225	10,459
西諸 郡	高原町	7,640	3,619	4,021	3,543
	計	7,640	3,619	4,021	3,543
東諸 郡	国富町	17,186	8,024	9,162	7,522
	綾町	6,437	3,030	3,407	2,879
	計	23,623	11,054	12,569	10,401
児 湯 郡	高鍋町	18,602	8,957	9,645	8,747
	新富町	15,449	7,542	7,907	6,475
	西米良村	861	434	427	449
	木城町	4,404	2,014	2,390	1,795
	川南町	13,833	6,544	7,289	6,041
	都農町	9,228	4,360	4,868	3,988
	計	62,377	29,851	32,526	27,495
東白 杵 郡	門川町	16,201	7,718	8,483	6,839
	諸塚村	1,238	620	618	560
	椎葉村	2,116	1,088	1,028	971
	美郷町	4,014	1,962	2,052	1,908
	計	23,569	11,388	12,181	10,278
西白 杵 郡	高千穂町	10,137	4,918	5,219	4,322
	日之影町	3,047	1,472	1,575	1,394
	五ヶ瀬町	2,910	1,425	1,485	1,159
	計	16,094	7,815	8,279	6,875
	町村計	158,172	75,371	82,801	69,051

注）宮崎県人口は、出生・死亡、転入及び転出の県外分のみを推計要素としているので、市町村の積み上げ人口には一致しない。