



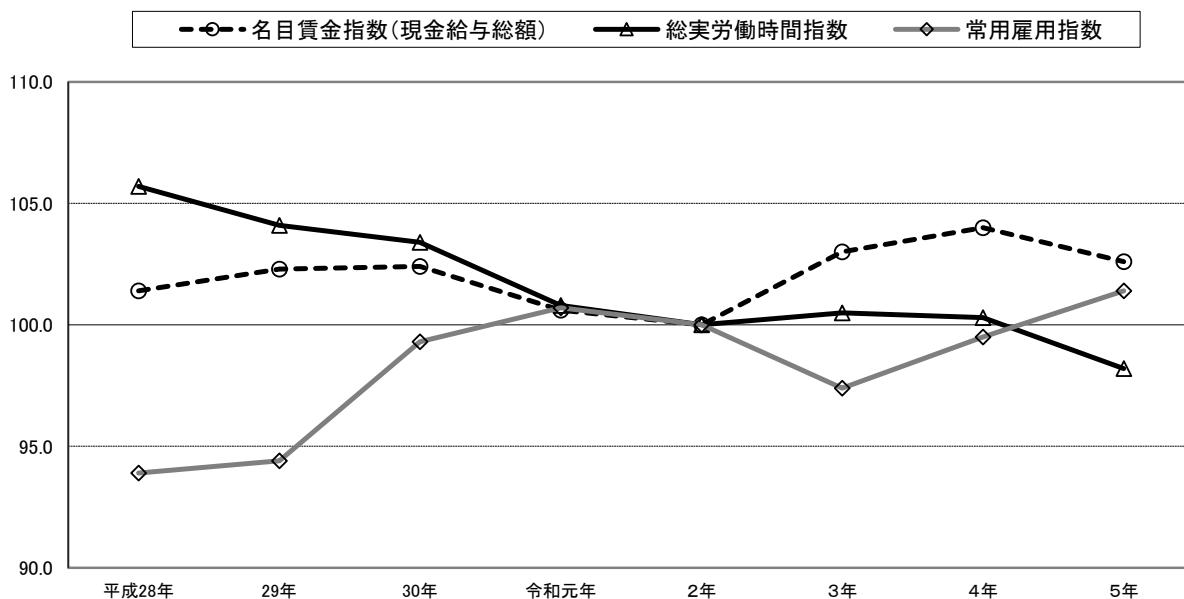
みやぎの

賃金・労働時間・雇用の動き

毎月勤労統計調査地方調査

令和5年平均結果（1～12月分）

(令和2年=100)
(事業所規模5人以上、調査産業計)



目 次

I	毎月勤労統計調査地方調査の説明	1
II	調査結果の概要	3
	表 1 産業別にみた賃金の動き	4
	表 2 就業形態別にみた賃金	5
	表 3 産業別にみた労働時間の動き	6
	表 4 就業形態別にみた労働時間	7
	表 5 産業別にみた常用雇用の動き	8
III	統計表	
	第 1 表 産業別名目賃金指数	9
	第 2 表 産業別実質賃金指数	1 0
	第 3 表 産業別労働時間指数	1 1
	第 4 表 産業別常用雇用指数	1 2
	第 5 表 (1) 産業別前調査期間末、増加、減少及び本調査期間末常用労働者数 並びにパートタイム労働者数及びパートタイム労働者比率	1 3
	第 5 表 (2) 産業・性別別前調査期間末、増加、減少及び本調査期間末常用労働者数 並びにパートタイム労働者数及びパートタイム労働者比率	1 4
	第 6 表 産業・性別常用労働者一人平均月間現金給与額、きまって支給する給与、所定内給与、超過労働給与及び特別に支払われた給与	1 5
	第 7 表 産業・性別常用労働者一人平均月間総実労働時間数、所定内労働時間数、所定外労働時間数及び出勤日数	1 6

調査結果利用上の注意

1 指数の基準

指数については令和2年平均を100として計算しています。

2 産業分類の改訂

平成29年1月分月報から、平成25年10月に改訂された日本標準産業分類に基づく集計結果を公表しています。

3 ベンチマーク更新について

常用雇用指数及びその増減率は、令和4年1月分確報公表時に、労働者数推計を当時利用できる最新のデータ（平成28年経済センサスー活動調査等）に基づき更新（ベンチマーク更新）し、過去に遡って改訂しています。

4 前年（同月）比の計算

前年（同月）比などの増減率は、指数により算出しており、前年（同月）比については、実数で計算した数値とは必ずしも一致しません。

5 統計表中の符号

「0」…表記単位に満たないもの

「-」…該当数字がないもの

「X」…調査事業所が少数であるため、公表しないもの

※ 調査産業計は「X」の産業も含めて算定しています。

6 標本誤差

本調査は標本調査であり、常用労働者1人平均きまって支給する給与の標本誤差率が下記の範囲内となるよう、標本設計が行なわれています。

	5～29人	30～99人	100～499人	500人以上
	%	%	%	%
産業大分類※	10	10	10	0
中分類	10	10	10	0

※ 卸売業、小売業、宿泊業、飲食サービス業、医療、福祉及びサービス業（他に分類されないもの）の一括分の抽出区分を含む

I 毎月勤労統計調査地方調査の説明

1 調査の目的

この調査は、統計法に基づく基幹統計として、宮崎県における毎月の給与、労働時間及び雇用についての変動を明らかにし、景気動向の把握や労働経済の分析等のための基礎資料とする。

2 調査の対象と方法

- (1) 本調査は、日本標準産業分類にいう鉱業、採石業、砂利採取業、建設業、製造業、電気・ガス・熱供給・水道業、情報通信業、運輸業、郵便業、卸売業、小売業、金融業、保険業、不動産業、物品賃貸業、学術研究、専門・技術サービス業、宿泊業、飲食サービス業、生活関連サービス業、娯楽業、教育、学習支援業、医療、福祉、複合サービス事業及びサービス業（他に分類されないもの）に属し、常時5人以上雇用する宮崎県内の事業所から抽出した約560事業所について行う標本調査である。
- (2) 標本事業所の抽出方法及び調査の実施方法は、規模30人以上の事業所（本調査では「第一種事業所」という。）については、最新の経済センサス基礎調査結果から作成した事業所全数リストから無作為に抽出し、原則として3年間継続して調査する。調査の実施方法は、郵送による通信調査又はインターネット調査である。
- (3) 規模5人から29人の事業所（本調査では「第二種事業所」という。）については、まず平成26年経済センサス基礎調査の調査区を数個ずつ統合した「毎勤第二種基本調査区」から抽出した調査区について、予備調査を行った上で「毎勤第二種指定調査区」とし、規模5人から29人の事業所名簿を作成、次にその名簿から対象事業所を無作為抽出し、原則として18か月間継続して調査する。調査の実施方法は、統計調査員による実地調査又はインターネット調査である。
- (4) 第二種事業所については、半年ごとに調査対象事業所の3分の1の抽出替えを行うため、調査結果が変動する可能性がある。

3 調査事項の定義

(1) 現金給与額

所得税、社会保険料、組合費、購買代金等を差し引く以前の総額のことである。

ア きまって支給する給与（定期給与）

労働協約、就業規則等によってあらかじめ定められている支給条件、算定方法によって支給される給与のことであって、家族手当、超過労働給与等を含む。

イ 所定内給与

きまって支給する給与のうち超過労働給与以外のものをいう。

ウ 特別に支払われた給与（特別給与）

(ア) 労働協約、就業規則等によらないで、一時的又は突発的理由に基づいて労働者に支払われた給与

(イ) 労働協約、就業規則等により支払われた給与のうち、次に該当するもの

a 夏・冬の賞与、期末手当等の一時金

b 3か月を超える期間で算定される給与（通勤手当等）

c 労働協約、就業規則等の改定によるベースアップ等が行われた場合の差額の追給分

(2) 現金給与総額

「きまって支給する給与」と「特別に支払われた給与」の合計である。

(3) 実労働時間

調査期間中に労働者が実際に労働した時間のことである。休憩時間は給与が支給されると否とにかかわらず除かれるが、鉱業の坑内労働者の坑内における休憩時間及び運輸関係労務者等の手待時間は含む。なお、本来の職務外として行われる宿日直の時間は含まない。

(4) 総実労働時間

「所定内労働時間」と「所定外労働時間」の合計である。

ア 所定内労働時間

事業所の就業規則等で定められた始業時刻と終業時刻の間の、休憩時間を除いた実際に労働した時間

イ 所定外労働時間

早出、残業、臨時の呼出し、休日出勤等による労働時間

(5) 出勤日数

調査期間中に、労働者が実際に出勤した日数のことである。有給であっても事業所に出勤しない日は出勤日にはならないが、午前0時から午後12時までの間に1時間でも出勤すれば1出勤日となる。

(6) 常用労働者

ア 「常用労働者」とは、

(ア) 期間を決めずに雇われている者

(イ) 1か月を超える期間を定めて雇われている者

のいずれかに該当する者をいう。

イ 「一般労働者」とは、常用労働者からパートタイム労働者を除いた者である。

ウ 「パートタイム労働者」とは、常用労働者のうち

(ア) 1日の所定労働時間が一般の労働者よりも短い者

(イ) 1日の所定労働時間が一般の労働者と同じで、一週の所定労働日数が一般の労働者よりも少ない者

のいずれかに該当する者をいう。

(7) 入職率・離職率

$$\text{入（離）職率} = \frac{\text{月間の増加（減少）労働者数}}{\text{前月末労働者数}} \times 100$$

4 調査結果の算定

この調査結果の算定は、調査事業所からの報告をもとにして、本県の規模5人以上のすべての事業所に対応するよう復元して算定したものである。

II 調査結果の概要（調査産業計）

1 賃金の動き

現金給与総額	5人以上	264,172円	前年比	▲1.3%
	30人以上	291,240円	前年比	▲1.2%

- (1) 令和5年の事業所規模5人以上の1人平均月間現金給与総額は264,172円で、前年比1.3%減（規模30人以上では291,240円で、前年比1.2%減）であった。
- (2) その内訳をみると、所定内給与は210,706円で、前年比0.8%減（規模30人以上では225,638円で、前年比0.1%減）、所定内給与に超過労働給与を加えたきまって支給する給与は223,818円で、前年比1.2%減（規模30人以上では241,722円で、前年比1.2%減）となっている。
- (3) また、特別に支払われた給与は40,354円で、前年差908円減（規模30人以上では49,518円で、前年差25円増）であった。（表1）
- (4) 就業形態別にみると、一般労働者の1人平均月間現金給与総額は335,100円（規模30人以上では352,522円）、パートタイム労働者の1人平均月間現金給与総額は96,547円（規模30人以上では106,874円）となっている。（表2）

2 労働時間の動き

総実労働時間数	5人以上	140.3時間	前年比	▲2.1%
	30人以上	145.3時間	前年比	▲0.8%

- (1) 令和5年の事業所規模5人以上の1人平均月間総実労働時間は140.3時間で、前年比2.1%減（規模30人以上では145.3時間で、前年比0.8%減）であった。
- (2) その内訳をみると、所定内労働時間は131.0時間で、前年比2.2%減（規模30人以上では134.6時間で、前年比0.3%増）、所定外労働時間は9.3時間で、前年比1.5%減（規模30人以上では10.7時間で、前年比12.1%減）となっている。
- (3) 1人平均月間出勤日数は18.4日で、前年差0.2日減（規模30人以上では18.6日で、前年差0.1日増）であった。（表3）
- (4) 就業形態別にみると、一般労働者の1人平均月間総実労働時間は163.8時間（規模30人以上では163.0時間）、パートタイム労働者の1人平均月間総実労働時間は84.9時間（規模30人以上では92.2時間）となっている。（表4）

3 常用雇用の動き

常用労働者数	5人以上	358,919人	前年比	1.9%
	30人以上	185,857人	前年比	▲0.4%

- (1) 令和5年の事業所規模5人以上の常用労働者数は358,919人で、前年比1.9%増（規模30人以上では185,857人で、前年比0.4%減）であった。
- (2) 事業所における労働異動の程度を示す労働異動率をみると、入職率は2.13%、離職率は1.91%（規模30人以上では入職率1.74%、離職率1.75%）となっている。
- (3) また、パートタイム労働者数は106,914人であり、パートタイム労働者比率は29.8%で、前年差3.1ポイント増（規模30人以上では46,357人、パートタイム労働者比率24.9%で、前年差0.8ポイント増）であった。（表5）

表1 産業別にみた賃金の動き（令和5年平均）

（事業所規模5人以上）

	現金給与総額		きまって支給する給与				特別に支払われた給与	
	金額	前年比	金額	前年比	所定内給与		金額	前年差
					金額	前年比		
	円	%	円	%	円	%	円	円
調査産業計	264,172	▲ 1.3	223,818	▲ 1.2	210,706	▲ 0.8	40,354	▲ 908
建設業	320,458	▲ 3.6	278,745	1.2	268,115	2.3	41,713	▲ 14,779
製造業	288,146	▲ 3.8	239,258	▲ 3.7	216,062	▲ 3.6	48,888	▲ 1,034
電気・ガス・熱供給・水道業	555,649	6.0	433,507	8.0	368,716	1.0	122,142	▲ 19
情報通信業	458,334	▲ 3.7	352,265	▲ 5.3	323,513	▲ 4.4	106,069	2,531
運輸業，郵便業	283,954	▲ 3.4	254,213	▲ 1.3	215,531	▲ 0.2	29,741	▲ 6,289
卸売業，小売業	217,136	▲ 0.6	187,843	▲ 1.4	177,641	▲ 2.3	29,293	1,467
金融業，保険業	395,095	15.5	321,615	11.4	311,959	11.6	73,480	22,099
不動産業，物品賃貸業	200,051	▲ 17.3	175,502	▲ 18.2	172,570	▲ 14.0	24,549	▲ 2,561
学術研究，専門・技術サービス業	352,340	8.8	292,815	8.6	278,528	6.7	59,525	4,294
宿泊業，飲食サービス業	96,363	▲ 18.1	93,802	▲ 18.3	89,498	▲ 20.2	2,561	▲ 313
生活関連サービス業，娯楽業	202,835	13.3	179,436	9.5	170,237	7.5	23,399	8,390
教育，学習支援業	381,592	2.8	293,114	2.4	288,565	3.9	88,478	3,516
医療，福祉	270,131	▲ 0.1	231,426	0.2	221,293	1.2	38,705	▲ 1,239
複合サービス事業	327,776	▲ 1.9	259,993	0.2	253,215	1.3	67,783	▲ 5,665
サービス業（他に分類されないもの）	201,794	2.9	182,517	3.9	171,169	4.6	19,277	▲ 1,280

（事業所規模30人以上）

	現金給与総額		きまって支給する給与				特別に支払われた給与	
	金額	前年比	金額	前年比	所定内給与		金額	前年差
					金額	前年比		
	円	%	円	%	円	%	円	円
調査産業計	291,240	▲ 1.2	241,722	▲ 1.2	225,638	▲ 0.1	49,518	25
建設業	352,391	▲ 15.5	286,489	▲ 11.6	272,119	▲ 8.4	65,902	▲ 27,329
製造業	310,467	▲ 1.9	253,592	▲ 1.3	226,720	▲ 0.5	56,875	▲ 2,130
電気・ガス・熱供給・水道業	551,533	10.5	428,478	13.4	361,653	3.2	123,055	3,122
情報通信業	509,913	▲ 5.4	380,304	▲ 6.3	344,511	▲ 4.9	129,609	▲ 2,968
運輸業，郵便業	268,683	▲ 7.0	241,607	▲ 7.3	208,187	▲ 3.6	27,076	▲ 816
卸売業，小売業	191,058	4.2	167,542	2.4	158,695	3.3	23,516	3,360
金融業，保険業	x	x	x	x	x	x	x	x
不動産業，物品賃貸業	306,403	4.4	247,946	4.0	243,045	8.2	58,457	4,787
学術研究，専門・技術サービス業	491,550	9.4	370,886	4.0	348,467	3.6	120,664	27,570
宿泊業，飲食サービス業	119,923	6.9	114,507	4.6	108,606	3.8	5,416	2,816
生活関連サービス業，娯楽業	205,166	29.8	181,114	30.3	171,322	28.0	24,052	4,934
教育，学習支援業	429,727	▲ 2.0	326,743	▲ 1.8	324,629	▲ 1.7	102,984	▲ 2,723
医療，福祉	300,959	▲ 1.0	253,075	▲ 2.3	239,967	▲ 0.3	47,884	2,585
複合サービス事業	332,024	5.4	257,756	3.0	250,329	5.7	74,268	10,879
サービス業（他に分類されないもの）	178,893	▲ 5.4	167,101	▲ 1.8	154,061	▲ 1.8	11,792	▲ 6,952

（注1）現金給与総額、きまって支給する給与及び所定内給与の前年比は、名目賃金指数により計算した。

（注2）特別に支払われた給与の前年差は、実数により計算した。

表2 就業形態別にみた賃金（令和5年平均）

（事業所規模5人以上）

	一般労働者			パートタイム労働者		
	現金給与総額			現金給与総額		
	きまって支給する給与	特別に支払われた給与		きまって支給する給与	特別に支払われた給与	
	円	円	円	円	円	円
調査産業計	335,100	278,900	56,200	96,547	93,642	2,905
建設業	330,753	287,509	43,244	113,809	102,821	10,988
製造業	324,272	265,917	58,355	108,539	106,719	1,820
電気・ガス・熱供給・水道業	580,640	452,286	128,354	158,876	135,363	23,513
情報通信業	473,505	363,146	110,359	97,684	93,585	4,099
運輸業，郵便業	298,546	266,682	31,864	86,840	85,786	1,054
卸売業，小売業	320,601	267,309	53,292	102,835	100,054	2,781
金融業，保険業	429,942	347,165	82,777	123,848	122,732	1,116
不動産業，物品賃貸業	327,372	274,484	52,888	95,556	94,265	1,291
学術研究，専門・技術サービス業	387,168	319,989	67,179	129,266	118,770	10,496
宿泊業，飲食サービス業	241,234	226,411	14,823	69,274	69,005	269
生活関連サービス業，娯楽業	276,471	242,878	33,593	89,071	81,420	7,651
教育，学習支援業	447,179	339,306	107,873	97,369	92,940	4,429
医療，福祉	323,911	273,892	50,019	110,010	104,993	5,017
複合サービス事業	346,891	272,504	74,387	149,738	143,459	6,279
サービス業（他に分類されないもの）	242,148	216,275	25,873	90,272	89,222	1,050

（事業所規模30人以上）

	一般労働者			パートタイム労働者		
	現金給与総額			現金給与総額		
	きまって支給する給与	特別に支払われた給与		きまって支給する給与	特別に支払われた給与	
	円	円	円	円	円	円
調査産業計	352,522	287,627	64,895	106,874	103,620	3,254
建設業	356,840	289,727	67,113	122,459	119,131	3,328
製造業	331,907	269,025	62,882	119,632	116,223	3,409
電気・ガス・熱供給・水道業	581,280	450,683	130,597	158,876	135,363	23,513
情報通信業	525,646	391,226	134,420	104,880	99,126	5,754
運輸業，郵便業	289,460	259,406	30,054	87,670	86,539	1,131
卸売業，小売業	314,360	258,404	55,956	110,967	108,522	2,445
金融業，保険業	x	x	x	x	x	x
不動産業，物品賃貸業	374,123	295,851	78,272	130,917	123,807	7,110
学術研究，専門・技術サービス業	515,053	387,999	127,054	129,198	107,050	22,148
宿泊業，飲食サービス業	273,183	251,656	21,527	77,537	76,577	960
生活関連サービス業，娯楽業	259,101	225,771	33,330	65,343	65,343	0
教育，学習支援業	494,991	371,482	123,509	123,502	116,826	6,676
医療，福祉	352,367	292,298	60,069	124,056	118,102	5,954
複合サービス事業	345,060	266,941	78,119	97,542	92,543	4,999
サービス業（他に分類されないもの）	221,491	204,407	17,084	87,793	87,317	476

表3 産業別にみた労働時間の動き（令和5年平均）

（事業所規模5人以上）

	総実労働時間						年間総実労働時間	出勤日数	
	実数		前年比		所定内労働時間			所定外労働時間	
	実数	前年比	実数	前年比	実数	前年比	実数	実数	前年差
調査産業計	140.3	▲ 2.1	131.0	▲ 2.2	9.3	▲ 1.5	1,683.6	18.4	▲ 0.2
建設業	159.3	▲ 1.0	151.4	▲ 0.3	7.9	▲ 14.2	1,911.6	20.6	0.2
製造業	155.6	▲ 1.5	143.2	▲ 1.4	12.4	▲ 3.0	1,867.2	19.2	▲ 0.1
電気・ガス・熱供給・水道業	154.2	7.6	138.7	4.0	15.5	54.1	1,850.4	18.7	0.7
情報通信業	155.8	3.0	144.5	2.7	11.3	6.5	1,869.6	19.0	0.4
運輸業，郵便業	179.7	▲ 0.8	150.2	▲ 0.6	29.5	▲ 1.8	2,156.4	20.1	▲ 0.5
卸売業，小売業	133.3	▲ 2.1	125.4	▲ 3.0	7.9	15.8	1,599.6	18.0	▲ 0.5
金融業，保険業	142.3	5.3	136.5	4.4	5.8	30.7	1,707.6	18.6	0.6
不動産業，物品賃貸業	113.8	▲ 18.0	111.2	▲ 14.1	2.6	▲ 72.3	1,365.6	16.7	▲ 1.9
学術研究，専門・技術サービス業	151.1	2.7	143.1	2.5	8.0	6.3	1,813.2	19.0	0.3
宿泊業，飲食サービス業	82.9	▲ 18.1	79.3	▲ 19.2	3.6	14.3	994.8	14.4	▲ 1.3
生活関連サービス業，娯楽業	127.7	▲ 1.5	120.6	▲ 1.9	7.1	3.9	1,532.4	16.9	▲ 0.6
教育，学習支援業	149.7	▲ 2.8	129.4	▲ 1.6	20.3	▲ 9.5	1,796.4	17.9	▲ 0.4
医療，福祉	138.9	0.9	134.7	0.8	4.2	4.1	1,666.8	18.8	0.2
複合サービス事業	152.7	0.3	148.2	1.4	4.5	▲ 26.6	1,832.4	19.2	0.3
サービス業（他に分類されないもの）	140.8	▲ 1.0	132.7	▲ 1.2	8.1	3.2	1,689.6	18.6	0.2

（事業所規模30人以上）

	総実労働時間						年間総実労働時間	出勤日数	
	実数		前年比		所定内労働時間			所定外労働時間	
	実数	前年比	実数	前年比	実数	前年比	実数	実数	前年差
調査産業計	145.3	▲ 0.8	134.6	0.3	10.7	▲ 12.1	1,743.6	18.6	0.1
建設業	163.6	▲ 3.3	152.9	▲ 0.5	10.7	▲ 31.1	1,963.2	20.4	0.2
製造業	159.1	▲ 0.5	145.9	0.4	13.2	▲ 9.0	1,909.2	19.3	0.1
電気・ガス・熱供給・水道業	155.1	10.6	138.3	5.3	16.8	87.4	1,861.2	18.7	0.9
情報通信業	155.8	4.4	142.8	4.1	13.0	9.1	1,869.6	18.8	0.4
運輸業，郵便業	168.9	▲ 6.8	145.8	▲ 2.7	23.1	▲ 26.3	2,026.8	20.0	▲ 0.5
卸売業，小売業	127.5	▲ 0.7	120.0	▲ 0.1	7.5	▲ 9.8	1,530.0	18.2	0.0
金融業，保険業	x	x	x	x	x	x	x	x	x
不動産業，物品賃貸業	152.4	8.2	147.9	10.7	4.5	▲ 37.5	1,828.8	19.8	▲ 0.1
学術研究，専門・技術サービス業	157.0	1.1	143.7	0.9	13.3	2.9	1,884.0	18.8	0.3
宿泊業，飲食サービス業	98.1	3.0	92.6	2.9	5.5	5.5	1,177.2	15.2	0.5
生活関連サービス業，娯楽業	137.9	21.5	129.1	17.5	8.8	135.0	1,654.8	16.5	1.8
教育，学習支援業	156.3	▲ 3.3	130.3	▲ 1.2	26.0	▲ 12.8	1,875.6	17.7	▲ 0.2
医療，福祉	140.8	0.3	136.4	1.0	4.4	▲ 17.2	1,689.6	18.8	0.1
複合サービス事業	154.6	▲ 3.4	149.7	▲ 1.2	4.9	▲ 41.7	1,855.2	19.5	▲ 0.3
サービス業（他に分類されないもの）	138.3	▲ 1.7	129.5	▲ 1.8	8.8	▲ 1.3	1,659.6	18.3	0.1

（注1）前年比は労働時間指数により計算した。

表4 就業形態別にみた労働時間（令和5年平均）

（事業所規模5人以上）

	一般労働者				パートタイム労働者			
	出勤日数	総実労働時間	所定内労働時間		出勤日数	総実労働時間	所定内労働時間	
			所定内労働時間	所定外労働時間			所定内労働時間	所定外労働時間
	日	時間	時間	時間	日	時間	時間	時間
調査産業計	19.8	163.8	151.4	12.4	15.0	84.9	83.0	1.9
建設業	20.8	162.6	154.3	8.3	16.6	94.4	93.2	1.2
製造業	19.6	165.4	150.9	14.5	16.9	107.4	105.0	2.4
電気・ガス・熱供給・水道業	18.8	157.3	140.8	16.5	17.6	106.6	106.4	0.2
情報通信業	19.3	159.0	147.3	11.7	12.9	79.8	78.9	0.9
運輸業，郵便業	20.5	188.2	156.5	31.7	14.3	65.5	65.5	0.0
卸売業，小売業	20.2	168.3	155.9	12.4	15.5	94.6	91.7	2.9
金融業，保険業	18.8	146.2	139.7	6.5	17.0	112.3	111.9	0.4
不動産業，物品賃貸業	20.5	167.3	161.7	5.6	13.6	69.9	69.7	0.2
学術研究，専門・技術サービス業	19.2	158.0	149.7	8.3	18.3	106.9	101.1	5.8
宿泊業，飲食サービス業	20.3	168.0	155.4	12.6	13.3	67.1	65.1	2.0
生活関連サービス業，娯楽業	19.7	165.4	155.2	10.2	12.5	69.4	67.1	2.3
教育，学習支援業	18.9	168.5	143.5	25.0	13.3	68.4	68.2	0.2
医療，福祉	19.8	156.9	151.6	5.3	15.6	85.2	84.3	0.9
複合サービス事業	19.2	155.1	150.2	4.9	19.6	130.4	129.6	0.8
サービス業（他に分類されないもの）	19.7	160.1	149.7	10.4	15.8	87.5	85.7	1.8

（事業所規模30人以上）

	一般労働者				パートタイム労働者			
	出勤日数	総実労働時間	所定内労働時間		出勤日数	総実労働時間	所定内労働時間	
			所定内労働時間	所定外労働時間			所定内労働時間	所定外労働時間
	日	時間	時間	時間	日	時間	時間	時間
調査産業計	19.5	163.0	149.3	13.7	16.2	92.2	90.4	1.8
建設業	20.5	164.7	153.8	10.9	15.6	106.1	103.5	2.6
製造業	19.5	164.6	150.3	14.3	17.8	109.8	106.2	3.6
電気・ガス・熱供給・水道業	18.8	158.8	140.7	18.1	17.6	106.6	106.4	0.2
情報通信業	19.1	158.7	145.2	13.5	12.5	81.7	80.4	1.3
運輸業，郵便業	20.6	180.9	155.1	25.8	14.4	64.6	64.6	0.0
卸売業，小売業	19.8	167.3	151.2	16.1	17.2	101.6	99.8	1.8
金融業，保険業	x	x	x	x	x	x	x	x
不動産業，物品賃貸業	21.0	171.0	164.8	6.2	16.8	104.1	104.1	0.0
学術研究，専門・技術サービス業	19.1	161.3	147.1	14.2	14.0	90.9	90.8	0.1
宿泊業，飲食サービス業	19.8	175.9	158.4	17.5	13.9	76.6	74.4	2.2
生活関連サービス業，娯楽業	18.7	165.7	155.1	10.6	10.7	65.9	61.7	4.2
教育，学習支援業	18.4	172.7	141.2	31.5	14.6	79.2	78.9	0.3
医療，福祉	19.4	154.2	148.8	5.4	16.9	94.9	93.8	1.1
複合サービス事業	19.6	157.8	152.6	5.2	18.4	98.4	98.2	0.2
サービス業（他に分類されないもの）	19.4	162.9	150.9	12.0	15.9	85.8	83.7	2.1

表5 産業別にみた常用雇用の動き（令和5年平均）

（事業所規模5人以上）

	常用労働者数		パートタイム労働者			労働異動率	
	実数	前年比	実数	パートタイム比率	前年差	入職率	離職率
					ポイント		
	人	%	人	%	ポイント	%	%
調査産業計	358,919	1.9	106,914	29.8	3.1	2.13	1.91
建設業	20,851	2.5	976	4.7	1.1	0.72	0.59
製造業	48,671	▲0.2	8,192	16.8	3.0	1.27	1.21
電気・ガス・熱供給・水道業	2,534	▲14.5	152	6.2	▲1.4	2.55	2.49
情報通信業	4,916	▲3.7	198	4.0	0.6	0.82	1.10
運輸業，郵便業	17,261	▲2.1	1,187	6.9	▲1.4	0.85	0.90
卸売業，小売業	68,958	4.2	32,778	47.5	5.6	2.90	2.36
金融業，保険業	8,452	▲2.0	966	11.4	1.7	0.97	0.88
不動産業，物品賃貸業	3,291	▲0.6	1,798	54.6	15.8	4.47	4.27
学術研究，専門・技術サービス業	6,291	4.3	849	13.5	▲8.3	1.27	1.09
宿泊業，飲食サービス業	26,706	19.8	22,583	84.6	8.5	4.71	3.06
生活関連サービス業，娯楽業	10,373	▲2.2	4,076	39.3	▲5.5	2.27	2.50
教育，学習支援業	27,791	1.2	5,197	18.7	2.3	2.14	1.90
医療，福祉	83,347	1.1	20,922	25.1	0.0	1.65	1.70
複合サービス事業	4,582	2.2	441	9.7	▲1.1	1.88	1.56
サービス業（他に分類されないもの）	24,896	▲4.4	6,604	26.5	2.6	3.15	3.43

（事業所規模30人以上）

	常用労働者数		パートタイム労働者			労働異動率	
	実数	前年比	実数	パートタイム比率	前年差	入職率	離職率
					ポイント		
	人	%	人	%	ポイント	%	%
調査産業計	185,857	▲0.4	46,357	24.9	0.8	1.74	1.75
建設業	6,210	5.2	117	1.9	▲0.3	0.89	0.56
製造業	36,894	▲2.1	3,726	10.1	0.2	1.11	1.23
電気・ガス・熱供給・水道業	2,130	▲1.3	152	7.1	▲3.2	2.85	2.78
情報通信業	3,782	▲2.5	140	3.7	▲0.7	0.76	0.95
運輸業，郵便業	10,756	▲5.2	1,105	10.3	4.6	0.83	1.04
卸売業，小売業	22,763	▲0.4	13,799	60.6	2.7	1.97	2.06
金融業，保険業	x	x	x	x	x	x	x
不動産業，物品賃貸業	1,183	8.3	330	27.8	▲10.8	2.48	1.64
学術研究，専門・技術サービス業	1,758	1.6	107	6.1	▲5.7	0.98	0.93
宿泊業，飲食サービス業	7,995	6.6	6,262	78.5	▲5.1	3.31	2.61
生活関連サービス業，娯楽業	4,167	0.3	1,157	27.8	▲8.5	2.58	2.61
教育，学習支援業	16,250	4.2	2,864	17.6	1.6	1.73	1.35
医療，福祉	48,621	▲0.6	10,942	22.5	1.0	1.45	1.53
複合サービス事業	2,879	0.2	151	5.2	1.8	2.17	1.97
サービス業（他に分類されないもの）	17,309	▲2.4	5,499	31.8	2.7	3.80	4.01

（注1）前年比は常用雇用指数により計算した。

（注2）労働異動率は、年間累計労働異動率を12で除し、小数点以下第3位を四捨五入したものである。

Ⅲ 統計表

第1表 産業別名目賃金指数（令和5年平均）

(事業所規模5人以上) 令和2年=100

年月	現金給与総額																きまって支給する給与	所定内給与
	調査産業計	建設業	製造業	電気・ガス・熱供給・水道業	情報通信業	運輸業・郵便業	卸売業・小売業	金融業・保険業	不動産業・物品賃貸業	学術研究・専門・技術サービス業	宿泊業・飲食サービス業	生活関連サービス業・娯楽業	教育・学習支援業	医療・福祉	複合サービス事業	サービス業（他に分類されないもの）		
平成28年平均	101.4	66.9	99.1	108.7	109.3	87.4	101.6	99.1	114.1	108.7	110.9	100.1	131.9	114.1	104.1	90.4	100.4	99.0
29	102.3	79.0	97.0	104.5	113.9	94.0	102.6	110.8	108.7	109.6	119.2	117.8	128.2	107.1	103.4	88.1	101.9	100.7
30	102.4	83.7	97.7	105.5	102.7	102.9	110.0	106.9	132.8	106.2	98.1	100.0	124.3	100.8	93.7	96.8	101.8	101.9
令和元	100.6	103.7	98.6	108.5	102.1	95.7	101.8	104.0	129.5	101.5	97.0	84.2	98.6	100.5	121.7	98.1	101.3	101.3
2	100.0	100.0	100.0	100.0	100.0	100.0	100.0	100.0	100.0	100.0	100.0	100.0	100.0	100.0	100.0	100.0	100.0	100.0
3	103.0	100.2	104.2	110.5	134.7	101.4	105.1	106.6	143.0	98.0	100.8	119.4	106.6	94.5	100.5	100.4	102.2	102.2
4	104.0	94.8	113.5	118.8	152.4	94.5	107.9	93.7	125.7	97.0	110.4	96.0	112.8	97.9	99.9	90.3	103.2	102.7
5	102.6	91.4	109.2	125.9	146.8	91.3	107.2	108.2	103.9	105.5	90.4	108.8	116.0	97.8	98.0	92.9	102.0	101.9
令和5年 1月	87.1	79.7	91.0	98.7	114.8	75.3	98.0	83.6	99.8	81.1	90.9	88.2	81.6	85.3	78.7	82.0	101.1	100.9
2月	86.5	79.0	89.9	97.4	113.6	78.5	94.2	90.1	93.3	90.6	80.6	85.9	83.9	84.3	80.0	83.2	100.5	100.4
3月	90.2	84.4	96.5	99.7	133.6	88.5	101.0	88.8	90.6	93.0	92.4	90.7	88.1	82.5	77.1	84.9	100.5	100.3
4月	90.3	83.4	94.8	103.3	114.8	79.2	99.8	91.8	92.3	105.6	96.7	90.4	88.7	85.6	79.7	84.7	103.6	103.1
5月	88.7	79.7	92.1	100.2	115.0	87.2	96.9	93.1	102.1	88.9	101.3	94.9	88.0	81.9	77.9	84.8	101.3	101.6
6月	138.6	100.5	146.3	253.0	245.3	93.8	105.1	189.6	109.8	150.8	92.3	173.5	209.6	141.3	124.5	106.6	102.4	102.5
7月	112.3	105.9	123.3	95.6	154.6	110.0	151.7	93.3	110.3	93.4	96.4	103.2	95.6	103.1	128.8	94.3	102.2	101.9
8月	93.2	95.3	99.2	107.5	113.1	83.6	96.1	92.5	92.1	108.1	90.9	114.7	96.5	87.2	77.9	96.5	102.4	102.4
9月	87.6	81.9	91.1	107.4	123.3	83.4	90.0	92.5	92.5	89.6	79.3	108.3	94.6	83.2	76.7	86.4	101.8	101.7
10月	87.1	81.3	91.2	95.1	114.5	85.3	92.1	86.6	96.7	86.4	86.8	99.5	88.0	84.9	81.6	86.5	101.8	101.8
11月	92.4	88.1	94.8	94.2	122.6	86.1	93.4	86.0	97.2	90.9	82.4	98.3	123.1	84.9	80.7	92.8	102.8	102.9
12月	176.7	137.8	200.0	258.3	296.8	145.0	167.6	210.9	170.3	187.0	94.8	158.4	253.8	169.8	212.8	132.5	103.6	103.5

(事業所規模30人以上) 令和2年=100

年月	現金給与総額																きまって支給する給与	所定内給与
	調査産業計	建設業	製造業	電気・ガス・熱供給・水道業	情報通信業	運輸業・郵便業	卸売業・小売業	金融業・保険業	不動産業・物品賃貸業	学術研究・専門・技術サービス業	宿泊業・飲食サービス業	生活関連サービス業・娯楽業	教育・学習支援業	医療・福祉	複合サービス事業	サービス業（他に分類されないもの）		
平成28年平均	103.8	60.8	97.4	124.8	123.4	98.9	93.8	120.7	108.2	114.1	104.3	88.9	137.4	112.0	107.8	85.6	103.0	100.2
29	102.2	62.9	97.6	114.4	116.8	106.4	95.0	124.7	83.6	116.2	99.3	90.4	133.4	104.9	95.5	92.5	102.4	100.1
30	98.4	67.0	95.6	121.7	113.1	99.6	86.6	115.1	82.6	126.1	94.4	88.5	129.4	98.2	86.9	101.2	98.4	97.7
令和元	97.7	97.7	97.7	115.3	96.4	95.9	90.1	81.8	94.2	115.0	105.0	90.5	99.4	97.0	124.4	94.6	99.6	99.5
2	100.0	100.0	100.0	100.0	100.0	100.0	100.0	100.0	100.0	100.0	100.0	100.0	100.0	100.0	100.0	100.0	100.0	100.0
3	99.6	99.7	102.9	116.7	143.1	101.3	95.1	97.7	90.8	118.0	90.4	115.1	113.9	90.5	94.2	102.9	100.5	99.4
4	102.9	90.1	113.2	113.0	168.4	95.8	88.1	113.0	123.5	120.2	90.2	82.2	127.3	92.5	91.3	102.1	102.5	101.0
5	101.7	76.1	111.0	124.9	159.3	89.1	91.8	x	128.9	131.5	96.4	106.7	124.8	91.6	96.2	96.6	101.3	100.9
令和5年 1月	85.4	61.4	90.6	97.2	122.3	75.5	86.8	92.7	105.3	95.7	96.1	95.6	95.2	79.0	76.6	91.1	101.1	100.1
2月	85.2	61.2	89.7	94.3	120.4	77.7	79.8	x	104.1	97.2	87.8	92.3	95.1	80.1	81.4	92.6	100.9	100.4
3月	88.0	74.5	97.7	97.6	142.8	83.6	87.9	99.7	90.3	99.5	98.5	92.6	95.3	76.1	74.2	93.1	99.9	99.4
4月	85.3	61.9	93.3	103.1	121.2	77.8	82.8	x	99.8	113.7	95.6	95.1	95.9	76.0	74.9	89.0	101.4	100.7
5月	85.7	60.8	92.2	98.8	121.6	95.1	85.5	x	130.3	97.0	95.9	95.8	96.2	73.8	75.3	88.2	100.2	99.9
6月	155.4	110.2	157.7	249.7	285.0	84.2	84.8	209.2	141.1	287.9	94.5	172.1	258.3	152.9	124.2	108.7	101.8	101.8
7月	103.7	67.3	121.6	95.6	155.9	108.1	134.4	x	175.0	98.9	104.6	95.0	98.1	86.5	143.1	102.7	100.2	99.9
8月	89.5	85.5	101.2	107.5	119.6	82.4	82.1	x	110.0	113.4	95.6	93.4	90.1	80.1	73.6	96.3	101.1	101.1
9月	84.9	62.3	91.2	107.4	132.5	79.4	79.2	105.6	108.9	105.2	89.5	93.9	93.7	76.0	73.7	91.9	100.9	100.8
10月	84.8	61.7	91.0	95.1	122.3	82.0	81.8	88.5	109.1	97.5	98.7	97.1	94.3	77.3	76.8	93.4	101.4	101.2
11月	91.8	63.0	95.2	94.2	130.1	84.5	81.2	88.3	120.1	98.8	95.1	97.2	141.8	77.2	76.7	102.8	102.5	102.4
12月	181.0	143.3	210.9	258.3	337.3	138.4	135.1	227.1	252.5	273.1	105.4	x	243.1	163.9	204.4	109.4	103.8	103.6

第2表 産業別実質賃金指数（令和5年平均）

（事業所規模5人以上）

令和2年=100

年月	現金給与総額																	きまって支給する給与	所定内給与
	調査産業計	建設業	製造業	電気・ガス・熱供給・水道業	情報通信業	運輸業、郵便業	卸売業、小売業	金融業、保険業	不動産業、物品賃貸業	学術研究、専門・技術サービス業	宿泊業、飲食サービス業	生活関連サービス業、娯楽業	教育、学習支援業	医療、福祉	複合サービス事業	サービス業（他に分類されないもの）	調査産業計		
平成28年平均	103.5	68.3	101.1	110.9	111.5	89.2	103.7	101.1	116.4	110.9	113.2	102.1	134.6	116.4	106.2	92.2	102.4	101.0	
29	103.4	79.9	98.1	105.7	115.2	95.0	103.7	112.0	109.9	110.8	120.5	119.1	129.6	108.3	104.6	89.1	103.0	101.8	
30	102.9	84.1	98.2	106.0	103.2	103.4	110.6	107.4	133.5	106.7	98.6	100.5	124.9	101.3	94.2	97.3	102.3	102.4	
令和元	100.6	103.7	98.6	108.5	102.1	95.7	101.8	104.0	129.5	101.5	97.0	84.2	98.6	100.5	121.7	98.1	101.3	101.3	
2	100.0	100.0	100.0	100.0	100.0	100.0	100.0	100.0	100.0	100.0	100.0	100.0	100.0	100.0	100.0	100.0	100.0	100.0	
3	103.5	100.7	104.7	111.1	135.4	101.9	105.6	107.1	143.7	98.5	101.3	120.0	107.1	95.0	101.0	100.9	102.7	102.7	
4	101.9	92.9	111.2	116.4	149.3	92.6	105.7	91.8	123.1	95.0	108.1	94.0	110.5	95.9	97.8	88.4	101.1	100.6	
5	97.1	86.5	103.3	119.1	138.9	86.4	101.4	102.4	98.3	99.8	85.5	102.9	109.7	92.5	92.7	87.9	96.5	96.6	
令和5年 1月	83.3	76.3	87.1	94.4	109.9	72.1	93.8	80.0	95.5	77.6	87.0	84.4	78.1	81.6	75.3	78.5	96.7	96.6	
2月	83.6	76.3	86.9	94.1	109.8	75.8	91.0	87.1	90.1	87.5	77.9	83.0	81.1	81.4	77.3	80.4	97.1	97.0	
3月	86.6	81.1	92.7	95.8	128.3	85.0	97.0	85.3	87.0	89.3	88.8	87.1	84.6	79.3	74.1	81.6	96.5	96.3	
4月	85.9	79.4	90.2	98.3	109.2	75.4	95.0	87.3	87.8	100.5	92.0	86.0	84.4	81.4	75.8	80.6	98.6	98.1	
5月	84.5	75.9	87.7	95.4	109.5	83.0	92.3	88.7	97.2	84.7	96.5	90.4	83.8	78.0	74.2	80.8	96.5	96.8	
6月	132.0	95.7	139.3	241.0	233.6	89.3	100.1	180.6	104.6	143.6	87.9	165.2	199.6	134.6	118.6	101.5	97.5	97.6	
7月	106.3	100.3	116.8	90.5	146.4	104.2	143.7	88.4	104.5	88.4	91.3	97.7	90.5	97.6	122.0	89.3	96.8	96.5	
8月	87.7	89.7	93.3	101.1	106.4	78.6	90.4	87.0	86.6	101.7	85.5	107.9	90.8	82.0	73.3	90.8	96.3	96.3	
9月	82.2	76.8	85.5	100.8	115.7	78.2	84.4	86.8	86.8	84.1	74.4	101.6	88.7	78.0	72.0	81.1	95.5	95.4	
10月	80.8	75.4	84.6	88.2	106.2	79.1	85.4	80.3	89.7	80.1	80.5	92.3	81.6	78.8	75.7	80.2	94.4	94.4	
11月	85.9	81.9	88.1	87.5	113.9	80.0	86.8	79.9	90.3	84.5	76.6	91.4	114.4	78.9	75.0	86.2	95.5	95.6	
12月	164.2	128.1	185.9	240.1	275.8	134.8	155.8	196.0	158.3	173.8	88.1	147.2	235.9	157.8	197.8	123.1	96.3	96.2	

（事業所規模30人以上）

令和2年=100

年月	現金給与総額																	きまって支給する給与	所定内給与
	調査産業計	建設業	製造業	電気・ガス・熱供給・水道業	情報通信業	運輸業、郵便業	卸売業、小売業	金融業、保険業	不動産業、物品賃貸業	学術研究、専門・技術サービス業	宿泊業、飲食サービス業	生活関連サービス業、娯楽業	教育、学習支援業	医療、福祉	複合サービス事業	サービス業（他に分類されないもの）	調査産業計		
平成28年平均	105.9	62.0	99.4	127.3	125.9	100.9	95.7	123.2	110.4	116.4	106.4	90.7	140.2	114.3	110.0	87.3	105.1	102.2	
29	103.3	63.6	98.7	115.7	118.1	107.6	96.1	126.1	84.5	117.5	100.4	91.4	134.9	106.1	96.6	93.5	103.5	101.2	
30	98.9	67.3	96.1	122.3	113.7	100.1	87.0	115.7	83.0	126.7	94.9	88.9	130.1	98.7	87.3	101.7	98.9	98.2	
令和元	97.7	97.7	97.7	115.3	96.4	95.9	90.1	81.8	94.2	115.0	105.0	90.5	99.4	97.0	124.4	94.6	99.6	99.5	
2	100.0	100.0	100.0	100.0	100.0	100.0	100.0	100.0	100.0	100.0	100.0	100.0	100.0	100.0	100.0	100.0	100.0	100.0	
3	100.1	100.2	103.4	117.3	143.8	101.8	95.6	98.2	91.3	118.6	90.9	115.7	114.5	91.0	94.7	103.4	101.0	99.9	
4	100.8	88.2	110.9	110.7	164.9	93.8	86.3	110.7	121.0	117.7	88.3	80.5	124.7	90.6	89.4	100.0	100.4	98.9	
5	96.2	72.0	105.0	118.2	150.7	84.3	86.8	x	121.9	124.4	91.2	100.9	118.1	86.7	91.0	91.4	95.8	95.6	
令和5年 1月	81.7	58.8	86.7	93.0	117.0	72.2	83.1	88.7	100.8	91.6	92.0	91.5	91.1	75.6	73.3	87.2	96.7	95.8	
2月	82.3	59.1	86.7	91.1	116.3	75.1	77.1	x	100.6	93.9	84.8	89.2	91.9	77.4	78.6	89.5	97.5	97.0	
3月	84.5	71.6	93.9	93.8	137.2	80.3	84.4	95.8	86.7	95.6	94.6	89.0	91.5	73.1	71.3	89.4	96.0	95.5	
4月	81.2	58.9	88.8	98.1	115.3	74.0	78.8	x	95.0	108.2	91.0	90.5	91.2	72.3	71.3	84.7	96.5	95.8	
5月	81.6	57.9	87.8	94.1	115.8	90.6	81.4	x	124.1	92.4	91.3	91.2	91.6	70.3	71.7	84.0	95.4	95.1	
6月	148.0	105.0	150.2	237.8	271.4	80.2	80.8	199.2	134.4	274.2	90.0	163.9	246.0	145.6	118.3	103.5	97.0	97.0	
7月	98.2	63.7	115.2	90.5	147.6	102.4	127.3	x	165.7	93.7	99.1	90.0	92.9	81.9	135.5	97.3	94.9	94.6	
8月	84.2	80.4	95.2	101.1	112.5	77.5	77.2	x	103.5	106.7	89.9	87.9	84.8	75.4	69.2	90.6	95.1	95.1	
9月	79.6	58.4	85.6	100.8	124.3	74.5	74.3	99.1	102.2	98.7	84.0	88.1	87.9	71.3	69.1	86.2	94.7	94.6	
10月	78.7	57.2	84.4	88.2	113.5	76.1	75.9	82.1	101.2	90.4	91.6	90.1	87.5	71.7	71.2	86.6	94.1	93.9	
11月	85.3	58.6	88.5	87.5	120.9	78.5	75.5	82.1	111.6	91.8	88.4	90.3	131.8	71.7	71.3	95.5	95.3	95.2	
12月	168.2	133.2	196.0	240.1	313.5	128.6	125.6	211.1	234.7	253.8	98.0	x	225.9	152.3	190.0	101.7	96.5	96.3	

第3表 産業別労働時間指数（令和5年平均）

（事業所規模5人以上）

令和2年=100

年 月	総実労働時間指数																	所定外労働時間指数	
	調査産業計	建設業	製造業	電気・ガス・熱供給・水道業	情報通信業	運輸業、郵便業	卸売業、小売業	金融業、保険業	不動産業、物品賃貸業	学術研究、専門・技術サービス業	宿泊業、飲食サービス業	生活関連サービス業、娯楽業	教育、学習支援業	医療、福祉	複合サービス事業	サービス業（他に分類されないもの）	調査産業計	製造業	
平成28年平均	105.7	98.0	107.7	105.4	110.1	95.1	105.6	98.8	121.2	105.3	130.3	114.7	106.1	103.6	98.7	109.7	120.4	132.9	
29	104.1	105.0	107.6	102.1	116.6	98.6	102.3	95.1	122.4	101.4	135.1	109.1	108.2	96.1	98.1	103.9	122.9	133.5	
30	103.4	103.9	106.9	102.2	112.2	96.5	104.0	95.4	125.7	104.1	109.3	102.0	111.9	99.2	99.1	103.4	106.9	130.5	
令和元	100.8	106.5	103.3	99.1	104.9	94.3	98.0	96.2	123.0	105.9	104.0	88.5	97.5	103.5	96.2	101.0	106.8	114.6	
2	100.0	100.0	100.0	100.0	100.0	100.0	100.0	100.0	100.0	100.0	100.0	100.0	100.0	100.0	100.0	100.0	100.0	100.0	
3	100.5	102.7	102.4	102.2	102.3	96.1	97.1	99.0	129.0	98.7	104.5	118.6	106.9	96.9	98.3	97.8	101.6	125.4	
4	100.3	101.3	101.3	96.5	102.0	96.5	96.8	91.8	114.2	96.9	113.9	100.3	115.7	98.5	97.0	98.3	112.3	117.5	
5	98.2	100.3	99.8	103.8	105.1	95.7	94.8	96.7	93.7	99.5	93.3	98.8	112.5	99.4	97.3	97.3	110.6	114.0	
令和5年 1月	93.5	92.6	92.4	93.4	98.7	86.9	94.8	84.6	90.8	83.1	95.6	88.9	102.9	96.0	92.4	92.5	108.3	120.2	
2月	96.1	98.6	100.3	94.2	101.4	92.0	94.5	88.0	89.4	103.0	86.1	87.6	111.0	96.6	89.9	93.2	106.0	114.7	
3月	98.7	102.6	101.2	110.2	108.8	93.8	93.7	101.5	90.8	106.3	95.9	93.4	118.1	96.4	98.2	100.5	109.5	116.5	
4月	101.7	102.6	104.2	106.7	108.5	94.8	99.6	99.6	90.8	106.9	100.8	93.7	126.0	99.8	104.2	96.5	120.2	122.9	
5月	97.6	92.4	94.0	100.7	101.8	91.1	95.0	95.7	86.8	96.6	104.4	99.6	121.2	99.7	95.7	94.0	111.9	111.0	
6月	102.2	103.3	102.7	108.8	111.7	97.0	97.9	101.6	92.6	109.7	96.2	106.9	125.5	102.1	100.8	100.4	106.0	99.1	
7月	99.6	101.0	100.7	99.9	104.8	97.4	96.7	95.8	92.3	102.2	97.5	101.6	111.7	102.3	97.4	97.0	115.5	112.8	
8月	94.5	93.1	93.7	119.6	103.1	89.8	93.2	105.6	101.1	94.8	94.3	109.3	79.9	99.4	96.3	98.8	103.6	107.3	
9月	98.5	106.4	102.0	101.7	103.8	98.6	91.4	96.2	95.6	93.5	84.9	106.7	119.1	98.8	96.9	99.5	111.9	111.0	
10月	99.0	105.6	101.4	105.2	105.5	98.4	93.7	99.1	99.5	102.8	91.8	102.9	115.7	99.1	97.3	100.2	111.9	111.9	
11月	99.0	103.3	102.1	104.2	107.7	102.6	93.6	94.8	98.4	97.2	85.2	101.2	115.1	100.8	98.3	99.0	109.5	121.1	
12月	98.3	101.7	102.4	101.1	104.9	106.4	93.5	97.9	96.1	97.6	86.5	93.5	103.8	102.0	100.3	96.5	113.1	119.3	

（事業所規模30人以上）

令和2年=100

年 月	総実労働時間指数																	所定外労働時間指数	
	調査産業計	建設業	製造業	電気・ガス・熱供給・水道業	情報通信業	運輸業、郵便業	卸売業、小売業	金融業、保険業	不動産業、物品賃貸業	学術研究、専門・技術サービス業	宿泊業、飲食サービス業	生活関連サービス業、娯楽業	教育、学習支援業	医療、福祉	複合サービス事業	サービス業（他に分類されないもの）	調査産業計	製造業	
平成28年平均	104.9	104.5	105.4	104.7	117.4	102.4	107.7	105.1	107.2	103.7	117.9	108.0	106.9	98.8	102.3	110.5	131.8	123.1	
29	102.5	105.5	106.6	98.2	113.8	102.2	107.2	104.2	102.9	101.8	113.1	107.0	109.4	90.0	97.3	109.9	131.4	135.6	
30	101.7	99.6	105.7	104.0	112.9	101.2	99.4	101.7	98.5	106.0	101.2	102.1	110.0	95.5	98.8	107.3	120.7	133.5	
令和元	101.2	97.6	102.8	100.2	101.4	99.3	98.6	91.8	102.3	103.6	115.8	90.7	104.1	100.2	95.2	103.7	110.8	113.7	
2	100.0	100.0	100.0	100.0	100.0	100.0	100.0	100.0	100.0	100.0	100.0	100.0	100.0	100.0	100.0	100.0	100.0	100.0	
3	100.7	104.8	102.2	95.2	103.3	100.0	103.2	99.4	94.6	101.7	88.0	114.2	110.7	95.8	100.7	101.4	116.0	122.9	
4	100.0	104.6	100.3	94.2	100.3	104.0	94.2	105.1	96.9	102.7	93.4	91.3	124.9	94.8	100.6	103.2	133.7	119.4	
5	99.2	101.1	99.8	104.2	104.7	96.9	93.5	x	104.8	103.8	96.2	110.9	120.8	95.1	97.2	101.4	117.5	108.6	
令和5年 1月	95.0	91.3	92.8	94.3	99.6	86.7	94.6	92.4	93.4	94.0	95.3	108.4	113.0	94.1	97.0	97.4	118.7	118.0	
2月	96.2	100.6	99.2	93.6	101.1	92.6	92.2	x	96.4	103.3	93.1	106.0	115.0	91.3	88.7	97.2	112.1	107.4	
3月	100.1	101.5	101.4	110.3	108.7	97.9	90.2	105.0	107.6	108.3	96.1	110.4	125.7	94.6	96.0	104.8	117.6	110.7	
4月	101.9	103.9	103.8	109.7	107.7	95.9	97.2	x	110.6	109.6	96.0	113.5	129.8	95.7	105.3	101.2	129.7	116.4	
5月	98.3	93.2	93.8	101.6	102.0	93.0	94.0	x	110.5	102.5	98.3	123.1	129.0	95.5	97.4	98.5	118.7	102.5	
6月	103.3	103.8	103.0	108.8	110.5	97.7	95.5	107.8	110.0	114.6	98.7	115.4	139.1	98.2	100.8	103.5	117.6	98.4	
7月	99.7	104.6	100.6	99.9	103.0	100.5	94.1	x	107.4	105.4	98.1	110.7	119.6	95.1	98.9	102.1	119.8	109.0	
8月	95.6	97.6	94.6	119.6	104.6	92.1	93.8	x	108.2	94.6	97.9	111.2	87.4	95.9	93.6	102.0	106.6	104.9	
9月	99.2	103.6	101.9	101.7	103.4	98.2	91.5	96.7	106.3	96.4	94.4	108.8	124.7	93.0	96.4	103.3	115.4	105.7	
10月	101.6	103.6	101.8	105.2	105.5	100.2	93.0	101.5	108.7	108.9	104.4	113.0	131.5	96.5	95.3	104.3	120.9	106.6	
11月	100.7	102.7	102.6	104.2	105.8	101.8	93.9	97.1	103.4	103.4	93.2	114.2	121.8	95.8	98.9	102.3	117.6	112.3	
12月	99.2	106.8	102.3	101.1	103.9	106.4	92.0	94.3	95.6	104.6	89.3	x	112.9	95.4	98.2	100.5	115.4	110.7	

第4表 産業別常用雇用指数（令和5年平均）

（事業所規模5人以上）

令和2年=100

年月	常用雇用指数															
	調査産業計	建設業	製造業	電気・ガス・熱供給・水道業	情報通信業	運輸業、郵便業	卸売業、小売業	金融業、保険業	不動産業、物品賃貸業	学術研究、専門・技術サービス業	宿泊業、飲食サービス業	生活関連サービス業、娯楽業	教育、学習支援業	医療、福祉	複合サービス事業	サービス業（他に分類されないもの）
平成28年平均	93.9	85.9	89.0	187.0	81.8	105.8	96.7	87.0	95.6	105.3	100.4	99.3	90.1	95.5	102.9	85.7
29	94.4	85.2	91.3	197.1	85.5	103.4	95.6	83.7	103.3	107.9	101.4	96.0	92.7	95.5	107.6	88.9
30	99.3	94.8	101.5	194.4	98.5	101.1	97.1	92.4	105.9	112.7	111.3	95.6	95.7	98.0	104.5	96.5
令和元	100.7	100.1	100.9	201.0	97.0	103.7	97.4	99.2	105.8	107.4	110.9	101.9	100.2	100.5	96.8	95.6
2	100.0	100.0	100.0	100.0	100.0	100.0	100.0	100.0	100.0	100.0	100.0	100.0	100.0	100.0	100.0	100.0
3	97.4	90.0	96.8	197.2	101.5	102.3	99.8	99.2	92.7	100.8	91.4	93.1	102.7	94.2	99.7	102.0
4	99.5	87.6	99.1	208.9	97.2	106.8	99.3	97.6	85.8	101.6	91.5	94.6	109.1	100.8	98.5	101.0
5	101.4	89.8	98.9	178.7	93.6	104.6	103.5	95.6	85.3	106.0	109.6	92.5	110.4	101.9	100.7	96.6
令和5年 1月	99.9	88.5	98.1	205.3	95.2	103.7	100.2	96.3	78.5	103.2	97.9	95.0	108.8	101.8	98.2	99.6
2月	99.8	89.5	98.0	204.3	94.0	104.2	99.8	90.0	85.4	103.2	101.6	92.9	109.3	101.5	96.1	98.1
3月	100.2	88.9	97.2	198.2	94.0	106.3	101.4	97.7	91.5	106.2	102.2	91.4	107.5	101.3	95.9	98.4
4月	100.5	89.9	98.4	210.8	95.1	105.5	100.3	92.9	91.8	108.1	98.4	91.1	109.6	102.7	101.7	99.0
5月	100.4	90.2	97.5	212.6	94.1	104.5	101.3	92.9	90.5	109.5	99.9	91.9	109.9	102.0	103.5	97.7
6月	101.9	89.5	98.6	212.3	94.1	105.2	103.3	98.3	83.5	106.9	111.8	93.5	110.6	102.6	102.4	96.8
7月	102.3	90.5	99.3	149.6	93.9	105.4	105.4	92.2	83.8	107.8	113.4	93.7	110.7	102.9	102.0	96.0
8月	102.4	90.3	99.3	151.7	92.6	105.5	107.1	92.6	86.5	106.8	113.1	93.6	110.3	102.9	101.6	95.0
9月	101.7	90.3	99.1	149.6	91.9	104.0	105.0	98.7	85.2	106.4	113.1	91.9	110.9	101.5	101.3	94.9
10月	102.6	91.3	99.4	148.9	92.1	103.3	106.0	100.3	84.7	105.4	122.6	91.0	112.9	101.1	101.1	94.5
11月	102.6	89.4	101.6	151.6	93.1	103.5	106.3	98.3	83.1	104.5	119.8	92.3	112.1	101.1	102.2	94.8
12月	102.6	89.8	100.7	149.4	92.6	103.5	105.8	97.1	79.6	104.5	121.8	91.8	112.6	101.7	101.9	94.9

（事業所規模30人以上）

令和2年=100

年月	常用雇用指数															
	調査産業計	建設業	製造業	電気・ガス・熱供給・水道業	情報通信業	運輸業、郵便業	卸売業、小売業	金融業、保険業	不動産業、物品賃貸業	学術研究、専門・技術サービス業	宿泊業、飲食サービス業	生活関連サービス業、娯楽業	教育、学習支援業	医療、福祉	複合サービス事業	サービス業（他に分類されないもの）
平成28年平均	93.3	69.5	89.6	99.7	80.6	108.1	105.7	85.6	94.9	116.3	71.7	99.8	94.9	97.3	93.4	84.9
29	93.8	71.1	89.1	100.2	81.1	104.8	104.9	85.7	82.8	112.4	77.7	96.1	98.4	97.9	101.6	87.2
30	99.6	89.2	99.4	89.0	97.1	99.5	104.7	102.6	98.5	116.1	97.5	94.7	97.8	101.3	99.1	95.9
令和元	101.1	109.3	102.4	97.2	95.7	102.4	103.1	100.9	101.7	107.7	98.7	100.0	99.1	101.5	93.7	95.6
2	100.0	100.0	100.0	100.0	100.0	100.0	100.0	100.0	100.0	100.0	100.0	100.0	100.0	100.0	100.0	100.0
3	96.7	83.7	94.2	92.2	107.4	101.7	104.4	96.8	98.8	99.3	94.6	91.4	104.2	91.6	100.0	103.3
4	99.7	80.7	99.4	104.8	104.7	106.5	104.7	101.1	96.9	101.9	86.2	94.1	106.9	99.9	96.1	100.6
5	99.3	84.9	97.3	103.4	102.1	101.0	104.3	x	104.9	103.5	91.9	94.4	111.4	99.3	96.3	98.2
令和5年 1月	99.0	82.0	98.1	102.6	102.7	101.4	104.2	105.7	97.9	102.4	86.6	93.8	108.4	99.0	95.6	99.7
2月	98.5	82.6	97.1	101.9	102.1	101.3	104.2	x	100.8	102.2	87.5	93.4	108.5	99.3	94.7	98.1
3月	98.5	82.6	96.7	97.7	102.0	103.7	102.9	106.0	101.2	101.7	87.7	93.1	108.4	98.8	94.4	97.8
4月	99.4	84.4	97.7	106.4	103.4	101.8	103.6	x	102.3	104.2	82.4	94.9	110.6	101.5	95.7	99.2
5月	98.8	85.3	96.1	106.2	103.1	101.3	103.0	x	101.6	104.8	83.0	94.3	111.6	100.4	98.5	98.7
6月	100.1	85.3	96.9	106.0	103.1	101.5	103.7	107.7	102.2	104.1	101.6	95.1	112.4	100.0	96.8	98.2
7月	100.1	85.4	96.9	102.9	103.5	101.7	104.7	x	105.5	103.8	102.4	97.3	111.8	99.9	96.3	99.5
8月	99.2	86.0	96.6	104.3	101.6	101.1	106.4	x	106.5	103.8	88.6	97.1	112.4	98.9	95.7	97.8
9月	99.0	86.0	96.4	102.9	101.3	99.7	105.0	107.7	110.3	103.9	89.9	92.8	112.6	98.6	95.2	97.4
10月	99.9	86.7	97.0	102.4	100.6	99.2	104.7	108.4	110.4	103.6	105.7	93.2	113.3	98.4	96.5	97.6
11月	100.0	86.0	99.8	104.2	101.3	99.5	105.5	107.0	112.2	103.6	92.6	93.8	113.5	98.6	98.2	97.4
12月	99.5	86.0	98.7	102.8	100.6	99.4	104.2	106.0	108.3	103.6	94.5	x	113.3	98.2	97.8	97.2

第5表(1) 産業別前調査期間末、増加、減少及び本調査期間末常用労働者数並びに
パートタイム労働者数及びパートタイム労働者比率(令和5年平均)

(事業所規模5人以上)

(単位:人・%)

産 業	前調査期間末	増	加	減	少	本調査期間末	パートタイム 労働者数	パートタイム 労働者比率
	常用労働者数	常用労働者数	常用労働者数	常用労働者数	常用労働者数			
TL 調査産業計	358,121	7,615		6,817		358,919	106,914	29.8
D 建設業	20,825	150		124		20,851	976	4.7
E 製造業	48,643	614		586		48,671	8,192	16.8
F 電気・ガス・熱供給・水道業	2,531	62		59		2,534	152	6.2
G 情報通信業	4,930	40		54		4,916	198	4.0
H 運輸業,郵便業	17,269	147		155		17,261	1,187	6.9
I 卸売業,小売業	68,598	1,986		1,626		68,958	32,778	47.5
J 金融業,保険業	8,445	82		75		8,452	966	11.4
K 不動産業,物品賃貸業	3,288	146		143		3,291	1,798	54.6
L 学術研究,専門・技術サービス業	6,280	80		69		6,291	849	13.5
M 宿泊業,飲食サービス業	26,261	1,243		798		26,706	22,583	84.6
N 生活関連サービス業,娯楽業	10,398	235		260		10,373	4,076	39.3
O 教育,学習支援業	27,725	588		522		27,791	5,197	18.7
P 医療,福祉	83,392	1,372		1,417		83,347	20,922	25.1
Q 複合サービス事業	4,568	84		70		4,582	441	9.7
R サービス業(他に分類されないもの)	24,968	787		859		24,896	6,604	26.5
E09,10 食料品・たばこ	17,690	322		285		17,727	5,354	30.2
E11 繊維工業	3,963	49		60		3,952	411	10.4
E12 木材・木製品	2,678	41		26		2,693	637	23.6
E13 家具・装備品	x	x		x		x	x	x
E15 印刷・関連業	867	8		5		870	120	13.5
E16,17 化学、石油・石炭	2,647	21		24		2,644	45	1.7
E18 プラスチック製品	1,820	19		11		1,828	508	27.8
E19 ゴム製品	2,037	9		11		2,035	30	1.5
E21 窯業・土石製品	1,792	12		12		1,792	49	2.8
E24 金属製品製造業	2,025	21		22		2,024	449	22.2
E27 業務用機械器具	1,821	14		13		1,822	55	3.0
E28 電子・デバイス	3,390	17		31		3,376	207	6.1
E29 電気機械器具	1,151	7		9		1,149	40	3.5
E31 輸送用機械器具	2,196	25		27		2,194	35	1.6
ES はん用・生産用機械器具	2,433	28		27		2,434	134	5.5
R91 職業紹介・労働者派遣業	3,904	248		277		3,875	728	18.9

(事業所規模30人以上)

(単位:人・%)

産 業	前調査期間末	増	加	減	少	本調査期間末	パートタイム 労働者数	パートタイム 労働者比率
	常用労働者数	常用労働者数	常用労働者数	常用労働者数	常用労働者数			
TL 調査産業計	185,876	3,228		3,247		185,857	46,357	24.9
D 建設業	6,190	55		35		6,210	117	1.9
E 製造業	36,940	410		456		36,894	3,726	10.1
F 電気・ガス・熱供給・水道業	2,130	59		59		2,130	152	7.1
G 情報通信業	3,789	29		36		3,782	140	3.7
H 運輸業,郵便業	10,779	90		113		10,756	1,105	10.3
I 卸売業,小売業	22,785	448		470		22,763	13,799	60.6
J 金融業,保険業	x	x		x		x	x	x
K 不動産業,物品賃貸業	1,173	29		19		1,183	330	27.8
L 学術研究,専門・技術サービス業	1,757	17		16		1,758	107	6.1
M 宿泊業,飲食サービス業	7,937	265		207		7,995	6,262	78.5
N 生活関連サービス業,娯楽業	4,169	108		110		4,167	1,157	27.8
O 教育,学習支援業	16,189	275		214		16,250	2,864	17.6
P 医療,福祉	48,662	706		747		48,621	10,942	22.5
Q 複合サービス事業	2,873	62		56		2,879	151	5.2
R サービス業(他に分類されないもの)	17,347	659		697		17,309	5,499	31.8
E09,10 食料品・たばこ	11,943	175		206		11,912	1,966	16.5
E11 繊維工業	3,327	44		42		3,329	247	7.4
E12 木材・木製品	1,311	17		18		1,310	150	11.4
E13 家具・装備品	x	x		x		x	x	x
E15 印刷・関連業	426	4		5		425	83	18.5
E16,17 化学、石油・石炭	2,579	21		24		2,576	45	1.8
E18 プラスチック製品	1,820	19		11		1,828	508	27.8
E19 ゴム製品	2,037	9		11		2,035	30	1.5
E21 窯業・土石製品	371	1		1		371	49	13.4
E24 金属製品製造業	1,177	21		21		1,177	206	17.5
E27 業務用機械器具	1,821	14		13		1,822	55	3.0
E28 電子・デバイス	3,390	17		31		3,376	207	6.1
E29 電気機械器具	1,017	7		8		1,016	40	3.9
E31 輸送用機械器具	2,120	25		27		2,118	10	0.5
ES はん用・生産用機械器具	1,689	17		18		1,688	55	3.3
R91 職業紹介・労働者派遣業	3,690	243		272		3,661	728	19.9

第5表(2) 産業・性別前調査期間末、増加、減少及び本調査期間末常用労働者数並びにパートタイム労働者数及びパートタイム労働者比率(令和5年平均)

(事業所規模5人以上)

(単位:人・%)

産 業	男							女						
	前調査期間末常用労働者数	増加常用労働者数	減少常用労働者数	本調査期間末常用労働者数	パートタイム労働者		前調査期間末常用労働者数	増加常用労働者数	減少常用労働者数	本調査期間末常用労働者数	パートタイム労働者			
					数	比率					数	比率		
TL 調査産業計	176,026	3,269	3,038	176,257	28,849	16.3	182,095	4,346	3,779	182,662	78,065	42.7		
D 建設業	17,640	120	114	17,646	258	1.5	3,185	30	10	3,205	718	22.4		
E 製造業	28,329	324	346	28,307	1,584	5.6	20,314	289	239	20,364	6,608	32.4		
F 電気・ガス・熱供給・水道業	2,200	56	51	2,205	58	2.7	331	6	8	329	94	29.2		
G 情報通信業	3,385	25	35	3,375	37	1.1	1,545	15	20	1,540	161	10.4		
H 運輸業、郵便業	14,955	115	126	14,944	750	5.0	2,314	31	29	2,316	437	19.7		
I 卸売業、小売業	35,983	958	879	36,062	10,178	28.2	32,615	1,029	747	32,897	22,600	68.7		
J 金融業、保険業	4,275	14	25	4,264	18	0.4	4,170	68	49	4,189	948	23.6		
K 不動産業、物品賃貸業	1,616	51	69	1,598	521	30.0	1,672	95	74	1,693	1,277	74.2		
L 学術研究、専門・技術サービス業	3,989	45	27	4,007	43	1.1	2,291	35	42	2,284	806	35.3		
M 宿泊業、飲食サービス業	9,331	440	324	9,447	7,051	74.8	16,930	803	474	17,259	15,532	90.0		
N 生活関連サービス業、娯楽業	5,953	92	148	5,897	1,739	29.1	4,445	143	112	4,476	2,337	52.1		
O 教育、学習支援業	12,693	257	226	12,724	1,609	12.6	15,032	331	296	15,067	3,588	23.8		
P 医療、福祉	19,886	381	301	19,966	3,153	15.8	63,506	990	1,116	63,380	17,769	28.0		
Q 複合サービス事業	2,887	52	40	2,899	13	0.4	1,681	32	30	1,683	428	25.4		
R サービス業(他に分類されないもの)	12,903	338	327	12,914	1,840	14.2	12,065	449	532	11,982	4,764	39.8		
E09.10 食料品・たばこ	7,173	133	149	7,157	805	11.3	10,518	189	135	10,572	4,549	43.1		
E11 繊維工業	1,475	9	14	1,470	31	2.1	2,488	40	46	2,482	380	15.4		
E12 木材・木製品	1,906	27	23	1,910	165	8.5	772	13	3	782	472	60.3		
E13 家具・装備品	x	x	x	x	x	x	x	x	x	x	x	x		
E15 印刷・同関連業	597	6	4	599	31	5.1	270	2	1	271	89	32.4		
E16.17 化学、石油・石炭	2,437	19	21	2,435	24	1.0	210	2	2	210	21	10.1		
E18 プラスチック製品	1,321	12	9	1,324	190	14.5	499	7	2	504	318	62.4		
E19 ゴム製品	1,767	8	10	1,765	5	0.3	270	1	1	270	25	9.1		
E21 窯業・土石製品	1,385	12	6	1,391	8	0.6	407	0	6	401	41	10.3		
E24 金属製品製造業	1,272	15	16	1,271	162	12.8	753	6	6	753	287	38.2		
E27 業務用機械器具	878	7	6	879	3	0.3	943	7	7	943	52	5.4		
E28 電子・デバイス	2,237	11	19	2,229	20	0.9	1,152	5	12	1,145	187	16.3		
E29 電気機械器具	805	3	4	804	7	0.9	346	4	5	345	33	9.5		
E31 輸送用機械器具	1,753	20	22	1,751	5	0.3	443	5	5	443	30	6.3		
ES はん用・生産用機械器具	1,758	25	25	1,758	100	5.7	675	3	2	676	34	4.7		
R91 職業紹介・労働者派遣業	1,753	79	90	1,742	140	8.1	2,151	169	186	2,134	588	27.7		

(事業所規模30人以上)

(単位:人・%)

産 業	男							女						
	前調査期間末常用労働者数	増加常用労働者数	減少常用労働者数	本調査期間末常用労働者数	パートタイム労働者		前調査期間末常用労働者数	増加常用労働者数	減少常用労働者数	本調査期間末常用労働者数	パートタイム労働者			
					数	比率					数	比率		
TL 調査産業計	91,707	1,502	1,459	91,750	11,469	12.5	94,169	1,726	1,788	94,107	34,888	37.1		
D 建設業	4,994	40	30	5,004	37	0.8	1,196	15	5	1,206	80	6.6		
E 製造業	23,153	229	261	23,121	928	4.0	13,787	181	195	13,773	2,798	20.3		
F 電気・ガス・熱供給・水道業	1,837	54	51	1,840	58	3.1	294	6	8	292	94	32.2		
G 情報通信業	2,632	15	25	2,622	37	1.4	1,158	14	11	1,161	103	8.9		
H 運輸業、郵便業	9,231	58	84	9,205	750	8.1	1,548	31	29	1,550	355	23.4		
I 卸売業、小売業	9,214	212	229	9,197	3,276	35.6	13,572	236	241	13,567	10,523	77.6		
J 金融業、保険業	x	x	x	x	x	x	x	x	x	x	x	x		
K 不動産業、物品賃貸業	741	20	14	747	125	16.7	432	9	6	435	205	46.9		
L 学術研究、専門・技術サービス業	1,396	12	8	1,400	43	3.1	361	5	8	358	64	17.7		
M 宿泊業、飲食サービス業	2,939	110	74	2,975	1,933	65.2	4,998	155	132	5,021	4,329	86.3		
N 生活関連サービス業、娯楽業	2,589	62	65	2,586	620	24.0	1,580	46	44	1,582	537	33.7		
O 教育、学習支援業	7,714	152	100	7,766	686	8.8	8,475	123	115	8,483	2,178	25.7		
P 医療、福祉	12,717	199	205	12,711	1,542	12.2	35,945	507	543	35,909	9,400	26.2		
Q 複合サービス事業	1,737	37	30	1,744	13	0.7	1,136	25	26	1,135	138	12.2		
R サービス業(他に分類されないもの)	8,957	302	276	8,983	1,420	15.8	8,389	357	420	8,326	4,079	49.0		
E09.10 食料品・たばこ	5,614	79	93	5,600	363	6.5	6,329	97	113	6,313	1,603	25.4		
E11 繊維工業	1,449	9	12	1,446	14	0.9	1,877	35	30	1,882	233	12.5		
E12 木材・木製品	1,063	14	15	1,062	60	5.6	248	3	3	248	90	36.0		
E13 家具・装備品	x	x	x	x	x	x	x	x	x	x	x	x		
E15 印刷・同関連業	310	3	4	309	31	9.7	116	2	1	117	52	41.4		
E16.17 化学、石油・石炭	2,389	19	21	2,387	24	1.0	191	2	2	191	21	11.0		
E18 プラスチック製品	1,321	12	9	1,324	190	14.5	499	7	2	504	318	62.4		
E19 ゴム製品	1,767	8	10	1,765	5	0.3	270	1	1	270	25	9.1		
E21 窯業・土石製品	284	1	1	284	8	3.0	87	0	1	86	41	47.6		
E24 金属製品製造業	907	15	15	907	162	17.8	270	6	6	270	44	16.2		
E27 業務用機械器具	878	7	6	879	3	0.3	943	7	7	943	52	5.4		
E28 電子・デバイス	2,237	11	19	2,229	20	0.9	1,152	5	12	1,145	187	16.3		
E29 電気機械器具	685	3	4	684	7	1.0	333	4	4	333	33	9.8		
E31 輸送用機械器具	1,719	20	22	1,717	5	0.3	401	5	5	401	5	1.2		
ES はん用・生産用機械器具	1,126	14	16	1,124	21	1.9	563	3	2	564	34	5.5		
R91 職業紹介・労働者派遣業	1,624	74	86	1,612	140	8.7	2,065	169	186	2,048	588	28.8		

第6表 産業・性別常用労働者一人平均月間現金給与額、きまって支給する給与、所定内給与、
超過労働給与及び特別に支払われた給与（令和5年平均）

(事業所規模5人以上)

(単位：円)

産 業	計					男			女			
	現金給与総額	きまって支給する給与	所定内給与	超過労働給与	特別に支払われた給与	現金給与総額	きまって支給する給与	特別に支払われた給与	現金給与総額	きまって支給する給与	特別に支払われた給与	
TL	調査産業計	264,172	223,818	210,706	13,112	40,354	326,495	273,667	52,828	203,979	175,673	28,306
D	建設業	320,458	278,745	268,115	10,630	41,713	335,625	291,617	44,008	236,698	207,659	29,039
E	製造業	288,146	239,258	216,062	23,196	48,888	359,387	293,631	65,756	188,957	163,554	25,403
F	電気・ガス・熱供給・水道業	555,649	433,507	368,716	64,791	122,142	591,097	459,506	131,591	318,547	259,606	58,941
G	情報通信業	458,334	352,265	323,513	28,752	106,069	513,772	392,000	121,772	336,865	265,202	71,663
H	運輸業、郵便業	283,954	254,213	215,531	38,682	29,741	297,804	265,925	31,879	194,523	178,592	15,931
I	卸売業、小売業	217,136	187,843	177,641	10,202	29,293	284,928	239,227	45,701	142,585	131,336	11,249
J	金融業、保険業	395,095	321,615	311,959	9,656	73,480	517,822	417,419	100,403	269,735	223,755	45,980
K	不動産業、物品賃貸業	200,051	175,502	172,570	2,932	24,549	262,628	224,234	38,394	140,238	128,923	11,315
L	学術研究、専門・技術サービス業	352,340	292,815	278,528	14,287	59,525	401,892	329,656	72,236	265,698	228,400	37,298
M	宿泊業、飲食サービス業	96,363	93,802	89,498	4,304	2,561	126,865	121,509	5,356	79,610	78,583	1,027
N	生活関連サービス業、娯楽業	202,835	179,436	170,237	9,199	23,399	227,611	197,684	29,927	169,927	155,199	14,729
O	教育、学習支援業	381,592	288,114	288,565	4,549	88,478	433,412	334,411	99,001	337,835	258,242	79,593
P	医療、福祉	270,131	231,426	221,293	10,133	38,705	359,041	309,624	49,417	242,206	206,866	35,340
Q	複合サービス事業	327,776	259,993	253,215	6,778	67,783	379,067	295,249	83,818	239,505	199,317	40,188
R	サービス業（他に分類されないもの）	201,794	182,517	171,169	11,348	19,277	241,519	214,388	27,131	159,145	148,299	10,846
E09,10	食料品・たばこ	217,625	189,519	175,065	14,454	28,106	291,273	250,518	40,755	167,584	148,072	19,512
E11	繊維工業	264,825	223,071	196,569	26,502	41,754	419,081	322,531	96,550	173,412	164,131	9,281
E12	木材・木製品	275,483	229,510	218,696	10,814	45,973	297,231	245,811	51,420	222,077	189,479	32,598
E13	家具・装備品	x	x	x	x	x	x	x	x	x	x	x
E15	印刷・同関連業	286,341	250,890	229,965	20,925	35,451	336,894	291,728	45,166	174,312	160,390	13,922
E16,17	化学、石油・石炭	496,162	389,742	339,469	50,273	106,420	512,187	402,253	109,934	310,111	244,495	65,616
E18	プラスチック製品	277,014	234,964	210,992	23,972	42,050	327,681	274,079	53,602	143,471	131,868	11,603
E19	ゴム製品	424,975	327,337	267,166	60,171	97,638	452,319	347,372	104,947	246,108	196,277	49,831
E21	窯業・土石製品	322,654	275,847	262,457	13,390	46,807	341,595	292,069	49,526	257,517	220,060	37,457
E24	金属製品製造業	269,453	234,466	225,243	9,223	34,987	314,978	272,005	42,973	192,625	171,115	21,510
E27	業務用機械器具	307,288	239,603	218,794	20,809	67,685	393,509	308,683	84,826	226,965	175,249	51,716
E28	電子デバイス	264,052	231,132	205,029	26,103	32,920	294,951	257,132	37,819	203,977	180,581	23,396
E29	電気機械器具	334,493	259,185	247,753	11,432	75,308	385,457	298,465	86,992	215,914	167,794	48,120
E31	輸送用機械器具	406,270	313,658	273,347	40,311	92,612	426,298	328,368	97,930	327,035	255,464	71,571
ES	はん用・生産用機械器具	353,495	275,445	236,109	39,336	78,050	393,178	308,440	84,738	250,296	189,638	60,658
R91	職業紹介・労働者派遣業	185,307	178,577	163,737	14,840	6,730	208,378	201,192	7,186	166,489	160,131	6,358

(事業所規模30人以上)

(単位：円)

産 業	計					男			女			
	現金給与総額	きまって支給する給与	所定内給与	超過労働給与	特別に支払われた給与	現金給与総額	きまって支給する給与	特別に支払われた給与	現金給与総額	きまって支給する給与	特別に支払われた給与	
TL	調査産業計	291,240	241,722	225,638	16,084	49,518	357,007	292,741	64,266	227,157	192,010	35,147
D	建設業	352,391	286,489	272,119	14,370	65,902	370,962	300,601	70,361	275,088	227,745	47,343
E	製造業	310,467	253,592	226,720	26,872	56,875	371,535	300,144	71,391	207,939	175,434	32,505
F	電気・ガス・熱供給・水道業	551,533	428,478	361,653	66,825	123,055	588,422	455,503	132,919	319,569	258,535	61,034
G	情報通信業	509,913	380,304	344,511	35,793	129,609	570,284	423,109	147,175	373,089	283,292	89,797
H	運輸業、郵便業	268,683	241,607	208,187	33,420	27,076	282,827	254,230	28,597	184,509	166,484	18,025
I	卸売業、小売業	191,058	167,542	158,695	8,847	23,516	276,378	232,097	44,281	133,182	123,751	9,431
J	金融業、保険業	x	x	x	x	x	x	x	x	x	x	x
K	不動産業、物品賃貸業	306,403	247,946	243,045	4,901	58,457	354,378	284,080	70,298	224,169	186,008	38,161
L	学術研究、専門・技術サービス業	491,550	370,886	348,467	22,419	120,664	539,120	406,106	133,014	306,798	234,099	72,699
M	宿泊業、飲食サービス業	119,923	114,507	108,606	5,901	5,416	152,947	143,262	9,685	100,425	97,530	2,895
N	生活関連サービス業、娯楽業	205,166	181,114	171,322	9,792	24,052	226,561	194,516	32,045	170,135	159,171	10,964
O	教育、学習支援業	429,727	326,743	324,629	2,114	102,984	489,017	371,817	117,200	375,605	285,599	90,006
P	医療、福祉	300,959	253,075	239,967	13,108	47,884	402,529	338,708	63,821	265,015	222,771	42,244
Q	複合サービス事業	332,024	257,756	250,329	7,427	74,268	394,757	300,640	94,117	235,897	192,044	43,853
R	サービス業（他に分類されないもの）	178,893	167,101	154,061	13,040	11,792	214,796	196,118	18,678	140,360	135,958	4,402
E09,10	食料品・たばこ	255,820	215,914	198,128	17,786	39,906	318,651	267,979	50,672	200,084	169,729	30,355
E11	繊維工業	285,160	236,298	207,058	29,240	48,862	424,102	325,910	98,192	178,162	167,289	10,873
E12	木材・木製品	265,134	225,327	205,429	19,898	39,807	282,464	237,918	44,546	190,744	171,281	19,463
E13	家具・装備品	x	x	x	x	x	x	x	x	x	x	x
E15	印刷・同関連業	316,243	276,592	241,080	35,512	39,651	376,504	323,962	52,542	154,956	149,807	5,149
E16,17	化学、石油・石炭	498,676	390,485	340,356	50,129	108,191	513,232	402,086	111,146	316,066	244,952	71,114
E18	プラスチック製品	277,014	234,964	210,992	23,972	42,050	327,681	274,079	53,602	143,471	131,868	11,603
E19	ゴム製品	424,975	327,337	267,166	60,171	97,638	452,319	347,372	104,947	246,108	196,277	49,831
E21	窯業・土石製品	312,567	257,534	242,864	14,670	55,033	344,730	280,704	64,026	207,231	181,651	25,580
E24	金属製品製造業	267,814	239,940	224,076	15,864	27,874	284,753	256,420	28,333	210,835	184,504	26,331
E27	業務用機械器具	307,288	239,603	218,794	20,809	67,685	393,509	308,683	84,826	226,965	175,249	51,716
E28	電子デバイス	264,052	231,132	205,029	26,103	32,920	294,951	257,132	37,819	203,977	180,581	23,396
E29	電気機械器具	323,992	250,479	239,696	10,783	73,513	378,131	291,870	86,261	212,599	165,314	47,285
E31	輸送用機械器具	412,947	317,566	275,994	41,572	95,381	429,610	330,058	99,552	341,530	264,028	77,502
ES	はん用・生産用機械器具	324,119	240,636	215,251	25,385	83,483	357,201	264,928	92,273	258,050	192,123	65,927
R91	職業紹介・労働者派遣業	179,974	176,006	160,901	15,105	3,968	208,741	203,426	5,315	157,336	154,428	2,908

第7表 産業・性別常用労働者一人平均月間総実労働時間数、所定内労働時間数、所定外労働時間数及び出勤日数（令和5年平均）

(事業所規模5人以上)

(単位：時間・日)

産 業	計					男					女				
	出 勤 日 数	総 実 労働 時間 数	所 定 内 労働 時間 数	所 定 外 労働 時間 数		出 勤 日 数	総 実 労働 時間 数	所 定 内 労働 時間 数	所 定 外 労働 時間 数		出 勤 日 数	総 実 労働 時間 数	所 定 内 労働 時間 数	所 定 外 労働 時間 数	
TL	調査産業計	18.4	140.3	131.0	9.3	19.1	155.0	141.4	13.6	17.7	126.1	121.0	5.1		
D	建設業	20.6	159.3	151.4	7.9	20.8	162.7	153.9	8.8	19.6	140.5	137.6	2.9		
E	製造業	19.2	155.6	143.2	12.4	19.6	165.8	149.3	16.5	18.6	141.5	134.7	6.8		
F	電気・ガス・熱供給・水道業	18.7	154.2	138.7	15.5	18.8	157.1	140.1	17.0	18.6	135.0	129.2	5.8		
G	情報通信業	19.0	155.8	144.5	11.3	19.2	158.3	146.4	11.9	18.7	150.4	140.4	10.0		
H	運輸業，郵便業	20.1	179.7	150.2	29.5	20.3	185.5	152.5	33.0	18.8	142.3	135.2	7.1		
I	卸売業，小売業	18.0	133.3	125.4	7.9	18.6	151.1	139.4	11.7	17.3	113.6	110.0	3.6		
J	金融業，保険業	18.6	142.3	136.5	5.8	19.1	152.1	144.1	8.0	18.1	132.4	128.8	3.6		
K	不動産業，物品賃貸業	16.7	113.8	111.2	2.6	18.4	139.1	134.4	4.7	15.1	89.6	89.0	0.6		
L	学術研究，専門・技術サービス業	19.0	151.1	143.1	8.0	18.9	158.5	150.5	8.0	19.3	138.1	130.2	7.9		
M	宿泊業，飲食サービス業	14.4	82.9	79.3	3.6	15.9	97.2	90.3	6.9	13.6	75.1	73.3	1.8		
N	生活関連サービス業，娯楽業	16.9	127.7	120.6	7.1	16.8	132.7	124.7	8.0	17.0	121.1	115.2	5.9		
O	教育，学習支援業	17.9	149.7	129.4	20.3	18.4	161.5	134.3	27.2	17.4	139.7	125.2	14.5		
P	医療，福祉	18.8	138.9	134.7	4.2	19.4	147.2	142.7	4.5	18.6	136.3	132.2	4.1		
Q	複合サービス事業	19.2	152.7	148.2	4.5	19.2	155.3	150.4	4.9	19.3	148.0	144.3	3.7		
R	サービス業（他に分類されないもの）	18.6	140.8	132.7	8.1	19.2	155.4	143.8	11.6	18.1	125.0	120.7	4.3		
E09,10	食料品・たばこ業	18.7	145.8	136.2	9.6	19.5	162.3	148.3	14.0	18.1	134.6	128.0	6.6		
E11	繊維工業	19.6	159.2	146.1	13.1	19.7	162.2	146.7	15.5	19.6	157.3	145.7	11.6		
E12	木材・木製品	19.0	151.3	141.4	9.9	19.0	156.2	143.9	12.3	19.2	139.3	135.4	3.9		
E13	家具・装備品	x	x	x	x	x	x	x	x	x	x	x	x		
E15	印刷・同関連業	20.1	158.0	150.6	7.4	20.1	160.3	151.9	8.4	19.9	152.8	147.7	5.1		
E16,17	化学、石油・石炭	19.6	161.2	143.3	17.9	19.6	162.3	143.5	18.8	18.9	147.2	140.7	6.5		
E18	プラスチック製品	19.8	154.1	144.1	10.0	20.0	164.1	150.7	13.4	19.2	127.7	126.5	1.2		
E19	ゴム製品	19.7	166.7	145.3	21.4	19.8	168.1	144.8	23.3	19.4	157.5	148.5	9.0		
E21	窯業・土石製品	19.2	161.3	151.0	10.3	19.1	163.9	151.2	12.7	19.5	152.5	150.4	2.1		
E24	金属製品製造業	20.4	162.4	151.1	11.3	20.4	171.9	156.7	15.2	20.3	146.2	141.5	4.7		
E27	業務用機械器具	18.5	154.9	145.6	9.3	19.1	160.6	148.9	11.7	18.0	149.6	142.6	7.0		
E28	電子・デバイス	18.3	155.4	142.6	12.8	18.5	163.1	146.9	16.2	17.9	140.5	134.3	6.2		
E29	電気機械器具	19.7	160.9	151.8	9.1	20.1	167.7	155.9	11.8	18.7	145.2	142.2	3.0		
E31	輸送用機械器具	18.4	170.3	148.2	22.1	18.5	174.3	150.2	24.1	18.2	154.3	140.2	14.1		
ES	はん用・生産用機械器具	20.5	178.0	156.3	21.7	21.2	186.5	158.7	27.8	18.8	155.8	149.8	6.0		
R91	職業紹介・労働者派遣業	18.4	149.2	141.0	8.2	18.7	162.8	150.2	12.6	18.1	138.2	133.5	4.7		

(事業所規模30人以上)

(単位：時間・日)

産 業	計					男					女				
	出 勤 日 数	総 実 労働 時間 数	所 定 内 労働 時間 数	所 定 外 労働 時間 数		出 勤 日 数	総 実 労働 時間 数	所 定 内 労働 時間 数	所 定 外 労働 時間 数		出 勤 日 数	総 実 労働 時間 数	所 定 内 労働 時間 数	所 定 外 労働 時間 数	
TL	調査産業計	18.6	145.3	134.6	10.7	19.2	158.5	143.3	15.2	18.1	132.4	126.1	6.3		
D	建設業	20.4	163.6	152.9	10.7	20.6	165.7	153.7	12.0	19.8	154.6	149.4	5.2		
E	製造業	19.3	159.1	145.9	13.2	19.5	166.0	149.6	16.4	19.0	147.6	139.7	7.9		
F	電気・ガス・熱供給・水道業	18.7	155.1	138.3	16.8	18.8	158.5	140.0	18.5	18.6	133.7	127.3	6.4		
G	情報通信業	18.8	155.8	142.8	13.0	18.9	157.9	144.3	13.6	18.6	151.1	139.3	11.8		
H	運輸業，郵便業	20.0	168.9	145.8	23.1	20.2	173.6	147.8	25.8	18.9	141.1	133.9	7.2		
I	卸売業，小売業	18.2	127.5	120.0	7.5	19.3	151.3	138.8	12.5	17.5	111.3	107.3	4.0		
J	金融業，保険業	x	x	x	x	x	x	x	x	x	x	x	x		
K	不動産業，物品賃貸業	19.8	152.4	147.9	4.5	20.4	164.8	158.9	5.9	18.8	131.3	129.2	2.1		
L	学術研究，専門・技術サービス業	18.8	157.0	143.7	13.3	18.8	158.9	144.6	14.3	18.6	149.7	140.2	9.5		
M	宿泊業，飲食サービス業	15.2	98.1	92.6	5.5	15.9	111.0	102.3	8.7	14.8	90.5	86.9	3.6		
N	生活関連サービス業，娯楽業	16.5	137.9	129.1	8.8	16.5	143.9	133.6	10.3	16.4	128.3	121.9	6.4		
O	教育，学習支援業	17.7	156.3	130.3	26.0	18.3	169.2	136.9	32.3	17.2	144.5	124.2	20.3		
P	医療，福祉	18.8	140.8	136.4	4.4	19.3	149.6	143.8	5.8	18.7	137.8	133.8	4.0		
Q	複合サービス事業	19.5	154.6	149.7	4.9	19.8	159.7	154.6	5.1	19.1	146.8	142.2	4.6		
R	サービス業（他に分類されないもの）	18.3	138.3	129.5	8.8	18.7	153.8	141.2	12.6	18.0	121.7	116.9	4.8		
E09,10	食料品・たばこ業	19.5	155.6	144.2	11.4	19.9	166.7	151.9	14.8	19.1	145.9	137.5	8.4		
E11	繊維工業	19.6	160.3	146.7	13.6	19.7	162.8	147.1	15.7	19.5	158.4	146.4	12.0		
E12	木材・木製品	19.4	156.4	144.9	11.5	19.1	161.0	147.5	13.5	20.5	136.5	133.6	2.9		
E13	家具・装備品	x	x	x	x	x	x	x	x	x	x	x	x		
E15	印刷・同関連業	18.5	140.7	130.7	10.0	18.7	144.2	132.3	11.9	18.0	131.4	126.3	5.1		
E16,17	化学、石油・石炭	19.5	160.6	143.2	17.4	19.6	161.7	143.3	18.4	19.1	147.5	142.3	5.2		
E18	プラスチック製品	19.8	154.1	144.1	10.0	20.0	164.1	150.7	13.4	19.2	127.7	126.5	1.2		
E19	ゴム製品	19.7	166.7	145.3	21.4	19.8	168.1	144.8	23.3	19.4	157.5	148.5	9.0		
E21	窯業・土石製品	19.6	156.2	146.6	9.6	19.8	163.9	152.0	11.9	18.9	130.5	128.6	1.9		
E24	金属製品製造業	20.0	166.1	154.3	11.8	20.0	169.4	155.3	14.1	20.0	155.2	151.1	4.1		
E27	業務用機械器具	18.5	154.9	145.6	9.3	19.1	160.6	148.9	11.7	18.0	149.6	142.6	7.0		
E28	電子・デバイス	18.3	155.4	142.6	12.8	18.5	163.1	146.9	16.2	17.9	140.5	134.3	6.2		
E29	電気機械器具	19.6	158.3	150.7	7.6	19.9	164.8	154.8	10.0	18.8	145.0	142.2	2.8		
E31	輸送用機械器具	18.4	171.7	148.9	22.8	18.5	174.9	150.4	24.5	18.3	157.9	142.4	15.5		
ES	はん用・生産用機械器具	19.4	166.3	154.0	12.3	19.7	171.4	156.5	14.9	18.8	156.3	149.1	7.2		
R91	職業紹介・労働者派遣業	18.3	149.1	140.7	8.4	18.6	163.8	150.6	13.2	18.0	137.5	132.9	4.6		

毎月勤労統計調査地方調査

～ 令和5年平均結果(1～12月分) ～

宮崎県総合政策部統計調査課生活統計担当

〒880-8501 宮崎市橘通東2丁目10番1号

TEL:0985-26-7043

e-mail:tokeichosa@pref.miyazaki.lg.jp

毎月勤労統計調査地方調査結果のホームページ

<https://www.pref.miyazaki.lg.jp/kense/toke/sekatsu/index.html>