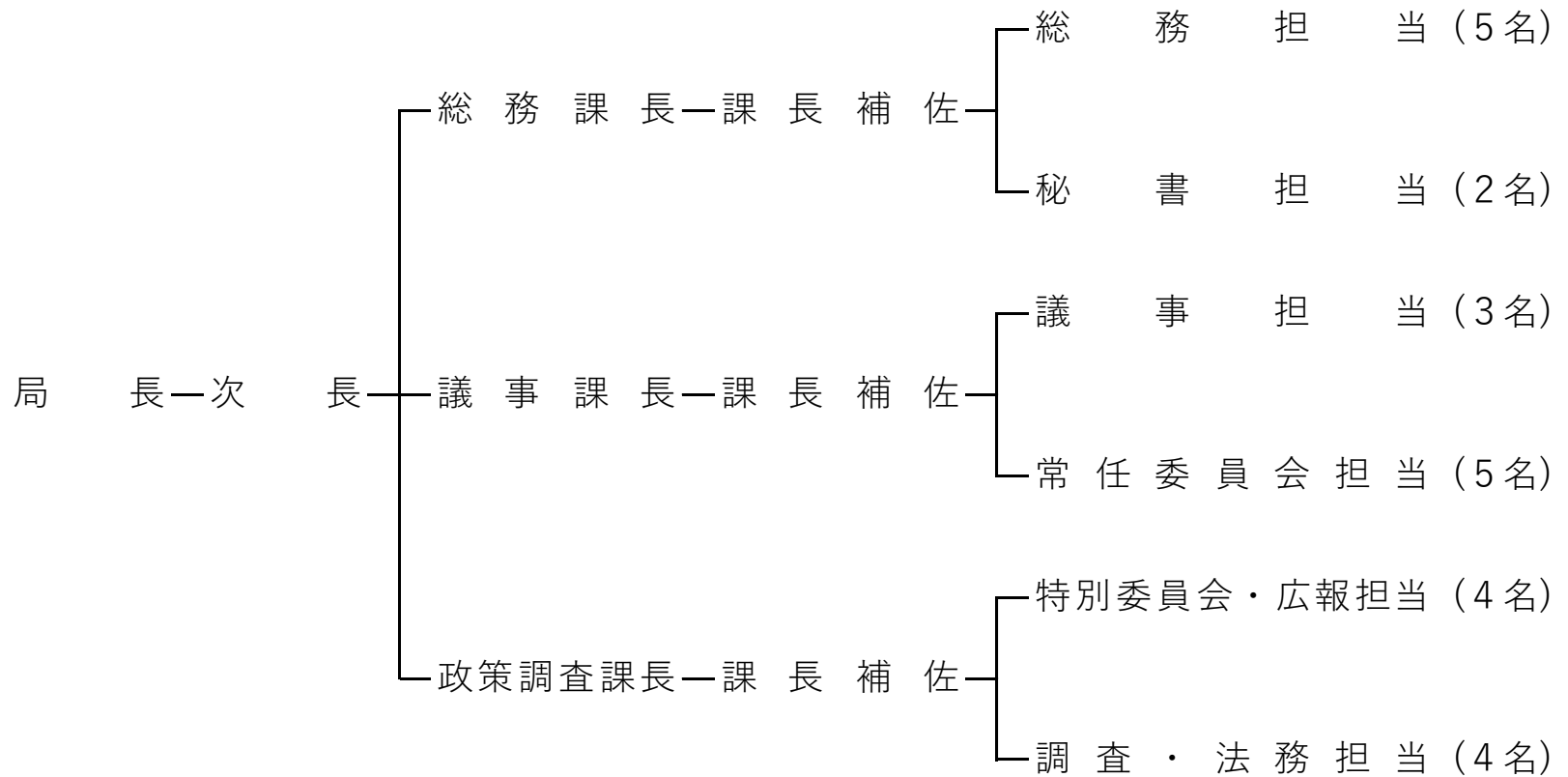


# 総務政策常任委員会資料

令和6年4月26日  
県議会事務局

1	表紙	・	目次	…	1 - 2
2	県議会事務局の組織	…	3		
3	県議会事務局職員名簿	…	4		
4	主な事務分掌	…	5		
5	予算の状況	…	6		
6	歳出予算の主な内容	…	7 - 8		

## 2 県議会事務局の組織



職員数計 31名

### 3 県議会事務局職員名簿

#### ○ 事務局長

こまき なおひろ  
小牧 直裕

#### 総務課

- 総務課長 　　ふくしま ひさお  
　　福島 久大
- 課長補佐 　　うみの たけし  
　　海野 武
- 主幹(総務) 　　うえの さおり  
　　上野 さおり
- 主 査 　　うえむら かおり  
　　上村 かおり
- 主 査 　　たなか なるひさ  
　　田中 成尚
- 主任主事 　　とくなが あやか  
　　徳永 采香
- 主 事 　　こうづま はやと  
　　高妻 勇斗
- 主幹(秘書) 　　おおみね やすのり  
　　大峯 康則
- 主 査 　　みやさと すぐる  
　　宮里 卓

#### 議事課

- 議事課長 　　きくち ひろし  
　　菊池 博
- 課長補佐 　　まつもと えいじ  
　　松本 英治
- 主幹(議事) 　　ゆげ ともひろ  
　　弓削 知宏
- 主任主事 　　うえその ゆうや  
　　上園 祐也
- 主任主事 　　あおの なつき  
　　青野 奈月
- 主幹  
　　(常任委員会)
- 主 査 　　くろだ まき  
　　黒田 真紀
- 主 査 　　いわした えみ  
　　岩下 恵美
- 主 査 　　はるた ひろし  
　　春田 拓志
- 主任主事 　　ますむら りゅうじ  
　　増村 竜史
- 主 事 　　くろぎ よういちろう  
　　黒木 耀一朗

#### ○ 事務局次長

うみの よしのり  
海野 由憲

#### 政策調査課

- 政策調査課長 　　にしくぼ こうし  
　　西久保 耕史
- 課長補佐 　　ちちいわ よしひろ  
　　千知岩 義広
- 主幹(特別委  
　　員会・広報) 　　のなか ひろふみ  
　　野中 啓史
- 主 査 　　よしうら あきこ  
　　吉浦 亜季子
- 主任主事 　　からさき よしひこ  
　　唐崎 吉彦
- 主 事 　　はらだ ともふみ  
　　原田 智史
- 主幹  
　　(調査・法務) 　　もりた けいすけ  
　　森田 恵介
- 主 査 　　にしお あきら  
　　西尾 明
- 主 査 　　ふじわら りょうや  
　　藤原 諒也
- 主任主事 　　いwakura ゆき  
　　岩倉 有希

凡例：○ → 新任職員（転入者）

## 4 主な事務分掌

課名	職員数	分掌事務
総務課	11人	<ol style="list-style-type: none"> <li>1 議長及び副議長の秘書に関すること。</li> <li>2 議員報酬、期末手当及び費用弁償に関すること。</li> <li>3 政務活動費に関すること。</li> <li>4 議員の資産等の公開に関すること。</li> <li>5 議会関係庁舎、議長公舎及び議員寮の維持及び管理に関すること。</li> <li>6 情報公開に関すること。</li> <li>7 個人情報の保護に関すること。</li> <li>8 議会費の予算、決算及び出納に関すること。</li> <li>9 各課との連絡調整に関すること。</li> <li>10 他課の所管に属さないこと。</li> </ol>
議事課	10	<ol style="list-style-type: none"> <li>1 議会の本会議に関すること。</li> <li>2 会議結果報告及び議決証明等に関すること。</li> <li>3 議会運営委員会、常任委員会、決算特別委員会、全員協議会に関すること。</li> <li>4 請願及び陳情に関すること。</li> <li>5 その他議会の議事に関すること。</li> </ol>
政策調査課	10	<ol style="list-style-type: none"> <li>1 特別委員会に関すること。</li> <li>2 県政の諸問題に関する政策調査及び資料の収集に関すること。</li> <li>3 議会情報図書センターに関すること。</li> <li>4 議会の広報及び広聴に関すること。</li> <li>5 官報、公報、新聞その他各種刊行物の整理保管に関すること。</li> </ol>
3課	31	

## 5 予算の状況

### (1) 歳入

(単位：千円)

科 目	令和6年度 当初予算	令和5年度	
		当初予算額	最終予算額
財産収入	1,350	1,163	1,570
繰入金	5,180	0	0
諸収入	696	696	31,653
県債	1,300	0	0
計	8,526	1,859	33,223

### (2) 歳出

(単位：千円)

科 目	令和6年度 当初予算	令和5年度	
		当初予算額	最終予算額
議会費	751,338 (101.1%)	742,837	722,873
事務局費	436,540 (115.9%)	376,802	366,410
計	1,187,878 (106.1%)	1,119,639	1,089,283

( )内は、対前年度比

## 6 歳出予算の主な内容

### (1) 議会費

(単位：千円)

事 項 名	予 算 額	主 な 内 容
議 員 報 酬	494,155	報酬、期末手当
本 会 議 運 営 費	25,521	本会議開催（定例会・臨時会） 議会運営委員会開催 議会運営委員会県外調査
常 任 委 員 会 運 営 費	11,011	常任委員会開催 常任委員会県内外調査
議 会 一 般 運 営 費	212,440	全国・九州議長会等出席 議長各種行事出席 全員協議会等開催 各負担金及び政務活動費交付金
特 別 委 員 会 運 営 費	8,211	特別委員会開催 特別委員会県内外調査
計	751,338	

## 6 歳出予算の主な内容

### (2) 事務局費

(単位：千円)

事 項 名	予 算 額	主 な 内 容
職 員 費	256,014	給料、職員手当及び共済費
本 会 議 運 営 費	4,492	会議録調製経費 議会運営委員会県外調査随行
常 任 委 員 会 運 営 費	2,357	常任委員会県内外調査等随行
図 書 室 運 営 費	6,311	図書購入経費 図書室司書人件費
議 員 寮 運 営 費	6,840	議員寮の維持管理経費
議 会 一 般 運 営 費	156,240	県議会広報等経費 正副議長等随行 事務局運営経費 インターネット中継機器更新 議長公用車更新 議場照明LED化
議 会 史 編 さん 費	3,574	議会史編さん経費
特 別 委 員 会 運 営 費	712	特別委員会県内外調査随行
計	436,540	