

3-1

13

14

16

1

3

4

5-1

7-1

7

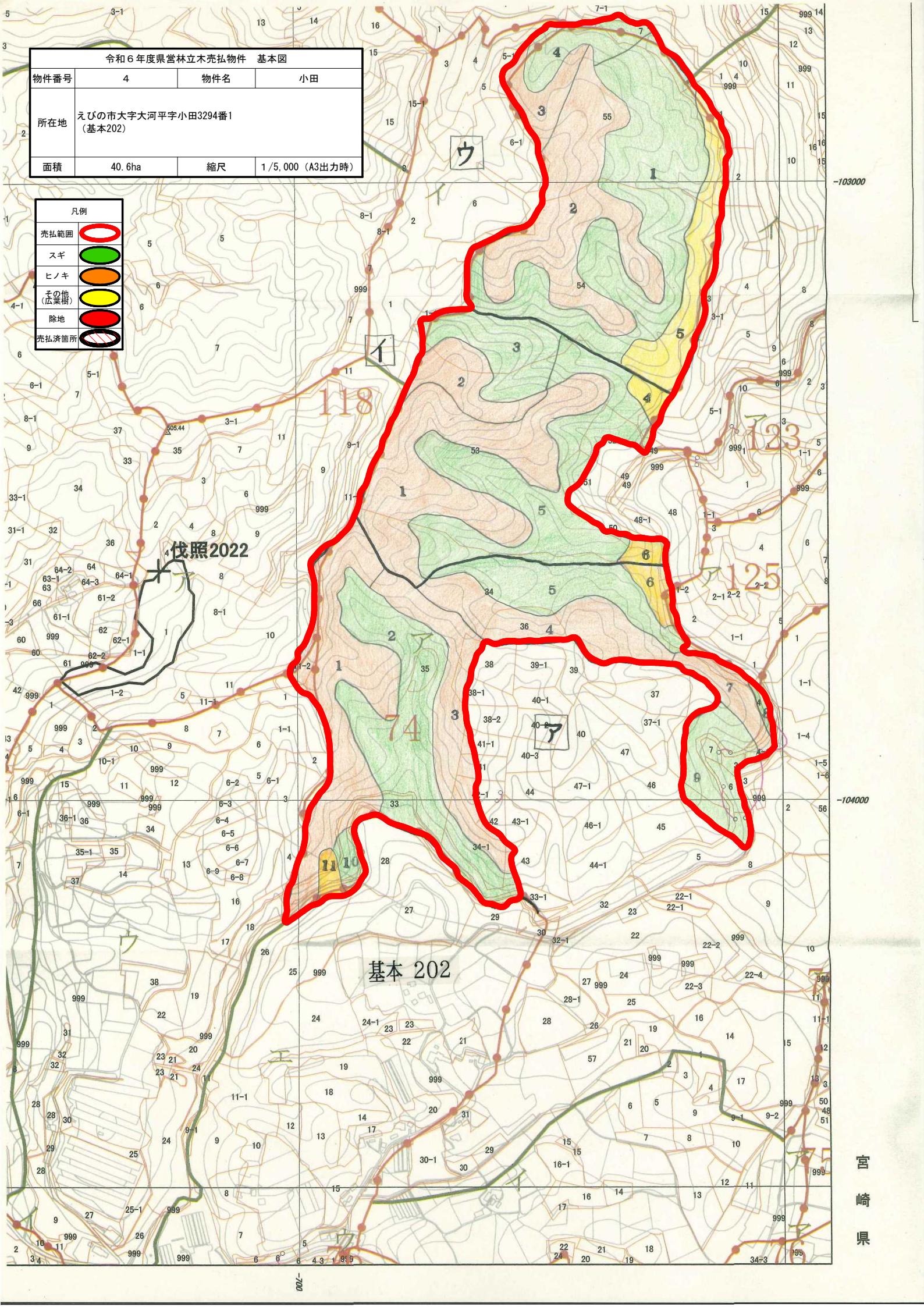
10

15

13

令和6年度県営林立木売払物件 基本図			
物件番号	4	物件名	小田
所在地	えびの市大字大河平字小田3294番1 (基本202)		
面積	40.6ha	縮尺	1/5,000 (A3出力時)

凡例	
売払範囲	
スギ	
ヒノキ	
その他 (広葉樹)	
除地	
売払済箇所	



-103000

-104000

宮崎県

02-



胸径	スギ		ヒノキ		マツ		モミ		ツガ	
	本数	材積	本数	材積	本数	材積	本数	材積	本数	材積
10										
12	239	15.659	493	34.127						
14	594	61.999	1167	120.128						
16	893	138.406	2029	292.553						
18	1328	273.480	2791	542.893						
20	1861	494.129	3492	890.044						
22	2059	730.812	3367	1096.501						
24	2337	1026.120	3166	1282.928						
26	2236	1196.412	2498	1169.332						
28	1989	1275.983	1595	903.612						
30	1909	1457.946	1092	700.990						
32	1491	1317.876	519	395.436						
34	1223	1197.202	259	220.283						
36	1003	1125.957	127	125.941						
38	728	929.920	64	69.862						
40	656	913.363	24	28.847						
42	422	662.252	7	9.857						
44	315	553.378	3	4.581						
46	267	504.783								
48	133	279.870								
50	133	300.694								
52	76	183.791								
54	53	140.944								
56	41	115.473								
58	24	73.879								
60	20	65.776								
62	3	10.551								
64	1	3.707								
66										
68										
70										
72										
74										
76										
78										
80										
82										
合計	22,034	15050.362	22693	7887.915						

胸径					針葉樹パルプ		広葉樹パルプ		合計	
	本数	材積	本数	材積	本数	材積	本数	材積	本数	材積
10										
12									732	49.786
14									1761	182.127
16									2922	430.959
18									4119	816.373
20									5353	1384.173
22									5426	1827.313
24									5503	2309.048
26									4734	2365.744
28									3584	2179.595
30									3001	2158.936
32									2010	1713.312
34									1482	1417.485
36									1130	1251.898
38									792	999.782
40									680	942.210
42									429	672.109
44									318	557.959
46									267	504.783
48									133	279.870
50									133	300.694
52									76	183.791
54									53	140.944
56									41	115.473
58									24	73.879
60									20	65.776
62									3	10.551
64									1	3.707
66										
68										
70										
72										
74										
76										
78										
80										
82										
合計									44,727	22938.277