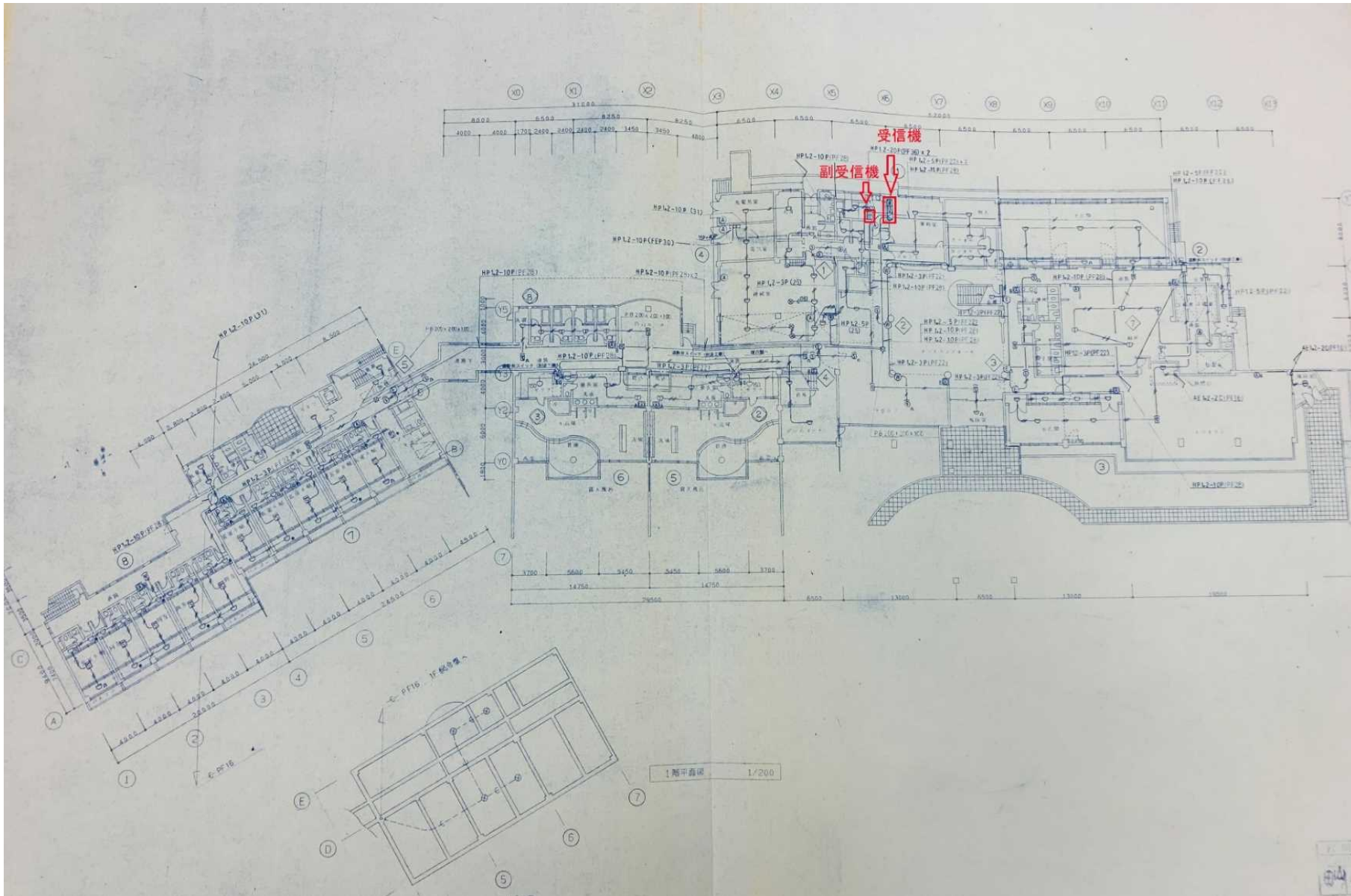
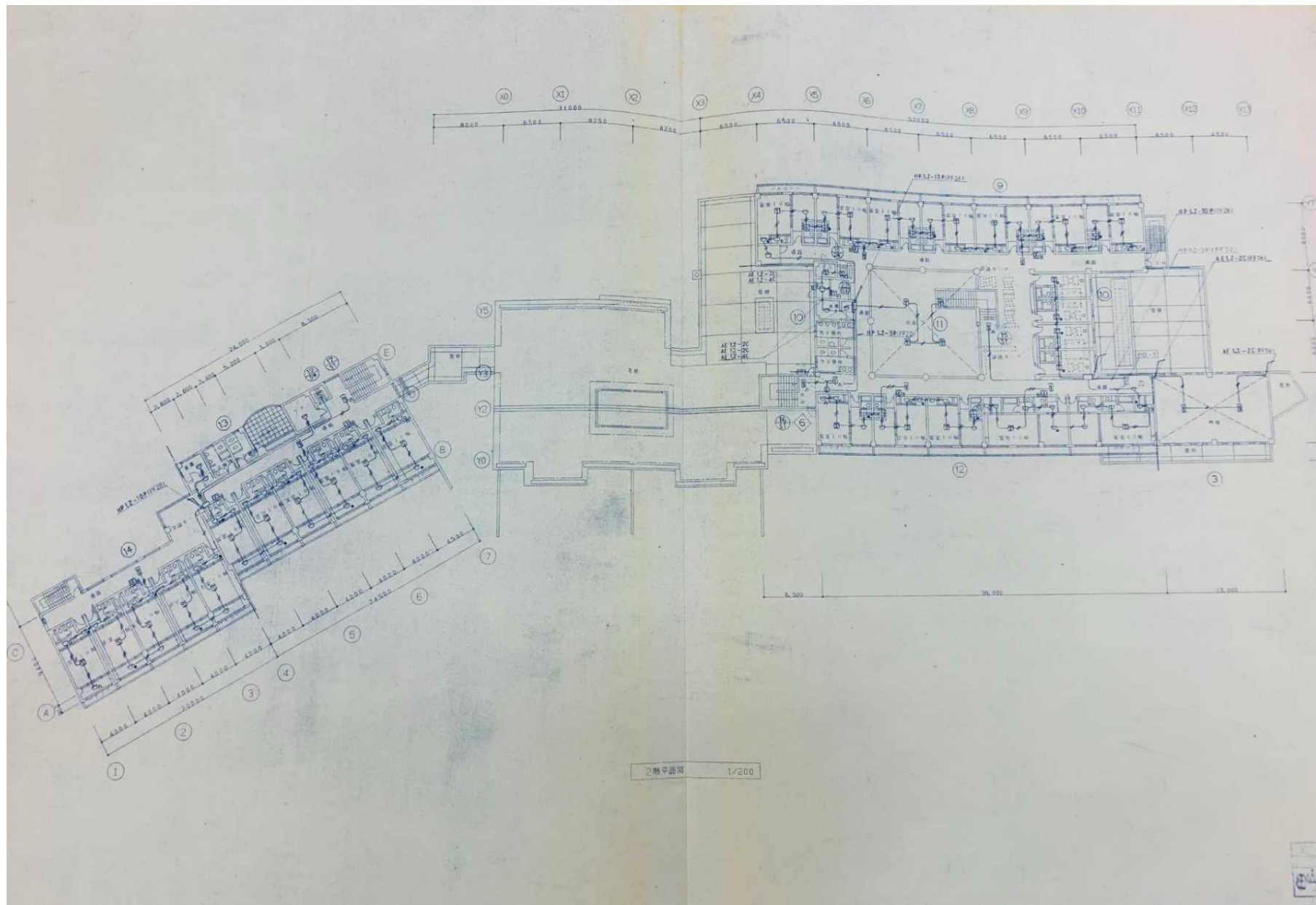


自動火災報知設備





警戒区域		感 知 器														※	発	
番 号 No.	名 称	差 動 式			定温式		熱 ア ナ ロ グ 式 ス ポ ット 型	※ 煙 式								地 区 音 響 装 置	機	
		※ 分布型			ス ポ ット 型	ス ポ ット 型		※ 感 知 線	スポット型				分離型					
		空 気 管 式	熱 電 対 式	熱 半 導 体 式					イ オ ン 化 式	光 電 式		イ オ ン 化 ア ナ ロ グ 式	光 電 式		光 電 ア ナ ロ グ 式			
										非 蓄 積	蓄 積		非 蓄 積	蓄 積				非 蓄 積
1	東館1階事務室・ラウンジ				14	2							2					1
2	東館1階厨房・大広間				6	7								2				1
3	東館1階レストラン・小広間				7	1								3				
4	東館1階機械室電気室				13													
5	東館浴場東				3	4								1				
6	東館浴場西				2	8								2				1
7	西館1階東				15	5								7				1
8	西館1階西				10	5								6				
9	東館2階北				15	14								9				
10	東館2階中央				3									5				1
11	東館エントランスホール													4				
12	東館2階南				13	10								7				1
13	西館2階東				14	7								7				1
14	西館2階西				10	5								6				
15	東館中央階段													1				
16	東館西階段													1				
17	西館階段													1				
合 計					125	68								64				7

警戒区域		感 知 器											※ 地 区 音 響 装 置	※ 機				
		差 動 式			定温式		熱 ア ナ ロ グ 式 ス ポ ット 型	※ 煙 式										
		※ 分布型			ス ポ ット 型	ス ポ ット 型		※ 感 知 線 型	スポット型						分離型			
		空 気 管 式	熱 電 対 式	熱 半 導 体 式					イ オ ン 化 式	光 電 式	イ オ ン 化 ア ナ ロ グ 式	光 電 ア ナ ロ グ 式			光 電 式		光 電 ア ナ ロ グ 式	
非 蓄 積	蓄 積				非 蓄 積	蓄 積	非 蓄 積	蓄 積										
18	東館ダムウェーター																	
19	西館ダムウェーター									1								
20	東館エレベーター									1								
合 計										3								

非常・業務兼用放送設備

